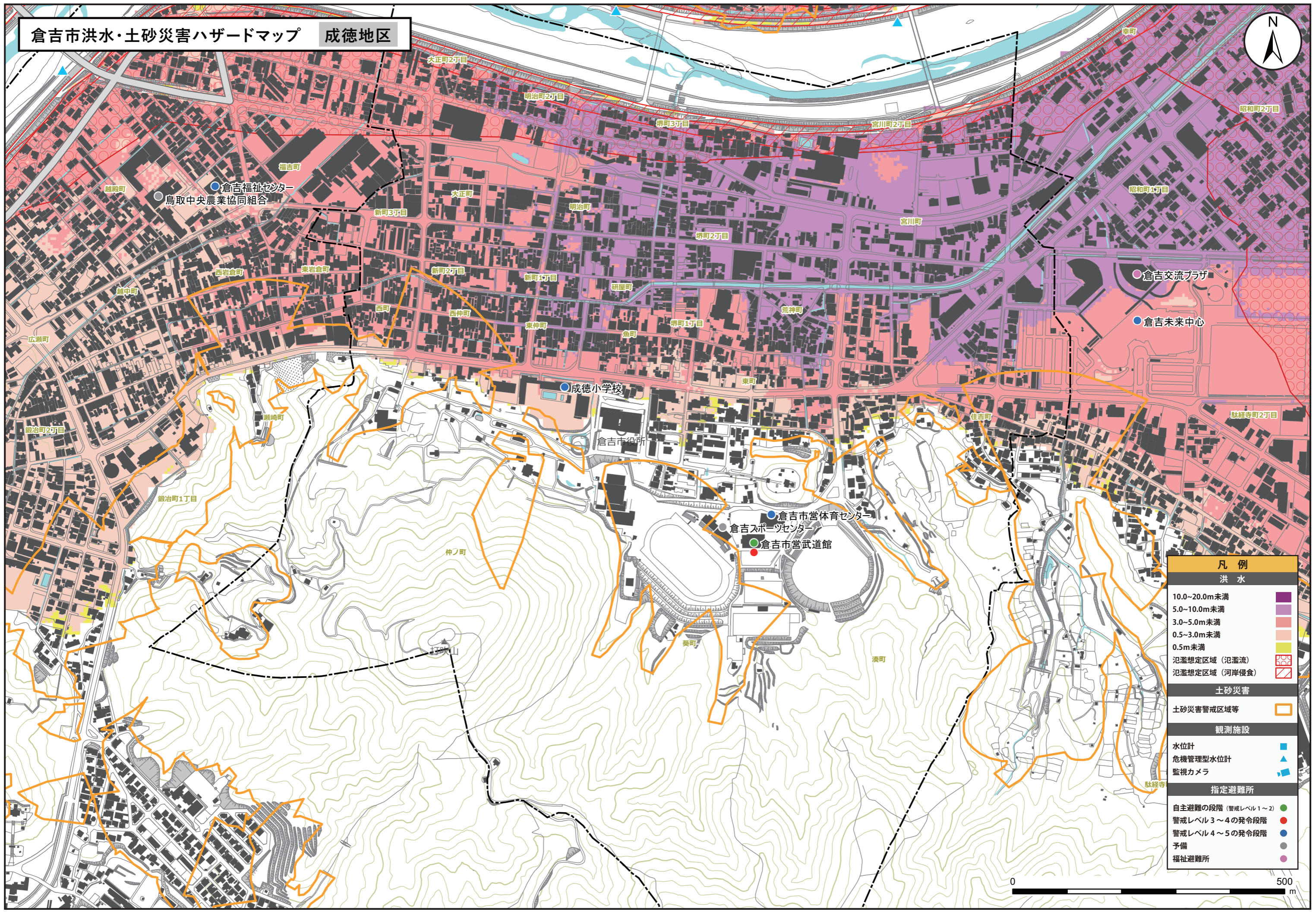


倉吉市洪水・土砂災害ハザードマップ 成徳地区



| 凡例 | |
|--------------------|--|
| 洪水 | |
| 10.0~20.0m未満 | |
| 5.0~10.0m未満 | |
| 3.0~5.0m未満 | |
| 0.5~3.0m未満 | |
| 0.5m未満 | |
| 氾濫想定区域 (氾濫流) | |
| 氾濫想定区域 (河岸侵食) | |
| 土砂災害 | |
| 土砂災害警戒区域等 | |
| 観測施設 | |
| 水位計 | |
| 危機管理型水位計 | |
| 監視カメラ | |
| 指定避難所 | |
| 自主避難の段階 (警戒レベル1~2) | |
| 警戒レベル3~4の発令段階 | |
| 警戒レベル4~5の発令段階 | |
| 予備 | |
| 福祉避難所 | |

