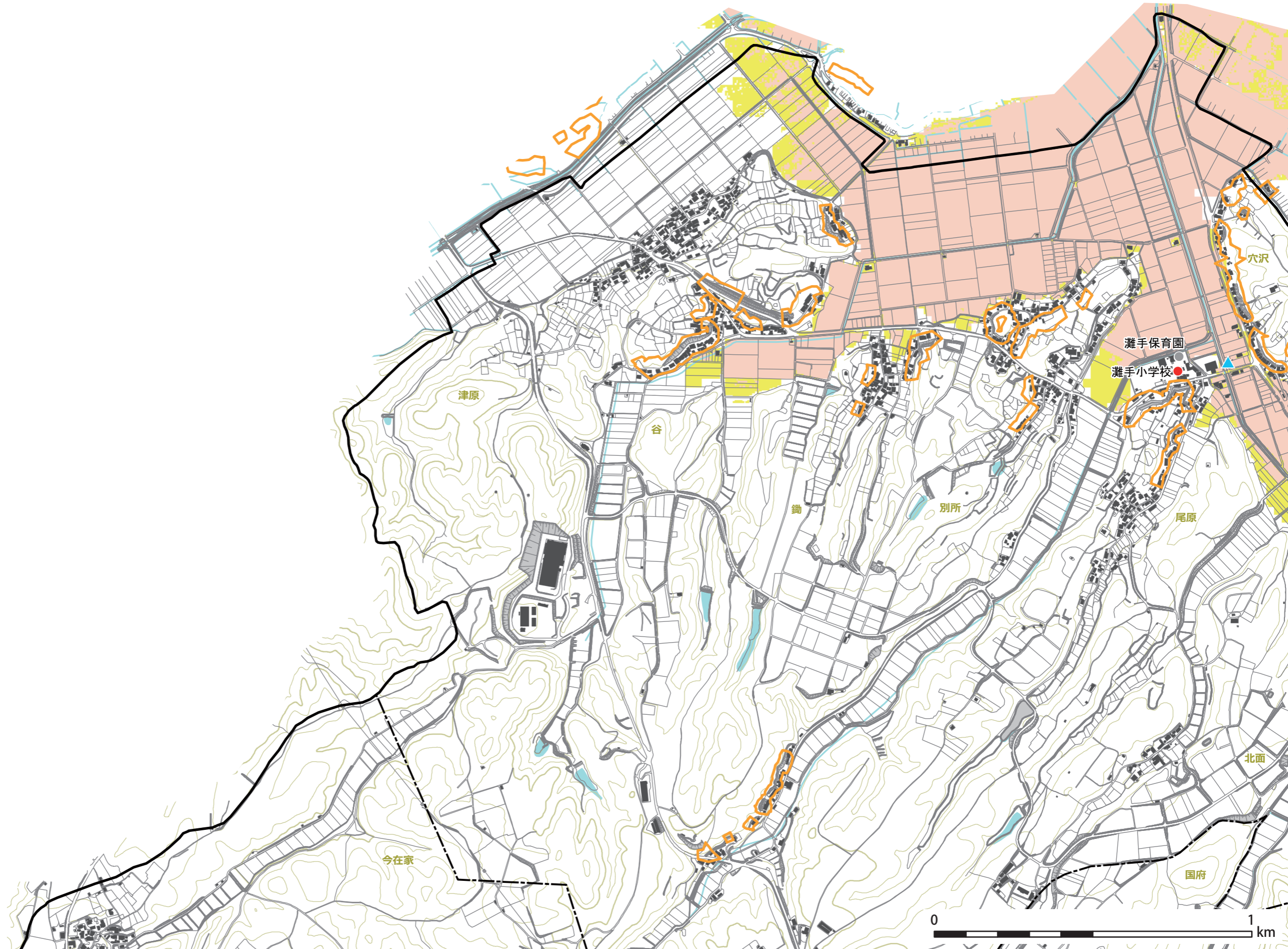


この地図内の指定避難所	所在地	洪水	土砂災害
● 灘手小学校	尾原500	使用可能	使用可能
● 灘手保育園	尾原500-15	使用可能	使用可能

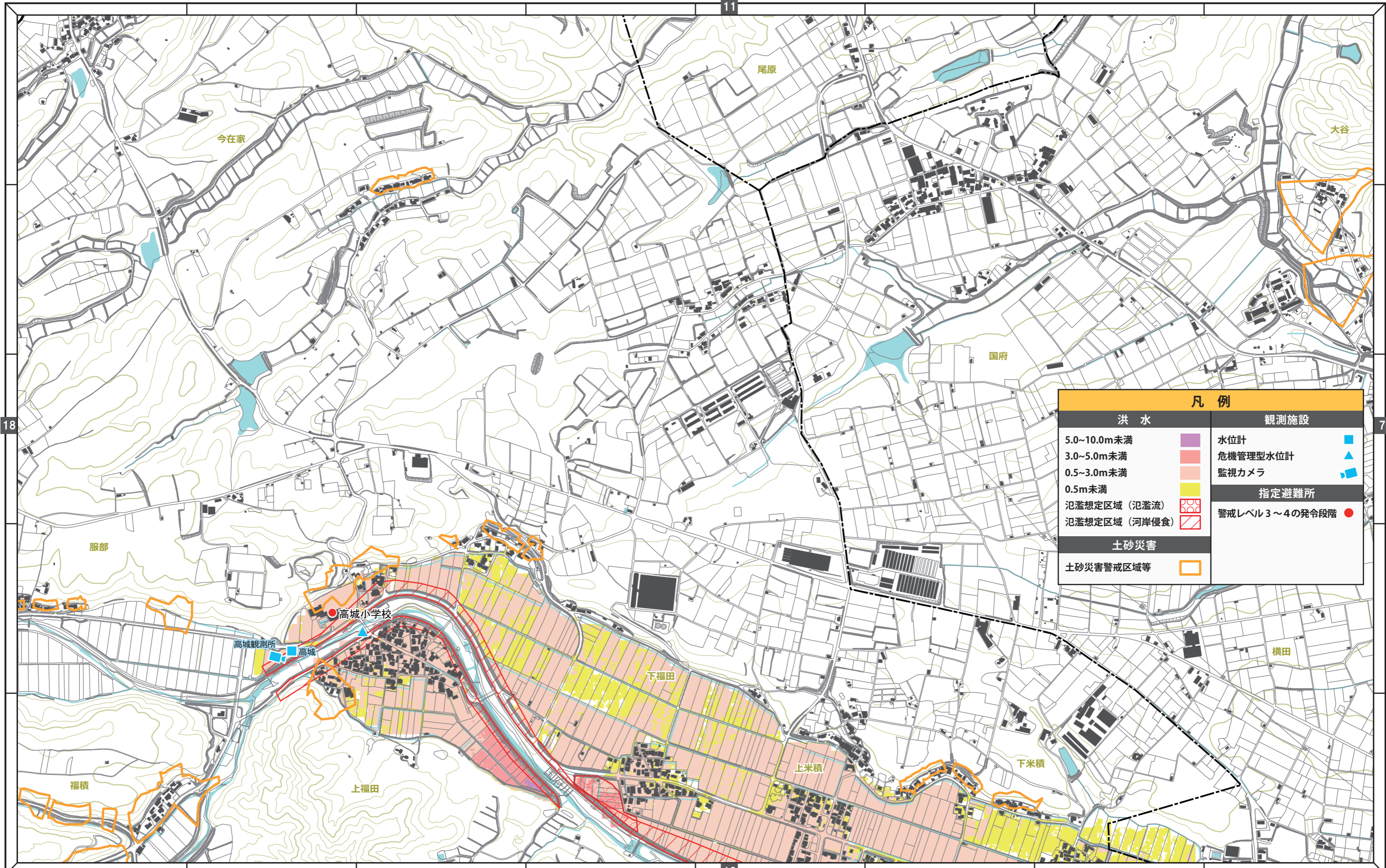
凡例	
洪水	
0.5~3.0m未満	
0.5m未満	
土砂災害	
土砂災害警戒区域等	
観測施設	
危機管理型水位計	
指定避難所	
警戒レベル3~4の発令段階	
予備	



「この地図の作成に当たっては、倉吉市デジタルマップを使用した。」



この地図内の指定避難所	所在地	洪水	土砂災害
● 高城小学校	上福田722-2	使用不可	使用可能

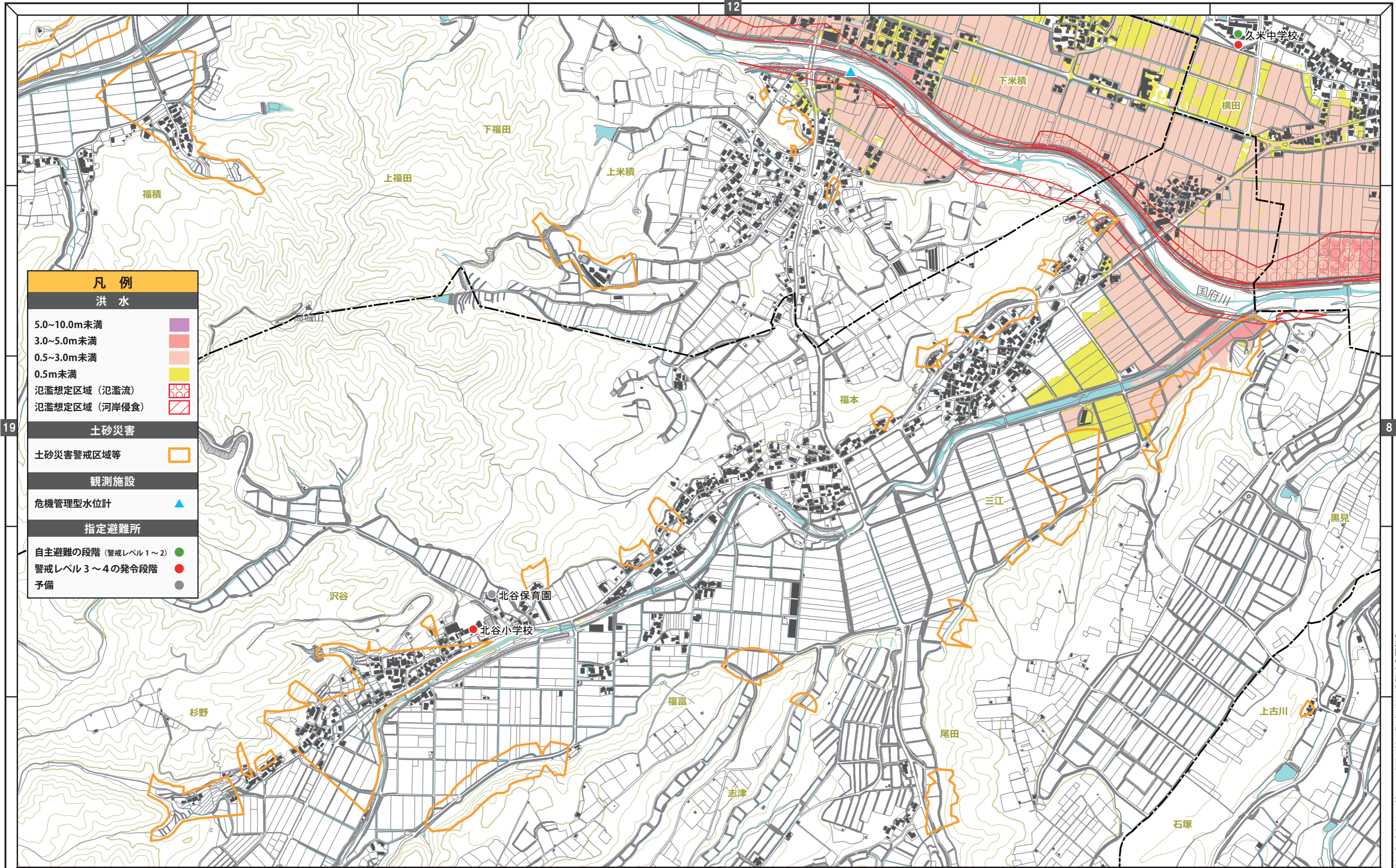


凡例	
<b>洪水</b>	<b>観測施設</b>
5.0~10.0m未満	水位計
3.0~5.0m未満	危機管理型水位計
0.5~3.0m未満	監視カメラ
0.5m未満	
氾濫想定区域 (氾濫流)	<b>指定避難所</b>
氾濫想定区域 (河岸侵食)	警戒レベル3~4の発令段階
<b>土砂災害</b>	
土砂災害警戒区域等	

「この地図の作成に当たっては、倉吉市デジタルマップを使用した。」



この地図内の指定避難所	所在地	洪水	土砂災害
● 久米中学校	横田568-1	使用可能	使用可能
● 北谷小学校	沢谷204	使用可能	使用可能
● 北谷保育園	沢谷289-1	使用可能	使用可能



**凡例**

**洪水**

- 5.0~10.0m未満
- 3.0~5.0m未満
- 0.5~3.0m未満
- 0.5m未満
- 氾濫想定区域 (氾濫流)
- 氾濫想定区域 (河岸侵食)

**土砂災害**

- 土砂災害警戒区域等

**観測施設**

- 危機管理型水位計

**指定避難所**

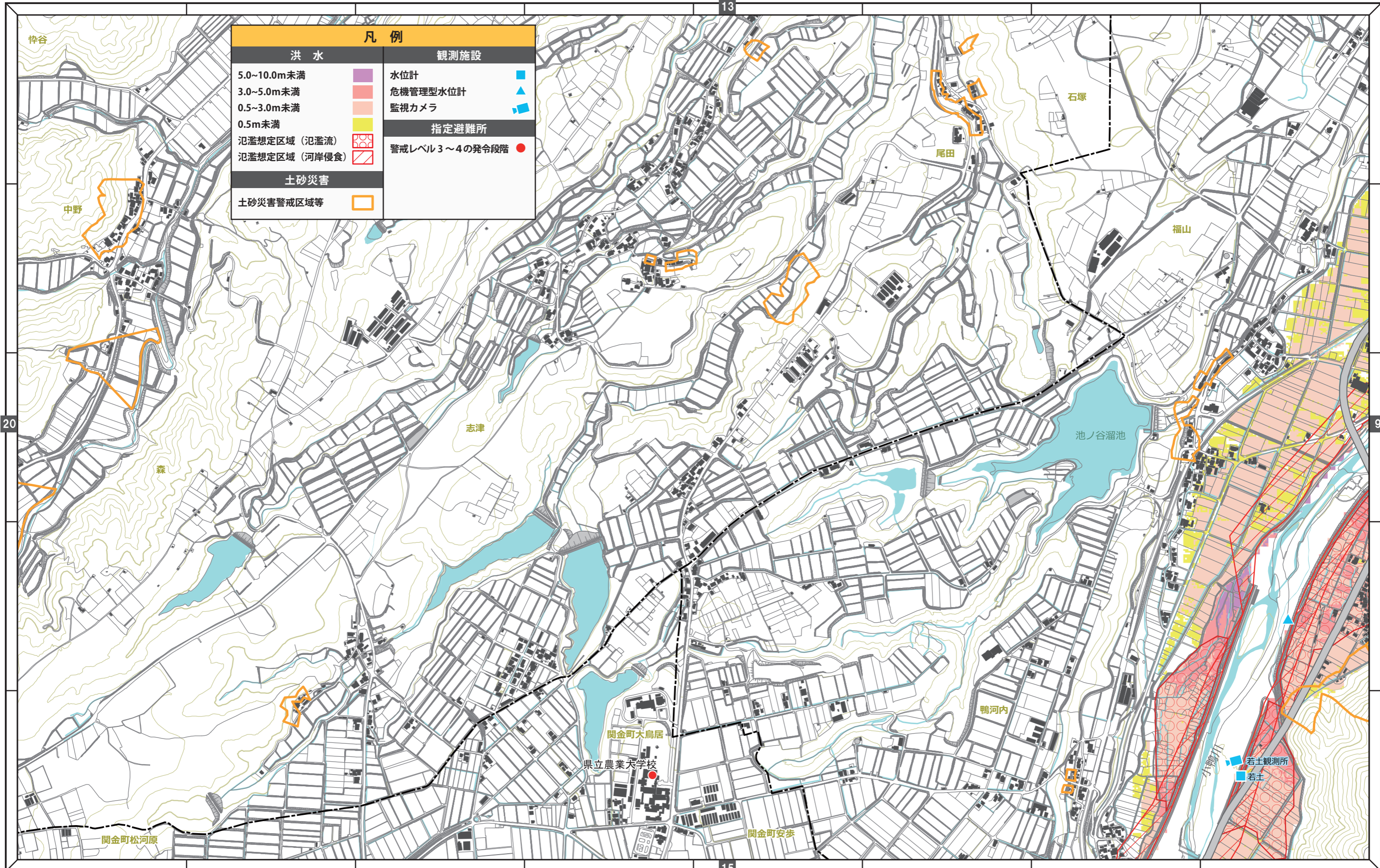
- 自主避難の段階 (警戒レベル1~2)
- 警戒レベル3~4の発令段階
- 予備

「この地図の作成に当たっては、倉吉市デジタルマップを使用した。」



この地図内の指定避難所	所在地	洪水	土砂災害
● 県立農業大学校	関金町大鳥居1238	使用可能	使用可能

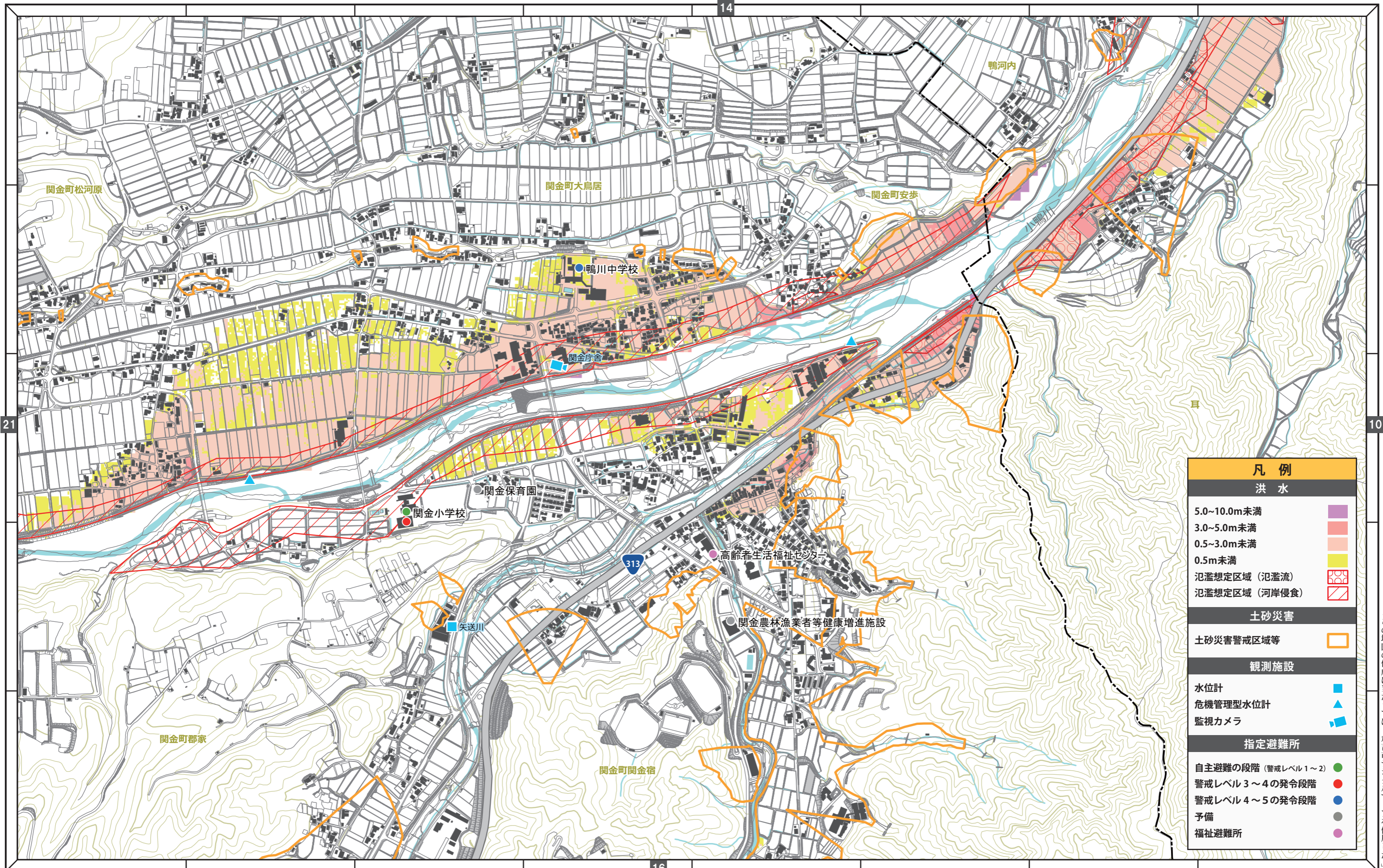
凡例	
<b>洪水</b>	<b>観測施設</b>
5.0~10.0m未満	水位計
3.0~5.0m未満	危機管理型水位計
0.5~3.0m未満	監視カメラ
0.5m未満	
氾濫想定区域 (氾濫流)	<b>指定避難所</b>
氾濫想定区域 (河岸侵食)	警戒レベル3~4の発令段階
<b>土砂災害</b>	
土砂災害警戒区域等	



「この地図の作成に当たっては、倉吉市デジタルマップを使用した。」



この地図内の指定避難所	所在地	洪水	土砂災害
● 関金小学校	関金町関金宿666	使用不可	使用可能
● 鴨川中学校	関金町大鳥居25-1	使用可能	使用可能
● 関金保育園	関金町関金宿2830-2	使用可能	使用可能
● 関金農林漁業者等健康増進施設	関金町関金宿1571	使用可能	使用可能
● 高齢者生活福祉センター	関金町関金宿1115-2	使用可能	使用可能



凡例	
洪水	
5.0~10.0m未満	■
3.0~5.0m未満	■
0.5~3.0m未満	■
0.5m未満	■
氾濫想定区域(氾濫流)	■
氾濫想定区域(河岸侵食)	■
土砂災害	
土砂災害警戒区域等	■
観測施設	
水位計	■
危機管理型水位計	▲
監視カメラ	■
指定避難所	
自主避難の段階(警戒レベル1~2)	●
警戒レベル3~4の発令段階	●
警戒レベル4~5の発令段階	●
予備	●
福祉避難所	●

「この地図の作成に当たっては、倉吉市デジタルマップを使用した。」