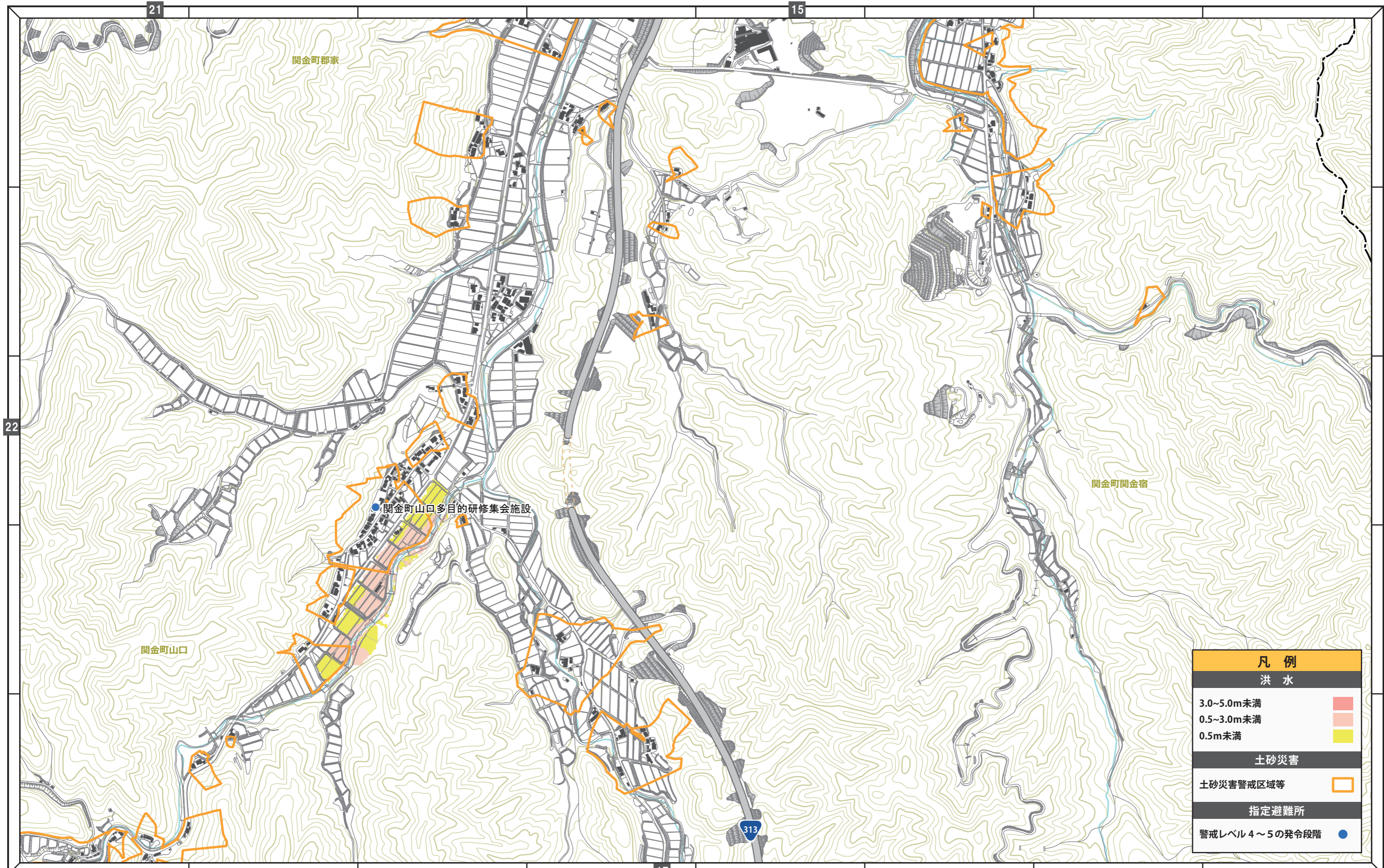
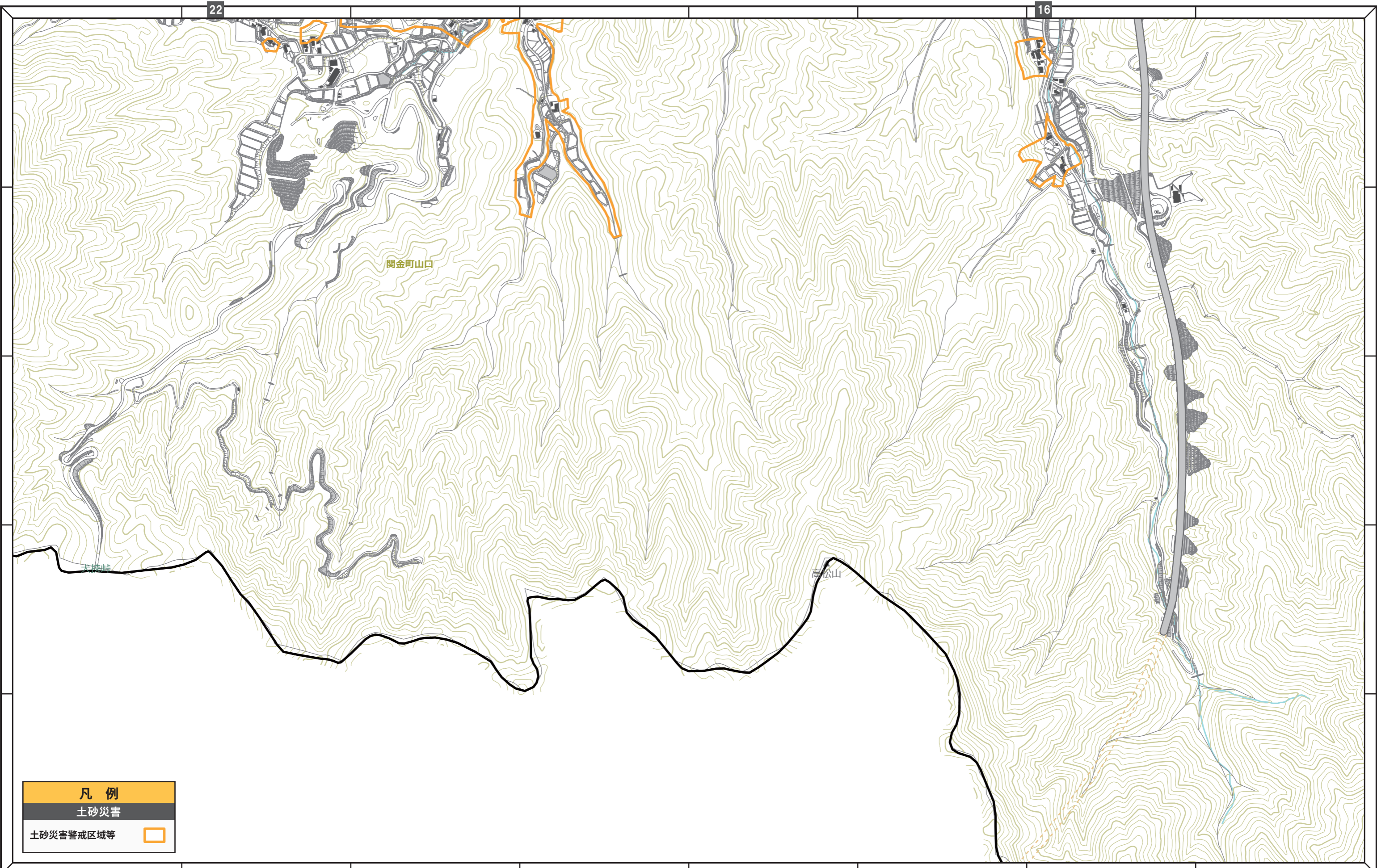



この地図内の指定避難所	所在地	洪水	土砂災害
● 関金町山口多目的研修集会施設	関金町山口637-1	使用可能	使用不可



凡例	
洪水	
3.0~5.0m未満	
0.5~3.0m未満	
0.5m未満	
土砂災害	
土砂災害警戒区域等	
指定避難所	
警戒レベル4~5の発令段階	

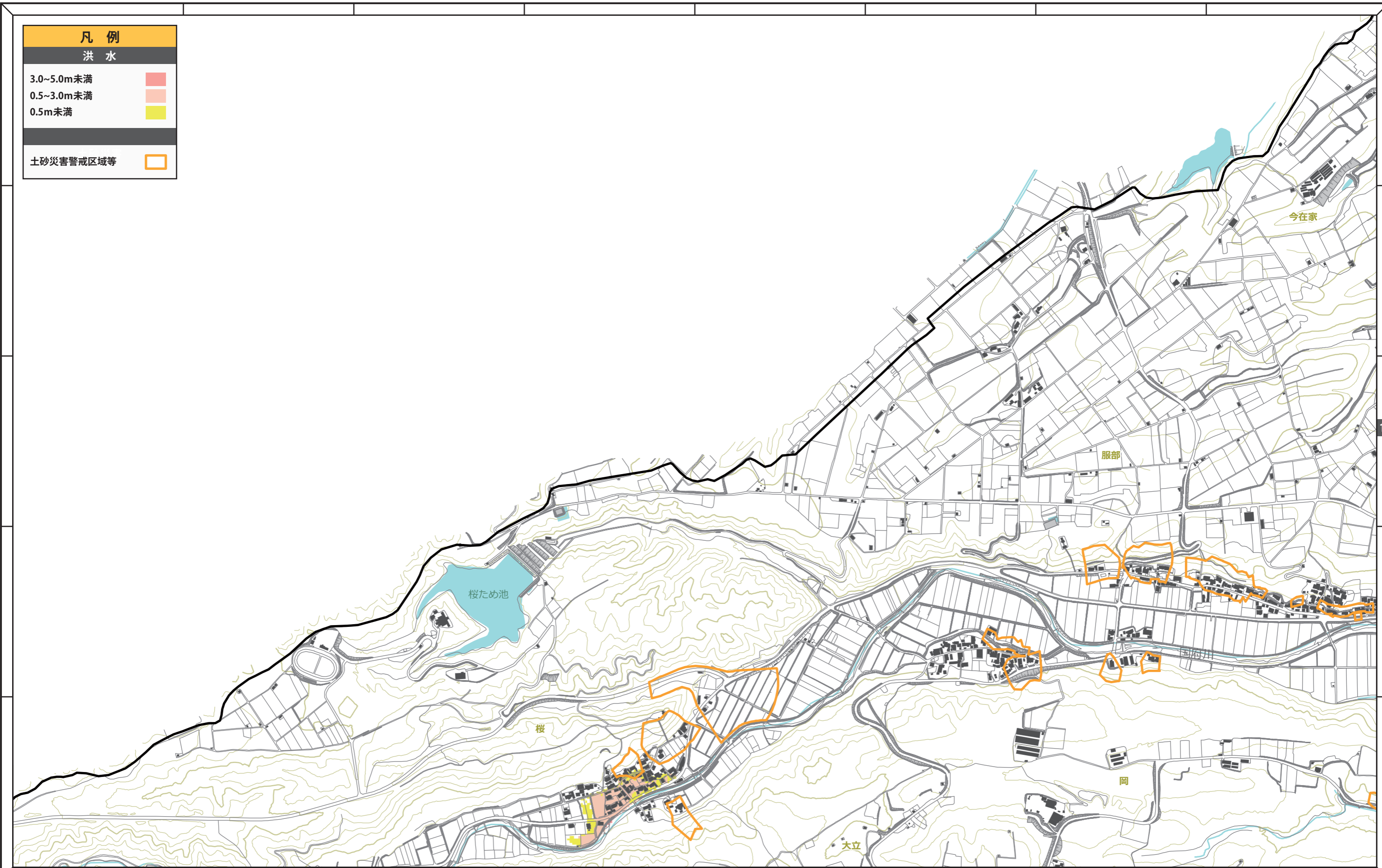
この地図の作成に当たっては、倉吉市デジタルマップを使用した。



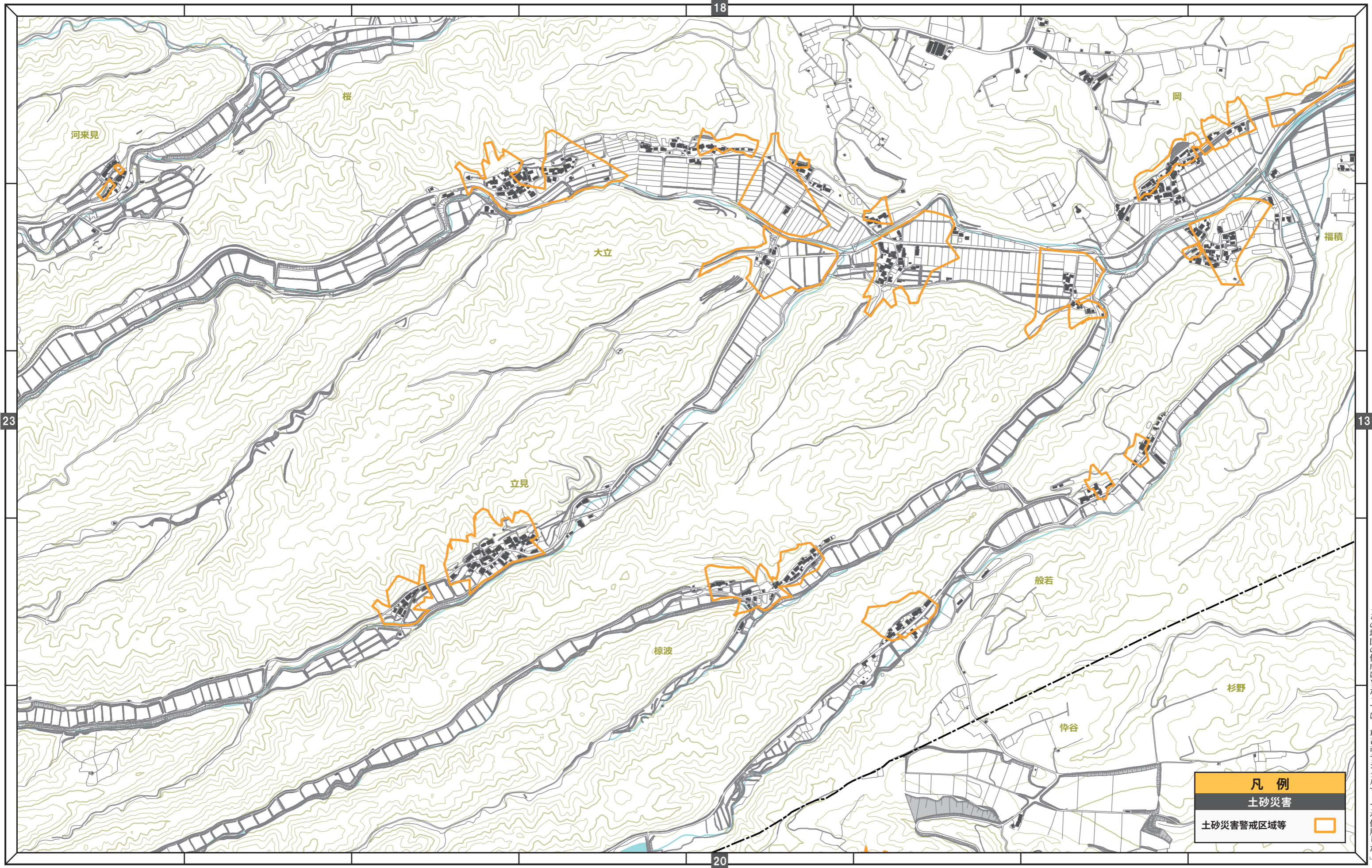
凡例
土砂災害
土砂災害警戒区域等 

「この地図の作成に当たっては、倉吉市デジタルマップを使用した。」

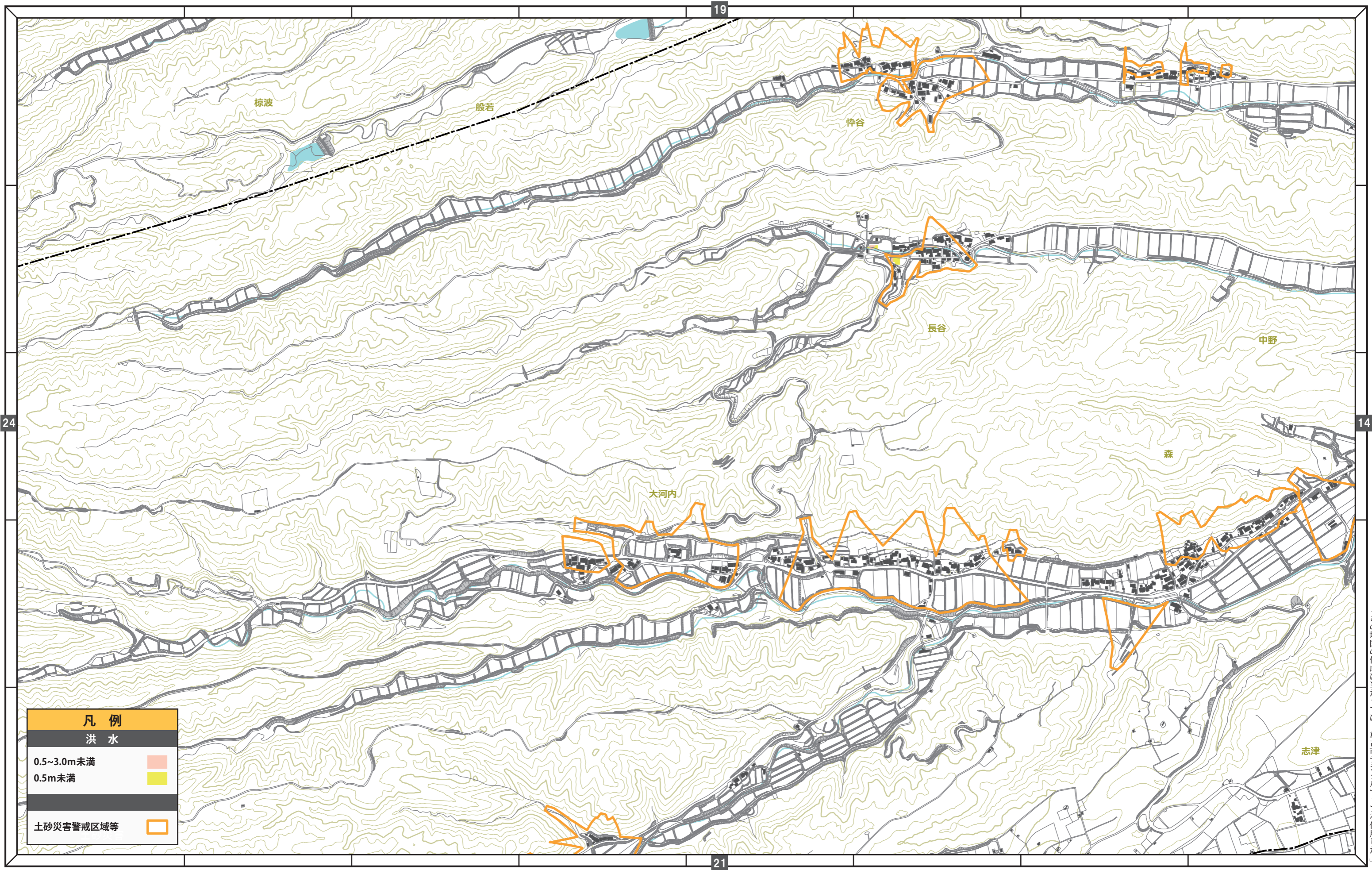
凡例	
洪水	
3.0~5.0m未満	
0.5~3.0m未満	
0.5m未満	
土砂災害警戒区域等	



この地図の作成に当たっては、倉吉市デジタルマップを使用した。



「この地図の作成に当たっては、倉吉市デジタルマップを使用した。」



この地図の作成に当たっては、倉吉市デジタルマップを使用した。