

- 1 人口等の状況
- 2 子どもの推計人口
- 3 子育て家庭の実態（ニーズ調査の結果より）
- 4 子育て施策の現状
- 5 子ども・子育てにおける課題

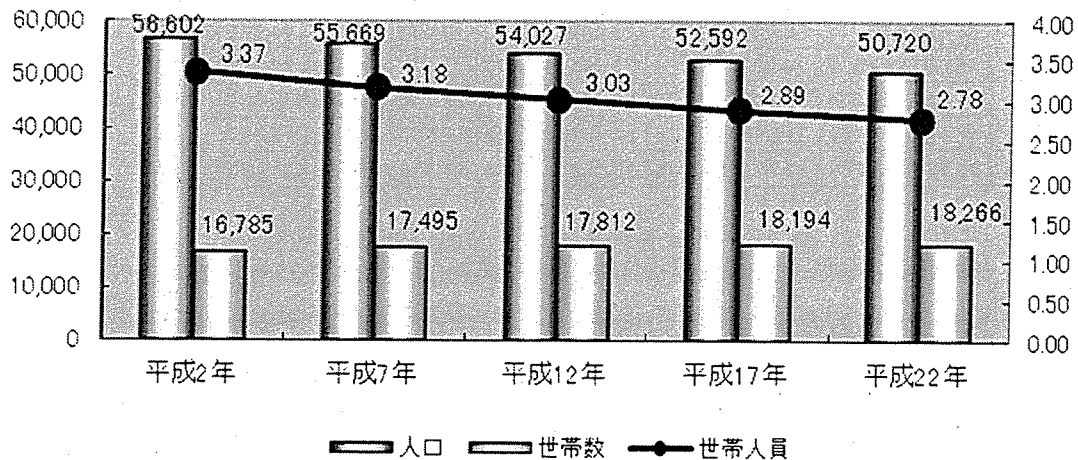
1 人口等の状況

(1) 人口・世帯数、世帯規模の推移

● 人口の減少、世帯数の増加、世帯規模の縮小化が進んでいる

倉吉市次世代育成行動計画（後期計画）の策定前の人口、世帯数、世帯規模を国勢調査で見ると、平成2年から20年間で人口が約6,000人減少する中、世帯数は約1,500世帯増加しており、1世帯あたりの平均人員は平成2年の3.37人/世帯から平成22年の2.78人/世帯まで減少が続いています。【図-1】

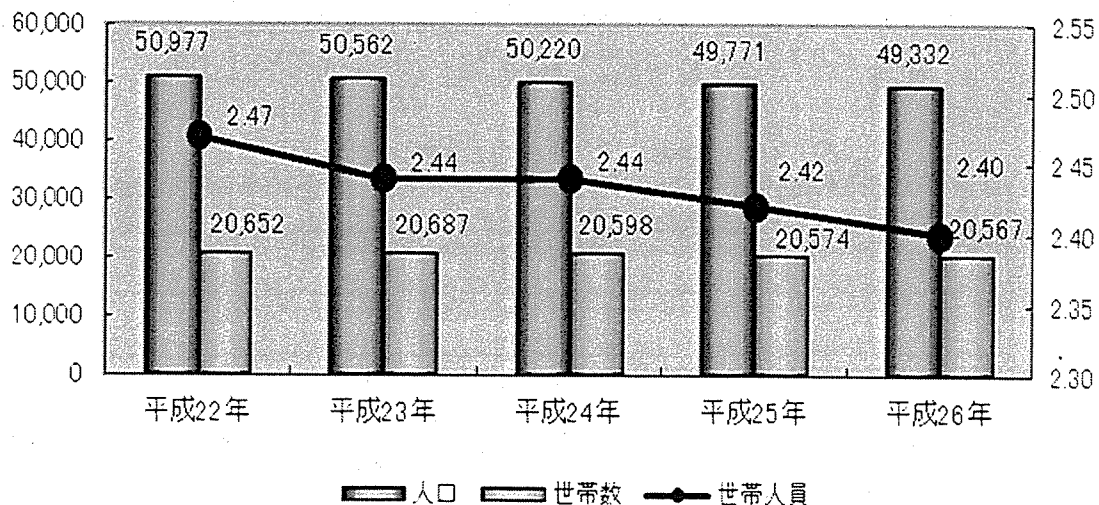
図-1 人口・世帯数・1世帯あたりの平均人員の推移(国勢調査より)



倉吉市の平成22年以降の5年間で住民基本台帳で見ると、人口は平成22年の50,977人から平成26年の49,332人まで、約1,600人の減少となっており、依然として減少傾向が続いています。

また、世帯数は平成22年以降の5年間で85世帯減少し、1世帯あたりの平均人員も平成22年の2.47人/世帯から平成26年の2.40人/世帯まで減少しており、人口、世帯数、世帯規模とも減少傾向は大きく変化していません。【図-2】(各年の10月1日現在)

図-2 人口・世帯数・1世帯あたりの平均人員の推移(住民基本台帳より)



(2) 年齢(3区分)別人口の推移

● 若年者減少、高齢者増加の傾向にあり、少子高齢社会が進んでいる

倉吉市子ども・子育て支援事業計画の策定前の年齢別人口の推移を国勢調査でみると、平成2年から20年間で15歳未満、15歳から64歳の人口は総数でそれぞれ4,173人、6,298人減少し、一方、65歳以上の人口は総数で約44,000人の増加となっています。【表-1】

表-1 年齢(3区分)別人口の推移(国勢調査より)

	総数			男			女					
	総数	15歳未満	15～64歳	65歳以上	総数	15歳未満	15～64歳	65歳以上	総数	15歳未満	15～64歳	65歳以上
平成2年	56,602	10,741	36,031	9,830	26,652	5,452	17,447	3,753	29,950	5,289	18,584	6,077
平成7年	55,669	9,332	34,883	11,454	26,181	4,737	17,016	4,428	29,488	4,595	17,867	7,026
平成12年	54,027	8,037	33,169	12,790	25,388	4,137	16,250	4,983	28,639	3,900	16,919	7,807
平成17年	52,592	7,159	31,695	13,725	24,635	3,706	15,565	5,358	27,957	3,453	16,130	8,367
平成22年	50,720	6,568	29,733	14,235	23,732	3,454	14,537	5,626	26,988	3,114	15,196	8,609

図-3-1 年齢(3区分)別人口構成比率の推移(総数)

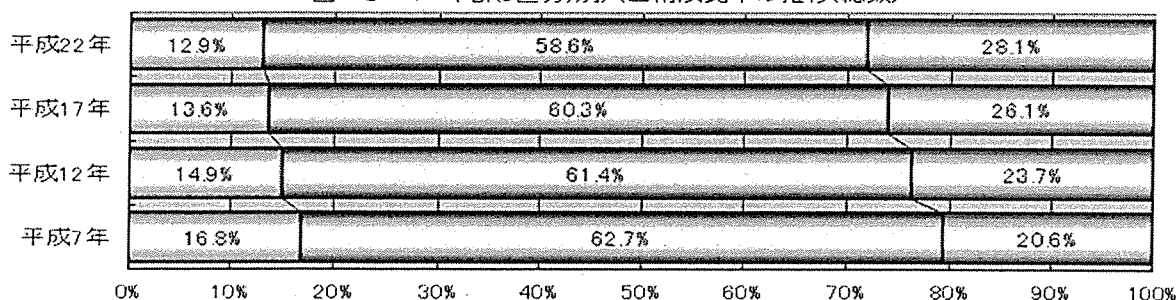


図-3-2 年齢(3区分)別人口構成比率の推移(男)

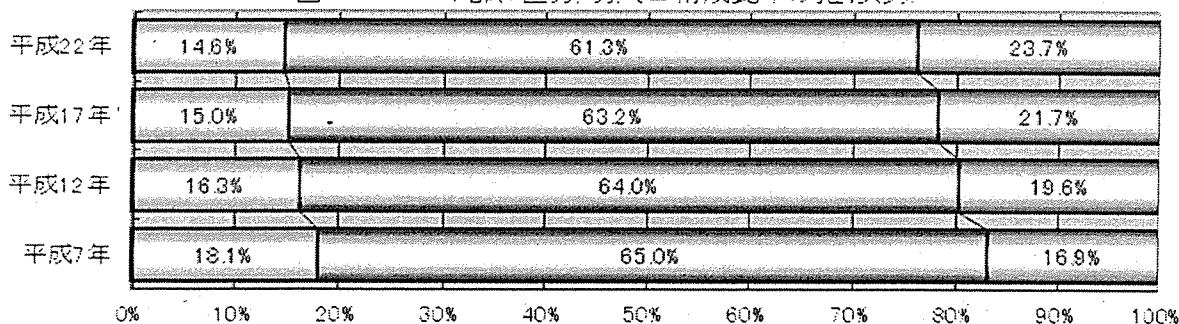
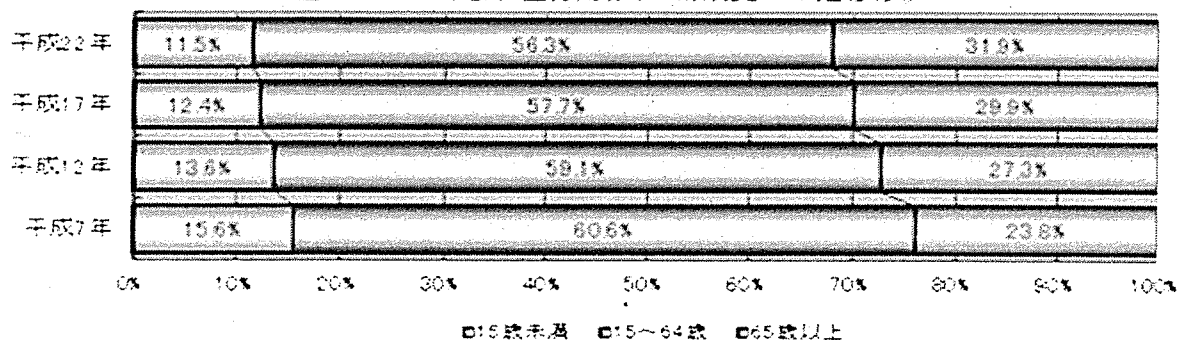


図-3-3 年齢(3区分)別人口構成比率の推移(女)



平成22年から平成26年の5年間の状況を住民基本台帳でみると、平成22年から5年間で15歳未満、15歳から64歳の人口は総数でそれぞれ287人、2,253人減少し、一方、65歳以上の人口は総数で891人の増加となっています。【表-2】(各年の4月1日現在)

表-2 年齢(3区分)別人口の推移(住民基本台帳より)

	総 数				男				女			
	総数	15歳未 満	15~ 64歳	65歳以 上	総数	15歳未 満	15~ 64歳	65歳以 上	総数	15歳未 満	15~ 64歳	65歳以 上
平成22年	50,977	6,587	30,496	13,894	34,064	3,464	15,095	5,505	26,913	3,123	15,401	8,389
平成23年	50,562	6,475	30,274	13,813	23,869	3,428	14,961	5,480	26,693	3,047	15,313	8,333
平成24年	50,220	6,462	29,604	14,154	23,693	3,388	14,644	5,661	26,527	3,074	14,960	8,493
平成25年	49,771	6,378	28,928	14,465	23,521	3,332	14,346	5,843	26,250	3,046	14,582	8,622
平成26年	49,332	6,304	28,243	14,785	23,289	3,271	14,006	6,012	26,043	3,033	14,237	8,773

図-4-1 年齢(3区分)別人口構成比率の推移(総数)

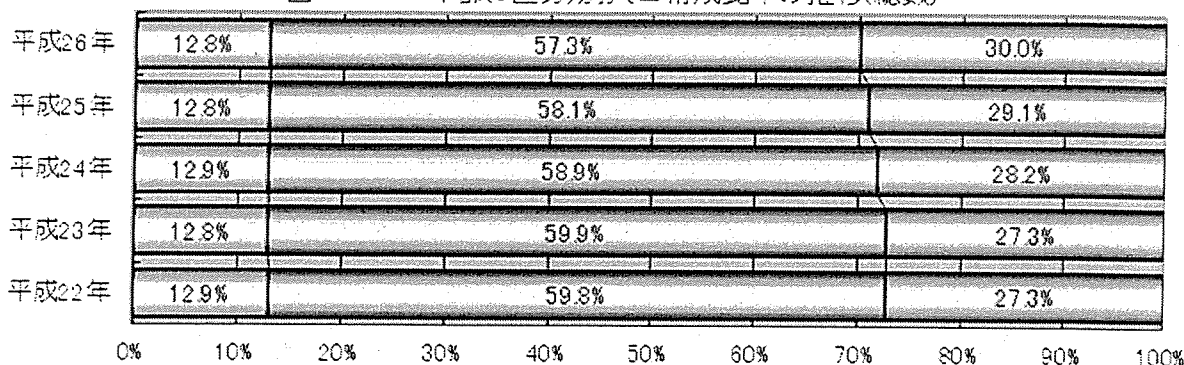


図-4-2 年齢(3区分)別人口構成比率の推移(男)

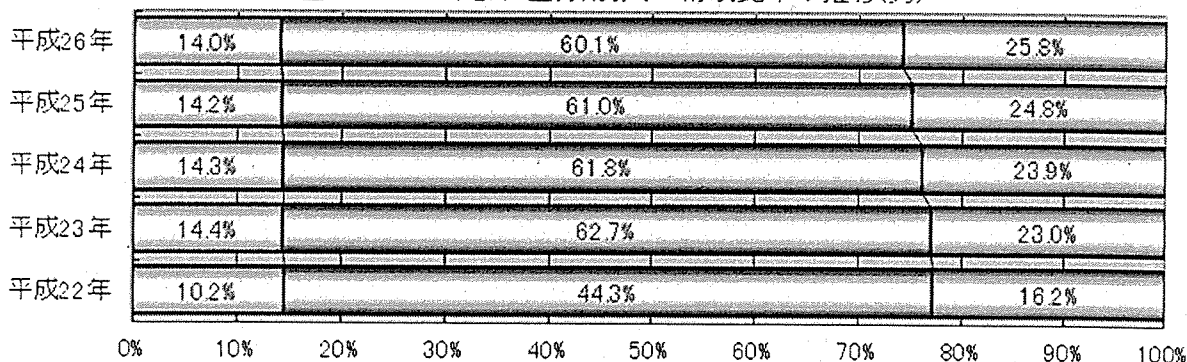
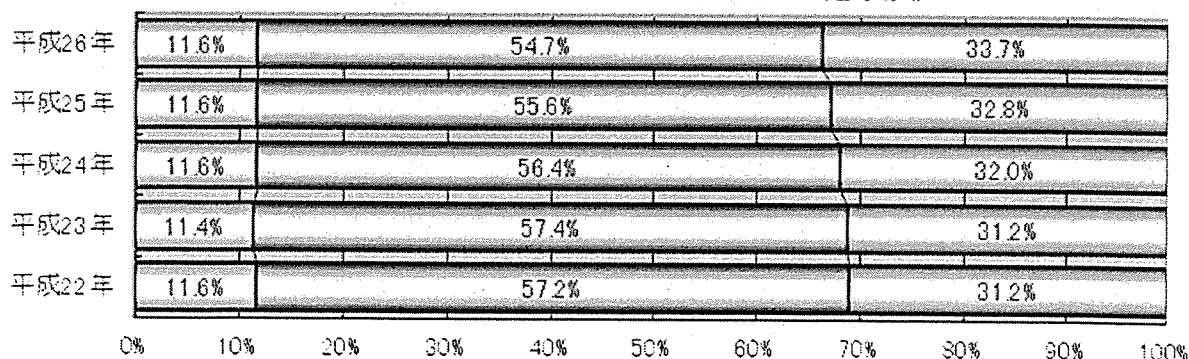


図-4-3 年齢(3区分)別人口構成比率の推移(女)



□15歳未満 □15~64歳 □65歳以上