

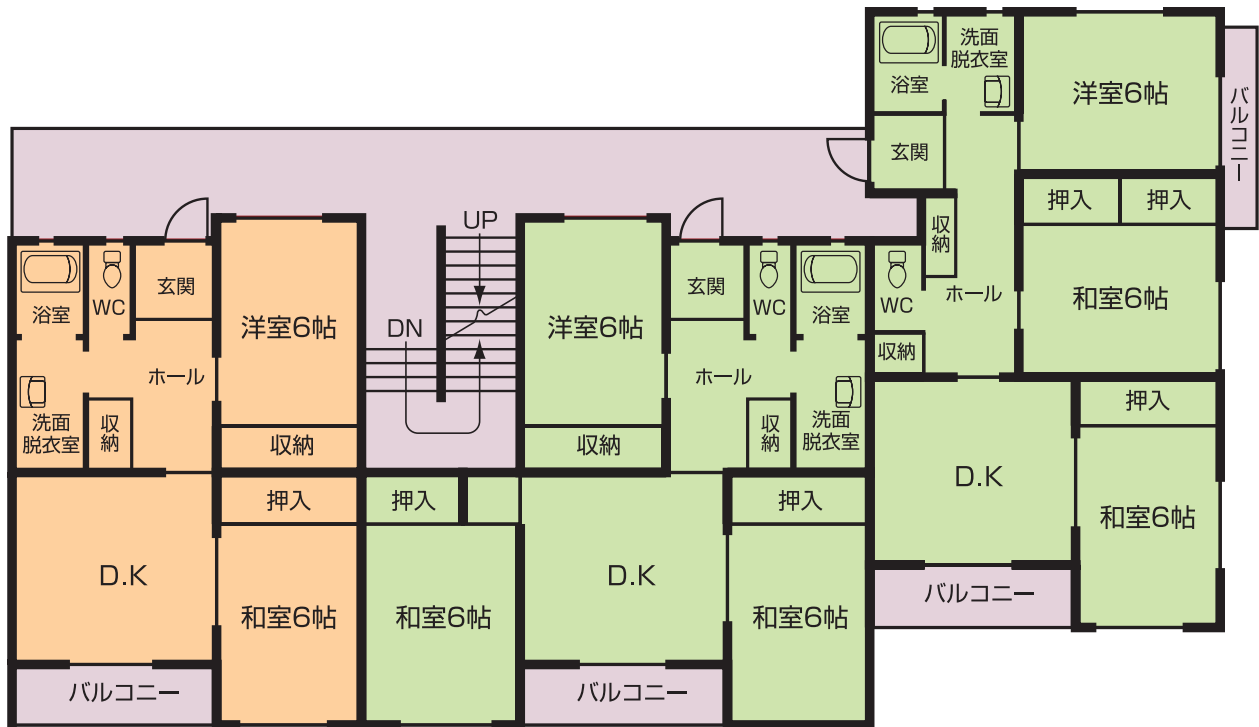
# 上余戸住宅 12・13年

# 公営住宅間取図



## 主な施設への目安距離

- 倉吉市役所 4600m
- 西郷小学校 300m
- 河北中学校 3200m
- 保育園 400m
- 病院 2300m
- 小児科 2300m
- スーパー 2400m
- 下余戸バス停 600m
- 交番 1700m
- 郵便局 950m



2DK (Cタイプ)  
(高齢者対応型)

3DK (Bタイプ)  
(高齢者対応型)

3DK (Aタイプ)  
(高齢者対応型)

住宅名	上余戸住宅	間取り	3DK・2DK 間取りが左右反対になる部屋があります。
住所	上余戸486-1	設備	台所・浴室・水洗トイレ
建設年度	平成12・13年	駐車場	各戸1台
構造	中耐 3階建て 共同住宅	自転車置場	トランクルーム有
管理戸数	2棟36戸		