

投資・財政計画

区 分		年 度											
		令和3年度 (決算)	令和4年度 (12月補正)	令和5年度 (予算)	令和6年度	令和7年度	令和8年度	令和9年度	令和10年度	令和11年度	令和12年度	令和13年度	令和14年度
収 益	1. 営 業 収 益 (A)	1,082,240	1,055,886	1,039,876	1,010,234	1,008,195	1,087,491	1,111,271	1,136,256	1,105,875	1,108,009	1,115,491	1,121,307
	(1) 下 水 道 使 用 料	915,010	899,132	886,595	891,670	884,025	875,581	867,218	858,935	850,732	842,606	834,094	825,666
	(2) 雨 水 処 理 負 担 金 (内 特 定 収 入 消 費 税 分)	167,210 (3,162)	156,744 (5,039)	152,411 (4,941)	118,564 (2,520)	124,170 (1,456)	211,910 (5,219)	244,053 (3,973)	277,321 (4,408)	255,143 (1,462)	265,403 (1,471)	281,397 (1,467)	295,641 (1,464)
	(3) 受 託 工 事 収 益 (B)	0	0	0	0	0	0	0	0	0	0	0	0
(4) そ の 他	20	10	870	0	0	0	0	0	0	0	0	0	
2. 営 業 外 収 益	1,345,104	1,231,642	1,246,168	1,206,543	1,203,264	1,275,793	1,298,493	1,306,463	1,286,698	1,287,628	1,302,001	1,317,768	
(1) 補 助 金	702,890	661,899	690,991	649,096	635,786	673,781	663,169	654,577	626,180	619,434	622,428	628,217	
国 県 補 助 金 (内 特 定 収 入 消 費 税 分)	20,084 (1,826)	23,504 (2,136)	38,413 (3,492)	18,800 (1,710)	7,350 (669)	39,400 (3,582)	25,950 (2,360)	29,950 (2,723)	6,250 (569)	3,100 (282)	3,400 (310)	3,400 (310)	
他 会 計 補 助 金 (内 特 定 収 入 消 費 税 分)	682,806 (345)	638,395 (549)	652,578 (549)	630,296 (549)	628,436 (549)	634,381 (549)	637,219 (549)	624,627 (140)	619,930 (0)	616,334 (0)	619,028 (0)	624,817 (0)	
そ の 他 補 助 金	0	0	0	0	0	0	0	0	0	0	0	0	
(2) 長 期 前 受 金 戻 入	641,595	564,307	554,747	557,447	567,478	602,012	635,324	651,886	660,518	668,194	679,573	689,551	
(3) そ の 他 (内 特 定 収 入 消 費 税 分)	619 (52)	5,436 (446)	430 (0)	0 (0)	0 (0)	0 (0)	0 (0)	0 (0)	0 (0)	0 (0)	0 (0)	0 (0)	
収 入 計 (C)	2,427,344	2,287,528	2,286,044	2,216,777	2,211,459	2,363,284	2,409,764	2,442,719	2,392,573	2,395,637	2,417,492	2,439,075	
1. 営 業 費 用	2,164,686	2,053,870	2,073,528	2,025,324	2,027,906	2,169,309	2,215,974	2,250,512	2,213,382	2,223,919	2,248,586	2,272,777	
(1) 職 員 給 与 費	88,079	88,455	91,003	88,101	88,560	89,021	88,372	88,470	88,931	88,281	88,741	88,841	
基 本 給 与 費	45,511	45,115	46,428	45,511	45,750	45,990	45,658	45,701	45,941	45,609	45,848	45,892	
退 職 給 付 費	5,933	5,924	7,173	5,934	5,965	5,997	5,949	5,960	5,992	5,944	5,975	5,987	
そ の 他	36,635	37,416	37,402	36,656	36,845	37,034	36,765	36,809	36,998	36,728	36,918	36,962	
(2) 経 費	621,614	660,845	690,446	632,838	608,505	670,990	646,876	648,593	590,302	582,275	580,899	583,465	
動 力 費	20,740	24,642	28,427	29,659	29,830	30,002	30,175	30,348	30,522	30,697	30,697	30,697	
修 繕 費	9,639	20,869	22,457	11,923	10,555	10,213	10,213	10,213	10,213	10,213	10,213	10,213	
材 料 費	1,198	1,397	1,440	918	918	918	918	918	918	918	918	918	
そ の 他	590,037	613,937	638,122	590,338	567,202	629,857	605,570	607,114	548,649	540,447	539,071	541,637	
(3) 減 価 償 却 費	1,451,126	1,301,998	1,284,486	1,280,907	1,306,487	1,375,705	1,446,404	1,487,625	1,509,777	1,529,110	1,554,832	1,576,358	
(4) 資 産 減 耗 費	3,867	2,572	7,593	23,478	24,354	33,593	34,322	25,824	24,372	24,253	24,114	24,113	
固 定 資 産 除 却 費	3,867	2,572	7,593	23,478	24,354	33,593	34,322	25,824	24,372	24,253	24,114	24,113	
2. 営 業 外 費 用	260,099	232,254	209,816	191,453	183,553	193,975	193,790	192,207	179,191	171,718	168,906	166,298	
(1) 支 払 利 息	254,715	224,084	200,834	186,674	180,879	184,625	186,908	184,936	177,160	169,965	167,129	164,524	
(2) そ の 他	5,384	8,170	8,982	4,779	2,674	9,350	6,882	7,271	2,031	1,753	1,777	1,774	
支 出 計 (D)	2,424,785	2,286,124	2,283,344	2,216,777	2,211,459	2,363,284	2,409,764	2,442,719	2,392,573	2,395,637	2,417,492	2,439,075	
経 常 損 益 (C)-(D) (E)	2,559	1,404	2,700	0	0	0	0	0	0	0	0	0	
特 別 利 益 (F)	1,590	1,296	0	0	0	0	0	0	0	0	0	0	
特 別 損 失 (G)	2,379	2,700	2,700	0	0	0	0	0	0	0	0	0	
特 別 損 益 (F)-(G) (H)	789	1,404	2,700	0	0	0	0	0	0	0	0	0	
当 年 度 純 利 益 (又 は 純 損 失) (E)+(H)	1,770	0	0	0	0	0	0	0	0	0	0	0	
繰 越 利 益 剰 余 金 又 は 累 積 欠 損 金 (I)	608,593	517,646	411,620	299,569	197,071	86,232	20,029	20,029	20,029	20,029	20,029	20,029	
流 動 資 産 (J)	0	0	0	0	0	0	0	0	0	0	0	0	
流 動 負 債 (K)	0	0	0	0	0	0	0	0	0	0	0	0	
うち 未 収 金	0	0	0	0	0	0	0	0	0	0	0	0	
うち 建設 改良 費 分	0	0	0	0	0	0	0	0	0	0	0	0	
うち 一 時 借 入 金	0	0	0	0	0	0	0	0	0	0	0	0	
うち 未 払 金	0	0	0	0	0	0	0	0	0	0	0	0	
累 積 欠 損 金 比 率 ($\frac{(I)}{(A)-(B)} \times 100$)	0	0	0	0	0	0	0	0	0	0	0	0	
地 方 財 政 法 施 行 令 第 15 条 第 1 項 により 算 定 した 金 額 不 足 額 (L)	0	0	0	0	0	0	0	0	0	0	0	0	
営 業 収 益 - 受 託 工 事 収 益 (A)-(B) (M)	1,082,240	1,055,886	1,039,876	1,010,234	1,008,195	1,087,491	1,111,271	1,136,256	1,105,875	1,108,009	1,115,491	1,121,307	
地 方 財 政 法 に よ る 金 額 不 足 の 比 率 ((L)/(M) × 100)	0	0	0	0	0	0	0	0	0	0	0	0	
健 全 化 法 施 行 令 第 16 条 により 算 定 した 金 額 不 足 額 (N)	0	0	0	0	0	0	0	0	0	0	0	0	
健 全 化 法 施 行 規 則 第 6 条 に 規 定 する 解 消 可 能 資 金 不 足 額 (O)	0	0	0	0	0	0	0	0	0	0	0	0	
健 全 化 法 施 行 令 第 17 条 により 算 定 した 規 模 (P)	0	0	0	0	0	0	0	0	0	0	0	0	
健 全 化 法 第 22 条 により 算 定 した 資 金 不 足 比 率 ((N)/(P) × 100)	0	0	0	0	0	0	0	0	0	0	0	0	

使用料改定なし

税抜 (単位:千円,%)

投資・財政計画

使用料改定なし

税込（単位：千円）

[下水道事業会計]

区 分		年 度											
		令和3年度 (決算)	令和4年度 (12月補正)	令和5年度 (予算)	令和6年度	令和7年度	令和8年度	令和9年度	令和10年度	令和11年度	令和12年度	令和13年度	令和14年度
資 本 的 収 入	1. 企業債	696,200	804,900	811,700	1,286,700	1,705,500	1,523,400	1,123,600	694,500	719,100	807,100	763,100	603,200
	うち資本費平準化債	500,100	484,800	424,600	364,900	280,900	200,900	110,100	73,500	52,000	1,500	0	0
	2. 他会計出資金	398,646	440,945	466,058	404,049	369,985	392,425	418,088	441,195	436,972	299,272	204,736	127,463
	3. 他会計補助金	10,693	8,783	8,637	8,640	8,617	8,592	9,325	983	736	732	732	732
	4. 他会計負担金	0	0	0	0	0	0	0	0	0	0	0	0
	5. 他会計借入金	0	0	0	0	0	0	0	0	0	0	0	0
	6. 国（都道府県）補助金	64,357	52,741	152,361	696,290	1,185,387	1,089,432	813,490	426,287	469,082	607,090	568,787	420,282
	7. 固定資産売却代金	0	0	0	0	0	0	0	0	0	0	0	0
	8. 工事負担金	11,600	11,919	48,251	7,807	5,555	3,978	2,874	2,102	1,561	1,182	399	399
	9. その他	0	0	0	0	0	0	0	0	0	0	0	0
計 (A)	1,181,496	1,319,288	1,487,007	2,403,486	3,275,044	3,017,827	2,367,377	1,565,067	1,627,451	1,715,376	1,537,754	1,152,076	
(A)のうち翌年度へ繰り越される支出の財源充当額 (B)	1,648	0	0	0	0	0	0	0	0	0	0	0	
純計 (A)-(B) (C)	1,179,848	1,319,288	1,487,007	2,403,486	3,275,044	3,017,827	2,367,377	1,565,067	1,627,451	1,715,376	1,537,754	1,152,076	
資 本 的 支 出	1. 建設改良費	217,636	347,370	557,353	1,564,481	2,531,942	2,341,789	1,778,678	1,026,837	1,117,045	1,388,335	1,311,837	1,014,937
	うち職員給与費	24,616	20,321	20,552	21,129	21,242	21,355	21,129	21,242	21,355	21,129	21,242	21,355
	2. 企業債償還金	1,786,651	1,733,199	1,695,123	1,661,469	1,625,673	1,594,102	1,518,893	1,452,244	1,440,861	1,281,204	1,190,873	1,100,142
	3. 他会計長期借入返還金	0	0	0	0	0	0	0	0	0	0	0	0
	4. 他会計への支出金	0	0	0	0	0	0	0	0	0	0	0	0
	5. その他	0	0	0	0	0	0	0	0	0	0	0	0
計 (D)	2,004,287	2,080,569	2,252,476	3,225,950	4,157,615	3,935,891	3,297,571	2,479,081	2,557,906	2,669,539	2,502,710	2,115,079	
資本的収入額が資本的支出額に不足する額 (D)-(C) (E)	824,439	761,281	765,469	822,464	882,571	918,064	930,194	914,014	930,455	954,163	964,956	963,003	
補 填 財 源	1. 損益勘定留保資金	813,398	740,263	737,332	746,938	763,363	807,286	845,402	861,563	873,631	885,169	899,373	910,920
	2. 利益剰余金処分額	0	0	0	0	0	0	0	0	0	0	0	0
	3. 繰越工事資金	0	0	0	0	0	0	0	0	0	0	0	0
	4. その他	11,041	21,018	28,137	75,526	119,208	110,778	84,792	52,451	56,824	68,994	65,583	52,083
計 (F)	824,439	761,281	765,469	822,464	882,571	918,064	930,194	914,014	930,455	954,163	964,956	963,003	
補填財源不足額 (E)-(F)	0	0	0	0	0	0	0	0	0	0	0	0	
他会計借入金残高 (G)	0	0	0	0	0	0	0	0	0	0	0	0	
企業債残高 (H)	18,545,311	17,617,012	16,733,589	16,358,820	16,438,647	16,367,945	15,972,652	15,214,908	14,493,147	14,019,043	13,591,270	13,094,328	

他会計繰入金

区 分		年 度											
		令和3年度 (決算)	令和4年度 (12月補正)	令和5年度 (予算)	令和6年度	令和7年度	令和8年度	令和9年度	令和10年度	令和11年度	令和12年度	令和13年度	令和14年度
収 益 的 収 支 分		850,016	795,139	804,989	748,860	752,606	846,291	881,272	901,948	875,073	881,737	900,425	920,458
	うち基準内（雨水処理負担金）	167,210	156,744	152,411	118,564	124,170	211,910	244,053	277,321	255,143	265,403	281,397	295,641
	うち基準内（補助金）	522,840	459,406	396,613	456,792	455,754	388,910	408,068	376,058	415,552	412,500	411,613	414,421
	うち基準外（補助金）	159,966	178,989	255,965	173,504	172,682	245,471	229,151	248,569	204,378	203,834	207,415	210,396
資 本 的 収 支 分		409,339	449,728	474,695	412,689	378,602	401,017	427,413	442,178	437,708	300,004	205,468	128,195
	うち基準内繰入金	10,693	8,783	8,638	8,641	8,617	8,592	9,326	983	737	732	732	732
	うち基準外（出資金）	398,646	440,945	466,057	404,048	369,985	392,425	418,087	441,195	436,971	299,272	204,736	127,463
合 計		1,259,355	1,244,867	1,279,684	1,161,549	1,131,208	1,247,308	1,308,685	1,344,126	1,312,781	1,181,741	1,105,893	1,048,653

明倫・成徳・上灘地区水路系統図

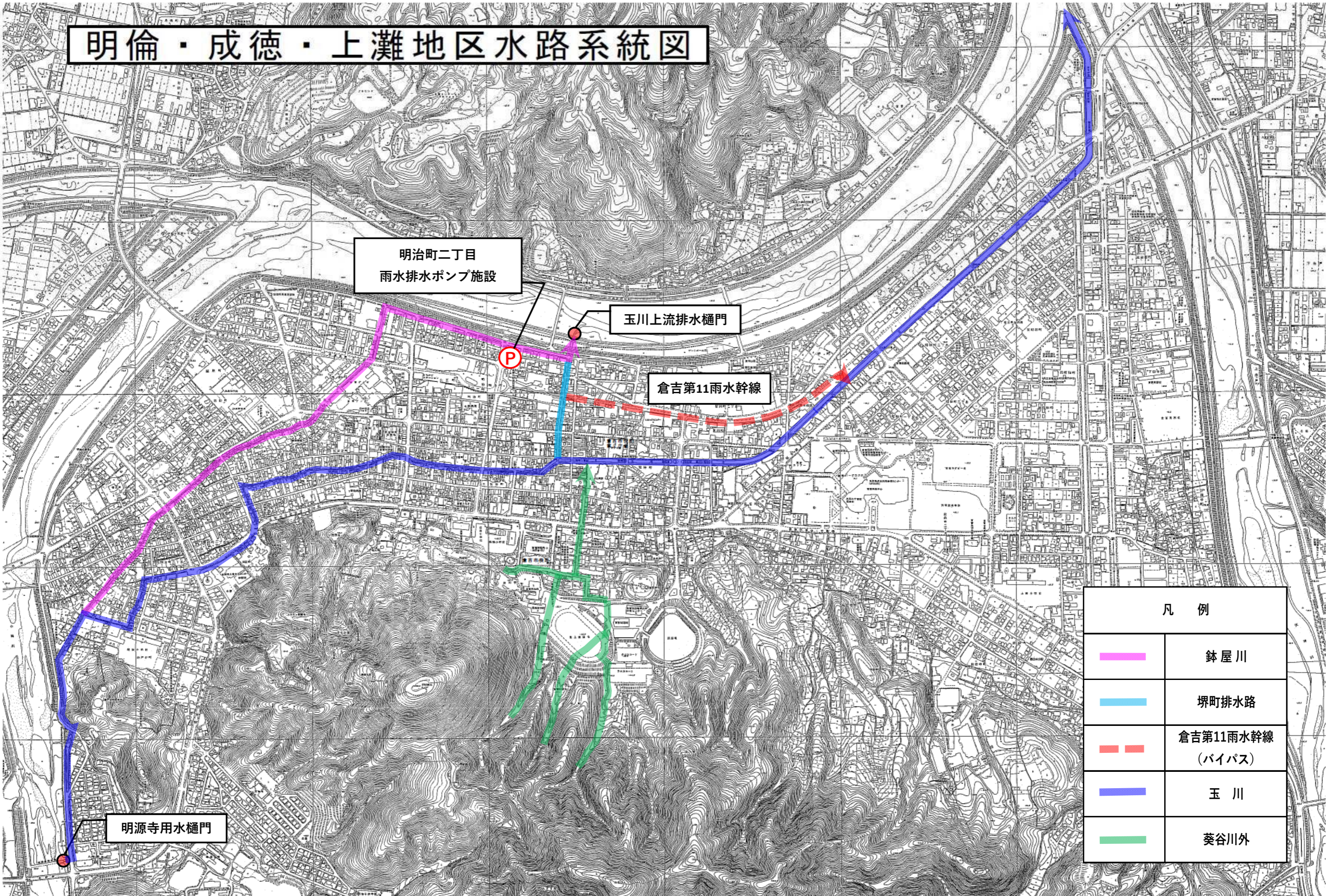
明治町二丁目
雨水排水ポンプ施設

玉川上流排水樋門

倉吉第11雨水幹線

明源寺用水樋門

凡 例	
	鉢屋川
	堺町排水路
	倉吉第11雨水幹線 (バイパス)
	玉 川
	葵谷川外



西倉吉排水区域図

