

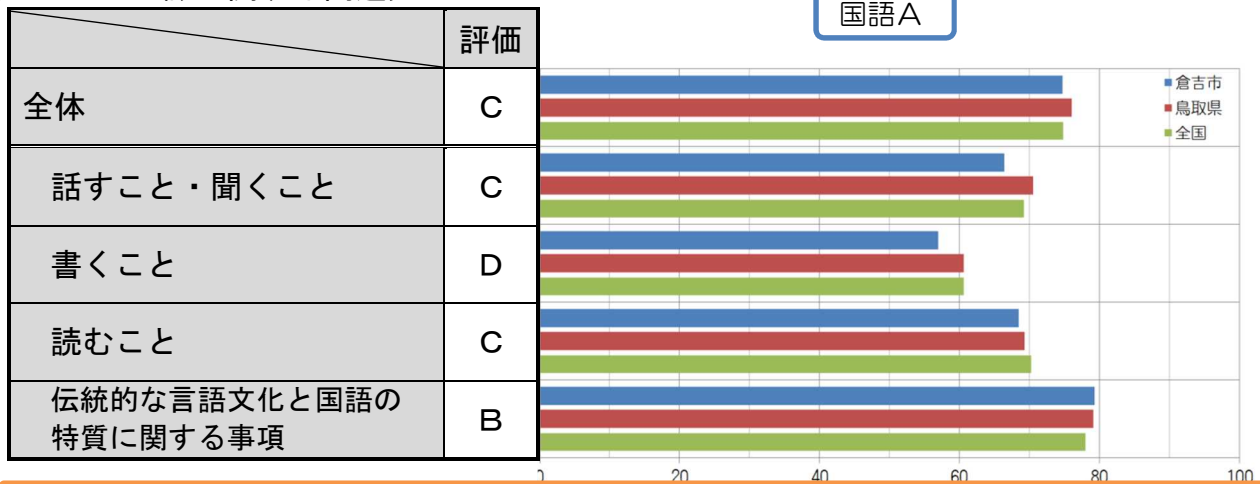
評価について

A : 全国平均との差が+3%を超える B : 全国平均と同等から+3%まで
 C : 全国平均との差が-3%まで D : 全国平均との差が-3%を下回る

【小学校】教科の調査から ~国語・算数 (A[知識]・B[活用])~

国語 A

〔主として知識に関する問題〕

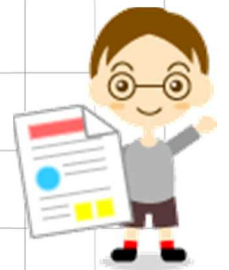
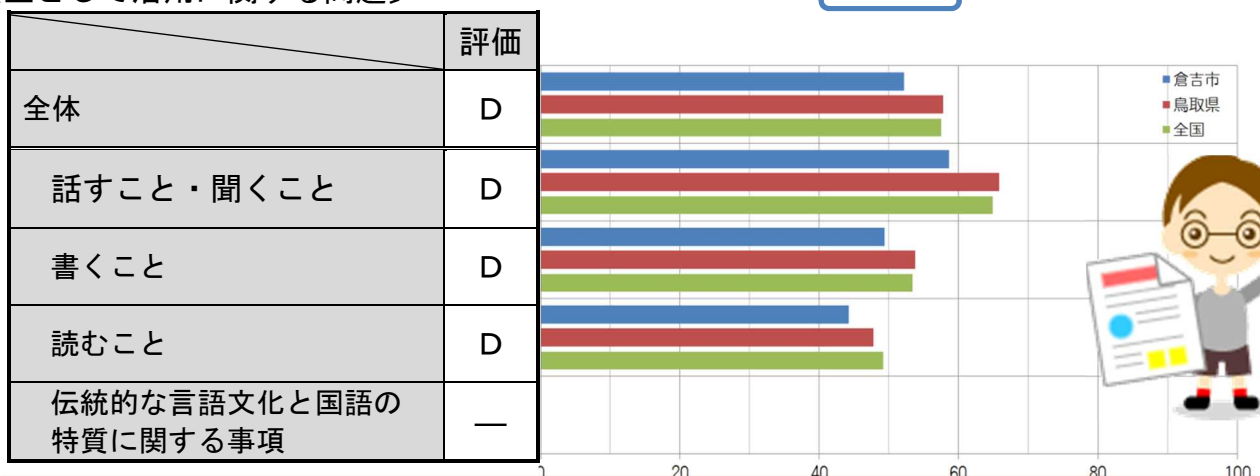


全体の平均正答率は、全国平均とほぼ同じですが、領域によっては全国平均を下回っている項目が複数ありました。

- ① 「伝統的な言語文化と国語の特質に関する事項」のうち、漢字を正しく読んだり、書いたりする問題がよくできていました。
- ② 「書くこと」のうち、「手紙の構成を理解し、後付けを書く」問題は、全国平均より低い結果でした。
- ◆ 意図的・計画的に手紙を書く活動を設定し、相手を明確にして伝えたり、返事をもったりするというような交流を重視した活動が必要です。

国語 B

〔主として活用に関する問題〕

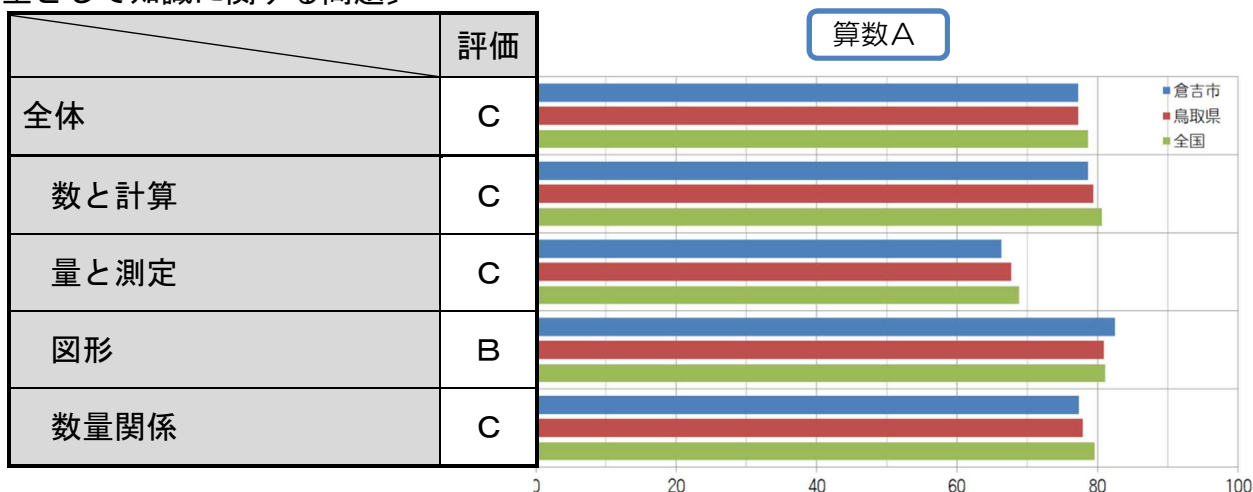


全体の平均正答率、各領域の正答率とも、全国平均を下回りました。

- ① 「話すこと」の「目的や意図に応じ、適切な言葉遣いで話す」問題や「書くこと」の「目的や意図に応じて、文章全体の構成を考える」問題に課題があります。
- ◆ 自分の考えを明確に伝えるには、目的や意図に応じて文章全体の構成を考えて書くことが重要です。その際、それぞれの段落の内容として、どのようなことを書けばよいのかを考えたり、自分の考えを一貫して述べたりすることができるようにすることが大切です。

算数A

〔主として知識に関する問題〕

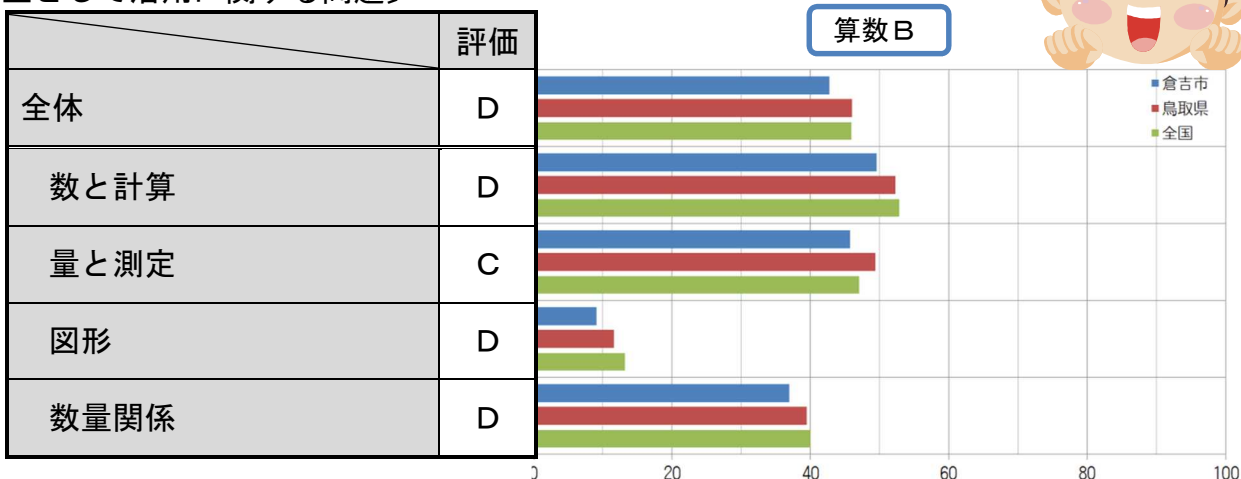


全体の平均正答率は、全国平均を下回り、県平均と同じでした。

- ③「図形」の「立方体の面と面の位置関係を理解している」かどうかを見る問題がよくできていました。
- ②「数と計算」の「小数と整数の加法の計算をする」問題は、全国平均より低い結果となりました。
- ◆計算処理の誤った例を提示し、誤りの箇所を指摘し修正する活動をするなどして、計算の仕方を考えたり、計算の習熟を図ったりすることが大切です。

算数B

〔主として活用に関する問題〕



全体の平均正答率、各領域の正答率とも、全国平均を下回りました。

- ②「数量関係」の「示された式の中の数の意味を、表と関連付けながら正しく解釈し、それを記述できる」問題が、全国平均を下回りました。また、「飛び離れた数値を除いた場合の平均を求める式を判断することができる」問題に課題があります。
- ◆示された資料を正しく読み取り、目的に応じた表やグラフに作り直す学習を充実させる必要があります。また、形式的に計算するだけでなく、具体的な場面において測定値の平均を求める式の意味を理解できるようにすることが大切です。

児童質問紙調査から ~学習習慣や生活習慣などに関する質問~



【90%以上が肯定的なもの】

- ・朝食を毎日食べていますか（97%）
- ・毎日、同じくらいの時刻に起きていますか（91%）
- ・ものごとを最後までやり遂げて、うれしかったことがありますか（95%）
- ・友達と話し合うとき、友達の話や意見を最後まで聞くことができますか（97%）・学校で、友達に会うのは楽しいと思いますか（97%）
- ・学校で、好きな授業がありますか（91%）
- ・学級みんなで協力して何かをやり遂げ、うれしかったことがありますか（91%）
- ・先生は、あなたのよいところを認めてくれていると思いますか（91%）
- ・先生は、授業やテストで間違えたところや、理解していないところについて、分かるまで教えてくれますか（90%）
- ・いじめは、どんな理由があってもいけないことだと思いますか（98%）
- ・人の役に立つ人間になりたいと思いますか（94%）
- ・5年生までに受けた授業の中で目標（めあて・ねらい）が示されていたと思いますか（90%）
- ・5年生までに受けた授業で扱うノートには、学習の目標（めあて・ねらい）とまとめを書いていたと思いますか（92%）

【全国平均と比べて、好ましいと考えられるもの】

- ・今住んでいる地域の行事に参加していますか
「当てはまる・どちらかといえば当てはまる」87%（全国比↑ 24%）
- ・「総合的な学習の時間」では、自分で課題を立てて情報を集め整理して、調べたことを発表するなどの学習活動に取り組んでいますか
「当てはまる・どちらかといえば当てはまる」77%（全国比↑ 7%）
- ・5年生までに受けた授業や課外活動で地域のことを調べたり、地域の人と関わったりする機会があったと思いますか
「当てはまる・どちらかといえば当てはまる」77%（全国比↑ 7%）
- ・自分には、よいところがあると思いますか
「当てはまる・どちらかといえば当てはまる」84%（全国比↑ 6%）

【全国平均と比べて、課題と考えられるもの】

- ・学校の授業時間以外に、普段（月曜日から金曜日）、1日当たりどれくらいの時間、勉強をしますか（学習塾で勉強している時間や家庭教師に教わっている時間も含む）
「[4時間以上]・[3時間以上4時間より少ない]」17%（全国比↓ 10%）
- ・家の人（兄弟姉妹を除く）と将来のことについて話すことがありますか
「当てはまる・どちらかといえば当てはまる」46%（全国比↓ 5%）
- ・算数の授業で新しい問題に出合ったとき、それを解いてみたいと思いますか
「当てはまる・どちらかといえば当てはまる」70%（全国比↓ 6%）