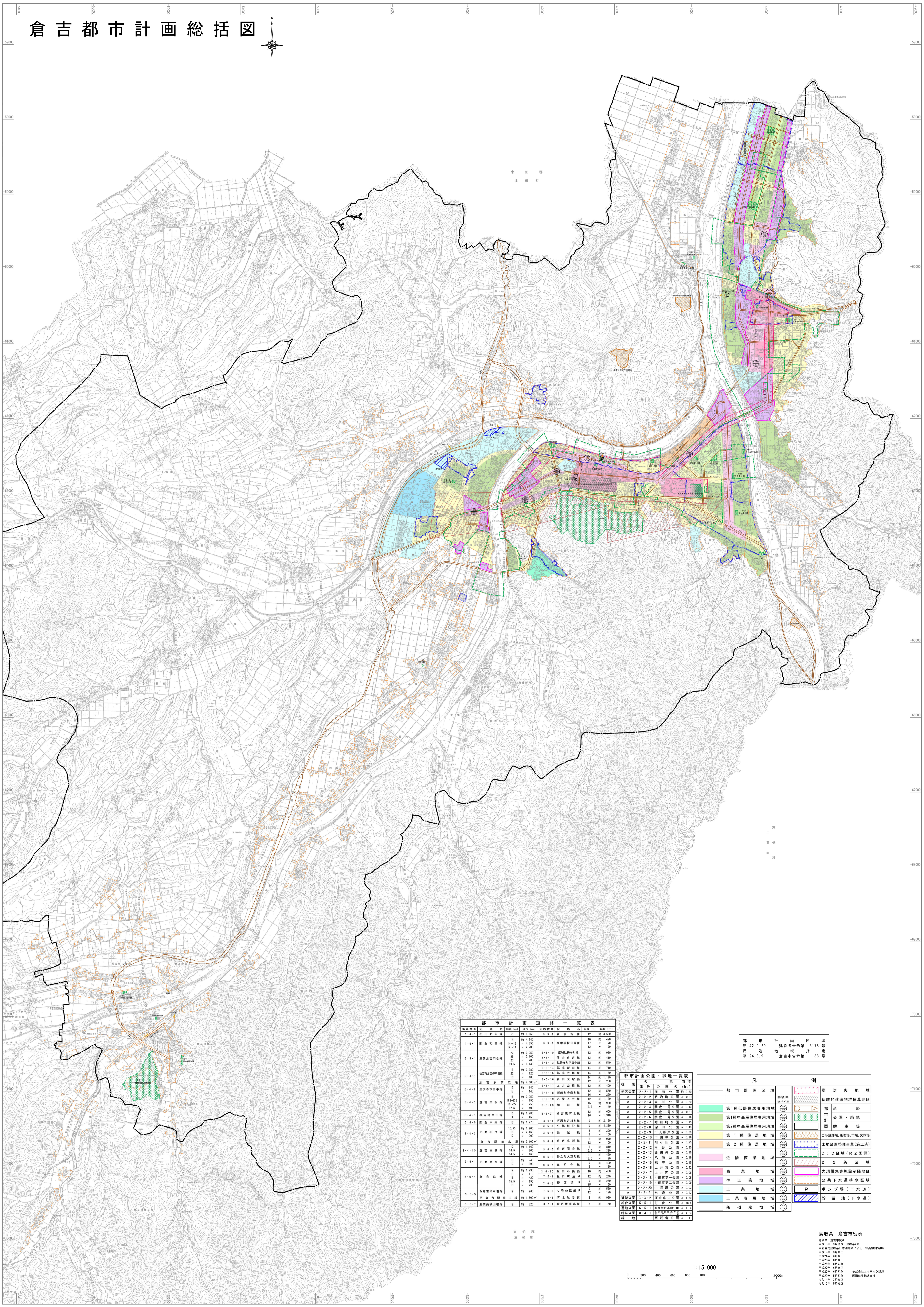


倉吉都市計画総括図



都市計画道路一覧表

| 市道番号 | 市道名 | 幅員(m) | 延長(m) | 市道番号 | 市道名 | 幅員(m) | 延長(m) |
|-------|---------|-------|---------|--------|---------|-------|---------|
| 1-4-1 | 船尾北条線 | 22 | 約 3,500 | 3-5-8 | 新倉吉線 | 12 | 約 3,520 |
| 1-4-2 | 船尾南条線 | 14 | 約 4,140 | 3-5-9 | 新倉吉線 | 12 | 約 470 |
| 1-5-1 | 船尾和田線 | 14 | 約 4,790 | 3-5-9 | 東中学校公園線 | 12 | 約 70 |
| | | 12 | 約 2,040 | | | 12 | 約 1,120 |
| 3-3-1 | 三軒倉吉線 | 22 | 約 9,000 | 3-5-10 | 船尾駅前線 | 12 | 約 940 |
| | | 26 | 約 3,100 | 3-5-11 | 船尾南条線 | 12 | 約 410 |
| | | 19 | 約 290 | 3-5-12 | 船尾南条公園線 | 12 | 約 540 |
| | | 19.5 | 約 1,130 | 3-5-14 | 船尾南条線 | 14 | 約 710 |
| 3-3-1 | 住友倉吉線 | 18 | 約 2,200 | 3-5-15 | 船尾南条線 | 14 | 約 1,130 |
| | | 22 | 約 120 | 3-5-16 | 船尾南条線 | 14 | 約 1,130 |
| | | 16 | 約 400 | 3-5-17 | 船尾南条線 | 12 | 約 1,130 |
| 3-4-1 | 三軒倉吉駅前線 | 16 | 約 840 | 3-5-18 | 船尾南条線 | 12 | 約 800 |
| | | 17 | 約 140 | 3-5-19 | 船尾南条線 | 12 | 約 500 |
| 3-4-2 | 三軒倉吉駅前線 | 16 | 約 3,250 | 3-5-19 | 八雲上井線 | 12 | 約 1,100 |
| | | 16 | 約 150 | 3-5-20 | 船尾南条線 | 12 | 約 1,100 |
| 3-4-3 | 倉吉三軒倉吉線 | 18 | 約 2,020 | 3-5-20 | 船尾南条線 | 12 | 約 1,100 |
| | | 14 | 約 250 | 3-5-21 | 船尾南条線 | 12 | 約 1,100 |
| | | 12.5 | 約 400 | 3-5-21 | 船尾南条線 | 12 | 約 1,100 |
| 3-4-4 | 船尾南条線 | 14 | 約 1,880 | 3-5-21 | 船尾南条線 | 12 | 約 1,100 |
| | | 14 | 約 650 | 3-5-21 | 船尾南条線 | 12 | 約 1,100 |
| 3-4-5 | 船尾南条線 | 14 | 約 1,270 | 3-5-21 | 船尾南条線 | 12 | 約 1,100 |
| | | 17 | 約 1,270 | 3-5-21 | 船尾南条線 | 12 | 約 1,100 |
| 3-4-6 | 船尾南条線 | 14 | 約 1,200 | 3-5-21 | 船尾南条線 | 12 | 約 1,100 |
| | | 16 | 約 1,400 | 3-5-21 | 船尾南条線 | 12 | 約 1,100 |
| 3-4-9 | 上井南条線 | 10 | 約 1,000 | 3-5-21 | 船尾南条線 | 12 | 約 1,100 |
| | | 16 | 約 1,400 | 3-5-21 | 船尾南条線 | 12 | 約 1,100 |
| | | 17 | 約 200 | 3-5-21 | 船尾南条線 | 12 | 約 1,100 |
| 3-4-9 | 上井南条線 | 10 | 約 1,100 | 3-5-21 | 船尾南条線 | 12 | 約 1,100 |
| | | 16.5 | 約 1,100 | 3-5-21 | 船尾南条線 | 12 | 約 1,100 |
| | | 16 | 約 1,100 | 3-5-21 | 船尾南条線 | 12 | 約 1,100 |
| 3-5-1 | 上井南条線 | 10 | 約 100 | 3-5-21 | 船尾南条線 | 12 | 約 1,100 |
| | | 10 | 約 800 | 3-5-21 | 船尾南条線 | 12 | 約 1,100 |
| | | 12 | 約 110 | 3-5-21 | 船尾南条線 | 12 | 約 1,100 |
| 3-5-4 | 倉吉南条線 | 18 | 約 400 | 3-5-21 | 船尾南条線 | 12 | 約 1,100 |
| | | 15.5 | 約 190 | 3-5-21 | 船尾南条線 | 12 | 約 1,100 |
| | | 13 | 約 220 | 3-5-21 | 船尾南条線 | 12 | 約 1,100 |
| 3-5-5 | 倉吉南条線 | 18 | 約 290 | 3-5-21 | 船尾南条線 | 12 | 約 1,100 |
| | | 13 | 約 290 | 3-5-21 | 船尾南条線 | 12 | 約 1,100 |
| 3-5-6 | 倉吉南条線 | 18 | 約 1,800 | 3-5-21 | 船尾南条線 | 12 | 約 1,100 |
| | | 13 | 約 1,800 | 3-5-21 | 船尾南条線 | 12 | 約 1,100 |
| 3-5-7 | 倉吉南条線 | 12 | 約 720 | 3-5-21 | 船尾南条線 | 12 | 約 1,100 |
| | | 12 | 約 720 | 3-5-21 | 船尾南条線 | 12 | 約 1,100 |

都市計画公園・緑地一覧表

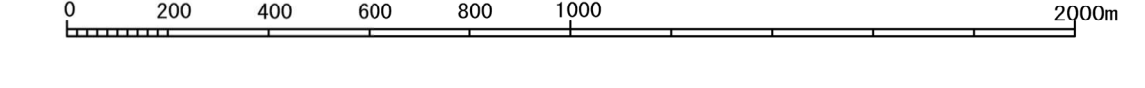
| 種別 | 公園名 | 面積(ha) |
|------|-------------|--------|
| 地区公園 | 2-2-1 船尾公園 | 約 0.20 |
| | 2-2-2 船尾公園 | 約 0.11 |
| | 2-2-3 船尾公園 | 約 0.20 |
| | 2-2-4 船尾公園 | 約 0.43 |
| | 2-2-5 船尾公園 | 約 0.11 |
| | 2-2-6 船尾公園 | 約 0.11 |
| | 2-2-7 船尾公園 | 約 0.13 |
| | 2-2-8 船尾公園 | 約 0.43 |
| | 2-2-9 船尾公園 | 約 0.20 |
| | 2-2-10 船尾公園 | 約 0.14 |
| | 2-2-11 船尾公園 | 約 0.23 |
| | 2-2-12 船尾公園 | 約 0.20 |
| | 2-2-13 船尾公園 | 約 0.13 |
| | 2-2-14 船尾公園 | 約 0.13 |
| | 2-2-15 船尾公園 | 約 0.13 |
| | 2-2-16 船尾公園 | 約 0.43 |
| | 2-2-17 船尾公園 | 約 0.03 |
| | 2-2-18 船尾公園 | 約 0.03 |
| | 2-2-19 船尾公園 | 約 0.03 |
| | 2-2-20 船尾公園 | 約 0.03 |
| | 2-2-21 船尾公園 | 約 0.03 |
| 近隣公園 | 3-3-2 船尾公園 | 約 1.20 |
| 運動公園 | 5-5-1 船尾公園 | 約 48.1 |
| 特別公園 | 6-5-1 船尾公園 | 約 17.4 |
| | 7-4-1 船尾公園 | 約 4.23 |
| 緑地 | 1 船尾公園 | 約 0.11 |

都市計画区域
 幅員 42.9.29 建設省告示第 3178 号
 用途地域 倉吉市告示第 38 号

凡例

| 都市計画区域 | 例 |
|--------------|---------------|
| 第一種低層住居専用地域 | 準防火地域 |
| 第二種低層住居専用地域 | 伝統的建造物群保存地区 |
| 第三種低層住居専用地域 | 市道・路地 |
| 第一種中高層住居専用地域 | 駅前駐車場 |
| 第二種中高層住居専用地域 | 土地区画整理事業(施工済) |
| 第一種住居地域 | D1D区域(R2区域) |
| 第二種住居地域 | D2区域 |
| 近隣商業地域 | 大規模客施設制限地区 |
| 商業地域 | 工業地域 |
| 工業地域 | 公共下水道排水区域 |
| 工業専用地域 | P ポンプ場(下水道) |
| 無指定地域 | 貯留地(下水道) |

1:15,000



鳥取県 倉吉市役所
 鳥取県 倉吉市役所
 申請18年 3月9日 第1800号
 申請19年 3月9日 第1800号
 申請20年 3月9日 第1800号
 申請21年 3月9日 第1800号
 申請22年 3月9日 第1800号
 申請23年 3月9日 第1800号
 申請24年 3月9日 第1800号
 申請25年 3月9日 第1800号
 申請26年 3月9日 第1800号
 申請27年 3月9日 第1800号
 申請28年 3月9日 第1800号
 申請29年 3月9日 第1800号
 申請30年 3月9日 第1800号