

社会資本総合整備計画 防災・安全交付金

令和03年01月15日

計画の名称	倉吉都市計画公園施設長寿命化対策計画（防災・安全）【第3期】												
計画の期間	令和03年度～令和07年度（5年間）								重点配分対象の該当	○			
交付対象	倉吉市												
計画の目標	<p>倉吉市における都市計画公園は、日本の都市公園100選や桜名所100選に選ばれ、花の名所として知られるとともに、野球場・陸上競技場などの運動施設、動物園・体験学習施設など教養施設及び遊戯施設を有した総合公園である打吹公園をはじめ、市内に25箇所設置されており、市民に広く利用されているところであるが、公園に設置されている主要建築物や施設の老朽化が大きな懸案事項となっている。</p> <p>そのような状況の中で、公園施設長寿命化計画に基づき打吹公園をはじめとする市内都市公園の主要建築物及び施設の年次的な更新を進めることにより、長期的かつ健全な公園施設管理を行い、公園利用者が安全・安心して利用できる環境を整備する。さらに、広く市民に愛される公園としてPRすることで、公園施設の利用促進を図る。</p>												
全体事業費（百万円）	合計（A+B+C+D）	286	A	286	B	0	C	0	D	0	効果促進事業費の割合C／（A+B+C+D）	0	%

番号	計画の成果目標（定量的指標）			
	定量的指標の定義及び算定式	定量的指標の現況値及び目標値		
		当初現況値	中間目標値	最終目標値
		R3当初	R5末	R7末
1	公園施設長寿命化計画に基づき改築・更新した公園施設（遊具等）の割合の増加 長寿命化計画策定以降の改築・更新した公園施設の割合 改築施設数／施設数	46%	61%	76%
2	運動施設・教養施設を含む打吹公園利用者の増加 打吹公園内（運動施設・教養施設含む）の公園利用者数	131000人／年	204000人／年	221000人／年

備考等	個別施設計画を含む	○	国土強靱化を含む	－	定住自立圏を含む	○	連携中枢都市圏を含む	－	流域水循環計画を含む	－	地域再生計画を含む	－
鳥取県中部定住自立圏共生ビジョンに基づき実施される要素事業												

A 基幹事業																			
基幹事業（大）	番号	事業 種別	地域 種別	交付 対象	直接 間接	事業者	種別1	種別2	要素となる事業名 （事業箇所）	事業内容 （延長・面積等）	市区町村名／ 港湾・地区名	事業実施期間（年度）					全体事業費 （百万円）	費用 便益比	個別施設計画 策定状況
												R03	R04	R05	R06	R07			
一体的に実施することにより期待される効果																			
備考																			
都市公園・緑地等事業	A12-001	公園	一般	倉吉市	直接	倉吉市	—	—	倉吉市都市計画公園施設 長寿命化対策支援事業	打吹公園における体験学習施設の改修、市内都市公園（7公園）遊具更新。	倉吉市	■	■	■	■	■	286		策定済
												小計						286	
											合計						286		

事前評価チェックシート

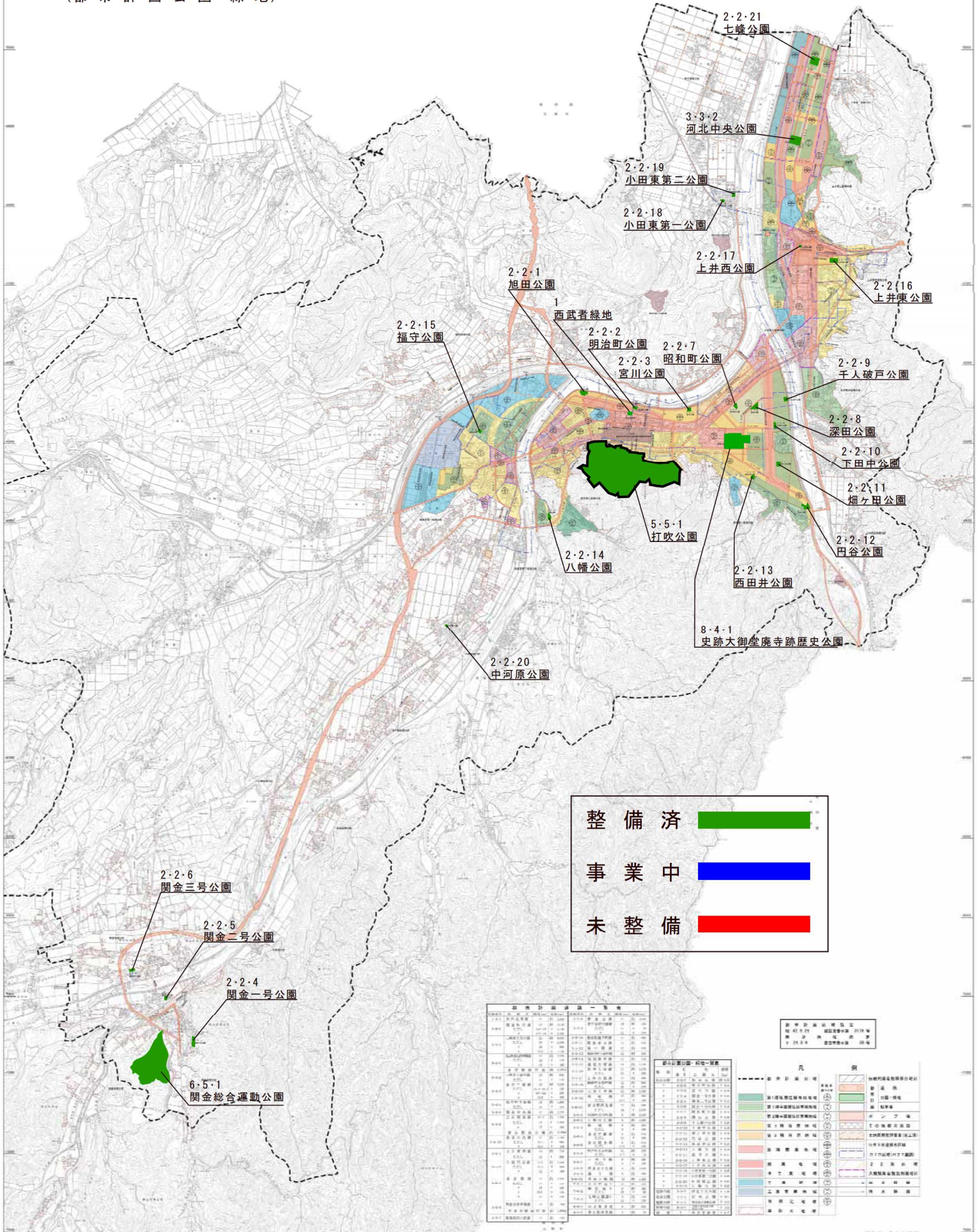
計画の名称： 倉吉都市計画公園施設長寿命化対策計画（防災・安全）【第3期】

事前評価	チェック欄
I. 目標の妥当性	
1. 上位計画等との整合性	○
I. 目標の妥当性	
2. 地域の課題への対応（地域の課題と整備計画の目標の整合性）	○
II. 計画の効果・効率性	
1. 整備計画の目標と定量的指標の整合性	○
II. 計画の効果・効率性	
2. 定量的指標の明瞭性	○
II. 計画の効果・効率性	
3. 目標と事業内容の整合性	○
II. 計画の効果・効率性	
4. 事業の効果（要素事業の相乗効果等）の見込みの妥当性	○
III. 計画の実現可能性	
1. 円滑な事業執行の環境（事業熟度、住民等の合意形成等を踏まえた事業実施の確実性）	○
III. 計画の実現可能性	
2. 地元の機運（住民、民間等の活動・関連事業との連携等による事業効果発現の確実性）	○

倉吉都市計画総括図

(都市計画公園・緑地)

計画の名称	倉吉都市計画公園施設長寿命化対策計画 (防災・安全) 【第3期】
計画の期間	令和3年度~令和7年度 (5年間)



整備済

事業中

未整備

公園番号	公園名称	種別	面積(㎡)	整備済(㎡)	事業中(㎡)	未整備(㎡)	備考
2-2-1	旭田公園	公園	10,000	10,000	0	0	
2-2-15	福守公園	公園	5,000	5,000	0	0	
2-2-20	中河原公園	公園	8,000	8,000	0	0	
6-5-1	関金総合運動公園	運動公園	20,000	20,000	0	0	

公園番号	公園名称	種別	面積(㎡)	整備済(㎡)	事業中(㎡)	未整備(㎡)	備考
2-2-16	上井東公園	公園	3,000	3,000	0	0	
2-2-17	上井西公園	公園	3,000	3,000	0	0	
2-2-18	小田東第一公園	公園	4,000	4,000	0	0	
2-2-19	小田東第二公園	公園	4,000	4,000	0	0	

都市計画公園・緑地
 令和3年度 国土交通省 国土利用政策課
 国土利用政策課 国土利用課 国土利用課

倉吉市役所
 総務課 都市計画課
 倉吉市 倉吉市役所 総務課 都市計画課
 倉吉市 倉吉市役所 総務課 都市計画課

計画の名称 倉吉都市計画公園施設長寿命化対策計画（防災・安全）【第3期】

計画の期間 令和3年度～令和7年度（5年間）



倉吉都市計画公園施設長寿命化対策支援事業

体験学習施設改修

倉吉都市計画公園 打吹公園区域図