

高城公民館だより



5月

第381号 2020年(令和2年)5月 高城公民館発行

【所在地】〒682-0642 鳥取県倉吉市上福田480

【開館】平日9:00~17:00 (休日・祝日・盆・年末年始を除く)

【TEL】28-0950 【FAX】28-6033

【E-mail】kotakasi@ncn-k.net 【HP】<http://www.ncn-k.net/kotakasi/>

☆3月末現在 高城地区世帯数…748世帯 高城地区人口…男944人・女971人・計1,915人

令和2年度 高城地区敬老会 中止!

5月30日(土)に予定していました高城地区敬老会は、新型コロナウイルス感染拡大防止の為、中止いたします。(延期はありません。)

高城地区自治公民館協議会

高城公民館

新型コロナウイルス感染拡大防止に伴う貸館等の対応について(お知らせ)

鳥取県内に新型コロナウイルス感染者が確認されたことを受けて、4月13日に倉吉市新型コロナウイルス感染対策会議が開催され、市有施設の運営について方針が決定されました。

〔公民館事業及び貸館(公民館、ふれあいセンター)について〕

5月6日(水)(国の緊急事態宣言の出ている期間)まで公民館事業及び貸館を中止します。

5月7日以降の貸館については、今後の情勢を見ながら決定いたします。

4月に就任されました!

高城小学校	《校長先生》	和田 一進 先生	(明倫小より)
	《教頭先生》	前田 久美 先生	
久米中学校	《教頭先生》	小谷 孝 先生	(西中より)
さわやか人権文化センター	《所 長》	上口 俊一 様	(倉吉市人権文化センターより)
上米積児童センター	《館 長》	北村 栄子 様	(児童厚生員より)



集落支援員の紹介

私のモットーは、「現場・現物・現実」を意識して行動する事!

4月より高城地区集落支援員に配置されました伊藤豊昭です。若葉2丁目に居住しています。

4月は万物が躍動し野に山に新しい息吹が溢れ、人も新しい環境にチャレンジする「ワクワク、ドキドキ」する楽しみの多い季節です。残念ながら新型コロナウイルス禍で行動が制限される辛い時期となりました。

集落支援員の役割は、高城自治公民館協議会与相談、協議して地域の課題解決の支援をしていくものです。高城自治公民館協議会長さんと相談し、防災関係、移住定住対策、高齢化対策支援、地域活性化支援の課題を柱に取り組みます。

防災マップを持って、高城地区各集落を巡回させていただきます。人相はあまりよくありませんが、決して不審人物ではありません。お会いした時は「何しとったいやー」と気軽に声を掛けて下さいね、また、地区のことを教えて下さい。地区の皆様のご指導ご協力を宜しくお願いします。

高城のために頑張ります!



伊藤 豊昭 さん

お知らせ

新型コロナウイルス感染拡大防止のため、下記の5月行事が中止されます。

乳幼児クラブ（上米積児童センター・高城公民館共催）、 高城保育園わんぱくクラブ

たかしろの歴史を訪ねてコーナー

全国から注目された 高城教育

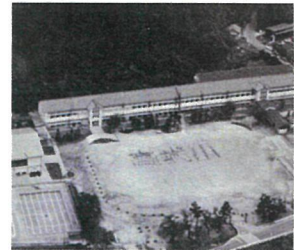


高城小 主体的学習全国発表大会（昭和46年）

高城小のおかれている現状に沿って、子供達が未来に向かってより明るく生きられる事を求めて、教える教育から育てる教育へと教育方法が改善されて、素晴らしい成果により各方面から認められ全国主体的学習研究会本部から強い要望があり、第1回全国研究発表大会開催の運びとなった。北は北海道から南は鹿児島にわたり全国から多数の参観者で、地域の協力も手伝って盛大な発表会になった。

今も校長室で時代の流れを見ている坂本龍馬像、この時の土佐からの手土産に戴いたもの。学校前の高城橋に膨大な角柱看板が建てられていた事を思い出す。この他、昭和54年の文部省指定「全国同和教育研究発表大会」も盛大であり、素晴らしい高城教育の成果は記憶に新しい。

<小谷 政美>



昭和30年9月新築



坂本龍馬像（校長室）

高城の文化財を紹介します。（その2）

[国指定重要文化財]
木造阿弥陀如来坐像



像高 1.15m、ひざ張 91cm。
ヒノキ材の寄木造で鎌倉時代の嘉禄2年（1226）の銘があり、平安時代後期の作風から中央の仏師の作と推定されています。

<所在地：桜 大日寺>

[県指定史跡]
大日寺古墓群（桜）



石造五輪塔を主体とした古墓群です。鎌倉時代から室町時代の葬法、供養の内容を知ることができます。大イチョウの周囲、頼朝墓と呼ばれる古墓群、極楽の峰と呼ばれる古墓群の3群を併せて大日寺古墓群としています。

[県指定保護文化財]
木造薬師如来立像



ヒノキまたはカヤ材の一木造で、像高 1.52m。平安時代中期から後期頃に造られたもので、衣の紋様の彫りが浅く両ひざに同心円状の紋があるのが特徴です。

<所在地：桜>

《お断り》

新型コロナウイルスの影響により、4月以降の多くの事業・行事が取りやめになりました。このため、5月号の館報は、A4の縮小版で、お届けします。ご了承願います。

《お詫び》

4月号の館報の行事予定におきまして、狂犬病の集合注射の日にちに誤りがありました。関係者の皆様には大変ご迷惑をおかけしました。