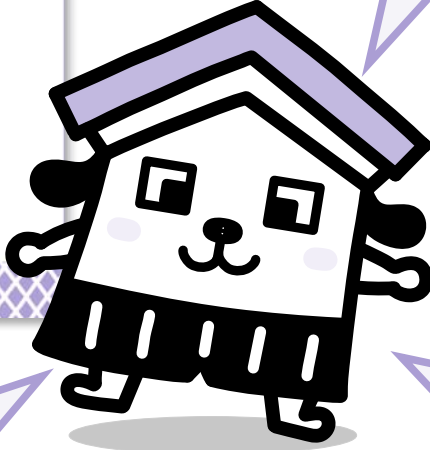


いつも「市報くらすけ」を読んでくださっている皆さん、はじめまして。このたびイメージキャラクターとして倉吉市をPRすることになった「くらすけくん」です。これからどんどん倉吉市をPRするために頑張るけ〜、みんな応援してね。今月からボクが参加したイベントの報告や出会った人たちの紹介など、市報にいろいろ掲載するよう任せられちゃったんだよ！

上手に伝えられるかどうかちょっと不安だけど、みんなにたくさんボクのことを知ってもらいたいから、頑張るね!!

くらすけくん



■学校給食の「じげの味探検日」(6月19日(火))には、デザートシールに登場!

倉吉市のイメージキャラクターに選ばれてから、市役所ではボクをみんなに知ってもらうために、パンフレットや封筒などの印刷物にボクのデザインを使ったりしているから、色んなところで見てもらえよ。



■市役所の売店でくらすけくん缶バッジを発見! いつの間にか…!?

今は何を〜?

今大阪にいるんだけど、7月には倉吉に帰ってくる予定だから、打吹まつりには絶対参加したいなあ。ほかにもたくさんさんのイベントにも出沒予定です。みんなと会えるのを楽しみにしてるけ〜。

そもそもくらすけくんって

里見八犬伝の八犬士に憧れて、倉吉にやってきました不思議な犬くらすけくん。

人の温もりや優しさ、そしてどこか故郷のような懐かしさが漂うこのまちが大好きになって、お気に入りの白壁土蔵のキグルミを着て住み着いてしまいました。

いまでは倉吉市のイメージキャラクターとなつて、まちを訪れる人々に倉吉に「くらすけ」と言ってもらえるようにと、日夜がんばっています。

なんて質問が多いので自己紹介を…

- ◆性別 ♂
 - ◆犬種 ビーグル
 - ◆仕事 倉吉のPRもろもろ…
 - ◆誕生日 12月5日
 - ◆好きな食べ物 倉吉の豊かな自然の恵みが育んだプリンスメロン、二十世紀梨、極実スイカなど倉吉の特産品はもちろんだ、白いたい焼きや3色の串だんごなどの倉吉の土産物も大好き。
 - ◆お気に入り 里見八犬伝、自分が着ている白壁土蔵のキグルミ
 - ◆言葉遣い 基本的には標準語。たまに片言の倉吉弁を使いたがる。
- …まだまだ謎が多〜くらすけくん!



■くらすけくんは、お気に入りの白壁土蔵キグルミのメンテナンスのため、大阪に出張中です。大阪へは、新しくなったJR倉吉駅からスーパーはくとに乗って行きました。

編集後記

生まれて初めてカメラに乗せていただきました。取材に出る前上司から「カメラはめらすなよ」と言われました。戻ったときには、真つ先に「カメラは大丈夫だったか」と聞かれました。そうですか、心配するのはそこです。か。ええ、大丈夫でしたよ。カメラも私も。大山池の真ん中は、波模様がとても美しく、水音が心地よい、自然と癒やしの空間でした。その分、カメラを漕ぐ子どもたちの懸命な息遣いが耳に残っています。全国大会まであと1ヵ月。頑張れ! 私山梨まで取材で行きたいな〜(Y・T)



■「倉吉駅橋上化事業・上井羽合線沿道土地区画整理事業竣工式」(6月1日(金))でのテープカットの後ろにもくらすけくんがいたっ!

倉吉市の人口
(住民基本台帳)

男:	23,684人(- 6)
女:	26,407人(- 12)
計:	50,091人(- 18)
20,498世帯(+ 4)	

外国人登録者数

男:	67人(+ 1)
女:	168人(± 0)
計:	235人(+ 1)
199世帯(+ 2)	
(H24.5.31現在)	

