

物件No.313

所在地	杉野(すぎの)	物件種目	売買物件
売買条件(価格)	70万円	建築年	昭和54年3月(1979年)
間取	6DK	建物構造	木造瓦葺2階建
土地面積	公簿442.5㎡	建物面積	延べ150.67㎡
設備	電気/上水道/トイレ(汲取り/洋・男性用)/プロパンガス/駐車場(3台)/庭		
備考	○倉庫(未登記)あり ○近隣に宅地(6.61㎡)・農地あり ※大幅な改修が必要 ※土砂災害警戒区域内(イエロー)		

画像



間取り図



交通機関

最寄駅	JR 山陰本線倉吉駅(約12.7km)
最寄バス停	倉吉駅から北谷線で33分、「沢谷」バス停下車(約270m)

周辺環境

保育園	市立高城保育園 約4.6km	小学校	市立久米小学校 約4.5km
中学校	市立久米中学校 約3.5km	スーパー	ダイレックス西倉吉店 約6.1km
コンビニ	ローソン倉吉福光店 約4.2km	病院	西倉吉クリニック 約5.3km
郵便局	倉吉横田郵便局 約3.4km	温泉	日帰り温泉 せきがね湯命館 約7.5km

物件No.313 【画像】



玄関



1階 和室6帖



1階 和室8帖



1階 和室6帖



1階 和室6帖



トイレ



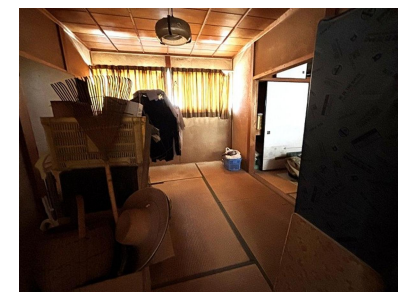
脱衣所&洗濯機置き場



浴室



キッチン



2階 和室6帖



2階 和室6帖



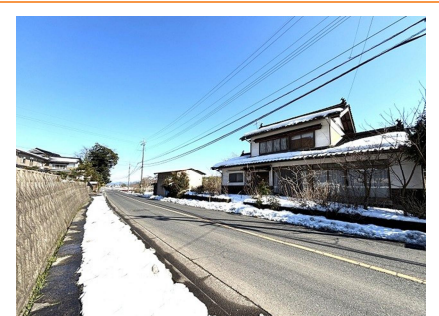
庭



外観 (東側)



倉庫



周辺環境