

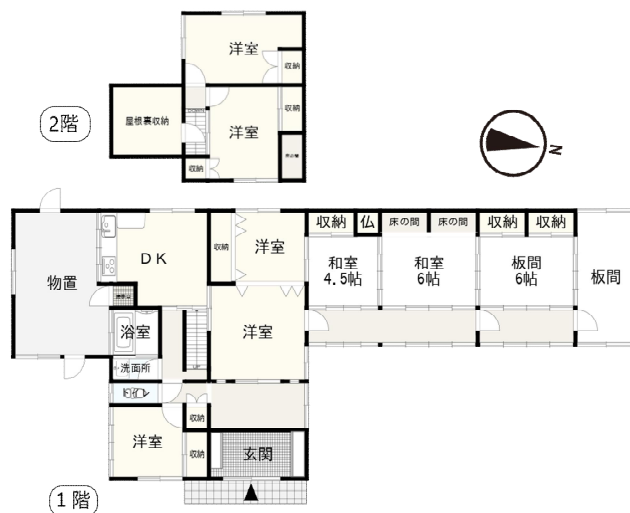
物件No.325

所在地	尾原(おわら)	物件種目	売買物件
売買条件(価格)	600万円	建築年	昭和46年(1971年)
間取	8DK	建物構造	木造かわらぶき2階建
土地面積	公簿 888.66 m ²	建物面積	延べ 206.32m ²
設備	電気／上水道／浄化槽／トイレ(洋)／灯油ボイラー／庭／物置／屋根裏収納 駐車場(2～3台)		
備考	○生活には車が必須 ○敷地横にも駐車スペース、納屋あり(要相談) ○近隣に畑あり ※昭和47年に増築・平成27年にリフォームあり ※玄関前古井戸あり(使用不可)		

画像



間取り図



交通機関

最寄駅	JR 山陰本線由良駅(約6.2km)
最寄バス停	倉吉駅から栄線で28分「灘手公民館前」バス停下車 (約2.8km)

周辺環境

保育園	市立灘手保育園 約2.8km	小学校	市立打吹小学校 約6.7km
中学校	市立東中学校 約7km	スーパー	ダイレックス西倉吉店 約4.6km
コンビニ	ローソン倉吉福光店 約4.5km	病院	河本病院 約3.2km
郵便局	倉吉灘手郵便局 約2.7km	温泉	日帰り温泉 せきがね湯命館 約10.1km

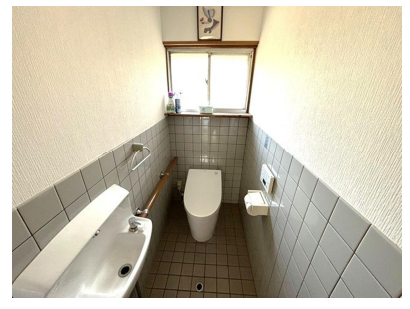
物件No.325【画像】



玄関



1階 洋室



トイレ



洗面所



浴室



キッチン



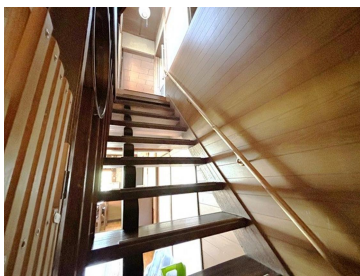
1階 洋室



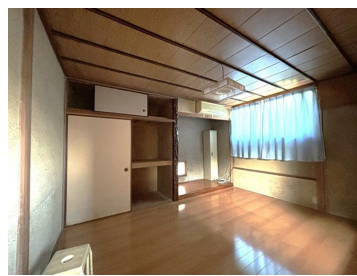
1階 和室6帖



1階 板間



階段



2階 洋室



2階 洋室



庭



物置



周辺環境