
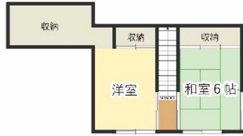



物件No.322

所在地	上神(かずわ)	物件種目	売買物件
売買条件(価格)	400万円	建築年	昭和45年(1970年)
間取	8DK	建物構造	木造かわらぶき2階建
土地面積	647.27㎡	建物面積	257.2㎡
設備	電気/上下水道/トイレ(洋)/給湯(灯油ボイラー)/庭/ 別途家庭菜園スペースあり(16.52㎡)/駐車場(複数台可)		
備考	○昭和50年増築 ○キッチン2か所あり ○2階建て倉庫あり(172.35㎡) ※土地及び建物が土砂災害警戒区域及び一部土砂災害特別警戒区域に入っています。		

画像	間取り図
	<p>2階</p>  <p>1階</p> 

交通機関

最寄駅	JR 山陰本線倉吉駅(約6.9km)
最寄バス停	倉吉駅から約27分、「寺谷入口」下車(約240m)

周辺環境

保育園	私立みのり保育園 約3.4km	小学校	市立社小学校 約2.8km
中学校	市立東中学校 約3.8km	スーパー	ダイレックス 西倉吉店 約3.7km
コンビニ	ローソン・ポプラ 倉吉和田店 約2.2km	病院	野島病院 約4.0km
郵便局	大正町郵便局 約3.2km	温泉	関金温泉 せきがね湯命館 約12.5km

物件No.322【画像】



玄関



1階 洋室



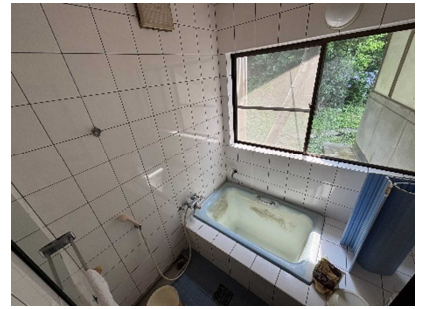
1階 和室8帖



トイレ



洗面所



浴室



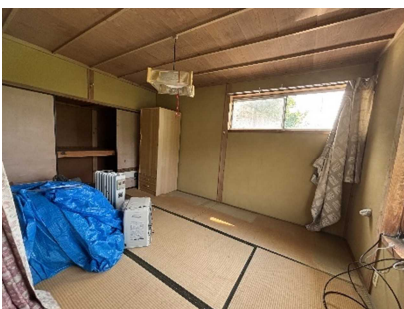
ダイニング



キッチン



1階 廊下



2階 和室6帖



2階 和室6帖



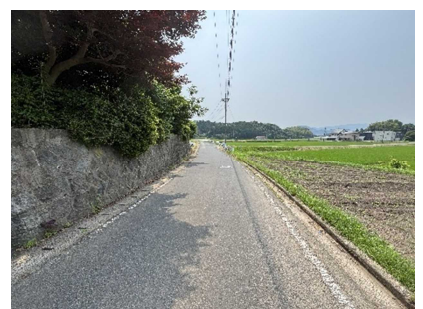
倉庫



裏庭



駐車スペース



周辺環境