

物件No.328

所在地	八屋(やつや)	物件種目	売買物件
売買条件(価格)	790万円	建築年	昭和39年11月(1964年)
間取	3DK	建物構造	木造かわらぶき平家建
土地面積	公簿 427.33㎡	建物面積	延べ 66.55㎡
設備	電気/公共上下水道/トイレ(水洗・洋)/プロパンガス/灯油ボイラー/駐車場4台		
備考	○のどかな環境の住宅地 ○家庭菜園も出来そうな庭あり ○物置あり(10.35㎡) ※玄関横の洋室6帖は元美容室として使用		

画像

間取り図



交通機関

最寄駅	JR 山陰本線 倉吉駅(約1.6km)
最寄バス停	倉吉駅から市内線4分「八屋」バス停下車(約350m)

周辺環境

保育園	市立西郷保育園 約900m	小学校	市立西郷小学校 約950m
中学校	市立河北中学校 約1.4km	スーパー	マルイ 上井店 約600m
コンビニ	ローソン・ポプラ 倉吉八屋店 約300m	病院	厚生病院 約1.3km
郵便局	八屋簡易郵便局 約400m	温泉	東郷温泉 約6.0km

物件No.328【画像】



玄関（外観）



玄関（内観）



廊下



洋室6帖



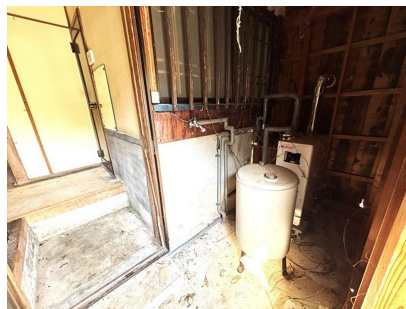
和室6帖



和室6帖



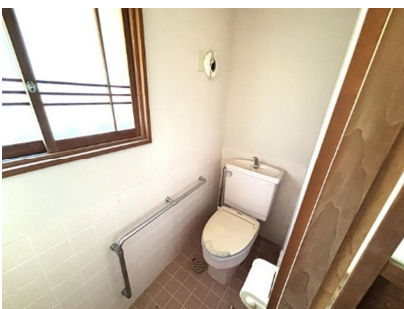
キッチン



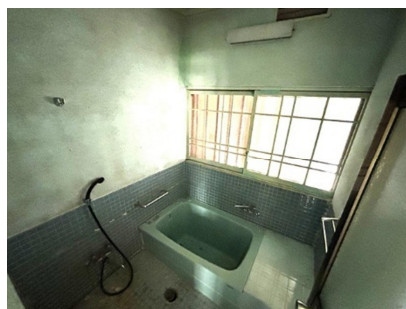
勝手口



洗面所



トイレ



浴室



庭



駐車場



物置と勝手口側外観



周辺環境