

物件No.333

所在地	関金町大鳥居(おおどりい)	物件種目	売買物件
売買条件(価格)	500万円	建築年	平成14年3月(2002年)
間取	2LDK	建物構造	木造スレート葺平家建
土地面積	公簿 173㎡	建物面積	延べ 72㎡
設備	電気／上・下水道／トイレ(水洗・洋)／IH／電気温水器／駐車場1台(小型車)		
備考	○のどかな環境 ○物置あり ○庭あり ○オール電化住宅 ※崖条例に抵触する可能性があります。		

画像	間取り図
	

交通機関

最寄駅	JR 山陰本線倉吉駅(約15.4km)
最寄バス停	倉吉駅から関金線で約40分「関金庁舎前」バス停下車(約550m)

周辺環境

保育園	関金保育園 約1.2km	小学校	市立関金小学校 約1.2km
中学校	市立鴨川中学校 約650m	スーパー	まるごう 西倉吉店 約7.7km
コンビニ	ローソン 関金温泉店 約1.5km	病院	安梅医院 約350m
郵便局	関金郵便局 約1.2km	温泉	関金温泉 せきがね湯命館 約1.6km

物件No.333【画像】



玄関（外観）



玄関（内観）



リビング・ダイニング



ダイニング・キッチン



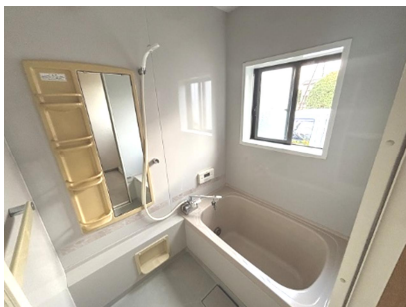
キッチン



トイレ



洗面所



浴室



和室 6 帖



和室 6 帖



庭



裏庭



物置



駐車スペース



周辺環境