

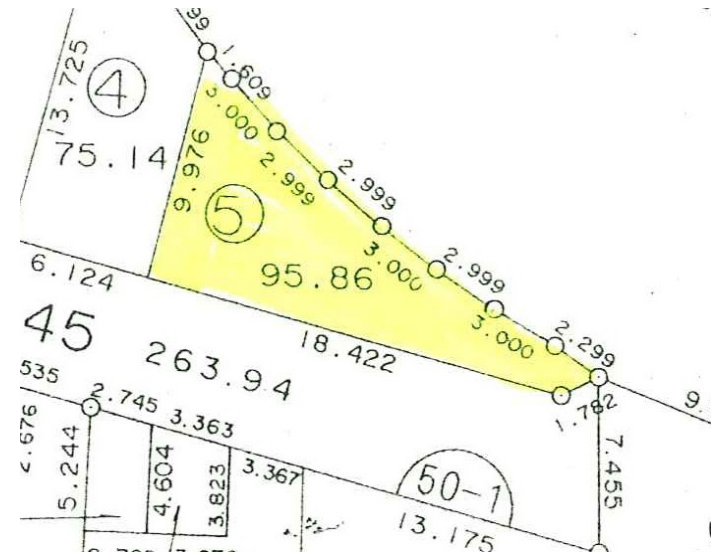
物件番号-2

土地所在	倉吉市福庭1068番
地目※	宅地
地積※	95.86㎡(約29坪)
売却価格	2,013,000円
売却単価 [参考]	21,000円/㎡
都市計画区域	倉吉都市計画区域
地域地区	第1種中高層住居専用地域
容積率	200%
建ぺい率	60%(ただし角地緩和の適用により70%)
上水道	南側道路に水道本管が埋設されています。上水道を利用するに当たっては、加入金及び給水工事費等の負担が必要となります。
下水道	南側道路に下水道本管が埋設されています。
別途費用	売却にあたり、下記費用が別途必要となります。 <ul style="list-style-type: none"> ・土地売買契約書に貼付印紙代金 ・所有権移転を行う際の登録免許税
その他	<ul style="list-style-type: none"> ・土壌汚染、地下埋設物及び地盤に関する調査は行っていません。 ・売却土地に隠れた瑕疵があっても、市は担保責任を負いません。 ・物件の引渡しは現状有姿のままで行います。物件引渡し後の土地利用及び越境物等に関し、隣接土地所有者、周辺住民等との調整が生じた場合の協議は、すべて買受人において行っていただきます。 ・隣地との境界確定には市は関与しませんので、買受人と隣接土地所有者との間で協議してください。

全景写真



地積測量図



※地目・地積は登記簿によるものです。