


物件No.335

所在地	余戸谷町(よどやちょう)	物件種目	売買物件
売買条件(価格)	350万円	建築年	昭和40年(1965年)
間取	3DK	建物構造	木造瓦葺平家建
土地面積	公簿169.19㎡	建物面積	公簿76.21㎡
設備	電気/公共上下水道/トイレ(洋)/プロパンガス/駐車スペース2台/庭		
備考	○閑静な住宅街 ○街中に近い ○小学校すぐ ※賃貸相談可(賃料:5万円/月 敷金10万円 礼金0円 保証会社必須)		

画像	間取り図
	

交通機関

最寄駅	JR 山陰本線倉吉駅(約7.4km)
最寄バス停	倉吉駅から18分「河原町」バス停下車(約550m)

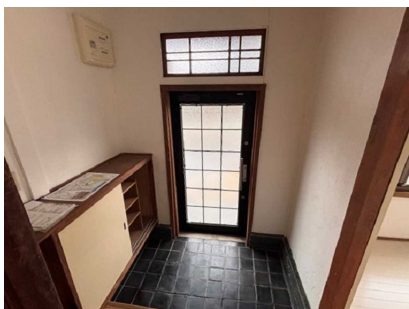
周辺環境

保育園	ひまわり保育園 約500m	小学校	市立明倫小学校 約340m
中学校	市立東中学校 約2.5km	ドラッグストア	ココカラファイン 倉吉南店 約750m
コンビニ	ローソン 倉吉広瀬店 約600m	病院	野島病院 約1.2km
郵便局	倉吉鍛冶町簡易郵便局 約650m	温泉	関金温泉 約9.7km

物件No.335【画像】



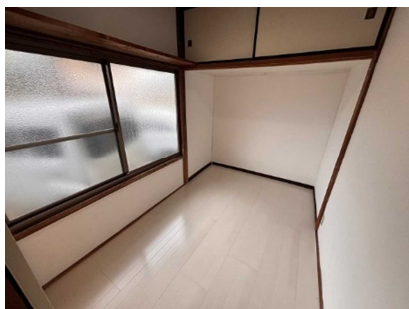
玄関（外観）



玄関（内観）



廊下



洋室



洋室



洋室



洋室



洗面所



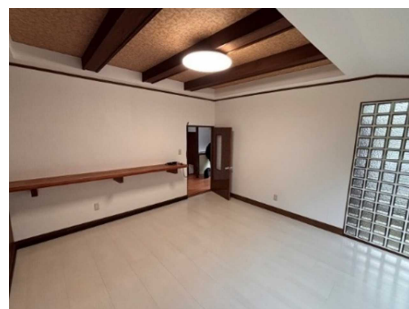
浴室



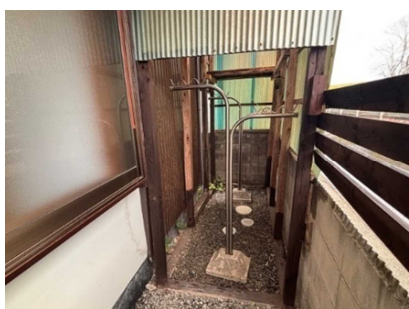
トイレ



キッチン



洋室



物干しスペース



庭



周辺環境