

物件No.336			
所在地	大河内(おおかち)	物件種目	売買物件
売買条件(価格)	150万円	建築年	平成3年(1991年)
間取	8SDK	建物構造	木造瓦葺2階建
土地面積	公簿375.26㎡	建物面積	公簿173.51㎡
設備	電気/上水道/トイレ(和・洋)/汲み取り/プロパンガス/駐車スペース(整備すれば5台可能)		
備考	○のどかな環境 ○バス停すぐ ○庭あり ○倉庫あり ○近隣に畑あり ※和式トイレ・浴槽は交換が必須 ※駐車スペースは入口の整備必須		
画像		間取り図	
		 <div>1階</div> <div>2階</div>	
交通機関			
最寄駅	JR 山陰本線倉吉駅(約16.5km)		
最寄バス停	倉吉駅から北谷線約40分「大河内」バス停下車(約15m)		
周辺環境			
保育園	市立北谷保育園 約4.4km	小学校	市立久米小学校 約8.3km
中学校	市立鴨川中学校 約5.9km	スーパー	ダイレックス 西倉吉店 約9.9km
コンビニ	ローソン 関金温泉店 約6.8km	病院	安梅医院 約6.5km
郵便局	北谷簡易郵便局 約4.2km	温泉	関金温泉 約8.1km

物件No.336 【画像】



玄関



和室6帖



和室8帖



和室4.5帖



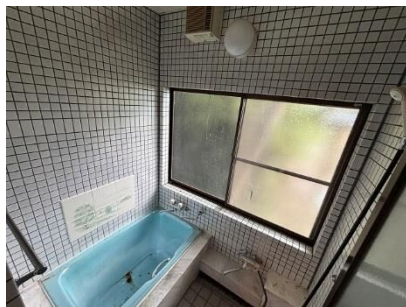
和室8帖



和室6帖



キッチン



浴室



トイレ



2階 和室7.5帖



2階 和室4.5帖



倉庫



庭



駐車場



周辺環境