

物件No.337

所在地	西福守町(にしふくもりちょう)	物件種目	売買物件
売買条件(価格)	650万円	建築年	1973年
間取	5DK	建物構造	軽量鉄骨造亜鉛メッキ銅板葺平家建
土地面積	公簿246.91㎡	建物面積	延べ95.34㎡
設備	電気/上下水道/トイレ(洋)/プロパンガス/駐車場3台		
備考	○閑静な住宅街 ○バス停すぐ ○コンビニ・スーパー徒歩圏内 ※県外の方優先 ※一部要修繕(玄関ポーチ・床・ガス給湯器等) ※増築部分あり(未登記)		

画像



間取り図



交通機関

最寄駅	JR 山陰本線倉吉駅(約6.7km)
最寄バス停	倉吉駅から社線22分「西福守町」バス停下車(約200m)

周辺環境

保育園	みのり保育園 約360m	小学校	市立社小学校 約1.3km
中学校	市立西中学校 約700m	スーパー	ダイレックス 西倉吉店 約630m
コンビニ	ローソン 倉吉西倉吉町店 約500m	病院	西倉吉クリニック 約1.6km
郵便局	倉吉西倉吉郵便局 約750m	温泉	関金温泉 関金湯命館 約9.9km

物件No.337【画像】



玄関（外観）



玄関（内観）



洋室



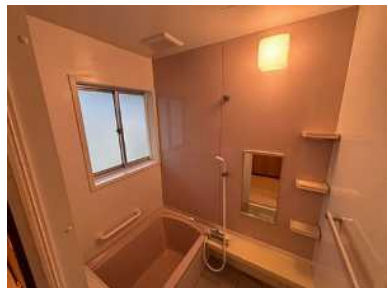
和室 6 帖



トイレ



洗面台



浴室



キッチン



洋室



和室 6 帖



和室 8 帖



物干しスペース



庭



駐車場



周辺環境