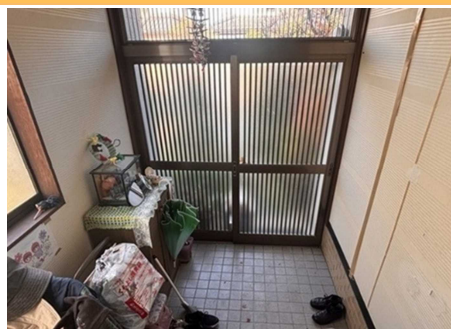
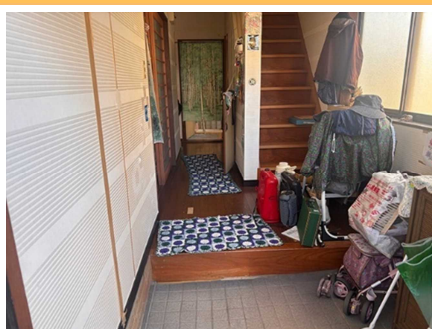


物件No.338			
所在地	鴨河内(かもごうち)	物件種目	売買物件
売買条件(価格)	110万円	建築年	平成4年4月(1992年)
間取	3LDK	建物構造	木造スレート葺2階建
土地面積	公簿 188.73㎡	建物面積	延べ 86.14㎡
設備	電気／井戸水／トイレ(水洗・洋)／プロパンガス・灯油ボイラー／駐車場1台		
備考	○のどかな環境 ○閑静な住宅街 ○ゴミステーション近接		
画像		間取り図	
		<div>2階</div>  <div>1階</div> 	
交通機関			
最寄駅	JR 山陰本線倉吉駅(約15.0km)		
最寄バス停	倉吉駅から関金線で約31分「生竹」バス停下車(約100m)		
周辺環境			
保育園	市立上小鴨保育園 約1.9km	小学校	市立小鴨歩小学校 約5.1km
中学校	市立鴨川中学校 約2.8km	スーパー	まるごう 西倉吉店 約5.6km
コンビニ	ローソン 関金温泉店 約1.7km	病院	安梅医院 約3.0km
郵便局	関金郵便局 約2.2km	温泉	関金温泉 せきがね湯命館 約2.2km

物件No.338【画像】



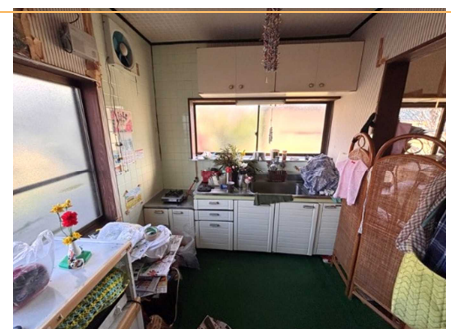
玄関（内観）



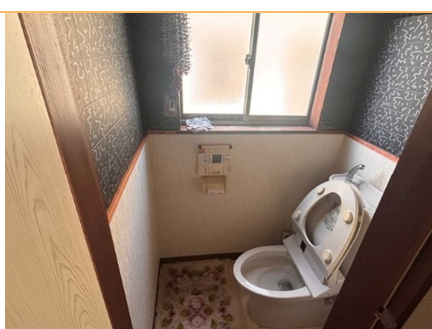
玄関ホール



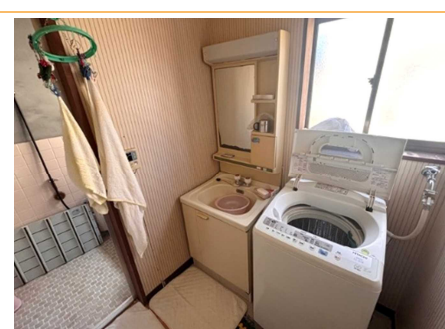
リビング・ダイニング



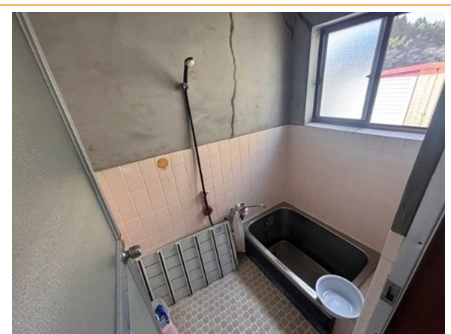
キッチン



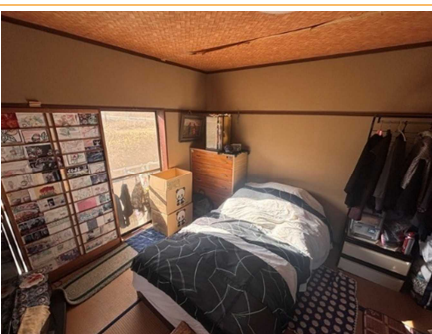
トイレ



洗面所



浴室



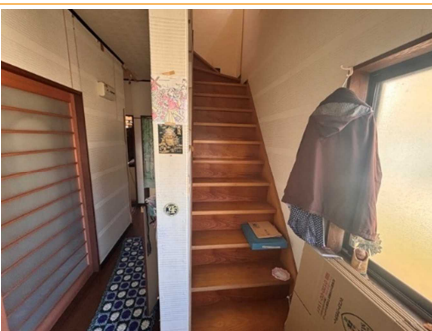
1階和室 (6帖)



2階洋室



2階洋室



階段



裏庭



駐車スペース



裏の進入路



周辺環境