

物件No.345

| | | | |
|----------|--|------|--------------------|
| 所在地 | 鍛冶町2丁目(かじまち2ちょうめ) | 物件種目 | 売買物件 |
| 売買条件(価格) | 400万円 | 建築年 | 不明 |
| 間取 | 7K | 建物構造 | 木造かわら・亜鉛メッキ銅板ぶき2階建 |
| 土地面積 | 244.55㎡ | 建物面積 | 147.28㎡ |
| 設備 | 電気/上水道/井戸水/下水道/トイレ(洋×2、男×1)/プロパンガス/庭 | | |
| 備考 | ○閑静な住宅街 ○スーパー・コンビニ徒歩圏内 ○バス停すぐ ○保育園・小学校すぐ ○倉庫あり ※庭を整備すれば駐車可能 ※一部井戸水使用可能(キッチン等) | | |

| 画像 | 間取り図 |
|--|---|
|  |  |

交通機関

| | |
|-------|------------------------------|
| 最寄駅 | JR 山陰本線倉吉駅(約5.1km) |
| 最寄バス停 | 倉吉駅から17分「鍛冶町1丁目」バス停下車(約200m) |

周辺環境

| | | | |
|------|---------------------|------|-------------------------|
| 保育園 | ひまわり保育園 約120m | 小学校 | 市立明倫小学校 約240m |
| 中学校 | 市立東中学校 約2.1km | スーパー | ラ・ムー 倉吉南店 約1.0km |
| コンビニ | ローソン 倉吉広瀬店 約300m | 病院 | 野島病院 約540m |
| 郵便局 | 倉吉鍛冶町簡易郵便局 約200m | 温泉 | 関金温泉 せきがね湯命館 約10.2km |

物件No.345【画像】



玄関（外観）



玄関（内観）



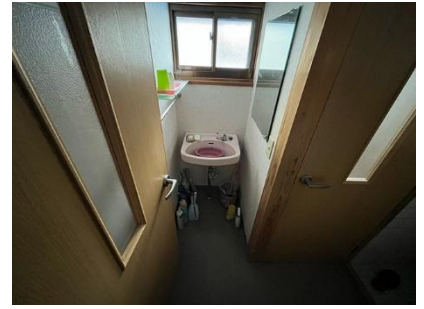
1階 和室6帖



1階 和室6帖



浴室



洗面所



トイレ



キッチン



1階和室 6帖



2階 和室6帖



2階和室8帖



2階 和室6帖



庭



倉庫



周辺環境