

物件No.347

所在地	上井(あげい)	物件種目	売買物件
売買条件(価格)	1,150万円	建築年	平成9年2月(1997年)
間取	2DK	建物構造	木造瓦葺平家建
土地面積	(公簿)144.14㎡	建物面積	67.5㎡
設備	電気/公共上下水道/トイレ(水洗・洋)/プロパンガス/駐車場2台		
備考	○倉吉駅に近い好立地の住宅地 ○コンパクトな平家 ○病院、中学校、スーパー等が徒歩圏内		

画像

間取り図



交通機関

最寄駅	JR 山陰本線倉吉駅(約950m)
最寄バス停	倉吉駅から約2分「河北中学校前」バス停下車(約280m)

周辺環境

保育園	倉吉東保育園 約750m	小学校	市立河北小学校 約1.5km
中学校	市立河北中学校 約300m	スーパー	あじそうパープル店 約650m
コンビニ	ファミリーマート倉吉駅前通り店 約750m	病院	垣田病院 約290m
郵便局	倉吉上井一郵便局 約800m	温泉	関金温泉 約15.1km

物件No.347【画像】



玄関（外観）



玄関（内観）



和室8帖



和室8帖



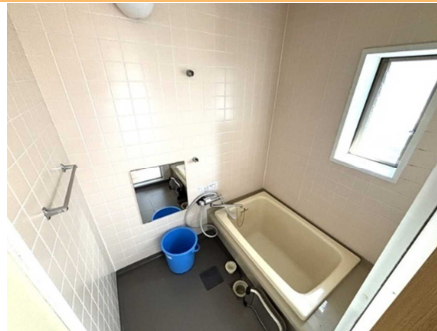
和室6帖



和室6帖



洗面所



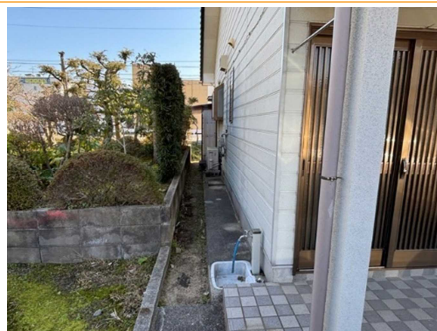
浴室



ダイニングキッチン



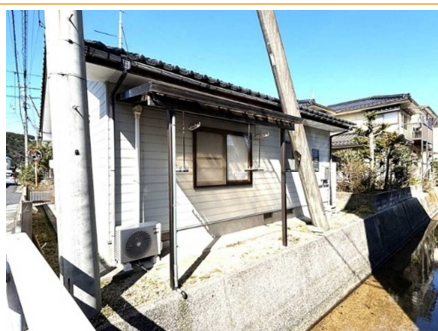
トイレ



外観北側



駐車場



外観（東側）



外観（南側）



周辺環境