

物件No.350

所在地	堺町2丁目(さかいまち2ちょうめ)	物件種目	売買物件
売買条件(価格)	200万円	建築年	不明
間取	4K	建物構造	木造瓦葺2階建
土地面積	65.35㎡	建物面積	107.81㎡
設備	電気/上水道/下水道/トイレ(洋)/プロパンガス		
備考	○便利な街中 ○スーパー、コンビニ、保育園、小・中学校が徒歩圏内 ○バス停すぐ ※駐車場なし		

画像

間取り図



交通機関

最寄駅	JR 山陰本線倉吉駅(約4.2km)		
最寄バス停	倉吉駅から10分「堺町」バス停下車(約67m)		

周辺環境

保育園	倉吉愛児園 約500m	小学校	市立打吹小学校 約650m
中学校	市立東中学校 約180m	スーパー	エスマート打吹店 約550m
コンビニ	ローソン 倉吉宮川店 約300m	病院	北岡病院 約500m
郵便局	倉吉郵便局 約900m	温泉	関金温泉 せきがね湯命館 約11.5km

物件No.350【画像】



玄関（外観）



玄関（内観）



1階 和室4.5帖



1階 和室6帖



トイレ



勝手口



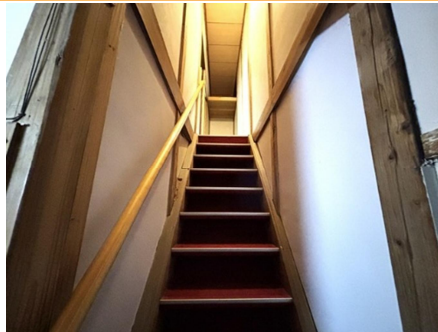
キッチン



洗面&キッチン



浴室



階段



2階 和室6帖



2階 和室8帖



1階 土間通路



外観（西側）



周辺環境