



なるほど!そうだったのか!

知られざる 地元企業の 魅力ガイド

探せあなたの推し企業

全業種編

倉吉市

倉吉の魅力、企業の魅力。

あなたに伝えたい

倉吉市には現在2,000社以上の企業・事業所があります。昔から地域に愛されている小さなお店から、縁あって倉吉に進出いただいた世界的な企業まで様々です。これだけ多いと、中には聞いたことのない企業や、名前はよく知っているけれど実際には何をしているのか知らない企業も多いのではないのでしょうか。

倉吉市では、令和4年度から人口減少問題の解決に向けた取り組みとして、若い人達から市長が直接意見を聞く『元気な倉吉づくり「市長と“はなし”しょいや」』を開催しています。本ガイドは、この取り組みの際に、短大生・大学生から「倉吉にどのような企業があるか知らない」といった意見をいただいたことから作成することとなりました。

本ガイドでは、サービス業や小売業、建設業など約100社の幅広い業種について、求人情報などでは把握しづらい職場環境や実際に働いている先輩の生の声を取り上げ、地元企業の知られざる魅力を紹介しています。

本ガイドをご覧の皆さまにとって、本ガイドが地元の新たな魅力を発見するきっかけとなり、一人でも多くの方が倉吉に愛着と誇りを感じ、地元企業への就職を考える一助になることを期待しています。



倉吉市長
広田 一恭



鳥取県倉吉市
イメージキャラクター
くまちゃん



CONTENTS

【農業、林業】	
株式会社A & E	4
【建設業】	
株式会社アオキ建設	5
井戸垣産業株式会社 (ホームデコ)	6
株式会社井中組	7
有限会社イワマ商会	8
株式会社エナテクス	9
株式会社小鴨	10
寿ホームズ株式会社	11
有限会社酒井建設	12
中海工業株式会社	13
有限会社中野塗装工業	14
(NEW) 福井土建株式会社	15
株式会社ベクト総業	16
【電気・ガス・熱供給・水道業】	
中国電力ネットワーク株式会社	17
【情報通信業】	
株式会社新日本海新聞社	18
日本海ケーブルネットワーク株式会社	19
株式会社プロビズモ	20
株式会社LEA	21
【運輸業、郵便業】	
日ノ丸自動車株式会社	22
日ノ丸ハイヤー株式会社	23
流通株式会社	24
【卸売業、小売業】	
岩世自動車株式会社	25
小林薬局有限会社	26
山陰酸素工業株式会社	27
株式会社JA中央サービス	28
スイコー株式会社	29
有限会社長生堂	30
東宝企業株式会社／新あじそ株式会社	31
株式会社バルコス	32
日ノ丸産業株式会社	33
株式会社丸十	34
【金融業、保険業】	
倉吉信用金庫	35
大山日ノ丸証券株式会社	36
【学術研究、専門・技術サービス業】	
アザレア税理士法人	37
鵬技術コンサルタント株式会社	38
有限会社倉繁歯科技工所	39
サンテラス税理士法人	40
株式会社ジーアイシー	41
公益財団法人動物臨床医学研究所	42
西谷技術コンサルタント株式会社	43
有限会社山根動物病院	44
【宿泊業、飲食サービス業】	
倉吉シティホテル (株式会社ひまわり企画)	45
有限会社大平フードシステム	46
ネクステージサービスクリエイツ株式会社	47
株式会社ホテルセントパレス倉吉	48
【生活関連サービス業、娯楽業】	
株式会社ヴィス・コーポレーション	49
【医療、福祉】	
社会福祉法人希望の家	50
社会福祉法人倉吉市社会福祉協議会	51
社会福祉法人敬仁会	52
医療法人共済会清水病院	53
社会医療法人仁厚会	54
社会福祉法人和	55
有限会社和企画	56
医療法人十字会野島病院	57
社会福祉法人みのり福祉会	58
【複合サービス事業】	
鳥取中央農業協同組合	59
【サービス業(他に分類されないもの)】	
株式会社エパークリーン	60
倉吉商工会議所	61
掲載企業所在地マップ	62

※掲載順は業種別の五十音順です。

※業種は日本標準産業分類の大分類に基づき、主たる業種で分類しています。

※(NEW)は令和8年1月に新たに追加した企業です。

株式会社A&E

良質な地下水を利用したおいしいトマト栽培 新しい農業スタイルを実現！



飲む！ベジタブルスイーツ！新感覚の飲むゼリー！



作業の様子(伸びた枝を誘引中)。



箱入り「笑心とまと」。贈答用としても人気です。

A&Eは、清らかな地下水を使い、8棟のガラス製のハウス内でトマトの水耕栽培を行う生産法人です。Aは農業(Agriculture)、Eは環境(Ecology)を意味し、地球にやさしい農業の実現を経営理念に掲げています。主な仕事は、トマトを栽培し、収穫したての新鮮なトマトを選別して鳥取県内の卸売市場や外食産業向けに出荷すること。ハウス栽培なので自然災害の影響を受けにくく、育苗期間を除いて春夏秋冬で味わうことができ、出荷数は年間でおよそ200tにもなります。自社ブランドの「笑心とまと」は、県内各地のスーパーマーケットに流通し、ふるさと納税の返礼品にも選ばれています。また、六次産業化にも取り組んで、「とまとゼリー」などの委託先が加工したトマト関連商品の販売も行っています。美しい地下水で栽培されたもぎたてのトマトは、甘みと酸味のバランスが絶妙な味わいです。私たちが目標としている「毎日食たくなるトマト」を目指して、スタッフ間で情報を共有し、より良い品質のトマトづくりに活かしています。

求める人材は…

農業は地道な作業の連続ですが、苗から育て、トマトを収穫できた時の喜びは格別です。一人一人が目標とやりがいを持って一丸となっておいしいトマトづくりに取り組むことで、自分自身のチャレンジにもなります。学歴は不問です。やる気、目標を持って取り組める方、新しいことにチャレンジできる方を求めています。

お話をうかがった方



総務部
齋尾 江利奈さん

聞かせて！ センパイ



G・Tさん

以前は別の会社で働いていて、その時からお客様として直売所にトマトを買っていました。退職後、ハローワークで求人票を見つけて、どん

な職場環境か何となくわかっていましたし、体を動かすことが好きなことや、少しでも農業経験があったことも志望した理由です。入社2年目の現在は、トマトの余計な枝を間引いたり、誘引したりすることが主な仕事です。トマトはどんどん成長して高所での作業になるので、作業中は高所作業用の台車に乗ったまま移動します。専門用語がわからないことはありましたが、体を動かしながら身に付けていきました。自分が育てたトマトが成長していく様子を見るのは楽しいですし、スーパーや八百屋で笑顔とまどが減っていると「売れているな」と嬉しくなります。少しずつできることを積み重ねて、任せてもらえる仕事が増えていくよう頑張っていきたいです。

未来の仲間へ

一般的にイメージする農家さんとは働き方が異なり、法人なので、週休2日のシフト制で、勤務時間は8:00～17:00（繁忙期は早朝出勤）です。ハウス内の水耕栽培で機械化されている部分も多いとはいえ、自然相手の仕事で、夏の猛暑や冬の豪雪は心配。手塩にかけたトマトが無事に出荷を迎えるとうれしいです。興味がある人は、ぜひ体験に来てください！



会社概要

企業名

株式会社A&E

所在地

〒682-0643 鳥取県倉吉市下福田950
電話:0858-29-6001 FAX:0858-29-6002

創業

2008(平成20)年

代表者

大川 和彦

従業員数

6名

事業内容

農業(トマトの水耕栽培)



<http://www.ae-tomato.com/index.php>

株式会社アオキ建設

ふるさとの美しい自然を守り育てる
地球環境の保全と地域経済の発展に貢献



リサイクルセンター
木廃材を専用の機械で木チップにします。
木チップは燃料や木質製品として再利用し、資源の有効活用に取り組んでいます。



運送環境部:建設資材を運ぶ大型ダンプ。

運送業、産業廃棄物処理業、建築業、介護事業、キャンプ場とさまざまな事業を展開し、事業活動を通して地域の発展と仲間と共に成長し続ける企業を目指しています。

環境に配慮した省エネ住宅建築や木材リサイクル事業などでCO₂削減活動にも取り組み、ふるさとの美しい自然環境を守り育てることを常に意識し、地域環境の保全と地域経済の発展に貢献します。

事業ごとに仕事内容は異なりますが、企業理念を基に従業員全員が一体となって取り組んでおり、新人からベテランまで活躍できる環境です。



建築部:住宅新築工事ではデザイン、省エネに優れた住宅を提供しています。材木は鳥取県産材を使用します。



介護部:福祉用具レンタル業
介護を必要とされる方に日常的な自立支援のため福祉用具レンタルや手すり取付などの住宅改修も行っています。



お話をうかがった方



代表取締役
伊垢離 隆さん

求める人材は...

- ・ 責任感のある方
- ・ 自ら目標を持ちその目標に向かって行動できる方

聞かせて! センパイ



S・Yさん

他業種から転職して3年目です。主に新築営業を担当していますが業務は幅広く、出会い〜引渡し、アフターまであり、学ぶことも多く日々成長を感じています。

人生の一大イベントである家づくりに携わる仕事ですので、責任は重大だと思い日々取り組んでいます。色々なお客様との出会いがあり、共に想いを分かち合いながら理想のお家を作るお手伝いをさせていただいています。

社内の雰囲気は穏やかで、わからない事があっても先輩方が丁寧に教えて下さるので安心して仕事に取り組むことができます。イベントもたくさんあり、厳しくも楽しい職場です。

上司はもちろん、役員の方もしっかりと動向を見て、タイミングよく声をかけてくださるのでとても仕事がしやすいです。

新築の購入は一生の中での大きなイベントです。このやりがいや楽しさを伝えられるような先輩になれたらと思っています。



倉吉モデルハウス。

会社概要

企業名

株式会社アオキ建設

所在地

〒682-0413 鳥取県倉吉市関金町郡家721-1
電話:0858-48-7001 FAX:0858-48-7003

創業

1960(昭和35)年

代表者

代表取締役 伊垢離 隆

従業員数

40名

事業内容

運送業(ダンプ・回送車による資材・重機の運搬)、産業廃棄物処理業(木材リサイクルセンター)、建築業(公共・民間の建築工事)、福祉用具

レンタルによる介護支援事業、やまもり温泉キャンプ場の運営



<https://aokikensetsu.jp/>

井戸垣産業株式会社（ホームデコ）

夢を叶え幸せの和を広げる
よりよい生活を創造する“生活創造企業”



外壁塗装シミュレーションを行っている様子。



お客様に寄り添いながら提案をします（喜んでもらえると自然と笑顔が溢れます）。



ホームデコ倉吉店 店内。

求める人材は…

社長との距離が近いこともあり、困ったことはすぐに相談できる雰囲気です。モノづくりが好き、インテリアが好き、仕事を通してキャリアアップしたい人にはピッタリの仕事です。また、お客様や業者、職人などさまざまな人とのコミュニケーションをとる必要があるので、人とかかわることが好きな方も大歓迎です！

お話をうかがった方



代表取締役社長
井戸垣 昌延さん

聞かせて！ センパイ



T・Yさん

今はアドバイザーとして外構や内装のリフォームを担当しています。昔から『大改造!! 劇的ビフォーアフター』の番組が大好きで、家が変わっていく様子を見るのが楽しみでした。そんな憧れもあって学生時代は建築科に進み、バスツアーで井戸垣産業を知りました。アドバイザーの仕事では、現地調査から打ち合わせ、見積り、工事の施工管理まで一連の流れを先輩方にアドバイスしていただきながら、すべて担当しています。リフォーム工事はものの建物の構造があるので、やってみたいとわからないことが多く、大小さまざまなトラブルが発生することも当たり前。経験豊富な先輩や職人さんからアドバイスをいただき、完成させた時の達成感はひとしおです。お客様の理想と一緒に形にしていくのは大変なこともあります。その分「ありがとう」と言ってもらえる瞬間がとても嬉しいです。毎日少しずつ成長を感じられる仕事です。

未来の仲間へ

完成後、お客様から「工事をして本当に良かった!」「毎日家に帰るのが楽しみ!」と喜びの声をいただいた時は本当に嬉しかったです。この仕事は、毎回内容が違うので新鮮さがありますし、多くの知識を身に付け、経験を積める仕事です。ぜひ一緒にお客様の「より良い生活のお手伝い」をしてみませんか。



会社概要

企業名

井戸垣産業株式会社（ホームデコ）

所在地(本社)

〒682-0885 鳥取県倉吉市堺町3丁目57-1
電話:0858-22-4193 FAX:0858-22-4195

創業

1972(昭和47)年

代表者

代表取締役社長 井戸垣 昌延

従業員数

28名

事業内容

建築リフォーム事業、宿泊業



<https://idogaki.co.jp/>

株式会社井中組

常に時代の最先端を切り開く精神！
地元の皆様に愛される地元密着企業



土石流を防ぐ砂防工事。



倉吉の観光名所も工事了ました。



ICTを使って現場管理。



数々の表彰を受けています。

国土交通省、鳥取県、倉吉市の発注工事を請け負う地元密着型の建設会社です。まもなく創業100年となりますが、長い伝統に培われた技術と最新のICTを活用するなど、その技術力は高く評価されています。

地域に無くてはならない会社を目指すと共に、社員の物心両面の幸福を実現する事を目標としています。

建設業とは、人間が人間らしく生活するために必要な施設を作る産業です。時代の要請でそのウエイトは変化しますが、今は砂防工事、堤防強化等の災害対策、そして山陰道等の道路新設工事を主に施工しています。



ドローンチームで女性も活躍！

お話をうかがった方



代表取締役
井中 紳二さん

求める人材は…

一人でできる仕事量は限られているので、周りの人と協力して働ける方を求めます。

聞かせて！ センパイ



M・Tさん

私が入社を決めたのは、兄が勤務していたからです。
今は、国道313号線の工事を担当しています。みんなで協力してできるのは、とても楽しいです。今後の目標は、大型免許をとり災害や除雪でたくさんの人の役に立ちたいと思っています。



K・Mさん

私は、周囲から勧められて入社しました。現在は、製品の据付を担当しており、完成した時の達成感は何事にもかえがたいものがあります。

今後は、できる仕事の幅を広げたいので、中型、大型免許を取得したいと考えています。

未来の仲間へ

年間休日も多く、先輩方も優しいので毎日楽しく仕事をしています。すごくやりがいのある仕事です。もし、就職に悩んでいる方がいらっしゃるのなら、ぜひ井中組に来てください。



会社概要

企業名

株式会社井中組

所在地

〒682-0871 鳥取県倉吉市旭田町34-2
電話:0858-22-6141 FAX:0858-22-6145

創業

1927(昭和2)年

代表者

代表取締役 井中 紳二

従業員数

90名

事業内容

土木、建築、舗装工事

WEB
サイト



<https://www.inakagumi.jp/index.html>

有限会社イワマ商会

暮らしの総合商社 電球一つから家一軒まで暮らしをサポート



市内の中心部にある本店。「ニューウェーブ電器館」は、半世紀以上にわたって、まちの人に信頼されてきました。



建設中の新築住宅。電球一つから家一軒まで、暮らしのことは何でも対応できます。



自動ZEH設計システム
ぜち子さん
WEBでZEHの診断、設計、申請までできる「自動ZEH設計システムぜち子さん」。オリジナルキャラクターも。

求める人材は…

「地球温暖化対策」と「デジタル革命」は世界共通の成長産業であり、その分野に身を置き、地域での家の工事にかけはトップクラスです。総勢11名の小さなチームで、声が届きやすく大らかな雰囲気の家社です。ZEH普及拡大に向け、電気工事士、建築士、宅建士、インテリアコーディネーター、経理などを求めています。

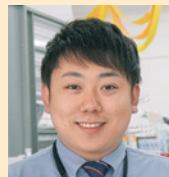
創業50余年。家電量販店「ニューウェーブ電器館」を経営し、時代の変化に合わせて家電、住宅、不動産まで幅広く取り扱い、「電球一つから家一軒まで」暮らしを丸ごとサポートする会社です。近年は、太陽光発電、蓄電池、ZEH（ゼロエネルギーハウス）商品の販売といった「施工」が販売シェアの多くを占め、次いでリフォーム新築、家電販売と続きます。地元で半世紀以上親しまれ、大手にはない地域に根差した対応で、一般消費者向けの会社としては地元でもっとも大きな売上のある工事店であることが強みです。

また、地球温暖化が加速している今、ZEHが大きな注目を集めています。ZEHは、消費エネルギーと生み出すエネルギーの収支が正味ゼロ以下になる住宅で、建築の際にエネルギー計算が必要です。従来のZEHが建売的なものであるのに対し、イワマ商会は家電製品の取り扱いの実績、太陽光発電・蓄電池など脱炭素系ビジネスの実績などを踏まえて、完全注文住宅を可能にしました。今後、日本全国のハウスメーカーおよび工務店向けサービスを展開していきます。

お話をうかがった方

代表取締役
岩間 洋介さん

聞かせて！ センパイ



K・Tさん

弊社は「電球一つから家一軒まで」がキャッチコピーの暮らしの総合企業です。そんな中で、入社1年目の私が担当するのは、火災保険、会員サポート、家電レンタルなどの【サブスク部門】。入社するまでは昔からある町の電気屋さんというイメージでしたが、リフォーム・新築に加えて全国から新築住宅の設計まで受注していることを知り驚きました。

暮らしの総合企業として本当に幅広く奥深いことを実感し、そしてこの仕事が世の中の多くの人の役に立っていると嬉しく思います。まだまだ教わることばかりですがこれからも頑張っていきたいと思います。

未来の仲間へ

暮らしに関することをワンストップでお手伝いできる体制が整っている会社です。家電量販店のイメージを持つ人は多いと思いますが、一級建築士事務所、建設業許可、ZEHビルダー、保険代理店、中古取引、家電レンタル、不動産など、さまざまな業務がある暮らしの総合商社です。なお、太陽光発電・蓄電池と、リフォームに関しては県中部トップクラスを誇ります。さまざまな分野の仕事があり、新しい挑戦ができる会社です！



会社概要

企業名

有限会社イワマ商会

所在地(本社・倉吉店)

〒682-0887 鳥取県倉吉市明治町2丁目45-1
電話:0858-22-1131 FAX:0858-22-6612

創業

1967(昭和42)年

代表者

代表取締役 岩間 洋介

従業員数

11名

事業内容

家電製品の取り扱い(新品・中古・レンタル・輸入商材)、各種工事(入札による公共工事・企業・住宅)、建築デザインおよび店舗の総合プロデュース

WEB
サイト



<https://www.new-wave.ne.jp/index.html>

株式会社エナテクス

安心・安全かつ快適な暮らしを提案
人々の豊かな生活づくりに貢献



若手社員やキャリア採用の方も多数活躍しています。



創エネと省エネに取り組む環境にやさしいオフィスです。



太陽光パネルの下で原木しいたけを栽培しています。

地域の子供たちへ環境教育をしています。



脱炭素社会実現に向け、再生可能エネルギー分野に取り組んでいます。職場づくりにおいては、社員がより力を発揮できるよう、各種研修への参加や資格取得の支援制度も充実しており、多様な人材が活躍する職場を目指しています。また健康経営優良法人の認定など、社員の健康づくりに力を入れています。

創業以来積み重ねた、電気設備工事・情報通信工事の技術とノウハウを基に上下水道の遠隔監視システムや災害時の情報を伝達する防災行政無線システムなど安心・安全かつ快適な暮らしのために、高品質なシステムとサービスを提案しています。私たちの生活のいたる所にエナテクスの技術が活かしています。それを支えるのは経験豊富なスタッフです。お客さま優先で思いやりのこもった仕事により、“ひとの和”がどんどん広がることを願っています。

お話をうかがった方



取締役副社長
福井 暖さん

求める人材は…

- ・チャレンジする人、積極的に意見、提案できる方
- ・資格や知識が無くても大丈夫です。先輩のもとで基本を学び、必要な資格取得についてサポートします。

聞かせて! センパイ



K・Yさん

会社見学の時に、太陽光パネルの下で、原木しいたけや常緑キリンソウなどを栽培するという、他ではあまり見たことがない取り組み(ソーラーシェアリング)に興味を持ち入社しました。

現在は倉吉市にある学校の照明器具をLEDに交換する工事を行っています。動作確認をして正常に動いた時や、お客様に喜んでいただいた時にやりがいを感じます。現在、二級電気工事施工管理技士の資格取得に向けて勉強しています。

未来の仲間へ

私が所属する工事課は若い人が多く、話がしやすい雰囲気があります。年齢が離れた人でも、同じ話題で盛り上がるのは嬉しいです。



ウォーキングイベントで楽しく汗を流しました。

会社概要

企業名

株式会社エナテクス

所在地(本社)

682-0017 鳥取県倉吉市清谷町2丁目73番地
電話:0858-28-1111 FAX:0858-26-3989

創業 1989(平成元)年

代表者 代表取締役 福井 利明

従業員数 全体:36名(内、市内事業所10名)

事業内容 電気・通信の設備工事業、各種施設の照明・空調設備工事、防災行政無線システム、上下水道監視システムなどのインフラ整備、太陽光発電設備の設置、省エネコンサルティング事業

WEB
サイト



<https://www.enatex.co.jp/>

株式会社小鴨

物資の流通と地球資源のリサイクルに取り組み 人と地球に優しい環境改善の実践



1955(昭和30)年に運送業から事業を開始。以来、クレーン工事業、解体工事業、産業廃棄物処理業(収集・運搬、リサイクル、最終処分、バイオマス燃料製造)等、自社が所有する全ての車両・重機・リサイクル施設等を使用して外部に依存しなくても一連の工事が終了可能です。

県内で初めて解体専用機を導入し、現在30台が稼働しています。クレーン車・ダンプ車・トレーラ・重機運搬車を所有し、東部・中部・西部地区で工事を行っており、中部地区では60パーセントのシェアを確保しています。

20代から70歳まで各年齢層の社員が在籍し、年代に応じた職種に配置して長く働ける会社作りを目指しています。入社してからの作業体験を通して、自身のやりたい方向性を見いだしてもらい、必要な各種資格は会社負担で取得できます。



求める人材は…

適材適所の順応性、資格取得を積極的に行う事の出来る人。

お話をうかがった方



代表取締役
菅埜 元晴さん

うちの会社のいいところ



Y・Uさん

入社して1年半が経過しました。会社が新しく木材破砕施設を建設し、バイオマス燃料製造事業を開始するにあたり新規採用の募集があり応募しました。解体廃材・森林未利用材がチップ化されてバイオマス発電所に出荷されて行く姿を見たとき、地球環境の改善に貢献できたのが実感でき嬉しく思います。



会社概要

企業名

株式会社小鴨

所在地(本社)

〒682-0856 倉吉市中河原532番地1

電話:0858-48-2088 FAX:0858-48-2033

創業

1955(昭和30)年

代表者

代表取締役 菅埜 元晴

従業員数

47名

事業内容

解体工事工業



<https://ogamo.jp/>



寿ホームズ株式会社

鳥取の暮らしをもっと楽しく ライフスタイル創造カンパニー



1976(昭和51)年の創業から、鳥取県中部を中心に約1000棟もの住宅建築を「フルオーダー」で手がけている会社です。「鳥取の暮らしをもっと楽しく」をテーマに、「ライフスタイル創造カンパニー」として各専門分野のスタッフ(営業、設計、コーディネーター、工事)がお客様と一緒にマイホームづくりに取り組んでいます。

その家づくりの特徴は、鳥取の厳しい自然環境を考慮し、採光や風通しなどの敷地の特徴を活かしたものです。コンクールで多数受賞実績のある設計力で、夏は涼しく、冬は明るく温かく、そしてエネルギーにあまり頼らない家を、地域材を使って実現しています。また、耐震診断や補強工事でも県内トップクラスの実績を誇り、リフォームの際は全棟に耐震診断のほか省エネ計算を実施。お客様の安心と安全を叶えています。

建売住宅と比べ、スタッフとお客様一人ひとりが一緒になり、みんなで家をつくり上げるので、やりがいや喜び、知識など多くのものを得られることは、何よりの魅力。これからの時代に重要となってくるコミュニケーション力も伸ばせる会社です。

求める人材は…

向上心と素直さを持つ人で、特に営業、工事管理職を募集しています。また、家づくりは女性の感性を活かせる仕事です。16名の社員のうち、6名が女性です。男女関係なく子育て休暇を取りやすい温かな雰囲気があり、また、社内はもちろん営業や施工現場のお客様へのおもてなしも好評をいただいています。

お話をうかがった方



常務取締役
加藤 晃さん

聞かせて! センパイ



M・Tさん

私自身が「お客」の立場で寿ホームズの見学会に参加した時に、木の家の心地良さを体感したことに加え、太陽の動きや風の通り方まで計算して家づくりをしていることに感銘を受けて、ここで働いて学びを深めたいと考え入社しました。

現在は、インテリアコーディネーターとして家づくりに携わり、新しいお家でお客様が幸せそうに暮らされているところを見るのが一番うれしい瞬間です。当社の家づくりは、「安心して住める家」はもちろん「ご家族が幸せになる家」をつくることだと、私自身も実感します。お客様と一緒につくり上げた家で、より楽しく幸せな暮らしを送れるようにと、日々頑張って業務に取り組んでいます。

当社はスタッフへの投資は惜しまない会社です。私自身、勉強会やセミナーなど、気になった勉強会にはよく参加させてもらい、知識と経験を身に付けて幅広くより良い提案ができることを目標にしています。

未来の仲間へ

アットホームな社風で、自発的な提案や行動・チャレンジが採用されやすいと感じています。また、住宅建築のプロがたくさんいるので、学びや刺激を多く得ることができ、自身の能力も高めやすい環境です。望めば力をつけるチャンスはたくさんある会社です。百聞は一見に如かず。気になられた方は、ぜひ一度、会社見学にお越しください。

会社概要

企業名

寿ホームズ株式会社

所在地(本社)

〒682-0816 鳥取県倉吉市駄経寺町2丁目38番地3
電話:0858-22-0400 FAX:0858-22-0415

(鳥取支店)

〒680-0903 鳥取県鳥取市南隈633
電話:0857-30-3350 FAX:0857-30-3203

創業

1976(昭和51)年

代表者

代表取締役 社長 杉島 篤美

従業員数

16名

事業内容

住宅の設計・施工・監理・環境開発、不動産業、公共工事

WEB
サイト



<https://kotobukitchi.jp/>

有限会社酒井建設

確かな技術で喜びを創る
40年間積み重ねた歴史と信頼



当社では、公共施設、民間施設、個人住宅と幅広く建築を行っております。

企画・設計・施工・メンテナンスまで一貫施工体制が整い、永続的にお客様のサポートにかかわることができます。そこには約40年間積み重ねた歴史と信頼性、施工能力、問題解決能力の高さがあります。

実際に自分が施工管理した建物が完成し、お客様に引き渡しをする時の喜びは、他の業種では経験できないものです。

基本的には一人で仕事をするのではなく、面倒見の良いベテランの現場監督、若い先輩がサポートをしてくれるので安心です。また、資格取得に必要な研修受講料、受験料補助など支援制度も整っています。



公共施設など、さまざまな建築物を手がけています。

求める人材は…

- ・当事者意識を持ち、強い意志で物事に取り組める人
- ・あきらめずに最後まで考え抜き仕事をやり遂げる人
- ・現状に甘んじることなく学び続け、自らを成長しようとする人
- ・周囲からの信頼を獲得し、組織として高い成果を追求できる人

お話をうかがった方



営業部 部長
永田 真也さん

聞かせて! センパイ



T・Sさん

専門学校を卒業してから6年間、県外の企業に勤めていたが、地元で働きたいという思いから5年前にUターン就職を決めました。酒井建設を選んだ理由は、地元で名の通った会社であったこと、地域密着を大事にしていたことです。生まれ育った倉吉市に貢献できると思い入社を決めました。現場では、設計者や職人さんなどたくさんの方々と協力して工事を進めています。



R・Mさん

こどもの頃から設計士になることが夢でした。学生の時に酒井建設が建てた家を見学させていただき、自分も設計したいと思い入社しました。一からプランニングした住宅が実際に完成し、お客様に喜んでいただいた時、改めてこの仕事に携わることができて良かったと実感します。

未来の仲間へ

お客様の思い描いている理想の住まいを形にする責任と、ゼロから建物を作っていく喜びは他では味わえません。現場ごとに全く同じ工事というものはなく、この現場に対して何が最善か試行錯誤していく中で自分自身の成長を実感できます。他の物売りとは違い、取引が終わった数年後に評価をいただくこともあり、その分担当責任は重いですが、喜んでもらった時の喜びは大きいです。

会社概要

企業名

有限会社酒井建設

所在地

〒682-0023 鳥取県倉吉市山根622番地1
電話:0858-26-5031 FAX:0858-26-6759

創業

1981(昭和56)年

代表者

代表取締役 酒井 祐一

従業員数

16名

事業内容

公共施設建築事業、民間施設建築事業、不動産事業、太陽光発電事業、住宅建築事業

(INOS グループ・LIXILリフォームショップ)、注文住宅

WEB
サイト



<https://www.sakai-kensetsu.com/>

中海工業株式会社

創業から約60年
人と技術を通して社会に貢献



生活に欠かせない「大切な水」を安全に提供しています。



社内材料倉庫の様子。



冬場の道路の安全に貢献しています。

当社は、管工事をメインとする会社です。民間のお客様からの各種修理の依頼、貯水槽の清掃、各種維持管理を行っています。また、水道工事だけでなく空調設備、雪が降った時に道路から水の出る消融雪施設の維持管理、配水池の維持管理も受けています。

豊かな環境づくりに関する相談所として、地域に根差した活動を通し、社会貢献に努めています。

「未来の子供たちへ誇れる仕事」、それこそが私たちのモットーです。

◆充実した福利厚生

福利厚生がとても充実しています。選択制の確定拠出年金制度、退職金制度の導入、万が一の時の各種保険の加入をしていますので、安心して仕事に従事していただく事ができます。風通しの良い職場づくりに取り組んでおり、グラウンドゴルフ、施設のボランティア活動などを通してコミュニケーションを取っています。

お話をうかがった方



代表取締役
山本 孝平さん

求める人材は…

初めはわからないことばかりだと思いますが、社内での講習等を通して技術を身につけ、会社に馴染んでいただきたいと思います。

聞かせて！ センパイ



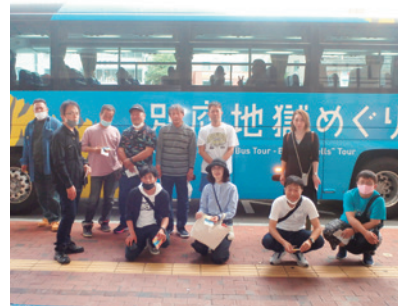
Y・Kさん

地元で貢献したいという気持ちと、生活に必要な不可欠な水道に興味があったため入社を決めました。地元の方が通常の生活をおくれるように、簡易水道の水源地や配水池の清掃を中心に行っています。修理先や修理完了後、お客様から感謝されることにやりがいを感じています。

今はまだ、先輩にサポートしてもらいながらの仕事をありますが、早くサポートなしで何でもできるようになることが目標です。

未来の仲間へ

上下関係がとても厳しそうに感じましたが、そんなことはありませんでした。また、残業も少ないので、自分の時間をしっかりとることが出来ます。



毎年、社内旅行を行っています。今年は大分県で思い出を作ってきました。

会社概要

企業名
中海工業株式会社
所在地
〒682-0018 鳥取県倉吉市福庭町1丁目571番地
電話：0858-26-4431 FAX：0858-26-4414
創業 1965(昭和40)年
代表者 代表取締役 山本 孝平
従業員数 18名
事業内容 給排水衛生設備工事、水道施設工事、空調換気設備工事、消融雪施設の維持管理など

WEB
サイト



<https://chukaikougyou.jp/>



有限会社中野塗装工業

堅実な施工と経営をモットーに
「まごころ塗装」で地域を笑顔に！



家だけじゃない！ こんなものも。



道具は仕事をする上で大切な要素。



仕上がりを良くするために！ 目地のシーリング等、塗装する前にもすることはたくさんあります。

塗装業については、公共工事・民間工事共に中部地区でトップシェアを占めており、堅実な施工と経営をモットーとしております。

地域の塗装屋として40年、妥協のない仕事でお宅を新築のようにみがえらせます。

平均年齢も若く、会社でも現場でも楽しく協力し合いながら働くことができます。そして何より、従業員一人ひとりの人生、日々の生活が充実する事を目標としています。

地域で一番丁寧な施工と言われるように作業を行っており、その長年の実績により、多くのそして大きな信用をいただいていると自負しています。



学校や橋、アパート、一戸建て色々塗替えます。

求める人材は…

未経験者を歓迎します！

人付き合いが苦手であったり、手先が不器用な方でも、コツコツと少しずつ仕事を進め、同僚と協力し合える人であれば十分です。会社として資格取得を金銭面・教育面で全面協力します。

お話をうかがった方



代表取締役
中野 雅斗さん

聞かせて！ センパイ



H・Tさん

塗装未経験でも仕事を一から教えてもらえて、資格も取れるところに魅力を感じています。

有給がとりやすいので、ライフワークにしている県外の祭りに参加したり、趣味や家族との時間をしっかり取れるのも魅力ですが、最後は社長の人柄に接し、決めました。

現在、民家の屋根・外壁の塗装をしています。未経験でしたが、塗装で家がきれいになることも、それを見てお客様に喜んでもらえることにもやりがいを感じます。将来我が子が大きくなった時に、「この家やあの学校を塗ったんだぞ！」と自慢できる仕事です。

前職では岡山で屋根工事業に携わっており、その経験を今の仕事にも活かすことができるので、前の仕事も含め「何事もやってきてよかったな」と思います。

誰かと競うわけでもなく、自分は自分のスキル・考えを今よりステップアップすることを常に意識しています。資格がものをいう仕事なので、先輩方のようにいつか近い将来、1級塗装技能士資格を取得したいと思っています。

未来の仲間へ

全員が若手というところでは、働きやすくなじみやすい職場だと感じます。楽しむときは存分に楽しむ、締める時はしっかり締める。そんなメリハリがある会社なので、地元へ帰ってきてよかったな～と今思っています。一緒に倉吉の家や学校、橋を塗り替えてピカピカにしましょう。

会社概要

企業名

有限会社中野塗装工業

所在地

〒682-0025 鳥取県倉吉市国府1155
電話：0858-28-5665 FAX：0858-28-4202

創業 1978(昭和53)年

代表者 代表取締役 中野 雅斗

従業員数 7名

事業内容 民間・公共工事共に塗装・防水・リフォーム事業

Instagram



[https://www.facebook.com/nakano.tosoukougyou/?ref=embed_page\(Facebook\)](https://www.facebook.com/nakano.tosoukougyou/?ref=embed_page(Facebook))
<https://nakano-tosou.co.jp/> (ホームページ)

福井土建株式会社

創業70年超 地域のインフラを支える総合建設会社



災害復旧(法面工事)



地域との関わりを大切にしています。



災害に強い街づくりに関わっています。



倉吉関金道路など、地元に着実に工事をしています。

当社は、鳥取県中部を中心にあらゆる公共工事から民間工事までを手がける総合建設会社です。

創業70年以上にわたり、地域に密着した事業を展開する中で培ってきた確かな伝統と、時代に合わせた最新の技術を融合させた施工を行い、お客様に「安心」と「安全」をお届けしています。

◆次世代に選ばれる、働きやすい職場環境づくり

建設業界の旧来のイメージである「3K(きつい・汚い・危険)」や「5K(帰れない・休日なし)」は、現代の働き方にはそぐいません。そこで当社は、業界の次世代を担う企業となるべく、新たな職場環境づくりに全力を注いでいます。

給与面では「利益還元」を経営の柱とし、社員が上げた成果に見合った公正な報酬を支払うことを徹底しています。これにより、従業員一人ひとりがやりがいと高いモチベーションを持って働ける環境を実現しています。

また、発注形態の変化と、社員のワークライフバランス向上への意識から、現在は「週休2日制(月1回以上、週休2日がある制度)」から、「完全週休2日制(毎週必ず2日間の休日がある制度)」への移行を積極的に進めています。

求める人材は…

協調性があり、仲間と力を合わせて仕事に取り組める人を求めています。未経験でも学ぶ意欲があれば大丈夫。地域に根ざした会社で、自分の成長を実感しながら、まちの暮らしを支える仕事に挑戦したい方を歓迎します。

お話をうかがった方



代表取締役
福井 重秋さん

聞かせて! センパイ



I・Rさん

人材育成センターのインターンシップで会社を知り、通勤のしやすさと職場の雰囲気に惹かれて入社しました。現在は道路改良工事などの施工管理を担当し、現場を一人で任されています。現場では多くの人と関わりながら、工程や品質、安全を自分の判断で進めていく責任がありますが、その分やりがいも大きいです。地域の方に喜ばれるものづくりに携われるのがこの仕事の魅力。今後は、1級施工管理技師の資格を取得し、より大きな現場を任される技術者を目指しています。



A・Yさん

前職は工場で品質管理を担当しており、建設業界は未経験でしたが、説明会で福井土建を知り、入社を決意しました。現在は、倉吉市内の市道舗装維持工事の現場管理を担当しており、地域の方と直接関わりながら仕事ができる点に大きな魅力を感じています。特に、工事が終わって新しくなった道を車が走るのを見たとき、自分の仕事が地域の役に立っているという確かな実感を得られます。技術者としてさらに成長するため、2級施工管理技士の資格取得を目指して日々勉強に励んでいます。

未来の仲間へ

上司や先輩との距離が近く、困ったときにはすぐ相談できる環境です。思いやりある指導のもと未経験でも安心して成長できます。現場ではチームで力を合わせ、形に残るものをつくる達成感があります。地域の人に喜ばれる仕事を、一緒に楽しみながら挑戦していきましょう!

会社概要

企業名

福井土建株式会社

所在地

〒682-0851 鳥取県倉吉市西倉吉町17
電話:0858-28-2121 FAX:0858-28-2186

創業

1953(昭和28)年

代表者

代表取締役 福井 重秋

従業員数

37名

事業内容

総合建設業(土木工事、舗装工事、建築工事、解体工事等)

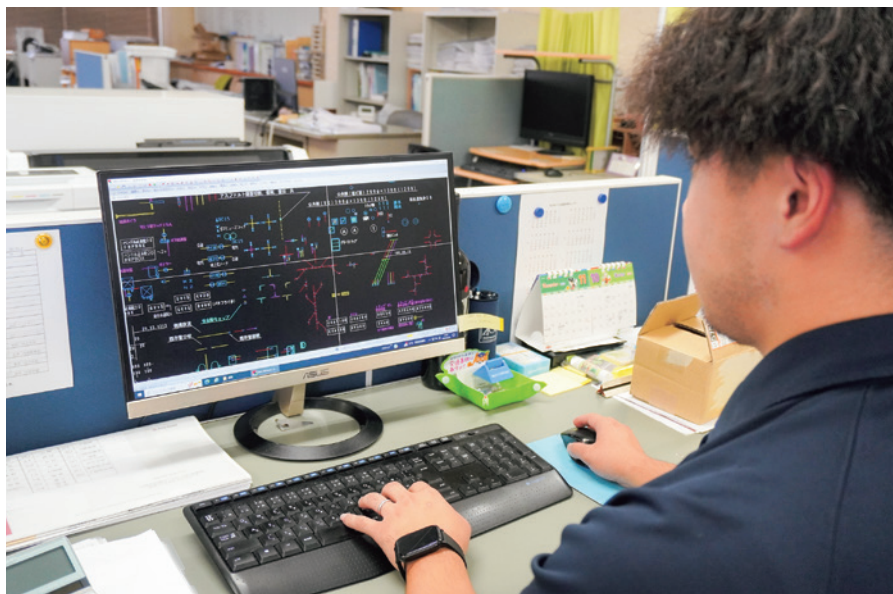


<https://fukuidoken.com/>



株式会社ベクト総業

快適な生活を創造する 設備工事会社



専用ソフトで設計を行う。



新しく建て直された社屋に光る社名。



安全を第一に考えながら、施工まで自社で行う。

求める人材は…

基本的にチームで仕事を進めていくため、他者とビジョンを共有できるようなコミュニケーションをとれる方を求めています。また、業務の幅が広いいため、積極的に資格取得などを志すようなチャレンジ精神旺盛な方をお待ちしています。

お話をうかがった方



代表取締役
新田 英雄さん

聞かせて！ センパイ



N・Tさん

私は短大卒業後、誰かの役に立てる仕事をしたいという思いからこの会社に入社し、現在は企画営業部で勤務しています。学校では情報経営を学んでいたため建設の知識はゼロの状態からのスタートでしたが、社内の先輩方が優しく丁寧にノウハウも含めて指導をしてくださるおかげで、業務に携わりながらどんどん知識と技術を身につけることができています。建設業は幅が広く奥も深い業種なので、経験を積むごとに自分自身の成長を感じられますし、人々の生活に欠かせない仕事なので、とても大きなやりがいを感じています。

将来的に1級管工事施工管理技士の取得を目指しながら、他の資格の取得も視野に入れ、これからも日々学び続けていきます。

未来の仲間へ

私自身、この仕事を続けられているのは一緒に働いてくれている方々のおかげだと思うほど、社内の雰囲気はとてもあたたかく働きやすい環境です。

会社からの資格取得支援に感謝をしつつ、会社のために、自分のために一生懸命になれる方と一緒に頑張っていきたいです。

会社概要

企業名

株式会社ベクト総業

所在地

〒682-0006 鳥取県倉吉市井手畑158
電話:0858-26-0739 FAX:0858-26-0749

創業

1981(昭和56)年

代表者

代表取締役 新田 英雄

従業員数

19名

事業内容

建設業



<https://vect.jp>



中国電力ネットワーク株式会社

電気の安定供給や災害復旧 電気を守り、当たり前前の暮らしを守る



全社でネットワーク構築された各種システムの活用や、最新技術を導入したデジタル化にも積極的に取り組んでいます。



自然災害発生時などには、特殊車両等を用い復旧作業にあたります。



停電の早期復旧に向け、定期的に技術・技能向上に向けた社員教育を実施しています。

中国電力ネットワーク株式会社は、広島県に本社を置く中国地方で唯一の送配電事業者です。

2020（令和2）年、電気事業法の改正により、中国電力株式会社から送配電事業を引き継ぎ、事業を開始しました。その使命は、電気を守り、安定して供給すること。電気を確実に地域に届けるために、送電線や配電線、変電所の維持管理などを行っています。鳥取県内には鳥取、倉吉、米子にネットワークセンターが設置され、倉吉ネットワークセンターは配電設備の維持管理や地域のお客さまからの配電設備に関するお問い合わせに個別に対応しています。

また近年は自然災害が頻発しているため、災害時には緊急対応ができるよう備えています。停電が発生した場合、復旧だけでなく今後のリスクを解消するために原因を追求。原因は、樹木や鳥、ヘビなどの場合もありますが、徹底的に探ります。ここまでするのは、現代社会は電気なしでは成り立たないためです。地域の皆さんに安定して電気をお届けする唯一の会社として、地域の豊かな暮らしと発展を支える「誇り」と「やりがい」を持って働くことができる会社です。

求める人材は…

新たな課題に対しても臆せずに挑戦していけるチャレンジ意欲溢れる人材を求めています。新入社員研修、各分野での成長段階に応じた研修、日常的なOJTなどを通じて育成し、フレックスタイム制、多様な休暇制度、育児・介護支援制度を導入し働きやすい環境を整備。なお、電気・電子系を中心とした技術職のみの採用です。

聞かせて！ センパイ



R・Sさん

私の地元は西日本豪雨により甚大な被害を受け、当時、県外の大学に通っていた私は、テレビで地元や実家が濁流に飲み込まれる様子を見ることしかできませんでした。そんな中で、中国電力（分社前）の方々が電気の復旧に尽力してくださり、5日後には家族や友人が「電気が使えます!」と喜び、安心した経験があります。このため、私も電気の復旧に携わり、被災された方たちを安心させたい、と志望しました。

現在は、安全・安心な電気をお届けするために、配電設備の保守や停電の復旧作業、お客さまからいただいたお申し出に対応しています。特に災害時の停電には全力で復旧にあたっています。台風による停電で不安を抱えていた高齢のご夫婦に、原因を特定してお伝えしたところ、安心と感謝のお言葉をいただき大きなやりがいを感じたこともあります。

今後とも日頃から技術を磨くとともに、将来に向けて第三種電気主任技術者などの資格取得を目指しています。

未来の仲間へ

社会の発展や貢献のために日々の業務に取り組み、災害時には全社一丸となって全力で復旧作業にあたるなど、大きな達成感を得られる場面が多々ある仕事です。今日から続く明日を守り続けるために、挑戦を続ける中国電力ネットワークの一員として、皆さんと一緒に働ける日を心待ちにしています!



会社概要

企業名

中国電力ネットワーク株式会社

所在地(倉吉ネットワークセンター)

〒682-0816 鳥取県倉吉市駄経寺町245番地6

電話:0858-23-3331 FAX:0858-23-3360

創業

2019(平成31)年

代表者

代表取締役社長 長谷川 宏之

従業員数

全体:4,329名(内、市内事業所26名)

事業内容

一般送配電事業、離島における発電事業



<https://www.energia.co.jp/nw/>



株式会社新日本海新聞社

地域の読者に役立つニュース・情報を提供
鳥取最大規模のメディア、広告、イベント企業



2023(令和5)年5月発行の中部本社設立30周年記念特集号。



入念に紙面をチェック。



日本海新聞製作センター(鳥取市五反田町)の高速輪転機は1時間で最大16万部の印刷が可能です。鳥取本社から送られてきた紙面データを処理して印刷し、県民・読者の皆さまに新鮮でホットな地元的话题をお届けしています。

求める人材は…

私たちの使命は、地域の課題や問題点の掘り起こしと議論、そして安心安全な情報提供を通じて「暮らしやすいまちづくり」につなげることです。新聞に興味があり、何より地域が好きで「より良くしたい」「盛り上げたい」という情熱のある方、女性社員も多い職場ですので、幅広い方の応募をお待ちしています。

お話をうかがった方



中部本社総局長
小谷 和之さん

聞かせて! センパイ



S・Jさん

就職活動では、「人の人生にプラスの影響を与える仕事に就く」ことを軸にして、影響力のあるコンテンツでの広告やイベントに取り組むと考えていました。県外企業も考えましたが、新日本海新聞社は総合職採用で多様な業務を学べると考え、就職活動の軸とも合致していたので入社を決めました。活字が好きなことや、子どもの頃に日本海新聞の取材を受けたことがあり、しかも当時の記者の方が今も覚えていてくれたことも大きかったです。

現在は担当するスポンサーに企画の提案をしたり、広告の作成をしたりしていますが、その面々は企業の社長、病院の先生、飲食店店主、学校の先生など、本当にさまざまです。幅広い分野の方たちと関わりながら、PRのお手伝いをしています。「商品」ではなく「価値」を売る仕事なので、目に見えないものを提案することは大変と言えますが、「反響が大きかった」と喜んでもらった時のやりがいも大きいです。

未来の仲間へ

就職活動は「社会でやっていけるか」「自分の選択に間違いはないか」「この会社で本当にいいのか」と悩みは尽きないと思いますが、大切なことは、進んだ道でどのような歩き方をするかです。当社の新入社員は配属後も月1回の定期研修を通じてさまざまな見識を深めていきます。その後も多様な仕事や人とかかわり、成長できる会社です。

会社概要

企業名

株式会社新日本海新聞社

所在地(中部本社)

〒682-8505 倉吉市上井町1丁目156

電話:0858-26-8300 FAX:0858-26-8310

創業 1975(昭和50)年

代表者 代表取締役社長 吉岡 徹

従業員数 全体:220名(内、市内事業所21名)

事業内容 報道、広告企画営業、イベント企画運営、販売店管理等

WEB
サイト



<https://www.nnn.co.jp/>

日本海ケーブルネットワーク株式会社

ICT環境を整え、暮らしの満足度を高める
お客様の最も身近な情報通信基盤でありたい



窓口では、お客様に伝わりやすい丁寧な説明を心がけています。



職場は倉吉駅から徒歩10分、日本海新聞の建物の中です。

放送・インターネットをはじめとする情報インフラを支える会社です。お客様のICT環境を整え、暮らしの満足度を高める仕事をしています。地域に密着し、お客様の最も身近な情報通信基盤でありたいと考えています。

事業エリア内の約7割、6万4千世帯のお客様に当社サービスをご利用いただいています。光インターネットでは、一般家庭向けでは県内最速の10Gbpsのサービスを提供。他社がサービスしていない中山間地域にも、放送サービスや高速インターネットを提供しています。万が一のトラブルには、最寄りの拠点からサポートに駆け付けます。



倉吉・三朝独自の地域情報番組も制作し、放送しています。



分からないことはすぐに相談！一体感のある職場です。

求める人材は…

テレビサービスだけではなく通信分野で事業領域を広げています。ICT技術に明るい方はもちろん、新しい分野に積極的に取り組める方と一緒に仕事をしたいと考えています。

お話をうかがった方



倉吉放送センター長
中嶋 信行さん

聞かせて！ センパイ



Y・Iさん

映像制作に興味があり、地元での就職を考えていたので入社を決めました。

スマートフォン業務をメインで担当し、申し込みからデータ移行、修理受付まで行っています。簡単に言うと携帯ショップの店員のような感じです。操作方法等説明した際に「よくわかった」「できるようになった」と言っていたと嬉しかったです。

現在はスマホ業務だけでなく、テレビやインターネットなど他のサービスの対応もしています。スマホ以外については今年から関わり始めたので、まだまだ知らないことが多いです。これから勉強を重ねて、応対時にスラスラと答えられるようになりたいです。

未来の仲間へ

倉吉放送センターでは自分の担当部門に限らず、営業や設備の管理などさまざまな業務に関わることができます。スマホ担当の私ですが、CM作成の機会にはカメラに触れて撮影させてもらいました。

誰に何を聞いても答えてくれるので、とても頼りがいがあります。先輩たちとの距離も近い職場です。

NCN 日本海ケーブルネットワーク



会社概要

企業名

日本海ケーブルネットワーク株式会社

所在地(倉吉放送センター)

〒682-8505 倉吉市上井町1丁目156

電話:0858-26-6131 FAX:0858-26-6033

創業 1985(昭和60)年

代表者 代表取締役社長 吉岡 徹

従業員数 全体:70名(内、倉吉放送センター13名)

事業内容 ケーブルテレビ・光インターネット・格安スマートフォン等、情報通信サービスの提供。



<https://www.ncn-catv.ne.jp/>

株式会社プロビズモ

生産性の高いアプリケーション開発、地域特性を活かしたビジネス
教育制度・キャリアアップ制度が充実



カジュアルなオフィスでメンバー同士が仲良くコミュニケーションを取りながら活動しています。

「成長」「挑戦」「人材」を大切にしている会社で、教育制度・キャリアアップ制度が充実しています。

ニアショア開発を採用しており、地方にしながら首都圏の最新IT技術に触れ合える環境で働くことができます。また、東京、名古屋、大阪、広島にも事業所がありますので、都会に出て技術を学び、数年後に戻ってくることもできます。

自分自身の成長により技術のスペシャリストであったり、組織を管理し事業推進を任される管理職への転身も可能です。テレワークなど働き方も充実しており、2019(令和元)年から連続して、働きやすい優良な企業の証である、厚生労働大臣認定「ユースエール制度」に認定されています。

◆アプリケーション開発・保守・運用

顧客の業務を最適化して管理するために、IT技術を用いて業務に合わせたアプリケーションを開発しています。

◆インフラ構築

情報システムが動作するようにサーバーやネットワーク機器などの調達・設置・配線・ソフトウェアの導入・設定などを行い、それらが稼働する基盤(インフラストラクチャ)を構築します。

◆文教

高等学校を中心に教員が使用する教務・学事支援システムを開発しています。また、学校のネットワークやパソコンルームなどの構築、学校向けのソリューション提案を行っています。最近ですと、ICT支援員として島根県内の小中学校に訪問したり、電子黒板の導入等もを行っています。

【特徴】

アプリケーション開発のみを行っているIT企業が多い中、当社はそれ以外にも事業を幅広く行っているため、さまざまな分野に携わることができるのも魅力のひとつです。

皆さんの目に触れる機会はないですが、顧客企業にとっては無くてはならないアプリケーションを作っています。

特定の業種に特化していないので、製造業や金融、公共などと取引をしており、さまざまな業種を知ることができます。



会議室では社員間での打合せや勉強会、各拠点とオンラインで繋いでの会議などを行っています。

求める人材は…

- 自分で考えることができる
アプリケーション開発は問題解決の連続であるため、自分で考えて整理してよりよい解を導くことがとても重要です。考えることが好きな人にはとても楽しい仕事と言えます。
- チームで仕事ができる
顧客やチームのメンバーとコミュニケーションが円滑にとれなければなりません。ひとりでは出せない成果をチームで実現する達成感は非常に大きなものがあります。

お話をうかがった方



第1システム部4課 課長
稲田 友和さん

聞かせて! センパイ



T・Uさん

会社説明会の際、キャリアアップの為の支援や方針を明確に説明していただき、働きながらどのようにステップアップしていけるのか

がイメージできたことが入社要因の一つです。

福利厚生面についても、県内の企業の中ではトップレベルで手厚いと感じました。

現在、お客様が使用されているシステムの改修を行う業務に携わっていますが、難しい作業に当たった際、先輩に相談しつつ、自分でもしっかり考えて作業を終えることができた時には成長を感じるとともにやりがいを感じます。

数年後にはシステムエンジニアとしてお客様と接する仕事をするのを目標としているので、日々の業務を通じてこれからもたくさんのことを学んでいきたいと思っています。

また資格取得では、プログラミング言語の資格取得を目標としています。

未来の仲間へ

自分の成長を感じることが好きな方向いている仕事だと思います。

入社してから分からないことがあっても先輩方がフォローしてくださるので、未経験の業種だから一から勉強するのは難しそうとか、自分には向いていないかも、と思わずに挑戦してみたいと思います!

会社概要

企業名

株式会社プロビズモ

所在地(倉吉事業所)

〒682-0022 鳥取県倉吉市上井町2-3-2

グランシャリオ2F

電話:0858-24-5810 FAX:0858-24-5811

創業 2001(平成13)年

代表者 代表取締役 金子 寛児

従業員数 全体:252名(内、市内事業所20名)

事業内容 情報通信業:アプリケーション開発・保守・運用、ITコンサルティング、ITインフラ構築、ネットワーク保守・運用、AI・データ解析事業/各DX支援事業、地域密着型ISPサービス「いずもネット」運営



WEB
サイト



<https://www.probizmo.co.jp/>

株式会社LEA

若き精鋭たちが活躍！
地域に根ざした通信事業を展開



大きなデスクで、広々と作業。



小物で装飾された社内の応接間。



パーテーションでデスクを仕切り、集中して作業できる環境にしている。



地域貢献活動の一環として、地元イベントへの出店や屋台を通じた地域のお祭りに参加している。

求める人材は…

お客様とのやりとりが多い職種でもあるため、人とのつながりやコミュニケーションを大切にできる方を求めます。その他にも、ITスキルや新しい技術、サービスに興味を持つ方も大歓迎です。

私たちLEAは「お客様の暮らしをより豊かに」という理念のもと、地域社会のニーズに応えながら通信回線・ライフラインサービス、代理店事業、Web制作・運営、通信キャリア事業を展開しています。

中でも、鳥取県の因幡の白兔にちなんだ高速通信サービス「ハクト光」と、MVNO（格安スマホ・SIM提供事業者）の「ハクトモバイル」では、リーズナブルな料金設定と柔軟なプラン設定により、お客様一人ひとりのニーズに合わせた最適なサービスを提案しています。高品質な通信環境と親身なサポートで、ビジネスから個人ユーザーまで幅広いニーズに対応し、快適なデジタルライフの実現をお手伝いしています。

20代の社員が半数を占めており、活気のあふれる職場環境であることも魅力のひとつです。福利厚生としてフィットネスジムを無料で利用できたり、社員の身だしなみの自由化を導入し、若手社員が活躍しやすい明るい職場環境を整えています。

お話をうかがった方



広報
岸 夏美さん

聞かせて！ センパイ



S・Yさん

以前は運送業で働いていましたが、自分の成果によってキャリアアップができるような業界への転職を考えはじめ、LEAで働いていた友人の紹介で入社を決めました。ITや営業の知識が全くない状態でしたが、先輩方がマンツーマンで指導してくださったおかげで、今では営業責任者として活躍の場を広げています。

営業として、多くのお客様と関わる上で大切にしていることは「自分を売り込む」ことです。もちろん商品の良さをPRすることも大切ですが、自分自身のことを信頼してもらった上で提案したものが「Sさんが言うなら!」という理由で選んでいただけると、とても嬉しいです。



M・Hさん

事務として勤務し、個人や法人のお客様からのお問い合わせに対して適切なサポートを検討・実施しています。以前にもIT関連の会社で働いていた経験がありますが、事業の幅が広がったため、なかなか一つの分野を極めることができませんでした。しかし通信事業がメインのLEAでは、もっと深いところまで自分で学んだり仕事の中で知識を身につけられ、その学びが仕事に活きる好循環が生まれています。

お客様のお困りの声を直接聞き、自分自身の知識や技術でそれを解決できるので、自分の頑張りがストレートに誰かの役に立つことを実感でき、大きなやりがいを感じます。

会社概要

企業名

株式会社LEA

所在地

〒682-0021 鳥取県倉吉市上井361-1
電話:0858-27-1678 FAX:0858-27-1678

創業

2023(令和5)年

代表者

代表取締役 宮本 達也

従業員数

13名

事業内容

通信事業



<https://lea.ne.jp/about/>

日ノ丸自動車株式会社

「安全輸送」の使命を胸に
地元の方々の生活に密着したバス事業を展開



毎年、オートマ仕様の新車を導入しています。



鳥取砂丘をモチーフにしたデザインを施した高速バス車両。

お話をうかがった方



営業所長
徳丸 淳史さん

当社は、鳥取県の公共交通機関として毎日、お客様を安心・安全に目的地へお送りし、地元の方々の生活に密着したバス事業を展開しています。また、ANAの総代理店として、鳥取・米子両空港の地上業務を行い、鳥取県と県外・国外をつなぐ大切な役割も担っています。倉吉営業所では、地元の方々の生活の足を支えるバス運行に関わる業務(運転者、自動車整備、運行管理等)に従事しています。

◆充実した支援制度

バス運転手という仕事は、毎日、お客様をお送りし、生活に密着した大切な仕事です。子供のころからの夢を忘れられずに転職してきた方や、第二の人生にチャレンジする方が多く活躍しています。

最初は誰でも「大きな車両を運転できるかな」と不安を抱くことと思います。でも、1カ月に及ぶ研修で確実に技術が身に付きますし、バスもオートマ車両が増えてきており、研修終了時には不安な気持ちも消えていきます。

また、大型二種免許取得支援制度も充実し、普通免許のみの方でもご応募いただけますし、学卒入社の方への運転者育成支援制度も整えております。

お客様を安全・安心・快適にお送りすることは日々の努力の積み重ね、それだけにやりがいがある仕事です。

◆事業内容

- ・路線バス、高速バス(岡山、広島、姫路)、貸切バス
- ・航空代理店事業(鳥取砂丘コナン空港、米子鬼太郎空港)など

聞かせて! センパイ



K・Nさん

転職にあたっていろいろ調べた時、「長い歴史があり、地域に根付いた企業」、そういう企業であれば、長く勤められるのではと考えました。今は、倉吉駅を起点とした中部地区管内(北谷、高城、三朝温泉、赤碕方面)の路線バスの運転と、三朝町内の町営バスの運転をしています。

やりがいを感じる時は、朝、通勤・通学で乗車いただいたお客様を、夜(夕方)無事にお送りできた時です。常に感じるわけではありませんが、それはふとした時に感じます。

目指しているのは、高速バスの乗務員です。そして、ゆくゆくは貸切バスの乗務員になりたいと思っています。目標にむかい、日々の業務を着実に行うようにつとめています。

未来の仲間へ

大型車の運転経験がまったくなく、不安がありました。しかし、十分すぎる程の研修があったので、独り立ちする時には、不安はほぼありませんでした。むしろ、やっと独り立ちできたと思ったくらいです。

見学も出来ますので、まずは一度、お問い合わせください。(私も入社試験の前に見学しました)



会社概要

企業名

日ノ丸自動車株式会社

所在地(倉吉営業所)

〒682-0016 鳥取県倉吉市海田西町2丁目48

電話: 0858-26-4111

創業

1930(昭和5)年

代表者

取締役社長 中島 文明

従業員数

全体: 321名(内、倉吉営業所40名)

事業内容

旅客自動車運送業(路線バス、貸切バス)、航空代理店事業(鳥取・米子両空港)ほか



<https://hinomarubus.co.jp/>



日ノ丸ハイヤー株式会社

観光客には地域の案内人
住民の交通手段としてなくてはならない存在



当社は地域住民の交通手段としてなくてはならない存在だと思っており、何よりもお客様とのコミュニケーションを大切にしています。

鳥取県内3か所(鳥取市・倉吉市・米子市)に営業所があり、県内外からの観光客の案内役などとしても親しまれています。

業務内容としては、タクシー、プライダルハイヤー、契約タクシー、福祉タクシー、観光バス(米子)、ジャンボ観光タクシー、観光タクシーまで、あらゆるニーズにお応えできるよう、各種車両を取り揃えています。



求める人材は…

- ・地域貢献の仕事のため、お客様のご希望に添えられる気持ちを持っている方
- ・車の運転が好きでルールを守って仕事ができる方

お話をうかがった方



倉吉営業所 所長
松下 孝博さん

聞かせて! センパイ



T・Aさん

私がこの会社に入社したのは、新型コロナウイルスの蔓延により収入が減った為です。

目的地に到着した時に、お客様から「ありがとうございました!」と言っていた時の達成感(満足感)は、なにもにもかえがたいものがあります。

今後は、運行管理者の資格と大型二種免許を取得し、仕事の幅をもっとひろげたいと考えています。

未来の仲間へ

交通難民となる地域の方の、最後の手段としてなくてはならない存在です。

お客様から感謝される事でのやりがいや達成感、他の職にはないものだと思います。



会社概要

企業名

日ノ丸ハイヤー株式会社

所在地(倉吉営業所)

〒682-0806 鳥取県倉吉市昭和町2丁目214

電話: 0858-22-3155

創業 1956(昭和31)年

代表者 所長 松下 孝博

従業員数 全体:150名(内、倉吉営業所31名)

事業内容 運送事業:ハイヤー、空港連絡バス、デマンドタクシー(北谷・高城線)

WEB
サイト



<http://hinomaru-hire.com/>

流通株式会社

創業約50年 地域密着サービス業のリーディングカンパニー

当社は1977(昭和52)年、山陰流通センター株式会社として創業しました。倉吉市を本社とし、鳥取市・米子市・松江市に営業所を構え、現在は運送事業・バス事業・イベント事業・人材サービス事業をメインとして、「地域密着サービス業」を展開しています。地域密着サービス業のリーディングカンパニーである私たちは、地域に欠かれない会社であり続けるための工夫や努力を怠りません。「代替はない」と言われるほどの会社を目指しています！

◆私たちの地域密着サービス

- 運送事業：物流センター・引越・配送・組立・設置サービス・不用品処分他
- バス事業：貸切バス運行・スクールバス運行
- イベント事業：イベント会場設営運営・イベント備品レンタル
- 人材ビジネス：地域密着型の求人WEBメディア運営・遺品整理・ドライバー派遣・ペット葬祭・蜂の巣駆除他
- ホテル事業：2025年4月 HOTEL星取テラスセきがねがオープン



【ホテル事業】訪れたお客様を笑顔でおもてなしします。



【バス事業】貸切バスやスクールバスの運行を行っています。お客様が安心して移動できる環境づくりが私たちの役割です。

【イベント事業】さまざまなイベントで会場の設営や運営サポートを行っています。イベント成功の“裏側”を支える仕事です。

求める人材は…

- ・変化に対応できる方
- ・地元山陰が好きな方
- ・人と接するのが好きな方

お話をうかがった方



業務支援部
東谷 夏希さん

聞かせて！ センパイ



N・Hさん

入社を決め手は、ホテル開業プロジェクトに新卒から参加できたことです。自分の力だけでは得られない大きな挑戦機会を前に、「ここなら成長できる」と思い、入社を決めました。入社後は、ホテルのコンセプトづくりや内装デザイン、ユニフォーム選定など、立ち上げに関わる幅広い業務に携わりました。チームで協議しながら形にしていたので、完成した施設に初めて入ったときの達成感は今でも忘れられません。現在は、フロントやレストランでの接客に加え、予約サイトの料金・在庫管理、SNSを使った広報など多岐にわたる業務を担当しています。

スタッフの多くが未経験からのスタートですが、年齢や経歴に関係なく支え合う温かい職場で、若手でも意見が言いやすい雰囲気があります。仲間と協力しながらサービスを一から創り上げていくことに、大きなやりがいを感じています。今後は広報やマーケティングにも挑戦し、ホテルの魅力をさらに広く届けていきたいです。

未来の仲間へ

流通は、新しい挑戦が次々と生まれる会社です。企画から運営までを自社スタッフで担うため、「自分たちで考えて形にしていこう」という事業形態を大きな特徴としています。

経験の有無にかかわらず、社員の意見を尊重し、それを一緒に実現していけるのが当社の最大の魅力です。

「ワクワクすることに挑戦したい」「自らのアイデアを形にしたい」という意欲がある方は、楽しく、そして大きなやりがいをもって働ける場所だと思います。

会社概要

企業名

流通株式会社

所在地(本社・倉吉店)

〒682-0801 鳥取県倉吉市巖城997-3

電話：0858-22-1211

創業

1977(昭和52)年

代表者

代表取締役 江原 剛

従業員数

全体:149名(内、市内事業所63名)

事業内容

運送事業、バス事業、イベント事業、人材サービス事業、ホテル事業



<https://ryu-tsu.jp/>



岩世自動車株式会社

「空間×クルマ」がこれからの働き方を提案
幅広い事業展開で新たな交流・連携を生みだす



ワーキングガレージSISUのようす。

マツダ車の販売とトータルメンテナンス、軽から貨物まで車検・点検、一般整備、钣金塗装、ロードサービス事業、自動車保険、タイヤ保管、不動産賃貸まで幅広く展開しています。

不動産・賃貸事業では、シェアオフィスやコワーキングスペースなどを一体的に整備した「とっとりワークプレイス」の登録事業者にも採択されました。

リモートワークの広がりや地方分散の流れを機に、所有ビルの一部を改装し「ワーキングガレージSISU」をオープン。コワーキングスペースは仕事や地域活動などに幅広く利用され、シェアオフィスは新規起業者や県外企業が活用。入居企業のビジネスマッチングなどもサポートしています。こうした新しい試みが波及し、既存企業の間にも新たな交流や連携の動きが生まれています。



求める人材は…

地方では欠かせないライフラインである車の販売・整備を一緒にしてくれる仲間を募集しています。当社はEVカーのモニタリング事業所です。一緒に未来の自動車社会を支えましょう。未経験者でも、車に興味のある方、マツダ車のデザインが好きな方は大歓迎です。

お話をうかがった方



代表取締役
岩世 祥さん

聞かせて! センパイ



T・Tさん

以前から車に携わる仕事に興味があり、知人からの紹介でこの仕事を選びました。今は、主に車検や点検業務を行っています。

難しい修理等壁にぶつかる事も多いですが、それを乗り越えた時は達成感があります。

今後、2級整備士の資格取得を目標に取り組んでいきたいと思っています。

未来の仲間へ

経験豊富な先輩ばかりで、とても得るものが多く、日々成長を感じています。



会社概要

企業名

岩世自動車株式会社

所在地[本社]

〒682-0012 鳥取県倉吉市清谷336-1

電話: 0858-26-2211 FAX: 0858-26-5128

創業

1944(昭和21)年

代表者

代表取締役 岩世 祥

従業員数

18名

事業内容

自動車販売・整備業

WEB
サイト



<http://www.iwase-auto.com/>

小林薬局有限公司

薬局の枠を越えて地域に貢献 明治時代から続くまちの元気応援薬局



交差点に建つ、町並みに馴染むデザインの本店。



病気やお薬の情報を発信しています。



さまざまなお薬が並び店内。

創業1887(明治20)年、130年以上の歴史を持つ老舗の薬局店です。昔ながらの「まちのくすり屋さん」から、調剤業務を行う薬局へと変化してきましたが、「地域の皆様が健康に日々を過ごせるようにお手伝いをする」という目指す役割は変わりません。倉吉市内の半径2km以内に4店舗を展開し、どの店舗でも同じ対応ができるように各店で情報を一元化・共有して、4店舗が一体となり地域のために奮闘しています。

平均寿命が80歳をゆうに超えている日本の高齢化社会ですが、健康とは病気の有無ではなく、年齢に合わせて上手に自分の身体と付き合い合っていくことです。そんな中で薬局は、医療機関の側面を持ちつつ、健康について医薬品やサプリメントを通じて、生活も含めて無料で相談ができる唯一の場所です。まちの「元気応援薬局」として地域での講演活動や運動指導、そのほか企業や施設などで薬品を扱う仕事など、薬局の枠を超えて地域に貢献しています。「薬をもらうところ」という機能だけでなく、地域の中での健康づくりの中心、元気づくりの中心基地として、もっとも身近で気軽に立ち寄っていただける場所を目指しています。

求める人材は…

患者様、お客様とのコミュニケーションが大切な職場です。目指す健康は人それぞれ異なるため、その方の生活状況や気持ちを汲み取ってアドバイスをする必要があります。薬剤師、登録販売者、管理栄養士などの資格取得予定者、人と話すことが好きな方、探求心旺盛な方、仕事を通じて知識を向上させたい方を求めています。

お話をうかがった方



代表取締役
小林 康治さん

聞かせて！ センパイ



Y・Nさん

本店で、医療事務として処方箋入力や患者様の対応と、登録販売者として医薬品の販売を行っています。入社

のきっかけは、歴史ある会社で働いてみたいと思ったことと、店舗の異動があるので良い刺激になるのではと感じたこと。入社してみて、社員の皆さんは気さくでベテランの方が多く、安心感のある職場です。

本店は近くに白壁土蔵群があるので、国内外問わず観光客の来店があり、旅先での体調不良や道を尋ねられるなど、いろいろな方とコミュニケーションをとりながら対応するので、日々勉強になっています。

また、数年前に取得した登録販売者の資格を活かし、日々更新される医薬品情報や健康増進のための情報を発信することも目指しています。本店は市販薬の販売も多いのですが、本当に必要かどうか相談に乗るなど「小林薬局に聞けば何とかなる」と地域の皆様から頼りにされる薬局であり続けられるように努力していきたいです。

未来の仲間へ

医療の仕事は、お金をいただくけど感謝をされる、稀有な仕事だと思います。子育てをしながらでも働きやすく、ライフステージの変化があっても長く働き続けることができる職場です。都会には症例はたくさんあるかもしれませんが、地元の人たちとのつながりや温かさを実感できる魅力ある現場です。

会社概要

企業名

小林薬局有限公司

所在地(本店)

〒682-0887 鳥取県倉吉市明治町1032-6
電話:0858-23-1231 FAX:0858-23-1235

創業 1887(明治20)年

代表者 代表取締役 小林 康治

従業員数 20名

事業内容 健康相談、お薬相談、一般用医薬品(OTC)販売、処方せん調剤、消毒・消臭等業務用薬剤

WEB
サイト



<https://kobayashiphararmacy.jimdoweb.com/>



山陰酸素工業株式会社

持続可能性の向上に貢献
地域と共に成長する企業を目指して



当社は「豊かで輝く未来を」という企業理念のもと、地域の持続可能性の向上に貢献し、地域と共に成長する企業を目指しています。各種ガスの供給はもちろん、ガスの消費機器や設備の設計、施工管理、住宅の建築リフォームなどさまざまなサービスをワンストップで提供できるところが強みです。

エネルギー価格の高騰やCO₂の削減が社会課題として挙げられているなか、当社としてもお客様のエネルギーコスト削減や省エネ設備提案に力を入れて取り組んでいます。



近年力を入れているファシリティマネジメント。エネルギー見える化し、コストの削減や省エネで快適な空調設備などを提案しています

山陰両県約7割の病院に医療ガスを供給。
地域の安心を支える仕事です。



求める人材は…

- ・色々なことに好奇心を持ち、チャレンジする意欲のある方
- ・自分の意思やアイデアを発信する姿勢をもつ方
- ・人とコミュニケーションをとるのが好きな方
- ・仲間や家族へ感謝の気持ちを伝えることができる方

お話をうかがった方



人事グループ・課長
前田 和宏さん

聞かせて！ センパイ



M・Hさん

私が就職活動をする際に大切にしていたことは、地元である山陰地方に貢献できる仕事がしたいという思いです。

山陰酸素は産業から医療、一般家庭まで、エネルギー面から山陰の活性化と安全安心な生活に幅広く貢献できる会社であることを知り、入社を決めました。

現在は倉吉支店の産業ガス課に所属し、医療機関や工場向けのガス配送業務をメインに仕事をしています。特に病院においては、酸素の供給は患者の命に関わる重要な役割を担っています。大きな責任が伴いますが、それと同時に誇らしさややりがいも感じています。

今後の目標は、仕事をするうえで必要の高圧ガス関連資格などを確実に取得していくことです。資格が取れば、担当できる業務の幅も広がるので、一回一回の受験を大切に、順調に資格を増やしていきたいと考えています。そして、様々な仕事を経験することで成長し、地域の発展に貢献できる人材になりたいです。

未来の仲間へ

当社は「幸せをめぐらせよう」というビジョンを掲げています。まずは社員自身が心身ともに幸せであるために、健康経営や働きやすさの改善に力を入れており、安心して働くことができる環境が整えられています。山陰を中心に活躍し、安定した社会人生活を送りたい方にはおすすめの会社だと思います。

会社概要

企業名

山陰酸素工業株式会社

所在地(倉吉支店)

〒682-0017 鳥取県倉吉市清谷町2-130
電話：0858-26-3521 FAX：0858-26-5173

創業

1969(昭和44)年

代表者

代表取締役社長 並河 元

従業員数

全体：353名(内、市内事業所13名)

事業内容

産業用・医療用ガス、LPガス・液化天然ガス(LNG)の販売、電気の販売、ガス関連器材の販売、空調機器の販売、ガス供給設備設計・施工、住宅リフォームなど

WEB
サイト



<https://www.sanin-sanso.co.jp/>

株式会社JA中央サービス

中部全域に事業所を持ち
地域に根ざしたサービスを提供する



ガソリンスタンドの業務は、多岐にわたる。



丁寧な整備で、お客様のカーライフを支える。



地域に根ざしたガソリンスタンド。

求める人材は…

明るく思いやりがあり、人のために役立つ仕事が出来たいと思える方や、向上心を持って前向きに取り組むことができる方を求めます。各事業において必要な資格取得についてはサポートします。

お話をうかがった方



管理部部長
石川 秀和さん

聞かせて! センパイ



Y・Cさん

元々、自動車に関する仕事に興味があったため入社を決め、現在はJA中央サービスのガソリンスタンドで勤務しています。接客・洗車・給油など日々の業務の中で、お客様に感謝の言葉を直接いただいたり名前と呼んでいただくと、大きなやりがいと嬉しさを感じます。お客様に「また来たい」と思ってもらえるような丁寧な接客と寄り添う対応を、今後も続けていきたいと思っています。



Y・Rさん

幼い頃から身近にJAがあったため、地域に密着した仕事がしたいという思いを抱いて入社しました。現在は自動車の販売業務をしています。上手い出来ないことばかりですが、お客様から頼っていただけると、とてもやりがいを感じます。先輩や上司が優秀で優しい方ばかりなので、安心して働くことができているし、私もその姿を追って成長していくことを目標にしています。



LPガス事業は担当者が営業車で各家庭を訪問しています。

会社概要

企業名

株式会社JA中央サービス

所在地

〒682-0872 鳥取県倉吉市福吉町2丁目1588-2

電話:0858-47-0211 FAX:0858-22-0565

創業

2003(平成15)年

代表者

代表取締役社長 向井 敏弘

従業員数

全体:141名(内、市内事業所70名)

事業内容

燃料小売業、機械器具小売業、ガス業



<https://kjacs.com/index.htm/>

スイコー株式会社

仕事を通じて地域社会の発展に貢献 中小企業のオフィス環境整備・IT化をサポート



本社保設のコワーキングスペース。
もちろん社員も利用可能です。



当社は、1948(昭和23)年に創業しました。鳥取県中東部エリアにおいて官公庁及び一般企業と取引があり、ボールペンやファイルなどの文具事務用品からオフィス家具、パソコン・ネットワーク構築やITセキュリティソリューションなど、オフィスで必要となるあらゆる商材をワンストップでご提供できることが強味です。

中小企業のオフィス環境整備・IT化をサポートすることで、お客様の仕事の生産性を向上させることが私たちの役割です。お客様の業務上欠かせないツールを販売・サポートする仕事なので、お客様と常に近い距離感で関わることがやりがいに繋がります。

OA・IT機器販売では、社内エンジニアによるスピーディーなアフターメンテナンスを徹底、業界No.1シェアのオフィス通販サービス「アスクル」の代理店、また、「100回聞かれても笑顔でお答えします」をモットーにしているパソコン教室も、開始から21年が経ちました。



求める人材は…

- ・組織と仲間のことを思い、優しさと厳格さをもって接することのできる人
- ・自身の成長のために、学び続けられる人
- ・自分の強みを持って組織に貢献できる人
- ・明るく前向きに取り組める人

お話をうかがった方



代表取締役社長
増田 純吾さん

聞かせて! センパイ



I・Tさん

中学生の頃から、古いパソコンをいじったり分解するのが好きでした。そんな趣味が仕事につながればと就職活動をしていたところ、通っていた鳥

取短期大学キャリア支援課の担当者さんに弊社のインターンシップを紹介され参加しました。

そのとき、パソコンを直す先輩の姿がかっこよかったこと、自分の技術を「ありがたい」と言ってもらえる仕事っていいなと思ったことが入社のかっかけとなりました。

まだ経験が浅いので、マナー講習に参加して言葉遣いを学んだり先輩や上司に商談のデモンストレーションをお願いするなどしてスキルアップに努めています。また、昇給を目指し、国家資格「基本情報処理技術者」取得に向けても勉強中です。

日々のお客さま対応で忙しくもありますが、休みをとりやすいようなサポート体制があり、ワークライフバランスの充実した環境がとても有り難いです。

資格取得のほか、多くの経験を積み、商談から納品まで一人でこなせるようになることが目標です。

未来の仲間へ

私はシステムサポートの部署に所属しており、お客様先へ訪問しての作業という仕事の性質上、想像以上に人と接する機会が多い仕事です。お客様とコミュニケーションをとりながら問題に取り組み、問題解決時にはお客様の喜ばれる顔を見ることが出来ます。自分の培った技術で人を喜ばせたいと思っている方にはぴったりの仕事ではないかと思います。

会社概要

企業名

スイコー株式会社

所在地[本店]

〒682-0023 鳥取県倉吉市山根645-2
電話:0858-27-1611 FAX:0120-55-4121

創業

1948(昭和23)年

代表者

代表取締役社長 増田 純吾

従業員数

全体:20名(内、市内事業所17名)

事業内容

事務用品・OA機器・ITツールの販売とサポート、ワークスタイルに適した商材の提案



<https://suikoweb.co.jp/>



有限会社長生堂

山陰の特産品、地元人気のお菓子から工芸品まで
お客様の用途に合わせて幅広い商品を販売



鳥取県のいいものが見つかる地元のアンテナショップ。鳥取県の特産品・土産品を販売。

倉吉市内で5店舗を運営し、土産品やギフト商品、サーティワンアイスクリーム他、幅広い商品を取り扱っています。観光名所白壁土蔵群やJR倉吉駅に隣接する店舗では、主に観光客に地元の魅力ある商品を販売。シャディショップサンフラワーではお客様の誕生から葬儀まで、人生の節目に関わる大切な場面でご利用いただいています。また、サーティワンアイスクリーム倉吉店を併設し、ご家族そろってご来店される機会を作り出しています。お客様のご要望などをお伺いし提案していく中で、さまざまな知識・スキルを身に付けることができます。

各店舗とも少人数で運営しているので、スタッフ同士や店長とのコミュニケーションがとりやすく、長期にわたって働きやすい職場を目指しています。



季節のイベントに合わせたギフトを展開。



求める人材は…

- ・皆と一緒に歩む協調性を持ち、何事も前向きに考え、努力する方
- ・お客様の立場に立って考え、感謝する人材

お話をうかがった方



店長
小原 悠子さん

聞かせて！ センパイ



N-Kさん

鳥取県が好きで、鳥取県の魅力を広めたいと思い入社しました。多くの方に鳥取の銘菓や特産品、名産品を知っていただき、また来たいなと思っていただけるきっかけに携われるのが楽しいです。

商品陳列を考えたり、ポップの作成、インスタグラムで新商品や季節の農産物などさまざまな商品の紹介も行っています。自分が作ったポップやインスタグラムの投稿を見て魅力を感じ、ご購入していただけるととてもやりがいを感じます。

最近では、海外からのお客様のご来店もあるので、簡単な会話やコミュニケーションがとれるよう、勉強したいと考えています。



M-Oさん

包装等の細かい作業が好きで、誰かを想って商品を提供するギフトショップに魅力を感じて入社しました。お客様がお持ちになった商品の用途をお聞きし、熨斗を作成貼付、包装をしてお渡ししています。最後に品物をお渡しする際、笑顔で受け取ってくださる時、とてもやりがいを感じます。知識が少しずつ増えていく楽しさもあります。

未来の仲間へ

鳥取県に住んでいてもまだまだ知らない地元の魅力がたくさんあり、日々新しい発見があります。仕事を通して、自分の知識も身につけ成長することができると思うので、楽しみながら取り組んでいきましょう。

会社概要

企業名

有限会社長生堂

所在地(本社)

〒682-0022 鳥取県倉吉市上井町2-1-2

電話:0858-26-2331 FAX:0858-26-2332

創業

1962(昭和37)年

代表者

代表取締役 名越 宗弘

従業員数

29名

事業内容

土産品・民芸品の販売、ギフト商品の販売、サーティワンアイスクリームの販売



<http://www.choseido.jp/>

感謝の心で笑顔の接客 お客様との絆づくり 一番愛されるスーパーマーケットを目指す



鳥取県中部で東宝、新あじそうを展開し、中部トップシェアを誇るスーパーマーケットグループです。創業以来、子どもからお年寄りまで地域の皆様に愛され、暮らしを守り続けています。

スーパーマーケットは地域の「食のライフライン」であり、地域に欠かせない存在です。2016（平成28）年に起きた鳥取県中部地震では、商品が散乱するなどして店内に入れない状況の中、店頭での販売を行い、いち早く復旧を果たしました。この時の教訓を生かして、毎年10月は全店一斉地震訓練を実施し、万が一に備えています。また、スーパーが撤退して不便になってしまった地域に出店し、感謝の声もいただいています。

スーパーの仕事は、青果、食肉、水産、総菜、フロア、レジ、ベーカリー…と多くの職種がありますが、地域に貢献できるやりがいある仕事です。地域の「食」の担い手として、安心・安全で豊かな食生活と食文化を支えたとともに、当たり前前に地域に存続し、必要とされる存在で居続けられるよう、社員一人ひとりが高い志を持ってそれぞれの業務に主体的に取り組んでいます。

求める人材は…

食を通じて地域に貢献したいという人を求めています。最初は店舗スタッフとして働きながらスーパーの仕事に身に付け、将来は部門責任者、店長、バイヤーを目指すことができます。自家製の総菜やオリジナルブランドの寿司、魚総菜などの人気商品があり、お客様の喜ぶ顔がやりがいにつながります。

お話をうかがった方



業務部副部長
穴口 英司さん

聞かせて！ センパイ



H・Yさん

食品関係の仕事に興味があり、就職活動ではいろいろなスーパーに見学に行きました。東宝は、社員同士の関係性が良いことや、地産地消に取り組み鳥取県産品の取り扱いが多いことなどを知り、入社を決めました。2年目の今は青果部門で野菜を加工して陳列する仕事を担当しています。お客様に喜ばれる仕事をして、「ありがとう」と喜んでいただけることがやりがいです。覚えることがたくさんあり、ミスすることもあるので、1日でも早く戦力になりたいです。



N・Hさん

県外の大学に進学しましたが、食に関心があり、生まれ育った地域に貢献したいと就職活動に取り組んでいたところ、東宝企業は県中部に深く根付いた企業であり、ここで働きたいと入社しました。入社以来、牛乳やパン、乳製品、デザートなどを扱う「洋日記」の売り場を担当し、2年目になります。売場につながる陳列を考えたり、季節の商品をどう売ろうか考えたりと、見せ方を工夫し、お客様に楽しんでいただける売り場づくりを目指しています。

未来の仲間へ

食に興味のある人、地域に貢献したい人におすすめの会社です。覚えることはたくさんありますが、店長たちに相談し、助けてもらいながら自分たちでも考えて動いています。入社後の方が、食や料理への興味は強くなりますし、商品の知識を学ぶのは楽しいですよ！

会社概要

企業名

東宝企業株式会社/新あじそう株式会社

所在地(本社)

〒682-0886 鳥取県倉吉市大正町2丁目90番地
電話:0858-22-7321 FAX:0858-23-5618

創業

東宝企業:1962(昭和37)年

新あじそう:2004(平成16)年

代表者

代表取締役社長 宇崎 孝也

従業員数

全体:396名(内、市内事業所308名)

事業内容

スーパーマーケットチェーン、食品全般・日用雑貨・惣菜デリカ製造販売、ベーカリーショップ



<https://www.tohokigyo.com/>

株式会社バルコス

ファッション、食、観光を通して
美しく、豊かな暮らしを倉吉から世界へ



本社ショールームはバッグ、財布が常時約500点ご覧いただけます。



テレビ通販で人気の商品も、本店では実際に手に取ってご覧いただけます。



本社内にはショールームやカフェが併設されています。

求める人材は…

ファッション、デザイン、インターネットが好きで、デザイン力、企画力で世界に挑戦したいという気概のある人、素直で前向きな人を求めています。入社後のミスマッチを防ぐために、内定予定者の2週間のインターン制度も設けています。入社後は本人の希望を極力尊重し、適正も見て配属先を決定します。

お話をうかがった方



取締役部長
高田 真由子さん

バルコスは1991(平成3)年、「倉吉から世界へ」を合言葉に鳥取県倉吉市で創業したバッグメーカーです。「創る、造る、売る」を経営理念に掲げ、高品質な商品をスピーディに展開し、成長を続けてきました。ヨーロッパをはじめとする海外展示会にも積極的に出展し、その品質とデザイン力が評価され、Made by Kurayoshiのバッグは世界中で愛されています。

創業以来、ファッションを核に事業領域を拡大し、Webメディア運営会社やアパレルEC企業、制作会社をグループ化。2022(令和4)年には観光事業として「バルコス旅館 三朝荘」をオープンするなど、地域活性にも取り組んでいます。さらに2025(令和7)年2月には名古屋証券取引所へ上場市場を変更し、同年3月にはアパレルブランド「マリンフランセーズ」を事業譲渡により取得。ファッション、食、観光、メディアの領域から「美しく、豊かに暮らす」ライフスタイルを倉吉から世界へ発信しています。

聞かせて! センパイ



R・Iさん

デザイナーの仕事は新卒募集が少なく、中途採用がほとんどです。そんな中、バルコスは新卒で企画の提案やデザイン業務ができると知り、入社を決めました。若手でもサンプル作成のために中国をはじめ海外の展示会に出張でき、貴重な経験をさせてもらえることも入社の理由の一つです。

現在はサンプル作成が主な業務で、毎週、新型のサンプル作成や、既存サンプルのブラッシュアップなどに取り組んでいます。お客様に高品質でお手頃な価格の商品を提供できるよう、中国のサンプル工場とやりとりしながら、日々、素材やデザインを考えています。大変なこともありますが、お客様に「買ってよかった」と喜んでいただけることがやりがいです。

今後の目標は、広告デザインも手がけたいので、専用のWEBソフトを習得すること。20代のお客様にもアプローチできるようにSNSやWEB広告などへの広告手法も勉強したいです。

未来の仲間へ

仕事では、中国の工場と英語でメールのやりとりがありますが、わからないことは先輩が丁寧に教えてくださいます。またIターンで入社しましたが、プライベートでも職場の人と仲良しです。若手でもデザインや企画を提案でき、さまざまな経験を積ませてくれる会社なので、ぜひ一緒に働いてみませんか。

会社概要

企業名

株式会社バルコス

所在地

〒682-0002 鳥取県倉吉市中江48-1
電話:0858-48-1440 FAX:0858-48-1447

創業 1991(平成3)年

代表者 代表取締役社長 山本 敬

従業員数 70名

事業内容 自社オリジナルハンドバッグ、財布などの企画・製造とテレビ、EC、新聞、雑誌、店舗等のマルチチャンネルでの販売

WEB
サイト



<https://www.barcos.jp/>



日ノ丸産業株式会社

私たちの地域を元気に
エネルギー・住まい・暮らしのプラットフォーム



フレッシュキーパー施工例。雨が降るたび、まるで洗車したように勝手にキレイ。ノーメンテナンスで1年～2年間持続。

倉吉支店は、1955（昭和30）年から営業しており「エネルギー・住まい・暮らしのプラットフォーム企業」として地域社会に貢献している会社です。「エネルギー事業」「ハウジング・住宅事業」「観光事業」の3事業に取り組み、ヨコ軸の連携体制を築いていることが大きな強みです。お客様のお困りごとについて、部署の垣根を超えて情報を共有し、地域の皆さまの幅広いニーズに応えています。

◆事業内容

創業以来、約70年の歴史を積み重ねてきました。

社是である「誠実」を旨とし、太陽光発電や家庭用燃料電池、高気密断熱の創・省エネ提案による新築・リフォームのハウジング事業、石油・ガスを中心としたエネルギー事業、「私たちの地域を元気に」を合言葉に観光客を呼び込む観光事業を主力とし、お客様へ「安心・安全」をお届けするため、挑戦と成長を続け100年企業を目指していきます。



専用ブースで天候を気にせず施工が可能。コンディションの良い状態で大切なお車を施工します。

求める人材は…

会社の行動指針に「皆が喜ぶ良い仕事」を掲げ、お客様はもちろん、担当従業員・職場の仲間たちみんなに喜んでもらえる良い仕事を心掛けています。お客様と接する機会が多いので、人との関わりを大切に、誠実かつ前向きに物事に取り組むことができる人を求めています。

お話をうかがった方



支店長
引田 里佳さん

聞かせて！ センパイ



T・Hさん

地域貢献ができる会社で働きたいと考えていた中で、エネルギー事業やリフォーム事業で鳥取の人たちを支えている点に魅力を感じ

ました。

私の業務は、プロパンガス機器の営業及び保守点検です。ガス機器を販売した後、お客様から「以前よりも快適になった」と喜んでいただいた時にやりがいを感じます。

業務を行う上で基本となる資格はすでに取得しているので、今後より高度な業務に携われるように、スキルアップ・専門知識の習得を目指して、研鑽につとめています。

未来の仲間へ

当社はエネルギー事業だけでなく、リフォームや観光など地域の総合商社としてさまざまな事業で地域の人々の手助けを行う会社です。地元で貢献したいという思いを持つ人であればとても適している会社だと思います。



ENEOS特約店 直営ガソリンスタンド。

会社概要

企業名

日ノ丸産業株式会社

所在地(倉吉支店)

〒682-0014 鳥取県倉吉市海田東町401

電話：0858-26-6811 FAX：0858-26-6816

創業

1955（昭和30）年

代表者

代表取締役 森下 明男

従業員数

全体：186名（内、市内事業所23名）

事業内容

小売、卸売業：新築・各種リフォーム、電気・太陽光発電・蓄電池、LPガス、医療・産業用ガス、ガス機器・家電、石油（ガソリン・軽油・灯油・重油）、暖房機器・石油給湯機、車検、コーティング、観光事業など

WEB
サイト



<https://www.hinomaru-sangyo.co.jp/>

株式会社 丸十

お客様の要望に真摯に応える、
地域に根ざした総合商社



丸十の看板商品の割り箸。



飲食店で使われる容器や袋をはじめ、多くの商品を取り扱う。

「割り箸といえば丸十」と言っても過言ではないほど、多種多様なお箸のメーカーとして愛されてきた当社は、割り箸だけでなく、外食産業や工業団地の企業に向けた消耗品などの幅広い商品を全国に届けています。

また、アートで地域を豊かにしたいというオーナーの強い思いから2024（令和6）年3月には敷地内に「アート格納庫M」をオープン。倉吉とゆかりのある原口典之氏のスケールの大きな作品を格納しながら、企画展示スペースでは数ヶ月に一度展示替えを行い、若手アーティストや地元ゆかりのあるアート作品を中心に展示・販売を行っています。ギャラリーとして作品を販売することを通じてアーティストと地域との繋ぎ手となるだけでなく、教育普及事業にも力を入れ、地域の文化交流の拠点となっています。

会社概要

企業名

株式会社 丸十

所在地(本社)

〒682-0925 鳥取県倉吉市秋喜350-23
電話:0858-48-2222 FAX:0858-48-2200

創業

1952(昭和27)年

代表者

代表取締役社長 岡野 太一

従業員数

14名

事業内容

各種商品卸売業

所在地(アート格納庫M)

〒682-0925 鳥取県倉吉市秋喜350-23

株式会社 丸十 アート事業部

電話:0858-48-2211

mail:info@arthangarm.com



<https://maruju.jp>



<https://www.arthangarm.com>



聞かせて! センパイ



S・Aさん

元々は、大阪の医療用酸素を扱う会社で、個人のお客様への営業や配達をしていました。倉吉市に移住を決め、

鳥取県定住機構の紹介で丸十に入社してからもうすぐ1年が経ちます。現在は営業として1日に15~20件ほどお客様の元を訪ねています。

丸十が主に扱っているのは飲食業界の消耗品や厨房機器ですが、お客様の要望によっては今まで取り扱っていなかった商材にまで手を伸ばすこともあります。様々な業種の方との関わりを通じて常に広い視野を持つことで、多くのお客様の役に立つことができ、とても大きなやりがいを感じながら働くことができています。

今後は、仕事の量や質はそのままに、業務を効率的に行えるようなシステム作りに取り組んでいきたいと思っています。

未来の仲間へ

様々な商材を扱うぶん、人との出会いがとても多い職場です。取引先の方々とはとてもフラットに接して下さいますし、社内の先輩方も丁寧に指導して下さるおかげで、毎日楽しみながら働くことができています。人と関わることが好きな方は絶対に楽しめる職場だと思うので、明るく元気な方をお待ちしています。

求める人材は...

総合商社として「丸十に言えばなんでも揃う」とお客様に信頼していただくために、フットワークが軽く、明るく社交性のある方に営業として活躍していただきたいです。

お話をうかがった方



代表取締役会長

岡野 稔さん

倉吉信用金庫

独自性・特性を生かして再生・成長・発展に貢献
地域に必要とされる信用金庫を目指して



明るい笑顔でお迎えしています。
なんでもご相談ください。



倉吉市打吹まつりでは
「みつぼし踊り」に参加しています。



信用金庫の日
街頭清掃活動

当金庫では、地域の皆様の資産づくりのお手伝いとして、お客様の生活設計・資産形成・事業の発展に寄与する商品を揃え、地域の皆様のご要望にお応えしております。また、地域からお預けいただいた資金は、地域のお客様のニーズに応え、地域の活性化に資する為に地域に還元いたします。中小企業の健全な発展と、地域の皆様の健全な繁栄に役立てていただくことで、地域の再生に貢献する商品、また個人のお客様の資産形成・生活向上を目的とした各種ローンを準備しております。

地元地域の発展に貢献し、地域とのつながりや活性化のために、この地域が好きな方、この地域に恩返しをしたいと思っている方、ぜひ私たちの仲間になって一緒に盛り上げていきましょう。



求める人材は…

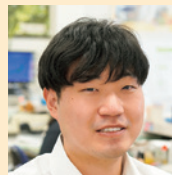
地域金融機関として、お客様と向き合い喜んでいただくことを自身の喜びに繋げられるような人材を求めています。また、向上心を持って前向きに物事に取り組める人材、コミュニケーション能力を有する人材を求めています。

お話をうかがった方



常勤理事
吉田 孝宏さん

聞かせて! センパイ



I・Mさん

元々東京に住んでいましたが、中学2年生になる春に倉吉市に引っ越してきました。高校卒業までの5年間倉吉市に住み、関東の大学に進学しました。就職活動をしていた時に、第二の故郷となった倉吉市で働きたいと思うようになりました。中でも中部に住んでいる方々や、中小企業の方々に金融面で支援ができる信用金庫に魅力を感じ、入庫いたしました。

現在は、窓口業務全般を担当しています。入出金・定期性商品の作成・振込等に来られたお客様の受付を行い、手続きをしています。また、渉外担当の職員の方が持ち帰られた手続きの対応などがあります。業務は迅速かつ正確に処理することが求められていますので、どうすれば迅速に処理できるか考え業務を行っています。お客様から「ありがとう」と言ってもらえると、大変やりがいを感じます。今後は、お客様のニーズに寄り添うご提案や解決方法などがお話しできるようになりたいと思っています。もっともっと「ありがとう」と言ってもらえるように日々奮闘中です。

職員として必要な資格や試験が毎年あるので、ひとつひとつ確実に受かることを目標にしています。知識を身につけることは自分の為のみならずお客様の為になることだと思いますので、しっかり知識をつけ、活かしていきたいと考えています。

未来の仲間へ

最初は窓口でお客様とお話するのも緊張して、上手くできるか、失敗しないか不安でいっぱいでした。少しずつではありますが、先輩方に助けていただきながらできることが増えてきました。倉吉の皆さんは本当に優しい方が多く、温かい目で見守っていただいています。自分自身、これから少しでも業務で恩返しをしていきたいと思っています。

会社概要

企業名

倉吉信用金庫

所在地[本店]

〒682-0806 鳥取県倉吉市昭和町1丁目60番地

電話:0858-22-1111 FAX:0858-22-5607

創業

1912(明治45)年

代表者

理事長 笠見 和則

従業員数

全体:67名(内、市内事業所49名)

事業内容

協同組織地域金融機関



<https://www.kurashin.co.jp/>

大山日ノ丸証券株式会社

地域密着の証券会社 お客様のニーズに合った資産運用を提案



充実した福利厚生とサポート体制を整え、安心して働ける環境づくりに努めています。



お客様のお話をじっくり伺いながら、ニーズに合った資産運用を提案します。



国内外の経済状況など、常に最新情報を確認してお客様へ提供します。

当社は鳥取市に本社を置き、鳥取県内3店舗、兵庫県内1店舗、岡山県内1店舗を配して営業エリアを拡大。強みである対面営業は、お客様にベストな資産形成をサポートするため、今後さらに必要となると考えています。社員一人ひとりが金融のプロフェッショナルとしての自覚を持ち、グローバルな視点で国内外の金融商品を取り揃え、お客様のニーズに合った資産運用をご提案いたします。

また毎年2回、地元の方々を対象に『キャラバンセミナー』を開催。各支店の経験豊かな社員が講師を務め、経済関連の情報提供や投資に関するアドバイスをわかりやすくご説明し、毎回多くの方にご参加いただき、大変好評を博しております。

入社後は、eラーニングや社内外研修等で初歩業務から全面的にサポート。ワークライフバランスの向上を図り、特別休暇や有給休暇の取得を奨励しています。社員の生活環境に合わせて柔軟な対応に努めています。

お話をうかがった方



常務執行役員倉吉支店長
矢部 興裕さん

求める人材は…



お客さまと接する仕事ですので、前向きで明るい対応のできる人、好奇心旺盛な人、努力を継続できる人を募集しています。

聞かせて! センパイ



N.Oさん

大学は県外に出ていましたが、地元が好きなので帰ってくるつもりでした。就職説明会に参加し、いろいろブースをまわる中で、当時の支店長に声を掛けてもらったのがきっかけで、入社を決めました。

電話営業と対面営業が主な業務になります。今、日本では物価高で投資の必要性が大きくなっています。お客様と膝を交えてお話しし、商品やサービスの提供などさまざまなニーズに対応しています。商品の話から世間話にそれることもありますが、それだけお客様との距離が縮まったと感じ、次の訪問が楽しみになります。

お客様に提案し、良い結果がでた時などは、やりがいを感じます。日々勉強をしながら、お客様と共に資産運用を考える事ができ、自分自身も成長していると実感できます。目標はお客様の金融資産をしっかりと増やす事と、若い世代の方に口座を開設していただき資産運用をしてもらうことです。仕事をしながらフィナンシャルプランナーの資格などを取得される方もいます。

未来の仲間へ

金融と聞くと難しいイメージがありますが、大丈夫です。入社してまずは研修期間がありますし、上司や先輩が優しく教えてくれます。ハングリーな気持ちがあれば、どこまでも成長できる仕事ですので、ぜひ入社をお待ちしております。

会社概要

企業名

大山日ノ丸証券株式会社

所在地(倉吉支店)

〒682-0804 鳥取県倉吉市東昭和町6-1
電話:0858-47-1111 FAX:0858-47-1115

創業

1966(昭和41)年(倉吉支店)

代表者

代表取締役社長 加生 弘憲

従業員数

全体:80名(内、市内事業所13名)

事業内容

お客様の資産運用のお手伝いをする為の情報収集・分析・提供等の資産運用アドバイザー

「株式」売買注文の取次ぎ、国内外「社債」の取扱い及び「投資信託」、「国債」等の募集業務



<https://www.daisenhinomaru.co.jp/>

アザレア税理士法人

会計をととして地域社会に貢献
悩みを解決し、未来をつくるサポートを



昭和町事務所の執務風景。

求める人材は…

経営者様の声に耳を傾け、経営者様のためには何ができるのかを本気で考えられる仲間を募集しています。

簿記3級程度の知識を持っている方、税理士を目指している方はもちろんですが、少しでもこの仕事を「やってみたい」という気持ちがある方は、ぜひ当事務所にご連絡ください。

アザレア税理士法人は、倉吉市内を中心としたクライアントのために、税務・会計の側面から企業の経営や納税対策などをサポートする企業です。我々のミッションは『事業の存続と健全な繁栄へお客様を導く』こと。お客様の存続と繁栄こそ地域社会への貢献へつながるものと考えます。

法人税や所得税、消費税、相続税・贈与税の税務申告・税務相談のみにとどまらず、経営状況や業種、経営者様の方針に合わせて、司法書士や弁護士など様々な専門家とのネットワークにより、ワンストップによる経営サポートを行っています。

お話をうかがった方



社員税理士
廣田 恵里

会社概要

企業名

アザレア税理士法人

所在地(うわなだ事務所)

〒682-0816 鳥取県倉吉市駄経寺町2丁目15-1
電話:0858-22-6134 FAX:0858-22-6130

創業 1961(昭和36)年

代表者 代表社員 廣田 和幸

従業員数 全体:40名(内、うわなだ事務所24名)

事業内容 法人税や所得税、消費税、相続税・贈与税の税務申告、税務相談、経営アドバイス

所在地(昭和町事務所)

〒682-0806 鳥取県倉吉市昭和町2-114
電話:0858-22-6266 FAX:0858-22-4253

創業 1973(昭和48)年

代表者 代表社員 山田 梯次

従業員数 全体:40名(内、昭和町事務所16名)

事業内容 法人税や所得税、消費税、相続税・贈与税の税務申告、税務相談、経営アドバイス

WEB
サイト



<https://www.tkcncf.com/hirotakaikei>



WEB
サイト



<https://www.azalea-showamachi.com/>



聞かせて! センパイ



T・Tさん
(うわなだ事務所)

高校で簿記を学び、前職時代に日商簿記の資格を取得しました。自分の能力を活かすことができる会計の世界で、専門的な知識を学びたいと思い入社しました。

毎月関与先企業を訪問し、経営者様と業績の把握、経営課題の解決に向けて取り組んでいます。相談に対して迅速に対応し、感謝されるところにやりがいを感じます。

業種に応じた専門的知識を習得して、より質の高い経営支援を行うことができるようになりたいと思っています。



A・Mさん
(昭和町事務所)

「簿記資格を取得したのだから、それを活かせる職場で働きたい」と思い就職活動をしました。地元企業の方々と会話ができることも魅力のひとつでした。

巡回監査では、帳簿等の監査後試算表を基に現状の報告をします。毎月の目標売上を達成した時、原価率が目標よりも良かった時、経営者様や経理担当者の方の「やったぜ!」という笑顔が見られるのが一番うれしいです。目標に到達しない月があっても、次月の対策と一緒に考え、悩み、お話しできるのもこの仕事だからできることだと感じます。

経営者様との会話の中から将来のビジョンを聞き、「気づき」や「やる気」を与えられる計画書を作成したいです。計画書を基にPDCAサイクルを確実に実践し、企業の黒字化実現を支援したいです。

未来の仲間へ

お客様からさまざまな相談を受けることが多く、自分一人で判断することに迷う時がありますが、上司や先輩に相談しやすい環境にあります。日々お客様の対応が多く、やりがいを感じやすい職場です。お客様が求めることに対して迅速かつ的確に応え、関与先企業の繁栄に貢献していただきたいです。(T.T.)

事務所に入社するまでは税法に関心あまり興味がありませんでした。年末調整も記入して提出すればいいだけの資料だと思っていました。入社してすぐに年末調整の業務があり、そこで衝撃を受けました。税のしくみを知ることにより、自身にも役立つことがたくさんあります。税務の内容は深く、知れば知るほど「もっとたくさんの人に知ってほしい!」と思うようになります。(A.M.)

鵬技術コンサルタント株式会社

創業以来50年余り社会資本整備の一旦を担う
地域が抱える問題を分析し、解決へと導く



◆仕事への想い

建設コンサルタントには、地域のインフラを支えるという使命があります。想定を超えて、頻発する自然災害から人命を守るため、未来を見据えた地域インフラをデザインする必要があります。我々は、創業から50年蓄積してきた技術とICT技術を融合させながら、新たなフェーズに対応できる組織づくりに挑戦しています。次世代を担う若手技術者を育成し、組織として進化し続けることが重要だと考えています。



設計ミーティングの様子。



1m×1mの大きなドローン。3D測量に使います。

◆創業50周年を迎えて

地域インフラ整備のための調査や設計を行っており、地元の企業だからこそ、その地域にあった設計を目指しています。社員の40%を占める若手社員が第一線で活躍中です。入社時は建設コンサルタントの仕事を全く知らなかった社員も、数年で活躍できるように教育環境を整備しています。

求める人材は…

生まれ育ったこの地域の未来を支えようと思われる方、その思いがあれば専門技術の習得はできますし、教育訓練によって専門技術者に育てます。

お話をうかがった方



代表取締役社長
岩山 竜也さん

聞かせて! センパイ



Y・Tさん

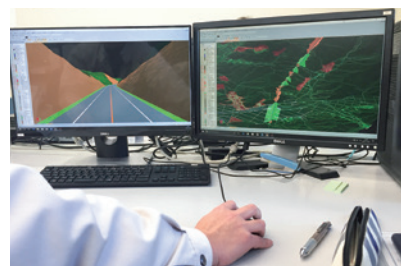
入社を決めたのは、説明会で感じた社員のあたたかい雰囲気でした。実際の職場では20~30代が4割ほどを占め、年齢の近い仲間が多く、気軽に相談できる環境が整っています。互いに刺激を受けながら成長できるのも魅力です。

現在は、道路や河川など公共インフラに関わる測量業務を担当し、現場での計測から図面作成まで幅広い業務を担当しています。建設コンサルとしてお客様と関わる場面では、先輩に支えてもらいながら、一緒に良い方法を考える機会が増えてきました。資格取得に必要なテキスト代や受験料、交通費・宿泊費を会社が一部負担してくれるため、着実にスキルを高められるのも心強い点です。

今後は測量士資格の取得を目指し、お客様へ最適な提案ができる技術者として、一步ずつできることを広げていきたいと思っています。

未来の仲間へ

私自身、建設コンサルの知識もゼロの状態に入社しました。それでも先輩方に支えてもらいながら、今はやりがいを持って働いています。経験や知識がなくても少しでも興味があるなら、ぜひ思い切って一步踏み出してみてください。一緒に成長していきましょう。



3D設計導入に向けて若手が中心になって挑戦中!

会社概要

企業名

鵬技術コンサルタント株式会社

所在地(本社)

〒682-0018 鳥取県倉吉市福庭町2-160
電話:0858-26-4695 FAX:0858-26-4636

創業

1973(昭和48)年

代表者

代表取締役社長 岩山 竜也

従業員数

全体:49名(内、市内事業所49名)

事業内容

建設コンサルタント、測量業務、補償コンサルタント、地質調査業務

WEB
サイト



<https://www.otori-eng.com/>

有限会社倉繁歯科技工所

誇りと情熱を持って仕事と向きあう
60年以上の事業歴をもつ老舗歯科技工所



入れ歯を製作中の様子。

60年以上の事業歴をもつ、当地では老舗の歯科技工所です。主に県内歯科医院からの技工依頼を受けていますが、最近では県外歯科医院・各地の大学病院などとの連携も生まれています。

地域の患者さん、さらにはそのご家族のQOL (Quality of life) を口元から支える仕事です。食べられなかったものが食べられるようになる、話しやすくなる、口元のコンプレックスから解放される、そういったお手伝いを歯科医院とともにしております。

歯科医院から依頼されるものは、入れ歯、被せもの、矯正装置、マウスピースなど多岐にわたります。また、製作するものは全てが患者さん一人ひとりに合わせたもので、一つとして同じものはありません。社員一人ひとりが専門技術を磨き、一点一点製作しています。



研修・商談を行うキャンピングオフィス。



求める人材は…

技術・使用機器などの変化に加え、近年デジタル化が急激に進んでいることから作業環境は大きく変化しています。そうした中、変化に対し前向きに柔軟に対応できる人材を求めています。

お話をうかがった方



専務取締役
倉繁 竜士さん

聞かせて! センパイ



H・Kさん

地元の鳥取県で就職先を探していました。当初は漠然と地元の歯科医療に貢献したいと考えていましたが、会社のさまざまな取り組みを知り、そこに惹かれ入社を決めました。

被せもの(クラウン・ブリッジ)の製作、CADを用いたデザイン等を担当しています。

患者さんの口腔内に調和する補綴物を製作することによりがいを感じています。どの業務においても、自分に任せたい・任せても問題ないと信頼されるよう、自身の能力を上げていきたいと考えています。

未来の仲間へ

個人的には、技術を要するこの職業はとても難しい職業の一つかなと感じています。しかし、その分自身のスキルアップが目に見えて分かりますし、患者さんの生活に対して直接貢献できている実感があります。とてもやりがいを感じる事ができると思います。



会社概要

企業名

有限会社倉繁歯科技工所

所在地

〒682-0034 鳥取県倉吉市大原632-16
電話:0858-22-2250 FAX:0858-22-2254

創業 1957(昭和32)年

代表者 代表取締役 倉繁 光信

従業員数 21名

事業内容 入れ歯・被せ物・マウスピース等の製作、学術機関との共同研究・臨床応用化、他業種への進出

WEB
サイト



<https://lab-kura.com/>

サンテラス税理士法人

日々の経理から経営相談まで
地方から業界最前線のサービスを目指して



【事務所全体像】一人ひとりゆったりスペースをとって作業しております。



【税理士法人会員証】
中国税理士会から受領したものです。



【事務所内相談スペース】こちらのスペースでお客様を接客しております。



【社内レクリエーション】
左：事務所ビアガーデン。右：スポーツ大会の当て。



お話をうかがった方



公認会計士・税理士
野口 和嵩さん

求める人材は…

簿記3級以上の知識が活かせます。
人と接することが好きな人材を求めます。

聞かせて! センパイ



Y・Yさん

入社前に簿記2級を取得し、せっくなので簿記の知識を役立てられる仕事をしようとしていた時、求人を知り応募しました。

現在、さまざまな業種の法人や個人事業主を担当させていただいています。毎月の監査業務の報告や経営アドバイス等を行うために、お客様と直接お話をすることが多くあります。人生の大先輩である方とお話しさせていただき大変勉強になります。

また、会計や税務の知識を勉強し、新しく得た情報や知識を習得すればするほど、提供することのできるサービスが増え、お客様から感謝をされる機会も増えています。

お客様から信頼を得て、永続的な発展・繁栄を支援できるようになりたいと考えています。お客様と会社の課題について話し合い、経営のアドバイスができるよう努めるとともに、より良い信頼関係を築けるよう、相手が本当に求めていることは何なのかを見極め、情報を提供できるよう、会計や税務の勉強、多方面の知識の習得を心がけていきます。

未来の仲間へ

入社してすぐはわからないことばかりですが、会計税務の継続的な勉強と目の前の業務をこなしていくうちに、知識がついてきます。

慣れてくると日々の会計業務から決算申告業務まで、全体の流れをイメージできるようになります。専門知識も必要ですが、知識が少しずつ身についてくると税金や制度の仕組み、経済の流れもつかめるようになってきます。やりがいもあってスキルアップも目指せる仕事です。

会社概要

企業名

サンテラス税理士法人

所在地

〒682-0018 鳥取県倉吉市福庭町2丁目100番地
電話：0858-48-1110 FAX：0858-48-1011

創業

1983(昭和58)年・2020(令和2)年法人設立

代表者

代表社員 野口 和嵩

従業員数

23名

事業内容 税務顧問、税務調査立ち合い、相続相談、相続税申告、会社設立、新規事業、確定申告、年末調整、生命保険、損害保険、創業、追加融資相談、経営分析、経営相談 HP作成、PC修理等、M&A、事業承継、不動産売買相談

WEB
サイト



<https://www.sunterrace-tax.com/>

株式会社ジーアイシー

未来の為に何ができるか考える
鳥取県の発展と地域住民の安心・安全を守る



パソコンで設計図を作っていきます。



現場写真や地形を見て最適な設計を提案します。



新入社員研修でドローンを飛ばす練習をしました。目標にうまく着地出来たら拍手。

当社は1988（昭和63）年の創業から35年を迎えました。創業以来のモットーとして掲げる「地域密着」のもと、鳥取県の発展と地域住民の安心・安全を守っています。

国土交通省や鳥取県、市町発注の公共工事のうち、道路・河川等の公共インフラを整備するために必要な測量設計調査を行っています。

この他に、各種インフラの監視システム開発に加え、看護・介護の場で患者を見守るシステムの開発にも取り組んでいます。



距離と角度が計測できるトータルステーションを使って測量します。

お話をうかがった方



代表取締役
田栗 信昭さん

求める人材は…

- ・ 郷土の発展に貢献できる仕事を求めている人
- ・ 目標に向かって何事も前向きに取り組む人

聞かせて! センパイ



M・Iさん

入社を決めた理由は主にふたつあります。

一つ目は地域に貢献したいという思いと、土木関係の仕事をしたいと思っていた

のでこの仕事を選びました。

二つ目は高校で測量を学んでいたため、その知識を活かしたいと思った事、その時の資格講座の講師としてジーアイシーの社長に来ていただいていたので、会社のことを知っていたというのが大きな理由です。

入社一年目は、現場で器械の操作をするのがメインでしたが、今は自分で現場を歩いて図面を作成しています。自分の計測した地形が形になったときには、とても達成感を感じます。また、自分で形に残るものを作るわけではないですが、インフラを支える大変重要な仕事だと誇りを持っています。

当面の目標は測量士の資格を取得することです。取得した後は、現場を管理する立場になるので、取得して終わるのではなくさらなる知識、技術力の向上に向けて日々研鑽を積んでいきたいです。

未来の仲間へ

少しでも気になったら企業見学でもいいのでぜひ会社に来てみてください。



会社概要

企業名

株式会社ジーアイシー

所在地(本社)

〒682-0802 鳥取県倉吉市東蔵城町125番地
電話:0858-23-3553 FAX:0858-23-3554

創業

1988(昭和63)年

代表者

代表取締役 田栗 信昭

従業員数

全体:39名(内、市内事業所29名)

事業内容

土木建設に関する測量・設計・調査(建設コンサルタント等事業)、受託案件、先端技術を用いたサービスの開発(システム開発事業)

WEB
サイト



<https://www.gicon.jp/>

公益財団法人動物臨床医学研究所

動物との共生の未来を探る 獣医師がつくった動物愛護の財団法人



アミティエフェスタの様子



猫舎の猫たち



ドッグランでくつろぐ犬たち



学会会場

獣医師が集まって創設した民間の財団で、1980（昭和55）年に獣医師の研究会を鳥取市で開催したことに始まります。1991（平成3）年に鳥取県の認可、2011（平成23）年には内閣府の認可を受けて公益財団法人となりました。獣医学の向上と動物愛護思想の普及啓発を目的に、動物臨床医学会や各種研究会を開催。学会はまもなく45周年を迎え、会員数はおおよそ1500人になります。

2011（平成23）年には、人と動物の会を発足し、2013（平成25）年には「人と動物の未来センター・アミティエ」の運営を開始しました。アミティエは、東日本大震災で被災した保護犬や保護猫を受けるところからスタートし、県内初の動物愛護施設であり、殺処分ゼロを目標に掲げています。2014（平成26）年からは鳥取県とコラボして、鳥取県動物愛護センターとして、県内の保健所の犬や猫の受け入れを開始。2018（平成30）年から鳥取市とも提携しています。小動物（犬猫）の臨床医が運営する動物愛護施設は国内でも非常に珍しく、注目度が高い施設でもあります。独立した猫舎や広々としたドッグランを備え、今までに700頭を超える動物を受け入れ、新しい飼い主さんに譲渡してきました。

求める人材は…

学会運営やアミティエの運営を行うさまざまな職種の職員が働いています。獣医師、事務員、アミティエスタッフ、トレーナーなどです。職種にもよりますが、学会や講習会の開催、アミティエでは動物の保護活動を行っています。犬猫などの動物が好きなことはもちろん、譲渡活動も行っているのでコミュニケーション能力の高い人を求めています。

お話をうかがった方



副理事長（常務理事・所長）
高島 一昭さん

聞かせて！ センパイ



A.Sさん

子どもの頃から犬を飼っていて、いつも犬がそばにいて、友だちや知り合いも犬や猫を飼っている人が多い環境で育ちました。このため、動物と触れ合ったり、お世話をしたりすることが大好きで、動物のお世話や譲渡活動に携わることができるアミティエで働くことを希望しました。

現在は、保護犬・保護猫のお世話と体調管理、施設管理、譲渡活動、イベントの開催、SNSを使った啓発活動などが主な仕事です。日々お世話している保護犬・保護猫の譲渡が決まった時や、譲渡になった保護犬がドッグランに遊びに来て元気な姿を見せてくれた時に、大変やりがいを感じます。怖がりや人に近づけない子や、病気を持っている子は、人懐っこい子や健康な子に比べて新しい飼い主さんがなかなか決まりにくいという現状があります。人慣れのトレーニングやSNSによる啓発活動を積極的に行い、できるだけ早く、新しい飼い主さんのもとへ譲渡できるよう努めていきたいです。

未来の仲間へ

保護犬、保護猫はみんなそれぞれ個性があり、その子に合わせたお世話が大切です。大変なこともあります。日々お世話をしている保護犬、保護猫たちの成長を見た時や、新しい飼い主さんの元に譲渡が決まり、譲渡された子も飼い主さんも笑顔になった姿を見ることができた時などにやりがいをたくさん感じます！

会社概要

企業名 公益財団法人 動物臨床医学研究所
所在地[本部] 〒682-0025 鳥取県倉吉市八屋214-10
電話：0858-26-0851 FAX：0858-26-2158
創業 1991（平成3）年
代表者 理事長 下田 哲也
従業員数 全体：11名（内、市内事業所等10名）
事業内容 獣医学に関する刊行物の発行、動物臨床医学会開催、講習会講演会開催。獣医療のスタッフの教育・養成、野生動物の保護管理、動物愛護思想の啓発、普及のための動物保護施設「人と動物の未来センター・アミティエ」の運営



<https://dourinken.com/>



西谷技術コンサルタント株式会社

「誠意、創意、熱意」を大切に 設計、測量、調査で地域に貢献

ユースエール、
くるみん認定を
受けました！

1958(昭和33)年創業の、県内で最も歴史と実績のある建設コンサルタントです。
安全で快適な地域づくりのため「誠意、創意、熱意」を社是として技術を研鑽し、道路、橋、河川、砂防施設等を計画、調査、測量、設計しています。さらに、これらインフラ施設を長期に維持・保全・管理するための調査、計画も行っています。
豪雨、地震などの災害時には現地を調査し、安全を確認したり、原因を特定し、災害復旧のための設計、測量、調査を行い地域に貢献しています。



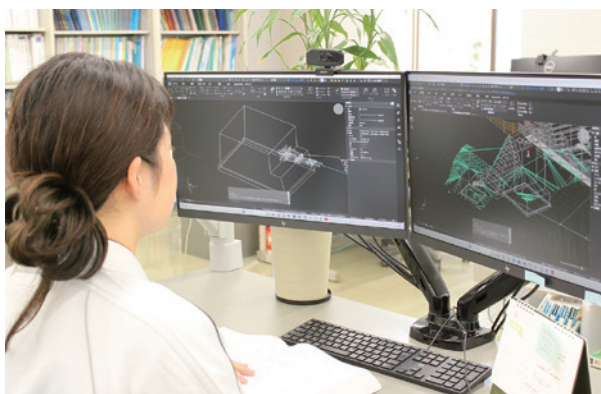
ドローン:MATRICE 300 RTK、搭載レーザー:SCOUT-M2X
UAVレーザー測量、空中写真点群測量で短時間に大量の3D点群データを取得します。

◆測量、調査、設計

調査では、ドローンや3Dレーザースキャナなど最新技術をいち早く導入し、効率化、高精度、安全な作業を、設計では、三次元設計の技術を導入し、より精度の高い設計技術を目指しています。また、県内で唯一、橋梁点検車を所有し、橋などの維持保全の専門部署を設けています。

◆地籍調査

土地の境界を一つひとつ所有者の方と確認をしながら図面と座標値を確定します。それにより、土地の相続や取引、災害復旧が円滑にできるようになり後世に残すことができます。また、リモートセンシング技術(物を触らずに調べる技術)を導入し、全国的にも先進技術を有しています。



建設DXの一環として3次元設計に取り組んでいます。

求める人材は…

各分野で県内トップクラスの技術者集団を目指し、資格取得の支援も含め若手の育成に力を入れています。地域に貢献する：誠意、技術を高める：創意、愛着を持ち粘り強く務める：熱意をもって、私たちと共によりよい鳥取県をつくり、共に働きたいのある会社作りを志す人を求めます。

お話をうかがった方



代表取締役社長
山本 賢一郎さん

聞かせて！ センパイ



M・Oさん

企業説明会に参加した時、インフラ(特に橋梁について)の説明を受け、「これからは橋を作るよりもいかに長持ちをさせるかが必要になる」と言われたことが印象的で、今では実際に維持管理課に所属しその業務に当たっています。橋梁の維持管理(補修検討等)、定期点検では、普段使用している橋梁などを別の視点から見る事ができるのが魅力です。

また、同級生が先に入社していたため、社内の環境を聞く事ができたので、安心して入社を決める事ができました。畑違いの分野から入ってきているので、今後は基礎的な内容などの勉強をしっかりと、技術士の資格の取得を目指します。

未来の仲間へ

「魅力ある職場環境をつくる」を経営方針の第一として、地域づくりに貢献しながら、鳥取の良さを満喫する生活を目指しています。



【設計本部の仲間】



【測量本部の仲間】

会社概要

企業名

西谷技術コンサルタント株式会社

所在地(本社)

〒682-0025 鳥取県倉吉市八屋354番地1
電話:0858-26-2411 FAX:0858-26-5537

創業

1958(昭和33)年

代表者

代表取締役社長 山本 賢一郎

従業員数

全体:122名(内、市内事業所等89名)

事業内容

測量・建設コンサルタント・地質調査・公共インフラ(道路・河川・橋梁など)の設計、維持

保全、それに伴う、測量・地質調査、補償コンサルタント、地籍調査・それに伴う情報システムの販売及びアフターサポート



<https://www.nishi-tc.co.jp/>

有限会社山根動物病院

飼い主の方に寄り添った獣医療の提供
日本トップクラスの医療技術の動物病院



倉吉動物医療センター・山根動物病院



CT検査装置



犬や猫がストレスなくお待ちいただけるように広い待合となっております

1970（昭和45）年に山根動物病院、1978（昭和53）年に米子総合動物病院を開業し、現在、県内にグループ病院として、倉吉動物医療センター・山根動物病院、米子動物医療センター、ゆうアニマルクリニックの3院を運営しています。

倉吉動物医療センターと米子動物医療センターは、県内で唯一、農林水産大臣指定小動物臨床研修施設の指定を受けています。さまざまな病気に対応できるように最新のCT検査装置など多くの検査装置を導入。人と同等の医療を提供することをモットーとし、検査に基づいた診断を行い、その診断に基づいた治療を行うという、基本に忠実な診療を提供しています。規模、設備、内容、技術とすべての面で県内随一で、特に心臓関係では最先端の医療技術を有する施設です。

病気の動物を救うための努力はもちろんですが、その治療方針については飼い主の方との十分なインフォームドコンセントを心がけ、治療を進めています。また犬や猫などの動物の保護活動や、けがや病気の野生動物の救護活動を行い、公益財団法人動物臨床医学研究所（P42参照）と共に、鳥取県で保護された疾病野生動物の治療にあたっています。

求める人材は…

認定医資格を持った獣医師や、国家資格の愛玩動物看護師、トリマー、事務員などが働いています。動物が大好きであることはもちろん、コミュニケーション能力の高い職員を求めています。女性職員が多く、結婚や出産を経ても働き続けられるよう福利厚生の充実を図り、30年以上働く職員もいるなど、長く働ける環境です。

お話をうかがった方



総院長
高島 一昭さん

聞かせて！ センパイ



H・Nさん

トリマーの専門学校に通い、就職活動ではトリミングサロンも検討しましたが、病気の知識も身に付けて動物たちの小さな体調の変化にも気づくことができるトリマーになりたいと、倉吉動物医療センターに入職。現在はトリマーとしてトリミングを行っています。お家ではなかなか切れないツメを切った時や、トリミングやグルーミングで綺麗になった犬を見て喜んでもらった時にはやりがいを感じます。トリマーなので医療行為はできませんが、動物病院スタッフとして、検査や治療の準備、動物の保定にかかわることがあり、こちらの仕事にもとてもやりがいを感じています。

今後は、トリマーとしての技術を磨いて、どこをどのようにカットしたらさらに可愛くなるのかを研究し、飼い主さんにもっと喜んでもらえるように頑張っていきたいと思っています。また動物の病気についてもさらに勉強して、信頼のおける動物スタッフになることが目標です。

未来の仲間へ

動物保護活動や野生動物救護に積極的に取り組んでいるので、貴重な経験ができると思います。珍しい動物のお世話をする機会も多く、さまざまな動物とふれあう中で、ここできが得られない知識・技術を身に付けられます。スタッフ数も多く、福利厚生が充実しているので、家庭や子どもを持っても長く働き続けられる職場です。



会社概要

企業名

有限会社山根動物病院

所在地(本社)

〒682-0025 鳥取県倉吉市八屋214-1

電話:0858-26-0839

創業 1970(昭和45)年

代表者 代表取締役 山根 和子

従業員数 全体:16名(内、市内事業所等8名)

事業内容 動物病院、鳥取県中部・西部の野生動物救護施設

WEB
サイト



<https://www.yamane-amc.com/>

倉吉シティホテル（株式会社ひまわり企画）

「ありがとう」のひと言を大切に
すべてのお客様に愛されるホテルを目指して



2023（令和5）年12月にプレミアムフロアがオープン。



お誕生日から記念日まで晴れやかな席を彩るフルコースです。



結婚式にはたくさんのスタッフが携わっています。新郎新婦様の想いに寄り添いサポートします。

求める人材は…

積極的な姿勢、おもてなしの心、コミュニケーション能力を持った人物です。

自主的かつ積極的に業務に取り組み、またお客様と一緒に働く仲間に思いやりを持ち、最高のサービスと喜びを提供できる方を歓迎します。

勿論、現時点でこれらをすべて満たしている必要はありません。将来このようになろうという熱意を持つ方にお会いしたいと思っています。

当社は非日常的であるホテルという空間で、高水準の接客スキルを身につけられる職場です。業務は宿泊受付、レストランサービス、婚礼プランナー、事務、企画、営業など多岐にわたります。そのため、希望があればさまざまな業務を経験することが可能であり、自分のスキルを活かせる部署で自分らしく働くことができます。その中で、スタッフ同士が協力し合い、すべてのお客様に愛されるホテルを目指しています。スタッフ同士が互いに敬意を持ち合い、活発にコミュニケーションをする場があるため、協力的な環境の中で自分のスキルを磨き、更に自身も成長することができます。

◆充実サービス

宿泊、レストラン・宴会、ウェディングの三つが主たるサービスとなります。

宿泊部門では2023（令和5）年12月に本館プレミアムフロアをリニューアルオープンし、レストラン、宴会部門では日本料理及び洋食で地元食材を用いた食事の提供を行っています。

婚礼部門では「倉吉という街で、大切な方々に祝福されるひととき」をテーマに一生の思い出に残る日の演出を行っています。



お話をうかがった方



総支配人
長岡 高史さん

聞かせて！ センパイ



Y・Yさん

もともと人と関わる仕事がしたいと思っていて、職場見学の時、年齢の近いスタッフの方が多く、優しく説明をしてくださり、小さな疑問でも笑顔で答えていただきました。その時の雰囲気がとてもよかったので、入社を決めました。

入社以来、このホテルで働いてきて思うのは、ここは地域のホテル業界のなかでもトップレベルのサービスを提供しているということ。未経験でスタートしても「ここまで成長できるんだ！ サービスのプロとして自信がついた！」きっとそう思えるはず。そんな日々のモチベーションは、やはりお客様にかけていただく「ありがとう」という一言です。その言葉に「よし！もっと良いサービスを目指そう」と鼓舞されています。

今後もっとサービス力、セールストーク力、対話力を向上させたいと思っています。毎日の業務の中で、お客様との対話をより質の高いものにするよう努力しています。また、定期的に振り返りを行い、改善点を把握することを意識しています。そして、常にお客様にとって価値あるサービスを提供できるプロフェッショナルとして成長していくことを目指しています。

未来の仲間へ

当社は、働く環境や雰囲気にも自信を持っています。ここは、皆が自分らしく活躍でき、成長できる場所です。20代～30代のスタッフがたくさん活躍しているので、すぐに馴染むことができます。またお互いに教えあい、学んでサポートし合うことを大切にしています。新しいアイデアや視点を積極的に受け入れ、チームとして成長していくことを目指しています。

何か質問があれば、遠慮せずに声をかけてください。皆さんと一緒に働けることを楽しみにしています。

会社概要

企業名

倉吉シティホテル

所在地

〒682-0023 鳥取県倉吉市山根543-7
電話：0858-26-6111 FAX：0858-26-6121

創業

1981（昭和56）年

代表者

代表取締役 藤井 武親

従業員数

83名

事業内容

宿泊業：宿泊、レストラン、宴会、ブライダル



<https://www.kc-hotel.com/>

有限会社大平フードシステム

Smile love smile —ほほえみ創造企業
飲食業は食を通じて人と人がつながる場所



ビールが上手に注げた時はうれしいです！



ミーティングをして問題解決や教育などを行っています。



「おいしかったよ！」の一言がやりがいに繋がります。

1976(昭和51)年に、倉吉駅前に「焼肉大平 倉吉本店」をオープン。現在は鳥取県内に6店舗、島根県に1店舗の計7店舗の独自ブランド飲食店を展開しています。倉吉市内では大平門倉吉本店のほか、「天ぶら大山そばくら福」「炭焼ちゃあしゅう大香房」を運営。地域の人たちに愛されて順調に事業を拡大しています。

現在は第二創業期を迎え、時代や社会の変化に合わせて新しい組織作りや、DX推進、新規事業の創出に注力。企業理念は「Smile love smile ほほえみ創造企業」。飲食業を通じて安心安全な食事を提供するとともに、お客様や地域に笑顔の輪を広げています。地域に根差した企業として、各店舗で鳥取県産品を取り入れたメニューを提供。鳥取ならではの食は、県内外のお客様から好評です。この他、自社加工場（セントラルキッチン）で一頭買いの鳥取和牛の精肉加工や、タレ類などを手作りで食の安心・安全に努めています。接客業はお客様の笑顔が見える素敵な仕事。「美味しかったよ」「ありがとう」の声が喜びと自信につながります。

求める人材は…

大平フードシステムは「食のエンターテインメント企業」です。食べることが好き、料理が好き、人を喜ばせることが好きなど、自分が自分らしく「わくわく」することを知っている人を求めています。接客業は大変な部分もありますが、お客様とのふれ合いは大きな喜びを生むお仕事です。

お話をうかがった方



代表取締役
加藤 敦久さん

聞かせて！ センパイ



N・Mさん

2017(平成29)年に「くら福」のオープニングスタッフとして入社。営業の仕事をしていましたが、たまたま求人広告を目にして興味

が湧き、入社。最初はみんなが知らないこと、わからないことばかりで大変なこともありましたが、協力して一からお店を作り上げました。現在の仕事内容は、店長代理のような役割を担当。店長不在の時は、店長の仕事を主任と分担してこなしています。ホール、キッチン、レジ業務と、店内の混雑状況を見ながら、お客様をお待たせしないようにオールマイティに動き、在庫管理も行います。

当店は、倉吉市内にはあまりない、手軽に天ぶらや大山そばを味わえる唯一無二のお店だと自負しています。大平フードのどの店舗にも共通していることですが、座敷席があり、お子様連れも安心して来店できるお店づくりをしているので、お客様からシニア世代まで、幅広いお客様と出会い、私たちのお店の良さを知っていただきたいです。

未来の仲間へ

スタッフは性別、年齢、国籍、担当業務に関係なく仲が良く、楽しい職場です。料理の商品開発では、「一番お客様と接しているから」とホールスタッフの意見をたくさん聞いてくれます。完全週休2日制を導入予定など、第二創業期の新しい体制づくりに取り組んでいる今、一緒に挑戦できるチャンスでもあります！

会社概要

企業名

有限会社大平フードシステム

所在地(本社)

〒682-0017 鳥取県倉吉市清谷町2丁目40

電話:0858-26-4422 FAX:0858-26-4442

創業

1976(昭和51)年

代表者

代表取締役 加藤 敦久

従業員数

全体:157名(内、市内事業所59名)

事業内容

飲食店経営、飲食事業開発



<https://www.taihei-g.com/>

ネクステージサービスクリエイツ株式会社

おいしい料理をリーズナブルに提供
「食」を通じて人の役にたち「職」を通じて幸せになる



倉吉市を拠点として、「飲食事業」「ファーム事業」を展開、倉吉市内では「炭火焼肉酒家牛角 倉吉店」を運営しています。

丁寧な接客対応を心がけ、おいしいお肉と料理をリーズナブルに提供する事、おいしい・安い、サービス・雰囲気が良いをコンセプトにしています。

未経験の方にも安心して仕事に取り組んでいただけるように、働きながら学べる会社を目指しています。本部にて研修もありますし、食品衛生講習、生肉食講習、防火管理講習等の修了証を取得することもできます。

あらゆる人の幸せに関わる食を通して、幸せになる仲間を求めています。



求める人材は…

当社の理念を理解・共有し、実践する意欲のある方、人と接するのが好きな方、人を喜ばすのが好きな方、同じベクトルで仕事ができるかを重視しています。

お話をうかがった方



代表取締役
山上 真治さん

聞かせて! センパイ



T・Kさん

もともと料理、食文化に少し関心があったことと、「店舗運営」ってどんなものなんだろう?というのも興味がありました。

日常の仕込みから営業などはもちろんですが、シフト作成やアルバイトの初期教育、運営システムや店舗環境の改善など、たくさんの方々と関わる機会があり、人との出会い、繋がり大切さを学ぶ事ができやういを感じています。

お客様がお食事中やお帰りの際、に楽しそうにされているのを見ると、良かったな、と実感します。

当たり前じゃない、この一つひとつのご縁に感謝をし、社会で役に立つ人材になれるよう心がけながら日々仕事をしています。

未来の仲間へ

“楽しくなければ仕事じゃない”と考え、喜びを見出せるようにコミュニケーション作りを大切にしています。

店舗運営をイチから学びつつ、お客様や従業員といった「人」に関わるのが好きな方や、マネジメント能力、コミュニケーション能力を磨きたい方にお薦めです。



会社概要

企業名

ネクステージサービスクリエイツ株式会社

所在地[本社]

〒682-0018 倉吉市福庭町2-8

電話:0858-24-5955 FAX:0858-24-5956

創業

2001(平成13)年

代表者

代表取締役 山上 真治

従業員数

全体:120名(内、市内事業所27名)

事業内容

飲食業



<https://nextage-sc.com/>



株式会社ホテルセントパレス倉吉

皆様に愛されるホテルを目指して
笑顔の発信・笑顔のお返し



1965(昭和40)年の創業から今日まで、倉吉市の玄関口JR倉吉駅前にて、半世紀以上事業を行ってきました。前身のレストラン富士より培われたおもてなしの心を継承し、現在は鳥取県中部地域において最大の客室数の宿泊棟と、ヨーロッパアンティストの宴会棟の運営を行っています。特に宴会場はヨーロッパのアンティーク家具を取り入れており、非日常を感じられる空間という特徴があります。

笑顔いっぱいのスタッフたちが自分たちの手で、「たくさんのお客様に選んでいただけるホテルをつくっていこう」「いつまでも変わることなく、たくさん笑顔あふれるホテルでありたい」と、日々さまざまなアイデアを出し、試行錯誤を重ねています。

◆ホテルセントパレス倉吉(宴会棟、宿泊棟)の運営

ヨーロッパから直接買い付けたアンティークな備品に囲まれたヨーロッパアンティストの宴会棟でのウェディング・宴会会議・レストラン事業。

◆EC事業(ヴィーガン料理専門店)

植物由来100%にこだわった料理・スイーツの通販サイト。植物由来100%だからヘルシーで低カロリー。アレルギーお持ちの方も安心です。

◆受託事業(高齢者マンションレストラン部門)

入居者の方の朝昼夕のお食事を毎日提供、楽しいライフスタイルのサポート。

求める人材は…



お客様に最高の体験を提供する宿泊施設として、スタッフ一人ひとりの情熱と献身により、地域に根差した高品質なサービスを提供しています。

私たちは、新たな才能を求めています。ここで働くことは、単なる仕事以上のものです。ゲストに対して、思いやりや温かさを示すと同時に、プロフェッショナルなスキルを磨くことができる絶好の機会です。

敬意、誠実さ、団結、創造性を大切にし、共に成長、共に新しい可能性を探求したいと考えている方を常に探しています。

あなたがもし、お客様との人間関係を築き、私たちのチームの一員となり、経験を積み、業界でのキャリアを発展させたいとお考えなら、私たちはあなたを歓迎します！ お客様の旅に思い出深い一ページを加え、私たちのコミュニティを豊かにしてくれることを、心より期待しています。



お話をうかがった方



代表取締役
名越 宗弘

聞かせて！ センパイ



Fさん

お客様の理想を現実にして、最高の1日を提案することが私のやりがいです。

セントパレスウェディングのコンセプトは「きちんとWedding」。目標は、「きちんとWedding」で理想の結婚式をお手伝いすることです。プランナーは新郎新婦様の要望(予算・日程・こだわり等)をヒアリングし、適切なプランの提案や打ち合わせ、結婚式当日のスタッフや料理の手配など、お二人の理想の結婚式の実現に向けて取り組んでいます。

未来の仲間へ

セントパレスウェディングで式を挙げたカップルは3000組以上。

座学での研修のほか、ロープレや下準備、先輩社員の打ち合わせに同席して現場を学ぶなど、じっくりサポートしていきます。一人で接客するようになってからも、経験豊富な先輩社員に常に相談できる環境なので、安心です！



会社概要

企業名

株式会社ホテルセントパレス倉吉

所在地

〒682-0022 鳥取県倉吉市上井町1丁目9-2
電話:0858-26-8888 FAX:0858-26-8754

創業

1965(昭和40)年

代表者

代表取締役 名越宗弘

従業員数

81名

事業内容

ホテルセントパレス倉吉(宴会棟、宿泊棟)の運営、EC事業(ヴィーガン料理専門店)、受託事業(高齢者マンションレストラン部門)



<http://www.stpalace.jp/>



株式会社ヴィス・コーポレーション

幅広い分野で活躍する美のエキスパート お客様の“なりたい”をかなえる場所



福庭町美容サロン、ヴィスベリーの店内。

当社の美に関する技術や商品により、お客様に心身ともに美しく・豊かになっていただく事に喜びを感じる、それぞれの分野のプロフェッショナルの集団です。

美に関する事やご本人様・ご家族のイベントの際は「ヴィスに相談しよう!」と、身近に感じていただける存在でありたいと思っています。

当社は4つの事業を行っており、サロンでは、カット・カラー・パーマ・ヘッドスパ・トリートメント・エアリーエクステ。リッシュでは、まつ毛エクステ・ネイル・アイブロウ・フェイシャル・痩身エステ・バック。クラシカではイベントによる、ヘアセット・メイク・着付け。トワニーティエルでは結婚式・成人式・卒業式・七五三・衣裳レンタルを行っています。



パーソナルカラーと骨格診断により、ベストな一着に出会えます。



豊富なアイテムの中より、お一人ずつの髪質に合わせた提案を受けられます。

求める人材は…



大前提として人と接するのが好きな方・人の喜びを自身の喜びに感じられる方を求めます。

次にコツコツとレッスンに取り組める方。技術職がメインの職種ですので、身体が覚えるまで反復練習を根気強くできる方が向いている職種だと思います。

お話をうかがった方



統括ディレクター
進木 裕子さん

聞かせて! センパイ



岩山 優莉さん

学生の頃に通っていた美容室だったので、社内の雰囲気が良いのもわかっていました。そして、なにより着付けやメイク、ヘアアレンジなど幅広く活躍できる場所だと思いました。

今年の4月にスタイリストデビューをさせていただき半年程経つのですが、毎日、多くの事を学ばせていただいています。週末には結婚式の親族様のヘアセットなどもさせていただいて、お客様に喜んでいただけることにやりがいを感じています。

今後は、サロン業務での技術向上につながるカラーやヘッドスパなどの資格取得、着付けやヘアメイクなどのサロン業務以外の仕事もこなしていけるように、幅広く勉強していきたいと思っています。

未来の仲間へ

迷ったらとりあえず挑戦してみる。私はこの会社で挑戦することの大切さを知りました。

人には平等にチャンスは巡ってくるものだと思います。挑戦して学ぶことはたくさんあります。新しいことをしようと考えている方は是非挑戦してみてください。



ヴィスベリー店スタイリスト。

会社概要

企業名

株式会社ヴィス・コーポレーション

所在地(本社)

〒682-0816 鳥取県倉吉市駄経寺町2-60-2

電話・FAX: 0858-22-1253

創業 1991(平成3)年

代表者 クラシックママ 仲村 美枝

従業員数 全体: 33名(内、市内事業所23名)

事業内容 美を軸とした、美容室・まつ毛、ネイル、エステのサロン・レンタル衣裳ショップ・写真スタジオの県内外展開



<https://vis-inc.com/>



社会福祉法人希望の家

一人ひとりに合った支援サービスを提供する
地域に根ざした障がい者支援施設



複数の支援者と一緒になってサポートをすることも。



利用者の方と、笑顔でふれあいます。



近隣の神社の清掃ボランティアの様子。

求める人材は…

障がい者支援に意欲のある方はもちろんですが、人と接するのが好きな方を求めています。職員同士が連携をとりながらチームとなって利用者の方をサポートしていくため、人と協力しながら物事を進めるのが得意な方をお待ちしています。

お話をうかがった方



次長
池田 賢子さん

聞かせて! センパイ



I・Sさん

私は身体障がい者のグループホームで働いたのち、希望の家で働き始めました。希望の家には精神や知的障がいの方が多く、利用者の方と言葉でのコミュニケーションをとることが多く、人と関わる仕事を望んでいた私にはとても合っていると感じています。また、上司は相談事を常に受け付けてくれ、それに対するレスポンスもとても早いので、安心して業務に携わっています。

障がい者支援では、利用者とのコミュニケーションが最も大事な仕事のひとつなので、機械やAIには任せることができません。そこに大きなやりがいとプライドを持ちながら働いています。

今後は介護福祉士やケアマネジャーの資格取得を目指し、研修や勉強に励みながら利用者の方々と「言葉」でより良い関係を築いていきたいです。

未来の仲間へ

人と関わるのが好きな人に、この仕事をしてほしいと見てほしいです。自分の行いひとつで、利用者の方の気持ちを動かせるとても面白い世界をぜひ一緒に見てみませんか。

会社概要

企業名

社会福祉法人希望の家

所在地

〒682-0854 鳥取県倉吉市みどり町3576-1
電話:0858-22-2978 FAX:0858-47-6738

創業 1958(昭和33)年

代表者 理事長 増井 壽雄

従業員数 60名

事業内容 障がい者支援(施設入所支援、生活介護、短期入所、日中一時支援、就労継続支援B型)、共同生活援助(GH 3か所)



<https://kibounoie1958.com>

社会福祉法人倉吉市社会福祉協議会

キミの未来を守りたいから……
市民の参加と協働による支え合いのまちづくり



地域との交流活動で、子どもたちにつながるの大切さを伝えています。



地域の方々と顔の見える良好な関係を築いています。



福祉の体験学習を通じて、児童・生徒の福祉の心を育てています。

求める人材は…

私たちは、人と人とのつながりや関係性を大切にしているので、豊かな人間性に加え、人の気持ちに寄り添うことのできる方を求めています。

笑顔と謙虚さ、周りの人への感謝の気持ちを忘れず、「地域づくり」を「未来への贈り物」として築くことのできる志のある方と一緒に働きたいです。

お話をうかがった方



事務局長
池田 貴久さん

社会福祉協議会は、地域福祉を推進する中核的な団体として、市民をはじめ、福祉団体や関係機関、行政等と連携・協働を図りながら「誰もが安心して暮らせる福祉のまちづくり」を進めています。

地域福祉の推進にあたっては、住民の主体的な支え合い活動が育まれるよう、13地区の社会福祉協議会や自治公民館、民生児童委員、福祉協力員等と一緒に、見守り活動やサロン活動、支え愛マップづくりなどを推進したり、中学校や企業が行う地域貢献活動では、地域との協同実践を行うためのコーディネートを行ったりしています。

また、市民の様々な困りごとの総合相談窓口として、その人に寄り添った“断らない相談支援”に努めています。倉吉市社会福祉協議会独自の助け合いの仕組みである「倉吉くらしの応援団」事業では、市民や企業からご寄付いただいたお米や野菜、調味料、缶詰などの食料品等を生活にお困りの方へお届けし、その人の自立を支えています。

聞かせて！ センパイ



K・Kさん

以前は金融関係の企業で営業を主に行っていました。元々人と話すことが好きな性格でもあったため、営業において地域のお客様

様と関わることはとてもやりがいを感じる仕事でした。そのうちに住民の方々が感じている暮らしの中の困りごとを意識するようになり、地域住民の相談役となっている社会福祉協議会への転職を決意しました。

現在は生活支援コーディネーターとして、担当エリアを巡回しながら地域の困りごとをリサーチし、それらの解決策を住民の皆さんと同じ目線になって一緒に考えています。自分の働きかけで困りごとの解決に向けた仕組みと一緒に考えることで、住民の方々から直接感謝の言葉を伝えていただけることに、大きなやりがいを感じています。その点は、住民の方一人ひとりとの距離が近いこの仕事ならではのことでないかと思っています。

今後も、住民と行政、地域関係者を繋ぐ役割であるという責任感を持ちながら、住民の方々に信頼していただけるような関係性を構築し続けていきたいです。

未来の仲間へ

住民の暮らしを支えるこの職業に明確なゴールはありません。しかし、自分の頑張りがダイレクトに地域へ影響を与えられるので、とても大きなやりがいを感じられる職業だと思います。

ぜひ一緒に明るく地域づくりの一手を担いましょう！

会社概要

企業名

社会福祉法人倉吉市社会福祉協議会

所在地

〒682-0872 鳥取県倉吉市福吉町1400

電話：0858-22-5248 FAX：0858-22-5249

創業 1957(昭和32)年

代表者 会長 坂本 操

従業員数 59名

事業内容 生活困窮者支援、倉吉くらしの応援団、見守り活動、サロン活動、支え愛マップづくり、福祉教育、ボランティア活動など



<https://kurayoshishakyo.com>



社会福祉法人敬仁会

満足いただける福祉サービス提供に努める 仁を以ってご利用者の生涯に寄り添う

社会福祉法人 敬仁会は、1958（昭和33）年に設立されました。翌年には心身に障がいのある人たちを受け入れる救護施設「敬仁会館」が開設され、1983（昭和58）年には県下第1号の民間による特別養護老人ホーム「ル・ソラリオン」を開設。現在は鳥取県内で高齢者施設6箇所、障がい者支援施設1箇所、救護施設2箇所、保育所3箇所と、様々な福祉サービスを提供し、東京都葛飾区、足立区にも高齢者施設と保育所を運営しており、法人全体で約1300名の職員が働いています。グループの社会医療法人仁厚会（P54参照）とも連携して、医療と福祉が一体となり、地域に根差した施設づくりに努めています。また、資格取得支援や、グループ独自で開催する「医療福祉学会」など人材育成にも注力。

「仁は人の心なり」という法人の理念のもと、地域社会とともに歩み、そして「テンドー ラビングケア（tender loving care）」と「スローライフ（slow life）」の2つの崇高な精神を胸にご利用者と向き合っています。



求める人材は…



福祉の専門知識は問いません。私たちが重視するのはご利用者に寄り添う「思いやりの心」です。専門的な知識や技術は入職後に一から身に付けることができ、新入職員研修にはじまり階層別研修、スキルアップ研修など教育制度が充実していて、介護福祉士などの資格取得もサポートしています。

お話をうかがった方



障がい者支援施設敬仁会館 支援員
田村 実早希さん

聞かせて！ センパイ



田村 実早希さん

私は障がい者支援施設「敬仁会館」で支援員として働いています。大学は県外に進学しましたが、家族の近くで暮らしたかった

ため地元での就職を考えていました。また、人と関わることが好きなので、ご利用者との関わりが多い福祉系の仕事を希望しました。

敬仁会には、合同企業説明会で質問がしやすく雰囲気が良かったこと、また、通勤のしやすさから入職を決意しました。今では5年目となり、ご利用者の食事助、入浴サポートなどの生活支援が主な仕事です。

仕事のやりがいは、ご利用者のできそうなことを考えて支援計画を立てて、結果としてその支援の方向性が間違っていなかったと感じた時。ご利用者がいつもより難しいワークに挑戦し「できた!」と喜び、自信を感じてもらえると、私たちも同じくらいうれしいです。今後は後輩ができたときに支援の根拠を理論立てて説明できるようになりたいです。

未来の仲間へ

アットホームで、上司や先輩からのフォローが手厚い職場です。ご利用者への支援の仕方や対応で迷った時も、先輩に相談できるので安心です。障がい者支援施設の仕事について、イメージできない人も多いと思いますが、私自身も配置された時、まったくわからない状態でした。最初はわからなくても、人とのかわりが好きならできる仕事だと思います!

会社概要

企業名

社会福祉法人敬仁会

所在地(本部)

〒682-0023 鳥取県倉吉市山根55

電話: 0858-26-3864

創業

1958(昭和33)年

代表者

理事長 藤井 一博

従業員数

全体: 1,269名(内、市内事業所等504名)

事業内容

福祉・介護、医療関連・医療機関/その他サービス



<https://www.med-wel.jp/>

医療法人共済会清水病院

開かれた医療、無駄のない医療を目指し
地域医療に貢献



様々な症例に対応できるよう、病院全体で学び続ける。



丁寧なリハビリテーション治療を行う。



治療の対応だけでなく、患者様とのコミュニケーションも大切にする。

清水病院は整形外科が主体の病院です。

1958(昭和33)年に山陰で初の整形外科専門の医院を開設しました。98の病床数を持ち、「整形外科なら清水病院」と地域の誰からも認められ、親しまれています。

各分野の専門医が専門外来としてスポーツ外来、リウマチ、脊椎・膝・肩・肘・手などの診療や手術を行い、さらには地域への還元として通所でのリハビリテーション、訪問看護、訪問リハビリ、居宅介護支援事業も行っています。自宅に戻ってすぐに日常生活を送れるような治療を行うことを心がけています。

また、グループ法人の社会福祉法人 健推会では、病院の近隣に「グループホーム・サポートハウスしみず」を運営、地域の要介護者の受け皿となっています。

病院は倉吉市中心部の宮川町にあり、通勤に便利な上、職員の年齢層も若く、活気があるので楽しく働ける環境です。

求める人材は…

看護師、薬剤師、臨床検査技師、理学療法士などの医療に関連する職種を募集しています。どの職種であっても明るく、チームワークが取れる人材を求めています。

希望があれば、職場見学もできますのでお気軽にお問い合わせください。

お話をうかがった方



事務部長
谷口 直樹さん

聞かせて! センパイ

H・Rさん

患者様の本心や本音に寄り添い、コミュニケーション等を楽しんでいただけるような支援・リハビリを行なうという病院のモットーに、私が目標とする言語聴覚士像に近いものを感じたため入社を決めました。

失語症、構音障害、高次脳機能障害、摂食嚥下機能の評価・リハビリ等を行なっています。

入院当初できなかったことが入院中のリハビリを経てできるようになった患者様が、「ありがとう」と笑顔でお話してくださるときに一番のやりがいを感じます。

日々の実践を活かして、より専門的な知識を増やし、患者さん一人ひとりの状態に合った評価や治療ができるようになることを目標に、これからも患者様に向き合っていきたいと思っています。

S・Mさん

自分自身が高校の部活動で怪我をしたときに、清水病院に通院していました。日常生活などへの不安を感じていた中、清水病院の職員の方々と患者さんとの関わり方を間近で見ることで、自分自身の不安が少なくなっていくと感じ、自分もこの病院で働きたいと思いました。自分が整形疾患を患ったことをきっかけに、リハビリテーションについて勉強していく中でも、整形疾患の分野に興味を持つようになり、整形外科に力を入れている清水病院への就職希望は大きくなりました。

患者さんができなかったことができるようになる過程を見ることができ、患者さんと一緒に喜びを感じられることが、この職の一番のやりがいだと思います。

リハビリによる機能向上、動作練習や必要な支援などを提案して、患者さんが退院後できるだけ困らないようにすることを目標にしています。

会社概要

企業名

医療法人共済会清水病院

所在地

〒682-0881 鳥取県倉吉市宮川町129
電話:0858-22-6161 FAX:0858-22-3030

創業

1958(昭和33)年

代表者

理事長 清水 正人

従業員数

167名

事業内容

医療業



<https://shimizuhospital.jp>

社会医療法人仁厚会

高齢者医療・福祉両面に力をそそぐ さまざまな職種でお互いを高めあう

県内東中西部に9か所の事業所があり、病院、介護老人保健施設、精神障害者社会復帰施設、保育園の事業を行い、保育から高齢まで人生の流れに沿って医療・福祉のサービスを提供しています。また厨房事業も行っており、すべての施設に栄養バランスに配慮した、安全でおいしい食事を提供しています。

倉吉市にある医療福祉センター倉吉病院は、医療圏に唯一の精神科病床を有する病院として、精神科医療の中心的役割を担っています。病院、介護老人保健施設又は障がい者施設が連携をとることにより、患者にあった医療を提供し続けることができます。

当法人では、医師、看護師、介護福祉士、療法士、診療放射線技師、臨床検査技師など20職種を超えるさまざまな職種がそれぞれの専門知識を共有し合い、お互い高め合える環境が特徴であり、働く上での魅力のひとつです。仕事を通じた社会貢献は必ず働きがいにつながります。患者・利用者に長く安心していただけるきめ細かなトータルケアを提供し生涯に寄り添っていく。それを使命として、時代と地域のニーズに応え続けます。

◆研修体制の充実・健康増進

教育・研修体制が充実しています。階層別研修、職種別研修、e-ラーニングの導入など、成長に応じた人材育成に取り組んでいます。介護福祉士、調理師など働きながら資格取得も目指せます。

職員の健康増進にも力を入れており、年2回の職員健診を実施し、自己負担はありません。また、健康診断における頭部、頸部MR検査、胸部CTの検査補助が受けられる他、脳ドックも職員価格で受けられます。通院医療助成制度もあり、健康で長く働いていただける取り組みを行っています。

その他、職員旅行、運動会、忘年会等さまざまなイベントを用意しています。



一緒に働く仲間をお待ちしています。

求める人材は…

- ・人に興味を持ち、人と接することが好きな人
- ・やわらかな発想ができる人
- ・自らものごとを開拓し、自己主張のできる人
- ・他分野にもアンテナを広げ情報を吸収する人
- ・幅広い趣味や特技をもち仕事に活かせる人
- ・ものごとを多角的にみて考えられる人
- ・一生懸命に取り組む人

お話をうかがった方



人事課

中原 佑さん

聞かせて! センパイ



S・Mさん

倉吉病院は自然豊かな環境と、職員間の良好なコミュニケーションが魅力です。病院の周囲を患者さんと一緒に散歩する時は、患者さんと四季を感じたり、病棟では見られない患者さんの表情を見られることもあります。忙しい病棟業務の合間の少しホッとできる時間を患者さんと一緒に味わうことができます。

病棟では見られない患者さんの表情を見られることもあります。忙しい病棟業務の合間の少しホッとできる時間を患者さんと一緒に味わうことができます。

病院の看護師というと病室内でのケアが多いイメージがあるかもしれませんが、精神科看護では病室以外の場所も使い、作業療法活動など様々なアプローチを多職種連携で行っています。コミュニケーションを大事にし、患者さんはもちろん、家族や場合によっては地域の協力も得て退院につなげられたときの喜びはひとしおです。

未来の仲間へ

●働きながら資格取得しステップアップ

介護福祉士、社会福祉士、看護師など、入職後働きながら通信教育課程での資格取得を応援する奨学金制度あり。

●休暇制度も充実

年間公休数は122日程度と多く、リフレッシュして働けます。また、採用日から有給休暇が付与されますので、入社直後の私用のお休みでも有給休暇が使えます。

●未来の医療福祉人材を応援する奨学金制度

医師、看護師、介護福祉士、薬剤師、作業療法士などの法人奨学金制度あり。資格取得後、仁厚会で貸付期間と同等年働けば返還免除となります。

会社概要

企業名

社会医療法人仁厚会

所在地(本部)

〒682-0023 鳥取県倉吉市山根43

電話:0858-26-1012 FAX:0858-26-1112

設立

1955(昭和30)年

代表者

理事長 藤井 一博

従業員数

全体:1,015名(内、市内事業所等490名)

事業内容

病院・介護老人保健施設・精神障害者

復帰施設・保育園の運営



<https://www.med-wel.jp/jinkoukai/>

社会福祉法人 和

よりよい地域生活を送るための サービスを提供



就労継続支援B型の菓子箱制作の様子。



支援の一環として、マーカーペンの組み立て業務を受託しています。



施設内の調理場で作ったクッキーは、地域で販売しています。

「社会福祉法人 和」は鳥取県の中部、倉吉市内を中心に福祉サービスを展開する社会福祉法人です。

障がいがあってもよりよい地域生活が可能となるよう支援し、共に歩んでいくことを理念としており、多機能事業所（就労継続支援B型と生活介護）や居宅介護事業、グループホームなど幅広い事業を鳥取県中部地区に8か所展開しています。様々な障がいに対応できる施設を持つため、資格を持つ人も持たない人も活躍できる上、入社後に研修もあるので未経験でも安心して働くことができる環境が魅力のひとつです。

利用者の方々のこれからの人生を考えながら、障がいの種類やその人個人の性格に合ったサービスを提供し、今までできなかったことをできるように支援していくため、従業員一同大きなやりがいを感じながら日々勤務しています。

求める人材は…

利用者の方とコミュニケーションをとることがこの仕事の大きな要素なので、人と関わることに楽しみを感じられる人はこの仕事に向いていると思います。

何事にも積極的に取り組める人であれば資格の有無は関係なく活躍できる環境があるので、少しでも興味があればチャレンジしてみてください。

お話をうかがった方



常務理事
八渡 和仁さん

聞かせて! センパイ



M・Sさん

社会福祉士の資格を活かし、県外にある知的障がい者の入所施設で働いていました。地元の倉吉に戻り、ExcelやWordの資格をとった後に和の事務員として働き始めました。

普段は利用者の方々へ介護費の請求などを行っていますが、利用者の方とパソコン上の文字列だけの関係で終わらないよう、定期的に現場に出て利用者の方とのふれあいを大切にしています。

もちろん現場に出る時間は以前の職場に比べると少なくなりましたが、だからこそ支援員として毎日顔を合わせていると気付かない些細な変化に気付けるので、前職の経験を活かしながらこれからも利用者の方々をサポートしていきたいです。

未来の仲間へ

利用者の方々と日々関わっていると、自分にはない考え方や行動を知ることができ、毎日新しい発見を得ながら生き生きと働くことができます。

飛び込みにくい業種かもしれませんが、あまり身構えることなく一度この仕事の面白さを体験してほしいです。



施設内に飾られる、利用者の方々が描いた絵。

会社概要

企業名

社会福祉法人 和

所在地

〒682-0018 鳥取県倉吉市福庭町1丁目365-2

電話:0858-26-7530 FAX:0858-26-6102

創業

2003(平成15)年

代表者

理事長 吉田 忠男

従業員数

90名

事業内容

障がい福祉サービス



<https://nagomi2003.jp/>



有限会社 和企画

利用者一人ひとりに向き合い、
それぞれの能力を伸ばすケアを提供



餅を丸める利用者の方々。



芋掘りなど、季節ごとのイベントも多く開催しています。



利用者の方々に合わせた支援を行っています。

求める人材は…

通所介護事業では資格がなくても勤務できます。ご利用者の暮らしをより良い方向へ変化させていくことができる仕事ですので、弊社をご利用くださる方やご家族の喜びを自分の喜びにできる人を求めています。

お話をうかがった方



代表取締役
種子 麻衣子さん

聞かせて! センパイ



Y・Yさん

私は以前まで、病院で勤務していましたが、出産をきっかけに夜勤のない職場への転職を考え、この会社に入社しました。

病院では看護師主導で行うケアのサポートばかりでしたが、ここでは自分で考えたり、同僚と相談しながらケアを進める「自分主体の介護」を行うようになり、大変な部分もありますがそれ以上に大きなやりがいを感じながら働いています。

また、ケアに関わる時間だけではなく、レクリエーションやゲームの活動に参加させていただくことで、利用者の方との距離が縮まり、より理解度の深い適切なケアを行える点も魅力のひとつです。

子育てをしながらの勤務ですが、急な子どもの体調不良などでも休みをとりやすい社内の雰囲気があり、育児や介護との両立はとてもしやすいと思います。

何か特別なことをしなくても、日々のケアの中で良い印象が残る職員になるべく、今後も頑張っていきたいと思っています。

未来の仲間へ

「介護」と聞くと重労働なイメージを持つ方も少なくありませんが、利用者の方々と直接触れ合い、生活を支える仕事なので感謝されることも多く、とても大きなやりがいを感じながら働くことができる職業だと思います。

資格取得の支援も充実していて、働きながらも資格が取得可能なので、未経験の方も大歓迎です。



会社概要

企業名

有限会社 和企画

所在地

〒682-0031 鳥取県倉吉市下余戸161-1
電話:0858-27-0301 FAX:0858-27-0305

創業

2008(平成20)年

代表者

代表取締役 種子 麻衣子

従業員数

80名

事業内容

介護保険事業(通所介護・訪問介護)

WEB
サイト



<https://www.nagomikikaku.net>

医療法人十字会 野島病院

いろいろな回復過程に携わることができる、
救急告示病院



意識がはっきりしない方や会話が難しい方、どのような方にも笑顔で声掛けをし、関わっていただけるよう心掛けています。



当院は、桜の名所で知られる打吹山の麓に位置し、脳血管疾患、消化器疾患を中心とする中部地区の救急告示病院です。急性期医療から慢性期、回復期医療を行い、関連施設の老人保健施設や訪問介護リハビリステーション、訪問介護ステーション、デイケア施設、居宅介護支援事業所等を有し、地域の人々の健康を守るため保健・医療・福祉の包括医療を行っています。

新人教育においては、プリセプター制度を取り入れており、新人看護師が日々、介護実践能力を獲得していただけるよう先輩看護師が教育環境の調整と指導を随時行っています。また、先輩看護師の上に中堅看護師も配置し、安心して働ける環境づくりを行っています。

2年目以降も、スタッフ一人ひとりが院内外の研修に参加し、各々のスキルアップを図る機会を設けており、資格取得のための支援も行っています。

求める人材は…

チームの一員として、看護師同士や他部門の職員と協力しながら看護・介護が実践できる方を求めています。看護スタッフは、院内スタッフの中でも患者様やそのご家族に近い存在です。患者様に寄り添い、求めておられる看護が何なのかを学び続けられる方と、ぜひ一緒に働きたいと考えています。

お話をうかがった方



看護部長
新田 由紀子さん

聞かせて! センパイ



I・Aさん

以前は鳥取市の病院で、手術室をメインに看護師として働いていました。野島病院では、さまざまな回復過程の患者様と関わることができるので、毎日学びの連続ですが同時に大きなやりがいを感じながら働いています。

現在は、急性期の方々を担当していますが、患者様が日々元気になっていく姿を見たり、「ありがとう」と直接感謝を伝えてくださると、この仕事を選んでよかったという気持ちになります。

はやく一人前の看護師になれるよう、優しく尊敬できる先輩方からより多くのことを吸収していきたいと思っています。また、以前患者様が「入院してからネイルができなくて悲しい」とおっしゃっていたのを聞いてから「介護美容」にも関心を持ち始め、体の健康はもちろん、心の健康もケアできるようなやり方を模索していきたいと思っています。

未来の仲間へ

野島病院では、どの病棟にいてもさまざまな病気や回復過程に携わることができるので、看護師にとって大きな学びを得られる場所だと思います。

また、尊敬できる優しい先輩方が、丁寧に指導してくださるので安心感も抜群です。ぜひ一緒に野島病院で活躍しましょう!

会社概要

企業名

医療法人十字会 野島病院

所在地

〒682-0863 鳥取県倉吉市瀬崎町2714-1
電話:0858-22-6231 FAX:0858-22-6843

創業

1966(昭和41)年

代表者

理事長 野島 丈夫

従業員数

431名

事業内容

医療業、社会保険・社会福祉、介護事業



<https://nojima-hospital.jp>



社会福祉法人みのり福祉会

地域の皆様との「ふれあい」を大切に
信頼され、愛される法人として



「森の遊び場」で自然を感じながら伸び伸びと



地域の方、利用者、職員がたくさん
笑顔で繋がる「福祉の里まつり」

「地域を愛し地域の皆様の幸せのために心を込めて奉仕します」を基本理念とし、地域から信頼され愛される法人として、地域の方とのふれあいを大切にしています。

児童、障がい者、高齢者の福祉事業を運営しており、25の施設が稼働しています。さまざま

な外部機関と連携し、地域の方との関係を築きながら、安定した運営を行っています。

階層別研修や委員会・部会活動を活発に行い、人材の育成と職員が働きやすい環境づくりに注力しています。

新任職員への、就業前と就職後のオリエンテーションや法人研修、各事業所での研修、所属長との適時の面談等で、定着に向けたサポート体制が充実しています。

◆向山保育園での仕事の内容や魅力

子どもたちが五感を使いながら伸び伸びと楽しく遊べるよう、自然を活かした環境づくりをしています。日々自然の中で保育をしているので、季節の移り変わりを身近に感じながら心豊かに仕事ができます。また年長児は年間を通して和太鼓の活動を行っています。保育者も一緒になって取り組み、音楽の楽しさや、友達と音や気持ちを合わせる楽しさ、そして、一生懸命に自分を発揮し成長していく子どもたちの姿に関わり、やりがいを感じます。



「ありがとう」の笑顔がやりがいに繋がっています（介護の仕事）

求める人材は…

保育士の他、介護員、調理員、看護師、理学療法士、作業療法士、介護支援専門員、臨床心理士、精神保健福祉士、公認心理師、事務員等の職種があります。

働き方は、家庭や自身の身体の状態等によって、個々にさまざまあります。希望する職場で自身の強みを活かし、生き活きと働いていただきたいと考えています。

園の保育士は…

子どもが好きなことはもちろんですが、子どもや保護者に思いやりを持って寄り添う気持ちを常に大事にしています。新任職員の頃から、得意な事を活かし、やる気を持ったり、前向きな考えができるような環境づくりも大事だと考えています。先輩・後輩が同じ目標に向かって協力して保育に取り組む事で、信頼関係を築いていきながら、お互いが成長できる仕事だと思っています。

お話をうかがった方



向山保育園 園長
倉光 智奈津さん

聞かせて！ センパイ



Y・Oさん

一番の決め手は、温かい雰囲気のある園だからです。園を訪問すると、喜んで迎えてくれました。

園庭の自然環境は魅力的です。

自然保育の中で工夫して遊んだり、五感で自然を感じて遊ぶことができると思いました。自然保育では自分自身の経験を通じた学びができるのではないかと思います。

クラス担任として、1歳児クラスの保育をしています。子どもたちの発達や、興味関心をみながら、保育内容を考え、実践していくことにやりがいを感じています。まずはクラス担任として経験を積むこと、各年齢の発達、クラス運営を学び、リーダーを目指します。

向山保育園は、私が卒園した保育園。自然体験や和太鼓の楽しさを子ども達に伝えたいと思います。現在は1歳児担任ですが、3歳～5歳の以上児クラスも経験し、どの年齢の子ども達にも関わられるような保育士になりたいと考えています。

未来の仲間へ

保育士は大変と思われがちですが、毎日笑顔であふれています。子どもの成長を見守る喜びもあります。アットホームな職場ですので、気軽に見学に来てくださいね。



みのり福祉会の3つの保育園は、とっとり自然保育認証園に登録されています。

会社概要

企業名

社会福祉法人みのり福祉会

所在地(本部)

〒682-0922 鳥取県倉吉市福守町448-1
電話：0858-29-5800 FAX：0858-29-5801

創業 1966(昭和41)年

代表者 理事長 村田 速実

従業員数 全体：440名(内、市内事業所363名)

事業内容 児童福祉事業、障がい者福祉事業、高齢者福祉事業



<https://minorifukusikai.com/>

鳥取中央農業協同組合

農業・農村の持つ役割や魅力を大切に
農業と地域を盛り上げる



鳥取県中部の1市4町(倉吉市、三朝町、湯梨浜町、琴浦町、北栄町)を対象エリアとした農業協同組合です。組合員や地域の方が安心して暮らせる地域社会づくりに貢献する、さまざまな活動を展開しています。事業は「農業する人を助ける事業」と「地域に暮らす人すべてを対象とした事業」に大きく分けられ、前者は新規就農者支援や、農業経営、新技術導入のサポート(営農指導)など。後者はJAバンクやJA共済の金融・保険事業、葬祭事業、ファーマーズマーケットなどを展開しています。

地域の人に広く地元の農畜産物を知ってもらう取り組みでは毎年「中部発!食のみやこフェスティバル」を開催。多くの来場者を集めています。また、地域に根差した組合として、地域での清掃活動、小学生を対象に食の大切さや農業の役割を伝える「あぐりキッズスクール」、倉吉の夏の風物詩「みつばし踊り」への参加など、地域貢献活動にも積極的です。このように、総合事業の強みを活かし、地域農業の振興や地域の活性化に貢献する活動に取り組んでいます。



求める人材は…

大学院卒、大卒、短大卒、高専卒、専門卒、高卒、全学部全学科が対象です。農業の専門知識があるに越したことはありませんが、幅広い業務があるので特定の知識を求めるものではありません。適性を考慮して配置しています。アウトドア同好会や野球部などのサークル活動もあり、職員同士の仲は良好です。



お話をうかがった方



教育人事課長
山本 昭さん

聞かせて! センパイ



K・Hさん

県外の大学に進学しましたが、就職を考える時に「生まれ育った地元のために働きたい」「困っている人の手助けができる仕事がしたい」という気

持ちがあり、地元の倉吉周辺での就職を希望していました。そんな時に、農協は助け合いの精神が根幹にあることを知り、JA鳥取中央への入職を志望しました。

現在は「企画管理課」という農協の決算や子会社の管理を行う部署で働いています。その中で、私が担当しているのは主にパソコンの導入の補佐といったパソコン関係の仕事や、決算関係の業務などで、その他にもさまざまな仕事があります。総務担当では扱わないJAの業務を裏で支える仕事、というイメージです。

入職して2年、上司や先輩方、同期たちに助けてもらうことが多く、自分自身の力不足を痛感する日々でもありました。今後は、仕事を覚えて、助けられるよりも助ける側になれるように努力していきたいです。

未来の仲間へ

JAというと、農業関係の仕事を思い浮かべるかもしれませんが、さまざまな仕事があり、地域の活性化に貢献できます。また土日祝日が休みで年間休日は120日以上ありますし、部署にもよりますが残業もほとんどありません。福利厚生もしっかり整っているので、安心して働くことができる環境です。



会社概要

企業名

鳥取中央農業協同組合(JA鳥取中央)

所在地(本所)

〒682-0867 鳥取県倉吉市越殿町1409

電話:0858-23-3000 FAX:0858-23-3070

創業 1998(平成10)年

代表者 代表理事組合長 上本 武

従業員数 全体:453名(内、市内事業所等239名)

事業内容 農家・畜産農家支援(営農指導)、農産物の販売、営農資材の購入事業、信用、共済、ファーマーズマーケット事業(直売所)など

WEB
サイト



<https://www.ja-tottorichuou.or.jp/>

株式会社エバークリーン

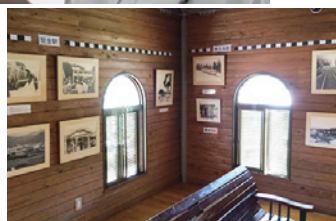
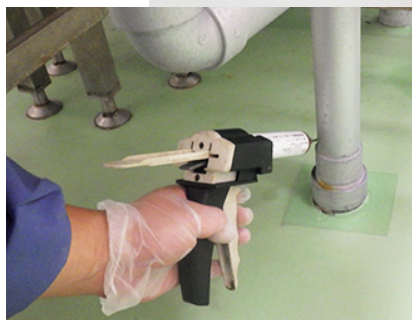
長年培ったノウハウで安心・快適を届ける
生活環境づくりをお手伝い



当社の事業は、ビルメンテナンス業、官公庁・一般企業・個人宅などの清掃管理、産業廃棄物収集運搬（ゴミ回収）、警備業（商業施設警備）、新聞販売店（新聞の配達）など多岐にわたります。

環境保全、環境美化と社会情報を提供し、お客様との信頼関係を結び、地域社会の繁栄に貢献します。

華やかな職業ではありませんが、社会インフラに関わるやりがいのある職業だといえます。



市から委託を受けて管理する倉吉線鉄道記念館。

求める人材は…



長期的計画が立てられる人。残念ながら人気のある職ではありませんが、活躍できる時間は長いです。実際、弊社スタッフの中でも80歳の方が活躍しています。さらに作業だけでなく、人員管理、営業と職域も広いです。

将来的に自分が何をしたいか目的意識がある人を求めます

お話をうかがった方



副社長
高橋 元さん

聞かせて！ センパイ



T・Sさん

先輩にさそわれて入社しました。やる気だいでチャレンジできると聞いたことが背中を押してくれました。

仕事は、床の洗浄やワックスかけ、エアコンの洗浄やガラス清掃と多岐にわたります。清掃完了後のきれいな現場、そしてお客様からのお礼の言葉が一番のやりがいです。

今後の目標は、管理職につくことです。現場を知り、培った経験を活かしたいです。そのためにも、資格取得を目指して勉強しています。

未来の仲間へ

和気あいあいとして、明るく楽しい職場です。



会社概要

企業名

株式会社エバークリーン

所在地(本社)

〒682-0018 鳥取県倉吉市福庭町1丁目288番地

電話：0858-26-1375 FAX：0858-26-6337

創業 1964(昭和39)年

代表者 代表取締役 藤井 武親

従業員数 全体：97名(内、市内事業所51名)

事業内容 ビルメンテナンス業・産業廃棄物収集運搬業・警備業新聞販売店、古物商

WEB
サイト



<https://ever-clean.info/>

倉吉商工会議所

企業や地域の安定・発展を図るため
課題を解決し倉吉を元気に



倉吉商工会議所は1899(明治32)年の設立以来、時代の移り変わりとともに名称・体制を変えながらも「中小企業の活力強化」と「地域経済の活性化」による倉吉の成長を目指して、活動を継続、発展させてきました。今では1079会員企業(2023(令和5)年4月)、全国515の商工会議所のネットワークを有しさまざまな活動を展開しています。

関係機関への要望活動をはじめ、中小企業の経営課題へのきめ細かなサポート、創業や経営革新への挑戦支援、企業の国際化支援、検定事業を通じた産業人材の育成、中心市街地活性化推進、観光振興、そして全国の経済人との経済交流など多岐にわたります。これらの根底にあるのは中小企業・地域が抱えるさまざまな課題の解決とそれによって倉吉を元気にすることであり

ます。
展開している事業は幅広く、さまざまな方々と触れ合う中で自身のやりがいや成長を感じることができま



お話をうかがった方



総務課振興係長
出西 尚弘さん

求める人材は…



積極性・協調性があり、コミュニケーションが好きな方を求めています。専門的な知識については、採用後に各種研修会に派遣して身に付けていただきます。

聞かせて! センパイ



T.Iさん

倉吉商工会議所は、倉吉を元気にし、地域のにぎわいをつくりだすためのさまざまな取り組みをしています。

例えば、事業を営む方のための「金融・税務・経営・労務」などの相談・指導、経営に役立つセミナー・講演会の開催などを行っています。また、新規創業を予定している方向けの個別相談指導や、少人数制のゼミナール形式で行う「創業セミナー・創業スクール」の開催など、商工業者の事業活動における幅広い支援を行っています。

経営相談や創業に関する事以外にも「共済・年金・保険制度」のご案内をしたり、日本商工会議所主催の検定事業(簿記検定や珠算検定など)を開催し、少しでも多くの方が受験し、資格を取得出来るよう、普及活動にも取り組んだり、さまざまなことをしています。

その他にも、まちづくりや地域振興として「商店街の活動支援・地域産業おこし」等の、お祭りやイベントを行うことで、地域社会を豊かにする活動をしています。

未来の仲間へ

倉吉商工会議所では、仕事を通じて、私たちが日々生活している倉吉について多くのことを学ぶことができます。さまざまな業種の方と接する機会があるので、担当する業務からさまざまな知見を得たり、倉吉の魅力について知ることができたりするのも商工会議所の大きな魅力の一つだと思います。

私たちと一緒に元気の倉吉を創りませんか?

会社概要

企業名

倉吉商工会議所

所在地

〒682-0887 鳥取県倉吉市明治町1037-11
電話:0858-22-2191 FAX:0858-22-2193

創業

1899(明治32)年

代表者

会頭 河越 行夫

従業員数

15名

事業内容 関係機関への要望活動をはじめ、中小企業の経営課題へのきめ細かなサポート、創業や経営革新への挑戦支援、企業の国際化支援、検定事業を通じた産業人材の育成、中心市街地活性化推進、観光振興、全国の経済人との経済交流など

WEB
サイト



<http://www.kurayoshi-cci.or.jp/>

←至 米子方面

北栄町



A detailed map of the area around JR Utsunomiya Station. The station is located at the top center, with tracks and platforms visible. Major roads are shown in yellow, including Route 179 (top left), Route 27 (top center), Route 45 (top right), Route 17 (center), Route 18 (left), Route 9 (center left), Route 51 (right), Route 49 (far right), Route 15 (center right), Route 16 (center right), Route 26 (center left), Route 42 (center left), Route 41 (bottom left), Route 39 (bottom center), and Route 40 (bottom center). The Utsunomiya City Rikkyo Junior High School (倉吉市立河北中学校) is located to the left of the station. The Utsunomiya Sports Culture Center (倉吉体育文化会館) is located to the right of the station. The Utsunomiya Fire Station (倉吉消防署) is located at the bottom center. The Tone River (利根川) is shown on the left side of the map.

A map of the Kurage area in Osaka. The map shows a grid of streets and a river, Tenno River (天神川), on the left. Key locations marked include Kurage Police Station (倉吉警察署) and Kurage North High School (倉吉北高等学校). A bus stop is indicated by a white rectangle on a dashed line at the bottom, with a label 'JR 倉吉駅' (JR Kurage Station) above it. Various numbered blue circles (24, 6, 43, 37, 35, 57, 10, 52, 44, 19, 30, 22) are scattered throughout the map, likely representing bus stops or specific points of interest. A blue shield with the number 179 is also visible at the top.

倉吉

● 大山池野営場

やまもり温泉・
キャンプ場

←至 大山・鏡ヶ成

↓至 岡山県



企業名

掲載頁

①株式会社A & E	4	③⑩日ノ丸産業株式会社	33
②株式会社アオキ建設	5	③⑪株式会社九十	34
③井戸垣産業株式会社 (ホームデコ)	6	③⑫倉吉信用金庫	35
④株式会社井中組	7	③⑬大山日ノ丸証券株式会社	36
⑤有限会社イワマ商会	8	③⑭アザレア税理士法人	37
⑥株式会社エナテクス	9	③⑮鵬技術コンサルタント株式会社	38
⑦株式会社小鴨	10	③⑯有限会社倉吉歯科技工所	39
⑧寿ホームズ株式会社	11	③⑰サンテラス税理士法人	40
⑨有限会社酒井建設	12	③⑱株式会社ジーアイシー	41
⑩中海工業株式会社	13	③⑲公益財団法人動物臨床医学研究所	42
⑪有限会社中野塗装工業	14	③⑳西谷技術コンサルタント株式会社	43
⑫福井土建株式会社	15	③㉑有限会社山根動物病院	44
⑬株式会社ベクト総業	16	③㉒倉吉シティホテル	45
⑭中国電力ネットワーク株式会社	17	③㉓有限会社大平フードシステム	46
⑮株式会社新日本海新聞社	18	③㉔ネクステージサービスクリエイティブ株式会社	47
⑯日本海ケーブルネットワーク株式会社	19	③㉕株式会社ホテルセントパレス倉吉	48
⑰株式会社プロビズモ	20	③㉖株式会社ヴィス・コーポレーション	49
⑱株式会社LEA	21	③㉗社会福祉法人希望の家	50
⑲日ノ丸自動車株式会社	22	③㉘社会福祉法人倉吉市社会福祉協議会	51
⑳日ノ丸ハイヤー株式会社	23	③㉙社会福祉法人敬仁会	52
㉑流通株式会社	24	③㉚医療法人共済会清水病院	53
㉒岩世自動車株式会社	25	③㉛社会医療法人仁厚会	54
㉓小林薬局有限会社	26	③㉜社会福祉法人和	55
㉔山陰酸素工業株式会社	27	③㉝有限会社和企画	56
㉕株式会社JA中央サービス	28	③㉞医療法人十字会野島病院	57
㉖スイコー株式会社	29	③㉟社会福祉法人みのり福祉会	58
㉗有限会社長生堂	30	③㊱鳥取中央農業協同組合	59
㉘東宝企業株式会社/新あじそう株式会社	31	③㊲株式会社エパークリーン	60
㉙株式会社バルコス	32	③㊳倉吉商工会議所	61

■ お問い合わせ先

倉吉市役所

経済観光部 しごと定住促進課

〒682-8633
鳥取県倉吉市堺町2丁目253-1
(第2庁舎)

TEL. 0858-22-8129

FAX. 0858-22-8136

✉ shoukou@city.kurayoshi.lg.jp
🌐 <https://www.city.kurayoshi.lg.jp/>

※取材の内容は2026(令和8)年1月現在のものです。

WEB
サイト

