

区分番号 2026-02

土地所在	倉吉市関金町関金宿字土手ノ内202番1
地目※	宅地
地積※	2288.59㎡
都市計画区域	非線引き都市計画区域
地域地区	用途指定なし
容積率	400%
建ぺい率	70%
上水道	・隣接する北側道路に水道本管が埋設されています。 ・水道利用に当たっては、加入金及び給水工事費等の負担が必要となります。
下水道	・隣接する北側道路に下水道本管が埋設されています。
別途費用	売却にあたり、下記費用が別途必要となります。 ・土地売買契約書貼付け印紙代金 ・所有権移転を行う際の登録免許税
その他	・土壌汚染、地下埋設物及び地盤に関する調査は行っていません。 ・敷地北側に電柱があります。 ・物件の引渡しは現状有姿のままで行います。物件引渡し後の土地利用及び越境物等に関し、隣接土地所有者、周辺住民等との調整が生じた場合の協議は、すべて買受人において行っていただきます。 ・隣地との境界確定には市は関与しませんので、買受人と隣接土地所有者との間で協議してください。 ・現地説明会は実施しません。物件の下見、関係公募、土地利用にあたっての関係法令等については、買受希望者において十分調査確認してください。

全景写真



地積測量図

別添

※地目・地積は登記簿によるものです。

登記年月日：平成30年11月22日

これは図面に記録されている内容を証明した書面である。
令和6年11月13日
鳥取地方務局倉吉支局

登記官

釜谷和雄

地積測量図

土地の所在 倉吉市関金町関金宿字土手ノ内

平面直角座標系の番号 V系
測量年月日 平成30年11月9日

地籍多角点座標リスト			
点名	標識	X	Y
14:Q2001003	真鍮銀	-70010.443	-52074.455
15:Q2001002	真鍮銀	-70006.525	-52117.189
角度及び距離			
器械点	視準点	角度	距離(m)
14:Q2001003	4:1	279-24-54	48.20m

座標求積表

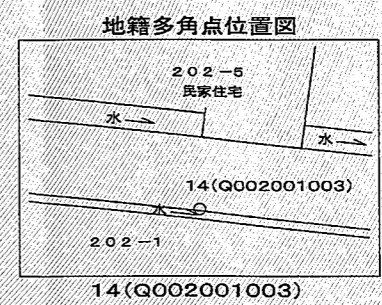
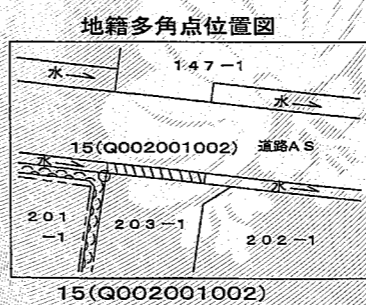
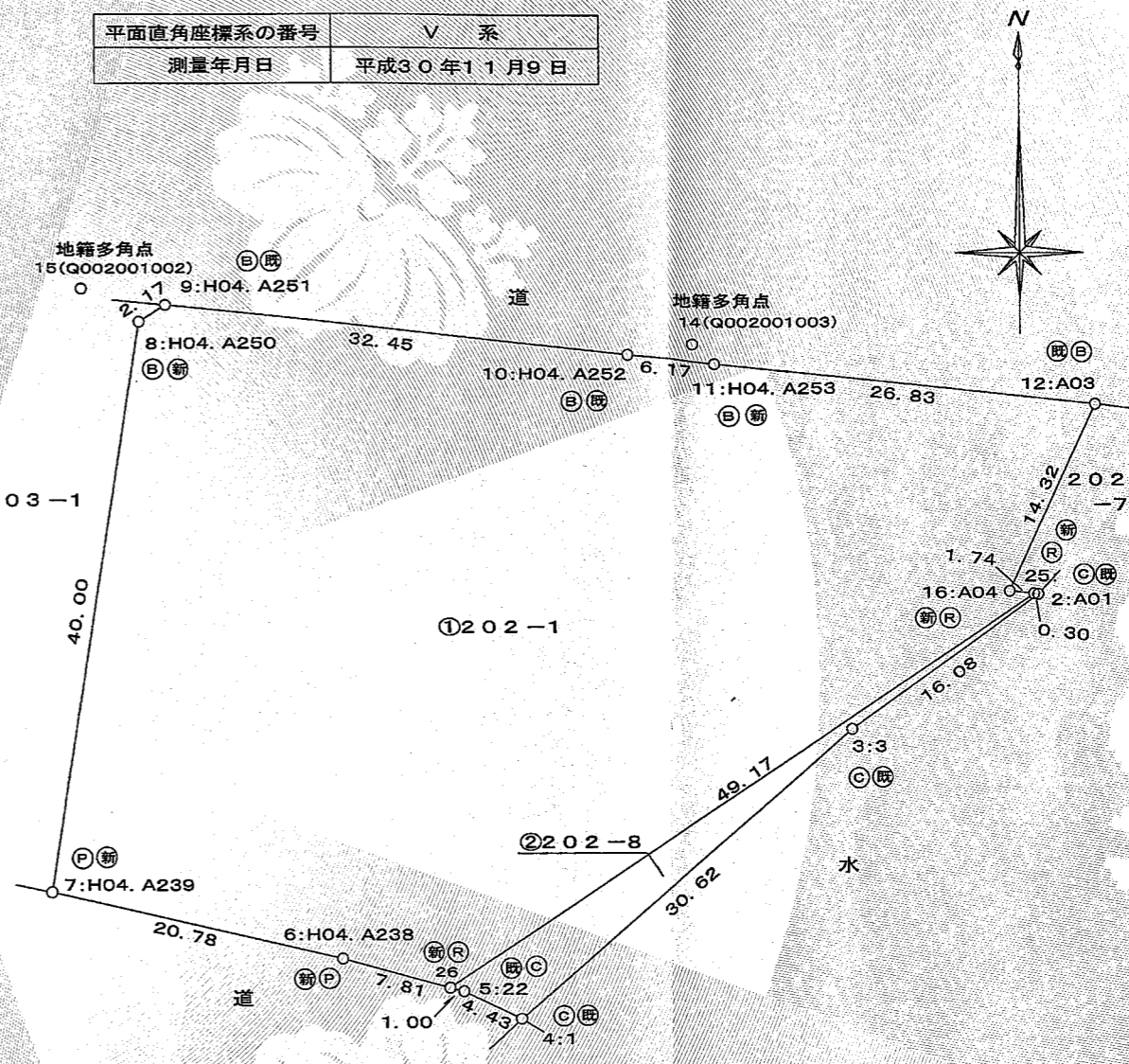
地籍番 ①202-1				
点名	標識	X	Y	辺長
9:H04.A251	()	-70007.686	-52111.321	2.17
8:H04.A250	()	-70008.838	-52113.162	40.00
7:H04.A239	()	-70048.344	-52119.441	20.78
6:H04.A238	()	-70052.918	-52099.170	7.81
26:	()	-70054.926	-52091.619	49.17
25:	()	-70027.772	-52050.624	1.74
16:A04	()	-70027.584	-52052.354	14.32
12:A03	()	-70014.635	-52046.236	26.83
11:H04.A253	()	-70011.798	-52072.920	6.17
10:H04.A252	()	-70011.129	-52079.058	32.45
		倍面積	4577.187613	
		面積	2288.5938065	
		地積	2288.59	m
		坪数	692.30	坪

地籍番 ②202-8				
点名	標識	X	Y	辺長
2:A01	()	-70027.804	-52050.326	0.30
25:	()	-70027.772	-52050.624	49.17
26:	()	-70054.926	-52091.619	1.00
5:22	()	-70055.183	-52090.653	4.43
4:1	()	-70057.075	-52086.648	30.62
3:3	()	-70037.094	-52063.446	16.08
		倍面積	185.563324	
		面積	92.7816620	
		地積	92.78	m
		坪数	28.07	坪

小計 2381.3754685

境界標の種類

筆界	境界標の種類	筆界	境界標の種類
Ⓟ	プラスチック杭	Ⓞ	コンクリート杭
Ⓡ	アルミ加工プラスチック杭	Ⓟ	金属銀
Ⓢ	既設境界標	Ⓣ	新設境界標



作成者 土地家屋調査士 倉吉市駐経寺町二丁目1
藤田 義 (平成30年11月9日作成)
(鳥取県土地家屋調査士会用紙)

申請人 倉吉市長 石田耕太郎

縮尺 1/500

