

令和4年度

# 予算編成資料

令和4年3月 倉吉市



## 令和4年度当初予算会計別一覧表

単位：千円、%

区分	当初予算額 令和4年度(A)	当初予算額 令和3年度(B)	差引 (A)－(B)	対前年比 (A)／(B)
一般会計	28,795,173	28,520,063	275,110	101.0
国民健康保険事業	5,327,674	5,079,891	247,783	104.9
介護保険事業	5,639,031	5,555,929	83,102	101.5
後期高齢者医療事業	726,199	629,964	96,235	115.3
温泉配湯事業	6,657	6,559	98	101.5
土地取得事業	1,001	1,003	△2	99.8
駐車場事業	6,650	6,056	594	109.8
高城財産区	3,637	2,493	1,144	145.9
小嶋財産区	1,505	1,515	△10	99.3
北谷財産区	893	893	0	100.0
上北条財産区	7,913	14,583	△6,670	54.3
小計	11,721,160	11,298,886	422,274	103.7
水道事業	1,525,929	1,489,475	36,454	102.4
下水道事業	4,379,877	4,593,413	△213,536	95.4
合計	46,422,139	45,901,837	520,302	101.1

企業会計

企業会計

基金の状況【令和4年度当初】

(単位：千円)

区分	令和3年度末 現在高 A	令和4年度		令和4年度末 見込額 A+B-C
		積立見込額 B	取崩見込額 C	
文化基金	3,447	2		3,449
博物館資料整備基金	4,424	2		4,426
緑を守り育てる基金	22,715	2	1,321	21,396
職員退職手当基金	245,202	5		245,207
公共施設等建設基金	27,313	1		27,314
教育振興基金	178,783	555	1,464	177,874
ふるさと農村活性化基金	17,975	1		17,976
集落排水事業推進基金	19,676	1	19,677	0
若者の定住化促進基金	613,813	266	49,000	565,079
遥かなまち倉吉ふるさと基金	1,636	2		1,638
企業立地推進基金	51,656	2		51,658
地域産業振興基金	55,312	3	1,000	54,315
倉吉ふるさと未来づくり基金	711,264	600,016	660,181	651,099
三松奨学育英基金	33,526	6,520	3,658	36,388
森林環境整備基金	35,809	37,472	29,727	43,554
地方創生臨時交付金基金	75,061	3	21,385	53,679
財政調整基金	1,912,213	75,025		1,987,238
減債基金	1,380,618	24	153,307	1,227,335
計	5,390,443	719,902	940,720	5,169,625

(単位：千円)

区分	令和3年度末 現在高 A	令和4年度		令和4年度末 見込額 A+B-C
		積立見込額 B	取崩見込額 C	
国民健康保険財政調整基金	724,750	41,038	190,000	575,788
介護保険財政調整基金	282,437	21	56,521	225,937
公営企業等財政調整基金	37,407	495	1	37,901
高城財産区財政調整基金	35,773	1	3,635	32,139
土地開発基金	21,931	1	1,000	20,932
計	1,102,298	41,556	251,157	892,697

## 一般会計 当初予算額の推移(H17以降)

(単位:千円)

予算規模 順位	年度	当初予算額	補正後(肉付予算)	当初予算額		補正後(肉付予算)		
				対前年度増減	対前年度増減率(%)	対前年度増減	対前年度増減率(%)	
18	H17	23,059,976						
14	H18	24,654,848	24,792,642	1,594,872	6.92	1,732,666	7.51	※H17当初:H18補正後
16	H19	24,343,171		△ 311,677	△ 1.26	△ 449,471	△ 1.81	※H18補正後:H19当初
17	H20	23,843,239		△ 499,932	△ 2.05			
15	H21	24,453,619		610,380	2.56			
12	H22	26,385,137	26,464,742	1,931,518	7.90	2,011,123	8.22	※H21当初:H22補正後
10	H23	26,675,528		290,391	1.10	210,786	0.80	※H22補正後:H23当初
13	H24	26,030,590		△ 644,938	△ 2.42			
11	H25	26,557,360		526,770	2.02			
4	H26	25,822,085	28,067,092	△ 735,275	△ 2.77	1,509,732	5.680	※H25当初:H26補正後
1	H27	29,216,406		3,394,321	13.15	1,149,314	4.09	※H26補正後:H27当初
6	H28	27,951,654		△ 1,264,752	△ 4.33			
7	H29	27,658,999		△ 292,655	△ 1.05			
8	H30	26,449,072	27,376,557	△ 1,209,927	△ 4.37	△ 282,442	△ 1.02	※H29当初:H30補正後
5	R01	27,966,602		1,517,530	5.74	590,045	2.16	※H30補正後:H31当初
9	R02	27,364,423		△ 602,179	△ 2.15			
3	R03	28,520,063		1,155,640	4.22			
2	R04	28,795,173		275,110	0.96			

## 義務的経費の推移(一般会計当初予算ベース)

(単位:千円)

区分	人件費	公債費	扶助費	計	対前年度増減
H30 ※肉付後	3,736,423	2,781,651	5,993,249	12,511,323	70,788
R01	3,667,367	2,894,735	6,045,080	12,607,182	95,859
R02	4,083,929	2,965,986	5,936,545	12,986,460	379,278
R03	4,196,741	2,851,579	5,920,390	12,968,710	△ 17,750
R04	4,188,506	2,901,348	6,115,579	13,205,433	236,723

## 財政指数等(普通会計ベース)

(% )

(千円)

(% )

区分	経常収支比率		地方債残高		実質公債費比率
	当初予算	決算	普通会計	一般会計	
H30	100.3	95.9	30,798,839	30,785,196	13.4
R01	98.2	95.8	30,476,114	30,471,827	13.0
R02	95.0	90.6	30,476,550	30,476,550	11.6
R03	93.9	-	29,110,638	29,110,638	11.2
R04	93.2	-	28,337,409	28,337,409	10.9

※ なお、令和3・4年度については予算に基づく推計値であり、決算時に必ず変更になります。

## 一般会計科目別予算額対比表

(歳入)

(歳出)

(単位：千円)

科 目	令和4年度 予 算 額 (A)	構成比 (%)	令和3年度 予 算 額 (B)	構成比 (%)	令和3年度 最終予算額 (C)	構成比 (%)	対前年度		科 目	令和4年度 予 算 額 (A)	構成比 (%)	令和3年度 予 算 額 (B)	構成比 (%)	令和3年度 最終予算額 (C)	構成比 (%)	対前年度	
							予算比 (A)/(B) (%)	対前年度 最終予算比 (A)/(C) (%)								予算比 (A)/(B) (%)	対前年度 最終予算比 (A)/(C) (%)
1 市 税	5,629,817	19.5	5,084,251	17.8	5,461,116	16.4	110.7	103.1	1 議 会 費	210,591	0.7	192,117	0.7	198,630	0.6	109.6	106.0
2 地方譲与税	247,810	0.9	235,601	0.8	241,256	0.7	105.2	102.7	2 総 務 費	3,733,980	13.0	3,821,563	13.4	4,451,534	13.3	97.7	83.9
3 利子割交付金	4,926	0.0	5,810	0.0	4,995	0.0	84.8	98.6	3 民 生 費	10,088,484	35.0	9,779,088	34.3	11,834,840	35.4	103.2	85.2
4 配当割交付金	31,814	0.1	20,903	0.1	33,345	0.1	152.2	95.4	4 衛 生 費	1,428,182	4.9	1,347,679	4.7	1,756,864	5.3	106.0	81.3
5 株式等譲渡 所得割交付金	30,944	0.1	20,754	0.1	32,472	0.1	149.1	95.3	5 労 働 費	150,010	0.5	10	0.0	10	0.0	1,500,100.0	1,500,100.0
6 地方消費税 交 付 金	1,151,305	4.0	1,183,993	4.1	1,183,120	3.5	97.2	97.3	6 農 林 水産業費	1,384,320	4.8	1,306,684	4.6	1,533,729	4.6	105.9	90.3
7 環境性能 割 交 付 金	18,538	0.1	15,885	0.1	16,782	0.0	116.7	110.5	7 商 工 費	3,502,353	12.2	4,297,304	15.1	3,588,870	10.8	81.5	97.6
8 法 人 事 業 税 交 付 金	97,318	0.3	69,005	0.2	94,099	0.3	141.0	103.4	8 土 木 費	2,357,130	8.2	2,120,012	7.4	2,266,308	6.8	111.2	104.0
9 地 方 特 例 交 付 金	33,864	0.1	316,277	1.1	316,602	0.9	10.7	10.7	9 消 防 費	827,138	2.9	836,390	2.9	836,390	2.5	98.9	98.9
10 地方交付税	8,230,000	28.6	7,780,000	27.3	8,330,819	24.9	105.8	98.8	10 教 育 費	1,949,637	6.8	1,865,537	6.6	1,981,209	5.9	104.5	98.4
11 交通安全対策 特別交付金	6,000	0.0	6,000	0.0	6,000	0.0	100.0	100.0	11 災 害 復 旧 費	251,900	0.9	92,000	0.3	2,053,457	6.2	273.8	12.3
12 分担金及び 負 担 金	121,478	0.4	125,126	0.4	186,724	0.6	97.1	65.1	12 公 債 費	2,901,348	10.1	2,851,579	10.0	2,885,975	8.6	101.7	100.5
13 使用料及び 手 数 料	254,497	0.9	261,253	0.9	261,393	0.8	97.4	97.4	13 諸支出金	100	0.0	100	0.0	100	0.0	100.0	100.0
14 国庫支出金	3,705,331	12.9	3,415,328	12.0	6,449,719	19.3	108.5	57.4	14 予 備 費	10,000	0.0	10,000	0.0	10,000	0.0	100.0	100.0
15 県 支 出 金	2,462,368	8.5	2,286,120	8.0	3,095,252	9.3	107.7	79.6	歳 出 合 計	28,795,173	100.0	28,520,063	100.0	33,397,916	100.0	101.0	86.2
16 財 産 収 入	17,836	0.1	18,000	0.1	18,000	0.1	99.1	99.1									
17 寄 附 金	600,018	2.1	700,219	2.5	507,319	1.5	85.7	118.3									
18 繰 入 金	946,273	3.3	1,099,405	3.9	768,503	2.3	86.1	123.1									
19 繰 越 金	150,000	0.5	150,000	0.5	460,115	1.4	100.0	32.6									
20 諸 収 入	3,817,563	13.3	4,331,470	15.2	3,597,890	10.8	88.1	106.1									
21 市 債	1,237,473	4.3	1,394,663	4.9	2,332,395	7.0	88.7	53.1									
歳 入 合 計	28,795,173	100.0	28,520,063	100.0	33,397,916	100.0	101.0	86.2									

## 令和4・3年度 予算状況一覧表

(歳出)

(単位:千円)

科 目	令和4年度予算額(A)	令和3年度予算額(B)	令和3年度最終予算額(C)	対前年度予算比(A)/(B)(%)	前年度最終予算比(A)/(C)(%)	備考
1 人 件 費	4,188,506	4,196,741	4,211,550	99.8	99.5	
2 物 件 費	3,289,494	3,276,974	3,815,978	100.4	86.2	
3 維 持 補 修 費	216,911	211,268	236,788	102.7	91.6	
4 扶 助 費	6,115,579	5,920,390	6,871,637	103.3	89.0	
5 補 助 費 等	3,444,838	3,597,334	5,068,727	95.8	68.0	
6 普 通 建 設 事 業 費	1,817,935	1,268,703	1,594,515	143.3	114.0	
(1) 補 助 事 業 費	768,002	619,096	726,091	124.1	105.8	
(2) 単 独 事 業 費	1,006,023	571,680	793,784	176.0	126.7	
(3) 県 営 事 業 負 担 金	43,910	77,927	74,640	56.3	58.8	
7 災 害 復 旧 事 業 費	251,900	92,000	2,053,457	273.8	12.3	
(1) 補 助 事 業 費	219,900	60,000	1,476,042	366.5	14.9	
(2) 単 独 事 業 費	32,000	32,000	577,415	100.0	5.5	
8 失 業 対 策 事 業 費						
(1) 補 助 事 業 費						
(2) 単 独 事 業 費						
9 積 立 金	719,902	812,809	1,132,543	88.6	63.6	
10 投 資 及 び 出 資 金	468,108	453,864	400,211	103.1	117.0	
11 貸 付 金	3,287,865	3,799,903	3,051,559	86.5	107.7	
12 公 債 費	2,901,348	2,851,579	2,885,975	101.7	100.5	
13 繰 出 金	2,092,787	2,038,498	2,074,976	102.7	100.9	
合 計	28,795,173	28,520,063	33,397,916	101.0	86.2	



普 通 建 設 事 業 費 の 内 訳

(1) 補助事業費 (\*は新規)

(単位：千円)

款・項・目事業	担当課	事業名	事業費 (A)	(A) の 財 源 内 訳						摘 要
				国庫支出金	県支出金	地方債	分担金 負担金 寄附金	その他の 特定財源	一般財源	
3・1・1・5	福祉	遺族援護関係	3,402	1,700					1,702	慰霊碑等移設整備事業（設計監理・移設整備工事、5基分）（補助対象分）
4・1・4・5	環境	合併処理浄化槽設置推進	5,908	1,969	1,246				2,693	合併処理浄化槽設置費補助金（補助分）
6・1・3・63	農林	鳥取型低コストハウスによる施設園芸等推進事業	86,191		86,191					鳥取型低コストハウスによる施設園芸等推進事業費補助金（ハウス整備69棟／補助分）
6・1・5・1	地域整備	土地改良	51,512		33,900	8,800	7,600		1,212	農地耕作条件改善事業、農業水路等長寿命化・防災減災事業
6・2・2・32	農林	* 倉吉市とっとりウッドチェンジ戦略事業	40,215		35,746			4,469		倉吉市とっとりウッドチェンジ戦略事業費補助金（木材加工機、作業用倉庫、資材置場）
7・1・2・38	商工観光	中心市街地活性化推進事業	50,000	25,000					25,000	地域経済循環創造事業費補助金（小川家住宅、高多邸）
8・1・2・1	建築住宅	建築指導	15,330	7,060	4,125				4,145	震災に強いまちづくり補助
8・2・3・3	建設	地方道路整備事業（地域活力基盤創造交付金）	37,949	18,685		17,300			1,964	和田東町井手畑線
8・2・3・11	建設	安全・安心生活空間の整備	295,944	156,578		116,100			23,266	通学路安全対策、橋梁点検・補修、市道側溝修繕外
8・4・1・4	管理計画	倉吉打吹地区街なみ環境整備	7,000	3,000	1,000				3,000	街なみ環境整備事業費補助金
8・4・2・16	管理計画	公園施設長寿命化対策支援事業	6,060	3,030		2,700			330	都市公園遊戯施設取替
8・5・2・2	建築住宅	地域住宅交付金事業	6,365	3,182		3,100			83	鴨川町住宅児童遊園遊具設置（設計監理、整備工事）、共用部分省エネ改修工事
10・4・3・5	文化財	伝統的建造物群保存地区保存事業	45,649	22,824	7,608			13,936	1,281	建築物保存修理修景事業費補助金
10・4・3・42	文化財	* 史跡大御堂廃寺跡整備事業	24,860	12,430	4,143				8,287	史跡大御堂廃寺跡整備事業（事業全体が補助対象のため全額普通建設とした）
10・4・5・2	博物館	* 博物館維持管理	90,490	45,449		40,400			4,641	消防施設改修（旅費、消耗品、設計委託料）、照明設備改修（設計委託料）、空調設備改修（監理委託料、維持補修工事）
10・4・6・1	博物館	* 資料館維持管理	1,127	599		300			228	消防施設改修（設計委託料）、照明設備改修（設計委託料）
		計	768,002	301,506	173,959	188,700	7,600	18,405	77,832	

## (2) 単独事業費 (\*は新規)

(単位：千円)

款・項・目事業	担当課	事業名	事業費 (A)	(A) の 財 源 内 訳					摘 要	
				国庫支出金	県支出金	地方債	分担金 負担金 寄附金	その他の 特定財源		一般財源
2・1・7・29	地域づくり 支援	* 定住対策事業	2,167		1,083			1,058	26	お試し住宅整備事業費補助金(住宅整備工事分)
2・1・7・55	企画	倉吉未来中心周辺環境整備 * 事業	7,484						7,484	設計業務監理委託料(リス舎等解体、土木、新築外)
2・1・7・58	企画	関金地区光ファイバ整備事 * 業	161,654			161,600			54	関金地区光ファイバ整備(引込作業)
2・1・9・6	企画	総合交通対策(企画)	400						400	住民参画型バス停上屋整備事業費補助金
2・1・10・13	地域づくり 支援	自治公民館活動推進	2,120						2,120	自治公民館施設整備費補助金
2・1・10・15	総務	* 社会福祉事業団助成	1,922						1,922	鳥取県更生保護給産会施設整備補助金
2・1・10・18	地域づくり 支援	コミュニティ推進事業	28,600					28,600		施設等整備費補助 慰霊碑等移設整備事業(周辺工事、5基分) (補助対象外分)
3・1・1・5	福祉	遺族援護関係	1,590						1,590	伯耆しあわせの郷管理運営棟空調機改修工 事、設計監理委託料
3・1・1・24	長寿社会	伯耆しあわせの郷管理運営 * 委託	6,255			5,600			655	
4・1・4・5	環境	合併処理浄化槽設置推進	1,112		552				560	合併処理浄化槽設置費補助金(単独分)
4・2・2・1	環境	塵芥処理	500						500	ごみ集積場整備費補助
4・3・3・2	環境	専用水道・小規模水道等整 備	2,000					667	1,333	用水施設修繕、飲料水供給施設整備費補助 鳥取梨生産振興事業費補助金(果樹棚、網掛 け施設整備等)
6・1・3・23	農林	鳥取梨生産振興事業	4,681		4,318				363	
6・1・3・33	農林	就農条件整備事業	10,892		7,261				3,631	就農条件整備事業費補助金(2トン車、トラ クター、ブドウ棚)
6・1・3・49	農林	がんばる農家プラン事業	10,246		6,831				3,415	がんばる農家プラン事業費補助金(ビニール ハウス、ポットティングマシン)
6・1・3・53	農林	* 集落営農体制強化支援事業	4,664		3,109				1,555	集落営農体制強化支援事業費補助金(大豆コ ンバイン)
6・1・3・63	農林	鳥取型低コストハウスによ る施設園芸等推進事業	13,838						13,838	鳥取型低コストハウスによる施設園芸等推進 事業費補助金(ハウス整備69棟/市費分)
6・1・3・64	農林	* 園芸産地活力増新事業	8,432		5,650				2,782	園芸産地活力増進事業費補助金(メロン選果施 設機能向上、土壌消毒機)
6・1・3・77	農林	産地主体型就農モデル確立 * 事業	1,793		600				1,193	産地主体型就農モデル確立事業費補助金(共同 作業場の改修等経費)

## (2) 単独事業費 (\*は新規)

(単位：千円)

款・項・目事業	担当課	事業名	事業費 (A)	(A) の財源内訳						摘要	
				国庫支出金	県支出金	地方債	分担金 負担金 寄附金	その他の 特定財源	一般財源		
6・1・3・84	農林	* がんばる地域プラン事業	4,680		3,120					1,560	がんばる地域プラン事業費補助金（灌水設備整備、野菜移植機等）
6・1・3・86	農林	* スマート農業社会実装促進事業	10,042		6,694					3,348	スマート農業社会実装促進事業費補助金（農業用ドローン、田植え機等）
6・1・4・13	農林	鳥取和牛振興計画推進事業	6,084		4,056	900		1,000		128	鳥取和牛振興計画推進事業費補助金（和牛導入）
6・1・5・1	地域整備	土地改良	955							955	土地改良事業費補助金
6・1・5・13	地域整備	農業農村整備事業	21,000		8,400		4,200			8,400	水路補修、給水栓設置
6・1・6・1	地域整備	農道維持管理	2,500		1,250					1,250	農道維持補修工事
6・2・2・2	地域整備	林道維持管理	28,000		5,000	18,000				5,000	林道維持補修工事、林道整備工事
6・2・2・8	農林	造林	123					123			松林保護樹林帯造成事業費補助金（クヌギ植栽／単市）
6・2・2・25	地域整備	単県斜面崩壊復旧事業	20,000		8,000	8,000	4,000				単県斜面事業（駄経寺町地区）
6・2・2・28	農林	* きのこ王国鳥取推進事業	1,386		924					462	きのこ王国とっとり推進事業費補助金（ほだ場整備）
6・2・3・1	農林	市行造林	2,500			2,500					市行造林保育業務委託（除伐、間伐、枝打等）
7・1・2・7	商工観光	* 商店街等活性化	10,000					10,000			企業版ふるさと納税活用事業費補助金
7・1・2・38	商工観光	中心市街地活性化推進事業	27,796					27,000		796	文化財保存・保護事業費補助金（小川家住宅）
7・1・3・8	商工観光	観光施設維持管理事業（関金地区）	3,278			3,200				78	道の駅犬狹高圧ケーブル更新、厨房換気扇更新
8・2・1・2	建設	道路橋梁総務（建設）	5,434		1,200					4,234	防犯街灯設置費補助金
8・2・1・3	建設	除雪対策	1,000							1,000	除雪支障箇所修繕工事
8・2・2・2	建設	道路維持（建設）	76,000			45,000				31,000	市道舗装維持修繕工事、市道側溝維持修繕工事
8・2・3・2	建設	一般道路新設改良	70,000			63,000				7,000	公共施設等適正管理推進事業（舗装）
8・2・3・9	建設	一般道路新設改良（緊急防災・減災事業）	51,400			51,400					市道岡棕波線法面対策、市道米田町地内避難路整備、下古川7号線橋梁整備
8・3・1・1	建設	河川総務及び維持	259,708			256,600				3,108	樋門設置工事、護岸整備工事、函渠整備工事、浚渫工事、排水ポンプ車購入

## (2) 単独事業費 (\*は新規)

(単位：千円)

款・項・目事業	担当課	事業名	事業費 (A)	(A) の 財 源 内 訳						摘 要
				国庫支出金	県支出金	地方債	分担金 負担金 寄附金	その他の 特定財源	一般財源	
8・3・2・2	地域整備	小規模急傾斜地崩壊対策	21,000		9,450	9,400	2,100		50	急傾斜地崩壊対策(小田地区)
8・4・2・1	管理計画	打吹公園管理	3,839						3,839	打吹山遊歩道路面修繕工事、ふれあい動物舎 他改修
8・4・2・4	管理計画	公園管理事業	5,417					5,000	417	公園屋外遊具取替
9・1・3・1	防災安全	消防施設整備	2,436						2,436	消火栓整備(新設分)
9・1・3・1	防災安全	消防施設整備(防災対策)	11,655			11,600			55	小型動力消防ポンプ5台
9・1・5・2	防災安全	地域防災力向上対策	3,463		705			2,000	758	自主防災組織防災資機材整備費補助金外
10・2・1・2	教育総務	* 小学校運営(総務)	3,529						3,529	遮光カーテン購入(社小学校、河北小学校)
10・3・1・2	教育総務	* 中学校運営(総務)	1,397						1,397	久米中学校コンピュータ室空調機取替
10・4・5・2	博物館	* 博物館維持管理	555						555	照明設備改修(設計委託料)
10・5・2・1	社会教育	* 体育施設維持管理	60,201			8,300		50,000	1,901	体育センターアリーナLED照明器具取替工事(設計監理、工事 請負費)、市営陸上競技場トラック舗装等改修工事
10・5・3・2	給食	* 給食センター	20,295					20,000	295	学校給食センター床改修(監理委託料、維持 補修工事)
		計	1,006,023		78,203	645,100	10,300	145,448	126,972	

## (3) 県営事業負担金 (\*は新規)

(単位：千円)

款・項・目事業	担当課	事業名	事業費 (A)	(A) の 財 源 内 訳						摘 要
				国庫支出金	県支出金	地方債	分担金 負担金 寄附金	その他の 特定財源	一般財源	
6・1・5・1	地域整備	土地改良	8,110			7,200			910	県営負担金（河川工作物、管水路）
6・2・2・3	地域整備	森林基幹道整備	8,355			7,400			955	広域基幹林道整備事業費負担金
8・4・1・8	管理計画	県道改良事業費地元負担金 (街路事業)	26,800			24,100			2,700	駅北通り線 防災・安全交付金事業
9・1・5・1	防災安全	災害対策	645						645	地域衛星通信ネットワーク整備経費負担金
		計	43,910			38,700			5,210	

合 計			1,817,935	301,506	252,162	872,500	17,900	163,853	210,014	
-----	--	--	-----------	---------	---------	---------	--------	---------	---------	--

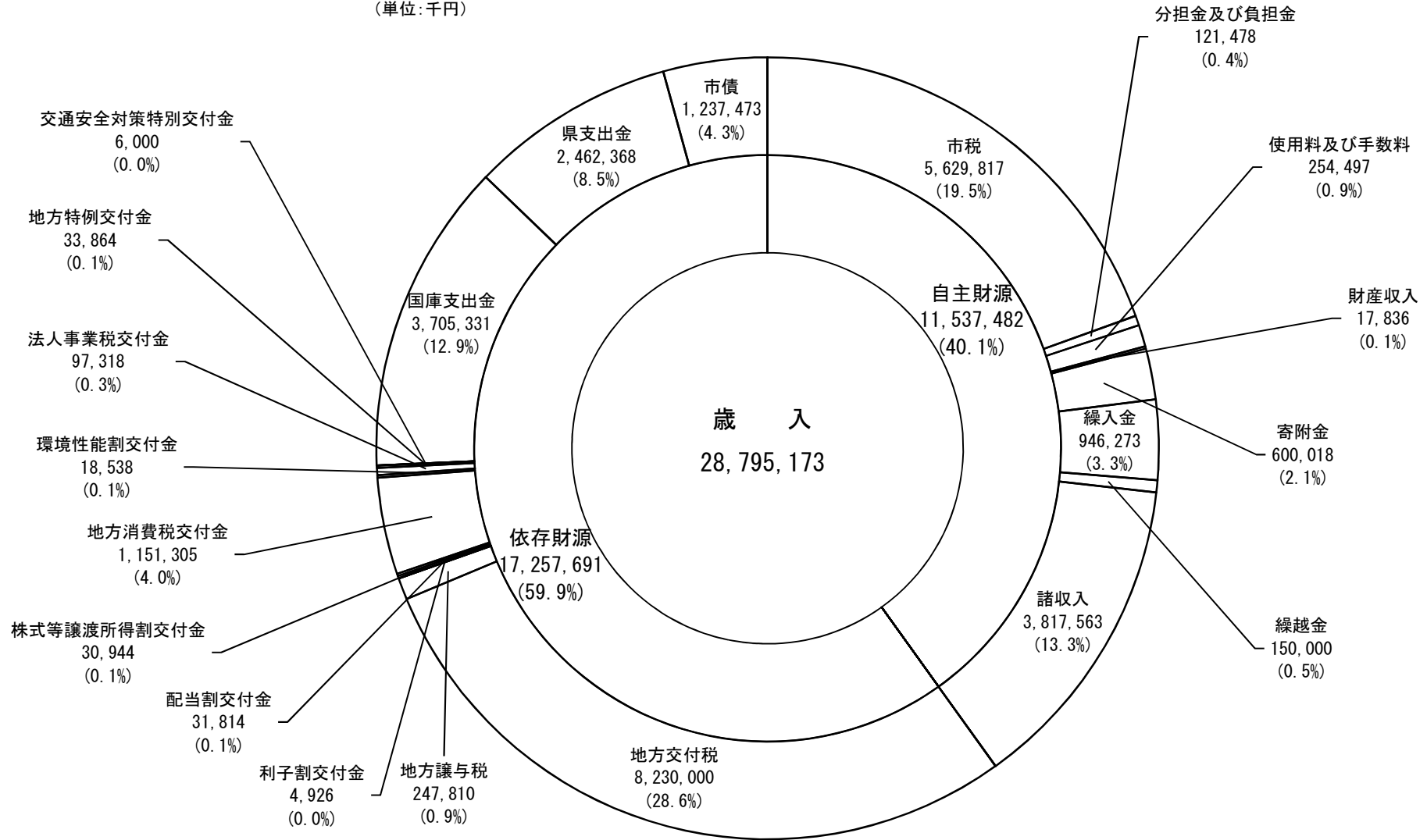
令和4年度鳥取中部ふるさと広域連合負担金一覧表

(単位：千円)

事業種別	職員数 人	歳 出				歳 入						特定団体 負担金 B	全団体 負担金 C	倉吉市 負担率 D (%)	倉吉市 負担金		倉吉市 負担金総額 (E+F)	倉吉市負担金 支出科目
		運営費	公債費	予備費	計	国県 支出金	地方債	手数料 使用料	繰越金	諸収入等	一般財源 A				(C×D)	E Bの一部		
管理費	12	152,024	10	2,000	154,034				500	80	153,454		153,454	45.79%	70,262		70,262	一般 2.1.7 2.1.10 7.1.3
固定資産		646			646						646		646	45.98%	297		297	一般 2.2.1
滞納整理	6	76,970			76,970					720	76,250		76,250	46.65%	35,567		35,567	一般 2.2.1 国保 1.1.1
介護認定審査	1	20,507			20,507					36	20,471		20,471	45.71%	9,357		9,357	介護 1.3.1
総合支援認定審査		4,036			4,036						4,036		4,036	47.62%	1,922		1,922	一般 3.1.3
消費者支援対策費		8,679			8,679	595					8,084		8,084	45.19%	3,653		3,653	一般 2.1.10
休日急患		32,900			32,900	1,291					31,609		31,609	51.33%	16,224		16,224	一般 4.1.1
火葬運営		55,711			55,711			19,424		3,700	32,587		32,587	55.38%	18,046		18,046	一般 4.1.4
ごみ処理運営	5	754,533			754,533			115,735		13,719	625,079		625,079	49.28%	308,013		308,013	一般 4.2.2
交付税																		
ごみ処理建設			26,730		26,730						26,730		16,367	87.51%	14,323		14,323	一般 4.2.2
交付税												10,363				10,116	10,116	
最終処分場建設			39,358		39,358						39,358		23,362	50.50%	11,798		11,798	一般 4.2.2
交付税												15,996				15,996	15,996	
し尿処理運営		110,668			110,668		15,600	15		446	94,607		94,607	44.15%	41,768		41,768	一般 4.2.3
し尿処理建設			9,573		9,573						9,573		7,973	55.06%	4,390		4,390	一般 4.2.3
交付税												1,600				1,519	1,519	
消防運営	151	1,266,871	157,244		1,424,115	2,935		882		1,238	1,419,060		1,331,121	42.40%	564,339		564,339	一般 9.1.1
交付税												87,939				87,939	87,939	
消防庁舎建設			60,798		60,798						60,798		59,059	42.41%	25,047		25,047	一般 9.1.1
交付税												1,739				1,739	1,739	
計	175	2,483,545	293,713	2,000	2,779,258	4,821	15,600	136,056	500	19,939	2,602,342	117,637	2,484,705	45.28%	1,125,006	117,309	1,242,315	
交通災害共済	1	45,420	24		45,444		共済掛金	31,650	25	13,769								
ふるさと振興事業		44,912		50	44,962	16,000				50	28,912							
合計	176	2,573,877	293,737	2,050	2,869,664	20,821	15,600	167,706	575	62,620	2,602,342	117,637	2,484,705	45.28%	1,125,006	117,309	1,242,315	

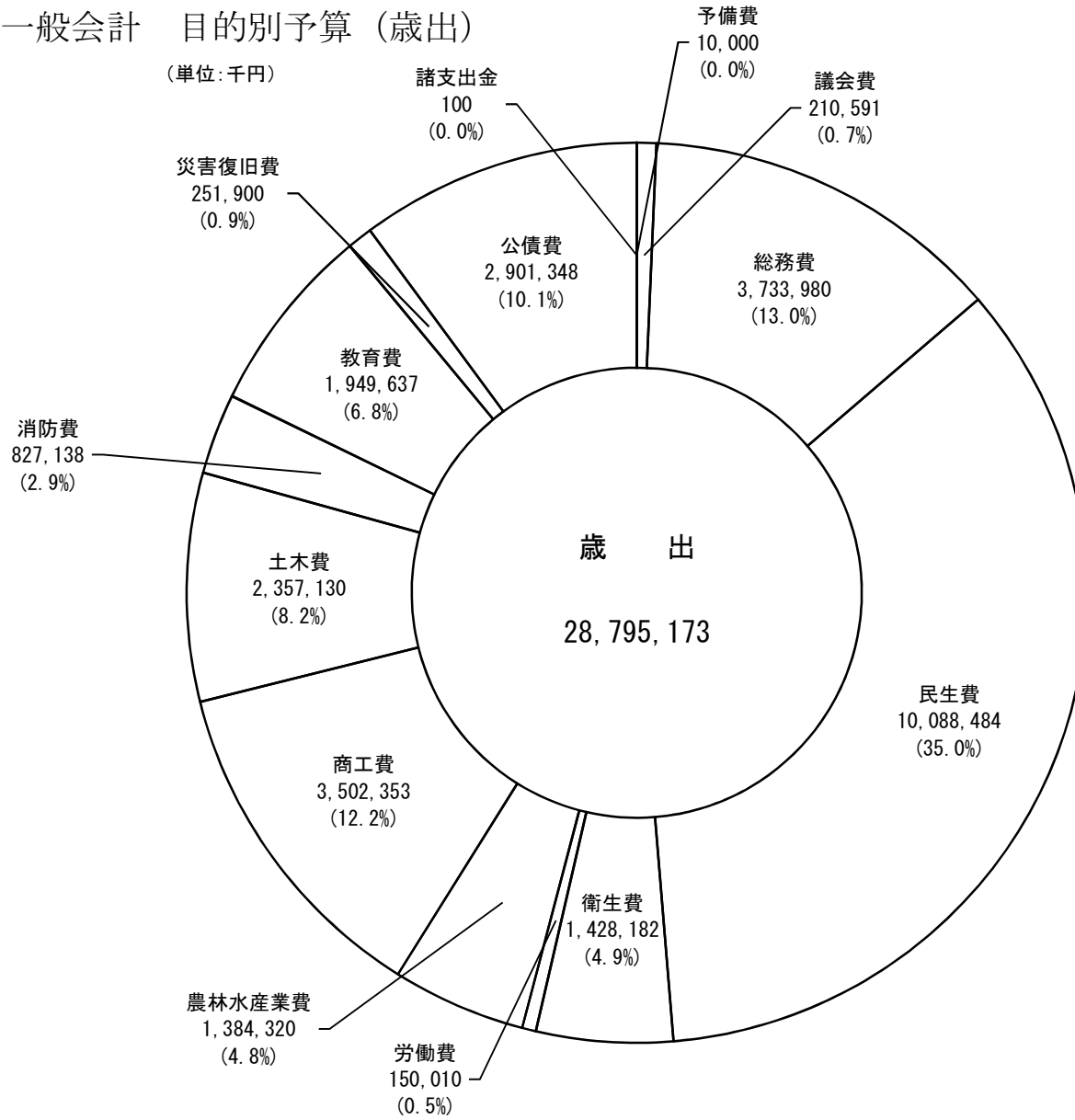
令和4年度 一般会計 科目別予算 (歳入)

(単位:千円)



# 令和4年度 一般会計 目的別予算 (歳出)

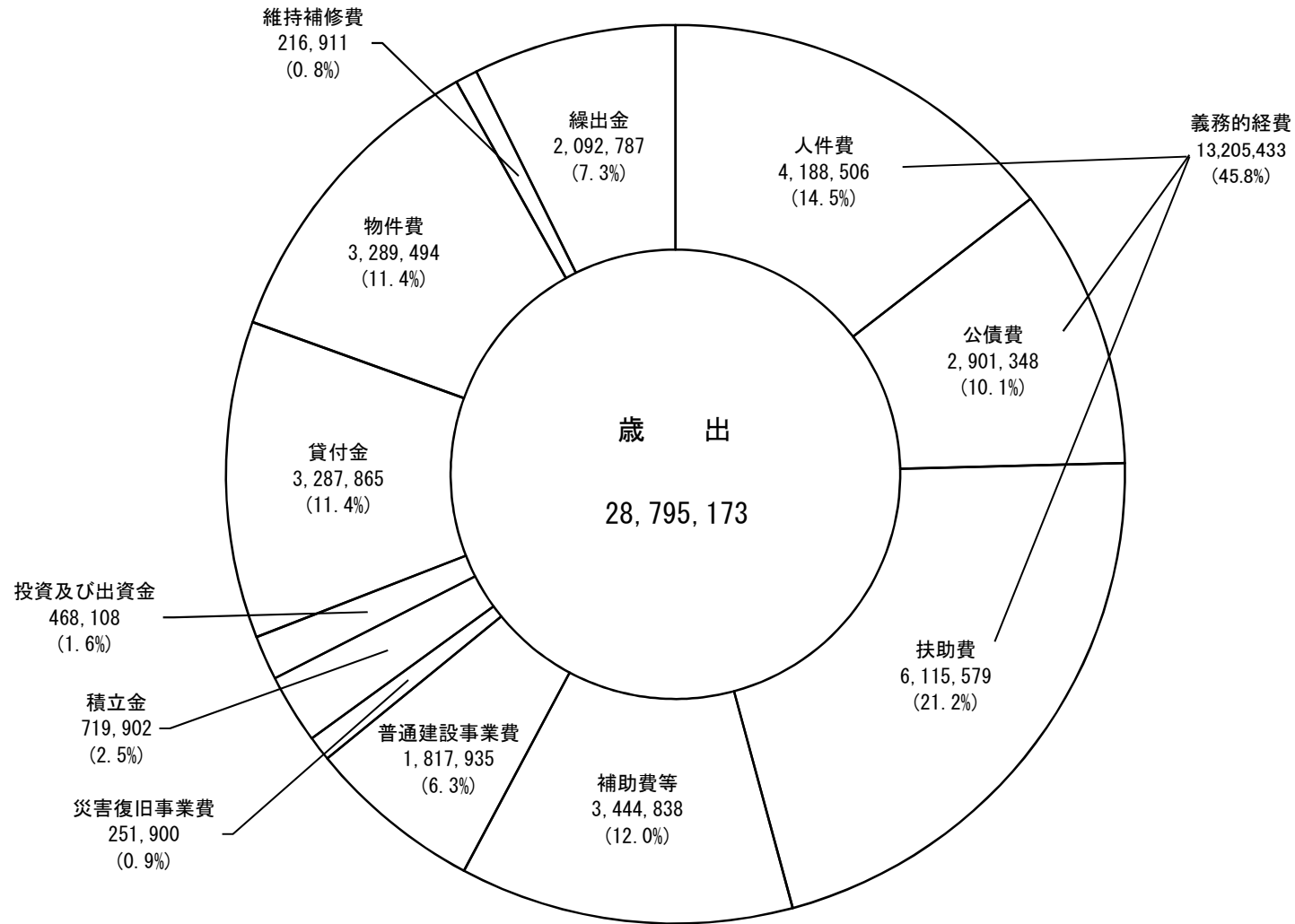
(単位:千円)





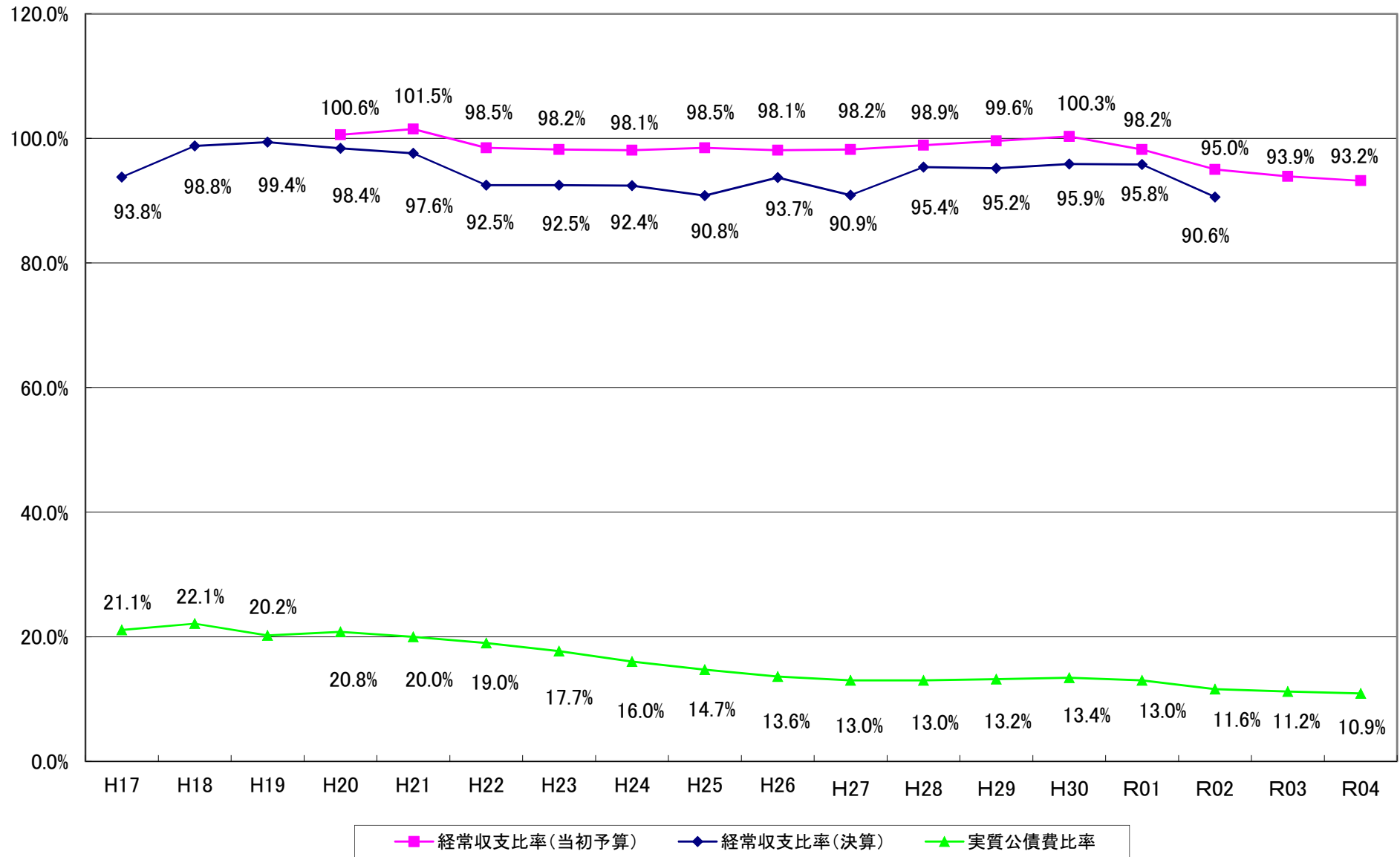
令和4年度 一般会計 性質別予算 (歳出)

(単位:千円)



&lt;普通会計&gt;

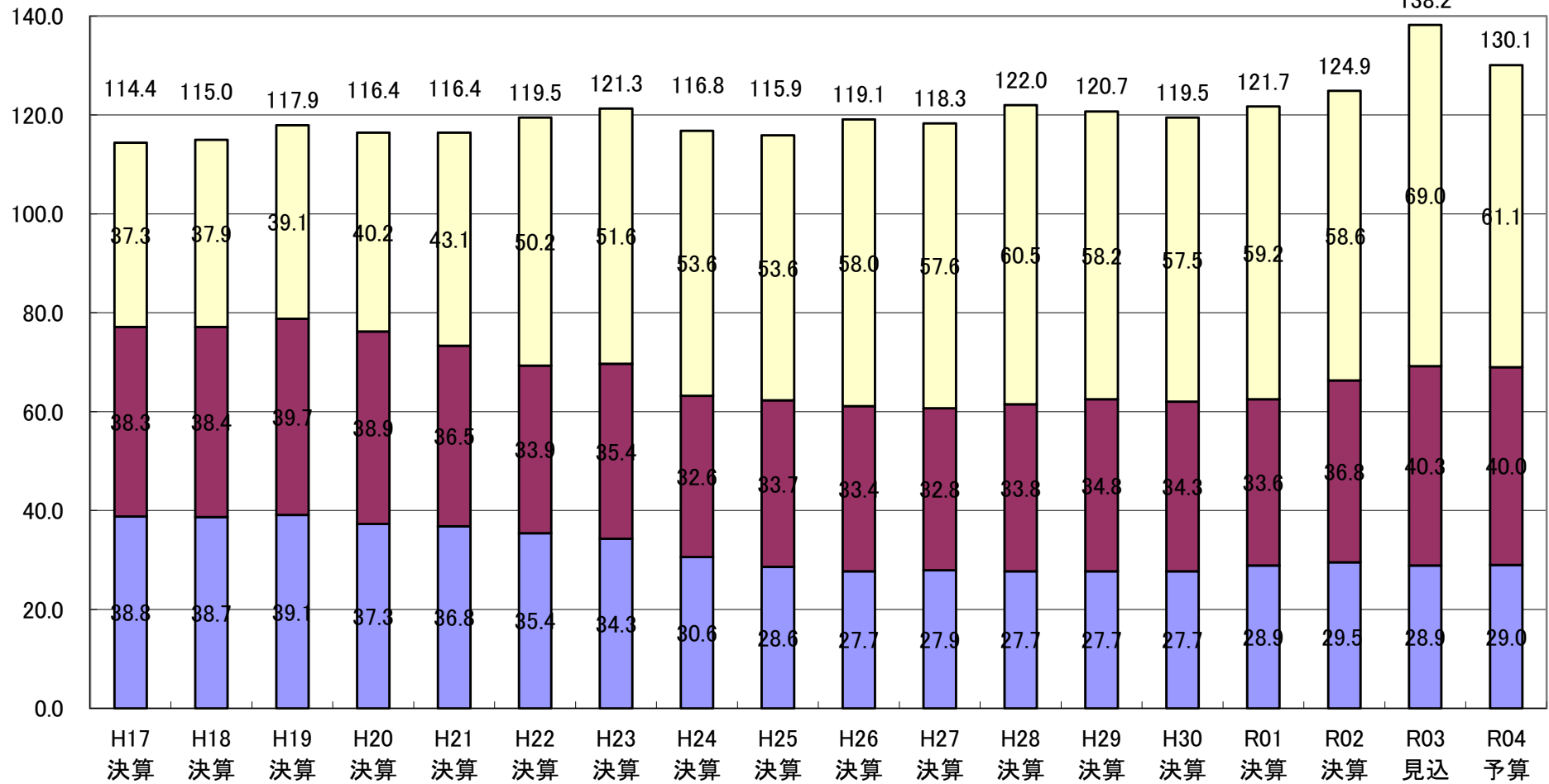
経常収支比率、実質公債費比率の推移



## &lt;普通会計&gt;

## 義務的経費の推移

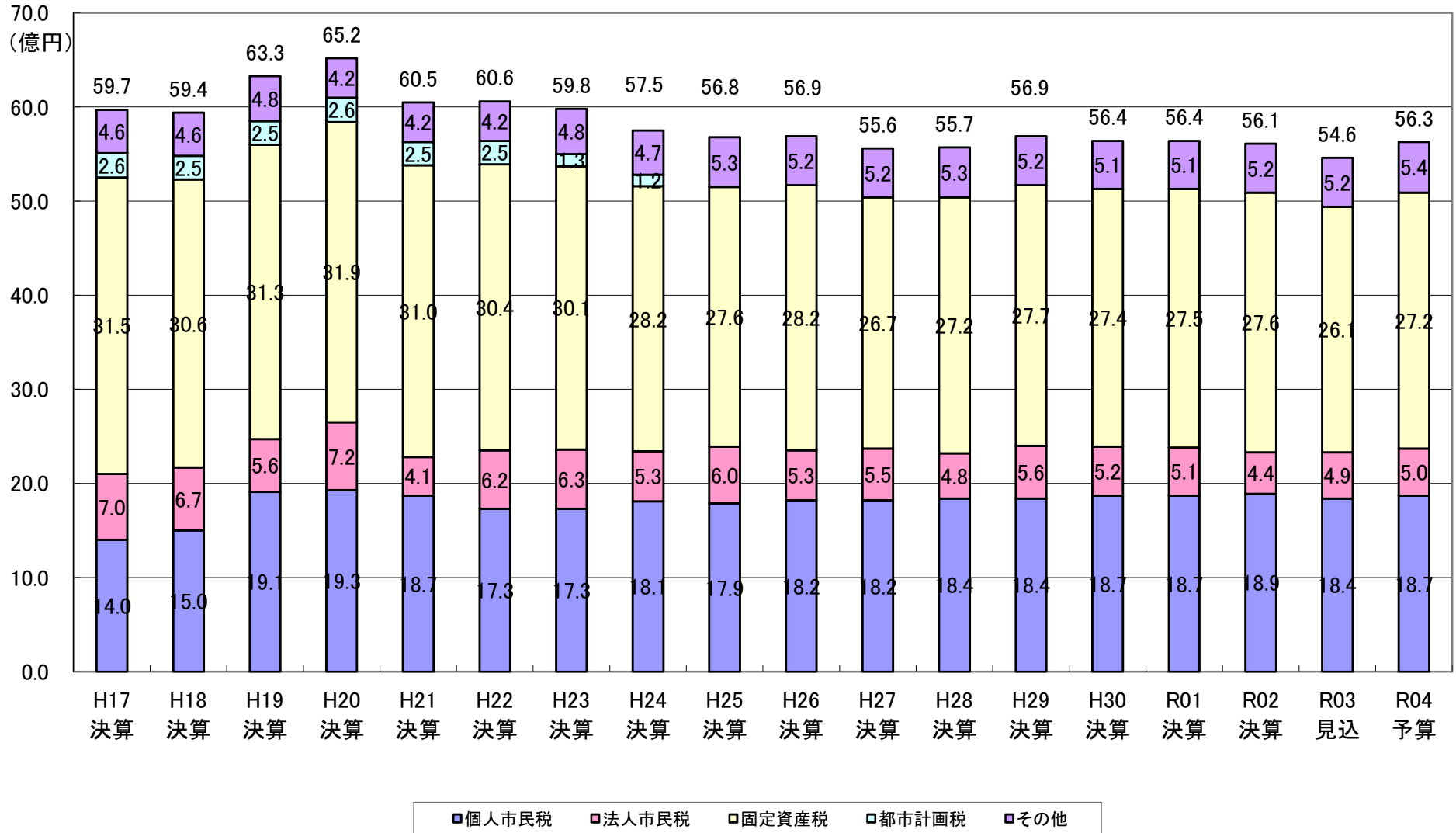
(億円)



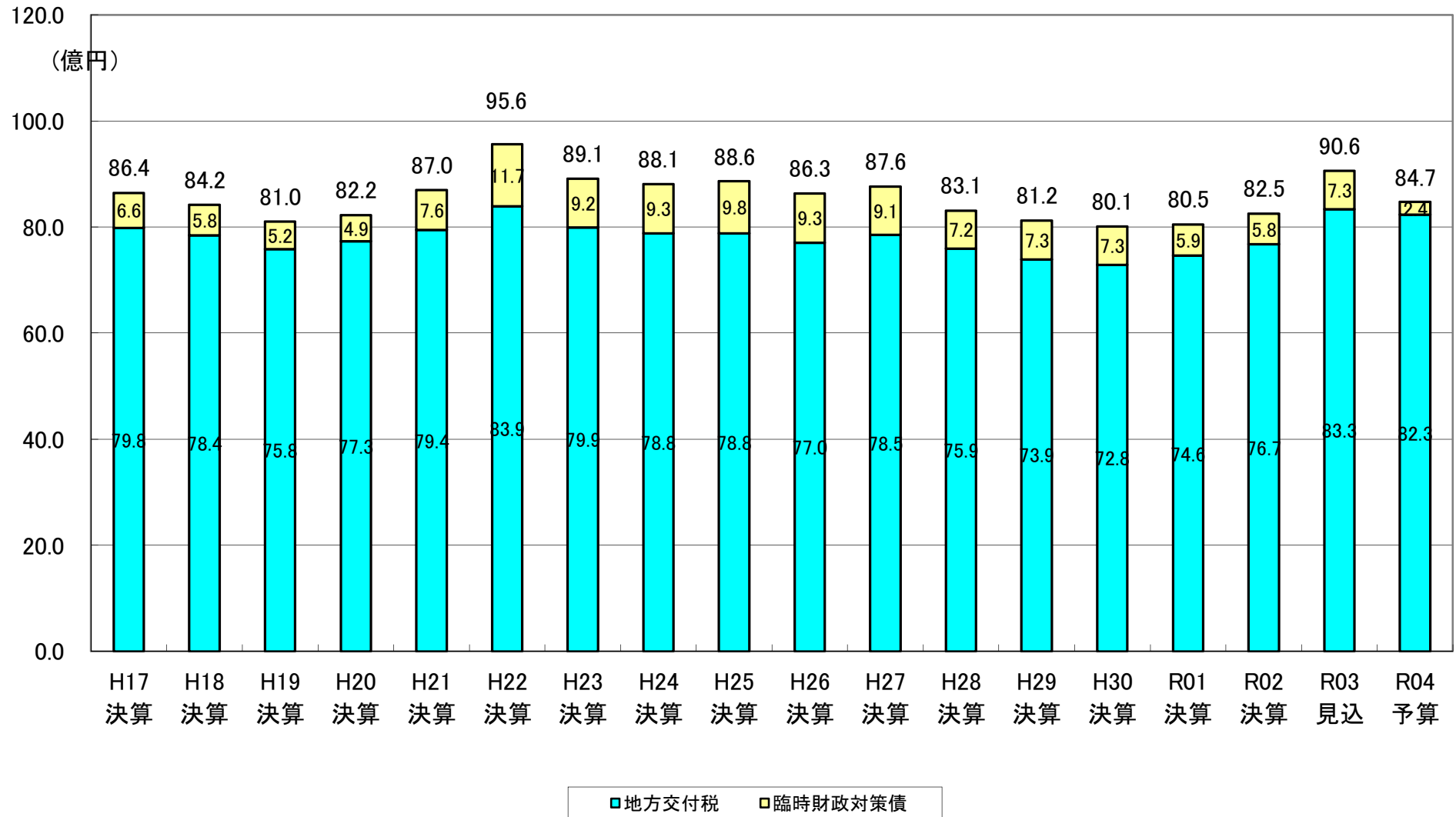
■公債費 ■人件費 □扶助費

<普通会計>

市税の推移

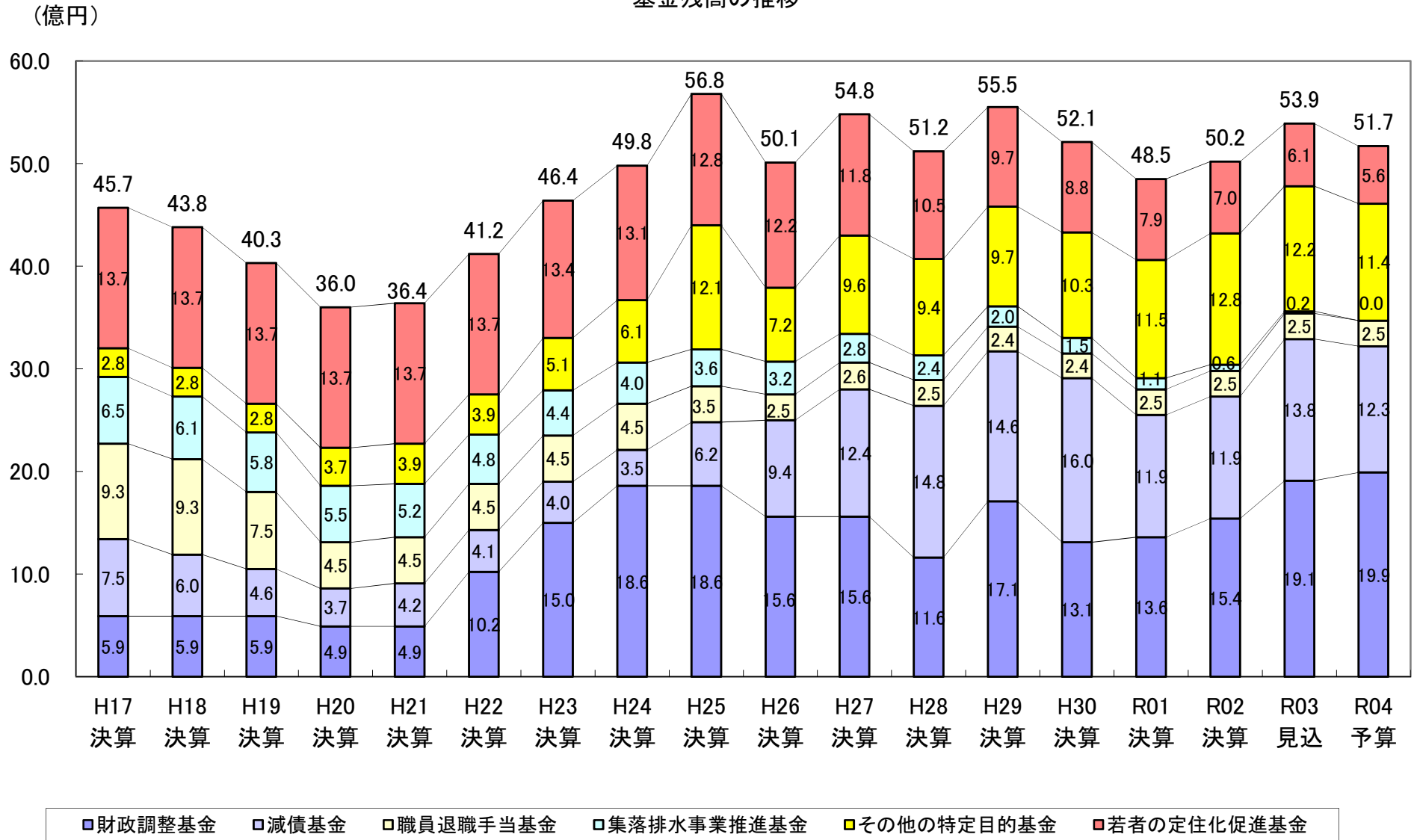


## 地方交付税等の推移



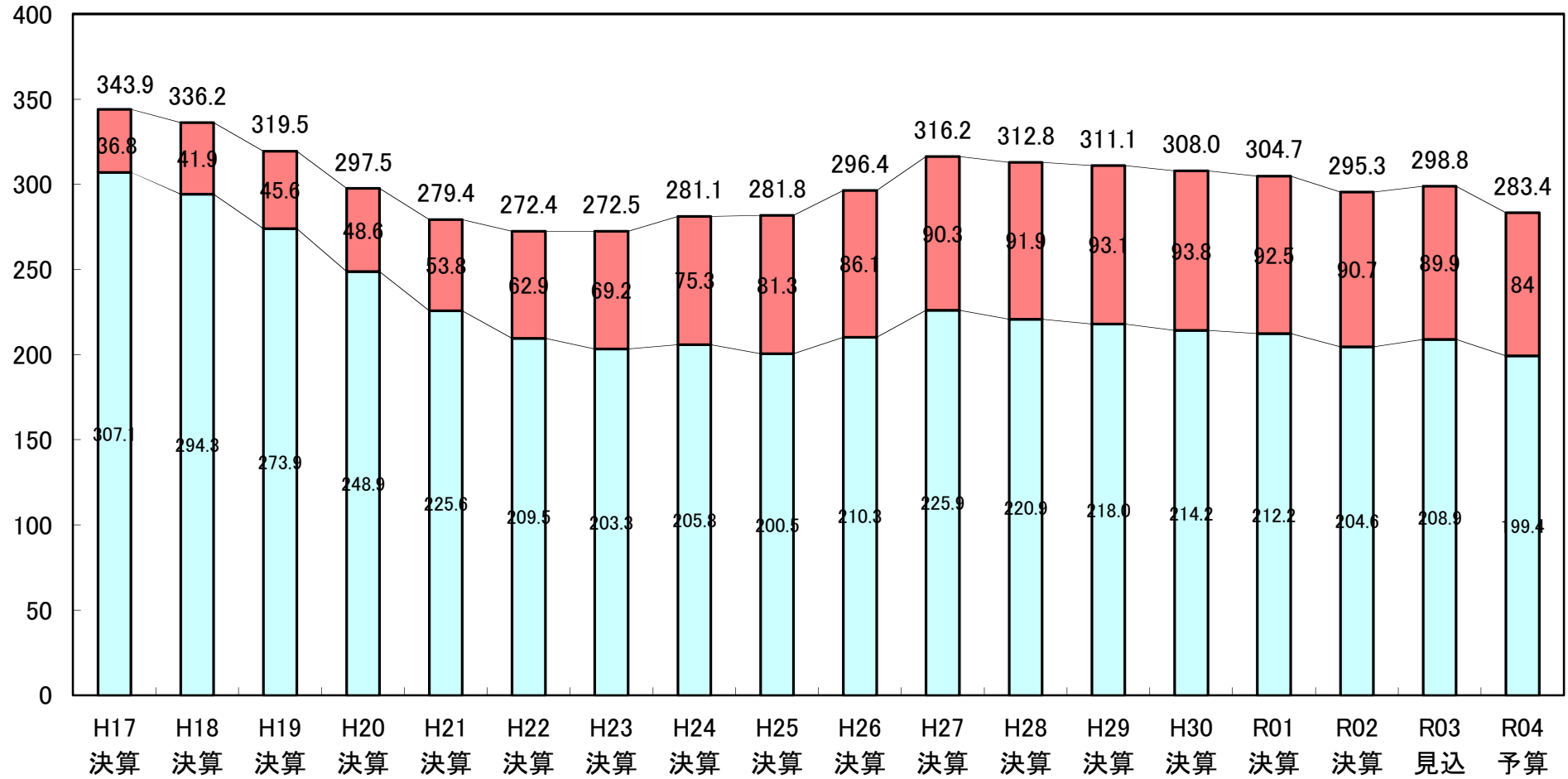
<普通会計>

基金残高の推移



## 地方債残高の推移

(億円)



□ その他の地方債    ■ 臨時財政対策債