

令和2年度

予算編成資料

令和2年3月 倉吉市

令和2年度当初予算会計別一覧表

区分	当初予算額	当初予算額	差引	対前年比
	令和2年度(A)	令和元年度(B)	(A)－(B)	(A)／(B)
一般会計	27,364,423	27,966,602	△602,179	97.8
国民健康保険事業	5,161,907	5,273,847	△111,940	97.9
介護保険事業	5,423,526	5,497,681	△74,155	98.7
後期高齢者医療事業	626,096	592,198	33,898	105.7
簡易水道事業		199,771	△199,771	皆減
温泉配湯事業	9,136	9,249	△113	98.8
住宅資金貸付事業	33,061	35,408	△2,347	93.4
土地取得事業	1,003	1,007	△4	99.6
下水道事業		2,714,459	△2,714,459	皆減
駐車場事業	6,570	6,805	△235	96.5
集落排水事業		637,167	△637,167	皆減
高城財産区	3,883	3,386	497	114.7
小鴨財産区	1,345	1,347	△2	99.9
北谷財産区	787	787	0	100.0
上北条財産区	14,670	15,657	△987	93.7
小計	11,281,984	14,988,769	△3,706,785	75.3
水道事業	1,635,098	1,314,810	320,288	124.4
下水道事業	4,753,687		4,753,687	皆増
合計	45,035,192	44,270,181	765,011	101.7

単位：千円、%

基金の状況【令和2年度当初】

区分	令和元年度末 現在高 A	令和2年度		令和2年度末 見込額 A+B-C
		積立見込額 B	取崩見込額 C	
文化基金	3,446	2		3,448
博物館資料整備基金	3,422	2		3,424
緑を守り育てる基金	24,697	4	1,346	23,355
職員退職手当基金	244,886	279		245,165
公共施設等建設基金	27,307	3		27,310
教育振興基金	168,774	457	1,464	167,767
ふるさと農村活性化基金	17,971	2		17,973
集落排水事業推進基金	108,769	11	44,555	64,225
若者の定住化促進基金	787,168	328	90,000	697,496
遥かなまち倉吉ふるさと基金	1,635	2		1,637
企業立地推進基金	51,636	11		51,647
地域産業振興基金	66,293	9	7,000	59,302
倉吉ふるさと未来づくり基金	678,715	605,054	600,855	682,914
三松奨学育英基金	29,216	5,036	5,452	28,800
森林環境整備基金	8,010	29,774	6,679	31,105
財政調整基金	840,124	75,082	272,961	642,245
減債基金	1,191,106	120	306,690	884,536
計	4,253,175	716,176	1,337,002	3,632,349

区分	令和元年度末 現在高 A	令和2年度		令和2年度末 見込額 A+B-C
		積立見込額 B	取崩見込額 C	
国民健康保険財政調整基金	558,900	82,690	67,000	574,590
介護保険財政調整基金	207,830	16,099		223,929
公営企業等財政調整基金	35,748	2,564	1	38,311
高城財産区財政調整基金	35,472	4	1,878	33,598
用品調達基金	2,650	2,350	2,300	2,700
土地開発基金	21,930	3	1,000	20,933
計	862,530	103,710	72,179	894,061

一般会計 当初予算額の推移(H17以降)

(単位:千円)

予算規模 順位	年度	当初予算額	補正後(肉付予算)	当初予算額		補正後(肉付予算)		
				対前年度増減	対前年度増減率(%)	対前年度増減	対前年度増減率(%)	
16	H17	23,059,976						
12	H18	24,654,848	24,792,642	1,594,872	6.92	1,732,666	7.51	※H17当初:H18補正後
14	H19	24,343,171		△ 311,677	△ 1.26	△ 449,471	△ 1.81	※H18補正後:H19当初
15	H20	23,843,239		△ 499,932	△ 2.05			
13	H21	24,453,619		610,380	2.56			
10	H22	26,385,137	26,464,742	1,931,518	7.90	2,011,123	8.22	※H21当初:H22補正後
8	H23	26,675,528		290,391	1.10	210,786	0.80	※H22補正後:H23当初
11	H24	26,030,590		△ 644,938	△ 2.42			
9	H25	26,557,360		526,770	2.02			
2	H26	25,822,085	28,067,092	△ 735,275	△ 2.77	1,509,732	5.680	※H25当初:H26補正後
1	H27	29,216,406		3,394,321	13.15	1,149,314	4.09	※H26補正後:H27当初
4	H28	27,951,654		△ 1,264,752	△ 4.33			
5	H29	27,658,999		△ 292,655	△ 1.05			
6	H30	26,449,072	27,376,557	△ 1,209,927	△ 4.37	△ 282,442	△ 1.02	※H29当初:H30補正後
3	R01	27,966,602		1,517,530	5.74	590,045	2.16	※H30補正後:H31当初
7	R02	27,364,423		△ 602,179	△ 2.15			

義務的経費の推移(一般会計当初予算ベース)

(単位:千円)

区分	人件費	公債費	扶助費	計	対前年度増減
H28	3,528,187	2,833,793	6,078,555	12,440,535	328,302
H29	3,713,518	2,779,206	5,935,376	12,428,100	-12,435
H30 ※肉付後	3,736,423	2,781,651	5,993,249	12,511,323	83,223
R01	3,667,367	2,894,735	6,045,080	12,607,182	95,859
R02	4,083,929	2,965,986	5,936,545	12,986,460	379,278

財政指数等(普通会計ベース)

(%)

(千円)

(%)

区分	経常収支比率		地方債残高		実質公債費比率
	当初予算	決算	普通会計	一般会計	
H28	98.9	95.4	31,286,373	31,241,950	13.0
H29	99.6	95.2	31,109,483	31,082,381	13.2
H30	100.3	95.9	30,798,839	30,785,196	13.4
R01	98.2	-	31,406,214	31,401,927	13.0
R02	95.0	-	30,233,396	30,233,396	13.1

※ なお、令和元・2年度については予算に基づく推計値であり、決算時に必ず変更になります。

一般会計科目別予算額対比表

(歳入)									(歳出)									(単位：千円)	
科 目	令和2年度 予算額 (A)	構成比 (%)	令和元年度 予算額 (B)	構成比 (%)	令和元年度 最終予算額 (C)	構成比 (%)	対前年度 予算比 (A)/(B) (%)	対前年度 最終予算比 (A)/(C) (%)	科 目	令和2年度 予算額 (A)	構成比 (%)	令和元年度 予算額 (B)	構成比 (%)	令和元年度 最終予算額 (C)	構成比 (%)	対前年度 予算比 (A)/(B) (%)	対前年度 最終予算比 (A)/(C) (%)		
1 市 税	5,586,609	20.4	5,695,543	20.4	5,620,573	19.3	98.1	99.4	1 議会費	188,286	0.7	188,278	0.7	189,594	0.6	100.0	99.3		
2 地方譲与税	240,129	0.9	224,874	0.8	226,162	0.8	106.8	106.2	2 総務費	3,348,364	12.2	4,323,831	15.5	4,765,032	16.3	77.4	70.3		
3 利子割交付金	5,258	0.0	14,316	0.1	5,950	0.0	36.7	88.4	3 民生費	10,012,679	36.6	9,762,703	34.9	9,766,202	33.5	102.6	102.5		
4 配当割交付金	24,007	0.1	24,141	0.1	21,196	0.1	99.4	113.3	4 衛生費	1,324,401	4.8	1,241,491	4.4	1,242,965	4.3	106.7	106.6		
5 株式等譲渡 所得割交付金	24,043	0.1	24,177	0.1	18,317	0.1	99.4	131.3	5 労働費	10	0.0	10	0.0	10	0.0	100.0	100.0		
6 地方消費税 交付金	1,143,453	4.2	929,061	3.3	918,720	3.1	123.1	124.5	6 農 林 水産業費	1,428,495	5.2	1,301,331	4.7	1,435,613	4.9	109.8	99.5		
7 環境性能 割交付金	22,210	0.1	11,417	0.0	6,818	0.0	194.5	325.8	7 商工費	2,400,712	8.8	3,004,191	10.7	3,094,423	10.6	79.9	77.6		
8 法 人 事 業 税 交 付 金	51,066	0.2	0	0.0	0	0.0	皆増	皆増	8 土 木 費	2,530,939	9.3	2,406,266	8.6	2,298,224	7.9	105.2	110.1		
9 地 方 特 例 交 付 金	27,177	0.1	95,790	0.3	110,112	0.4	28.4	24.7	9 消 防 費	878,309	3.2	890,457	3.2	896,066	3.1	98.6	98.0		
10 地 方 交 付 税	7,440,000	27.2	7,330,000	26.2	7,370,440	25.3	101.5	100.9	10 教 育 費	2,153,142	7.9	1,863,209	6.7	2,353,929	8.1	115.6	91.5		
11 交通安全対策 特別交付金	6,000	0.0	6,000	0.0	6,000	0.0	100.0	100.0	11 災 害 復 旧 費	123,000	0.5	80,000	0.3	242,995	0.8	153.8	50.6		
12 分担金及び 負担金	126,573	0.5	199,840	0.7	183,279	0.6	63.3	69.1	12 公 債 費	2,965,986	10.8	2,894,735	10.3	2,879,865	9.9	102.5	103.0		
13 使用料及び 手数料	270,295	1.0	264,000	0.9	264,117	0.9	102.4	102.3	13 諸支出金	100	0.0	100	0.0	100	0.0	100.0	100.0		
14 国庫支出金	3,635,550	13.3	3,456,856	12.4	3,762,582	12.9	105.2	96.6	14 予 備 費	10,000	0.0	10,000	0.0	10,000	0.0	100.0	100.0		
15 県支出金	2,518,105	9.2	2,435,518	8.7	2,485,895	8.5	103.4	101.3											
16 財産収入	20,010	0.1	18,512	0.1	18,573	0.1	108.1	107.7											
17 寄附金	605,219	2.2	669,531	2.4	656,681	2.2	90.4	92.2											
18 繰入金	1,345,453	4.9	1,771,157	6.3	1,887,976	6.5	76.0	71.3											
19 繰越金	150,000	0.5	150,000	0.5	491,623	1.7	100.0	30.5											
20 諸収入	2,499,162	9.1	2,867,356	10.3	2,832,313	9.7	87.2	88.2											
21 市 債	1,624,104	5.9	1,749,853	6.3	2,257,483	7.7	92.8	71.9											
自動車取得 税交付金	0	0.0	28,660	0.1	30,208	0.1	皆減	皆減											
歳入合計	27,364,423	100.0	27,966,602	100.0	29,175,018	100.0	97.8	93.8	歳出合計	27,364,423	100.0	27,966,602	100.0	29,175,018	100.0	97.8	93.8		

令和2・元年度 予算状況一覧表

(歳出)

(単位:千円)

科 目	令和2年度予算額(A)	令和元年度予算額(B)	令和元年度最終予算額(C)	対前年度予算比(A)/(B)(%)	前年度最終予算比(A)/(C)(%)	備考
1 人 件 費	4,083,929	3,667,367	3,660,321	111.4	111.6	
2 物 件 費	3,116,759	3,430,076	3,598,569	90.9	86.6	
3 維 持 補 修 費	228,982	215,542	242,085	106.2	94.6	
4 扶 助 費	5,936,545	6,045,080	6,223,664	98.2	95.4	
5 補 助 費 等	3,567,601	2,779,210	2,917,802	128.4	122.3	
6 普 通 建 設 事 業 費	2,177,757	2,297,118	2,719,990	94.8	80.1	
(1) 補 助 事 業 費	1,089,327	905,493	1,162,910	120.3	93.7	
(2) 単 独 事 業 費	989,632	1,310,169	1,458,617	75.5	67.8	
(3) 県 営 事 業 負 担 金	98,798	81,456	98,463	121.3	100.3	
7 災 害 復 旧 事 業 費	123,000	80,000	242,995	153.8	50.6	
(1) 補 助 事 業 費	91,000	60,000	87,082	151.7	104.5	
(2) 単 独 事 業 費	32,000	20,000	155,913	160.0	20.5	
8 失 業 対 策 事 業 費						
(1) 補 助 事 業 費						
(2) 単 独 事 業 費						
9 積 立 金	716,226	750,327	922,658	95.5	77.6	
10 出 資 貸 付 金	2,367,652	2,351,790	2,351,790	100.7	100.7	
11 公 債 費	2,965,986	2,894,735	2,879,865	102.5	103.0	
12 繰 出 金	2,079,986	3,455,357	3,415,279	60.2	60.9	
合 計	27,364,423	27,966,602	29,175,018	97.8	93.8	

普 通 建 設 事 業 費 の 内 訳

(1) 補助事業費 (*は新規)

(単位：千円)

款・項・目事業	担当課	事業名	事業費 (A)	(A) の 財 源 内 訳					摘 要		
				国庫支出金	県支出金	地方債	分担金 負担金 寄附金	その他の 特定財源		一般財源	
3・1・4・1	長寿社会	老人福祉一般	146,280		146,280						施設整備補助金
3・2・2・2	子ども家庭	* 保育所運営	25,255	16,837		6,700				1,718	保育所等整備交付金（民間保育所大規模改修）
4・1・4・5	下水道	合併処理浄化槽設置推進	4,348	616	1,278					2,454	合併処理浄化槽設置費補助金（補助分）
6・1・5・1	農林	土地改良	45,730		30,329	6,500	7,934			967	水利施設等長寿命化・防災減事業、農地耕作条件改善事業、農業水路等長寿命化・防災減災事業
8・1・2・1	建築住宅	建築指導	23,402	13,096	6,541					3,765	震災に強いまちづくり補助
8・2・3・3	建設	地方道路整備事業（地域活力基盤創造交付金）	165,196	81,436		75,000				8,760	西倉吉町北野線、和田東町井手畑線、小鴨福山線、上井羽合線
8・2・3・11	建設	安全・安心生活空間の整備	290,820	151,844		102,300				36,676	通学路、橋梁補修、市道側溝修繕外
8・4・1・4	管理計画	倉吉打吹地区街なみ環境整備	9,800	4,200	1,400					4,200	街なみ環境整備事業費補助金
8・4・2・16	管理計画	公園施設長寿命化対策支援事業	6,493	3,246		2,900				347	都市公園屋外遊戯施設取替工事
8・5・2・2	建築住宅	* 地域住宅交付金事業	175,948	87,973		87,900				75	鴨川町住宅エレベーター設置（設計監理、整備工事）
10・4・3・5	文化財	伝統的建造物群保存地区保存事業	112,008	65,405	15,533			30,000		1,070	建築物保存修理修景事業費補助金
10・5・2・1	生涯学習	* 体育施設維持管理	84,047	42,023		37,800				4,224	市営庭球場人工芝改修（補助対象分）
		計	1,089,327	466,676	201,361	319,100	7,934	30,000		64,256	

(2) 単独事業費 (*は新規)

(単位：千円)

款・項・目事業	担当課	事業名	事業費 (A)	(A) の財源内訳					摘要	
				国庫支出金	県支出金	地方債	分担金 負担金 寄附金	その他の 特定財源		一般財源
2・1・1・2	総務	* 庁舎等管理	18,252			11,900			6,352	本庁舎2階会議室整備(監理、整備工事) 北庁舎エアコン取替(監理、整備工事)
2・1・1・28	総務	* 第2庁舎管理	1,844						1,844	第2庁舎資材保管用倉庫設置(設計監理、整備工事)
2・1・7・43	地域づくり 支援	文化活動センター	658			500			158	文化活動センターエアコン取替
2・1・9・6	企画	総合交通対策(企画)	400						400	住民参画型バス停上屋整備事業費補助金
2・1・10・13	地域づくり 支援	自治公民館活動推進	3,383						3,383	自治公民館施設整備費補助金
2・1・10・18	地域づくり 支援	コミュニティ推進事業	41,900					41,900		施設等整備費補助
3・1・1・24	長寿社会	* 委託 伯耆しあわせの郷管理運営	5,016			4,500			516	伯耆しあわせの郷創作棟エアコン取替
3・1・7・2	人権政策	* 人権文化センター運営	338		254				84	ガードフェンス設置工事
3・2・2・2	子ども家庭	* 保育所運営	1,043			900			143	大人用トイレ洋式化(2施設)
4・1・4・5	下水道	合併処理浄化槽設置推進	1,112						1,112	合併処理浄化槽設置費補助金(単独分)
4・2・2・1	環境	塵芥処理	500						500	ごみ集積場整備費補助
4・3・3・2	環境	専用水道・小規模水道等整備 * 備	2,000					667	1,333	用水施設修繕、飲料水供給施設整備費補助
6・1・2・6	農林	* 農村環境改善センター管理	3,619			3,200			419	体育館LED照明取替工事
6・1・3・23	農林	鳥取梨生産振興事業	8,285		7,985				300	鳥取梨生産振興事業費補助金(果樹棚、網掛け施設整備等)
6・1・3・33	農林	就農条件整備事業	15,270		10,179				5,091	経営基盤整備費補助
6・1・3・38	農林	鳥獣被害総合対策事業	2,544		2,544					侵入防止柵設置(ワイヤーメッシュ)設置地区：耳
6・1・3・49	農林	* がんばる農家プラン事業	10,500		7,000				3,500	作業小屋建設補助
6・1・3・53	農林	* 集落営農体制強化支援事業	18,099		12,066				6,033	機械施設整備支援(コンバイン、乾燥機外導入)
6・1・3・64	農林	園芸産地活力増進事業	6,622		4,414				2,208	園芸産地活力増進事業費補助金 (全自動ブラグ野菜定植機外導入補助)

(2) 単独事業費 (*は新規)

(単位：千円)

款・項・目事業	担当課	事業名	事業費 (A)	(A) の財源内訳					摘要	
				国庫支出金	県支出金	地方債	分担金 負担金 寄附金	その他の 特定財源		一般財源
6・1・3・79	農林	もうかる6次化・農商工連携支援事業	14,000		10,500				3,500	加工品直売施設整備費
6・1・4・13	農林	鳥取和牛振興総合対策事業	23,400		15,600			7,000	800	和牛購入
6・1・5・1	農林	* 土地改良	115,441			115,000			441	緊急自然災害防止対策事業（古川沢）、土地改良事業費補助金
6・1・5・13	農林	農業農村整備事業	21,000		8,400		4,200		8,400	水路改修、道路補修、樋門改修
6・1・6・1	農林	農道維持管理	2,500		1,250				1,250	農道維持補修工事
6・2・2・2	農林	林道維持管理	5,500		2,750				2,750	林道維持補修工事
6・2・2・8	農林	造林	128						128	松林保護樹林帯造成（単市）
6・2・2・28	農林	* きのこ王国鳥取推進事業	2,552		2,367				185	きのこ王国とっとり推進事業費補助金（作業道、パイプハウス）
6・2・3・1	農林	市行造林	4,500			4,500				円谷市行造林の保育
7・1・2・26	商工観光	大谷工業団地再整備事業	93,614						93,614	土砂等撤去委託料、土地購入費、立竹木等補償費外
7・1・3・7	商工観光	飲食・物販施設管理	9,328			8,300		1,028		エアコン取替工事
7・1・3・8	商工観光	観光施設維持管理事業（関金地区）	4,560			4,100			460	道の駅犬狹空調機更新
8・2・1・2	建設	道路橋梁総務（建設）	5,440		1,066				4,374	防犯街灯設置費補助金
8・2・1・3	建設	除雪対策	1,000						1,000	除雪支障箇所修繕工事
8・2・2・2	建設	* 道路維持（建設）	98,450			66,500			31,950	市道舗装維持工事、交通安全施設整備工事、市道大原山根線法面对策工事測量設計外
8・2・3・2	建設	一般道路新設改良	70,000			63,000			7,000	公共施設等適正管理推進事業（舗装）
8・3・1・1	建設	* 河川総務及び維持	176,000			170,000			6,000	緊急自然災害防止対策事業、浚渫工事
8・3・2・3	建設	自然災害防止対策	7,000			7,000				大立下谷川流路工整備
8・4・2・1	管理計画	打吹公園管理	813						813	打吹山遊歩道路路面修繕工事
8・4・2・4	管理計画	公園管理事業	6,657					6,000	657	公園屋外遊具取替

(2) 単独事業費 (*は新規)

(単位：千円)

款・項・目事業	担当課	事業名	事業費 (A)	(A) の財源内訳						摘要	
				国庫支出金	県支出金	地方債	分担金 負担金 寄附金	その他の 特定財源	一般財源		
9・1・3・1	防災安全	消防施設整備	9,118		917					8,201	西郷分団格納庫修繕、消火栓整備（新設分）
9・1・3・1	防災安全	消防施設整備（防災対策）	45,362			45,300				62	小型動力消防ポンプ付消防ポンプ自動車1台、小型動力消防ポンプ5台
9・1・5・2	防災安全	地域防災力向上対策	3,106		500			2,000		606	自主防災組織防災資機材整備費補助金外
10・2・1・2	教育総務	* 小学校運営（総務）	8,366							8,366	小学校プール改修外（設計監理、維持補修工事）、NWサーバ機器（小学校分）
10・2・3・15	教育総務	* 小学校屋内運動場避難所整備事業	72,545			72,500				45	屋内運動場トイレ改修（設計監理、改良工事）
10・3・1・2	教育総務	* 中学校運営（総務）	9,468							9,468	西中学校更衣室修繕外（設計監理、維持補修工事）、NWサーバ機器（中学校分）
10・3・3・8	教育総務	* 中学校屋内運動場避難所整備事業	25,954			25,900				54	屋内運動場トイレ改修（設計監理、改良工事）
10・4・4・1	生涯学習	* 公民館管理	3,421							3,421	明倫公民館北側外壁修繕、成徳公民館非常用照明新設
10・4・5・2	博物館	* 博物館維持管理	3,932							3,932	屋内電気室開閉器交換（設計監理、維持補修工事）
10・5・2・1	生涯学習	* 体育施設維持管理	5,092							5,092	市営庭球場人工芝改修（補助対象外分）、市営射撃場排水路補修
		計	989,632		87,792	603,100	4,200	58,595		235,945	

(3) 県営事業負担金 (*は新規)

(単位：千円)

款・項・目事業	担当課	事業名	事業費 (A)	(A) の財源内訳					摘要	
				国庫支出金	県支出金	地方債	分担金 負担金 寄附金	その他の 特定財源		一般財源
6・1・5・1	農林	土地改良	61,760			55,300			6,460	県営負担金（河川工作物、管水路、ため池）
6・2・2・3	農林	森林基幹道整備	9,117			8,200			917	広域基幹林道整備事業費負担金
8・4・1・8	管理計画	県道改良事業費地元負担金 (街路事業)	26,800			24,100			2,700	駅北通り線 防災・安全交付金事業
9・1・5・1	防災安全	災害対策	1,121						1,121	地域衛星通信ネットワーク保守経費負担金
		計	98,798			87,600			11,198	
合 計			2,177,757	466,676	289,153	1,009,800	12,134	88,595	311,399	

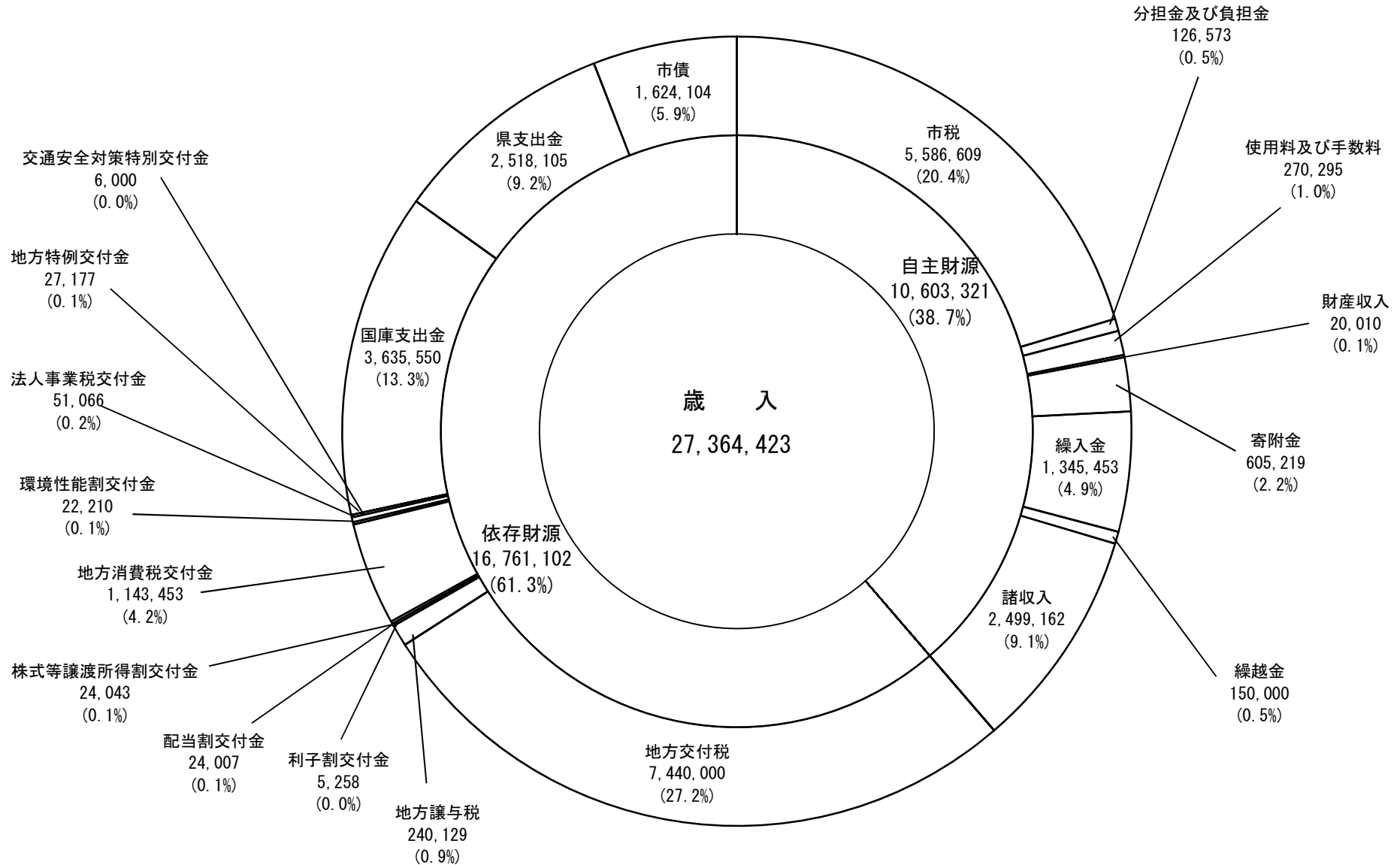
令和2年度鳥取中部ふるさと広域連合負担金一覧表

(単位：千円)

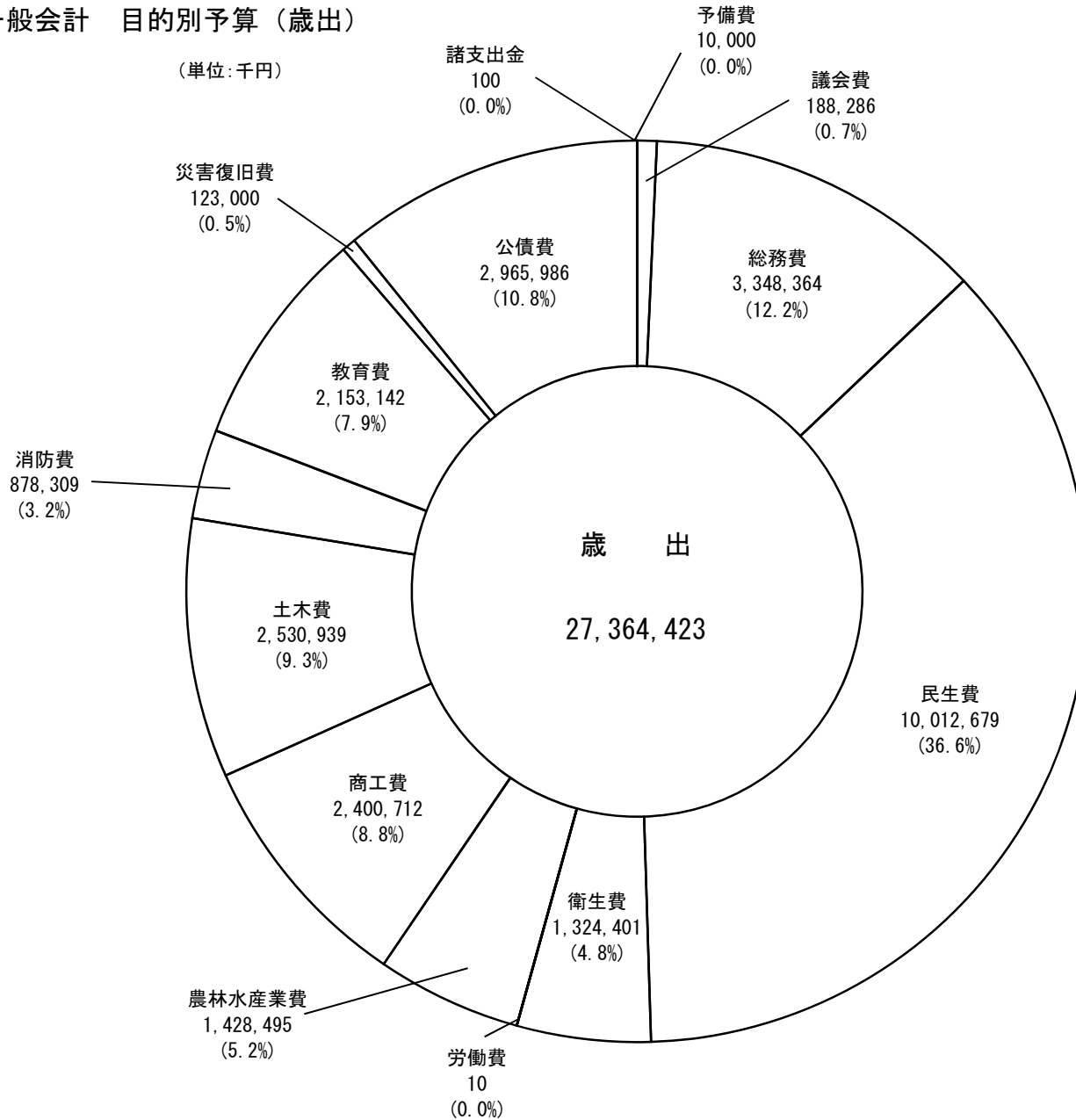
事業種別	職員数 人	歳 出				歳 入						特定団体 負担金 B	全団体 負担金 C	倉吉市 負担率 D (%)	倉吉市 負担金		倉吉市 負担金総額 (E+F)	倉吉市負担金 支出科目	
		運営費	公債費	予備費	計	国県 支出金	地方債	手数料 使用料	繰越金	諸収入等	一般財源 A				(C×D)	E Bの一部			F
一般	管理費	13	147,838	1,639	500	149,977			500	831	148,646		148,646	44.18%	65,674		65,674	一般 2.1.7 2.1.10 7.1.3	
	固定資産		508		508						508		508	44.69%	227		227	一般 2.2.1	
	滞納整理	5	70,666		70,666					720	69,946		69,946	46.71%	32,673		32,673	一般 2.2.1 国保 1.1.1	
	介護審査	1	19,063		19,063					42	19,021		19,021	46.41%	8,827		8,827	介護 1.3.1	
	自立支援審査		3,834		3,834						3,834		3,834	47.70%	1,829		1,829	一般 3.1.3	
	消費者支援対策費		9,265		9,265	4,012					5,253		5,253	43.61%	2,291		2,291	一般 2.1.10	
	休日急患		25,660		25,660	1,291					24,369		24,369	52.02%	12,677		12,677	一般 4.1.1	
	火葬運営		61,904		61,904			18,415	1,687	41,802	41,802		41,802	55.75%	23,305		23,305	一般 4.1.4	
	ごみ処理運営	4	733,633		733,633			130,108	15,039	588,486	588,486		588,486	48.58%	284,224		284,224	一般 4.2.2	
	交付税											3,437				3,437	3,437		
	ごみ処理建設			26,985	26,985						26,985		15,992	88.61%	14,170		14,170	一般 4.2.2	
	交付税											10,993				10,862	10,862		
	最終処分場建設		140,436	12,054	152,490	24,880	88,300			39,310	39,310		27,256	37.43%	10,203		10,203	一般 4.2.2	
	交付税											12,054				12,054	12,054		
	し尿処理運営		93,403		93,403			16	3	93,384	93,384		93,384	44.23%	41,300		41,300	一般 4.2.3	
	し尿処理建設			9,632	9,632					9,632	9,632		8,419	58.71%	4,943		4,943	一般 4.2.3	
	交付税											1,213				1,132	1,132		
	消防運営	153	1,448,226	131,387	1,579,613	3,858	140,700	1,000	3,651	1,430,404	1,430,404		1,343,993	43.13%	579,715		579,715	一般 9.1.1	
	交付税											86,411				86,411	86,411		
	消防庁舎建設			60,831	60,831					60,831	60,831		59,092	43.15%	25,497		25,497	一般 9.1.1	
	交付税											1,739				1,739	1,739		
計	計	176	2,754,436	242,528	500	2,997,464	34,041	229,000	149,539	500	21,973	2,562,411	115,847	2,446,564	45.27%	1,107,555	115,635	1,223,190	
特別	交通災害共済	2	63,621		63,621		共済掛金	34,300	1	29,320									
会計	ふるさと振興事業		48,244		50	48,294	16,000		50	32,244									
合計	合計	178	2,866,301	242,528	550	3,109,379	50,041	229,000	183,839	551	83,537	2,562,411	115,847	2,446,564	45.27%	1,107,555	115,635	1,223,190	

令和2年度 一般会計 科目別予算（歳入）

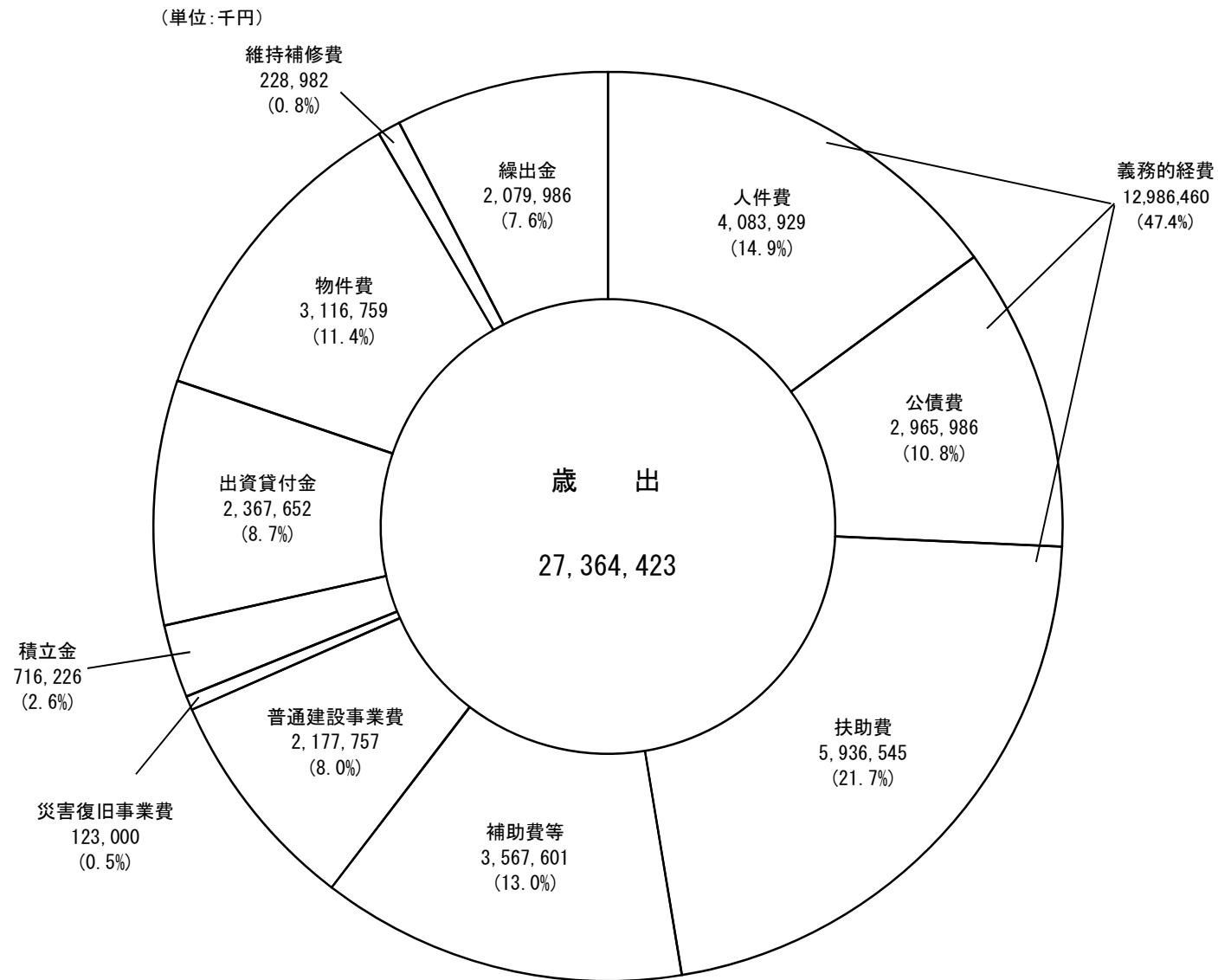
（単位：千円）



令和2年度 一般会計 目的別予算（歳出）

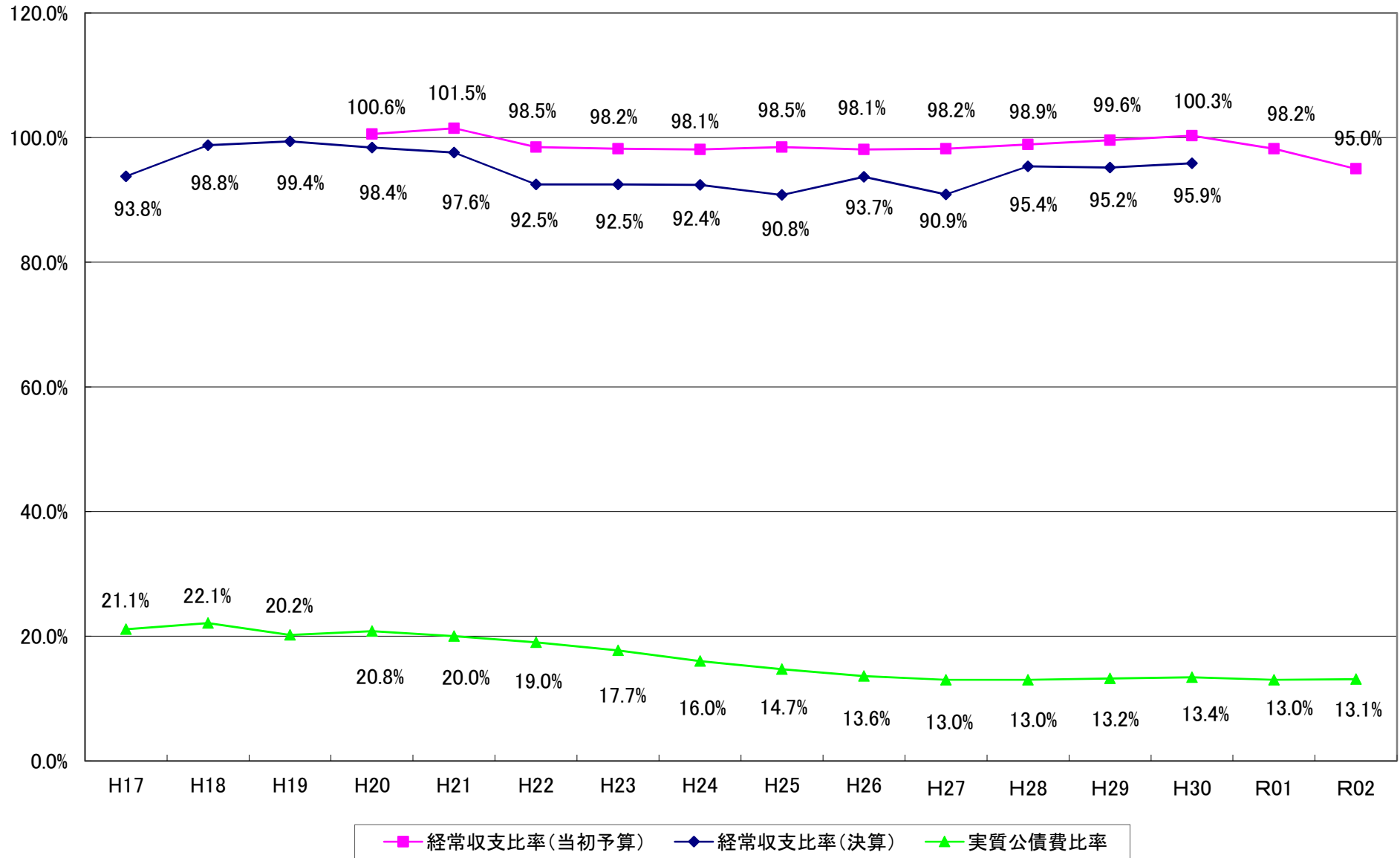


令和2年度 一般会計 性質別予算（歳出）



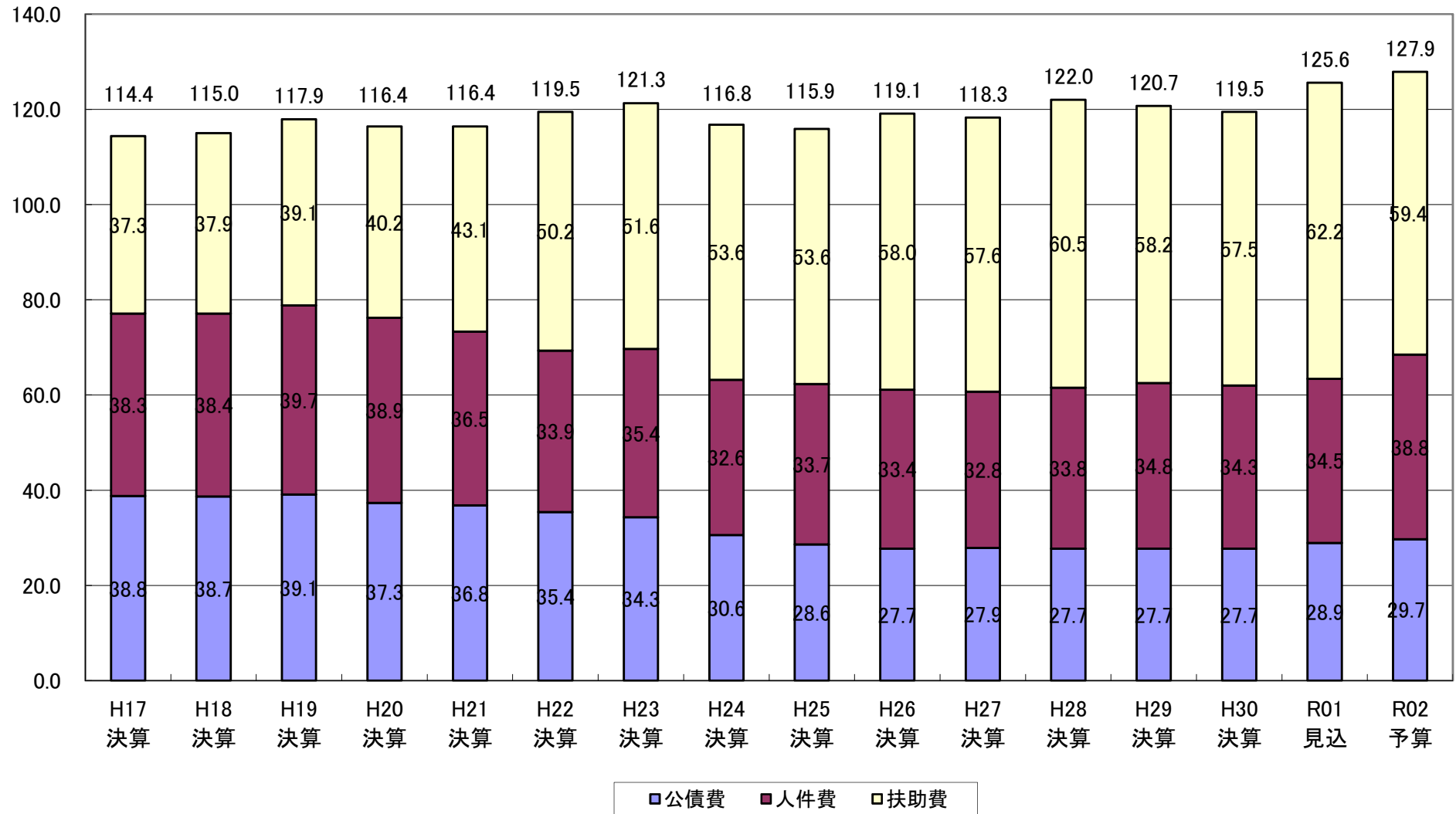
<普通会計>

経常収支比率、実質公債費比率の推移



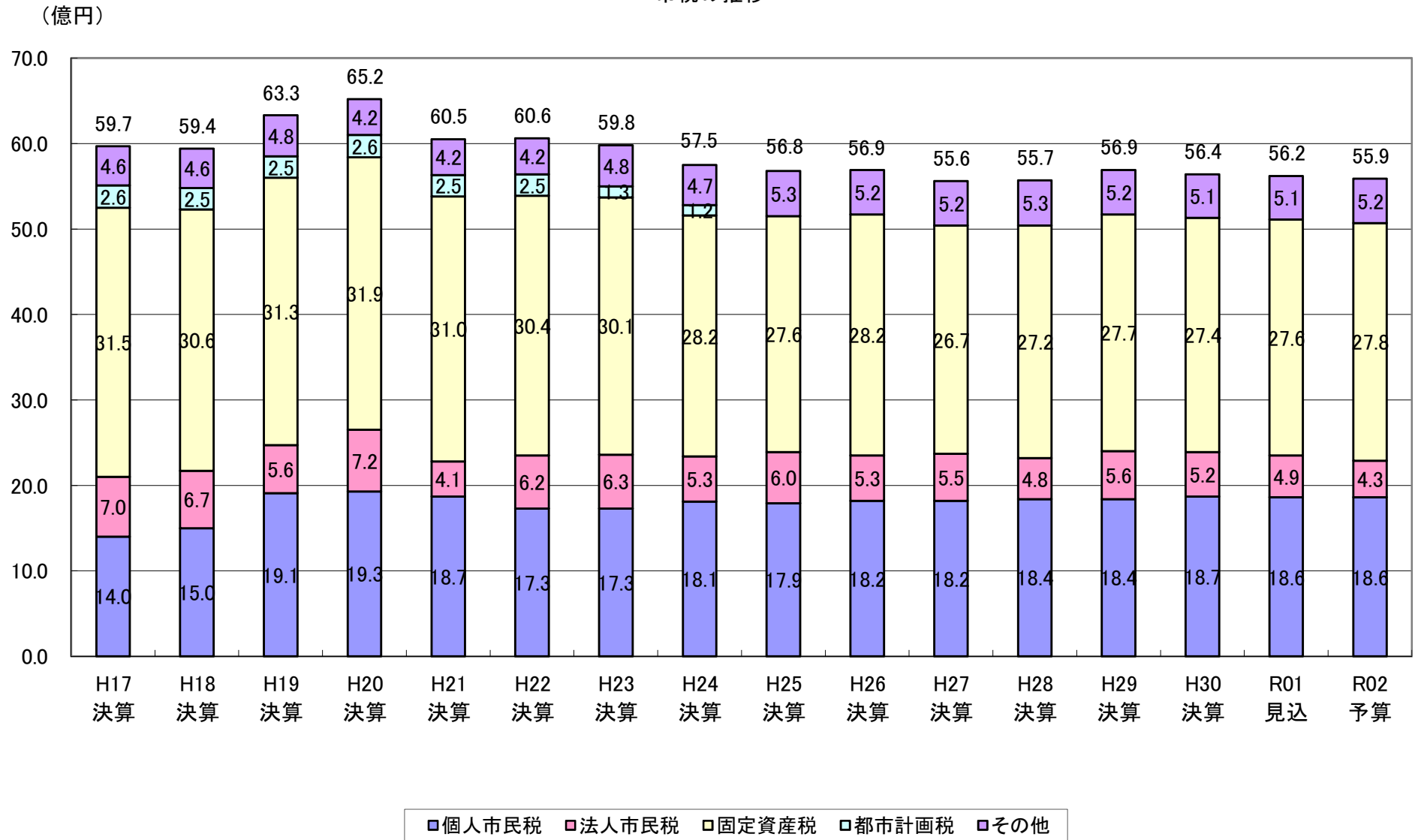
義務的経費の推移

(億円)

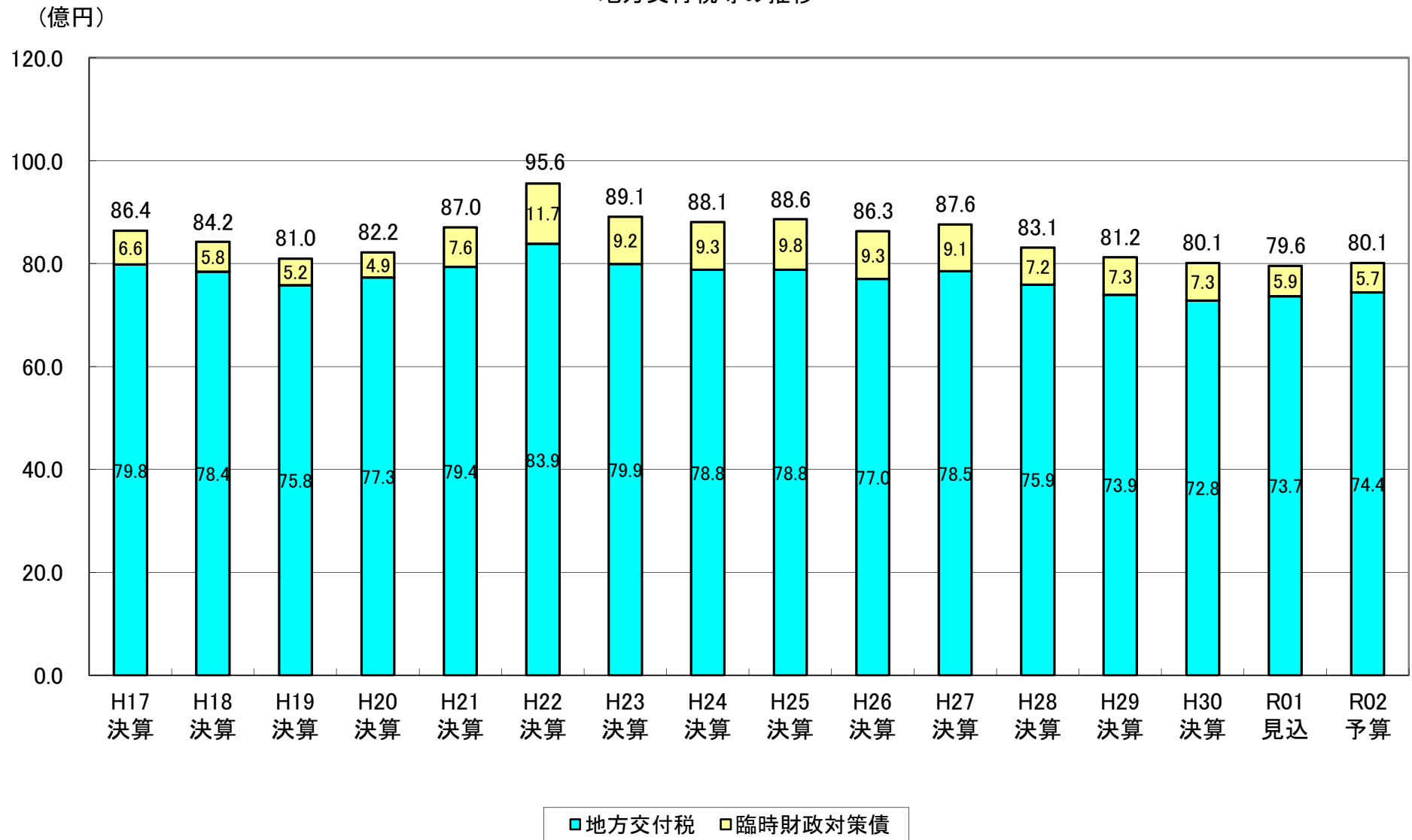


<普通会計>

市税の推移



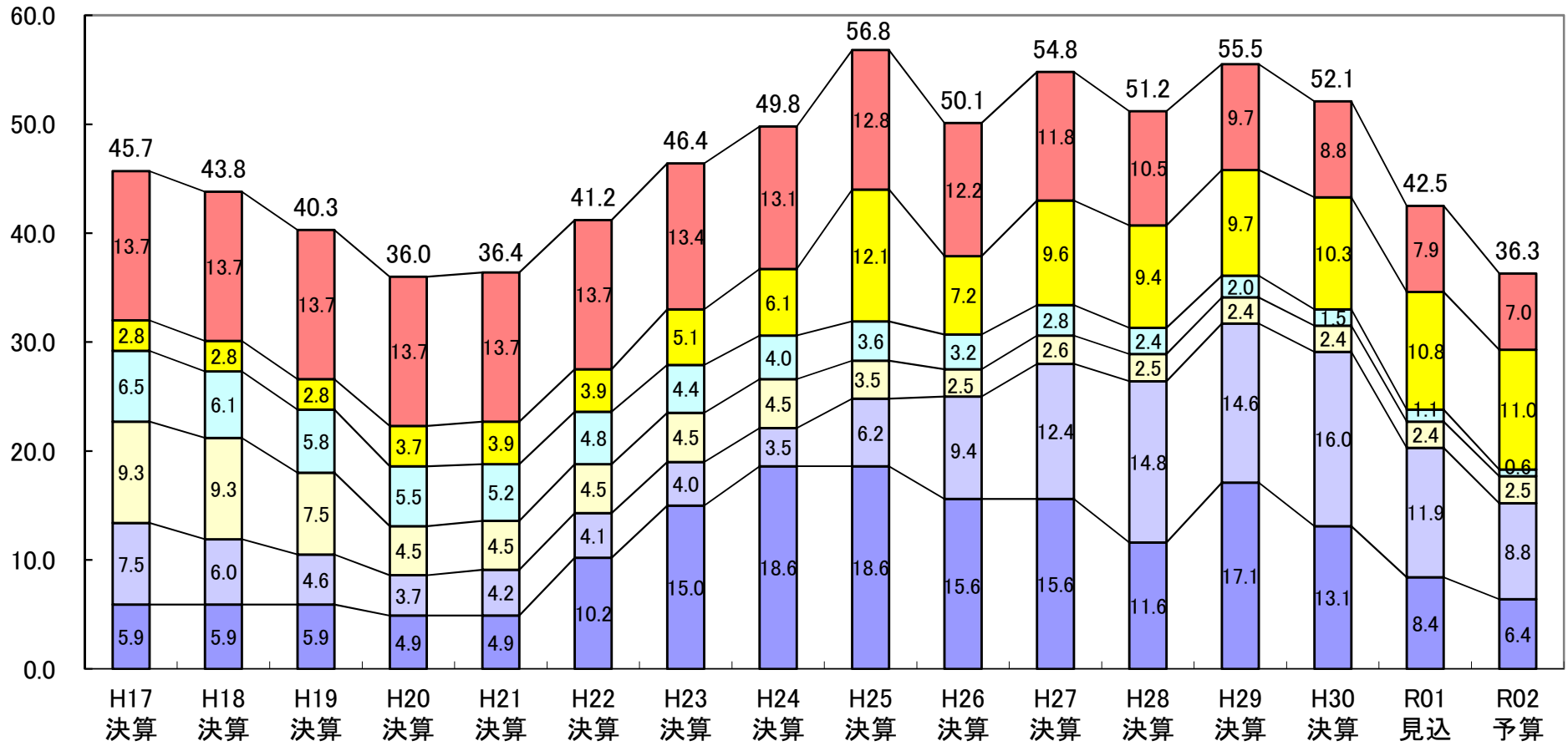
地方交付税等の推移



<普通会計>

基金残高の推移

(億円)

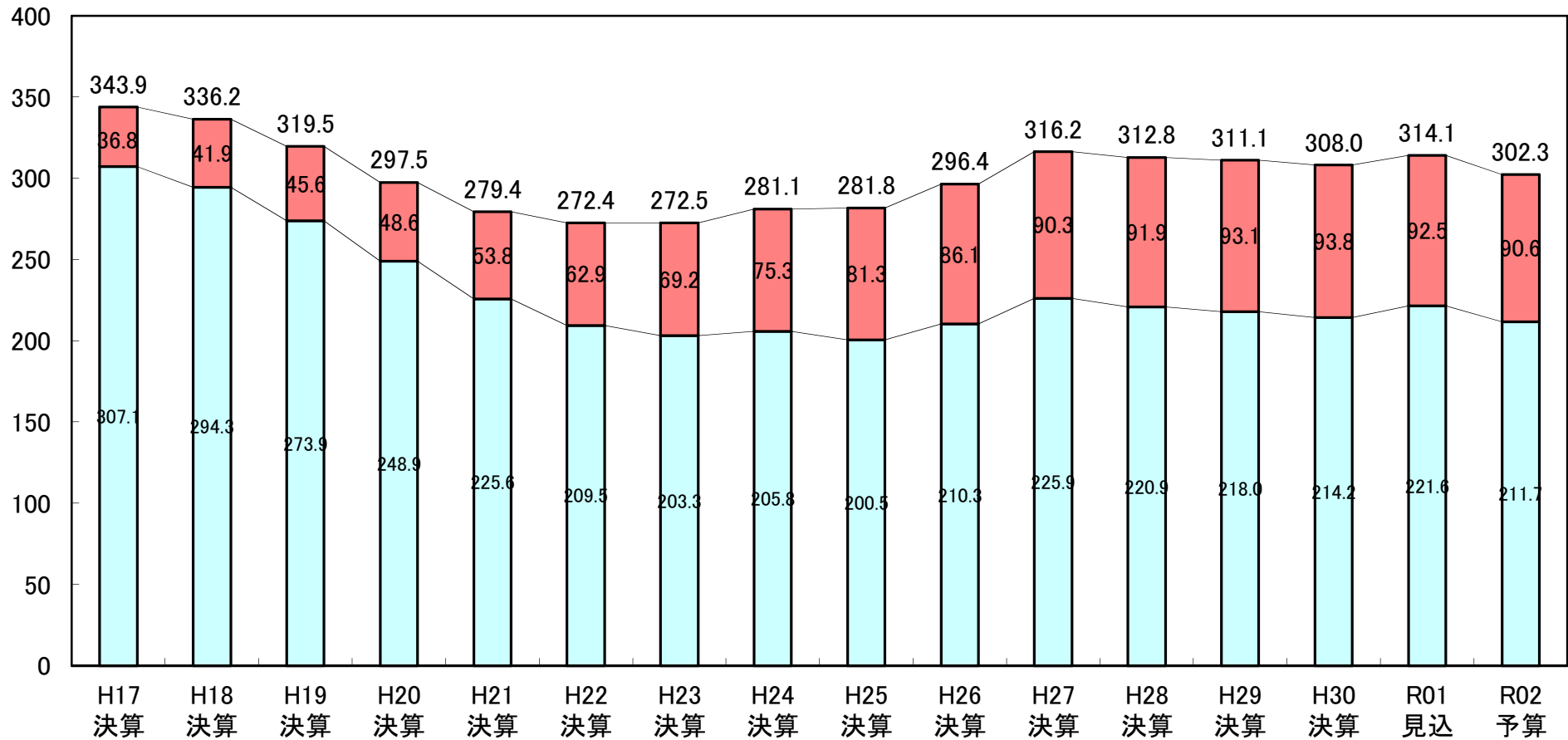


■ 財政調整基金
 ■ 減債基金
 ■ 職員退職手当基金
 ■ 集落排水事業推進基金
 ■ その他の特定目的基金
 ■ 若者の定住化促進基金

<普通会計>

地方債残高の推移

(億円)



□ その他の地方債 ■ 臨時財政対策債