

平成 26 年度 5 月補正予算資料

財政の推移

- P1 財政指数等（普通会計）
- P2 経常収支比率、実質公債費比率の推移（普通会計）
- P3 義務的経費の推移（普通会計）
- P4 市税の推移（普通会計）
- P5 地方交付税等の推移（普通会計）
- P6 基金残高の推移（普通会計）
- P7 地方債残高の推移（普通会計）
- P8 当初予算額の推移（一般会計）

義務的経費の推移(一般会計当初予算ベース)

(単位:千円)

区分	人件費	公債費	扶助費	計	対前年度増減
H22	3,546,870	3,372,128	4,982,688	11,901,686	22,943
H23	3,703,070	3,279,041	5,466,803	12,448,914	547,228
H24	3,494,624	2,933,863	5,564,278	11,992,765	-456,149
H25	3,627,278	2,855,728	5,746,466	12,229,472	236,707
H26 ※肉付後	3,576,768	2,766,627	5,620,520	11,963,915	-265,557

財政指数等(普通会計ベース)

(%)

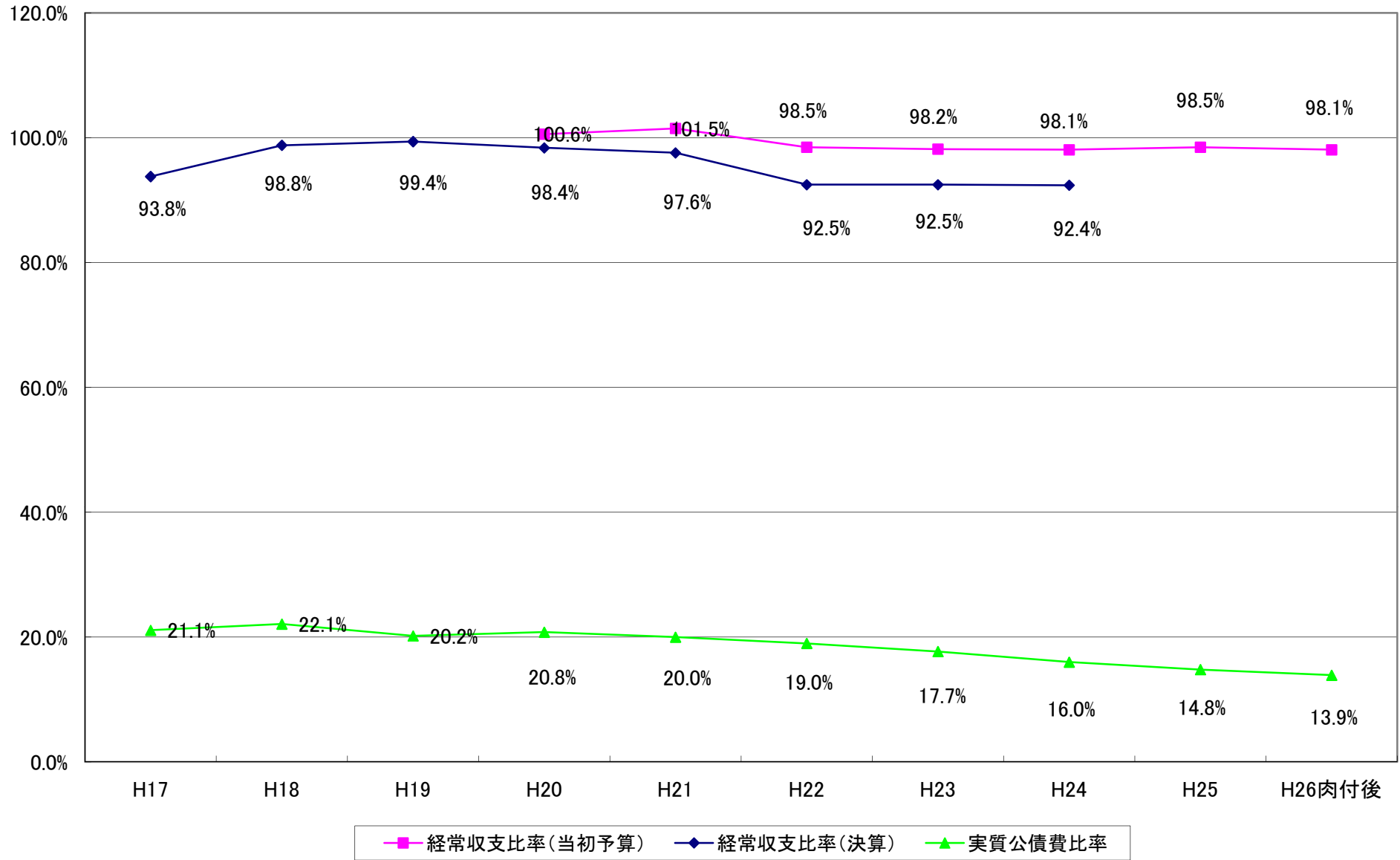
(千円)

(%)

区分	経常収支比率		起債残高	実質公債費比率
	当初予算	決算		
H22	98.5	92.5	27,244,418	19.0
H23	98.2	92.5	27,251,256	17.7
H24	98.1	92.4	28,109,917	16.0
H25	98.5	-	29,200,950	14.8
H26 ※肉付後	98.1	-	30,117,778	13.9

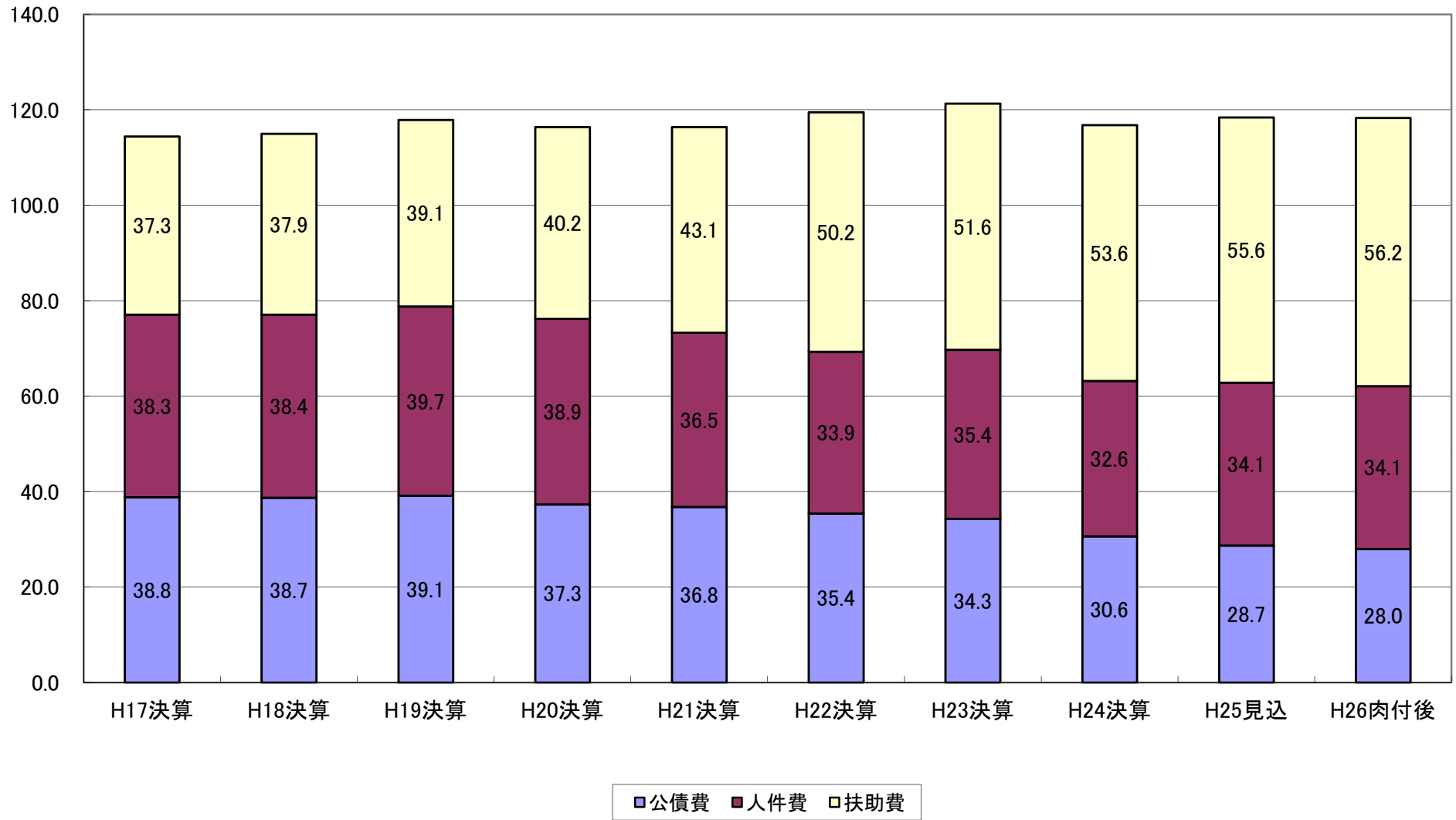
※ なお、25・26年度については予算に基づく推計値であり、決算時に必ず変更になります。

経常収支比率、実質公債費比率の推移

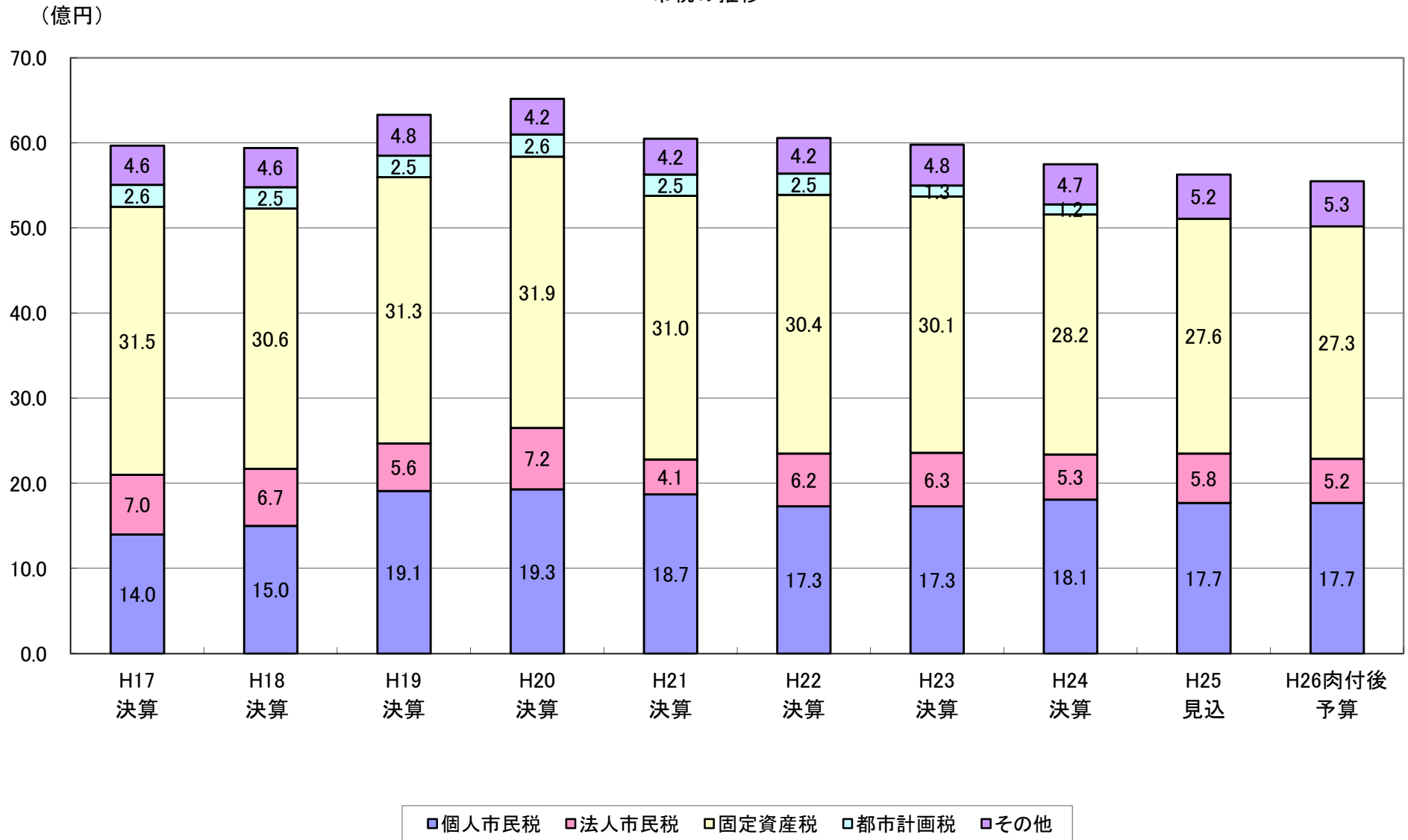


義務的経費の推移

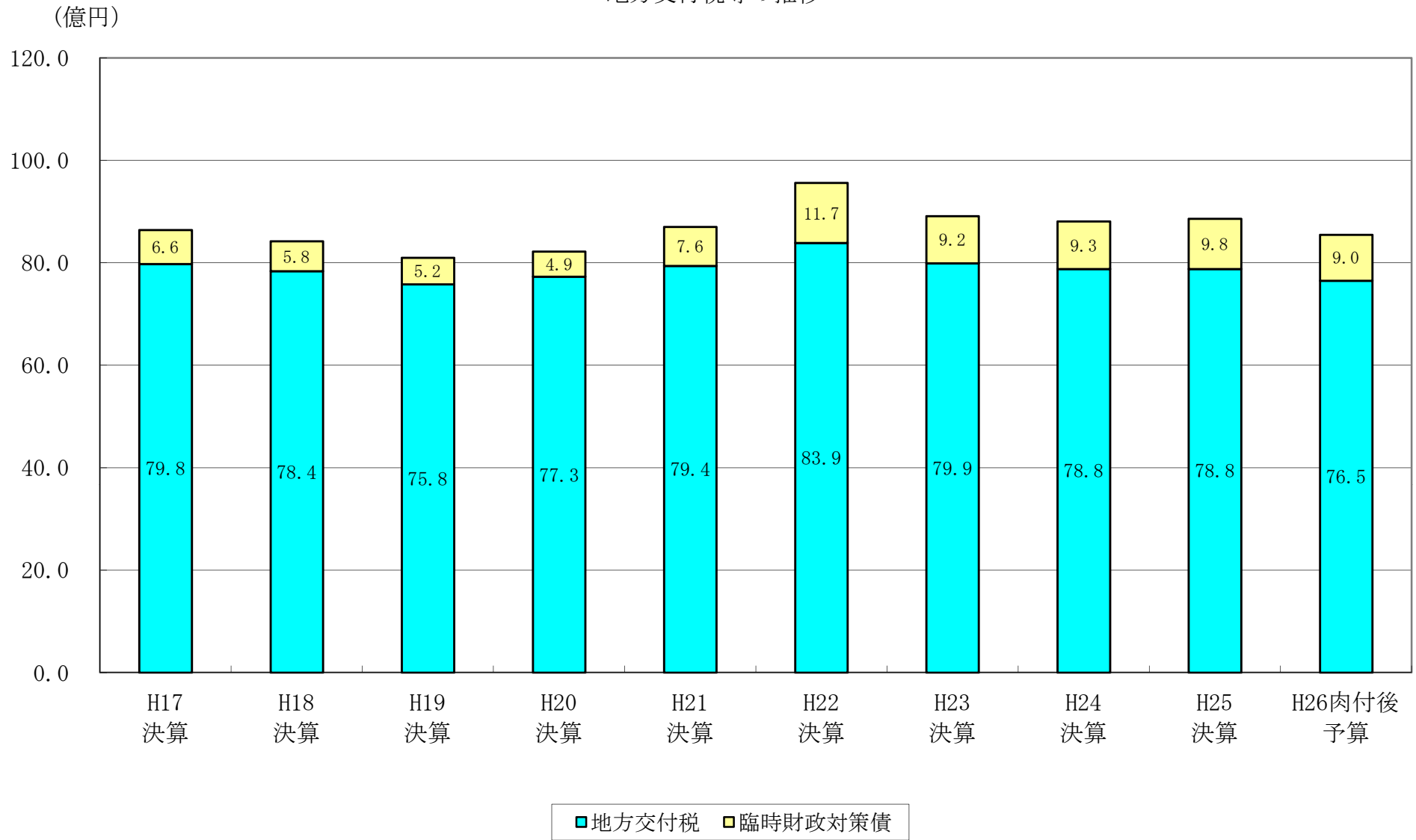
(億円)



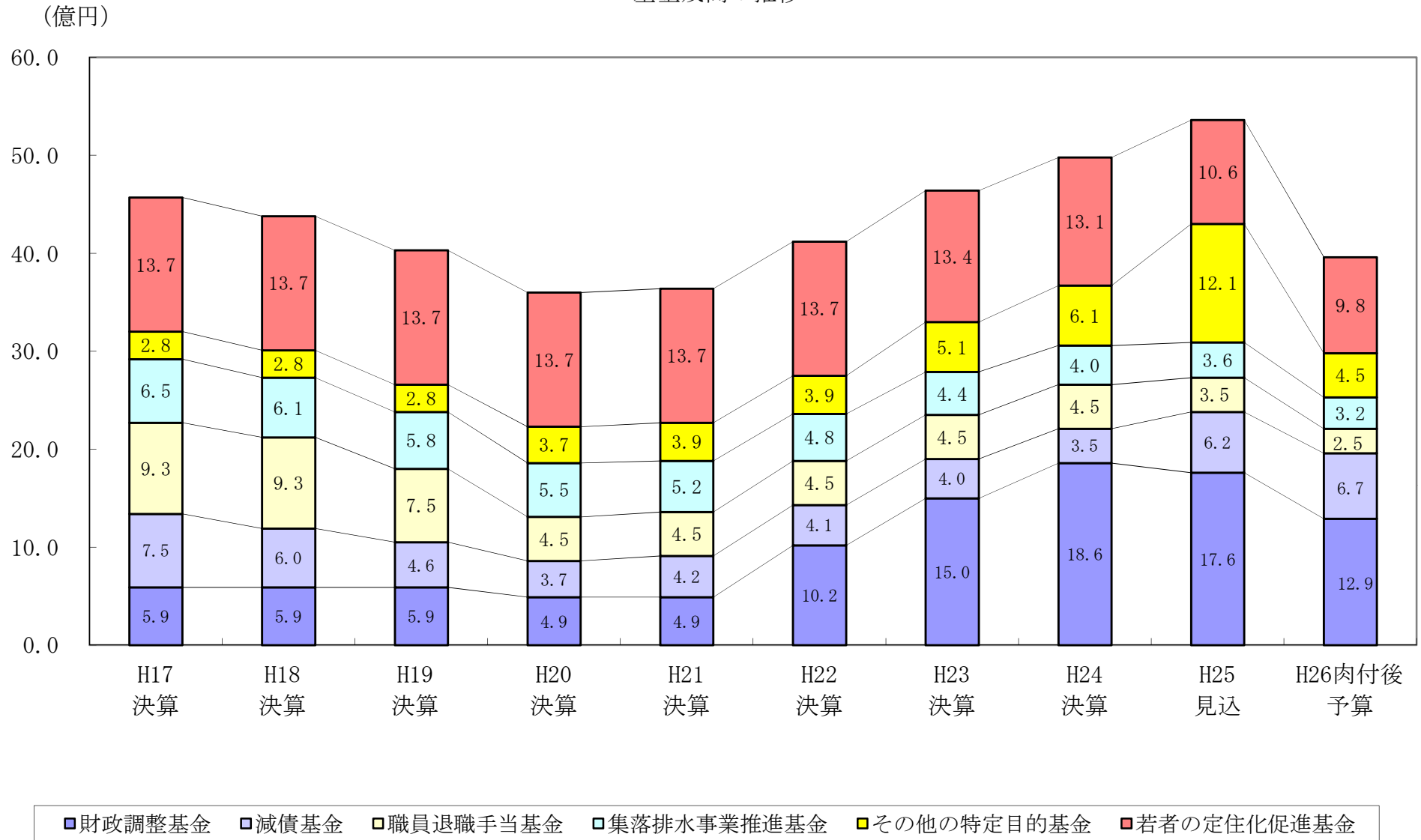
市税の推移



地方交付税等の推移

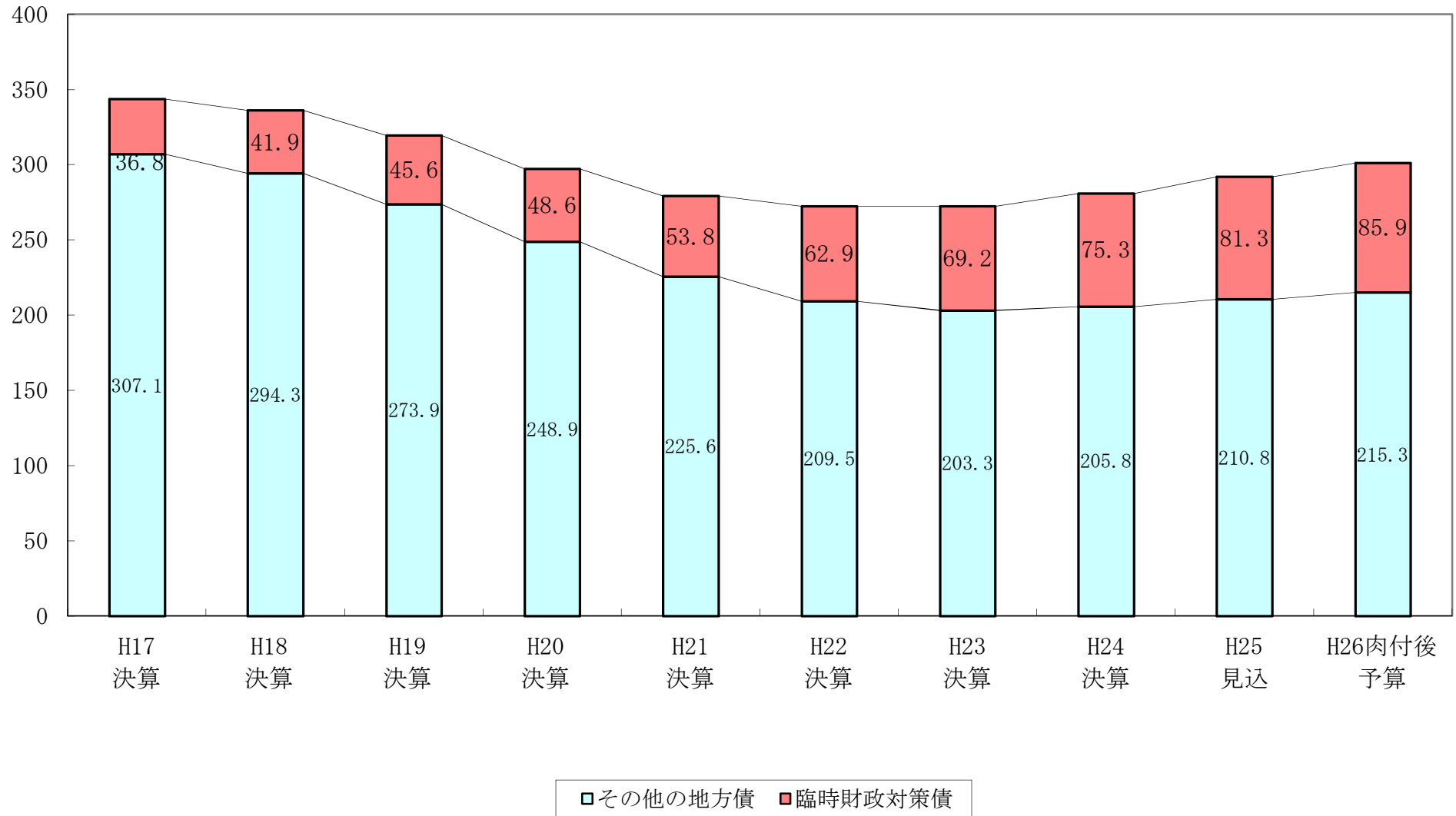


基金残高の推移



地方債残高の推移

(億円)



一般会計 当初予算額の推移(H17以降)

(単位:千円)

予算規模 順位	年度	当初予算額	補正後(肉付予算)	当初予算額		補正後(肉付予算)		
				対前年度増減	対前年度増減率(%)	対前年度増減	対前年度増減率(%)	
10	H17	23,059,976						
6	H18	24,654,848	24,792,642	1,594,872	6.92	1,732,666	7.51	※H17当初:H18補正後
8	H19	24,343,171		△ 311,677	△ 1.26	△ 449,471	△ 1.81	※H18補正後:H19当初
9	H20	23,843,239		△ 499,932	△ 2.05			
7	H21	24,453,619		610,380	2.56			
4	H22	26,385,137	26,464,742	1,931,518	7.90	2,011,123	8.22	※H21当初:H22補正後
2	H23	26,675,528		290,391	1.10	210,786	0.80	※H22補正後:H23当初
5	H24	26,030,590		△ 644,938	△ 2.42			
3	H25	26,557,360		526,770	2.02			
1	H26	25,822,085	28,067,092	△ 735,275	△ 2.77	1,509,732	5.680	※H25当初:H26補正後