

バスを  
使った



# 通勤スタイル

エコ通勤のススメ



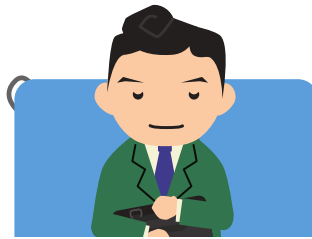
通勤には車をお使いですか？  
時間の有効活用や健康づくりのため、  
また、安全な移動のため、  
お近くに JR やバス路線があれば、  
公共交通を使った通勤がおすすめです。

## バスを使った通勤のメリット

**1. 勉強ができる。**  
資格試験をはじめ毎日の通勤  
時間帯に勉強することができます。



**2. 寝ることができる。**  
眠くなったらちょっとだけ眠  
ることができます。乗り越し  
には注意して！



**3. 息抜きができる。**  
通勤時間を利用し、小説を読  
んだり音楽を聴いたりすること  
ができます。



**4. 事故のリスクが低い。**  
自家用車に比べて事故率が低  
い公共交通で、  
通勤時の事故  
リスクを軽減  
できます。



**5. 健康によい。**  
バス停まで歩くこ  
とで日常的に運動  
ができ、健康にな  
ります。



**6. 公共交通を守る。**  
バスに乗ることで、地域の  
大切な移動手段を守ることが  
できます。



一月あたり  
約 60,000 件の  
アクセス！

鳥取大学開発！



バス検索システム

# BUSNET

バスネット <https://www.ikisaki.jp/> 検索

鳥取県全域・リアルタイムでバス・鉄道の検索が可能  
なバスネットを是非ご利用ください！



バスネットは約 10,000 ヶ所以上登録されたランドマーク（地点）から  
出発地・目的地を選ぶだけで経路を探索し、乗車バス停や下車バス停、  
さらには乗り換え情報を表示してくれる至れり尽くせりのシステムです！

みんなが乗りたくなる公共交通利用促進協議会 事務局：鳥取県地域交通政策課 TEL/0857-26-7100 E-Mail koutsuuseisaku@pref.tottori.lg.jp

各種  
お問合せ



日本交通株式会社 倉吉営業所  
電話 /0858-26-1115  
〒682-0018 鳥取県倉吉市福庭町1丁目 401  
[http://www.nihonkotsu.co.jp/bus/limousine\\_route/route\\_kurayoshi.html](http://www.nihonkotsu.co.jp/bus/limousine_route/route_kurayoshi.html)



日ノ丸自動車株式会社 倉吉営業所  
電話 /0858-26-4111  
〒682-0016 鳥取県倉吉市海田西町2丁目 48  
[http://www.hinomarusu.co.jp/kousoku\\_rosen/rosen.html](http://www.hinomarusu.co.jp/kousoku_rosen/rosen.html)

鳥取県中部地域公共交通協議会