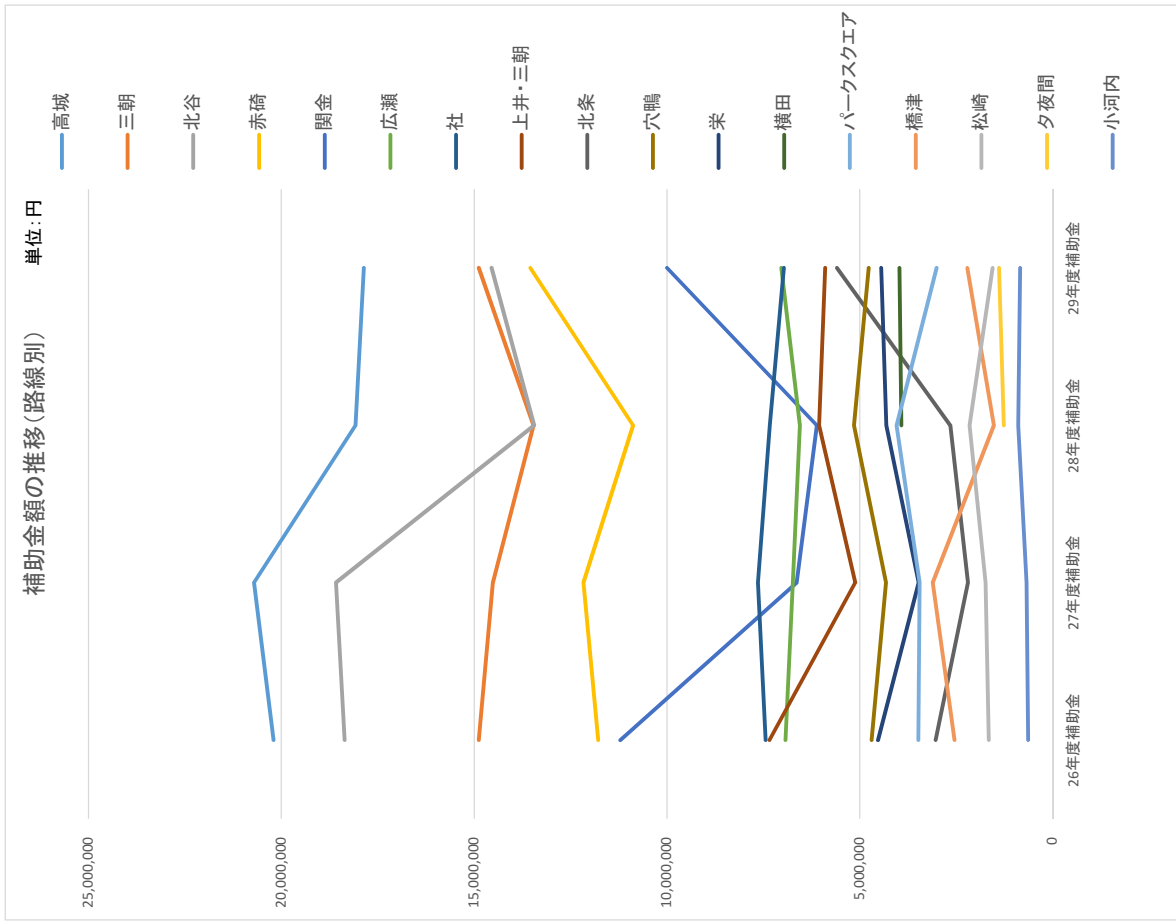


平成29年度 地方バス路線維持対策補助金 増減要因

運行系統	29年度 補助金額	28年度 補助金額	対前年度	対前年度比	対前年比で20%以上増減している要因
上井・三朝	5,901,843	6,055,166	-153,323	-3%	
三朝	14,878,171	13,461,492	1,416,679	11%	
赤碓	13,545,184	10,882,657	2,662,527	24%	経常収入の減 (約2,700千円)
栄	4,444,033	4,312,177	131,856	3%	
穴鴨	4,769,549	5,152,459	-382,910	-7%	
小河内	847,394	892,346	-44,952	-5%	
社	6,973,942	7,338,375	-364,433	-5%	
北谷	14,548,578	13,444,662	1,103,916	8%	
高城	17,857,869	18,071,954	-214,085	-1%	
橋津	2,219,167	1,525,013	694,154	46%	経常収入の減 (約700千円)
関金	10,000,466	6,112,928	3,887,538	64%	経常収入の減 (約3,900千円)
松崎	1,557,130	2,155,173	-598,043	-28%	経常収入の増 (約600千円)
北条	5,594,380	2,656,817	2,937,563	111%	経常収入の減 (約3,000千円)
広瀬	7,037,555	6,555,714	481,841	7%	
パークスクエア	3,012,100	4,048,488	-1,036,388	-26%	経常収入の増 (約1,000千円)
横田	3,971,833	3,922,695	49,138	1%	H28年度から
夕夜間(市内線)	1,393,782	1,265,703	128,079	10%	H28年度から
合計	118,552,976	107,853,819	10,699,157	10%	



平成29年度 地方バス路線輸送人員 増減

運行系統	29年度輸送人員	28年度輸送人員	対前年度	対前年度比
市内	74,257	64,039	10,218	15.96%
上井・三朝	89,260	90,173	-913	-1.01%
三朝	48,849	49,254	-405	-0.82%
赤碓	90,461	91,557	-1,096	-1.20%
栄	12,737	12,886	-149	-1.16%
穴鵜	13,368	14,058	-690	-4.91%
小河内	4,497	4,036	461	11.42%
社	31,484	31,827	-343	-1.08%
北谷	31,817	31,020	797	2.57%
高城	18,756	19,581	-825	-4.21%
橋津	161,049	152,465	8,584	5.63%
関金	171,863	177,155	-5,292	-2.99%
松崎	35,687	32,391	3,296	10.18%
北条	64,817	65,250	-433	-0.66%
広瀬	35,271	39,483	-4,212	-10.67%
パークスクエア	10,735	13,171	-2,436	-18.50%
横田	10,027	10,223	-196	-1.92%
合計	904,935	898,569	6,366	0.71%
市内線除く輸送人員計	830,678	834,530	-3,852	-0.46%

