

倉吉市橋梁長寿命化修繕計画

(第 5 回改定)

令和 8 年 3 月

倉吉市建設部建設課

(修繕計画更新 令和 8 年 6 月)

目 次

1. 長寿命化修繕計画の目的.....	1
1) 背景.....	1
2) 目的.....	1
2. 長寿命化修繕計画の計画対象期間および対象橋梁.....	2
1) 計画対象期間.....	2
2) 計画対象橋梁.....	2
3. 健全性の把握および日常的な維持管理に関する基本的な方針.....	3
1) これまでの取組み.....	3
(1)長寿命化修繕計画の取組み.....	3
(2)定期点検の取組み.....	3
(3)橋梁修繕の取組み.....	4
2) 健全性の把握の基本的な方針.....	5
3) 優先順位の考え方.....	6
4) 日常的な維持管理に関する基本的な方針.....	6
4. 老朽化対策に関する基本的な方針.....	8
1) 維持管理フロー.....	8
2) 老朽化対策の手順.....	9
5. 長寿命化修繕計画の改定.....	10
1) 対象橋梁ごとの概ねの次回点検時期および修繕内容・時期又は架替え時期.....	10
2) 長寿命化修繕計画における修繕内容および修繕費用.....	11
3) 新技術等の活用.....	12
4) 集約化・撤去.....	14
5) 費用の縮減.....	14
6. 個別施設の状態等.....	16

巻末資料

【一覧表】長寿命化修繕計画対象橋梁の点検結果および対策内容と時期

1. 長寿命化修繕計画の目的

1) 背景

本市が管理する橋長 2m 以上の道路橋梁は現在 577 橋(令和 8 年 3 月 31 日現在)あります。

このうち、架設後 50 年を超える高齢化橋梁は、現在は 250 橋(56%)であり、20 年後には 398 橋(89%)になります。さらには、架設年が不明である 129 橋梁も大半が今後 20 年間に架設後 50 年を経過すると想定されます。

これらの高齢化する橋梁を従来のような架替えや対症療法的な修繕で対応すると、多大な費用が集中的に必要になり、今後予測される厳しい財政状況のもとでは対応が困難になります。それは安全・安心な社会資本の提供が出来なくなることであります。

このような背景から、橋梁の劣化が顕在化する前の予防保全的な修繕により、橋梁の寿命を長らえるための計画的な維持管理を行い、そのコストを縮減するとともに、予算の平準化を目指す必要があります。

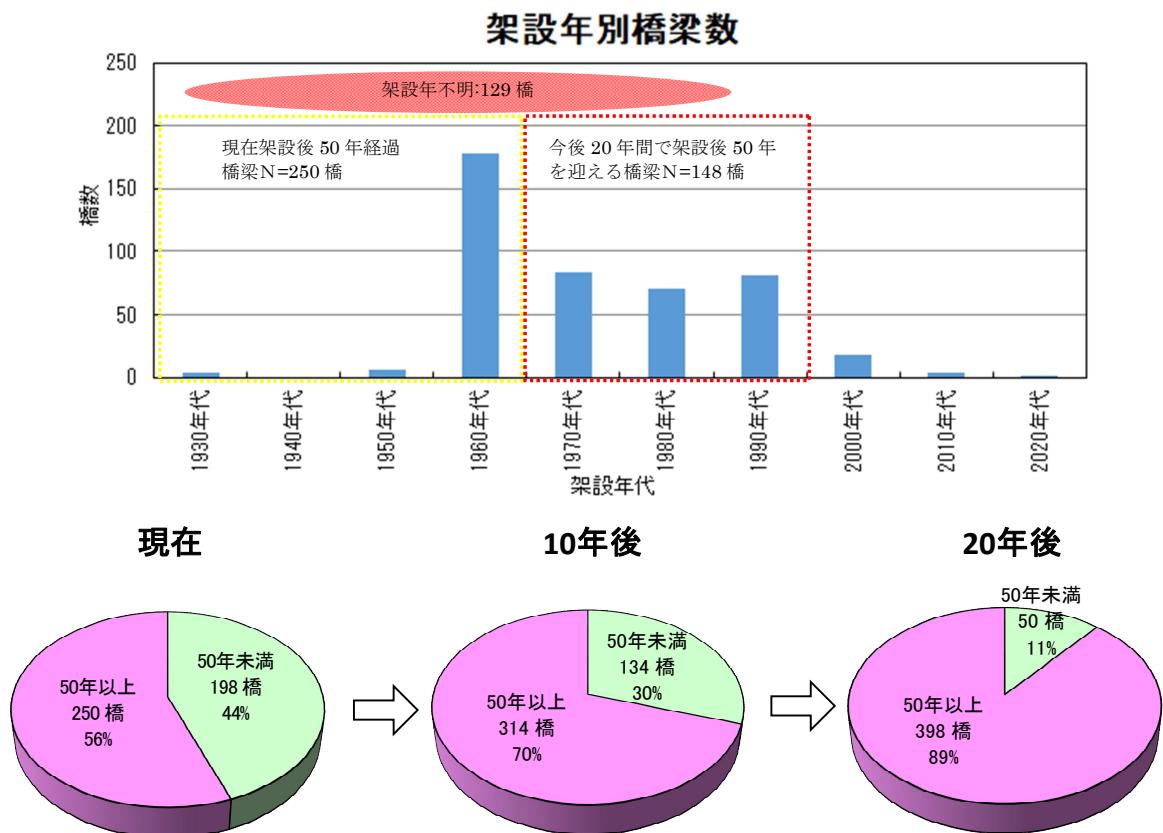


図 1 架設年別橋梁数・高齢化橋梁(架設後 50 年経過)推移状況

2) 目的

本市は、これまで道路橋梁の安全性・信頼性を維持・確保するため、「橋梁長寿命化修繕計画」を策定し、橋梁の長寿命化，トータル的な維持管理コストの縮減を図り、同時に維持管理コストが年度的に集中することがないように、予算の平準化を図ることに取組んできました。

計画改定(第 4 回改定)から 3 年が経過し、この間に近接目視による 2 巡目法定点検が完了し、3 巡目の主要な長大橋の法定点検が開始されたこと、多数の橋梁の修繕実績等が蓄積されたこと、施設の新設や集約化で管理橋の条件が変化したこと等から、これらを踏まえた修繕計画の見直しを行い、より安全・安心な道路橋梁の維持管理を目指します。

2. 長寿命化修繕計画の計画対象期間および対象橋梁

1) 計画対象期間

当該計画の対象期間は5年間（令和8年度～令和12年度）とします。

2) 計画対象橋梁

当該計画は、本市が管理する橋長2m以上の橋梁577橋（令和8年3月31日現在）を対象とします。

表1 長寿命化修繕計画の対象橋梁

全管理橋梁数	577橋
うち計画の対象橋梁数	577橋
うちこれまでの計画策定橋梁数	574橋
うち新たに計画策定した橋梁数	3橋
当該計画の対象：本市が管理する橋長が2m以上(土被り1m未満のボックスカルバート含む)の橋梁577橋	

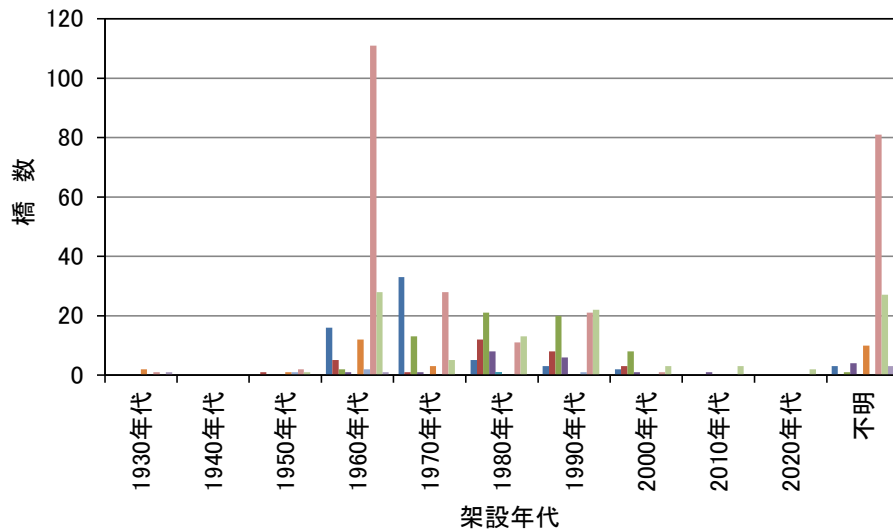


図2 架設年別桁種分布

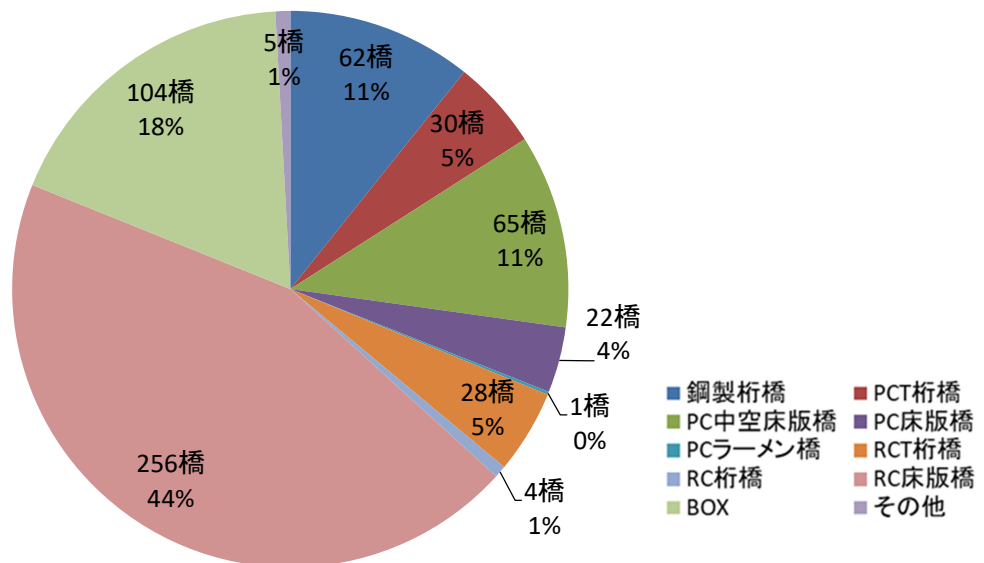


図3 橋梁の桁種比率

3. 健全性の把握および日常的な維持管理に関する基本的な方針

1) これまでの取組み

本市では、以下(1)～(3)の通り、「橋梁長寿命化修繕計画」を策定し、道路橋梁の適正な維持管理に取り組んでおり、これまでの計画の運用過程で特に不都合な点は生じていません。したがって、今回の改定に当たっては、従前の計画を踏襲する方針とします。

(1)長寿命化修繕計画の取組み

本市では、「倉吉市橋梁長寿命化修繕計画」を策定し、道路橋梁の適切な維持管理に取り組んでいます。これまでの経緯は表2の通りです。

表2 これまでの修繕計画の取組みの経緯

年次	取組み内容・経緯	備考
H22年度 (2010年)	橋梁長寿命化修繕計画策定	対象橋梁：98橋 (重要な道路ネットワーク上に位置する橋梁)
H27年度 (2015年)	橋梁長寿命化修繕計画更新 (第1回改定)	対象橋梁：272橋 (橋長2m以上の橋梁)
H30年度 (2018年)	橋梁長寿命化修繕計画更新 (第2回改定)	対象橋梁：272橋 (橋長2m以上の橋梁)
R1年度 (2019年)	橋梁長寿命化修繕計画更新 (第3回改定)	対象橋梁：575橋 (橋長2m以上の橋梁)
R4年度 (2022年)	橋梁長寿命化修繕計画更新 (第4回改定)	対象橋梁：580橋 (橋長2m以上の橋梁)
R7年度 (2025年)	橋梁長寿命化修繕計画更新 (第5回改定)	対象橋梁：577橋 (橋長2m以上の橋梁)

(2)定期点検の取組み

本市では、国が定める統一的な基準により、5年に1回を基本として近接目視による定期点検を実施しています。これまでの経緯は表3の通りです。

表3 これまでの定期点検の取組みの経緯

年次	取組み内容
H21年度(2009年)	重要な道路ネットワーク上に位置する98橋梁を対象とした定期点検の実施
H26年度(2014年)	橋長2m以上の3橋梁を対象とした定期点検(1巡目)の実施
H27年度(2015年)	橋長2m以上の150橋梁を対象とした定期点検(1巡目)の実施
H28年度(2016年)	橋長2m以上の154橋梁を対象とした定期点検(1巡目)の実施
H29年度(2017年)	橋長2m以上の150橋梁を対象とした定期点検(1巡目)の実施
H30年度(2018年)	橋長2m以上の118橋梁を対象とした定期点検(1巡目)の実施
R1年度(2019年)	橋長2m以上の3橋梁を対象とした定期点検(2巡目)の実施
R2年度(2020年)	橋長2m以上の150橋梁を対象とした定期点検(2巡目)の実施
R3年度(2021年)	橋長2m以上の154橋梁を対象とした定期点検(2巡目)の実施
R4年度(2022年)	橋長2m以上の152橋梁を対象とした定期点検(2巡目)の実施
R5年度(2023年)	橋長2m以上の118橋梁を対象とした定期点検(2巡目)の実施
R6年度(2024年)	橋長2m以上の6橋梁を対象とした定期点検(3巡目)の実施
R7年度(2025年)	橋長2m以上の148橋梁を対象とした定期点検(3巡目)の実施

(3)橋梁修繕の取組み

本市では、劣化の顕著である橋梁の修繕に取り組んでいます。これまでの経緯は表4の通りです。

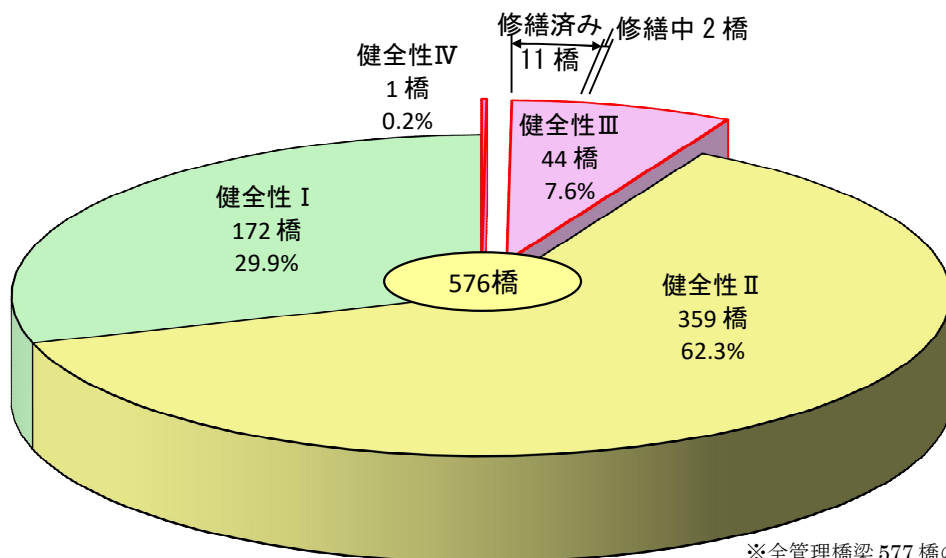
表4 これまでの橋梁修繕の取組みの経緯

年次	修繕橋梁数(橋)		修繕費用(千円)		摘要
	計画	実績	計画	実績	
H22年度	—	2	—	24,962	橋梁長寿命化計画策定
H23年度	—	4	—	8,919	
H24年度	—	4	—	2,783	
H25年度	—	9	—	90,979	
H26年度	—	1	—	24,783	
H27年度	—	5	—	46,740	橋梁長寿命化計画策定(第1回改定)
H28年度	—	5	—	61,011	
H29年度	—	3	—	57,855	
H30年度	—	5	—	83,750	橋梁長寿命化計画策定(第2回改定)
R1年度	2	2	83,200	83,356	橋梁長寿命化計画策定(第3回改定)
R2年度	4	4	82,000	114,643	
R3年度	4	3	96,900	127,379	
R4年度	6	6	111,500	111,862	
R5年度	6	8	103,600	121,078	
R6年度	6	6	122,600	171,729	
計	— (28)	67 (29)	— (599,800)	1,131,829 (730,047)	()内は直近6年間の合計

2) 健全性の把握の基本的な方針

全管理橋梁のうち長寿命化修繕計画の対象橋梁について、5年ごとに「鳥取県道路橋りょう定期点検マニュアル 令和7年4月(鳥取県県土整備部道路企画課)」に基づき、近接目視により「定期点検」を行います。橋梁点検車などで近接目視が困難な橋梁については、近接目視を補完・代替する新技術の導入を検討します。また、「定期点検」では道路橋毎の健全性を《I～IV》の4段階で評価(表5)します。

当該計画対象橋梁の定期点検結果(令和3年～7年度)は図4のとおりであり、各橋梁の健全性については巻末資料「【一覧表】長寿命化修繕計画対象橋梁の点検結果および対策内容と時期」に記載します。なお、健全性IVの橋梁(1橋)については、緊急措置として通行止めとしています。また、定期点検実施後から今回計画策定までに修繕した健全性IIIの橋梁は11橋、現在修繕工事中の橋梁は2橋あります。



※全管理橋梁 577 橋のうち 1 橋は点検未実施であり、令和 8 年度に実施予定。

図4 定期点検による健全度評価の結果

表5 健全性の評価

区分		定義
I	健全	橋梁の機能に支障が生じていない状態。 (監視や対策を行う必要のない状態をいう)
II	予防保全段階	橋梁の機能に支障が生じていないが、予防保全の観点から置を講ずることが望ましい状態。 (予防保全として措置を検討する)
III	早期措置段階	橋梁の機能に支障が生じる可能性があり、早期に措置を講ずべき状態。 (次回定期点検までに措置を行う)
IV	緊急措置段階	橋梁の機能に支障が生じている、又は生じる可能性が著しく高く、緊急に措置を講ずべき状態。

(鳥取県道路橋りょう定期点検マニュアル 平成7年4月 P.16 より)

3) 優先順位の考え方

優先順位の決定は、橋梁の架設年や立地条件を十分に考慮して以下の手順で実施します。

- (1) 定期点検結果を基に、全橋梁について部材ごとの健全性を評価します。
- (2) 全橋梁について部材ごとの重要度を考慮した健全性評価を点数化します。それを基に処置の優先順位が高いと想定する橋梁のリストアップを行います。(これを「1次評価」とします。)
- (3) 1次評価の評価点が高い(健全度が低い)橋梁について、橋梁の診断に対する専門的知識と経験を有する技術者*が同一視点で『橋梁の健全性』および『社会への影響』という観点から、定期点検調書および現地状況の確認で総合的な評価を行います。(これを「2次評価」とします。)
2次評価は、構造的な評価と客観的な評価(交通量, 代替路の有無, 公共施設等, 占用物件および架設年など)をあわせて評価するものとし、図5の調書を使用します。

4) 日常的な維持管理に関する基本的な方針

橋梁を良好な状態に保つため、地元の皆様からの情報収集を心がけて日常的な維持管理としてのパトロール、清掃などを実施するほか、台風、豪雨、地震等による自然災害や、事故等の人為災害が発生した場合など必要が生じたときは緊急点検を行います。

※「技術士(建設部門)」、「コンクリート診断士」の資格を有する技術者

橋梁名: ○○橋	橋梁形式: ○○橋
----------	-----------

2次評価調書(1)

評価項目	要素	変状	A(0点)	B(10点)	C(20点)	D(30点)	仕分者	○○、○○		
			安全性に問題なし	安全性に影響する可能性が有る	安全性に影響する可能性が高く対策が必要である。	安全性に影響する可能性が高く早期の対応が必要である。		重み係数	100点~200点	小計
上部工	床版	ひびわれ	—	—	—	○	×5	200点	150	
		剥離・鉄筋露出								
		漏水・遊離石灰・錆汁								
	コンクリート主桁	ひびわれ	/	/	/	/	×5	200点	-	
		剥離・鉄筋露出								
		漏水・遊離石灰・錆汁								
鋼主桁	腐食	/	/	/	/	×5	200点	-		
	ゆるみ・脱落									
	防食機能の劣化									
下部工	橋台	ひびわれ	—	—	○	—	×3	150点	60	
		剥離・鉄筋露出								
		漏水・遊離石灰・錆汁								
	橋脚	ひびわれ	/	/	/	/	×4	150点	-	
		剥離・鉄筋露出								
		漏水・遊離石灰・錆汁								
基礎	沈下・移動・傾斜	/	/	/	/	×5	200点	-		
	洗掘									
	腐食									
支承部	支承本体	ゆるみ・脱落	/	/	/	/	×3	150点	-	
		防食機能の劣化								
		沈下・移動・傾斜								
		腐食								
路上部等	舗装	路面の凹凸	—	—	—	—	×1	100点	0	
		舗装の異常								
その他橋梁構造の安全性から緊急対応の必要性があるもの(横桁・縦桁・伸縮装置・高欄等)								※ 状況により50点~100点	50点~100点	0
								合計	210	

仕分け結果	<ul style="list-style-type: none"> 床版下面に広範囲の鉄筋露出が生じており、耐荷性能が低下している可能性が高いため、対策が必要である。 橋台に水平方向に卓越したASRHひびわれが生じており、一体性の低下が懸念されるため、対策が必要である。
-------	--

橋梁名: ○○橋	橋梁形式: ○○橋
----------	-----------

2次評価調書(2)

評価項目	配点			点数	説明
橋梁の構造による評価					
架設時期	昭和40年以前	昭和40~60年	昭和60年以降	20	劣化への対策の変遷があるため、架設時期を点数化し分類する 昭和40年以前:床版疲労の抑制対策が不十分であるため 昭和40~60年:塩害やASRの抑制対策が不十分であるため 昭和60年以降:主な劣化の抑制対策がなされており、かつ経過年数が少ないため
	20	10	0		
径間数	3径間以上		2径間以下	0	橋梁規模や構造形式により優先度が異なるため、ここでは径間数を点数化する
	25		0		
凍結防止剤の散布の有無	有		無	0	凍結防止剤の散布によって劣化の速度が異なるため点数化する。(塩害は劣化速度が速いため。)
	25		0		
社会への影響の評価					
交通量	多い	少ない	ほとんどない	25	利用者数により影響が変わるため指標として点数化する 多い:主要道および橋梁の先に10軒を超える民家がある場合、少ない:橋梁の先に10軒以下の民家がある場合 ほとんどない:橋梁の先に農地・山林のみ。
	50	25	0		
代替路の有無	無		有	0	集落等へのアクセスの可否により影響が変わるため指標として点数化する
	50		0		
公共施設等	有		無	0	当該橋梁が、公共施設(学校や通学路等)へのアクセスを担っているかにより影響が変わるため指標として点数化する
	25		0		
占用物件	有		無	0	水道管などライフラインが添架されているか否かで影響が変わるため指標として点数化する
	25		0		
小計				45	
特別に考慮すべき事項					

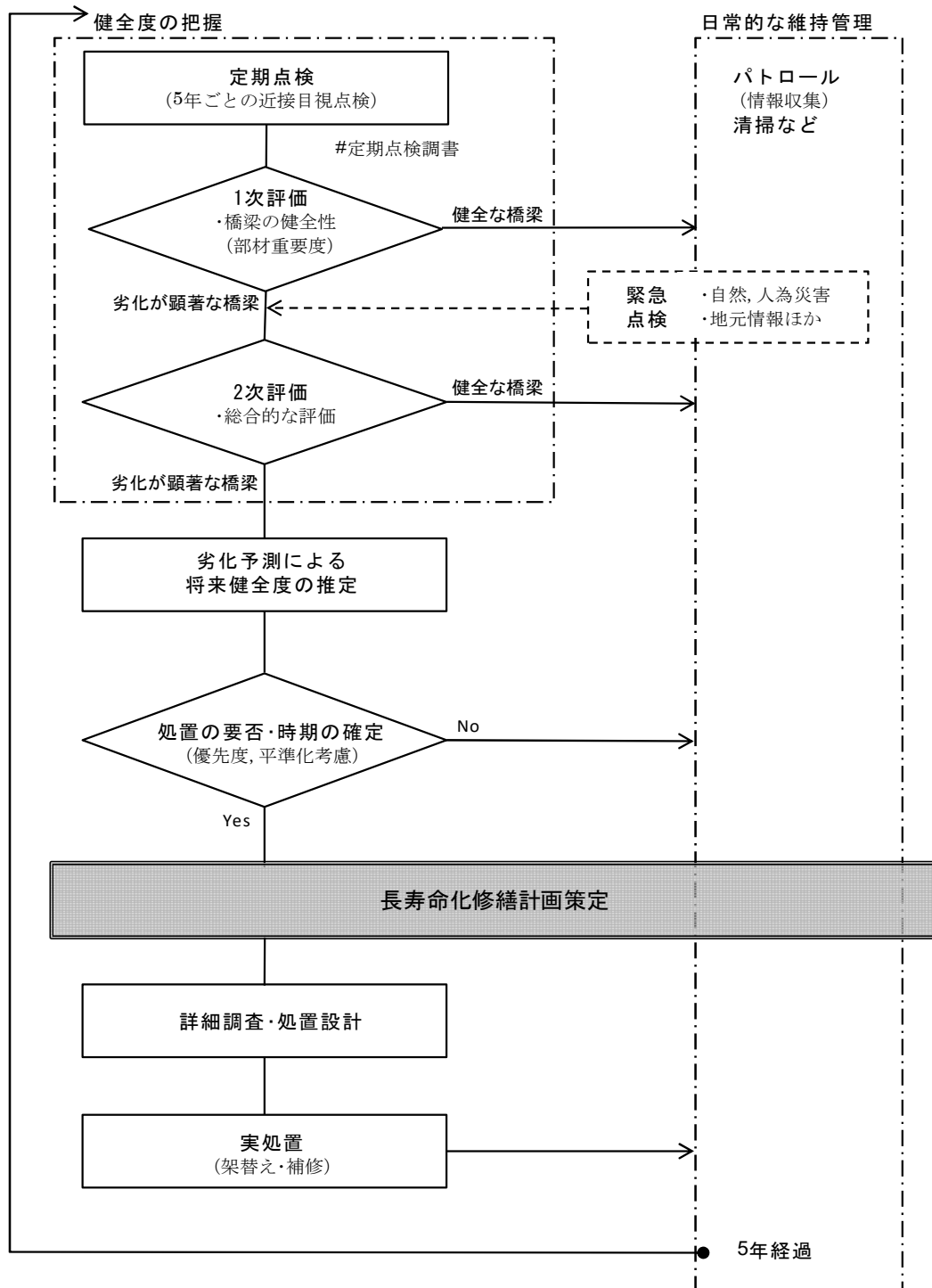
2次評価調書(1)	210
2次評価調書(2)	45
合計点	255

図5 2次評価調書

4. 老朽化対策に関する基本的な方針

1) 維持管理フロー

健全性の把握および日常的な維持管理に関する基本的な方針をもとに、的確な時期に必要な修繕（橋梁の劣化が顕在化する前の計画的、予防的処置）を行うことで、トータル的な維持管理コストの縮減が可能になるような橋梁の長寿命化を目指します。



※ 「2次評価」による処置の要否は以後10年程度を見通して行う。

図6 維持管理フロー図

2) 老朽化対策の手順

- (1) 橋梁の健全性評価を念頭に置き、「2次評価」による構造的な評価と客観的な評価をもとに、修繕の優先順位を概定します。
- (2) 橋梁主要部材の今後の健全度を定期点検結果から標準的な劣化予測式により予測します。この劣化予測式においては、鉄筋のかぶり厚さ、飛来塩分量、基本輪荷重、及び錆発生率等の調査は行わず、架設年次、架設位置、及び交通量等により、健全度を推定します。
- (3) 健全度に対応した標準的な修繕工法、及び修繕単価を設定して、劣化予測による健全度に基づき修繕内容、修繕時期を決定し、必要な修繕費用等の年度別事業費を算出します。
- (4) これらの修繕時期が集中する場合は、優先順位と予算的な面とを考慮して修繕実施時期を決定します。
- (5) 以上をもって「長寿命化修繕計画」を策定・改定し、これに基づき対策を実施していきます。

5. 長寿命化修繕計画の改定

1) 対象橋梁ごとの概ねの次回点検時期および修繕内容・時期又は架替え時期

各橋梁の概ねの次回点検時期および修繕内容・時期については、巻末資料「【一覧表】長寿命化修繕計画対象橋梁の定期点検結果および対策内容と時期」によるものとします。

今後5年間の計画では、はじめの3年間で「健全性Ⅲ（早期措置段階）」に該当する橋梁について必要な修繕を優先的に実施し、措置を完了させる予定です。その後は、「予防保全型の修繕」へと移行し、長期的な安全確保と維持管理コストの抑制に取り組みます。

なお、今後5年間の維持管理費用は下図のとおりです。令和8～9年度については、老朽化が進んだ橋梁の修繕を重点的に行う「集中修繕期間」としており、一時的に費用が増加しますが、それ以降については240～270百万円／年程度となるように維持管理費用の平準化を図っています。

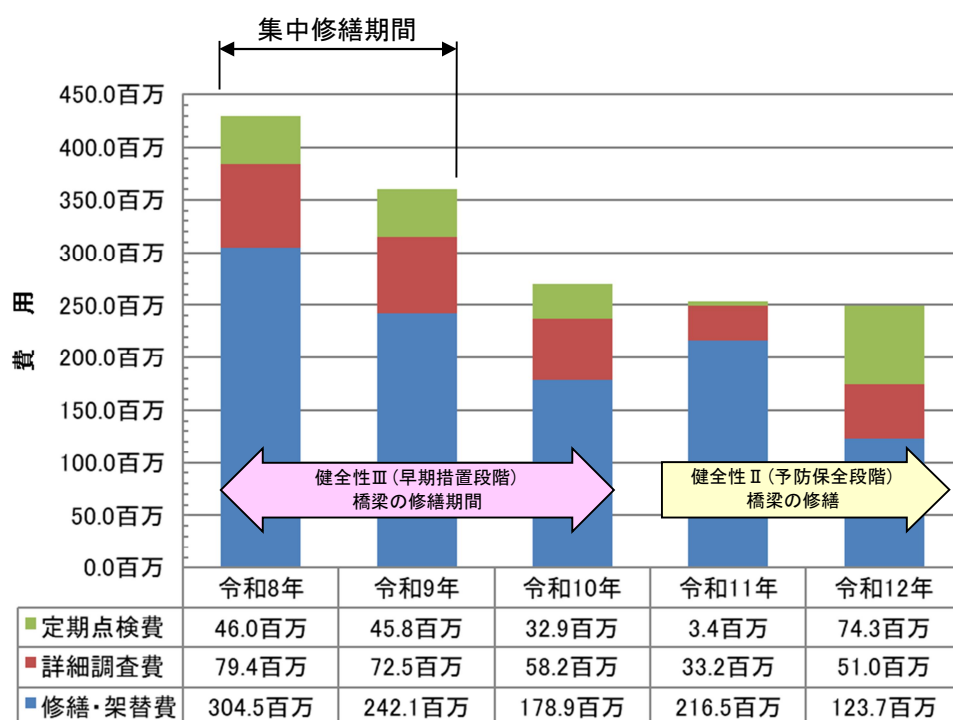


図7 維持管理費の平準化

2) 長寿命化修繕計画における修繕内容および修繕費用

長寿命化修繕計画における今後5年間の主な修繕内容および修繕費用および対策着手・完了予定年度は、以下の通りです。

表6 今後5年間の主な修繕内容と修繕費

年 度	橋 梁 名	主な修繕内容	修繕費用(予定)	適 用
令和8年	大塚橋	2.5径間：断面修復工、塗替塗装工 他	125.0百万円	304.5百万円
	東橋	橋面：床版防水工、伸縮装置取替工 他	63.0百万円	
	向山大橋	橋梁全体：ひび割れ注入工 他	63.0百万円	
	大正町橋	橋梁全体：ひび割れ注入工 他	0.8百万円	
	桑ノ木橋	上部工：断面修復工、塗替塗装工 他	18.7百万円	
	浅井3号橋	橋梁全体：断面修復工、支承防錆工 他	9.0百万円	
	松尾橋	上部工：塗替塗装工 他	25.0百万円	
	船ヶ谷橋	上部工：塗替塗装工 他	30.0百万円	過疎債にて実施
令和9年	東橋	上部工：断面補修工、ひび割れ注入工 他	50.0百万円	242.1百万円
	向山大橋	上部工：橋面補修工 断面補修工 他	50.0百万円	
	榎実口橋	上部工：塗替塗装工、断面修復工 他	28.5百万円	
	下堀橋	橋梁全体：ひび割れ注入工 他	48.2百万円	
	京の尾橋	橋梁全体：ひび割れ注入工 他	11.9百万円	
	上木戸坂1号橋	上部工：ひび割れ注入工 他	3.9百万円	
	曾谷1号橋	支承部：支承防錆工 他	4.5百万円	
	大黒橋	支承部：支承防錆工 他	3.7百万円	
	宮原2号橋	上部工：断面修復工 他	1.4百万円	
	小田1号橋	下部工：ひび割れ注入工 他	1.6百万円	
	古川沢4号橋	上部工：断面修復工 他	2.3百万円	
	西町越殿町2号橋	上部工：断面修復工 他	5.0百万円	
	穴田1号橋	橋梁全体：断面修復工、支承防錆工 他	5.7百万円	
	中田生竹2号橋	下部工：ひび割れ注入工 他	2.4百万円	
	むめいきょう2号橋	上部工：ひび割れ注入工 他	13.9百万円	
	田町橋	下部工：ひび割れ注入工 他	9.1百万円	
	滝坂橋	撤去工事	—	緊自債にて撤去
	中江穴窪1号橋	除去工事	—	社総金にて除去
令和10年	向山大橋	橋梁全体：ひび割れ注入工 他	30.0百万円	178.9百万円
	野添橋	支承部：支承防錆工 他	13.4百万円	
	樋乃口橋	支承部：支承防錆工 他	37.7百万円	
	桜橋	上部工：当て板工、塗替塗装工 他	17.3百万円	
	向河内橋	支承部：支承防錆工 他	17.3百万円	
	ヒイガ谷1号橋	下部工：ひび割れ注入工 他	3.8百万円	
	ヒイガ谷3号橋	下部工：ひび割れ注入工 他	5.2百万円	
	俣谷1号橋	上部工：塗装塗替工 他	11.0百万円	
	小鴨西鴨4号橋	上部工：断面修復工 他	9.4百万円	
	中田2号橋	上部工：断面修復工 他	1.6百万円	
	釧見橋	上部工：塗替塗装工(支承含む) 他	14.8百万円	
	二子橋	上部工：塗替塗装工(支承含む) 他	17.4百万円	
令和11年	小鴨歩道橋	上部工：塗装塗替工、ひび割れ注入工 他	81.3百万円	216.5百万円
	俣谷橋	上部工：塗装塗替工、ひび割れ注入工 他	27.6百万円	
	中峰橋	上部工：塗装塗替工、ひび割れ注入工 他	15.2百万円	
	新鴨川橋	上部工：塗装塗替工、ひび割れ注入工 他	45.9百万円	
	上余戸橋	上部工：塗装塗替工、ひび割れ注入工 他	21.1百万円	
	大河原5号橋	上部工：ひび割れ注入工 他	6.8百万円	
	昭和町3号橋	上部工：塗替塗装工 他	18.6百万円	
令和12年	栗尾2-1号橋	上部工：ひび割れ注入工 他	9.8百万円	123.7百万円
	南谷橋	下部工：ひび割れ注入工 他	98.7百万円	
	西郷橋	上部工：断面修復工 他	15.2百万円	

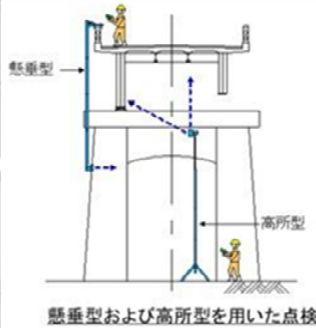
3) 新技術等の活用

・基本方針

【定期点検・詳細調査】

定期点検および詳細調査において下記のような橋梁は、作業時の安全性や効率の低下、コストの増大等が懸念されるため、新技術の活用を検討します。なお、新技術の活用については、「点検支援技術性能カタログ 令和7年4月（国土交通省）」を参考に検討します。

- 一般的な足場（脚立・ハシゴ、橋梁点検車等）で点検が実施できず、大型点検車（BT-400）やロープアクセス作業が必要になる橋梁。
- トラス橋などの特殊な構造の橋梁。
- バス路線等の交通規制による交通への影響が大きい橋梁。
- RC床版橋や溝橋などの狭隘空間を有する橋梁。



ロボットカメラを使用した点検例

ドローンによる点検例



橋梁点検支援ロボットによる点検例



MCSによる3Dデータを活用した橋梁点検例

【修繕工事】

橋梁の修繕工事については、コスト縮減や維持管理の効率化を図るため、国土交通省「新技術情報提供システム (NETIS)」を活用する等、維持管理に関する最新のメンテナンス技術の積極的な活用を図ります。

新技術の活用例は、以下のとおりとします。

- 既設伸縮装置のゴム劣化による漏水対策については、『ゴム劣化取替工法』などの採用を検討します。
- コンクリート舗装の床版防水については、高い防水性と舗装表面のひび割れ補修効果を有する『コンクリート舗装用床版防水工法』などの採用を検討します。
- 床版の水切りには、耐久性・耐オゾン性に優れており、軽量かつ柔軟であることから容易に後付することができる「コンクリート構造物用水切り材」などの採用を検討します。



「ゴム劣化取替工法」【NETIS QS-180049-A】



「コンクリート舗装用床版防水工法」【NETIS KK-230060-A】



「コンクリート構造物用水切り材」【NETIS KK-180012-VE】

4) 集約化・撤去

・基本方針

損傷状況や利用状況から、集約化・撤去による維持管理コストの縮減が図れる橋梁については、利用状況や周辺道路の状況、定期点検や補修・更新等に係る中長期的な費用等を考慮し、地元の意見を踏まえながら集約化・撤去を検討します。

5) 費用の縮減

・基本方針

- 従来の対症療法型の管理から予防保全型の管理へ転換し、費用の縮減を目指します。
- 職員の技術力向上のため直営点検を実施します。また、副次的な効果としてコストの縮減が期待できます。
- 新技術・新材料等の活用により事業の効率化やコストの縮減を目指します。
- 橋りょうの集約化・撤去により維持管理の効率化やコストの縮減を目指します。

・中長期的な数値目標

- 従来の対症療法型の管理から予防保全型の管理へ転換し、費用の縮減を目指します。

予防保全型の補修を取り入れた管理へ転換することで、従来の対症療法型の補修と比較して50年間で約51億円程度のコスト縮減を目指します。

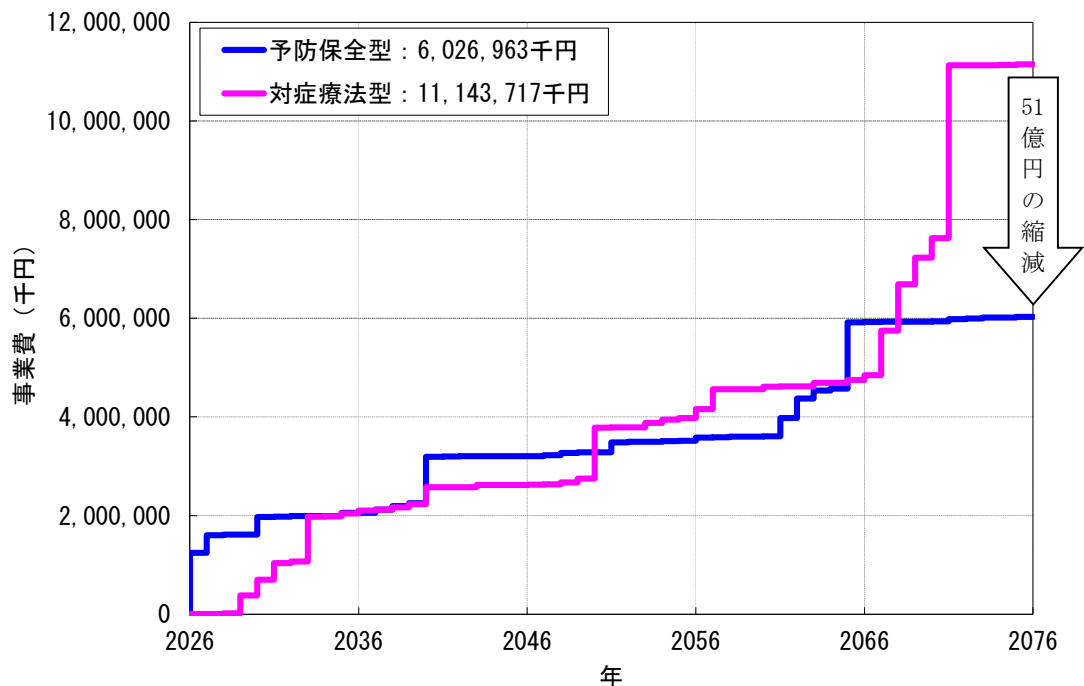
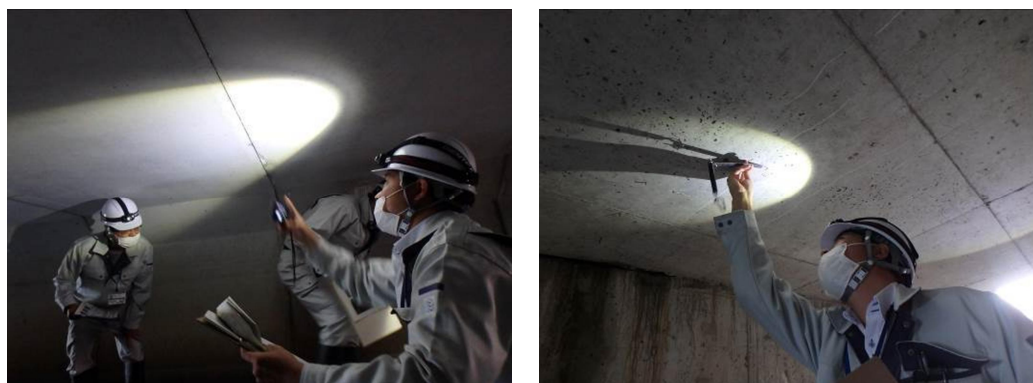


図8 予防型・対症型別補修費の推移

・短期的な数値目標

○職員の技術力向上のため直営点検を実施します。また、副次的な効果としてコストの縮減が期待できます。

橋長が短く、桁下の低い橋梁について直営点検を年間 2 橋程度行い、職員の技術力向上を目指します。副次的な効果として 5 年間（令和 12 年度まで）で約 3 百万円のコスト縮減が期待できます。



直営点検の様子

○新技術・新材料等の活用により事業の効率化やコストの縮減を目指します。

【定期点検】

定期点検時に一般的な足場で点検できない橋梁、特殊な構造の橋梁、バス路線等の交通規制による交通への影響が大きい橋梁の中から、①「安全性の向上」、②「コスト縮減」、③「点検時間の短縮」を図ることができる 4 橋については新技術である「橋梁点検支援ロボット」【BR010018-V0625】等を活用した点検を行い、今後 5 年間（令和 12 年度まで）で約 119 千円（9%）のコスト縮減を目指します。

【詳細調査】

詳細調査時に RC 床版橋やボックスカルバートで桁下高が低いなどの理由で狭隘空間を有しており、寸法調査や変状調査が非常に困難と思われる橋梁の中から、①「コスト縮減」、②「点検時間の短縮」を図ることができる 1 橋については新技術である「MCS による 3D データを活用した橋梁点検技術」【BR010038-V0325】等を活用した調査を行い、今後 5 年間（令和 12 年度まで）で約 169 千円（31%）のコスト縮減を目指します。

【修繕工事】

修繕工事において、既存の補修工法より効率的であり、コスト縮減できる工法を積極的に採用します。今後 5 年間（令和 12 年度まで）で修繕する橋梁のうち 25 橋で新技術工法（例：ゴム劣化取替工法【NETIS QS-180049-A】）による修繕を行い、約 27.3 百万円（59%）のコスト縮減を目指します。

○橋りょうの集約化・撤去により維持管理の効率化やコストの縮減を目指します。

以下のような橋梁については、今後5年間（令和8～12年度）で住民の合意が得られた場合は、集約化・撤去を検討します。

- ・橋梁健全性がIV（緊急措置段階）となっており、緊急措置として「通行止め」としている橋梁（1橋）

令和12年度までに上記1橋の集約化・撤去を行い、約21百万円のコスト縮減を目指します。なお、住民の合意が得られ、次回点検までに1橋の撤去が実施できた場合には橋梁の残寿命における維持管理コストの約42百万円の縮減が期待できます。

なお、本市がこれまでにに行った集約化・撤去の実績は表7のとおりです。

表7 これまでの集約化・撤去の実績

橋梁名	路線名	架設年度	残寿命(年)	廃止年	残寿命におけるコスト縮減効果(千円)
広瀬5号橋	広瀬2号線	1962	37	R6	6,510
大根木橋	福原線	1980	55	R7	17,420
東桂橋	福原線	1989	64	R7	23,640
西桂橋	福原線	1989	64	R7	18,360
西柱橋(中小屋橋)	福原線	1991	66	R7	20,480
上井2号橋	上井14号線	1962	37	R8	8,700
計					95,110

維持管理コストには、定期点検費・詳細調査設計費・修繕工事費を見込んでいます。残寿命は、寿命を100年と想定して算出しています。

6. 個別施設の状態等

令和3年度～令和7年度に実施した定期点検結果を巻末資料「【一覧表】長寿命化修繕計画対象橋梁の点検結果および対策内容と時期」に記載します。

卷末資料

【一覧表】長寿命化修繕計画対象橋梁の点検結果および対策内容と時期

倉吉市 橋梁定期点検結果および対策内容と時期

番号	最新点検年度	フリガナ 道路橋名	路線名	橋長 (m)	全幅員 (m)	径間数	架設 年次	構造形式	橋梁健全性 最新点検 結果	対策内容・時期					主な対策	備考	
										凡例：□ 調査設計 □ 修繕工事 □ 定期点検							
										2026 (R8)	2027 (R9)	2028 (R10)	2029 (R11)	2030 (R12)			
1	R6	うぐいす橋	みどり町6号線	24.70	7.20	3	1989	π型ラーメン	II				定期点検		経過観察		
2	R6	妻ノ神橋	上福田妻ノ神線	60.15	4.20	2	1977	鋼I桁橋	III				定期点検		R6補修工事実施	R6補修工事実施	
3	R6	上福田橋	上福田半坂線	50.29	6.60	3	1962	鋼I桁橋	II				定期点検		経過観察		
4	R7	大塚橋	清谷大塚線	268.30	5.05	9	1962	鉄桁橋	III	125.0百万円			定期点検		上部工：断面修復工、塗替塗装工		
5	R7	上余戸橋	大原山根線	16.50	4.70	1	1971	H形橋	II			6.6百万円	21.1百万円	定期点検		経過観察、詳細調査設計	
6	R7	大原橋	円谷町大原線	184.40	12.80	6	1994	T桁橋	II					定期点検 24.9百万円		経過観察	
7	R7	向山大橋	塚町3丁目三明寺線	164.00	7.20	5	1982	T桁橋	III	63.0百万円	50.0百万円	30.0百万円		定期点検		橋梁全体：ひび割れ注入工	
8	R7	梓谷橋	中野梓谷線	18.00	5.87	1	1972	H形橋	II			8.6百万円	27.6百万円	定期点検		経過観察、詳細調査設計	
9	R7	汗干橋	大河内汗干線	16.60	6.20	1	2001	中空床版橋	II					定期点検		経過観察	
10	R7	陰橋	服部上条線	33.27	7.93	1	1976	H形橋	I					定期点検		対策なし	R3補修工事実施 ガードレール補修(維持対応)
11	R7	榎実口橋	服部上条線	25.00	4.70	1	1969	I桁橋	III	7.8百万円	28.5百万円			定期点検		上部工：塗替塗装工、断面修復工	
12	R7	福積橋	福積沢谷線	37.04	4.70	2	1971	H形橋	II					定期点検		経過観察	防護柵および地覆補修(維持対応)
13	R7	般若橋	岡般若線	30.00	6.20	1	1997	I桁橋	I					定期点検		対策なし	
14	R7	陰橋	岡1号線	24.00	5.00	1	1981	H形橋	II					定期点検		経過観察	
15	R7	立見橋	横手立見線	16.00	6.00	1	1980	中空床版橋	II					定期点検		経過観察	
16	R7	不入岡橋	西倉吉不入岡線	90.50	3.70	4	1974	H形橋	II					定期点検		経過観察	
17	R7	下条橋	住吉三江線	35.10	6.00	1	1986	H形橋	II					定期点検		経過観察	
18	R7	万代橋	横手立見線	22.00	6.85	1	2008	中空床版橋	II					定期点検		経過観察	
19	R7	北田川1号橋	海田西町1清谷2丁目1号線	17.61	7.53	1	1990	T桁橋	II					定期点検		経過観察	舗装擦り付け(維持対応)
20	R7	北田川2号橋	海田西町1清谷2丁目2号線	17.61	7.20	1	不明	T桁橋	II					定期点検		経過観察	
21	R7	北田橋	上井羽合線	17.17	16.80	1	1988	中空床版橋	I					定期点検		対策なし	
22	R7	河北橋	河北散歩道線	18.00	12.80	1	1991	T桁橋	II					定期点検		経過観察	
23	R7	北田川5号橋	福庭町1丁目1号線	18.00	3.80	1	1988	T桁橋	I					定期点検		対策なし	
24	R7	北田川6号橋	上井清谷線	21.49	12.80	1	1992	T桁橋	II					定期点検		経過観察	
25	R7	北田川11号橋	福庭14号線	14.80	7.20	1	1994	中空床版橋	I					定期点検		対策なし	
26	R7	新玉川橋	見日町3号線	21.70	15.80	1	1982	T桁橋	II					定期点検		経過観察	
27	R7	新鴨川橋	鴨川町9号線	20.30	6.80	1	1972	H形橋	II			9.1百万円	45.9百万円	定期点検		経過観察、詳細調査設計	
28	R7	宮川橋	宮川町6号線	20.00	17.80	1	1995	中空床版橋	II					定期点検		経過観察	
29	R7	高城橋	上福田福積線	52.90	10.00	2	1991	H形橋	I					定期点検		対策なし	
30	R7	辰ヶ口橋	上福田福積線	40.89	7.40	3	1960	T桁橋	I					定期点検		対策なし	R5補修工事実施
31	R7	西郷橋	上余戸10号線	16.00	9.00	1	1982	T桁橋	II			6.8百万円		定期点検 15.2百万円		経過観察	
32	R7	玉川橋	見日中央線	16.00	11.20	1	1988	中空床版橋	II					定期点検		経過観察	
33	R7	昭和橋	昭和町2丁目見日町線	15.20	4.80	1	1979	H形橋	II					定期点検		経過観察	
34	R7	米田橋	住吉町円谷町線	17.00	7.20	1	1980	中空床版橋	II					定期点検		経過観察	
35	R7	玉川橋	宮川町5号線	19.32	8.70	1	1992	中空床版橋	I					定期点検		対策なし	
36	R7	観音堂橋	福富2号線	29.67	6.80	2	1973	T桁橋	II					定期点検		経過観察	
37	R7	福富橋	福富沢谷線	34.95	4.60	2	1995	H形橋	II					定期点検		経過観察	
38	R7	沢谷大橋	沢谷藤井谷線	21.50	4.60	1	1965	H形橋	I					定期点検		対策なし	R2補修工事実施

倉吉市 橋梁定期点検結果および対策内容と時期

番号	最新点検年度	フリガナ 道路橋名	路線名	橋長 (m)	全幅員 (m)	径間数	架設 年次	構造形式	橋梁健全性 最新点検 結果	対策内容・時期					主な対策	備考
										凡例：□ 調査設計 □ 修繕工事 □ 定期点検						
										2026 (R8)	2027 (R9)	2028 (R10)	2029 (R11)	2030 (R12)		
39	R7	杉野橋	杉野2号線	22.56	4.00	1	1971	H形橋	I					定期点検	対策なし	
40	R7	中島橋	中野1号線	19.84	4.53	1	1988	T桁橋	II					定期点検	経過観察	
41	R7	上中島橋	中野志津線	17.50	5.60	1	1964	H形橋	II					定期点検	経過観察	
42	R7	石立橋	福本2号線	35.00	2.34	4	1955	T桁橋	II					定期点検	経過観察	
43	R7	大島橋	福本福富線	30.64	4.24	2	1966	H形橋	I					定期点検	対策なし	R5補修工事実施
44	R7	森1号橋	森1号線	25.00	3.10	2	1988	中空床版橋	I					定期点検	対策なし	
45	R7	中坂橋	森2号線	16.50	4.50	1	不明	T桁橋	II					定期点検	経過観察	
46	R7	中条橋	三江6号線	34.95	5.00	2	1981	T桁橋	II					定期点検	経過観察	
47	R7	森坂橋	森つつじが丘線	21.60	3.80	1	2002	中空床版橋	I					定期点検	対策なし	
48	R7	下河原橋	福富7号線	29.98	5.00	2	1983	中空床版橋	II					定期点検	経過観察	
49	R7	樋乃口橋	服部1号線	33.20	5.50	2	1977	H形橋	III		10.1百万円	37.7百万円		定期点検	支承：支承防錆工 他	
50	R7	桜橋	桜大立線	19.00	3.00	3	1988	H形橋	III		6.4百万円	17.3百万円		定期点検	上部工：当て板工、塗替塗装工	
51	R7	二反田橋	大立1号線	15.00	5.00	1	1977	H形橋	II					定期点検	経過観察	
52	R7	河来見橋	河来見3号線	18.00	5.50	1	1973	H形橋	II					定期点検	経過観察	
53	R7	北街道橋	和田北栄線	19.00	8.70	1	1998	中空床版橋	I					定期点検	対策なし	
54	R7	清谷大塚1号橋	清谷大塚線	5.00	22.00	1	1989	ホックスカムバート	II					定期点検	経過観察	
55	R7	羽合橋	上井羽合線	5.00	23.75	1	1990	ホックスカムバート	II					定期点検	経過観察	
56	R7	福庭中央橋	福庭中央線	13.00	7.20	1	1994	中空床版橋	I					定期点検	対策なし	
57	R7	羽合用水2号橋	清谷清谷町2丁目1号線	5.00	18.80	1	1991	ホックスカムバート	II					定期点検	経過観察	
58	R7	羽合用水11号橋	八屋福庭線	5.00	24.80	1	1988	ホックスカムバート	II					定期点検	経過観察	
59	R7	大正町橋	大正町2丁目旭田町線	2.00	16.10	1	1964	床版橋	III	0.8百万円				定期点検	橋梁全体：ひび割れ注入工	
60	R7	しあわせ橋（幸橋）	幸町下田中町線	13.95	17.80	1	1998	床版橋	I					定期点検	対策なし	
61	R7	山根4号橋	山根8号線	2.00	10.10	1	1974	ホックスカムバート	II					定期点検	経過観察	
62	R7	昭和1下田中1号橋	幸町下田中町線	13.00	16.90	1	1980	中空床版橋	II					定期点検	経過観察	
63	R7	上余戸栗尾1号橋	上余戸栗尾線	6.00	4.30	1	1962	床版橋	II					定期点検	経過観察	
64	R7	下田中町6号橋	下田中町16号線	2.00	6.60	1	1973	床版橋	II					定期点検	経過観察	
65	R7	下田中町2号橋	下田中町6号線	2.00	9.33	1	1973	床版橋	II					定期点検	経過観察	
66	R7	米田団地1号橋	米田団地中央線	3.00	19.95	1	1973	床版橋	II					定期点検	経過観察	
67	R7	東昭和下田中2号橋	東昭和下田中町線	2.00	9.33	1	1973	床版橋	II					定期点検	経過観察	
68	R7	葵町塚町3丁目1号橋	葵町塚町3丁目線	10.00	5.70	1	1982	中空床版橋	II					定期点検	経過観察	
69	R7	倉吉橋	仲ノ町明治町2丁目線	3.00	11.30	1	1938	床版橋	II					定期点検	経過観察	
70	R7	西町大正町2丁目1号橋	西町大正町2丁目線	4.00	10.80	1	1973	床版橋	II					定期点検	経過観察	
71	R7	西町大正町2丁目2号橋	西町大正町2丁目線	3.00	14.50	1	1973	床版橋	II					定期点検	経過観察	
72	R7	東巖城駄経寺1号橋	東巖城町駄経寺町線	13.00	12.85	1	1980	中空床版橋	I					定期点検	対策なし	
73	R7	駄経寺2米田1号橋	駄経寺町2丁目米田町線	11.00	12.90	1	1981	中空床版橋	II					定期点検	経過観察	
74	R7	穴田1号橋	穴田中央線	8.00	5.20	1	1962	T桁橋	III	4.4百万円	5.7百万円			定期点検	橋梁全体：断面修復工、支承防錆工	
75	R7	野田北面1号橋	野田北面線	11.00	7.20	1	1982	中空床版橋	II					定期点検	経過観察	
76	R7	寺谷1号橋	寺谷中央線	9.00	6.00	1	不明	ホックスカムバート	I					定期点検	対策なし	

倉吉市 橋梁定期点検結果および対策内容と時期

番号	最新点検年度	フリガナ 道路橋名	路線名	橋長 (m)	全幅員 (m)	径間数	架設 年次	構造形式	橋梁健全性 最新点検 結果	対策内容・時期					主な対策	備考
										凡例：□ 調査設計 □ 修繕工事 □ 定期点検						
										2026 (R8)	2027 (R9)	2028 (R10)	2029 (R11)	2030 (R12)		
77	R7	長谷橋	中野長谷線	8.00	5.60	1	1990	中空床版橋	I					定期点検	対策なし	
78	R7	小黒見橋	大河内つっじが丘線	11.00	3.80	1	1965	中空床版橋	I					定期点検	対策なし	
79	R7	梓谷2号橋	中野梓谷線	9.00	5.00	1	1987	中空床版橋	I					定期点検	対策なし	
80	R7	松尾橋	河来見大立線	13.00	4.80	1	1972	H形橋	III	9.0百万円 25.0百万円				定期点検	上部工：塗替塗装工	
81	R7	蛭橋	横手立見線	14.00	6.20	1	2008	中空床版橋	I					定期点検	対策なし	
82	R7	東橋	中原原長坂線	153.00	9.80	5	1987	T桁橋	III	63.0百万円	50.0百万円			定期点検	橋面：床版防水工、伸縮装置取替工	
83	R7	生竹橋	生竹関金線	149.50	3.60	6	1963	T桁橋	II					定期点検 15.3百万円	経過観察	
84	R7	野添橋	野添1号線	12.81	4.00	2	1960	H形橋	III		7.1百万円	13.4百万円		定期点検	支承：支承防錆工	
85	R7	第一野添橋	野添1号線	33.20	6.30	3	1962	T桁橋	I					定期点検	対策なし	R4補修工事実施
86	R7	坂ノ下橋	野添1号線	46.36	6.20	2	1974	T桁橋	II					定期点検	経過観察	地覆補修(維持対応)
87	R7	野津見橋	野添1号線	29.91	6.20	1	2002	T桁橋	I					定期点検	対策なし	
88	R7	新野添橋	野添1号線	23.00	17.00	1	2002	H形橋	I					定期点検	対策なし	
89	R7	大宮橋	小鴨大宮線	27.60	5.00	1	1980	T桁橋	I					定期点検	対策なし	
90	R7	橋詰橋	清水線	34.00	11.00	1	2003	T桁橋	I					定期点検	対策なし	
91	R7	浅井橋	浅井線	22.00	4.60	1	1966	I形橋	I					定期点検	対策なし	
92	R7	浅井3号橋	浅井線	14.90	6.70	1	1968	T桁橋	III	9.0百万円				定期点検	橋梁全体：断面修復工、支承防錆工	
93	R7	崎山橋	崎山線	53.26	6.20	1	1999	T桁橋	I					定期点検	対策なし	
94	R7	荒田橋	清水線	30.78	11.00	1	2004	T桁橋	I					定期点検	対策なし	
95	R7	大渡橋	清水線	32.60	4.80	2	1970	I型橋 T桁橋	I					定期点検	対策なし	
96	R7	権現堂橋	清水線	19.70	4.00	1	1970	T桁橋	I					定期点検	対策なし	
97	R7	下堀橋	下堀線	76.06	5.00	3	1979	H形橋	III	11.9百万円	48.2百万円			定期点検	下部工：ひび割れ注工	
98	R7	福原橋	福原線	35.49	6.20	2	1993	T桁橋	I					定期点検	対策なし	
99	R7	桑ノ木橋	小泉線	16.46	4.60	1	1971	H形橋	III	18.7百万円				定期点検	上部工：断面修復工、塗替塗装工	
100	R7	赤岩橋	福原線	16.05	6.20	1	1984	T桁橋	I					定期点検	対策なし	
101	R7	新小泉橋	小泉線	26.02	5.20	1	2008	I形橋	I					定期点検	対策なし	
102	R7	富海2号橋	米田町富海線	19.56	4.80	1	1977	H形橋	I					定期点検	対策なし	
103	R7	小鴨歩道橋	小鴨橋歩道橋線	161.00	2.85	7	1972	H形橋	II			15.0百万円	81.3百万円	定期点検	経過観察、詳細調査設計	R3補修工事実施
104	R7	京の尾橋	岩倉3号線	18.84	5.00	1	1981	中空床版橋	III	5.3百万円	11.9百万円			定期点検	下部工：ひび割れ注工	
105	R7	広瀬1号橋	広瀬2号線	15.13	2.44	3	1962	H形橋	III					定期点検	R7補修工事実施	R7補修工事実施
106	R7	大鴨歩道橋	福山若土線	153.00	2.85	5	1972	H形橋	II					定期点検	経過観察	R2, R3補修工事実施
107	R7	金屋橋	金谷団地線	51.70	7.50	2	1975	H形橋	I					定期点検	対策なし	
108	R7	本町1号橋	本町線	18.05	4.80	1	1973	中空床版橋	II					定期点検	経過観察	
109	R7	佐野大橋	広瀬ヶ平線	154.00	5.40	3	1971	トラス橋	II					定期点検	経過観察	
110	R7	向河内橋	向河内線	38.50	3.60	2	1964	T桁橋	III		9.1百万円	17.3百万円		定期点検	支承：支承防錆工	
111	R7	天神河内橋	天神河内線	29.40	4.00	1	1976	H形橋	II					定期点検	経過観察	
112	R7	船ヶ谷橋	船ヶ谷線	22.50	4.20	1	1969	I形橋	II	8.5百万円 30.0百万円				定期点検	上部工：塗替塗装工	過疎地域持続的発展計画事業債にて実施
113	R7	神社橋	堀神社線	46.93	5.00	2	1976	H形橋	I					定期点検	対策なし	
114	R7	清水橋	清水支線	20.74	6.20	1	1994	中空床版橋	I					定期点検	対策なし	

倉吉市 橋梁定期点検結果および対策内容と時期

番号	最新点検年度	フリガナ 道路橋名	路線名	橋長 (m)	全幅員 (m)	径間数	架設 年次	構造形式	橋梁健全性 最新点検 結果	対策内容・時期					主な対策	備考
										凡例：□ 調査設計 □ 修繕工事 □ 定期点検						
										2026 (R8)	2027 (R9)	2028 (R10)	2029 (R11)	2030 (R12)		
115	R7	清水奥橋	清水奥線	16.54	4.50	1	1969	T桁橋	II					定期点検	経過観察	
116	R7	飛渡橋	堤原線	15.60	4.00	1	1979	中空床版橋	I					定期点検	対策なし	
117	R7	行司ヶ平橋	行司ヶ平線	22.50	3.70	1	1972	I桁橋	II					定期点検	経過観察	
118	R7	五十木橋	五十木線	23.50	4.20	1	1969	H形橋	II					定期点検	経過観察	ガードレール補修(維持対応)
119	R7	野津見1号橋	野津見1号支線	20.06	1.80	1	1977	H形橋	I					定期点検	対策なし	R5補修工事実施
120	R7	滝坂橋	滝坂線	19.34	2.50	2	1971	H形橋	IV	撤去設計 (予定)	撤去工事 (予定)			定期点検	通行止め規制(撤去予定)	緊急自然災害防止対象事業として撤去予定
121	R7	郡家橋	郡家滝川線	38.90	8.20	2	1988	I桁橋	I					定期点検	対策なし	
122	R7	一の瀬橋	犬狹峠線	26.10	6.80	2	1961	T桁橋	II					定期点検	経過観察	R2補修工事実施
123	R7	大河南3号橋	大河南支線	15.28	5.20	1	2001	中空床版橋	I					定期点検	対策なし	
124	R7	南谷橋	本町大鳥居線	144.49	6.15	12	1936	T桁橋	II				20.1百万円	定期点検 98.7百万円	経過観察	
125	R7	南谷歩道橋	本町大鳥居線	144.49	2.30	6	1976	H形橋	I					定期点検	対策なし	
126	R7	関金橋	本町大鳥居線	42.42	6.00	3	1937	T桁橋	II					定期点検	経過観察	
127	R7	関金歩道橋	本町大鳥居線	42.40	2.25	3	1974	H形橋	I					定期点検	対策なし	
128	R7	陽1号橋	陽線	6.80	8.30	1	不明	床版橋	II					定期点検	経過観察	
129	R7	金谷1号橋	今西金谷線	13.70	4.30	1	2000	中空床版橋	I					定期点検	対策なし	
130	R7	浅井2号橋	浅井線	12.00	4.80	1	不明	T桁橋	II					定期点検	経過観察	
131	R7	瀬戸橋	清水線	6.20	3.10	1	不明	ホックスカムバート	I					定期点検	対策なし	
132	R7	矢谷1号橋	矢谷線	6.50	5.80	1	不明	床版橋	I					定期点検	対策なし	
133	R7	水無瀬橋	福原線	10.40	5.00	1	1981	中空床版橋	II					定期点検	経過観察	ガードレール補修(維持対応)
134	R7	宮ノ向橋	福原線	11.40	4.80	1	1991	H形橋	I					定期点検	対策なし	
135	R7	鉄山橋	福原線	12.00	3.60	1	1956	T桁橋	II					定期点検	経過観察	
136	R7	高谷橋	福原線	11.50	4.80	1	1979	I桁橋	II					定期点検	経過観察	
137	R2	西柱橋(中小屋橋)	福原線	8.02	4.70	1	1991	T桁橋	-	廃止					R7.1月廃止	R7.1月廃止
138	R2	大根木橋	福原線	7.50	4.80	1	1980	床版橋	-	廃止					R7.1月廃止	R7.1月廃止
139	R2	東桂橋	福原線	11.43	4.30	1	1989	中空床版橋	-	廃止					R7.1月廃止	R7.1月廃止
140	R2	西桂橋	福原線	9.40	4.30	1	1989	中空床版橋	-	廃止					R7.1月廃止	R7.1月廃止
141	R7	奥田橋	小泉線	4.32	4.50	1	不明	床版橋	I					定期点検	対策なし	
142	R7	御崎原橋	小泉線	8.52	4.80	1	不明	T桁橋	I					定期点検	対策なし	
143	R7	向山橋	小泉線	12.42	4.70	1	1973	H形橋	I					定期点検	対策なし	
144	R7	大畑橋	小泉線	12.42	4.70	1	1973	H形橋	II					定期点検	経過観察	
145	R7	郷の原2号橋(郷原橋)	郷原線	5.70	11.20	1	不明	床版橋	I					定期点検	対策なし	
146	R7	福守橋	西倉吉町不入岡線	12.10	5.70	1	1985	中空床版橋	I					定期点検	対策なし	
147	R7	第一西中橋	丸山町北野線	11.00	6.20	1	1981	中空床版橋	I					定期点検	対策なし	
148	R7	丸山町北野2号橋	丸山町北野線	14.00	4.70	1	1962	H形橋	II					定期点検	経過観察	
149	R7	生田北野1号橋	生田北野線	13.50	6.20	1	1991	中空床版橋	II					定期点検	経過観察	舗装補修(維持対応)
150	R7	中河原1号橋	中河原天神野線	11.00	4.70	1	1969	中空床版橋	II					定期点検	経過観察	
151	R7	中河原長坂1号橋	中河原長坂線	5.30	11.00	1	1987	ホックスカムバート	II					定期点検	経過観察	
152	R7	富海3号橋	富海中央線	11.40	4.60	1	1971	中空床版橋	I					定期点検	対策なし	

倉吉市 橋梁定期点検結果および対策内容と時期

番号	最新点検年度	フリガナ 道路橋名	路線名	橋長 (m)	全幅員 (m)	径間数	架設 年次	構造形式	橋梁健全性 最新点検 結果	対策内容・時期					主な対策	備考
										凡例：□ 調査設計 □ 修繕工事 □ 定期点検						
										2026 (R8)	2027 (R9)	2028 (R10)	2029 (R11)	2030 (R12)		
153	R7	富海5号橋	富海中央線	11.00	4.60	1	1977	中空床版橋	I					定期点検	対策なし	
154	R3	大塚1号橋	大塚中央線	2.50	3.50	1	1962	床版橋	I	定期点検					対策なし	舗装補修(維持対応)
155	R3	大塚2号橋	大塚2号線	4.75	4.50	1	1962	床版橋	II	定期点検					経過観察	
156	R3	大塚3号橋	大塚6号線	3.40	6.55	1	1962	床版橋	II	定期点検					経過観察	
157	R3	大塚4号橋	大塚6号線	2.75	3.65	1	1962	床版橋	II	定期点検					経過観察	
158	R3	大塚5号橋	大塚7号線	2.10	2.00	1	1962	床版橋	II	定期点検					経過観察	
159	R3	大塚6号橋	大塚8号線	3.00	4.65	1	1962	床版橋	II	定期点検					経過観察	
160	R3	大塚7号橋	大塚9号線	5.00	5.20	1	1962	床版橋	II	定期点検					経過観察	
161	R3	大塚穴窪1号橋	大塚穴窪線	4.60	4.30	1	1962	床版橋	II	定期点検					経過観察	
162	R3	大塚穴窪2号橋	大塚穴窪線	2.30	7.18	1	不明	床版橋 ホウツスカルバート	II	定期点検					経過観察	
163	R3	中江穴窪1号橋	中江穴窪線	5.00	5.00	1	1967	床版橋	III	定期点検 除去設計	除去工事				除去工事	社会資本整備総合交付金にて除去予定
164	R3	中江穴窪2号橋	中江穴窪線	2.10	5.00	1	1967	床版橋	II	定期点検					経過観察	舗装補修(維持対応)
165	R3	中江穴窪3号橋	中江穴窪線	2.00	6.50	1	1967	ホウツスカルバート	I	定期点検					対策なし	
166	R3	中江1号橋	中江中央線	3.75	7.50	1	1962	床版橋	II	定期点検					経過観察	
167	R3	中江2号橋	中江中央線	2.00	10.00	1	1962	床版橋	III	定期点検					R7補修工事実施	R7補修工事実施
168	R3	新田1号橋	新田中央線	4.00	5.50	1	1976	床版橋	II	定期点検					経過観察	
169	R3	新田2号橋	新田中央線	3.10	3.50	1	1962	床版橋	II	定期点検					経過観察	
170	R3	井手畑1号橋	井手畑4号線	2.20	2.00	1	1967	床版橋	I	定期点検					対策なし	
171	R3	下古川1号橋	下古川2号線	3.40	6.00	1	1969	ホウツスカルバート	II	定期点検					経過観察	
172	R3	下古川2号橋	下古川2号線	2.00	3.50	1	1969	床版橋	I	定期点検					対策なし	
173	R3	下古川3号橋	下古川4号線	3.00	4.70	1	1962	床版橋	II	定期点検					経過観察	
174	R3	下古川4号橋	下古川5号線	2.40	6.30	1	1964	床版橋	II	定期点検					経過観察	
175	R3	小田古川沢2号橋	小田古川沢線	3.55	7.40	1	2004	ホウツスカルバート	I	定期点検					対策なし	
176	R3	小田古川沢3号橋	小田古川沢線	2.20	4.90	1	1962	床版橋	II	定期点検					経過観察	舗装擦り付け(維持対応)
177	R3	小田1号橋	小田中央線	2.00	4.15	1	1990	床版橋	III	定期点検 4.2百万円	1.6百万円				橋台：ひび割れ注入工	
178	R3	古川沢1号橋	古川沢中央線	3.00	5.00	1	1964	床版橋	II	定期点検					経過観察	舗装補修(維持対応)
179	R3	古川沢2号橋	古川沢中央線	2.06	5.20	1	1962	床版橋	II	定期点検					経過観察	
180	R3	古川沢3号橋	古川沢1号線	4.34	5.29	1	2015	ホウツスカルバート	II	定期点検					経過観察	
181	R3	古川沢4号橋	古川沢1号線	4.50	3.45	1	1962	床版橋	III	定期点検 3.3百万円	2.3百万円				床版：断面修復工	
182	R3	古川沢5号橋	古川沢1号線	7.00	6.30	1	1962	床版橋	II	定期点検					経過観察	
183	R3	古川沢6号橋	古川沢3号線	2.00	5.22	1	1962	床版橋	II	定期点検					経過観察	
184	R3	中江8-1号橋	中江8号線	3.70	8.50	1	1996	床版橋	II	定期点検					経過観察	
185	R3	中江8-2号橋	中江8号線	3.70	8.50	1	1996	床版橋	II	定期点検					経過観察	
186	R3	中江9号線1号橋	中江9号線	2.40	15.50	1	1996	床版橋	II	定期点検					経過観察	
187	R3	中江10号線1号橋	中江10号線	2.10	8.50	1	1996	床版橋	II	定期点検					経過観察	
188	R3	昭和2幸2号橋	幸町2号線	2.20	3.60	1	1952	床版橋	II	定期点検					経過観察	
189	R3	大正町1号橋	大正町4号線	2.80	7.95	1	1964	床版橋	II	定期点検					経過観察	
190	R3	魚町橋	新町3丁目塚町3丁目線	7.56	3.78	1	1998	中空床版橋	II	定期点検					経過観察	

倉吉市 橋梁定期点検結果および対策内容と時期

番号	最新点検年度	フリガナ 道路橋名	路線名	橋長 (m)	全幅員 (m)	径間数	架設 年次	構造形式	橋梁健全性 最新点検 結果	対策内容・時期					主な対策	備考
										凡例: <input type="checkbox"/> 調査設計 <input type="checkbox"/> 修繕工事 <input type="checkbox"/> 定期点検						
										2026 (R8)	2027 (R9)	2028 (R10)	2029 (R11)	2030 (R12)		
191	R3	向山橋	三明寺西田内線	7.90	5.03	1	1979	中空床版橋	II	定期点検					経過観察	
192	R3	昭和町1丁目東蔵城町1号橋	昭和町1丁目東蔵城町線	2.60	5.20	1	1968	床版橋	II	定期点検					経過観察	
193	R3	昭和町1丁目東蔵城町2号橋	昭和町1丁目東蔵城町線	12.50	7.30	1	1979	中空床版橋	II	定期点検					経過観察	
194	R3	下田中米田21-1号橋	下田中町米田町2丁目1号線	4.00	9.50	1	1973	床版橋	II	定期点検					経過観察	
195	R3	下田中町4号橋	下田中町12号線	2.50	2.30	1	1974	床版橋	II	定期点検					経過観察	
196	R3	下田中町3号橋	下田中町7号線	2.80	3.30	1	1973	床版橋	II	定期点検					経過観察	
197	R3	下田中町1号橋	下田中町3号線	3.00	9.05	1	1973	床版橋	II	定期点検					経過観察	
198	R3	米田町2丁目2号橋	米田町2丁目2号線	2.80	9.70	1	1973	床版橋	II	定期点検					経過観察	
199	R3	米田町2丁目1号橋	米田町2丁目1号線	2.40	9.35	1	1973	床版橋	II	定期点検					経過観察	
200	R3	駄経寺2円谷1号橋	駄経寺町2丁目円谷町線	11.30	15.50	1	1978	中空床版橋	II	定期点検					経過観察	R2補修工事実施
201	R3	上灘町下田中町1号橋	上灘町下田中町線	12.40	7.20	1	1978	中空床版橋	II	定期点検					経過観察	
202	R3	円谷町3号橋	円谷町3号線	3.15	5.55	1	1964	床版橋	II	定期点検					経過観察	
203	R3	円谷町2号橋	円谷町2号線	2.75	4.15	1	1965	床版橋	II	定期点検					経過観察	
204	R3	円谷町1号橋	円谷町1号線	2.30	5.70	1	1992	床版橋	II	定期点検					経過観察	
205	R3	米田町1号橋	米田町1号線	3.50	3.15	1	1962	H桁橋	III	定期点検					R6補修工事実施	R6補修工事実施
206	R3	米田団地2号橋	米田団地2号線	4.55	5.17	1	1973	床版橋	II	定期点検					経過観察	
207	R3	下田中町5号橋	下田中町15号線	2.40	2.35	1	1973	床版橋	II	定期点検					経過観察	
208	R3	東昭和町2号橋	東昭和町5号線	2.15	4.10	1	1968	床版橋	II	定期点検					経過観察	
209	R3	東昭和町下田中町1号橋	東昭和町下田中町線	12.50	7.30	1	1979	中空床版橋	II	定期点検					経過観察	
210	R3	昭和町3号橋	昭和町1丁目幸町線	12.80	2.80	1	1988	H桁橋	II	定期点検		5.3百万円	18.6百万円		経過観察	
211	R3	宮川1号橋	湊町宮川町線	12.00	5.55	1	1988	中空床版橋	II	定期点検					経過観察	
212	R3	荒神橋	東町塚町2丁目線	11.47	5.80	1	1977	中空床版橋	II	定期点検				5.7百万円	経過観察	
213	R3	新町3塚33号橋	新町3丁目塚町3丁目線	2.70	6.95	1	1967	床版橋	II	定期点検					経過観察	
214	R3	新町3塚32号橋	新町3丁目塚町3丁目線	8.40	4.03	1	1979	中空床版橋	II	定期点検					経過観察	
215	R3	仲ノ町明治町1号橋	仲ノ町明治町線	4.05	9.12	1	1962	床版橋	II	定期点検					経過観察	
216	R3	仲ノ町大正町1号橋	仲ノ町大正町線	3.10	2.50	1	1935	石橋	II	定期点検					経過観察	
217	R3	打吹公園1号橋	打吹公園線	2.00	3.85	1	1962	石橋	II	定期点検					経過観察	
218	R3	西町新町3丁目1号橋	西町新町3丁目線	3.63	4.70	1	1992	床版橋	III	定期点検					R5補修工事実施	R5補修工事実施
219	R3	三明寺4号橋	三明寺9号線	4.50	4.80	1	1962	床版橋 ホックスバルート	II	定期点検					経過観察	
220	R3	三明寺1号橋	三明寺4号線	4.20	4.10	1	1962	T桁橋	II	定期点検					経過観察	
221	R3	田内団地1号橋	田内団地中央線	6.50	7.50	1	1980	床版橋	II	定期点検					経過観察	
222	R3	田内3号橋	田内中央線	5.63	2.45	1	1962	T桁橋	II	定期点検					経過観察	
223	R3	田内2号橋	田内1号線	5.50	2.50	1	1962	RC桁橋	II	定期点検					経過観察	
224	R3	田内1号橋	田内4号線	5.55	5.86	1	1962	床版橋	II	定期点検					経過観察	
225	R3	三明寺5号橋	三明寺10号線	8.45	5.00	1	1983	中空床版橋	II	定期点検					経過観察	
226	R3	和田東町井手畑1号橋	和田東町井手畑線	2.10	6.90	1	1990	床版橋	I	定期点検					対策なし	
227	R3	田町橋	研屋町湊町線	11.80	4.00	1	不明	中空床版橋	III	定期点検 4.4百万円	9.1百万円				橋台：ひび割れ注入工	
228	R3	三明寺6号橋	三明寺6号線	7.35	11.30	1	不明	床版橋	II	定期点検					経過観察	路面および地覆補修(維持対応)

倉吉市 橋梁定期点検結果および対策内容と時期

番号	最新点検年度	フリガナ 道路橋名	路線名	橋長 (m)	全幅員 (m)	径間数	架設 年次	構造形式	橋梁健全性 最新点検 結果	対策内容・時期					主な対策	備考
										凡例: <input type="checkbox"/> 調査設計 <input type="checkbox"/> 修繕工事 <input type="checkbox"/> 定期点検						
										2026 (R8)	2027 (R9)	2028 (R10)	2029 (R11)	2030 (R12)		
229	R3	清谷1号橋	清谷9号線	2.80	6.55	1	1962	床版橋	Ⅲ	定期点検					R7補修工事実施	R7補修工事実施
230	R3	清谷2号橋	清谷9号線	2.40	4.10	1	1962	床版橋	Ⅱ	定期点検					経過観察	
231	R3	清谷3号橋	清谷6号線	2.00	5.80	1	1962	ホ`ツクスカルハ`ート	Ⅰ	定期点検					対策なし	
232	R3	福庭3号橋	福庭中央線	2.45	5.55	1	1962	床版橋 ホ`ツクスカルハ`ート	Ⅱ	定期点検					経過観察	
233	R3	福庭4号橋	福庭4号線	3.10	4.55	1	1988	ホ`ツクスカルハ`ート	Ⅱ	定期点検					経過観察	
234	R3	沢橋	福庭東福庭線	12.70	7.20	1	1995	中空床版橋	Ⅱ	定期点検					経過観察	
235	R3	福庭東1号橋	福庭東1号線	2.20	9.98	1	1995	床版橋	Ⅱ	定期点検					経過観察	
236	R3	福庭東2号橋	福庭東1号線	2.20	13.80	1	1995	床版橋	Ⅱ	定期点検					経過観察	
237	R3	海田東町1号橋	海田東町2号線	2.50	4.00	1	1995	床版橋	Ⅱ	定期点検					経過観察	
238	R3	海田南町2号橋	海田南町2号線	4.50	3.90	1	1995	床版橋	Ⅱ	定期点検					経過観察	
239	R3	海田南町1号橋	海田南町中央線	4.20	6.00	1	不明	ホ`ツクスカルハ`ート	Ⅰ	定期点検					対策なし	
240	R3	天神橋	海田南町天神町線	5.00	7.50	1	不明	ホ`ツクスカルハ`ート	Ⅰ	定期点検					対策なし	
241	R3	1号上井橋	上井海田東町線	6.45	6.30	1	1964	T桁橋	Ⅱ	定期点検					経過観察	
242	R3	滝山橋	上井22号線	8.36	7.20	1	1993	ホ`ツクスカルハ`ート	Ⅱ	定期点検					経過観察	
243	R3	上井15号橋	上井22号線	5.20	5.20	1	1962	床版橋 ホ`ツクスカルハ`ート	Ⅱ	定期点検					経過観察	
244	R3	上井1号橋	上井8号線	5.50	5.40	1	不明	PC床版橋	Ⅱ	定期点検					経過観察	
245	R3	河北橋	上井18号線	11.00	5.03	1	1992	ホ`ツクスカルハ`ート	Ⅱ	定期点検					経過観察	
246	R3	上井6号橋	上井18号線	2.10	5.00	1	1962	床版橋	Ⅱ	定期点検					経過観察	
247	R3	上井7号橋	上井18号線	4.40	4.40	1	1962	床版橋	Ⅱ	定期点検					経過観察	
248	R3	上井11号橋	上井19号線	4.05	6.00	1	1962	床版橋	Ⅱ	定期点検					経過観察	
249	R3	上井5号橋	上井16号線	3.10	18.10	1	1962	T桁橋 BOX橋	Ⅱ	定期点検					経過観察	
250	R3	上井16号橋	上井23号線	4.40	6.35	1	1962	床版橋	Ⅲ	定期点検					R6補修工事実施	R6補修工事実施
251	R3	河北橋	上井15号線	4.72	8.27	1	1958	ホ`ツクスカルハ`ート	Ⅱ	定期点検					経過観察	
252	R3	上井2号橋	上井14号線	2.20	2.10	1	1962	床版橋	-	廃止					R8.2月廃止	R8.2月廃止
253	R3	上井3号橋	上井14号線	2.55	6.00	1	1962	床版橋	Ⅱ	定期点検					経過観察	
254	R3	福庭2号橋	福庭2号線	3.75	3.05	1	1962	ホ`ツクスカルハ`ート	Ⅰ	定期点検					対策なし	
255	R3	山根5号橋	上井28号線	2.65	5.00	1	1974	床版橋	Ⅱ	定期点検					経過観察	
256	R3	上井9号橋	上井30号線	2.60	4.90	1	1962	ホ`ツクスカルハ`ート	Ⅱ	定期点検					経過観察	
257	R3	倉吉駅裏2号橋	駅北通り線	2.25	9.55	1	1992	床版橋	Ⅱ	定期点検					経過観察	
258	R3	倉吉駅裏3号橋	駅北通り線	2.80	4.80	1	1975	床版橋	Ⅱ	定期点検					経過観察	
259	R3	北田川7号橋	福庭8号線	13.77	6.80	1	1993	中空床版橋	Ⅱ	定期点検					経過観察	
260	R3	下条橋	福庭6号線	12.73	7.20	1	1994	中空床版橋	Ⅱ	定期点検					経過観察	
261	R3	北田川9号橋	福庭5号線	12.73	7.30	1	1994	中空床版橋	Ⅱ	定期点検					経過観察	
262	R3	清水橋	福庭15号線	13.00	7.80	1	1995	中空床版橋	Ⅱ	定期点検					経過観察	
263	R3	清谷川1号橋	清谷町1丁目6号線	10.08	13.40	1	1991	中空床版橋	Ⅱ	定期点検					経過観察	
264	R3	清谷川2号橋	上井羽合線	10.15	16.85	1	1992	中空床版橋	Ⅱ	定期点検					経過観察	
265	R3	羽合用水1号橋	清谷清谷町1丁目1号線	4.90	12.80	1	1993	ホ`ツクスカルハ`ート	Ⅰ	定期点検					対策なし	
266	R3	羽合用水3号橋	清谷12号線	4.90	17.40	1	1991	ホ`ツクスカルハ`ート	Ⅱ	定期点検					経過観察	

倉吉市 橋梁定期点検結果および対策内容と時期

番号	最新点検年度	フリガナ 道路橋名	路線名	橋長 (m)	全幅員 (m)	径間数	架設 年次	構造形式	橋梁健全性 最新点検 結果	対策内容・時期					主な対策	備考	
										凡例： <input type="checkbox"/> 調査設計 <input type="checkbox"/> 修繕工事 <input type="checkbox"/> 定期点検							
										2026 (R8)	2027 (R9)	2028 (R10)	2029 (R11)	2030 (R12)			
267	R3	羽合用水5号橋	清谷清谷町2丁目2号線	4.90	17.10	1	1991	ホ`ウツスカルハ`ート	II	定期点検						経過観察	
268	R3	羽合用水7号橋	清谷町1丁目8号線	4.90	6.80	1	1988	ホ`ウツスカルハ`ート	II	定期点検						経過観察	
269	R3	羽合用水8号橋	河北散歩道線	4.90	8.80	1	1988	ホ`ウツスカルハ`ート	II	定期点検						経過観察	
270	R3	羽合用水9号橋	清谷清谷町1丁目2号線	4.90	6.80	1	1988	ホ`ウツスカルハ`ート	II	定期点検						経過観察	
271	R3	羽合用水10号橋	海田西町1丁目清谷2丁目2号線	4.65	6.45	1	1988	ホ`ウツスカルハ`ート	II	定期点検						経過観察	
272	R3	羽合用水12号橋	河北町4号線	5.00	12.50	1	1988	ホ`ウツスカルハ`ート	I	定期点検						対策なし	
273	R3	羽合用水13号橋	清谷12号線	5.00	5.25	1	1994	床版橋	II	定期点検						経過観察	
274	R3	海田西町1号橋	海田西町2丁目1号線	4.25	7.25	1	1992	中空床版橋	II	定期点検						経過観察	
275	R3	海田西町2号橋	上井清谷線	2.90	13.44	1	1961	ホ`ウツスカルハ`ート	I	定期点検						対策なし	
276	R3	栗尾2-1号橋	栗尾2号線	11.60	4.25	1	1980	T桁橋	II	定期点検			6.3百万円	9.8百万円		経過観察	
277	R3	栗尾2-2号橋	栗尾2号線	13.76	5.00	1	1980	中空床版橋	II	定期点検						経過観察	
278	R3	中江12号線1号橋	中江12号線	2.10	8.55	1	1996	床版橋	II	定期点検						経過観察	
279	R3	上井12号橋	上井20号線	5.55	5.90	1	1987	床版橋	II	定期点検						経過観察	
280	R3	上井13号橋	上井20号線	3.55	4.55	1	1962	床版橋	II	定期点検						経過観察	
281	R3	大原山根1号橋	大原山根線	2.70	5.70	1	1992	床版橋	II	定期点検						経過観察	
282	R3	山根3号橋	山根3号線	2.40	5.10	1	1972	PC床版橋	I	定期点検						対策なし	
283	R3	八屋上井1号橋	八屋上井線	7.33	5.08	1	1967	ホ`ウツスカルハ`ート	II	定期点検						経過観察	
284	R3	八屋上井2号橋	八屋上井線	5.31	3.68	1	1967	ホ`ウツスカルハ`ート	II	定期点検						経過観察	
285	R3	八屋上井3号橋	八屋上井線	3.60	4.40	1	1967	床版橋	II	定期点検						経過観察	
286	R3	八屋上井4号橋	八屋上井線	2.80	5.56	1	1967	床版橋	II	定期点検						経過観察	
287	R3	伊木5号橋	伊木7号線	5.20	5.20	1	1969	床版橋	I	定期点検						対策なし	
288	R3	伊木6号橋	伊木7号線	5.00	4.60	1	1962	T桁橋	II	定期点検				5.1百万円		経過観察	
289	R3	伊木1号橋	伊木中央線	3.70	2.70	1	1962	床版橋	II	定期点検						経過観察	
290	R3	伊木2号橋	伊木中央線	5.00	3.85	1	1991	床版橋	II	定期点検						経過観察	
291	R3	下余戸1号橋	下余戸中央線	5.00	5.80	1	1962	T桁橋	II	定期点検						経過観察	
292	R3	下余戸2号橋	下余戸中央線	5.00	4.95	1	1962	床版橋	II	定期点検						経過観察	
293	R3	上余戸1号橋	上余戸9号線	4.70	4.10	1	不明	床版橋	II	定期点検						経過観察	
294	R3	学而橋	上余戸9号線	8.00	4.92	1	1953	T桁橋	II	定期点検						経過観察	
295	R3	山根2号橋	山根中央線	2.80	7.20	1	1962	床版橋	II	定期点検						経過観察	
296	R3	上余戸3号橋	上余戸3号線	3.20	7.30	1	不明	床版橋 ホ`ウツスカルハ`ート	II	定期点検						経過観察	
297	R3	上余戸栗尾2号橋	上余戸栗尾線	3.50	3.90	1	1962	床版橋	II	定期点検						経過観察	
298	R3	大原1号橋	大原5号線	2.20	8.20	1	1962	床版橋	I	定期点検						対策なし	
299	R3	栗尾1号橋	栗尾1号線	4.60	3.35	1	1962	床版橋	II	定期点検						経過観察	
300	R3	八屋1号橋	八屋6号線	2.70	1.70	1	1969	床版橋	II	定期点検						経過観察	
301	R3	山根茶屋1号橋	山根茶屋1号線	4.20	5.10	1	1969	床版橋	II	定期点検						経過観察	
302	R3	八屋2号橋	八屋6号線	4.20	11.00	1	2018	ホ`ウツスカルハ`ート	II	定期点検						経過観察	H30架替工事
303	R3	山根6号橋	山根15号線	2.70	22.00	1	1970	ホ`ウツスカルハ`ート	II	定期点検						経過観察	
304	R3	上井32号線1号橋	上井32号線	7.95	6.60	1	不明	床版橋	I	定期点検						対策なし	

倉吉市 橋梁定期点検結果および対策内容と時期

番号	最新点検年度	フリガナ 道路橋名	路線名	橋長 (m)	全幅員 (m)	径間数	架設 年次	構造形式	橋梁健全性 最新点検 結果	対策内容・時期					主な対策	備考
										凡例： <input type="checkbox"/> 調査設計 <input type="checkbox"/> 修繕工事 <input type="checkbox"/> 定期点検						
										2026 (R8)	2027 (R9)	2028 (R10)	2029 (R11)	2030 (R12)		
305	R3	下余戸3号橋	下余戸中央線	2.85	7.13	1	不明	床版橋	II	定期点検					経過観察	
306	R3	下余戸4号橋	下余戸中央線	2.90	7.00	1	1993	ホ`ウツスカルバ`ート	II	定期点検					経過観察	
307	R3	海田南町3号橋	海田南町天神町線	4.20	16.00	1	不明	ホ`ウツスカルバ`ート	I	定期点検					対策なし	
308	R4	西倉吉町7号橋	西倉吉町7号線	5.00	7.00	1	不明	ホ`ウツスカルバ`ート	II		定期点検				経過観察	
309	R4	1号用水橋	中河原7号線	3.00	7.55	1	不明	ホ`ウツスカルバ`ート	II		定期点検				経過観察	
310	R4	中河原11号線1号橋	中河原11号線	6.20	19.60	1	不明	ホ`ウツスカルバ`ート	II		定期点検				経過観察	
311	R4	中河原13号線1号橋	中河原13号線	2.85	13.00	1	不明	ホ`ウツスカルバ`ート	II		定期点検				経過観察	
312	R4	中河原14号線1号橋	中河原14号線	3.50	15.00	1	不明	ホ`ウツスカルバ`ート	II		定期点検				経過観察	
313	R4	中河原28号線1号橋	中河原28号線	2.50	15.00	1	不明	ホ`ウツスカルバ`ート	II		定期点検				経過観察	
314	R4	中河原29号線1号橋	中河原29号線	2.45	7.50	1	不明	ホ`ウツスカルバ`ート	II		定期点検				経過観察	
315	R4	ふれあい橋	西倉吉町生田線	14.15	11.88	1	2003	中空床版橋	II		定期点検				経過観察	
316	R4	旭田町2号橋	旭田町2号線	2.25	7.75	1	不明	床版橋	II		定期点検				経過観察	
317	R4	中河原9号橋	中河原15号線	3.00	4.48	1	不明	床版橋	II		定期点検				経過観察	
318	R4	中河原西鴨1号橋	中河原西鴨線	2.50	10.50	1	不明	ホ`ウツスカルバ`ート	II		定期点検				経過観察	
319	R4	中河原西鴨2号橋	中河原西鴨線	3.45	21.00	1	不明	ホ`ウツスカルバ`ート	II		定期点検				経過観察	
320	R4	中河原6号橋	中河原24号線	6.10	15.30	1	不明	ホ`ウツスカルバ`ート	II		定期点検				経過観察	
321	R4	北野3号橋	北野9号線	3.85	2.34	1	不明	床版橋	I		定期点検				対策なし	
322	R4	鴨川橋	西倉吉町6号線	12.25	5.65	1	1982	中空床版橋	I		定期点検				対策なし	
323	R4	福吉町河原町2号橋	福吉町河原町線	2.99	1.93	1	不明	床版橋	I		定期点検				対策なし	
324	R4	河原町橋	鍛冶町1丁目八幡町線	2.50	5.00	1	不明	床版橋	II		定期点検				経過観察	
325	R4	八幡橋	鍛冶町1丁目八幡町線	4.18	11.43	1	1966	床版橋	II		定期点検				経過観察	
326	R4	用水橋	鍛冶町1丁目八幡町線	4.10	15.40	1	不明	床版橋	II		定期点検				経過観察	
327	R4	西町越殿町1号橋	西町越殿町線	3.15	6.40	1	不明	床版橋・桁橋	III		定期点検				R4補修工事実施	R4補修工事実施
328	R4	鍛冶町1丁目1号橋	鍛冶町1丁目1号線	2.40	3.43	1	不明	床版橋	III		定期点検				R6補修工事実施	R6補修工事実施
329	R4	余戸谷町河原町3号橋	余戸谷町河原町2号線	2.30	1.20	1	不明	床版橋	II		定期点検				経過観察	
330	R4	瀬崎町福吉町1号橋	瀬崎町福吉町線	2.65	3.25	1	不明	床版橋	I		定期点検				対策なし	
331	R4	余戸谷町河原町2号橋	余戸谷町河原町1号線	3.05	4.50	1	不明	床版橋 ホ`ウツスカルバ`ート	II		定期点検				経過観察	
332	R4	八幡町3号橋	八幡町5号線	3.20	4.95	1	不明	床版橋	II		定期点検				経過観察	
333	R4	八幡町1号橋	八幡町中央線	3.55	4.25	1	不明	床版橋	II		定期点検				経過観察	
334	R4	八幡町2号橋	八幡町4号線	3.40	5.45	1	不明	床版橋	II		定期点検				経過観察	
335	R4	越中町余戸谷町橋	越中町余戸谷町線	6.90	4.60	1	不明	T桁橋	I		定期点検				対策なし	
336	R4	福吉町河原町1号橋	福吉町河原町線	3.00	3.35	1	不明	床版橋	II		定期点検				経過観察	
337	R4	西町越殿町2号橋	西町越殿町線	2.65	4.69	1	不明	床版橋	III	4.2百万円	定期点検 5.0百万円				床版：断面修復工	
338	R4	福光天神野1号橋	福光天神野線	2.35	7.05	1	不明	床版橋	II		定期点検				経過観察	
339	R4	鴨川南橋	西倉吉鴨川町線	11.25	4.02	1	1983	PC床版橋	I		定期点検				対策なし	
340	R4	鴨川町1号橋	鴨川町4号線	2.10	5.90	1	不明	床版橋	II		定期点検				経過観察	
341	R4	西倉吉町2号橋	西倉吉町6号線	2.00	6.00	1	不明	ホ`ウツスカルバ`ート	I		定期点検				対策なし	
342	R4	西倉吉町1号橋(岡田橋)	西倉吉町4号線	11.10	5.00	1	1987	PC床版橋	I		定期点検				対策なし	

倉吉市 橋梁定期点検結果および対策内容と時期

番号	最新点検年度	フリガナ 道路橋名	路線名	橋長 (m)	全幅員 (m)	径間数	架設 年次	構造形式	橋梁健全性 最新点検 結果	対策内容・時期				主な対策	備考	
										凡例： <input type="checkbox"/> 調査設計 <input type="checkbox"/> 修繕工事 <input type="checkbox"/> 定期点検						
										2026 (R8)	2027 (R9)	2028 (R10)	2029 (R11) 2030 (R12)			
343	R4	丸山橋	丸山西倉吉町線	11.09	5.25	1	1984	PC床版橋	II		定期点検				経過観察	
344	R4	丸山西倉吉1号橋	丸山町1号線	2.00	10.40	1	不明	ヒューム管	I		定期点検				対策なし	
345	R4	丸山町北野1号橋	丸山町中河原線	2.50	5.83	1	不明	床版橋	II		定期点検				経過観察	
346	R4	丸山町北野1号橋	丸山町北野線	2.00	4.00	1	不明	ホックスカムバート	II		定期点検				経過観察	
347	R4	生田1号橋	生田中央線	6.30	5.68	1	不明	床版橋	II		定期点検				経過観察	
348	R4	生田2号橋	生田6号線	5.20	4.99	1	不明	床版橋	II		定期点検				経過観察	
349	R4	北野福光1号橋	北野福光線	2.60	4.35	1	不明	床版橋	II		定期点検				経過観察	
350	R4	北野1号橋	北野5号線	2.10	7.10	1	不明	ホックスカムバート	I		定期点検				対策なし	
351	R4	北野2号橋	北野6号線	2.20	5.55	1	不明	ホックスカムバート	I		定期点検				対策なし	
352	R4	学び橋	北野8号線	12.25	11.00	1	2003	PC床版橋	II		定期点検				経過観察	
353	R4	生田北野3号橋	生田北野線	2.20	15.20	1	不明	ホックスカムバート	II		定期点検				経過観察	
354	R4	中河原南橋 (中河原2号橋)	中河原中央線	13.45	4.18	1	1991	中空床版橋	I		定期点検				対策なし	
355	R4	中河原3号橋	中河原中央線	2.50	4.00	1	不明	床版橋	I		定期点検				対策なし	
356	R4	中河原4号橋	中河原4号線	2.50	3.00	1	不明	床版橋	II		定期点検				経過観察	
357	R4	中河原8号橋	中河原12号線	3.03	4.53	1	不明	床版橋	II		定期点検				経過観察	
358	R4	中河原天神野1号橋	中河原天神野線	2.20	4.00	1	不明	床版橋	II		定期点検				経過観察	
359	R4	中河原天神野2号橋	中河原天神野線	2.90	4.20	1	不明	床版橋	II		定期点検				経過観察	
360	R4	小鴨大宮1号橋	小鴨大宮線	2.00	6.35	1	不明	床版橋	I		定期点検				対策なし	
361	R4	小鴨古川2号橋	小鴨上古川線	4.50	4.20	1	不明	床版橋	I		定期点検				対策なし	
362	R4	小鴨1号橋	小鴨中央線	2.30	3.85	1	不明	床版橋	II		定期点検				経過観察	
363	R4	小鴨2号橋	小鴨3号線	2.70	4.05	1	不明	床版橋	II		定期点検				経過観察	
364	R4	小鴨4号橋	小鴨4号線	3.20	3.05	1	不明	床版橋	II		定期点検				経過観察	
365	R4	鮎川橋	小鴨西鴨1号線	5.13	7.45	1	不明	ホックスカムバート	II		定期点検				経過観察	
366	R4	小鴨西鴨3号橋	小鴨西鴨1号線	3.10	6.55	1	不明	ホックスカムバート	II		定期点検				経過観察	
367	R4	小鴨西鴨4号橋	小鴨西鴨1号線	3.50	10.15	1	不明	床版橋・桁橋	III		定期点検 5.1百万円	9.4百万円			上部工：断面修復工	
368	R4	小鴨西鴨5号橋	小鴨西鴨2号線	3.20	4.15	1	不明	床版橋	I		定期点検				対策なし	
369	R4	小鴨西鴨6号橋	小鴨西鴨2号線	3.25	21.50	1	不明	床版橋	II		定期点検				経過観察	
370	R4	西鴨7号1号橋	西鴨7号線	3.00	8.30	1	不明	床版橋	I		定期点検				対策なし	
371	R4	弓削1号橋	弓削中央線	2.80	4.05	1	不明	床版橋	II		定期点検				経過観察	
372	R4	弓削2号橋	弓削中央線	2.90	4.65	1	不明	床版橋	II		定期点検				経過観察	
373	R4	中河原10号橋	中河原20号線	5.60	4.19	1	不明	床版橋	I		定期点検				対策なし	
374	R4	小鴨西鴨7号橋	小鴨西鴨2号線	3.35	8.10	1	不明	床版橋	II		定期点検				経過観察	
375	R4	村ノ前橋	岩倉5号線	13.90	5.90	1	1991	中空床版橋	II		定期点検				経過観察	
376	R4	城乃下橋	岩倉5号線	13.95	4.05	1	1975	中空床版橋	II		定期点検				経過観察	
377	R4	西倉吉町北野1号橋	西倉吉町北野線	2.50	5.60	1	不明	床版橋	II		定期点検				経過観察	
378	R4	下大江5号線1号橋	下大江5号線	3.60	5.00	1	不明	床版橋	II		定期点検				経過観察	
379	R4	若葉町2丁目2号橋	若葉町2丁目8号線	4.00	1.40	1	不明	床版橋	II		定期点検				経過観察	舗装擦り付け(維持対応)
380	R4	若葉町1丁目3号橋	若葉町1丁目3号線	2.20	7.15	1	不明	床版橋	II		定期点検				経過観察	

倉吉市 橋梁定期点検結果および対策内容と時期

番号	最新点検年度	フリガナ 道路橋名	路線名	橋長 (m)	全幅員 (m)	径間数	架設 年次	構造形式	橋梁健全性 最新点検 結果	対策内容・時期				主な対策	備考	
										凡例： <input type="checkbox"/> 調査設計 <input type="checkbox"/> 修繕工事 <input type="checkbox"/> 定期点検						
										2026 (R8)	2027 (R9)	2028 (R10)	2029 (R11) 2030 (R12)			
381	R4	若葉町1丁目1号橋	若葉町1丁目5号線	4.60	1.40	1	不明	PC床版橋	II		定期点検				経過観察	
382	R4	若葉町1丁目2号橋	若葉町1丁目7号線	4.80	1.40	1	不明	PC床版橋	I		定期点検				対策なし	
383	R4	和田東和田1号橋	和田東町和田線	2.15	6.60	1	不明	ホックスカムバート	II		定期点検				経過観察	
384	R4	和田7号線1号橋	和田7号線	3.10	5.45	1	不明	床版橋	II		定期点検				経過観察	
385	R4	秋喜6号線1号橋	秋喜6号線	2.30	7.90	1	不明	ホックスカムバート	I		定期点検				対策なし	
386	R4	和田東町2号線1号橋	和田東町2号線	2.50	15.10	1	不明	ホックスカムバート	II		定期点検				経過観察	
387	R4	西倉工業団地6号橋	西倉工業団地6号線	2.10	20.00	1	不明	ホックスカムバート	I		定期点検				対策なし	
388	R4	用水橋	上福田福積線	3.30	7.30	1	1969	ホックスカムバート	II		定期点検				経過観察	
389	R4	三江中央線1号橋	三江中央線	2.00	10.90	1	不明	床版橋	II		定期点検				経過観察	
390	R4	下米積6号線1号橋	下米積6号線	3.10	7.38	1	不明	床版橋	I		定期点検				対策なし	
391	R4	穴沢1号橋	穴沢2号線	3.40	9.00	1	不明	ホックスカムバート	II		定期点検				経過観察	
392	R4	穴沢斎尾大沢1号橋	穴沢斎尾大沢線	6.05	3.55	2	不明	床版橋	III		定期点検				R5補修工事実施	R5補修工事実施
393	R4	円城寺橋	別所穴沢線	13.16	4.02	1	1988	中空床版橋	II		定期点検				経過観察	
394	R4	半坂別所1号橋	半坂別所線	4.40	4.00	1	不明	床版橋	I		定期点検				対策なし	
395	R4	穴田2号橋	穴田中央線	3.30	5.00	1	不明	ホックスカムバート	I		定期点検				対策なし	
396	R4	北面1号橋	北面中央線	6.25	5.03	1	不明	PC床版橋	II		定期点検				経過観察	
397	R4	谷1号橋	谷中央線	4.50	4.22	1	不明	床版橋	II		定期点検				経過観察	
398	R4	谷2号橋	谷1号線	5.30	4.13	1	不明	T桁橋	II		定期点検				経過観察	
399	R4	北面2号橋	北面5号線	3.20	11.00	1	不明	床版橋	II		定期点検				経過観察	
400	R4	北面3号橋	北面5号線	4.05	5.00	1	不明	床版橋	I		定期点検				対策なし	
401	R4	津原中央1号橋	津原中央線	5.45	4.05	1	不明	床版橋	II		定期点検				経過観察	
402	R4	鋤津原橋	鋤津原線	7.50	4.65	1	不明	T桁橋	II		定期点検				経過観察	
403	R4	北面大沢1号橋	北面大沢線	4.51	4.04	1	不明	床版橋	I		定期点検				対策なし	
404	R4	大沢福田1号橋	大沢下福田線	2.20	8.15	1	不明	床版橋	II		定期点検				経過観察	
405	R4	和田東町不入岡1号橋	和田東町不入岡線	3.10	8.03	1	不明	床版橋	II		定期点検				経過観察	
406	R4	和田不入岡1号橋	和田不入岡2号線	2.60	4.85	1	不明	床版橋	II		定期点検				経過観察	
407	R4	大谷茶屋1号橋	大谷茶屋1号線	4.30	6.40	1	不明	ホックスカムバート	II		定期点検				経過観察	
408	R4	黒見7号橋	黒見7号線	2.50	2.20	1	不明	床版橋	II		定期点検				経過観察	
409	R4	国分寺1号橋	国分寺5号線	2.95	4.05	1	不明	床版橋	I		定期点検				対策なし	
410	R4	秋喜工業団地1号橋	秋喜工業団地線	5.50	6.78	1	不明	床版橋	II		定期点検				経過観察	
411	R4	福光1号橋	福光1号線	3.00	8.00	1	不明	ホックスカムバート	I		定期点検				対策なし	
412	R4	福光2号橋	福光5号線	3.00	8.00	1	不明	ホックスカムバート	I		定期点検				対策なし	
413	R4	福光3号橋	福光7号線	3.00	8.00	1	不明	ホックスカムバート	I		定期点検				対策なし	
414	R4	野田北面2号橋	野田北面線	4.90	4.05	1	不明	床版橋	II		定期点検				経過観察	
415	R4	福光5号橋	福光8号線	3.00	8.00	1	不明	ホックスカムバート	I		定期点検				対策なし	
416	R4	福光久米ヶ原1号橋	福光久米ヶ原線	2.30	4.55	1	不明	床版橋	II		定期点検				経過観察	
417	R4	横田久米ヶ原1号橋	横田久米ヶ原線	2.30	16.00	1	不明	ホックスカムバート	II		定期点検				経過観察	
418	R4	横田才ヶ崎1号橋	横田才ヶ崎線	3.40	5.50	1	不明	床版橋	II		定期点検				経過観察	

倉吉市 橋梁定期点検結果および対策内容と時期

番号	最新点検年度	フリガナ 道路橋名	路線名	橋長 (m)	全幅員 (m)	径間数	架設 年次	構造形式	橋梁健全性 最新点検 結果	対策内容・時期				主な対策	備考	
										凡例： <input type="checkbox"/> 調査設計 <input type="checkbox"/> 修繕工事 <input type="checkbox"/> 定期点検						
										2026 (R8)	2027 (R9)	2028 (R10)	2029 (R11) 2030 (R12)			
419	R4	横田1号橋	横田3号線	3.80	7.55	1	不明	床版橋	II		定期点検				経過観察	
420	R4	横田2号橋	横田6号線	4.20	4.90	1	不明	床版橋	II		定期点検				経過観察	
421	R4	黒見1号橋	黒見1号線	2.60	28.50	1	不明	ホ`ツスカルハ`ート	I		定期点検				対策なし	
422	R4	横田橋	横田11号線	3.50	5.90	1	不明	床版橋	II		定期点検				経過観察	
423	R4	秋喜西町秋喜1号橋	秋喜西町秋喜線	2.60	12.00	1	不明	ホ`ツスカルハ`ート	II		定期点検				経過観察	
424	R4	秋喜西町秋喜2号橋	秋喜西町秋喜線	2.30	10.50	1	不明	ホ`ツスカルハ`ート	II		定期点検				経過観察	
425	R4	大谷中央線1号橋	大谷中央線	2.40	9.00	1	不明	ホ`ツスカルハ`ート	II		定期点検				経過観察	
426	R4	大谷8号線1号橋	大谷8号線	4.51	5.50	1	不明	ホ`ツスカルハ`ート	II		定期点検				経過観察	
427	R4	大谷茶屋6号線1号橋	大谷茶屋6号線	5.00	5.10	1	不明	ホ`ツスカルハ`ート	II		定期点検				経過観察	
428	R4	大谷10号線1号橋	大谷10号線	2.40	6.00	1	不明	ホ`ツスカルハ`ート	II		定期点検				経過観察	
429	R4	寺谷1号線1号橋	寺谷1号線	3.25	4.00	1	不明	床版橋	I		定期点検				対策なし	
430	R4	大谷橋	大谷12号線	4.60	12.00	1	不明	ホ`ツスカルハ`ート	III		定期点検				R6補修工事実施	R6補修工事実施
431	R4	上屋敷橋	俵谷3号線	9.18	3.05	1	1983	PC床版橋	II		定期点検				経過観察	
432	R4	中野長谷1号橋	中野長谷線	4.00	7.05	1	不明	床版橋	II		定期点検				経過観察	ガードレール補修(維持対応)
433	R4	大河内1号橋	大河内3号線	13.25	4.05	1	不明	PC床版橋	II		定期点検				経過観察	
434	R4	中野長谷2号橋	中野長谷線	5.65	4.34	1	不明	床版橋	II		定期点検				経過観察	舗装擦り付け(維持対応)
435	R4	俵谷1号橋	俵谷2号線	9.76	2.45	1	不明	1桁橋	III		定期点検 5.1百万円	11.0百万円			上部工：塗装塗替工	
436	R4	長谷2号橋	長谷2号線	8.87	3.01	1	1986	PC床版橋	II		定期点検				経過観察	
437	R4	えつ仙隠1号橋	志津仙隠線	2.10	6.00	1	不明	ホ`ツスカルハ`ート	I		定期点検				対策なし	
438	R4	大河内汗干1号橋	大河内汗干線	3.90	7.22	1	不明	ホ`ツスカルハ`ート	II		定期点検				経過観察	
439	R4	三江1号橋	三江6号線	6.80	8.40	1	不明	T桁橋	II		定期点検				経過観察	
440	R4	汗干谷橋	汗干1号線	13.45	4.00	1	1991	T桁橋	II		定期点検				経過観察	
441	R4	汗干1号橋	汗干2号線	13.47	3.00	1	不明	PC床版橋	II		定期点検				経過観察	
442	R4	釜谷橋	大河内2号線	11.88	4.05	1	不明	PC床版橋	II		定期点検				経過観察	
443	R4	下米積1号橋	下米積2号線	3.20	7.43	1	不明	床版橋	II		定期点検				経過観察	
444	R4	福積岡1号橋	福積岡線	11.00	8.97	1	不明	PC床版橋	II		定期点検				経過観察	
445	R4	上福田半坂1号橋	上福田半坂線	2.50	6.07	1	不明	床版橋	II		定期点検				経過観察	
446	R4	上福田半坂2号橋	上福田半坂線	2.90	4.60	1	不明	床版橋	II		定期点検				経過観察	
447	R4	上米積1号橋	上米積16号線	2.10	12.85	1	不明	床版橋	II		定期点検				経過観察	
448	R4	勝負谷3号橋	勝負谷3号線	2.62	4.82	1	不明	床版橋	II		定期点検				経過観察	
449	R4	勝負谷2号橋	今在家1号線	3.00	8.00	1	不明	ホ`ツスカルハ`ート	I		定期点検				対策なし	
450	R4	日奈橋	河来見2号線	12.70	2.30	1	1992	PC床版橋	II		定期点検				経過観察	舗装擦り付け(維持対応)
451	R4	上米積中央1号橋	上米積中央線	2.85	7.05	1	不明	床版橋	I		定期点検				対策なし	
452	R4	上大立橋	上大立1号線	6.00	3.60	1	1956	RC桁橋	II		定期点検				経過観察	舗装補修(維持対応)
453	R4	西倉吉町不入岡1号橋	西倉吉町不入岡線	2.20	4.35	1	不明	床版橋	II		定期点検				経過観察	
454	R4	北野福光2号橋	北野福光線	2.55	4.10	1	不明	床版橋	II		定期点検				経過観察	
455	R4	用水路	志津1号線	2.70	4.00	1	不明	床版橋	II		定期点検				経過観察	
456	R4	下米積2号橋	下米積中央線	2.40	6.48	1	不明	床版橋 ホ`ツスカルハ`ート	I		定期点検				対策なし	

倉吉市 橋梁定期点検結果および対策内容と時期

番号	最新点検年度	フリガナ 道路橋名	路線名	橋長 (m)	全幅員 (m)	径間数	架設 年次	構造形式	橋梁健全性 最新点検 結果	対策内容・時期					主な対策	備考
										凡例：□ 調査設計 □ 修繕工事 □ 定期点検						
										2026 (R8)	2027 (R9)	2028 (R10)	2029 (R11)	2030 (R12)		
457	R4	二子橋	河来見3号線	14.35	4.55	1	1973	H桁橋	Ⅲ		定期点検 7.5百万円	17.4百万円			上部工：塗替塗装工(支承含む)	
458	R5	上木戸坂2号橋	野添1号線	2.10	4.70	1	不明	床版橋	Ⅰ			定期点検			対策なし	R4補修工事実施
459	R5	上木戸坂1号橋	野添1号線	2.20	4.80	1	不明	床版橋	Ⅲ	3.3百万円	3.9百万円	定期点検			床版：ひび割れ注入工	
460	R5	木戸坂2号橋	野添1号線	2.00	11.45	1	不明	床版橋	Ⅱ			定期点検			経過観察	
461	R5	木戸坂1号橋	野添1号線	2.00	9.30	1	不明	床版橋	Ⅱ			定期点検			経過観察	
462	R5	崎山1号橋	崎山線	4.70	4.40	1	不明	床版橋	Ⅱ			定期点検			経過観察	
463	R5	崎山3号橋	崎山線	3.50	5.80	1	不明	床版橋 ホックスカルバート	Ⅱ			定期点検			経過観察	
464	R5	崎山4号橋	崎山線	2.40	5.75	1	不明	床版橋 ホックスカルバート	Ⅰ			定期点検			対策なし	R5簡易補修済み
465	R5	オノ神橋	清水線	3.50	6.08	1	不明	床版橋	Ⅰ			定期点検			対策なし	
466	R5	宮ノ平橋	宮ノ平線	2.00	9.48	1	不明	床版橋 ホックスカルバート	Ⅰ			定期点検			対策なし	
467	R5	家ノ奥橋	小泉線	4.30	4.00	1	不明	床版橋	Ⅰ			定期点検			対策なし	
468	R5	宮原2号橋	宮原2号線	2.30	5.33	1	不明	床版橋	Ⅲ	3.3百万円	1.4百万円	定期点検			床版：断面修復工	
469	R5	坂ノ下橋	米富支線	11.00	3.00	1	1985	H桁橋	Ⅱ			定期点検			経過観察	
470	R5	米富7号橋	米富支線	6.00	4.00	1	不明	床版橋	Ⅰ			定期点検			対策なし	
471	R5	イトロ橋	イトロ線	3.00	4.00	1	不明	床版橋	Ⅰ			定期点検			対策なし	
472	R5	ツエヌケ橋	要害線	13.00	5.01	1	2000	中空床版橋	Ⅰ			定期点検			対策なし	R5簡易補修済み
473	R5	湯谷橋	今西湯谷線	3.30	3.00	1	不明	床版橋	Ⅱ			定期点検			経過観察	
474	R5	谷奥橋	谷奥線	4.50	4.00	1	不明	床版橋	Ⅰ			定期点検			対策なし	
475	R5	疎ウ谷橋	七石ヶ平支線	3.60	4.00	1	不明	床版橋	Ⅱ			定期点検			経過観察	
476	R5	崩橋	崩線	2.00	4.45	1	不明	床版橋	Ⅱ			定期点検			経過観察	R5簡易補修済み
477	R5	坂根橋	坂根線	4.60	5.80	1	不明	床版橋	Ⅰ			定期点検			対策なし	
478	R5	和谷橋	和谷線	4.90	5.07	1	不明	ホックスカルバート	Ⅱ			定期点検			経過観察	
479	R5	間隔1号橋	間隔線	6.20	5.00	1	不明	鋼製カルバート	Ⅰ			定期点検			対策なし	
480	R5	原橋	原線	5.00	4.00	1	不明	床版橋	Ⅱ			定期点検			経過観察	
481	R5	中峰橋	今坂谷線	11.40	4.00	1	1974	I桁橋	Ⅱ			定期点検 7.5百万円	15.2百万円		経過観察、詳細調査設計	
482	R5	塔谷1号橋	塔谷線	2.80	3.80	1	不明	床版橋	Ⅱ			定期点検			経過観察	
483	R5	塔谷2号橋	塔谷線	7.00	4.00	1	不明	床版橋	Ⅱ			定期点検			経過観察	
484	R5	塔谷3号橋	塔谷線	8.50	4.30	1	不明	T桁橋	Ⅱ			定期点検			経過観察	地覆補修(維持対応)
485	R5	奥矢谷2号橋	奥矢谷線	2.00	3.00	1	不明	床版橋	Ⅱ			定期点検			経過観察	
486	R5	ヒイガ谷1号橋	鍛冶屋線	5.00	4.00	1	不明	床版橋	Ⅲ		5.2百万円	定期点検 3.8百万円			橋台：ひび割れ注入工	
487	R5	ヒイガ谷2号橋	鍛冶屋線	5.10	4.00	1	不明	床版橋	Ⅰ			定期点検			対策なし	
488	R5	ヒイガ谷3号橋	鍛冶屋線	4.90	4.00	1	不明	床版橋	Ⅲ		4.9百万円	定期点検 5.2百万円			橋台：ひび割れ注入工	
489	R5	蛭山橋	村中線	12.40	4.00	1	1977	H桁橋	Ⅱ			定期点検			経過観察	
490	R5	代々橋	代々線	5.20	4.10	1	不明	床版橋	Ⅱ			定期点検			経過観察	
491	R5	上代々橋	上代々線	6.90	4.00	1	不明	T桁橋	Ⅱ			定期点検			経過観察	
492	R5	来見坂橋	来見坂線	6.30	2.52	1	2013	PC床版橋	Ⅰ			定期点検			対策なし	
493	R5	米富1号橋	米富線	8.90	4.00	1	不明	T桁橋	Ⅱ			定期点検			経過観察	
494	R5	米富2号橋	米富線	10.00	4.00	1	1983	PC床版橋	Ⅰ			定期点検			対策なし	

倉吉市 橋梁定期点検結果および対策内容と時期

番号	最新点検年度	フリガナ 道路橋名	路線名	橋長 (m)	全幅員 (m)	径間数	架設 年次	構造形式	橋梁健全性 最新点検 結果	対策内容・時期				主な対策	備考	
										凡例：□ 調査設計 □ 修繕工事 □ 定期点検						
										2026 (R8)	2027 (R9)	2028 (R10)	2029 (R11) 2030 (R12)			
495	R5	米富3号橋	米富線	4.30	3.85	1	不明	床版橋	Ⅱ			定期点検			経過観察	
496	R5	米富4号橋	米富線	3.10	3.80	1	不明	床版橋	Ⅱ			定期点検			経過観察	
497	R5	尾田中田1号橋	尾田中田線	2.90	5.70	1	1962	床版橋	Ⅰ			定期点検			対策なし	
498	R5	小鴨古川1号橋	小鴨上古川線	2.70	5.00	1	1962	床版橋	Ⅱ			定期点検			経過観察	
499	R5	蔵内1号橋	蔵内中央線	2.30	3.75	1	1962	木`ウツスカルバ`ート	Ⅰ			定期点検			対策なし	
500	R5	蔵内2号橋	蔵内2号線	3.70	1.73	1	1962	床版橋	Ⅰ			定期点検			対策なし	
501	R5	蔵内3号橋	蔵内3号線	2.10	4.30	1	1984	床版橋	Ⅰ			定期点検			対策なし	R5簡易補修済み
502	R5	上古川住吉1号橋	上古川住吉1号線	3.80	5.60	1	1962	床版橋	Ⅱ			定期点検			経過観察	
503	R5	上古川住吉2号橋	上古川住吉1号線	2.50	3.40	1	1962	床版橋	Ⅰ			定期点検			対策なし	
504	R5	上古川住吉3号橋	上古川住吉1号線	2.40	5.60	1	1962	木`ウツスカルバ`ート	Ⅰ			定期点検			対策なし	
505	R5	上古川住吉4号橋	上古川住吉1号線	2.60	5.25	1	1962	床版橋	Ⅰ			定期点検			対策なし	
506	R5	上古川住吉5号橋	上古川住吉2号線	2.50	4.30	1	1962	床版橋	Ⅱ			定期点検			経過観察	
507	R5	上古川住吉6号橋	上古川住吉2号線	2.40	10.50	1	1962	木`ウツスカルバ`ート	Ⅰ			定期点検			対策なし	R5簡易補修済み
508	R5	上古川住吉7号橋	上古川住吉2号線	3.50	3.65	1	1962	床版橋	Ⅰ			定期点検			対策なし	
509	R5	石塚1号橋	石塚中央線	2.60	10.80	1	1962	木`ウツスカルバ`ート	Ⅰ			定期点検			対策なし	R5簡易補修済み
510	R5	福山2号橋	福山中央線	2.30	6.00	1	1973	床版橋	Ⅱ			定期点検			経過観察	
511	R5	福山4号橋	福山中央線	2.60	7.00	1	1973	木`ウツスカルバ`ート	Ⅰ			定期点検			対策なし	
512	R5	福山6号橋	福山2号線	2.50	5.00	1	1962	床版橋	Ⅱ			定期点検			経過観察	
513	R5	福山7号橋	福山3号線	2.00	6.00	1	2023	木`ウツスカルバ`ート	Ⅰ			定期点検			対策なし	他省庁の対策工事にて架替
514	R5	福山中田2号橋	福山中田線	2.50	4.80	1	1962	床版橋	Ⅰ			定期点検			対策なし	
515	R5	中田生竹1号橋	中田生竹線	7.00	4.80	1	1990	PC床版橋	Ⅱ			定期点検			経過観察	
516	R5	中田生竹2号橋	中田生竹線	2.20	4.50	1	1962	床版橋	Ⅲ	4.2百万円	2.4百万円	定期点検			橋台：ひび割れ注入工	
517	R5	中田仙隠1号橋	中田仙隠線	3.70	12.00	1	1962	木`ウツスカルバ`ート	Ⅰ			定期点検			対策なし	
518	R5	中田仙隠2号橋	中田仙隠線	2.30	4.50	1	1962	床版橋	Ⅱ			定期点検			経過観察	
519	R5	中田2号橋	中田2号線	2.50	5.60	1	1991	床版橋	Ⅲ		4.9百万円	定期点検 1.6百万円			床版：断面修復工	
520	R5	生竹関金1号橋	生竹関金線	2.30	9.00	1	1962	木`ウツスカルバ`ート	Ⅰ			定期点検			対策なし	
521	R5	生竹1号橋	生竹1号線	2.20	3.60	1	1962	床版橋	Ⅰ			定期点検			対策なし	
522	R5	生竹4号橋	生竹4号線	2.30	5.10	1	1962	木`ウツスカルバ`ート	Ⅰ			定期点検			対策なし	
523	R5	鋸見橋	若土中央線	13.50	4.80	1	1962	H桁橋	Ⅲ		7.1百万円	定期点検 14.8百万円			上部工：塗替塗装工(支承含む)	
524	R5	中村1号橋	中村1号線	4.00	4.70	1	1969	床版橋	Ⅱ			定期点検			経過観察	
525	R5	耳池谷1号橋	耳池谷線	10.10	4.00	1	不明	I桁橋	Ⅱ			定期点検			経過観察	
526	R5	広瀬5号橋	広瀬2号線	4.00	1.80	1	1962	-	-			廃止		R6.9月廃止	R6.9月廃止	
527	R5	むめいきょう2号橋	中村2号線	4.80	10.00	1	1964	床版橋	Ⅲ	4.4百万円	13.9百万円	定期点検			床版：ひび割れ注入工	
528	R5	広瀬7号橋	広瀬1号線	6.00	4.00	1	2011	PC床版橋	Ⅱ			定期点検			経過観察	
529	R5	駅前橋	上古川7号線	3.30	10.90	1	1973	床版橋 木`ウツスカルバ`ート	Ⅱ			定期点検			経過観察	
530	R5	上古川3号橋	上古川3号線	2.00	4.60	1	1962	床版橋	Ⅰ			定期点検			対策なし	
531	R5	中尾中田2号橋	中尾中田線	2.40	12.90	1	不明	床版橋	Ⅰ			定期点検			対策なし	R5簡易補修済み
532	R5	井手2号橋	井手1号線	3.30	5.00	1	不明	床版橋	Ⅰ			定期点検			対策なし	

倉吉市 橋梁定期点検結果および対策内容と時期

番号	最新点検年度	フリガナ 道路橋名	路線名	橋長 (m)	全幅員 (m)	径間数	架設 年次	構造形式	橋梁健全性 最新点検 結果	対策内容・時期					主な対策	備考
										凡例：□ 調査設計 □ 修繕工事 □ 定期点検						
										2026 (R8)	2027 (R9)	2028 (R10)	2029 (R11)	2030 (R12)		
533	R5	駅下住宅1号橋	駅下住宅線	2.40	5.20	1	不明	床版橋	I			定期点検			対策なし	
534	R5	浅井4号橋	浅井線	5.50	5.96	1	不明	ホ`ツカスルハ`-ト	I			定期点検			対策なし	R5簡易補修済み
535	R5	仙隠峯2号橋	仙隠峯線	2.80	6.43	1	不明	床版橋	I			定期点検			対策なし	
536	R5	金谷住宅橋	金谷住宅線	4.10	4.40	1	不明	床版橋	II			定期点検			経過観察	
537	R5	湯谷橋	湯ノ関支線	3.40	2.30	1	不明	床版橋	I			定期点検			対策なし	
538	R5	鬼岩橋	鬼岩線	3.00	1.81	1	不明	床版橋	I			定期点検			対策なし	
539	R5	池谷1号橋	池谷線	3.85	4.30	1	不明	床版橋	II			定期点検			経過観察	
540	R5	曾谷1号橋	曾谷越線	7.50	4.00	1	不明	T桁橋	III	5.3百万円	4.5百万円	定期点検			支承：支承防錆工	
541	R5	大黒橋	大黒線	7.50	3.00	1	不明	T桁橋	III	4.4百万円	3.7百万円	定期点検			支承：支承防錆工	
542	R5	滝谷橋	滝谷線	7.60	3.00	1	不明	T桁橋	II			定期点検			経過観察	
543	R5	セコ橋	曾谷線	4.60	3.00	1	1964	ホ`ツカスルハ`-ト	I			定期点検			対策なし	R5簡易補修済み
544	R5	曾谷2号橋	向河内線	4.50	4.00	1	不明	床版橋	II			定期点検			経過観察	
545	R5	出畑橋	田中線	2.20	3.10	1	不明	床版橋	II			定期点検			経過観察	
546	R5	黒谷橋	黒谷線	7.40	4.00	1	不明	床版橋	I			定期点検			対策なし	
547	R5	川東1号橋	川東線	9.50	8.00	1	不明	中空床版橋	II			定期点検			経過観察	
548	R5	矢櫃1号橋	矢櫃線	3.60	12.10	1	不明	床版橋	II			定期点検			経過観察	
549	R5	矢櫃2号橋	矢櫃線	4.60	4.90	1	不明	床版橋	II			定期点検			経過観察	
550	R5	大河原1号橋	大河原下線	7.80	5.65	1	不明	床版橋	II			定期点検			経過観察	ガードレール補修(維持対応)
551	R5	大河原2号橋	大河原下線	6.00	4.10	1	不明	床版橋	II			定期点検			経過観察	
552	R5	新大河原橋	大河原線	9.40	4.30	1	不明	PC床版橋	II			定期点検			経過観察	
553	R5	大河原5号橋	大河原線	11.60	3.00	1	不明	T桁橋	II			定期点検 6.1百万円	6.8百万円		経過観察、詳細調査設計	
554	R5	新林橋	鈴木線	2.00	3.75	1	不明	床版橋	I			定期点検			対策なし	舗装補修(維持対応)
555	R5	黒谷橋	安歩開田線	4.10	5.60	1	不明	ホ`ツカスルハ`-ト	I			定期点検			対策なし	R5簡易補修済み
556	R5	朝干2号橋	朝干1号線	2.90	4.93	1	不明	床版橋	II			定期点検			経過観察	
557	R5	駅前通学橋	駅前通学線	2.60	3.20	1	不明	床版橋	II			定期点検			経過観察	
558	R5	若林2号橋	森越3号線	2.40	7.75	1	不明	床版橋	I			定期点検			対策なし	R5簡易補修済み
559	R5	若林1号橋	森越4号線	2.00	5.90	1	不明	床版橋	I			定期点検			対策なし	
560	R5	上坂橋	森越1号線	2.00	4.00	1	不明	床版橋	I			定期点検			対策なし	
561	R5	若林3号橋	森越1号線	2.10	5.80	1	不明	床版橋 ヒューム管	II			定期点検			経過観察	
562	R5	上河原橋	広瀬ヶ平線	4.30	4.65	1	不明	床版橋	I			定期点検			対策なし	
563	R5	千葉ノ木橋	広瀬ヶ平線	4.20	4.75	1	不明	床版橋	II			定期点検			経過観察	
564	R5	深俣橋	森越6号線	2.60	4.00	1	不明	床版橋	I			定期点検			対策なし	
565	R5	土井橋	泰久寺開田線	2.60	6.05	1	不明	床版橋	I			定期点検			対策なし	
566	R5	檜2号橋	檜木2号線	2.10	6.50	1	不明	-	I			定期点検			対策なし	
567	R5	八王子団地1号橋	八王子団地1号線	3.30	4.10	1	不明	床版橋	I			定期点検			対策なし	
568	R5	駅前橋	下河原1号線	2.60	8.10	1	1964	ホ`ツカスルハ`-ト	I			定期点検			対策なし	
569	R5	矢櫃橋	犬挟峠線	5.00	10.52	1	不明	床版橋	II			定期点検			経過観察	
570	R5	大河原橋	犬挟峠線	4.20	7.55	1	不明	床版橋	II			定期点検			経過観察	

倉吉市 橋梁定期点検結果および対策内容と時期

番号	最新点検年度	フリガナ 道路橋名	路線名	橋長 (m)	全幅員 (m)	径間数	架設 年次	構造形式	橋梁健全性 最新点検 結果	対策内容・時期					主な対策	備考
										凡例：□ 調査設計 □ 修繕工事 □ 定期点検						
										2026 (R8)	2027 (R9)	2028 (R10)	2029 (R11)	2030 (R12)		
571	R5	出来神橋	犬狹峠線	3.40	8.25	1	不明	床版橋	II			定期点検			経過観察	
572	R5	峠下橋	犬狹峠線	3.20	7.40	1	不明	床版橋	II			定期点検			経過観察	
573	R5	中峰1号橋	中峰線	2.00	5.03	1	不明	床版橋	I			定期点検			対策なし	
574	R5	金屋橋	本町大鳥居線	6.50	5.20	1	1974	T桁橋	I			定期点検			対策なし	R4補修工事実施
575	R5	金屋橋側道橋	本町大鳥居線	8.40	1.15	1	1974	H桁橋	I			定期点検			対策なし	R4補修工事実施
576	R4	大谷大谷茶屋1号橋	大谷大谷茶屋線	3.00	11.70	1	1984	ホ`ツクスカルハ`ート	II		定期点検				経過観察	新規（1巡目）
577	R4	三明寺7号橋	三明寺東12号線	5.20	13.50	1	2018	ホ`ツクスカルハ`ート	I		定期点検				対策なし	新規（1巡目）
580	R6	伊木7号橋	伊木八屋線	4.00	10.20	1	2014	ホ`ツクスカルハ`ート	I				定期点検		対策なし	新規（1巡目）
579	R6	国府福守町1号橋	国府福守町線	5.80	10.00	1	2013	ホ`ツクスカルハ`ート	I				定期点検		対策なし	新規（1巡目）
578	R6	余戸谷町1号橋	余戸谷町7号線	2.20	3.20	1	不明	床版橋	II				定期点検		経過観察	新規（1巡目）
581	R7	下古川7号橋	下古川7号線	4.30	12.00	1	2023	ホ`ツクスカルハ`ート	I					定期点検	対策なし	新規（1巡目）
582	R7	西倉吉工業団地7号線1号橋	西倉吉工業団地7号線	2.32	17.30	1	2025	ホ`ツクスカルハ`ート	I					定期点検	対策なし	新規（1巡目）
583		米田町7号線1号橋	米田町7号線	6.50	5.60	1	不明	床版橋	-		定期点検				対策なし	R8新規（1巡目）点検予定
今後の修繕費（百万円）										304.5	242.1	178.9	216.5	123.7		
今後の調査設計費（百万円）										79.4	72.5	58.2	33.2	51.0		
今後の定期点検費（百万円）										46.0	45.8	32.9	3.4	74.3		
今後の維持管理費（百万円）										429.9	360.4	270.0	253.1	249.0		