

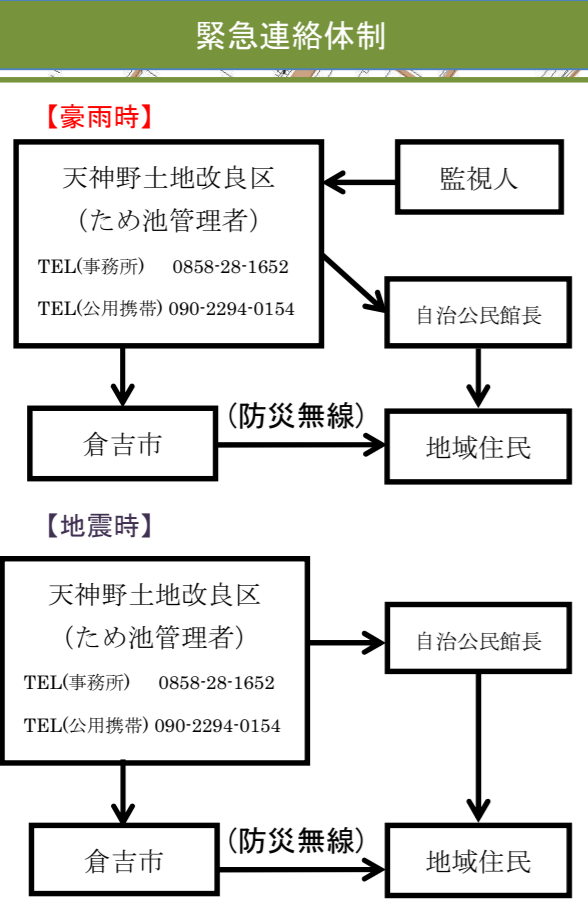
上古川地区 浸水想定区域図

池ノ谷ため池・中尾尻ため池 ハザードマップ 被害想定区域と避難場所



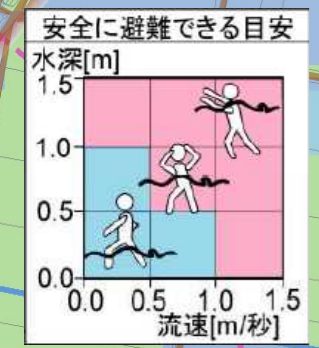
このハザードマップは、中尾尻ため池および池ノ谷ため池が決壊し、全ての貯水量が瞬時に流出した場合を想定しています。

危険及び注意箇所
※夜間通行時に水路への転落注意

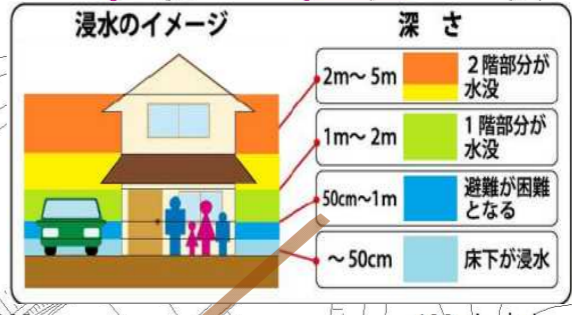
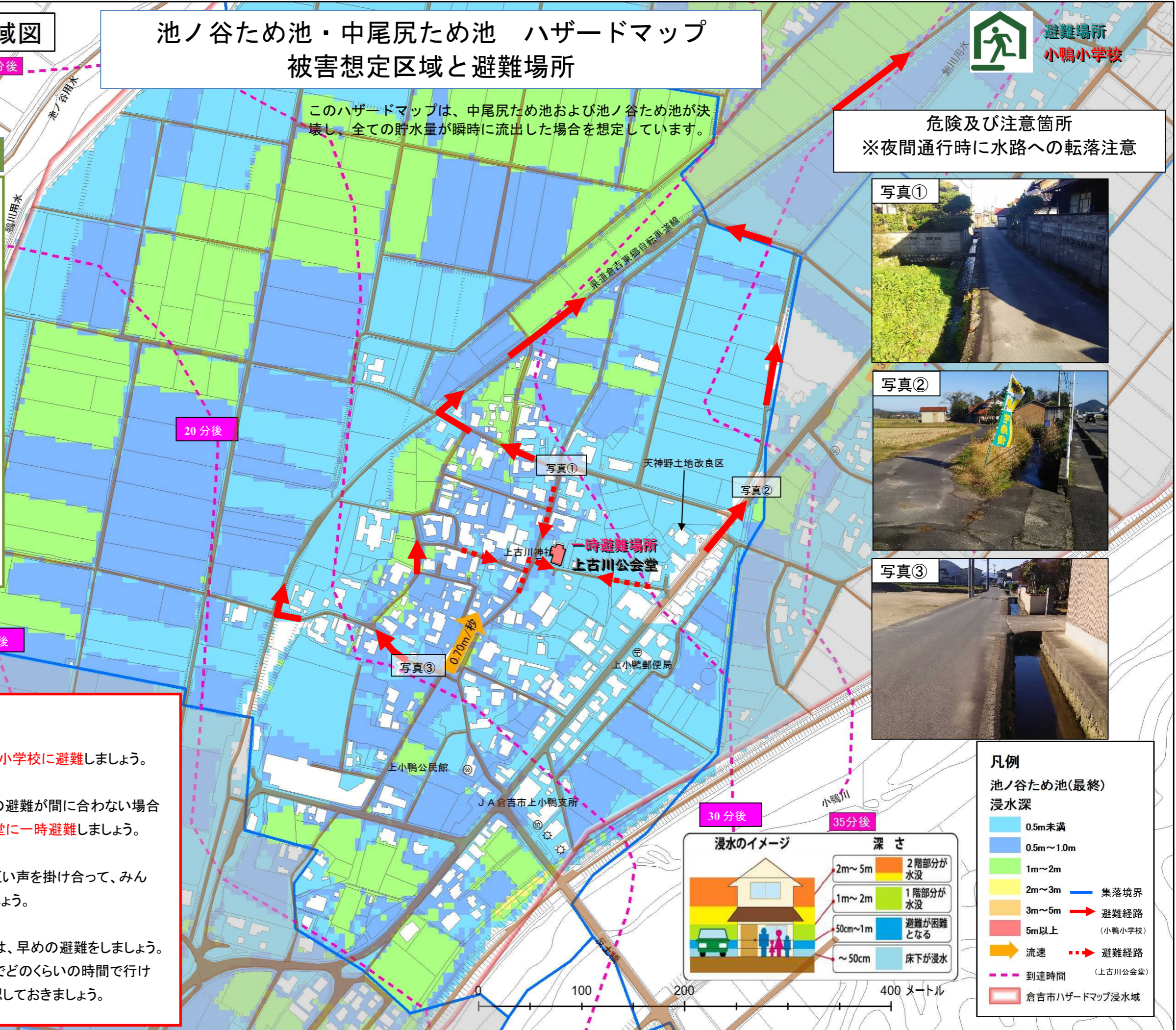


中尾尻ため池
堤高 15.2m
堤長 115.0m
貯水量 112 千m³

池ノ谷ため池
堤高 16.0m
堤長 79.0m
貯水量 660 千m³



- ### 【注意事項】
- 可能な限り、**小鴨小学校に避難**しましょう。
 - 小鴨小学校までの避難が間に合わない場合は、**上古川公会堂に一時避難**しましょう。
 - 避難の際は、お互い声を掛け合って、みんなで助け合いましょう。
 - 足の不自由な方は、早めの避難をしましょう。避難所まで徒歩でどのくらいの時間で行けるか、実際に確認しておきましょう。



凡例

池ノ谷ため池(最終) 浸水深

0.5m未満
0.5m~1.0m
1m~2m
2m~3m
3m~5m
5m以上

集落境界 (小鴨小学校)

避難経路 (小鴨小学校)

避難経路 (上古川公会堂)

到達時間 (上古川公会堂)

倉吉市ハザードマップ浸水域