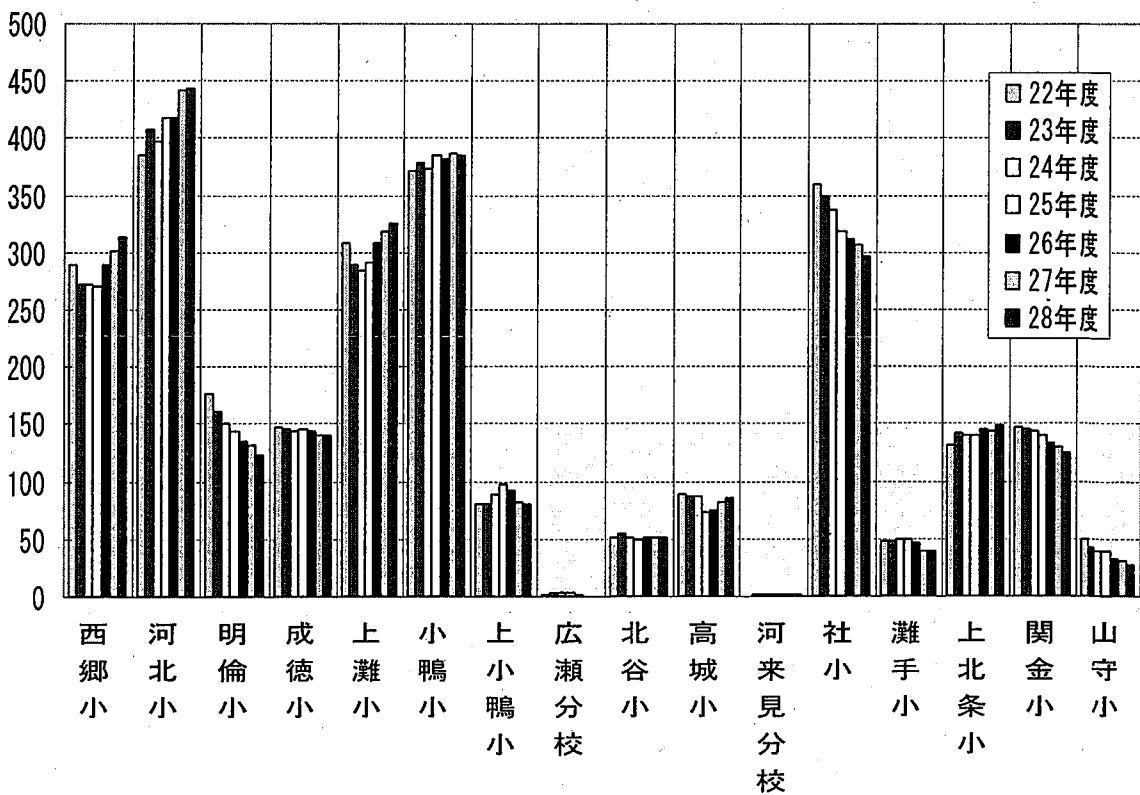




2 今後の学校別の児童数の推移（平成22年度～28年度）

平成22年5月1日現在

学校名	22年度	23年度	24年度	25年度	26年度	27年度	28年度
西郷小	289	273	272	271	290	301	314
河北小	385	408	397	418	418	441	444
明倫小	177	161	151	143	136	132	123
成徳小	147	145	144	146	143	141	141
上灘小	308	290	285	291	309	318	326
小鴨小	371	379	374	386	381	387	386
上小鴨小	80	80	89	97	93	83	81
広瀬分校	2	3	3	3	1	0	0
北谷小	51	55	52	50	52	51	51
高城小	89	87	87	73	75	82	86
河来見分校	0	1	1	1	2	2	2
社小	359	349	338	318	312	307	296
灘手小	48	48	50	49	46	40	40
上北条小	132	142	140	141	146	144	149
関金小	148	146	144	141	133	130	125
山守小	50	42	40	40	33	31	27
小学校合計	2,636	2,609	2,567	2,568	2,570	2,590	2,591



(1) 減少が見込まれる小学校

・山守小学校	50名	→	27名	-23名	(-46.0%)
・明倫小学校	177名	→	123名	-54名	(-30.5%)
・社小学校	359名	→	296名	-63名	(-17.5%)
・灘手小学校	48名	→	40名	-8名	(-16.7%)
・関金小学校	148名	→	125名	-23名	(-15.5%)
・成徳小学校	147名	→	141名	-6名	(-4.1%)
・高城小学校	89名	→	86名	-3名	(-3.4%)

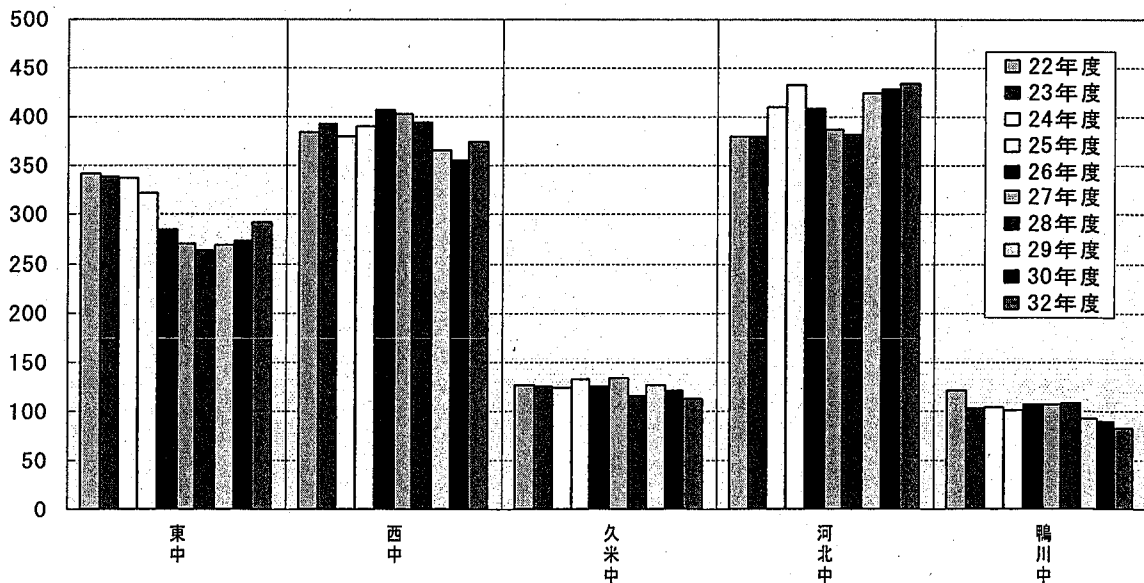
(2) 増加が見込まれる小学校

・上北条小学校	132名	→	149名	+17名	(+12.9%)
・河北小学校	385名	→	444名	+59名	(+15.3%)
・西郷小学校	289名	→	314名	+25名	(+8.7%)
・上灘小学校	308名	→	326名	+18名	(+5.8%)
・小鴨小学校	371名	→	386名	+15名	(+4.0%)

3 今後の学校別の生徒数の推移 (平成22年度～32年度)

平成22年5月1日現在

学校名	22年度	23年度	24年度	25年度	26年度	27年度	28年度	29年度	30年度	31年度	32年度
東中	342	339	338	322	285	271	263	269	273	280	292
西中	384	393	380	391	407	403	395	366	356	370	374
久米中	127	126	124	132	126	134	115	127	121	119	113
河北中	381	381	410	433	409	387	382	424	429	455	434
鴨川中	121	102	104	101	107	107	108	93	90	86	83
中学校合計	1,355	1,341	1,356	1,379	1,334	1,302	1,263	1,279	1,269	1,310	1,296



(1) 減少が見込まれる中学校

・鴨川中学校	121名	→	83名	-38名	(-31.4%)
・東中学校	342名	→	292名	-50名	(-14.6%)
・久米中学校	127名	→	113名	-14名	(-11.0%)
・西中学校	384名	→	374名	-10名	(-2.6%)

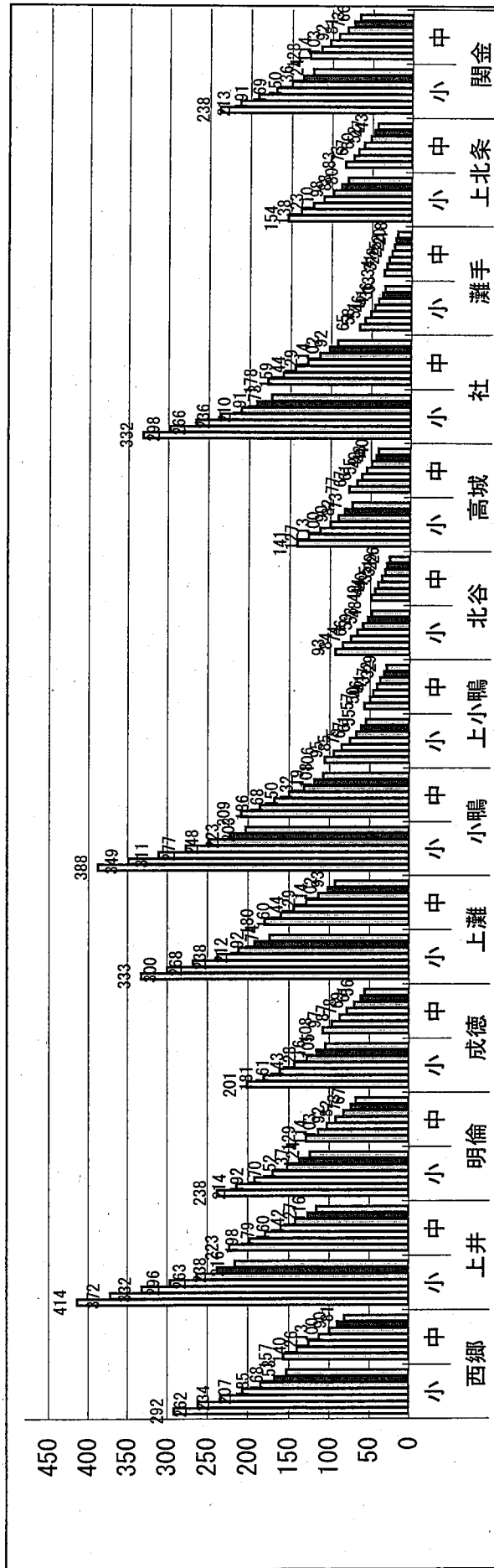
(2) 増加が見込まれる中学校

・河北中学校	381名	→	434名	+53名	(+13.9%)
--------	------	---	------	------	----------

倉吉市校別推定人口推移2005-2035

年	倉吉市全体		西郷		上井		明倫		成徳		上灘		小鴨		上小鴨		北谷		高城		社		灘手		上北条		関金	
	小	中	小	中	小	中	小	中	小	中	小	中	小	中	小	中	小	中	小	中	小	中	小	中	小	中	小	中
2005年	2,995	1,612	292	157	414	223	238	129	201	108	333	180	388	209	106	57	93	49	141	77	332	178	65	34	154	83	238	128
2010年	2,691	1,433	262	140	372	198	214	114	181	97	300	160	349	186	95	50	84	44	127	67	298	159	58	31	138	73	213	114
2015年	2,401	1,296	234	126	332	179	192	103	161	87	268	144	311	168	85	46	74	40	113	61	266	144	51	28	123	67	191	103
2020年	2,133	1,159	207	113	296	160	170	92	143	78	238	129	277	150	75	41	66	35	100	55	236	129	46	25	110	60	169	92
2025年	1,903	1,025	185	100	263	142	152	82	128	69	212	114	248	132	67	37	59	31	90	49	210	114	41	22	98	52	150	81
2030年	1,721	918	168	90	238	127	137	73	116	61	192	102	223	119	61	32	53	29	82	43	191	102	36	20	88	47	136	73
2035年	1,561	835	153	81	216	116	124	67	105	56	174	93	203	108	55	29	48	26	73	40	173	92	33	18	80	43	124	66

※関金には山守小学校区も含む



社地区の振り分け	
東	26.8%
西	34.9%
久米	38.3%

倉吉市全体	東中学校区			西中学校区			久米中学校区			河北中学校区			鴨川中学校区							
	成徳	上灘	灘手	社27%	計	明倫	小鷗	上小鷗	社35%	計	北谷	高城	社38%	計	西郷	上井	上北条	計	関金	計
2005年	309	513	99	137	1,058	367	597	163	178	1,305	142	218	195	555	449	637	237	1,323	366	366
2010年	278	460	89	122	949	328	535	145	160	1,168	128	194	175	497	402	570	211	1,183	327	327
2015年	248	412	79	110	849	295	479	131	143	1,048	114	174	157	445	360	511	190	1,061	294	294
2020年	221	367	71	98	757	262	427	116	127	932	101	155	140	396	320	456	170	946	261	261
2025年	197	326	63	87	673	234	380	104	113	831	90	139	124	353	285	405	150	840	231	231
2030年	177	294	56	78	605	210	342	93	102	747	82	125	112	319	258	365	135	758	209	209
2035年	161	267	51	71	550	191	311	84	93	679	74	113	102	289	234	332	123	689	190	190

