

## 本市の児童生徒の体力実態について

## 新体力テスト内容

握力・・・筋力	上体起こし・・・筋持久力
長座体前屈・・・柔軟性	反復横跳び・・・敏しょう性
50m走・・・敏しょう性	ボール投げ・・・巧緻性
立ち幅跳び・・・巧緻性	シャトルラン・・・全身持久力

## 【本市の実態】

- 本市の児童生徒の体力平均値は、全国の児童生徒の体力平均値より例年高い傾向にある。
- 体格においては、児童生徒ともにほぼ似たような体格であるといえる。
- 肥満度傾向児・痩身傾向児の正常範囲の児童生徒の割合が多い。

## 【成果】

- 小学校では業間運動、スポーツ少年団等をとおし、中学校では部活動等をとおして運動をする習慣が身についている。
- 食育の取り組み、運動をする習慣化により、肥満度傾向児・痩身傾向児の正常範囲の児童生徒の割合が多い。

## 【課題】

- 小学校児童の男女とも長座体前屈の数値が低く、体が硬い傾向にある。
- 中学校の持久力が全国の平均値より低い。
- 肥満度傾向・痩身傾向の改善のために今後も食育の取り組みを推進必要がある。

## 【本市の児童生徒の体力実態に係る本市の主な取り組み】

- 今後も、小学校では業間活動等をとおしながら、中学校では部活動等をとおしながら体力の向上を図る。
- 小学校1年生児童、保護者を対象に「親子で学ぶ食の教室」を実施し、給食の理解を深めるとともに食の大切さを学ぶ取り組みを行う。
- 倉吉市立関金小学校を食育研究指定事業校に指定し、食育に関する取り組みの研究を行う。

平成21年度 全国体力・運動能力・運動習慣等調査(体格)

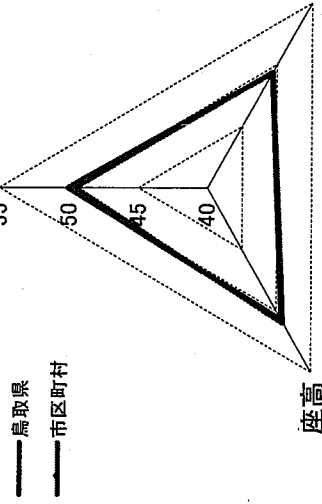
2010/5/19

体格

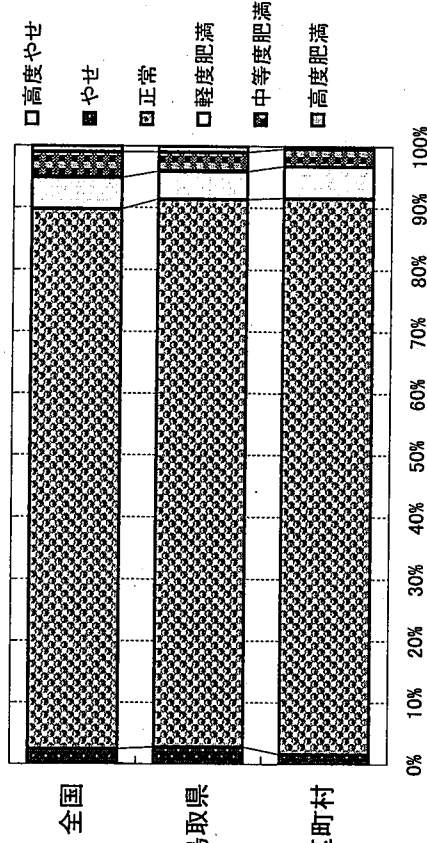
小学校 5年男子	身長(cm)			体重(kg)			座高(cm)			肥満傾向児・痩身傾向児の出現率(%)							
	標本数	平均値	標準偏差	標本数	平均値	標準偏差	標本数	T得点	標準偏差	標本数	T得点	高度やせ	やせ	正常	軽度肥満	中等度肥満	高度肥満
全国	495,165	138.85	6.11	494,711	34.05	7.29	50.0	50.0	3.30	489,524	74.88	0.1%	2.4%	87.3%	5.1%	4.1%	1.0%
鳥取県	2,728	138.89	5.99	2,723	33.56	6.91	49.3	49.3	3.22	2,713	75.10	0.0%	2.8%	88.5%	4.5%	3.1%	1.0%
市区町村	251	138.61	5.74	251	33.61	6.73	49.4	49.4	3.27	247	75.21	0.0%	1.6%	90.0%	5.2%	2.8%	0.4%

小学校 5年女子	身長(cm)			体重(kg)			座高(cm)			肥満傾向児・痩身傾向児の出現率(%)							
	標本数	平均値	標準偏差	標本数	平均値	標準偏差	標本数	T得点	標準偏差	標本数	T得点	高度やせ	やせ	正常	軽度肥満	中等度肥満	高度肥満
全国	474,584	140.18	6.78	473,809	34.05	6.97	50.0	50.0	3.79	469,394	75.83	0.1%	2.6%	89.4%	4.4%	3.0%	0.6%
鳥取県	2,580	139.90	6.81	2,581	33.57	6.59	49.3	49.3	3.76	2,573	75.90	0.0%	2.7%	90.5%	4.2%	2.1%	0.5%
市区町村	214	140.03	6.26	214	33.17	6.11	48.7	48.7	3.45	212	76.03	0.0%	3.3%	93.0%	2.3%	0.9%	0.5%

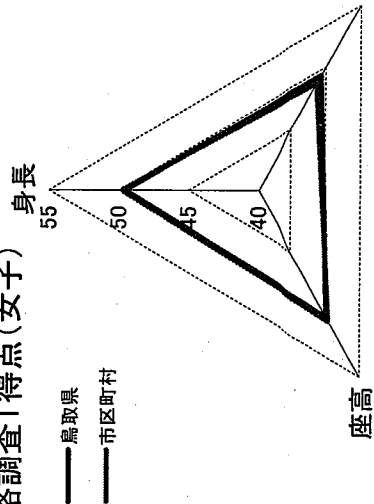
体格調査T得点(男子)



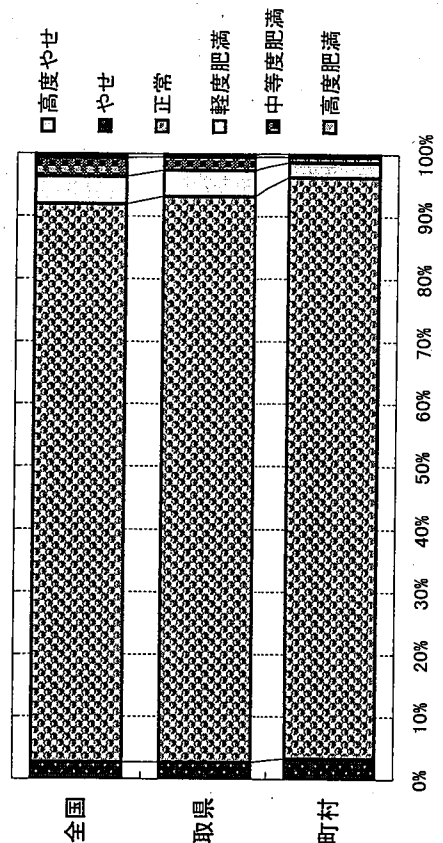
肥満傾向児・痩身傾向児の出現率(男子)



体格調査T得点(女子)



肥満傾向児・痩身傾向児の出現率(女子)



平成21年度 全国体力・運動能力・運動習慣等調査(体力)

体力

小学校 5年男子	握力(kg)			上体起こし(回)			長座体前屈(cm)			反復横とび(点)				
	標本数	平均値	標準偏差	標本数	平均値	標準偏差	T得点	標本数	平均値	標準偏差	標本数	平均値	標準偏差	T得点
全国	499,450	16.96	3.80	495,478	19.28	5.70	50.0	496,603	32.55	7.75	494,715	40.81	7.68	50.0
鳥取県	2,735	16.81	3.56	2,718	19.69	5.29	49.6	2,728	31.66	6.59	2,723	43.04	7.04	52.9
市区町村	250	17.98	3.63	248	20.29	4.88	51.8	250	31.49	6.28	250	43.10	6.81	53.0

小学校 5年男子	20mシャトルラン(回)			50m走(秒)			立ち幅とび(cm)			
	標本数	平均値	標準偏差	標本数	平均値	標準偏差	標本数	平均値	標準偏差	T得点
全国	491,968	50.08	20.63	494,451	9.37	0.89	495,162	153.64	20.14	50.0
鳥取県	2,700	61.16	21.15	2,711	9.37	0.92	2,721	155.74	19.70	51.0
市区町村	247	66.00	21.29	249	9.21	0.88	252	159.50	18.21	52.9

小学校 5年男子	ソフトボール投げ(m)			体力合計点(点)			総合評価(%)					
	標本数	平均値	標準偏差	標本数	平均値	標準偏差	A	B	C	D	E	
全国	495,472	25.41	8.20	470,189	54.19	8.81	470,189	11.8%	25.5%	34.3%	20.2%	8.1%
鳥取県	2,722	26.13	8.03	2,645	55.84	8.52	2,645	15.2%	30.8%	32.9%	15.4%	5.7%
市区町村	252	27.06	7.80	238	57.63	7.87	238	19.3%	34.9%	29.4%	14.3%	2.1%

小学校 5年女子	握力(kg)			上体起こし(回)			長座体前屈(cm)			反復横とび(点)				
	標本数	平均値	標準偏差	標本数	平均値	標準偏差	T得点	標本数	平均値	標準偏差	標本数	平均値	標準偏差	T得点
全国	477,707	16.35	3.81	474,316	17.65	5.06	50.0	475,640	36.62	7.99	473,595	38.48	7.00	50.0
鳥取県	2,581	16.27	3.63	2,575	18.40	4.87	51.5	2,581	35.52	7.09	2,575	41.31	6.21	54.0
市区町村	210	17.07	3.40	212	17.80	5.42	50.3	211	35.08	6.82	213	41.16	5.57	53.8

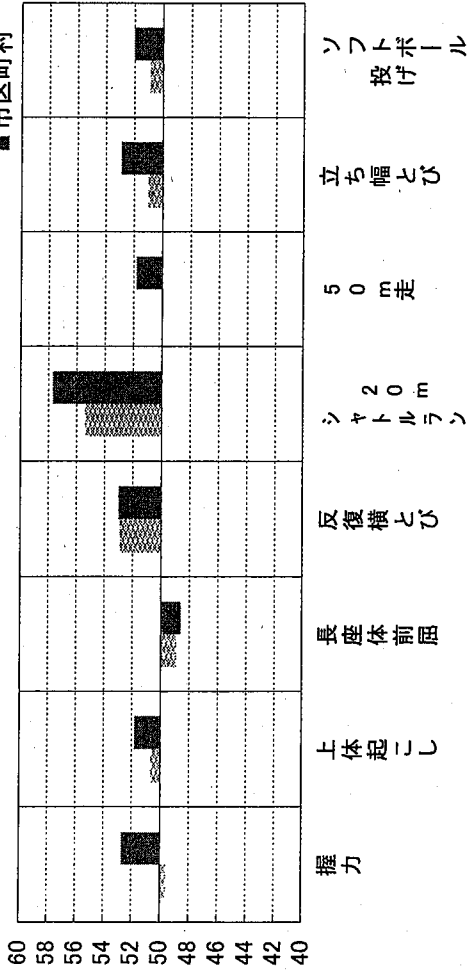
小学校 5年女子	20mシャトルラン(回)			50m走(秒)			立ち幅とび(cm)			
	標本数	平均値	標準偏差	標本数	平均値	標準偏差	標本数	平均値	標準偏差	T得点
全国	470,588	38.73	16.13	473,300	9.64	0.80	473,893	145.11	19.61	50.0
鳥取県	2,558	49.76	17.51	2,574	9.63	0.79	2,572	146.47	19.95	50.7
市区町村	209	53.65	16.31	210	9.44	0.79	209	149.90	18.49	52.4

小学校 5年女子	ソフトボール投げ(m)			体力合計点(点)			総合評価(%)					
	標本数	平均値	標準偏差	標本数	平均値	標準偏差	A	B	C	D	E	
全国	474,583	14.62	5.03	451,749	54.59	8.46	451,749	12.4%	25.2%	35.4%	20.6%	6.4%
鳥取県	2,581	14.63	5.11	2,516	56.48	8.24	2,516	17.1%	30.7%	32.9%	14.6%	4.7%
市区町村	211	14.73	5.17	201	57.17	7.89	201	20.4%	32.3%	27.9%	16.4%	3.0%

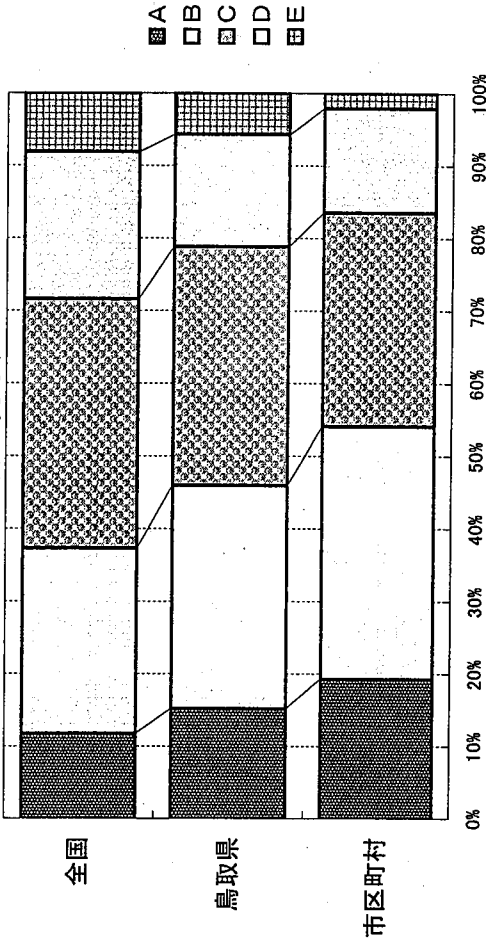
平成21年度 全国体力・運動能力・運動習慣等調査(体力)

2010/5/19

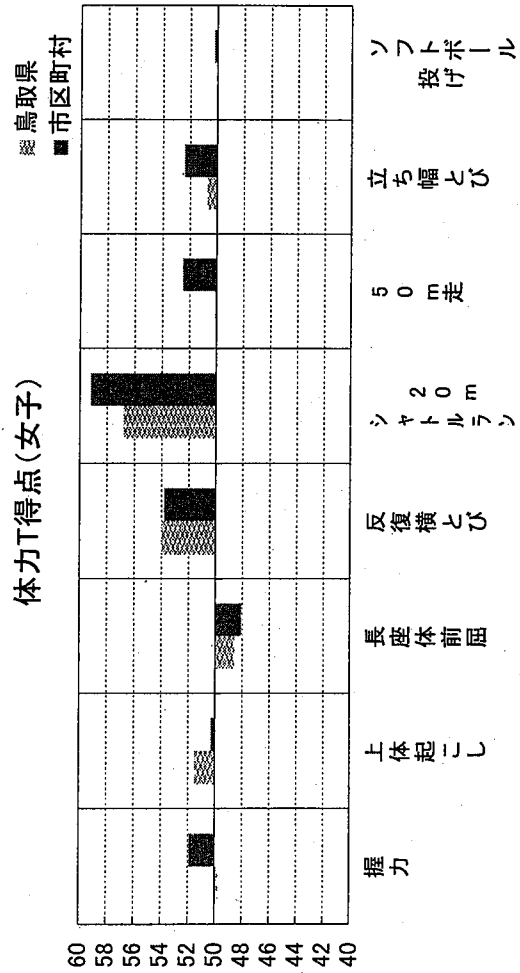
体力T得点(男子)



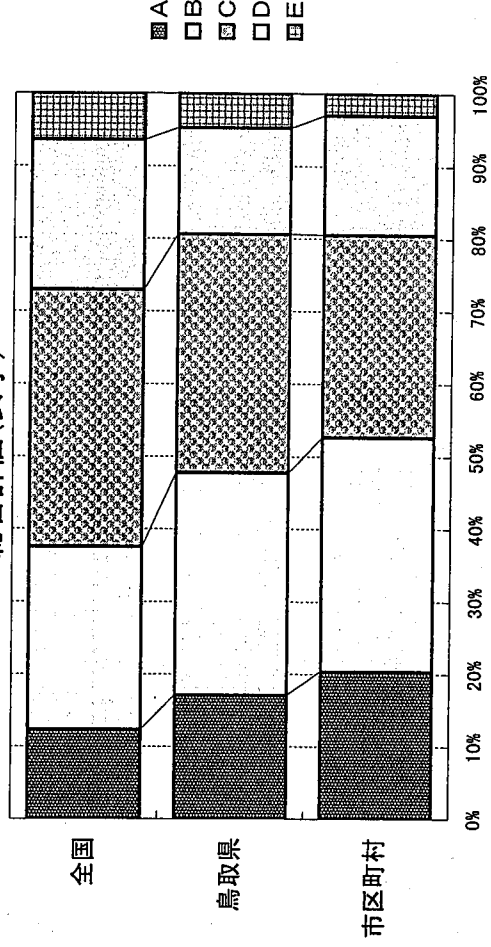
総合評価(男子)



体力T得点(女子)



総合評価(女子)



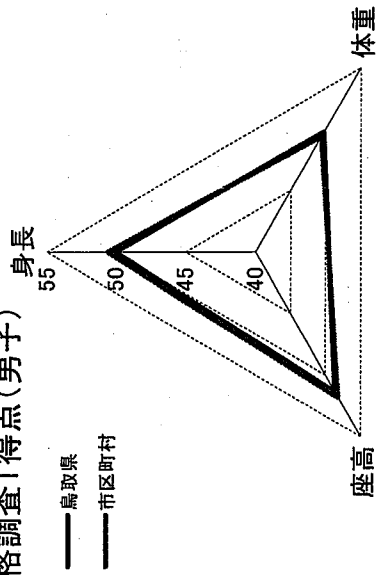
平成21年度 全国体力・運動能力・運動習慣等調査(体格)

体格

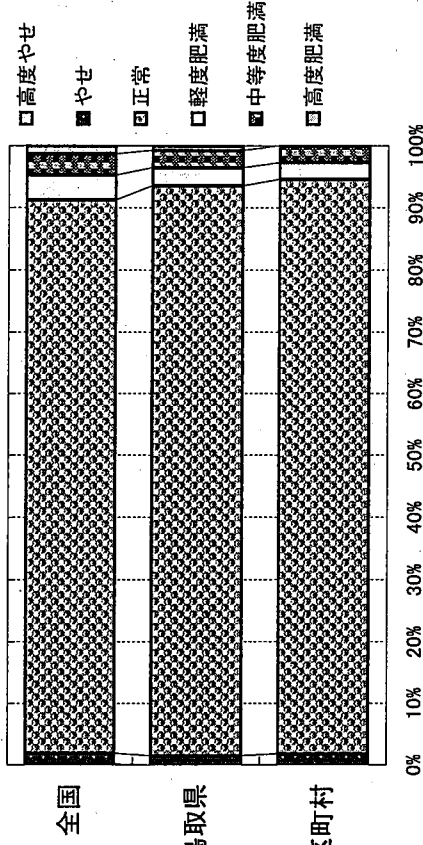
中学校 2年男子	身長(cm)			体重(kg)			座高(cm)			肥満傾向児・痩身傾向児の出現率(%)								
	標本数	平均値	標準偏差	標本数	平均値	標準偏差	T得点	標本数	平均値	標準偏差	T得点	標本数	やせ	正常	軽度肥満	中等度肥満	高度肥満	
全国	441,177	159.76	7.72	438,863	48.88	9.81	50.0	422,838	84.34	5.03	50.0	437,548	0.1%	1.8%	89.4%	4.0%	3.4%	1.3%
鳥取県	2,560	159.87	7.75	2,558	48.57	9.26	49.7	2,547	85.03	4.74	51.4	2,555	0.0%	1.5%	92.1%	2.9%	2.8%	0.7%
市区町村	225	160.19	8.02	226	48.26	8.55	49.4	225	85.26	4.86	51.8	225	0.0%	1.8%	92.9%	2.7%	2.7%	0.0%

中学校 2年女子	身長(cm)			体重(kg)			座高(cm)			肥満傾向児・痩身傾向児の出現率(%)								
	標本数	平均値	標準偏差	標本数	平均値	標準偏差	T得点	標本数	平均値	標準偏差	T得点	標本数	やせ	正常	軽度肥満	中等度肥満	高度肥満	
全国	419,802	154.96	5.36	409,508	46.94	7.58	50.0	401,791	83.39	3.57	50.0	408,665	0.1%	3.8%	88.7%	4.1%	2.6%	0.7%
鳥取県	2,532	155.29	5.28	2,520	47.05	7.56	50.1	2,523	83.96	3.20	51.6	2,518	0.1%	3.9%	88.2%	4.8%	2.2%	0.7%
市区町村	240	156.05	5.11	240	47.98	7.91	51.4	240	84.51	3.32	53.1	239	0.0%	3.3%	87.4%	5.9%	2.5%	0.8%

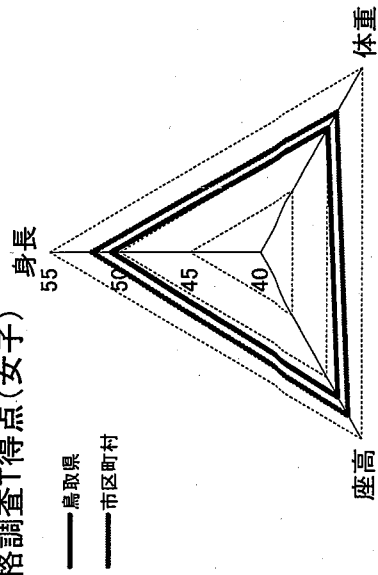
体格調査T得点(男子)



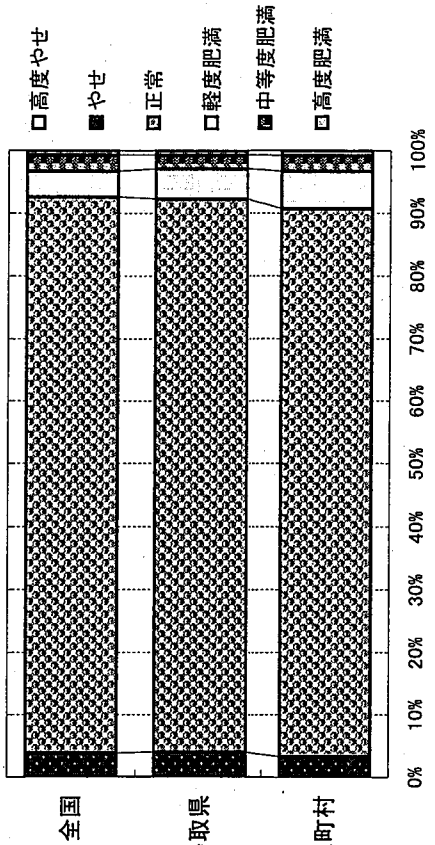
肥満傾向児・痩身傾向児の出現率(男子)



体格調査T得点(女子)



肥満傾向児・痩身傾向児の出現率(女子)



平成21年度 全国体力・運動能力・運動習慣等調査(体力)

体力

中学校 2年男子	握力(kg)				上体起二上(回)				長座体前屈(cm)				反復横とび(点)			
	標本数	平均値	標準 偏差	T得点	標本数	平均値	標準 偏差	T得点	標本数	平均値	標準 偏差	T得点	標本数	平均値	標準 偏差	T得点
	446,761	29.82	7.12	50.0	443,316	26.73	5.89	50.0	444,111	42.91	10.05	50.0	440,658	50.50	7.65	50.0
2,565	30.01	7.03	50.3	2,357	26.94	5.56	50.4	2,554	41.75	9.46	48.8	2,541	52.64	6.86	52.8	
225	29.84	6.28	50.0	224	26.98	5.40	50.4	224	43.42	9.34	50.5	220	52.34	6.07	52.4	

中学校 2年男子	持久走(秒)				20mシャトルラン(回)				50m走(秒)				立ち幅とび(cm)			
	標本数	平均値	標準 偏差	T得点	標本数	平均値	標準 偏差	T得点	標本数	平均値	標準 偏差	T得点	標本数	平均値	標準 偏差	T得点
	244,959	396.19	62.28	50.0	255,985	83.27	24.19	50.0	437,563	8.05	0.80	50.0	440,916	194.62	26.31	50.0
436	388.53	51.66	51.2	2,483	90.12	22.80	52.8	2,504	7.91	0.75	51.8	2,543	199.36	25.83	51.8	
70	412.90	52.08	47.3	213	84.73	23.22	50.6	224	7.91	0.73	51.8	221	199.71	26.14	51.9	

中学校 2年男子	ハンドボール投げ(m)				体力合計点(点)				総合評価(%)					
	標本数	平均値	標準 偏差	T得点	標本数	平均値	標準 偏差	T得点	標本数	A	B	C	D	E
	439,974	21.27	5.32	50.0	406,266	41.36	9.85	50.0	406,266	6.3%	24.4%	38.8%	23.5%	7.0%
2,541	21.21	5.13	49.9	2,372	43.18	9.66	51.8	2,372	8.0%	29.1%	39.0%	19.1%	4.7%	
222	21.80	4.75	51.0	209	43.03	9.52	51.7	209	8.6%	27.8%	34.0%	25.4%	4.3%	

中学校 2年女子	握力(kg)				上体起二上(回)				長座体前屈(cm)				反復横とび(点)			
	標本数	平均値	標準 偏差	T得点	標本数	平均値	標準 偏差	T得点	標本数	平均値	標準 偏差	T得点	標本数	平均値	標準 偏差	T得点
	424,388	23.98	4.52	50.0	420,961	22.08	5.57	50.0	422,235	44.39	9.43	50.0	418,297	44.56	6.55	50.0
2,533	24.01	4.22	50.1	2,321	22.79	5.17	51.3	2,528	44.38	9.23	50.0	2,504	46.61	5.91	53.1	
241	24.69	4.33	51.6	239	22.54	4.83	50.8	241	47.13	10.00	52.9	236	46.47	5.72	52.9	

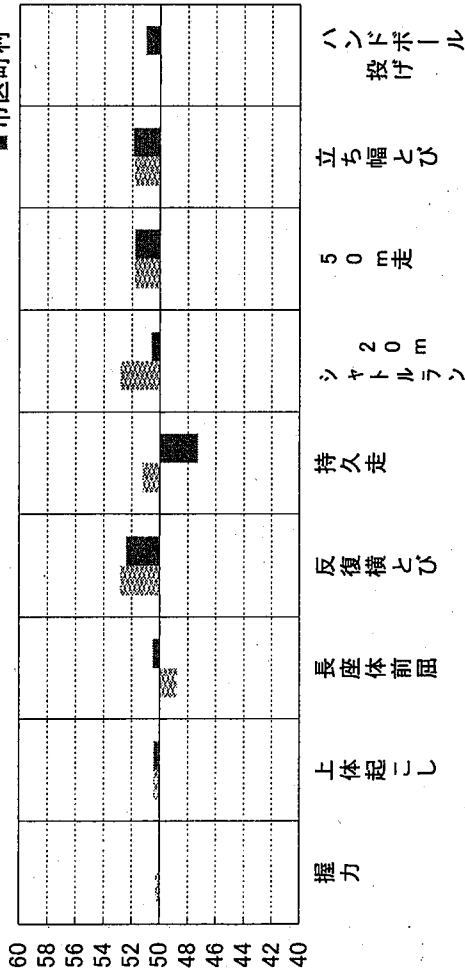
中学校 2年女子	持久走(秒)				20mシャトルラン(回)				50m走(秒)				立ち幅とび(cm)			
	標本数	平均値	標準 偏差	T得点	標本数	平均値	標準 偏差	T得点	標本数	平均値	標準 偏差	T得点	標本数	平均値	標準 偏差	T得点
	228,054	294.25	44.80	50.0	242,917	56.35	20.25	50.0	413,361	8.90	0.79	50.0	418,692	166.02	23.88	50.0
458	282.33	46.29	52.7	2,458	62.57	19.30	53.1	2,452	8.79	0.74	51.4	2,497	171.11	23.67	52.1	
80	284.63	27.49	52.1	228	61.82	18.43	52.7	234	8.81	0.76	51.1	237	168.47	25.04	51.0	

中学校 2年女子	ハンドボール投げ(m)				体力合計点(点)				総合評価(%)					
	標本数	平均値	標準 偏差	T得点	標本数	平均値	標準 偏差	T得点	標本数	A	B	C	D	E
	418,816	13.40	3.99	50.0	384,286	47.94	10.75	50.0	384,286	23.2%	32.7%	29.0%	12.6%	2.5%
2,515	13.14	3.87	49.3	2,330	50.23	10.17	52.1	2,330	28.5%	36.9%	24.9%	8.0%	1.7%	
237	13.59	3.88	50.5	223	50.66	10.82	52.5	223	30.0%	33.2%	29.1%	5.8%	1.8%	

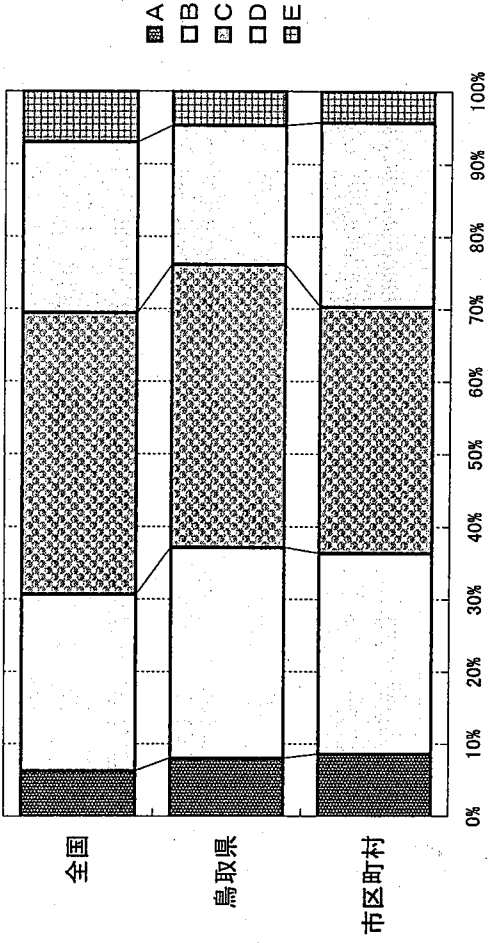
平成21年度 全国体力・運動能力、運動習慣等調査(体力)

2010/5/19

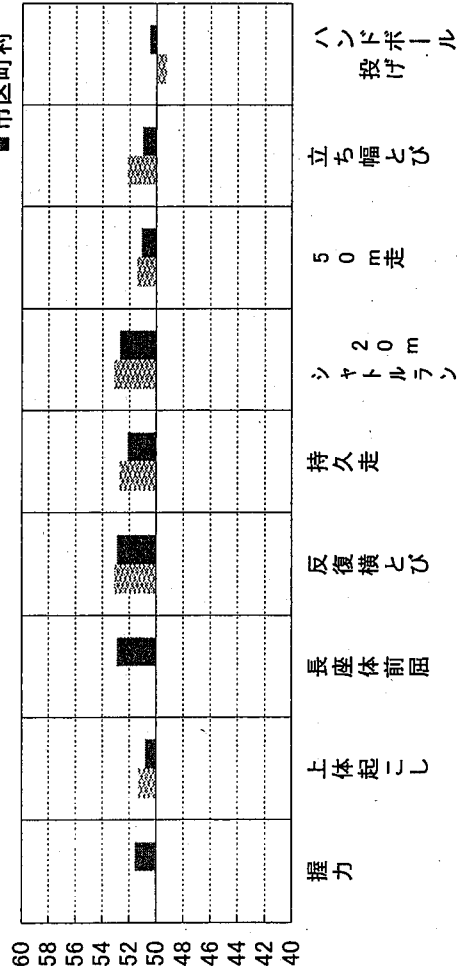
体力T得点(男子)



総合評価(男子)



体力T得点(女子)



総合評価(女子)

