

H27 通学路点検対策箇所図 西郷小学校(1)

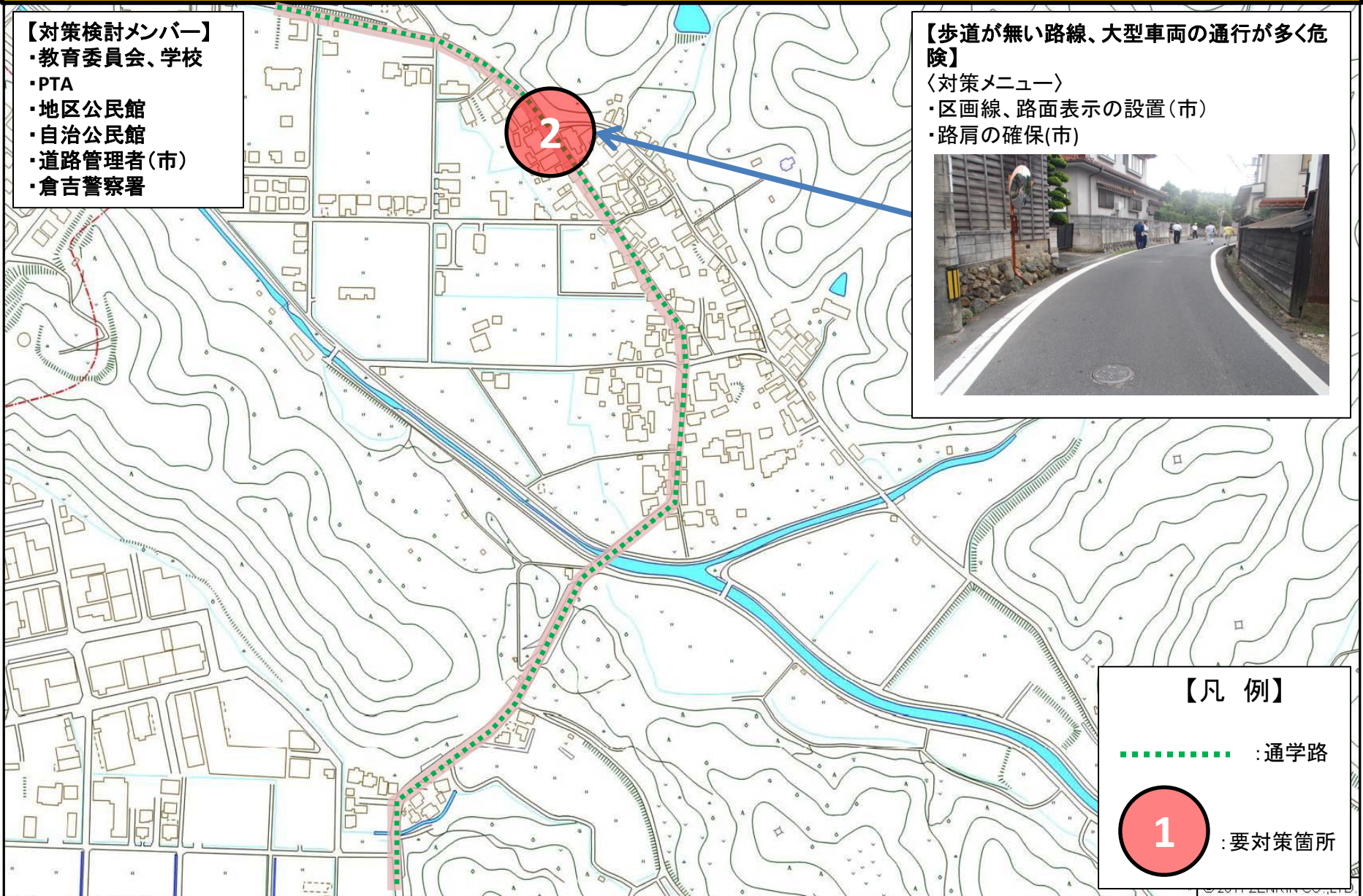
【対策検討メンバー】

- ・教育委員会、学校
- ・PTA
- ・地区公民館
- ・自治公民館
- ・道路管理者(市)
- ・倉吉警察署

【歩道が無い路線、大型車両の通行が多く危険】

〈対策メニュー〉

- ・区画線、路面表示の設置(市)
- ・路肩の確保(市)



【凡例】

..... : 通学路

1 : 要対策箇所

H27 通学路点検対策箇所図 西郷小学校(2)

【対策検討メンバー】

- ・教育委員会、学校
- ・PTA
- ・地区公民館
- ・自治公民館
- ・道路管理者(市)
- ・倉吉警察署

【横断歩道設置要望】

- (対策メニュー)
- ・交通安全指導(学校)



【凡例】

— — — — — : 通学路

① : 要対策箇所

H27 通学路点検対策箇所図 西郷小学校(3)

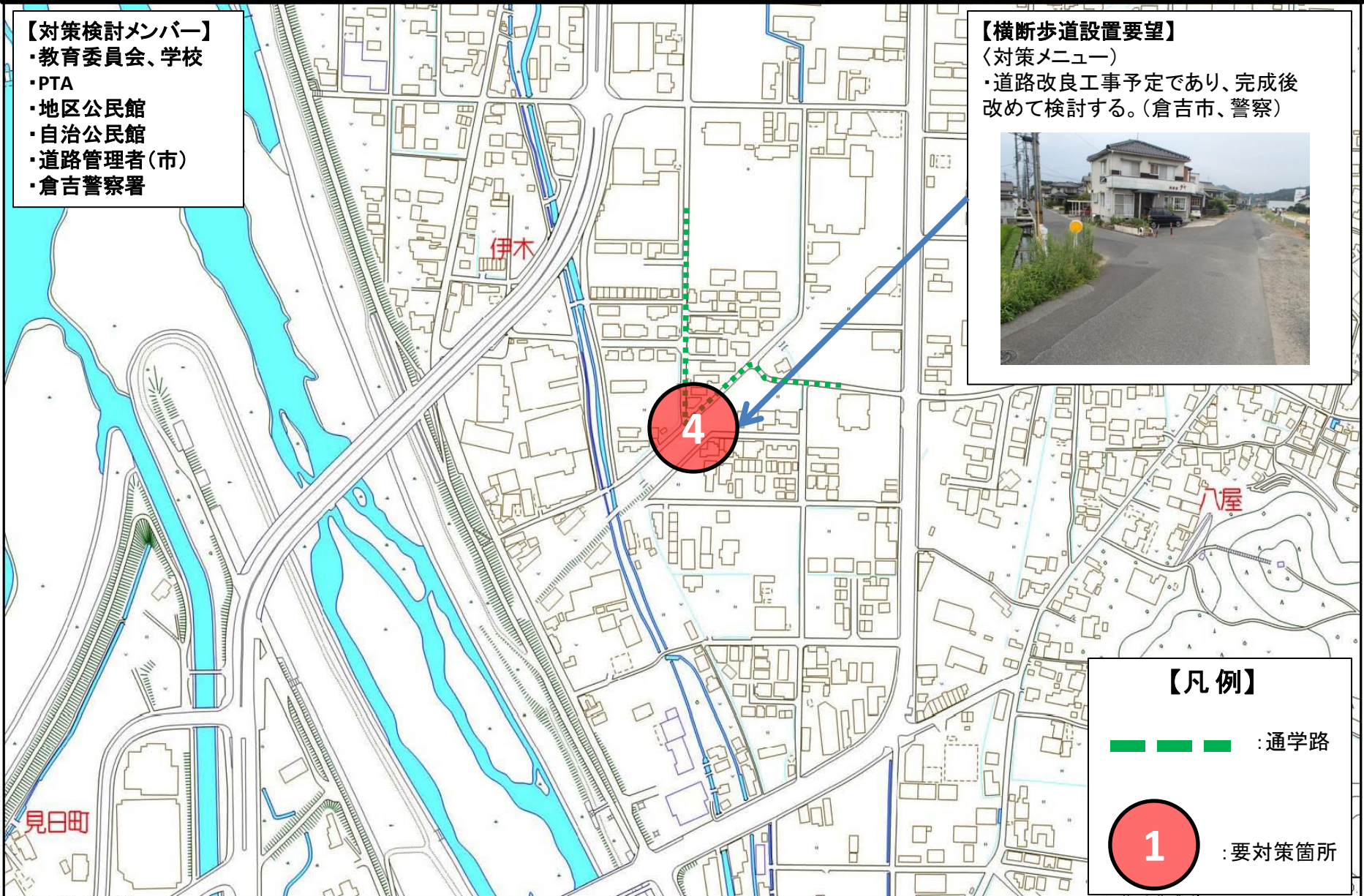
【対策検討メンバー】

- ・教育委員会、学校
- ・PTA
- ・地区公民館
- ・自治公民館
- ・道路管理者(市)
- ・倉吉警察署

【横断歩道設置要望】

(対策メニュー)

- ・道路改良工事予定であり、完成後改めて検討する。(倉吉市、警察)



【凡例】

— — — — — : 通学路

① : 要対策箇所