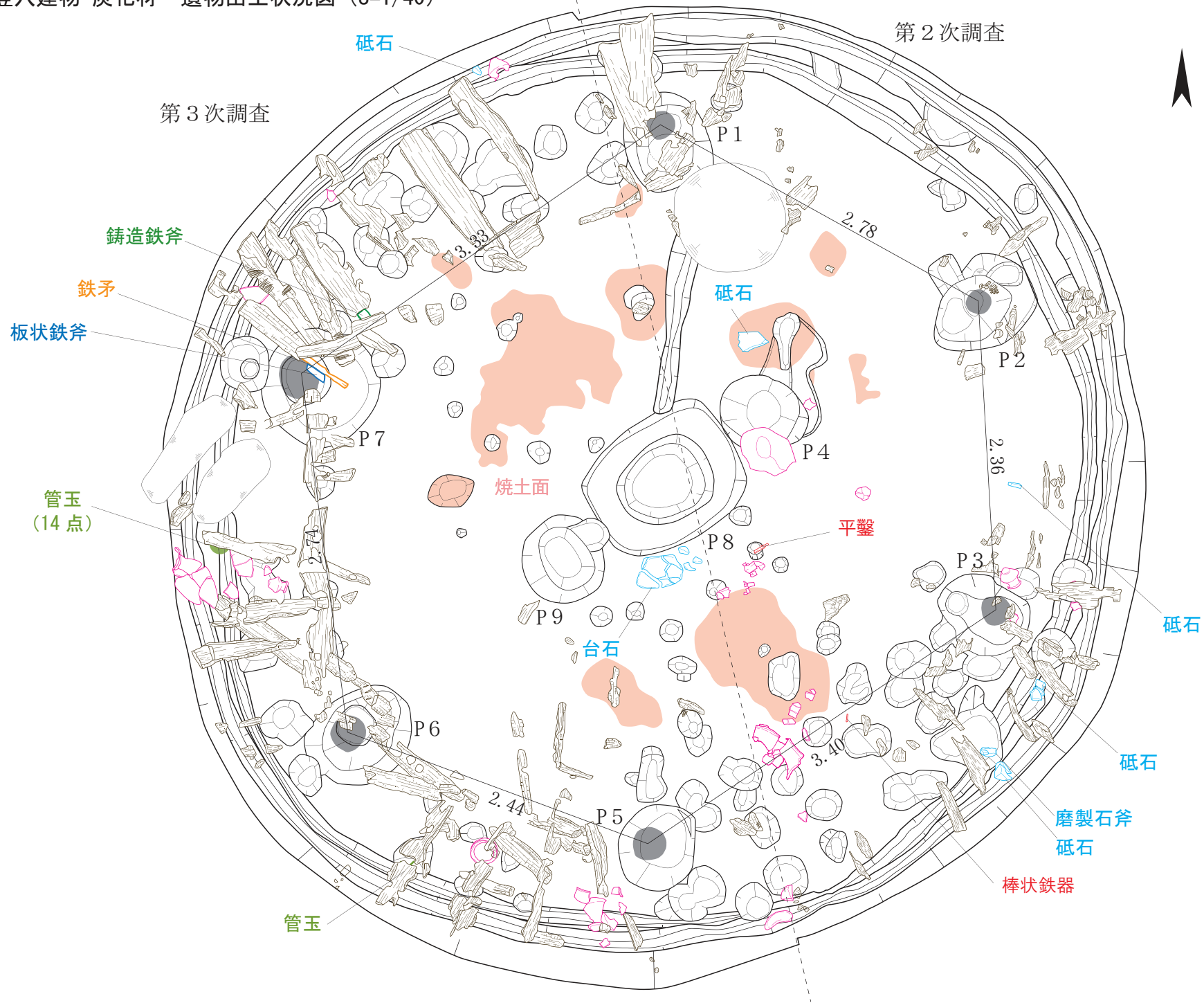
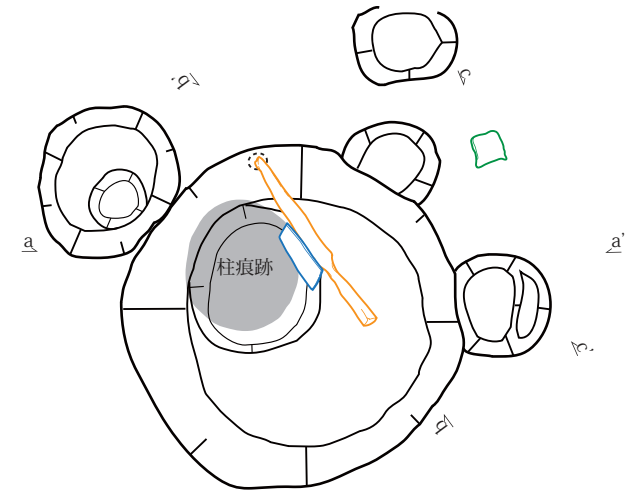
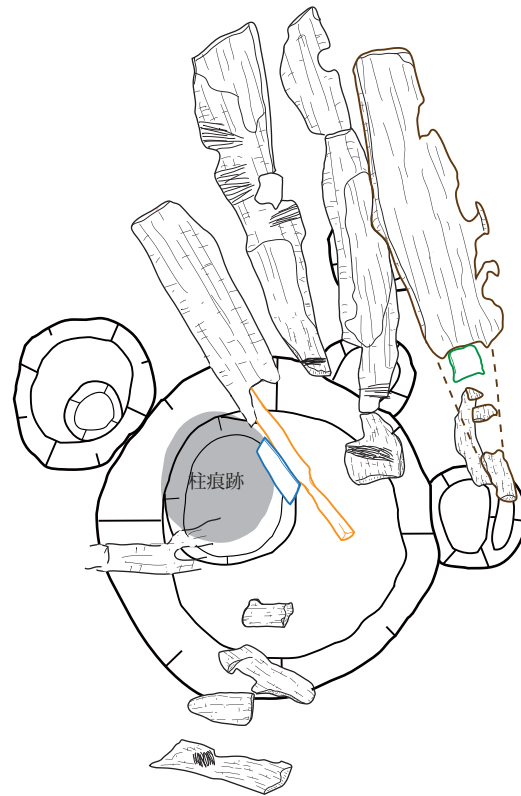
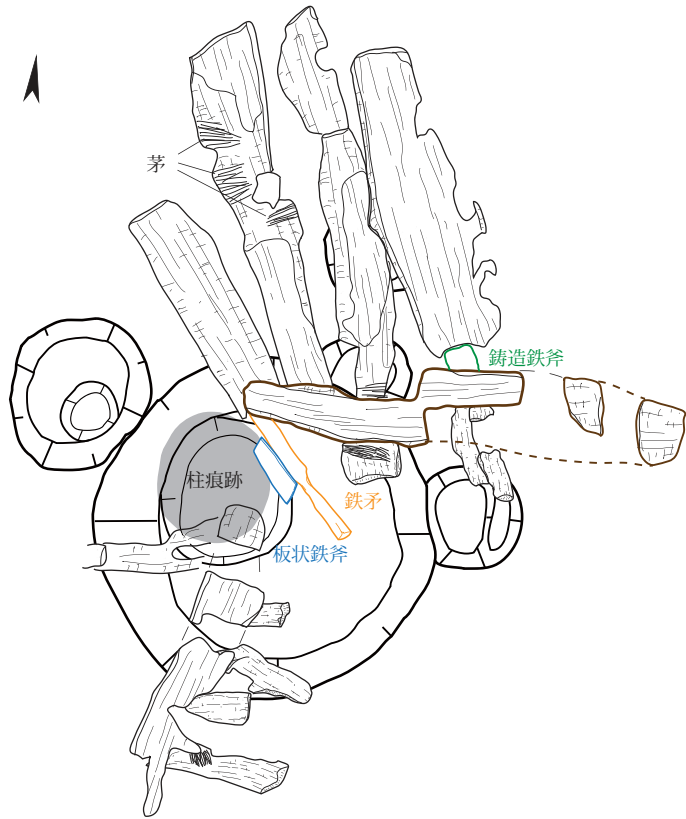


1号竖穴建物 炭化材・遺物出土状況图 (S=1/40)

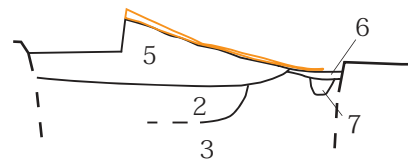


1号竪穴建物鉄器出土状況 平断面図 (S=1/20)



- 1 黒色土 (柱痕跡)  
ホーキ、AT、礫粘土の粒、炭粒が混じる しまり弱 粘性中
- 2 黒褐色土  
ホーキ、ATブロック、炭粒が混じる しまり中 粘性中
- 3 にぶい黄褐色土 (柱穴埋め土)  
ホーキ、AT、礫粘土ブロックの混じり土 しまり強 粘性中
- 4 にぶい黄橙色土 (柱穴埋め土)  
ホーキブロックが混じる しまり中 粘性中
- 5 黒褐色土  
ホーキ、ATブロックがわずかに混じる 炭粒が混じる しまり中 粘性中  
上面 (鉄矛との接面) は酸化して硬化
- 6 黒褐色土  
黒褐色土とホーキの混じり土 炭粒が混じる しまり弱 粘性中  
上面 (鉄矛との接面) は酸化して硬化
- 7 黄褐色粘質土  
黒褐色土とAT、礫粘土の混じり土 しまり弱 粘性中
- 8 黒褐色土  
炭化材 (垂木) の一部が混じる 炭粒が混じる しまり弱 粘性中  
上面 (鑄造鉄斧との接面) は酸化して硬化

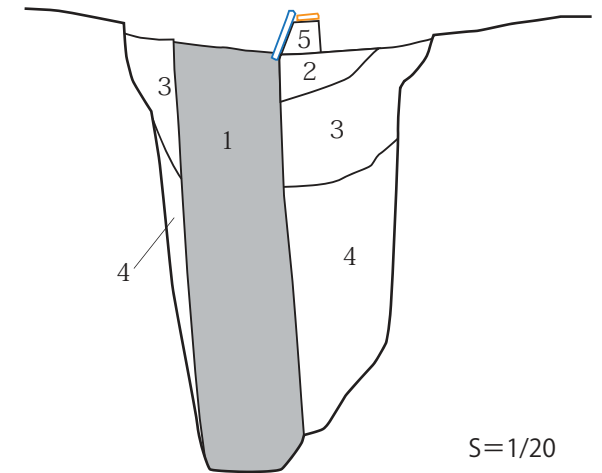
b 28.0m \_\_\_\_\_ b'



c 28.0m \_\_\_\_\_ c'



a 28.0m \_\_\_\_\_ a'



S=1/20