



みんなの

# あんしんファイル

保健事業に関するお問い合わせは、保健センター(TEL26-5670/FAX26-5660)

保健センターの場所は、伯耆しあわせの郷2階です。

**健**：健康ガイドに掲載されている事業です。詳細は、健康ガイドをご覧ください。

## 健 健康相談

対 象	日 程	時 間	内 容
食事、運動など健康についてどんなでも気軽にご相談ください。	5月25日(火)	(受付時間) 13:30~15:30	栄養士・保健師による個別相談 ところ：保健センター健康相談室 ※栄養士の相談は要予約(TEL26-5670)

\*ご希望により血圧測定、体重測定、体脂肪、内臓脂肪レベル測定ができます。相談日以外でも随時相談を受け付けています。

## 健 健康スケジュール

種 類	対 象	日 程	時 間	場 所	持参する物	ご 案 内
6か月児健康診査	平成21年11月 生まれの乳児	6/2(水) 6/3(木)	(受付時間) 13:00~13:20	倉吉交流プラザ (視聴覚ホール)	・母子健康手帳 ・アンケート用紙	*保護者に通知します 当てはまる月の次の月まではご案内しています。
1歳6か月児健康診査	平成20年11月 生まれの幼児	6/7(月) 6/8(火)	(受付時間) 13:00~13:20	上灘公民館	・母子健康手帳 ・アンケート用紙	*保護者に通知します 1歳11か月までは受けることができます。未受診の幼児は受けてください。
3歳児健康診査	平成19年5月 生まれの幼児	6/9(水) 6/11(金)				*保護者に通知します 3歳11か月までは受けることができます。未受診の幼児は受けてください。

## 健 6月集団健康診査のご案内

日 程	受 付	場 所	健 診 内 容
6月1日(火)	(受付時間) 8:00~10:00	上灘公民館	・特定健診・長寿健診(後期高齢者健診)・一般健診・介護予防健診・がん検診(胃・肺・大腸・前立腺・子宮・乳)・肝炎ウイルス検査

## 健 急性灰白髄炎(ポリオ)予防接種 日程表

今回通知児	日 程		受付時間	場 所
	1 回目	2 回目		
平成21年7月~10月生まれ	5月26日(水)	7月28日(水)	13:10~14:10	保健センター (伯耆しあわせの郷内)
	5月27日(木)	7月29日(木)		
	5月28日(金)	7月30日(金)		

\*41日以上の間隔をおいて2回経口投与します。

\*7歳6か月未満で接種を受けていないお子さんも受けてください。

## 健 がん検診(85歳以上)

~受診券申込みを受け付けます~

普段から医療機関で各種がん検診と同等の検査を受ける機会がない人を対象に、申し込みによりがん検診受診券を郵送します。

対 象 者：85歳以上の人(大正15年3月31日以前生まれ)

検診内容：胃がん・肺がん・大腸がん・子宮がん・乳がん・前立腺がん検診

※乳がん検診は、平成21年度に受けた場合、今年度の受診はできません。

問 保健センター(TEL26-5670/FAX26-5660)

## 子宮頸がん・乳がん検診

~特定の年齢の人は無料で受診できます~

がんを早期に発見、治療するために、この機会にがん検診を受けましょう。 ※対象者には、案内通知を郵送します。

対象者：【子宮がん検診】前年度(昨年4月2日から今年4月1日までのあいだ)に、20歳・25歳・30歳・35歳・40歳になった女性【乳がん検診】前年度に40歳・45歳・50歳・55歳・60歳になった女性

問 保健センター(TEL26-5670/FAX26-5660)

## 休日急患診療機関当番表

- ・受付時間：午前8時~翌朝午前8時
- ・実施日：日曜日・祝日

日にち	内 科	外 科
9日(日)	信生病院	清水病院
16日(日)	野島病院	厚生病院
23日(日)	垣田病院	清水病院
30日(日)	厚生病院	野島病院

## 献血にご協力ください

【全血献血】

と き	5月30日(日) 9:30~15:00
と ころ	倉吉未来中心

問 鳥取県赤十字血液センター(TEL0857-24-8101)



保 健 health

5月31日は世界禁煙デー

他人が吸ったタバコの煙を吸わされる『受動喫煙』による健康への影響が注目されています。

タバコの火のついた部分から出る『副流煙』には、喫煙者が吸い込む『主流煙』に比べて、発がん物質を含んだ有害物質が、高い濃度で含まれています。また、副流煙は、喫煙者よりも周囲の人の方が多く吸い込んでしまいます。タバコ

ヒブワクチン予防接種

費用の一部を助成します

乳幼児の細菌性髄膜炎の発病、またはその重症化を防止するために、ヒブワクチン予防接種(任意接種)の費用の一部を助成します。  
対象者：生後3か月以上5歳未満の乳幼児  
※平成22年4月1日以降の接種が対象となります。

助成金の額：1回1,500円

※乳幼児1人につき、同一年度に3回まで助成

申請に必要なもの

- ①助成金交付申請書、領収証書、交付請求書(協力医療機関にあります)
- ②印鑑
- ③振込先のわかるもの、請求者名義の通帳

申請期限：平成23年3月31日(木)

申請窓口：保健センター

問 保健センター ☎26-56670 / FAX26-56600

【関連イベント】  
は自分の健康のみならず、周囲の人の健康も害してしまいます。受動喫煙防止のため、禁煙・喫煙について考えてみましょう。

ところ…5月30日(日)午後1時~3時

ところ…パープルタウン  
内 容…禁煙相談コーナー(ニコチンパッチ処方、ニコチンガム配布)体験コーナー(ニコチン依存度チェック・呼気中一酸化炭素濃度測定)展示コーナーなど

問 中部総合事務所健康支援課  
☎23-3143 / FAX23-4803

国際助産師の日記念事業(講演会)

とき…5月8日(土)午後0時30分受付~3時40分

ところ…倉吉未来中心セミナールーム7

テーマ…女性の疾患についてくがん治療の最新線、性感障害と不妊について

講師…板持 広明さん(鳥取大学医学部附属病院産科婦人科 医師) / 橋本 万住子さん(難波 未来さん(不妊認定看護師))

問 鳥取県看護協会 ☎08571-2918100 / FAX08571-2918102



第12回せきがねかごかきレース 4月18日(日)

第25回くらし打吹流しびな 4月4日(日)



亀井公園のつじが見ごろを迎えるなか、思い思いの衣装に身をまとった参加者は、用意された箇所を楽しみながら、元氣いっぱい春の温泉街を駆け抜けました。



参加した子どもたちは、願いごとを書いた流しびなを、精一杯手をのぼして玉川に流しました。そして、ゆっくりと流れる流しびなをじっと見守っていました。

広告募集中!! ☎22-8161 FAX22-8144 倉吉市総合政策室

ファイナンシャルプランナーによる 今月の生命保険相談会

日時：5月8日(土)10:00~12:00

場所：ライフデザイン ※ご都合の合わない方は応相談

料金：無料 完全予約制 限定3名様 ※次回の相談会は、6月12日(土)です。

鳥取大学、鳥取環境大学の公開講座など講師経験豊富な当社ファイナンシャルプランナー(FP)が担当致します。

証券診断ご希望の方は、保険証書をご持参下さい。

株式会社ライフデザイン

倉吉市下田中町1026 ●ホームページをダウンロード

☎0858-27-2500 ライフデザイン 保険



福井雅人FP



斎藤周作FP



広場芝張・芝刈機の整備が完成しました(高城地区振興協議会 自治宝くじの普及広報事業として、財団法人自治総合センターが行う平成21年度一般コミュニティ助成事業により整備されました)



## 倉吉パークスクエア 5月の催し物

### 倉吉未来中心 大ホール

■舞太鼓あすか組 20周年記念公演「獅子奮迅」

と き：5月21日(金) 19:00～21:00

### 倉吉未来中心 小ホール

■倉吉市同和教育研究会総会及び記念講演

と き：5月15日(土) 13:30～16:00

■清水澄子ピアノ・エレクトーン発表会

と き：5月16日(日) 13:30～15:30

■倉吉シネマクラブ5月例会

「人生に乾杯！」(2007年/ハンガリー/107分)

と き：5月21日(金) 19:00～、22日(土)①14:00～、②16:30～、③19:00～

■NDLS ボールルームダンスアマチュア技術検定

と き：5月23日(日) 11:00～14:00

■倉吉おや子劇場第161回例会

「3ちゅう very much!？」劇団風の子九州

と き：5月27日(木) 18:30～19:40

■平成22年度 中部地区高等学校演劇発表会

と き：6月5日(土) 10:00～15:30

### 倉吉未来中心 アトリウム

■第6回うわなだ桜まつり フォトコンテスト

と き：5月12日(水)～16日(日) 13:00(初日)～15:00(最終日)

■第7回手作り&雑貨マーケットinくらよし

と き：5月22日(土)・23日(日) 9:00～16:00(最終日)

■パッチワークキルト展

と き：6月4日(金)～6日(日) 9:00～16:00(最終日)

### ふれあい広場

■フリーマーケット「くらよし大市」※毎月最終日曜日開催

と き：5月30日(日) 9:00～12:00

国際交流員 鄭 然旭 講師の

## 「韓国語講座」受講生募集!!

講座名	期 間	定員	内 容
初級クラスⅠ 全26回程度	5月27日(木)～ 毎週木曜日 18:30～19:30	30人	韓国語入門 (テキスト不要)
初級クラスⅡ (夜) 全26回程度	5月25日(火)～ 毎週火曜日 18:30～19:30	40人	基礎的な文法の学 習、簡単な会話練習 (テキスト必要)
初級クラスⅡ (昼) 全26回程度	5月27日(木)～ 毎週木曜日 14:00～15:00	40人	基礎的な文法の学 習、簡単な会話練習 (テキスト必要)
中級クラス 全26回程度	5月25日(火)～ 毎週火曜日 19:40～20:40	50人	文法・文型・会話練習 (テキスト必要)
上級クラス 全26回程度	5月27日(木)～ 毎週木曜日 19:40～20:40	20人	実践コミュニケー ション (テキスト不要)

※先着順 ※受講料 1,000円 ※詳細はお問い合わせください。  
問 市民参画課(TEL 22-8159 / FAX 23-3701)

## 鳥取短期大学公開講座 受講生募集!

	日 程	講 師	テ ー マ
1	5月8日(土) 13:30～15:00 ※開講式	幼児教育保育学科 教授 羽根田 真弓	いきいき音楽療法
2	6月11日(金) 13:30～15:00	国際文化交流学科 准教授 岡野 幸夫	古典なぞなぞでやわらか頭をキープしよう
3	6月25日(金) 13:30～15:00	生活学科食物栄養専攻 教授 綾木 義和	高齢をいかに生きるか ～食からの提言～
4	7月9日(金) 13:30～15:00	生活学科情報・経営専攻 教授 岩井 和由	高齢者を巡る法律問題
5	7月31日(土) 13:30～15:00	幼児教育保育学科 教授 齋木 恭子	昔話の世界へようこそ
6	8月21日(土) 13:30～15:00	生活学科住居・デザイン専攻 准教授 田上 重雄	工芸家たちの「こだわり」に学ぶ
7	9月4日(土) 13:30～15:00	三徳山三佛寺 住職 米田 良中	『一隅を照らすものは 国の宝なり』
8	9月25日(土) 13:30～15:00 ※閉講式	生活学科住居・デザイン専攻 教授 中村 光彦	自然との共生を考える

※受講料無料。詳細はお問い合わせください。

問 鳥取短期大学図書館(TEL/FAX 26-9121)

## 展覧会・展示会

《百花堂》第1回創作因伯との会作品展  
5月7日 関谷ワークセンターと備  
前焼展9日～15日 第5回山陰モノ  
クワの会写真展17日～23日 南場兄  
一絵画展25日～31日

## スポーツ

《市宮陸上競技場》倉吉市児童体育祭13  
日(予備日14日) 第31回倉吉市グ  
ラウンドゴルフ協会杯大会21日  
《市宮ラグビー場》全日本女子サッ  
カー大会県予選会5日 中部社会人  
サッカーリーグ9日 全日本少年  
サッカー中部地区予選会15日・16日  
鳥取県サッカー協会女子委員会サッ  
カー大会22日 鳥取県ラグビーリーグ  
23日・30日 鳥取県高校総体ラグ  
ビー競技大会29日・31日  
《市宮武道館》中部地区春季柔道段級審  
査会9日  
《市宮家庭球場》全山陰百歳ソフトテニ  
ス大会3日(予備日4日) 北陽杯ソフト  
テニス大会23日  
《市宮野球場》春季鳥取県高等学校野  
球大会4日 第30回全日本学童軟  
式野球大会8日・9日 第27回倉吉  
社会人ナイター野球大会開幕式15日  
天皇賜杯第65回全日本軟式野球大会  
16日・23日 第6回日本スポーツマス  
ターズ軟式野球大会22日 第20回  
西日本還暦軟式野球大会28日～31日  
《市宮関金野球場》第16回こどもの日全  
国少年野球教室5日 第14回全国中  
学野球選手権大会山陰支部予選大会8  
日 第48回鳥取県草野球愛好会中部  
地区大会16日・23日 第20回西日本  
還暦軟式野球大会28日～31日



# 市立図書館

KURAYOSHI CITY LIBRARY

## 今月のオススメ



### 「家族の勝手にしょ！」

岩村 暢子／著 新潮社  
10年以上に及ぶ食卓調査の集大成。我が家の食卓は・・・と、考えてしまう一冊。

### 「走れ！T校バスケット部4」

松崎 洋／著 彩雲出版  
シリーズ累計50万部越えの大人気シリーズの最新作！



### 「つづきの図書館」

柏葉 幸子／著 講談社  
図書館でおこった不思議な出来事に、司書の桃さんが巻きこまれてしまい・・・。

### 「絵本おとうと」

松本 春野／文・絵 新日本出版社  
映画「おとうと」の絵本版。昭和のなつかしさを感ずる心温まる絵本です。



### ●こどもの読書週間(～5月12日)

①特別展示「児童コーナーをたんけんしよう」

と き：5月30日(日)まで

②きてみておはなしかい

特 集：黒井 健

と き：5月5日(水・祝)午後2時～

と ころ：市立図書館(おはなしのへや)

### ●特許情報相談会 ※要事前申込

と き：5月18日(火)①午後1時30分～、②午後2時30分～

③午後3時30分～

と ころ：倉吉交流プラザ

問(社)発明協会鳥取県支部 TEL 0857-52-6728)

### 倉吉市立図書館 倉

TEL 47-1183

FAX 47-1180

### せきがね図書館 関

TEL / FAX 45-2523

http://www.lib.city.kurayoshi.lg.jp/

http://www.lib.city.kurayoshi.lg.jp/



5月の休館日 カレンダー		日	月	火	水	木	金	土
								1
6・10・17・27・31日は休館日 24日は資料整理休館日	②	3	4	5	6	7	8	
□むかし話をきく会(14:00～) 倉	⑨	10	11	⑫	13	14	15	
○おはなしかい(14:00～) 倉	⑬	16	17	18	19	20	21	22
◇あかちゃんのおはなしかい(11:00～) 倉	23/30	24/31	25	⑳	27	28	29	
△おはなしかい(10:30～) 関								

# 倉吉博物館

KURAYOSHI MUSEUM

## 大正時代の倉吉

～絵はがきに残る町並みから～

特別展『竹久夢二展～大正ロマンのかほり～』を16日まで開催しています。夢二が活躍した大正時代は、政治・文化ともに大きな変動を迎えた時代といわれています。

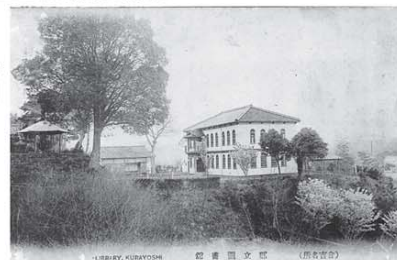
同じころ、倉吉の町は、1907(明治40)年の皇太子行啓を機に交通網が整備されていきます。5年後の山陰線の全線開通、上井～倉吉を結ぶ倉吉線も開通し、町の中心を走る幹線道路の整備も始まりました。人と物の流れに大きな変化があらわれた時代です。また、大正元年には打吹公園内に東伯郡立図書館が置かれ、砂丘社創設(大正9年)など文化的な活動も盛んになっていった時期でもあります。

資料館の常設展示では、大正から昭和初期の倉吉名所を写した絵はがきを中心に、打吹公園や学校、倉吉の町並や三朝・東郷温泉の景観を紹介しています。どうぞお立ち寄りください。



### 東伯郡立図書館 ▶

山陰線の開通を記念して打吹公園西側に設置された。



### ◀大正町通

現在の日交バスセンター(新町3丁目)付近から東方向を撮影している。

### \* 展覧会・催し \*

特別展「竹久夢二展」 5月16日(日)まで

### \* 今月の休館日 \*

17日、24日、31日

問 倉吉博物館 TEL 22-4409 / FAX 22-4415)

# レッツ! 介護予防



今回は、倉吉市の地域包括支援センターをご紹介します。

## 5月ホッといきいき教室～介護予防教室～

と き：5月31日(水)午前10時30分～午後3時

内 容：(午前)講 演：「薬膳のすすめ」

講 師：青山 裕一朗さん(薬膳アドバイザー)

(午後)自由時間(脳トレクイズ、ニュースポーツ、健康相談など)

ところ：グリーンスコレせきがね

参加料：1,300円(昼食・入浴料)程度

対 象：65歳以上で、介護認定(要支援・要介護認定)を受けていない人。

\*毎月、申し込みが必要。 \*送迎もします。

## 5月の認知症の人と家族の会「家族の集い」

介護家族・介護体験者が参加して、お互いが抱えている悩みを語り合い、分かち合ったり、情報交換したり、何でも話し合える場です。気軽に参加してください。

### 倉吉会場第3木曜日

と き：5月20日(木)午前10時～正午

ところ：倉吉交流プラザ

### 関金会場 7月、10月、1月の第1木曜日

## 私たち、地域包括支援センターにご相談ください。

高齢者の皆さんが  
いつまでも健やかに  
住み慣れた地域で生活できるように

例えば…

- ・ 独り暮らしの今後が不安
- ・ もつすべ退院だが、生活が不安
- ・ もしかして、あれって高齢者虐待?
- ・ 介護保険やサービスについて教えて欲しい
- ・ 最近、物忘れが多くなって心配
- ・ 寝たきりになりたくないけど、どうすればいい?
- ・ 消費者被害にあっってしまったかも
- ・ お金の管理や契約が不安



**うつぶき**  
地域包括支援センター

担当地域：上北条・社・高城

所在地：上井300

TEL 26-6378 / FAX 47-4766

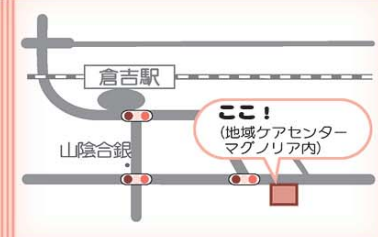


**マグノリア**  
地域包括支援センター

担当地域：上井・西郷・灘手

所在地：上井町1丁目2-1

TEL 26-3922 / FAX 26-3923



**倉吉中央**(上灘・成徳)  
地域包括支援センター

担当地域：上灘・成徳

所在地：宮川町129

TEL 22-6102 / FAX 22-6106



**明倫・小鴨**  
地域包括支援センター

担当地域：明倫・小鴨

所在地：瀬崎町2714-1

TEL 23-7106 / FAX 23-7122

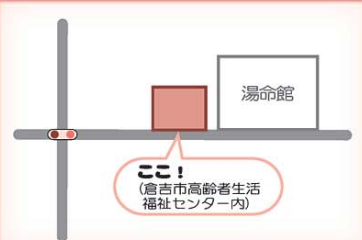


**かもがわ**  
地域包括支援センター

担当地域：北谷・上小鴨・関金

所在地：関金町関金宿1115-2

TEL 45-3888 / FAX 45-2533



倉吉市には、5か所の地域包括支援センターがあります。  
介護・福祉・保健の専門職員(主任ケアマネージャー)、社会福祉士、保健師などがチームとなって、担当地域で暮らし高齢者の皆さんを支援します。



## 両親の日

今年のゴールデンウィークは、いかがお過ごしでしょうか。

実は韓国には大型連休がありません。連休といえば、ソルナル(旧正月)と秋夕(チュソク)(旧盆)がありますが、主にご先祖様に祭祀をあげ、お墓参りをするなど忙しく、その上、日曜日と重なっても振替休日にはならないため、日本のように家族旅行やピクニックなどは、なかなかできません。

日本に住んでいる今は、ゴールデンウィークを前に、何をしようかと計画を立てたりしながら、あわただしく過ぎていきます。カレンダーを見ながら、頭の中で計画を膨らませていくと、ふと、連休明けの土曜日の8日に目がとまりました。

この日は韓国で「オポイナル」と言い、「両親の日を意味します。日本のように「母の日」と「父の日」が別々ではなく、同じ日に両親への感謝の気持ちを伝えます。本来は「母の日」だけでしたが、1973年から「両親の日」になりました。

この日は日本と同じく、両親にカーネーションをあげます。学生の時は、学校で一括注文したカーネーションの飾りを買って、帰宅して父と母の胸につけてあげました。時には、兄弟全員が準備した何輪ものカーネーションを両親の胸につけた事もあります。

親孝行が大変美徳である韓国ですが、この「両親の日」は祭日でも、日曜日でもありません。5月8日と日にちが決まっているので、年によっては、平日になったり週末になつたりします。親元を離れて生活していると、当日はなかなか会いに行けないですが、週末には帰省して、花や

プレゼントをあげ、一緒に食事をするのが定番です。プレゼントは、最近は海外旅行券や健康診断券、健康食品などもよく選ばれています。両親には「ありがとうございます」と感謝の気持ちはもちろん、「お母さん、お父さん、愛しています」という言葉もよく口にします。気持ちをストレートに伝える韓国人ならではの表現だと思います。皆さんも今年の「母の日」や「父の日」にストレートに気持ちを伝えてみませんか。

●今月の一言●  
오머니, 아보지  
어머니, 아버지  
사랑해요!  
お母さん, お父さん, 愛しています



▲胸にカーネーションを付けて、笑顔

## 生涯学習としてのスポーツ

スポーツをしたいけど、なかなか時間がないとよく聞きます。これは、スポーツが生活から離れ、特別な活動として捉えられているからです。

例えば犬の散歩もウォーキングと捉えれば立派な運動となるように、競技スポーツだけでなく、生涯スポーツや運動も含めれば、日常生活の意識を変えるだけで生活の質も変わります。

生涯スポーツとは、いつでも、どこでも、だれもが楽しく継続的に取組める運動のことで、最近では健康づくりの一環として取り組む人も増え、スポーツを通して生きがいを感じたり、仲間作りにもつながるものです。

これから、各地区公民館でもニュースポーツを中心としたスポーツ教室が始まりますので、家庭や地域の人と一緒に参加して、これをきっかけにスポーツや運動を生活習慣化してみませんか。

生涯学習課  
☎22-8167 / ☎22-1638

## 倉吉の子育て十か条

を作成しました。

子どもたちが生活のリズムや社会のルール・マナーを身につけ、「確かな学力・豊かな心」を育てるために、学校と家庭、地域社会が協力して取り組みを進めましょう。

### 倉吉の子育て十か条

- ① 早寝早起き家族で朝ごはん
- ② 笑顔であいさつ心が通う
- ③ 読書で広がる心と世界
- ④ 子どもとの会話は家庭の大切な絆(ぎずな)
- ⑤ 思いやり、認め合いは人づくりの第一歩

- ⑥ テレビ・ゲームは時間を決めて
- ⑦ 家庭学習 習ったことの再確認
- ⑧ 家族への感謝の気持ちをお手伝い
- ⑨ 親子で参加 地域の行事
- ⑩ 大人が手本 社会のルール

※チラシは子育て中の家庭に配りました。

各地区公民館や教育委員会事務局にも置いてあります。また、倉吉市ホームページからダウンロードもできます。



◎生涯学習課 ☎22-8167 / ☎22-1638

# 鳥取短期大学

キャンパス  
だより 172



## 小林竜一選手 「どりたん」来学!

4月5、6日と新年度のオリエンテーションが行われ、小林竜一さん(鳥取県体育協会/10バンクーバ冬季五輪ボブスレー日本代表)による、「目標(ゆめ)を実現させるには」と題した講演会を開催しました。「チャンスをつかむには、ど



▲講演会の様子

んな状況にあっても、チャンスだと気づくこと、感

## 山田修平学長 理事長に就任

3月31日付けで松田昭美理事長が退任されました。松田先生は鳥取大学を退職後平成5年より非常勤講師、翌年、日本文化学科教授として本学に赴任されました。その後平

じられることが大切。気づく眼、感じる眼を持つ!というメッセージを頂き、学生たちは、夢を実現された小林さんの熱く語られる話に聞き入っていました。

成8年9月から平成14年3月まで学長として、平成10年9月より理事長としての重責を担ってこられました。退任された松田先生の後を受け、4月1日付けで山田修平学長が理事長に就任いたしました。とりたんは、今後も

三つの理念●夢を実現する大●一人ひとりの学生の顔が見える大学●地域とともに進む大学を基本方針として邁進いたします。どうぞよろしくお願ひします。

### 編集後記

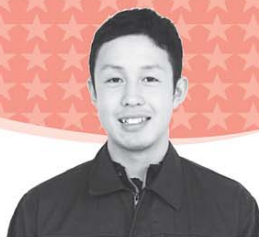
■今年は、桜の満開の時期に良い天気が続き、週末の打吹公園は、たくさんの人でにぎわっていました。葉も何もない枝に一気に花が咲く桜の姿は、圧倒される見事さがあり、「また来年も見たい」と思われます。慌ただしい年度初めの心のビタミン剤です(Y.T)  
■学生のころに部活動などで繰り返したことは、大人になっても感覚としては驚くほどしっかり残っています。身に付いているな〜と実感します。ただ、その感覚に今の自分の体が、ついていけない事実には、さらに驚かされます(A.T)

- 倉吉市の人口(基本台帳)  
23,976人(-115)男  
26,784人(-99)女  
50,760人(-214)計  
20,305世帯(-32)
- 外国人登録者数  
97人(-1)男  
200人(+1)女  
297人(±1)計  
252世帯(-1)  
(H22.3.31現在)

# キラ☆リ

No.48

かとう りょう  
加藤 僚 さん  
(農業大学校新入生代表)



★最近の話題 — 4月12日から農業大学校の野菜コースで野菜の栽培や出荷について学んでいます。実家が農家で、叔父、叔母の手伝いをしているうちに作物の栽培が面白いと感じ始め、高校2年生の時から農業をしようと考えていました。実際に入学が決まった時はとてもうれしかったです。農業の専門的な知識はまだありませんが、さっそく苗作りや肥料の散布をさせてもらうなど、先輩や先生の指導のもと充実した日々を過ごしています。

★趣味は? — 野球やスキー、絵を描くことが好きです。野球は、チーム一丸となり目標に向かって練習することが楽しく、高校時代は野球一色でした。スキーは、自分が上達していくことが楽しくよくやっていました。また、母親がよく絵を描いていたのでそれを見て自分も鉛筆でデッサンをするようになりました。大学校に入学してからは毎日が忙しく趣味の時間はなかなか持てませんが、その分好きな農業をできるので満足しています。

★今後の目標 — 農業を通じて世界を見ることが夢です。自分が作った野菜を海外へ出荷してみたいとも思っています。大学校へ入学し、夢への第1歩を踏み出すことができたと思っています。校内の雰囲気も明るく、先輩もいい人ばかりなのでここで2年間しっかり農業を学んで夢を実現させたいです。

プロフィール:平成3年生まれ(おひつじ座)/血液型O型



## ペアレントおひさま講座

子育て奮闘中のママ・パパあつまれ~!

と き:6月15日(火)~7月6日(火)毎週火曜日 全4回  
各回とも午後2時~3時30分※(託児あり)

と ころ:子育て総合支援センター「おひさま」

対 象:生後6か月~1歳半前後の子どもの保護者(16人程度)

講 師:小林 圭子さん(日本音楽療法学会認定音楽療法士)

申込期限:6月8日(火)

## 虫歯を知って子どもの歯を守ろう

と き:5月26日(水)午前10時30分~11時

と ころ:子育て総合支援センター「おひさま」

対 象:0歳~5歳までの子どもと保護者(30組程度)

講 師:松岡 いづみ さん(歯科衛生士)

申込期限:5月19日(水)

問 子育て総合支援センター「おひさま」TEL/FAX 22-3914

