

催
し
Twenty

とっとりこども

科学まつり(入場無料)

とき.. 10月28日(土)~10月29日(日) 午前10時~午後5時 *29日は午後4時まで
ところ.. 倉吉体育文化会館研修室(倉吉市山根)

内容.. ビーズを使って虹スクリーンを作るなど、身近に科学を楽しめるコーナーを設け理科の先生などスタッフが説明・指導します。

※問合せ先.. とっとりこども科学まつり実行委員会 倉吉西高等学校 田中(☎28-1811)

平成18年度読書活動推進フォーラム(入場無料)

豊かな気持ちをはぐくむ読書や本のことを、もつとよく知ることのできる出会いの場所です。深まる秋の日に、読書を楽しんでみませんか?

とき.. 11月3日(金・祝) 午前10時~午後4時

ところ.. 倉吉未来中心小ホールほか(倉吉市駄経寺町)
内容.. 講演「テレビの人間も、実は本が大好きだった」

倉総産のチャレンジショップ



10月21日(土) オープン!

倉吉の観光名所「白壁土蔵群」近くに

仕入れから販売まで、倉吉総合産業高校の生徒が考え、運営するお店です。地域の皆さん、ぜひお越しください。

営業日: 10月21日~12月10日の土日
* 11/2・11/3は倉総祭、11/5は上北条公民館まつりに出店
* 11/4・11/25・11/26はお休み

営業時間: 午前9時~午後4時
場所: 白壁土蔵群

防災センター「くら用心」内
取扱商品: せんべい、ケーキ、しょうゆ、焼肉のたれ、夢語漬、地酒、バラのジャム、かまぼこ(実演販売)、総産実習品、地元農産物、ポップ、キタロウズグッズ、絵葉書、イベント用玩具

問合せ先:
倉吉総合産業高等学校(☎26-2851)

皆成学園文化交流祭「はーとふるプラザ」開催

皆成学園では、今年も地域の皆さんとの交流を目的として文化交流祭「はーとふるプラザ」を開催します。

とき.. 11月3日(金・祝) 午前10時~午後2時

ところ.. 皆成学園 体育館
内容.. フリーマーケット・食べ物コーナー・ほっとス

※問合せ先.. 県教育委員会家庭・地域教育課(☎0857-267521)

池上彰さん(元「NHK週刊子どもニュース」キャスター) / パネルディスカッション / 朗読、本の読み聞かせ / 書籍販売など

倉吉菊花展を開催します

第55回倉吉菊花展を倉吉未来中心東特設会場で開催します。大菊花壇、大菊千輪作りなど、さまざまな菊花が咲き誇ります。初心者のための菊

作り相談や切り花の即売もを行いますので、誘い合つてご来場ください。一般の人の出品も歓迎します。

■菊作り講習会
11月3日(金・祝) 午後2時~

■表彰式
11月5日(日) 午後2時~

■表彰式
11月5日(日) 午後2時~

申込期限.. 10月20日(金)
※申込・問合せ先.. 鳥取県立皆成学園(倉吉市みどり町/☎22-7188 / FAX 22-7189)

出品申込.. 10月20日(金)までに、住所、名前、連絡先、品目および数量を電話か申込書でお知らせください(詳しくはお問い合わせください)。

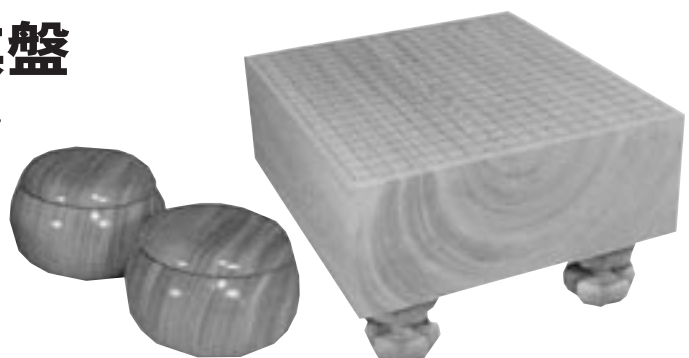
※申込・問合せ先.. 倉吉園芸同好会会長 松原益一郎(☎22-5026)

出品申込.. 10月20日(金)までに、住所、名前、連絡先、品目および数量を電話か申込書でお知らせください(詳しくはお問い合わせください)。

県内唯一の碁盤・将棋盤 専門店 -OPen-

朝日碁盤店

倉吉市下田中93(中部囲碁会館1F)
TEL 22-5525



有料広告

広告募集中!! ☎22-8160 FAX 22-8144 倉吉市秘書広報課

教室・講座
Learn

職業生活設計セミナー

テーマ…「介護保険制度」。介護保険の認定と給付・介護サービスの利用・非保険者となるのは？・保険料は？

とき…11月22日(水) 午後1時30分～3時

ところ…倉吉シティホテル

対象…おおむね45歳以上の中高年齢者、事業所の人事・労働担当者(定員30人)

*参加無料。申込が必要で

※申込・問合せ先…鳥取高齢

期雇用就業支援センター(☎

085713610039)

(☎08571261335)

労働フォーラム

「家庭と仕事の両立」「正社員と非正社員との問題」など、身近な働き方をテーマとしたフォーラムです。ぜひご参加ください。

とき…10月22日(日) 午後1時30分～

ところ…倉吉未来中心小ホール
内容…①講演「パート・派

鳥取大学公開講座

テーマは「愛」。愛というと、少し恥ずかしい気がしてしまいます。でも、私たちの普段の生活のなかで、愛はあらゆるところに顔をのぞかせています。公開講座では、さまざまな愛の姿を知ることを通して、いま、私たちが何をどのように愛すればよいかを探ります。

開催日：11月11日(土)・18日(土)・25日(土)

会場：倉吉体育文化会館 2階 中研修室

講師：鳥取大学 医学部・地域学部教授

付属病院助手

定員：50人

受講料：3,000円(全6講座)

申込期間：10月16日(月)～11月6日(月)

申込・問合せ先：鳥取大学 研究・国際協力部社会貢献推進課 (☎0857-31-6777 ☎0857-31-5571)

■倉吉会場：倉吉体育文化会館

日	時	テーマ
第1回	11/11(土)	12:50～13:00 開講式
		13:00～14:30 わたしたちの気持ち、考え、そして愛—精神科の代表的理論をもとに愛を分析する—
		14:40～16:10 恋愛そして家族愛—ライフサイクルの視点から—
第2回	11/18(土)	13:00～14:30 絵や彫刻に見る愛の表現
		14:40～16:10 地域で支え愛
第3回	11/25(土)	13:00～14:30 待つ恋—古今集と百人一首—
		14:40～16:10 ボランティアと愛
		16:15～16:30 閉講式

食と健康講座(元気講座)のご案内
「食と健康～現代の食のあり方を問う～」

「鳥取短期大学と地域の発展を推進する会」では、「食と健康講座(元気講座)」を開設します。身近な問題を分かりやすく学び、健康で元気な暮らしを実現していきたいと思います。今回は、「食の問題」。この機会にぜひご参加ください。

期間：10月21日～平成19年3月4日<全10回>

時間：いずれも午後1時30分～3時

講師：鳥取短期大学 山田学長ほか教授陣

定員：40人

受講料：鳥取短期大学と地域の発展を推進する会 会員・倉吉商工会議所会員は無料。会員以外の方は2,000円(全10講座)

申込・問合せ先：鳥取短期大学と地域の発展を推進する会(倉吉商工会議所内☎22-2191)

◇講座プログラム◇

期	日	題名
1	10/21(土)	私の食育論～楽しく食べる～
2	11/5(日)	ヒトの食事
3	11/26(日)	食生活をとりまく環境の変化
4	12/2(土)	食と健康の課題
5	12/16(土)	好ましくない食事方法 平成19年
6	1/13(土)	食に関する国の施策 そのⅠ
7	1/20(土)	食に関する国の施策 そのⅡ
8	2/10(土)	健全な食事のあり方
9	2/17(土)	食品の安全性
10	3/4(日)	健康で長生きできる生活習慣

会場：1は倉吉商工会議所。2～10は倉吉体育文化会館

広告募集中!! 倉吉市秘書広報課
(☎228160 ☎228144)

CALL SUPPORT
http://www.callsupport.co.jp/

NTT販売代理店

コールセンタースタッフ

勤務時間

9:00～21:00
(内、1日3時間～8時間)
時間・休日・選択自由!!

時給

時給 1,000円～

30名
募集!!

倉吉市誘致企業

募集要項 ●年齢/不問(18歳以上) ●定休日/完全週休2日制 ●諸待遇/交通費(上限2万/月、各種社会保険完備)

(株)コールサポート

受付時間:平日9:00～20:00
住所:倉吉市住吉町60番5 NTT倉吉ビル

お気軽にお電話下さい!!
0120-465-951

有料広告

遣・契約社員のいま」(全国コムニシティ・ユニオン連合会 長嶋桃代さん) ②座談会「生活と仕事の調和」
* 託児あり(要予約)
* 問合せ先: 鳥取県商工労働部 労働雇用課(☎085712617225 / FAX 085712216630)

労働セミナー

とき・ところ: 鳥取 10月28日(土) 午後1時30分〜3時・鳥取県労働会館/倉吉 10月27日(金) 午後6時〜7時30分・中部総合事務所/米子 10月26日(木) 午後6時〜7時30分・西部総合事務所
内容: テーマ「仕事と家庭

ありがとうございました
ございました

市道敷地として
土地113.37㎡ 東
昭和町・平尾頼藏さん
上井公民館備品として
車いす2台 湯梨浜町・
西村光司さん
羽衣池観賞魚として
鯉3匹 鍛冶町一丁目・
倉光誠司さん

の両立・多様な働き方を考える。育児・介護休業制度の概要、男女雇用機会均等法の要点、パートタイム労働法など、労働関係の法令や制度を分かりやすく紹介。参加無料。
定員: 20人(各会場)
* 申込・問合せ先: 鳥取県中小企業労働相談所(☎0120451783 / 倉吉 FAX 2313425)

お知らせ

出産育児一時金の支給について

10月1日以降の出産から出産育児一時金の支給について一部変わります。
◎ 30万円から35万円に引き上げ
◎ 委任払ができます

この制度は、出産を控えた国民健康保険被保険者の一時的な出産費用の負担を和らげ、安心して出産を迎えていただけるよう、出産育児一時金の受け取りを医療機関に委任するものです。そのほか、従来どおりの出産育児一時金の支給や出産費貸付制度もあります。
* 問合せ先: 国民健康保険課(☎228124)

倉吉公証人役場での公証事務について

倉吉公証人役場は、毎週火曜日と木曜日に、鳥取公証人合同役場と米子公証人役場の公証人が事務を兼務していましたが、10月から後任の公証人が通常どおり(月曜日から金曜日(祝日を除く))執務することになりました。詳しくはお近くの法務局または公証人役場へお尋ねください。
* 問合せ先: 倉吉公証人役場(倉吉合同事務所1階/☎2210437) 鳥取地方法務局倉吉支局(☎224108)

キノコによる食中毒予防

キノコの食中毒のほとんどが9月から11月に発生しています。キノコの毒はとても強く、中には短時間で死亡するものもあります。キノコによる食中毒を防ぐため、次のことに注意しましょう。
①キノコ狩りは、キノコをよく知った経験者と行く
②確実に鑑定された食用キノコ以外は採らない
③凶鑑の写真や絵で勝手に鑑定しない

④加熱や塩漬してもキノコの毒は消えない
⑤見慣れないキノコは絶対食べない
* キノコの素人判断は大変危険です。
* 問合せ先: 中部総合事務所生活環境局生活安全課(☎2313117)

倉吉市街地の落ち葉対策について

地域住民代表、造園協会、倉吉市および鳥取県による道路植樹管理協議会では、次の落ち葉対策を行うことに決定しました。
落ち葉対策
○ 落葉量を減らすために落葉期前の間引き(せんたい)をします
○ 沿線住民にご協力をいただきながら落ち葉の収集と搬出をします(ゴミ袋は各自自治会長さまにお届けします)
○ 剪定枝や河川の伐開で発生した草などを堆肥化します(堆肥は袋詰めで公民館にお届けします)
○ PRチラシを作成し、沿線住民にお配りします
○ 定期的に道路清掃車による清掃と事前広報を行います。
道路清掃車運行日: 10月中旬

有料広告

今月の福祉補聴器相談会
日時: 10月25日(水) AM10:00~12:00
相談会は、毎月第四水曜日です。
場所: 倉吉市福祉事務所
補聴器 聴力測定室 完備
点検・調整 いつでもOK
福祉法補聴器から最新デジタル補聴器まで
メガネのイワマ
倉吉市鍛冶町 ショッピングセンターめいりん内
TEL 0858-22-5551 営業時間 あさ9時~

気軽にご連絡ください
配送いたします!

■ 新米コシヒカリ 3,000円/10kg
■ 平成17年産コシヒカリ 2,700円/10kg
■ ブレンド米 2,500円/10kg

秋本農園
0120-366220
倉吉市大塚 ☎/FAX 26-4128

広告募集中!! 倉吉市秘書広報課
(☎228160 FAX 228144)

以降の▼月曜日▼大雨、強風などで落ち葉が大量に発生した日の翌日▼11月15日(毎月15日は護美梨運動の日です)
* 申込・問合せ先: 中部総合事務所県土整備局維持管理課(☎23132153218)

募 集
collect

秋の文化財めぐり

参加者を募集

倉吉文化財協会では、古くから潮待ちの港として栄え、多くの文化財が残り、瀬戸内の美しい自然に恵まれた広島県福山市の瀬の浦を中心とした文化財めぐりを開催します。ぜひご参加ください。

と き.. 11月12日(日) 午前7時30分 出発

参加費.. 一般1万円/協会員9千円 *予定

募集人数.. 40人(申込順)

申込期限.. 11月6日(月)

※申込・問合せ先.. 文化財課 (☎22-4419 / ☎22-2303)

「もみじウォーク」にご参加を

上井・上北条地区の風土と歴史に触れながら、文化財を訪ねて歩きます。

と き.. 11月4日(土) 雨天

決行 午前8時30分~9時 受付 午前9時30分 出発

集合・解散場所.. 伯耆しあわせの郷

コース.. 約11km

小田銅鐸出土地↓倉吉駅記念碑・陸橋↓波木神社社叢↓福庭古墳↓松尾芭蕉・磯江清雅句碑↓胎藏寺・六十六部廻国供養塔↓船内神社↓下古川木造薬師如来坐像など

参加費.. 無料(お弁当サービス) 先着200人

申込締切.. 10月27日(金)

※申込・問合せ先.. 倉吉ライオンスクラブ事務局(☎22-5383 / ☎22-5520)

外国語および日本語によるスピーチコンテスト

2006倉吉ユネスコ国際交流イベントとして、外国語および日本語によるスピーチコンテストを開催します。

課題.. 日本語部門「わたしと倉吉」ほか/外国語部門「私の国際交流」ほか

発表者.. 中部の中・高校生および一般人、中部在住の外国人

と き.. 11月23日(木・祝) 午後1時~

ところ.. 中部医師会館(倉吉市旭田町)

応募方法.. 申込書に発表原稿を添えて提出してください。

発表原稿は、A4用紙横書き

市営住宅入居者を募集

●募集期間: 10月16日(月)~24日(火)

住宅名	間取り	月額家賃	戸数
八幡町住宅	1階/2DK	20,100円 ~ 33,300円	1戸
上余戸住宅	2階/2DK (*メゾネット)	23,300円 ~ 38,600円	1戸

*メゾネット...室内に上下階があり中階段でつながっているタイプの住宅

※八幡町住宅は、高齢者・障害者世帯優先入居住宅とする。

●入居基準の所得

①各種控除後の世帯の所得が月額20万円以下

②高齢者などの世帯にあつては月額26万8千円以下

※申込・問合せ先 景観まちづくり課

(☎22-8175 / ☎22-8140)

You are invited to apply for city rental housing. Applications are available on Oct. 16 (Mon) - 24 (Tue) Please apply to the Housing section of Landscape Planning Division, or call for details at (Tel : 22-8175)

(発表時間5分以内)。申込書は事務局にあります。

応募締切.. 11月15日(水) 当日消印有効

※応募・問合せ先.. 倉吉ユネスコ協会事務局(〒682-0817 住吉町57-13 / ☎22-6823 / ☎22-6825)



介護予防教室にご参加を

倉吉中央地域包括支援セン

ター(上灘・成徳)では、上灘・成徳地区の元気な高齢者づくりをめざし、介護予防教室を開催します。

日ごろ、お酒をどのように飲んでいきますか? お酒と食事と病気の関係を知り、気分も体も元気に暮らしましょう。

と き.. 11月1日(水) 午後2時~3時30分

ところ.. 上灘公民館

内容.. 「病気になるらないためのお酒の飲み方・食べ方」

講師.. 清水病院 管理栄養士 山田恭子さん

地域活性化のため若者が定住できる施設として取り組んでおります。

癒やかは風と大自然に抱かれて ナイスショット!!



自然と文化 倉吉インターヒルズゴルフクラブ 〒682-0913 鳥取県倉吉市和田東町914-100 TEL(0858)23-6868 FAX(0858)23-6818

7時台プレー 7:00より開館 プレーフィー

平日 メンバー様 3,500円
ビジター様 4,500円
土日祝 メンバー様 4,500円
ビジター様 5,500円

デイタイムプレー

午前11時20分~ プレーフィー 4,500円

デイタイムプレーについて

・お食事はプレー前にお願ひします。
・ロッカー、お風呂、貴重品ボックスは使用できません。
・その日のエントリーによっては、時間が遅れる場合があります。

Eメール会員募集

E-mail : kigclub@sbb.jp
Eメール会員様だけの特典があります。

有料広告

広告募集中!! 倉吉市秘書広報課 (☎228-160 ☎228-144)