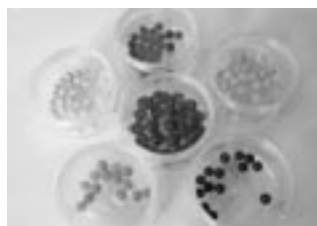


市報

くらよし

まちづくりキャッチフレーズ **人と自然と文化がつくる「キラリと光る新中核都市」**



夢の実現へ第一歩

チャレンジショップあきない塾

白壁土蔵群にある「チャレンジショップあきない塾」で2月5日、第4期生のオープニングセレモニーが行われました。あきない塾は、倉吉市内で独立開業を目指す人を対象に、倉吉商工会議所ならびに県と市が連携して行っている支援事業です。

今回の出店は、輸入アンティーク雑貨「Retro Mix (レトロミックス)」(米澤淳子さん)、アジア雑貨「Dec Neir (デックネール)」(八田直子さん)、天然石・アクセサリ「Voyage (ヴォヤージュ)」(森永卓さん)の3店舗です。

オープニングセレモニーでは、出店者の米澤さんから「大量生産ではない品物を置いています。観光客の人はもちろんのこと、地元の人にもたくさん来ていただきたい」とあいさつがありました。これから1年間、商工会議所の経営指導を受けながら夢の実現を目指します。

CONTENTS

- トピックス/スポーツ表彰ほか……………2～3
- 指定管理施設からのお知らせ
ノナチャンイヤギ/自治公民館長…4～5
- コミュニティ助成事業……………6
- 18年度の振り返りと19年度施策方針 ……7
- インフォメーション……………8～12
- あんしんファイル……………13
- 若者の定住化に向けて/人口……………14

ご覧になりましたか？

NCN日本海ケーブルネットワーク 2ch文字放送

現在、テレビの2チャンネルで、倉吉市と三朝町からのお知らせを放送しています。これは、市と三朝町を放送エリアとするNCN日本海ケーブルネットワーク㈱との連携で、平成18年12月から試験的にスタートしました。皆さま、ぜひご覧ください。

【NCN 2チャンネル】

放送内容

- 倉吉市と三朝町の議会中継
- 倉吉市と三朝町からのお知らせ(文字放送)
 - ・毎日12:00~12:30と17:00~17:30の1日2回
 - ・毎週月曜日更新
- 倉吉市と三朝町のライブ画像

問合せ先 秘書広報課 (☎22-8160 / ☎22-8144)



2chで試験放送中

*ケーブルテレビに加入されていない場合はご覧になれません

平成18年度 倉吉市体育協会スポーツ表彰 受賞者

倉吉市体育協会スポーツ表彰は、倉吉市のスポーツ振興に長年にわたり尽力された人、全国大会や中国大会などで活躍した選手・チームを讃えて毎年行っています。

【受賞者数】個人47人 団体30(139人) 総数186人

■体育功労賞【3人】

佐々木 訓 中原 俊夫

小椋 勝美

■体育奨励賞【9人】

牧野 幸正 中上 正

生田 愿 天野 久子

■スポーツ賞(個人)【21人】

山根由美子 寺谷 英則

山根 真一 谷岡 眞史

宇田川 誠 萩原くらら

石川 鉄平 名子平淑男

井 天智 徳井 綾香

山根 凌太 広瀬 貴之

坂根 佳奈 岩本 真奈

宮川 郁平 古川 詩史

山崎 亮平 松本 世良

山平 茜

■スポーツ賞(団体)【17団体69人】

松田 隆寛 徳田 愛子

横山 早紀 池田 修平

平野 達哉

西郷ジュニアバドミントン

クラブ 伊藤 伸悟 岡田 直樹

社スポーツ少年団

(男子卓球部) 河野 優樹

田中 健 高岡 黎

広瀬 貴之

田中 健

高岡 黎

高速バス「くらよしエクスプレス(岡山便)」 平成19年3月31日まで運行継続

昨年12月18日から1か月間の季節運行をしていた『くらよしエクスプレス(岡山便)』が、更に3月31日まで継続されることになりました。皆さん、引き続きこの路線を維持するために、一層のご利用をお願いします。



市役所前バス停

◆高速バス「くらよしエクスプレス」岡山便(18.12.18~19.3.31)

時刻表(1日1往復)			運賃表			
8:15	日ノ丸車庫	17:55	大人運賃	日ノ丸車庫	関金温泉	
8:20	倉吉駅前	17:50	・子供運賃は大人片道運賃の半額。ただし、往復割引の適用なし	倉吉駅前		
8:29	倉吉PSQ	17:41		市役所前		
8:32	市役所前	17:38	岡山駅前	片道	2,800円	2,600円
8:45	関金温泉	17:25		往復	5,000円	—
10:45	岡山空港	15:25	岡山空港	片道	2,500円	2,300円
11:15	岡山駅前	14:55		往復	4,500円	—

*岡山インター、岡山商大前も停車します

問合せ先 企画課 (☎22-8161)
日ノ丸自動車㈱倉吉営業所 (☎26-4111)

倉吉市国民宿舎グリーンスコールせきがねの 管理運営を行う指定管理者を募集します

申請できる者 法人その他の団体(個人は除く)
募集期間 4月1日(日)~4月16日(月)
*募集要項などの詳細については、倉吉市ホームページ(<http://www.city.kurayoshi.tottori.jp/>)をご覧ください。

問合せ先 行政改革推進監
(☎22-8151 / ☎22-1087)



グリーンスコールせきがね

指定管理施設からの

お知らせ

伯耆しあわせの郷

倉吉市小田458 TEL 26-5581 FAX 26-5633

利用時間：午前9時～午後8時

休館日：月曜日

次の教室の受講生を募集

教室名	定員
そば作り教室（三牧 薫さん）	各 20 人
① 3月6日（火）または	
② 3月7日（水）	
いずれも午後1時～4時	
フラワーアレンジメント教室 （谷田真由美さん）	各 10 人
① 3月14日（水）または	
② 3月15日（木）	
いずれも午前10時～12時	
男性のための料理教室 （杉本美智子さん）	15 人
3月23日（金）	
午前10時～午後1時	

* 寿司などを作ります。

* 託児あり（要申込）

受講料 いずれも500円
（別途材料費が必要）

申込 2月20日（火）の午前9時から
先着順に受け付け、定員に
なりしだい締め切ります。

作品展を開催

【しあわせ学園作品展】

期間 開催中～
2月25日（日）
午前9時～午後8時
ところ 伯耆しあわせの郷
展示ホール
内容 書道・日本画・文芸・陶
芸など

【各種教室作品展】

期間 3月3日（土）～
3月18日（日）
午前9時～午後8時
ところ 伯耆しあわせの郷
展示ホール
内容 陶芸・織物・木工・竹
細工・仏像彫刻・和布
細工・絵画（油絵）・レ
ザークラフトなど

申込・問合せ先
伯耆しあわせの郷

倉吉スポーツセンター

倉吉市葵町591-1 TEL 22-5674 FAX 22-5684

利用時間：午前8時30分～午後10時

休館日：年末年始（12/29～1/3）

「救急蘇生法」講習会を開催

いざという時に役立つ救急講習なら
びに自動体外式除細動器（AED）など
を使った救命救急処置の習得を図りま
す。

とき 3月7日（水）
午後1時30分～4時30分
ところ 倉吉スポーツセンター
2階 研修室

参加費 無料
講師 倉吉消防署 消防士
定員 20人

申込 2月22日（木）の午前9時か
ら先着順に受け付け、定員に
なりしだい締め切ります。

申込・問合せ先 倉吉スポーツセンター

西郷（10）										上井（17）										上北条（10）										自治公民館
上戸門脇	下戸門脇	八木	伊木	山根	山根	河北	上井	上井	旭	旭	旭	旭	天	大	海	海	福	福	清	中	小	小	古	下	井	新	中	大	穴	名
余	余	屋	木	茶	根	地	本	柳	北	南	西	東	神	平	田	田	庭	庭	谷	江	田	田	川	古	手	田	江	塚	窪	前
余	余	屋	木	茶	根	地	本	柳	北	南	西	東	神	平	田	田	庭	庭	谷	江	田	田	川	古	手	田	江	塚	窪	前
余	余	屋	木	茶	根	地	本	柳	北	南	西	東	神	平	田	田	庭	庭	谷	江	田	田	川	古	手	田	江	塚	窪	前
余	余	屋	木	茶	根	地	本	柳	北	南	西	東	神	平	田	田	庭	庭	谷	江	田	田	川	古	手	田	江	塚	窪	前
余	余	屋	木	茶	根	地	本	柳	北	南	西	東	神	平	田	田	庭	庭	谷	江	田	田	川	古	手	田	江	塚	窪	前
余	余	屋	木	茶	根	地	本	柳	北	南	西	東	神	平	田	田	庭	庭	谷	江	田	田	川	古	手	田	江	塚	窪	前
余	余	屋	木	茶	根	地	本	柳	北	南	西	東	神	平	田	田	庭	庭	谷	江	田	田	川	古	手	田	江	塚	窪	前
余	余	屋	木	茶	根	地	本	柳	北	南	西	東	神	平	田	田	庭	庭	谷	江	田	田	川	古	手	田	江	塚	窪	前
余	余	屋	木	茶	根	地	本	柳	北	南	西	東	神	平	田	田	庭	庭	谷	江	田	田	川	古	手	田	江	塚	窪	前
余	余	屋	木	茶	根	地	本	柳	北	南	西	東	神	平	田	田	庭	庭	谷	江	田	田	川	古	手	田	江	塚	窪	前
余	余	屋	木	茶	根	地	本	柳	北	南	西	東	神	平	田	田	庭	庭	谷	江	田	田	川	古	手	田	江	塚	窪	前
余	余	屋	木	茶	根	地	本	柳	北	南	西	東	神	平	田	田	庭	庭	谷	江	田	田	川	古	手	田	江	塚	窪	前
余	余	屋	木	茶	根	地	本	柳	北	南	西	東	神	平	田	田	庭	庭	谷	江	田	田	川	古	手	田	江	塚	窪	前
余	余	屋	木	茶	根	地	本	柳	北	南	西	東	神	平	田	田	庭	庭	谷	江	田	田	川	古	手	田	江	塚	窪	前
余	余	屋	木	茶	根	地	本	柳	北	南	西	東	神	平	田	田	庭	庭	谷	江	田	田	川	古	手	田	江	塚	窪	前
余	余	屋	木	茶	根	地	本	柳	北	南	西	東	神	平	田	田	庭	庭	谷	江	田	田	川	古	手	田	江	塚	窪	前
余	余	屋	木	茶	根	地	本	柳	北	南	西	東	神	平	田	田	庭	庭	谷	江	田	田	川	古	手	田	江	塚	窪	前
余	余	屋	木	茶	根	地	本	柳	北	南	西	東	神	平	田	田	庭	庭	谷	江	田	田	川	古	手	田	江	塚	窪	前
余	余	屋	木	茶	根	地	本	柳	北	南	西	東	神	平	田	田	庭	庭	谷	江	田	田	川	古	手	田	江	塚	窪	前
余	余	屋	木	茶	根	地	本	柳	北	南	西	東	神	平	田	田	庭	庭	谷	江	田	田	川	古	手	田	江	塚	窪	前
余	余	屋	木	茶	根	地	本	柳	北	南	西	東	神	平	田	田	庭	庭	谷	江	田	田	川	古	手	田	江	塚	窪	前
余	余	屋	木	茶	根	地	本	柳	北	南	西	東	神	平	田	田	庭	庭	谷	江	田	田	川	古	手	田	江	塚	窪	前
余	余	屋	木	茶	根	地	本	柳	北	南	西	東	神	平	田	田	庭	庭	谷	江	田	田	川	古	手	田	江	塚	窪	前
余	余	屋	木	茶	根	地	本	柳	北	南	西	東	神	平	田	田	庭	庭	谷	江	田	田	川	古	手	田	江	塚	窪	前
余	余	屋	木	茶	根	地	本	柳	北	南	西	東	神	平	田	田	庭	庭	谷	江	田	田	川	古	手	田	江	塚	窪	前
余	余	屋	木	茶	根	地	本	柳	北	南	西	東	神	平	田	田	庭	庭	谷	江	田	田	川	古	手	田	江	塚	窪	前
余	余	屋	木	茶	根	地	本	柳	北	南	西	東	神	平	田	田	庭	庭	谷	江	田	田	川	古	手	田	江	塚	窪	前
余	余	屋	木	茶	根	地	本	柳	北	南	西	東	神	平	田	田	庭	庭	谷	江	田	田	川	古	手	田	江	塚	窪	前
余	余	屋	木	茶	根	地	本	柳	北	南	西	東	神	平	田	田	庭	庭	谷	江	田	田	川	古	手	田	江	塚	窪	前
余	余	屋	木	茶	根	地	本	柳	北	南	西	東	神	平	田	田	庭	庭	谷	江	田	田	川	古	手	田	江	塚	窪	前
余	余	屋	木	茶	根	地	本	柳	北	南	西	東	神	平	田	田	庭	庭	谷	江	田	田	川	古	手	田	江	塚	窪	前
余	余	屋	木	茶	根	地	本	柳	北	南	西	東	神	平	田	田	庭	庭	谷	江	田	田	川	古	手	田	江	塚	窪	前
余	余	屋	木	茶	根	地	本	柳	北	南	西	東	神	平	田	田	庭	庭	谷	江	田	田	川	古	手	田	江	塚	窪	前
余	余	屋	木	茶	根	地	本	柳	北	南	西	東	神	平	田	田	庭	庭	谷	江	田	田	川	古	手	田	江	塚	窪	前
余	余	屋	木	茶	根	地	本	柳	北	南	西	東	神	平	田	田	庭	庭	谷	江	田	田	川	古	手	田	江	塚	窪	前
余	余	屋	木	茶	根	地	本	柳	北	南	西	東	神	平	田	田	庭	庭	谷	江	田	田	川	古	手	田	江	塚	窪	前
余	余	屋	木	茶	根	地	本	柳	北	南	西	東	神	平	田	田	庭	庭	谷	江	田	田	川	古	手	田	江	塚	窪	前
余	余	屋	木	茶	根	地	本	柳	北	南	西	東	神	平	田	田	庭	庭	谷	江	田	田	川	古	手	田	江	塚	窪	前
余	余	屋	木	茶	根	地	本	柳	北	南	西	東	神	平	田	田	庭	庭	谷	江	田	田	川	古	手	田	江	塚	窪	前
余	余	屋	木	茶	根	地	本	柳	北	南	西	東	神	平	田	田	庭	庭	谷	江	田	田	川	古	手	田	江	塚	窪	前
余	余	屋	木	茶	根	地	本	柳	北	南	西	東	神	平	田	田	庭	庭	谷	江	田	田	川	古	手	田	江	塚	窪	前
余	余	屋	木	茶	根	地	本	柳	北	南	西	東	神	平	田	田	庭	庭	谷	江	田	田	川	古	手	田	江	塚	窪	前
余	余	屋	木	茶	根	地	本	柳	北	南	西	東	神	平	田	田	庭	庭	谷	江	田	田	川	古	手	田	江	塚	窪	前
余	余	屋	木	茶	根	地	本	柳	北	南	西	東	神	平	田	田	庭	庭	谷	江	田	田	川	古	手	田	江	塚	窪	前
余	余	屋	木	茶	根	地	本	柳	北	南	西	東	神	平	田	田	庭	庭	谷	江	田	田	川	古	手	田	江	塚	窪	前
余	余	屋																												