

【事業者募集】

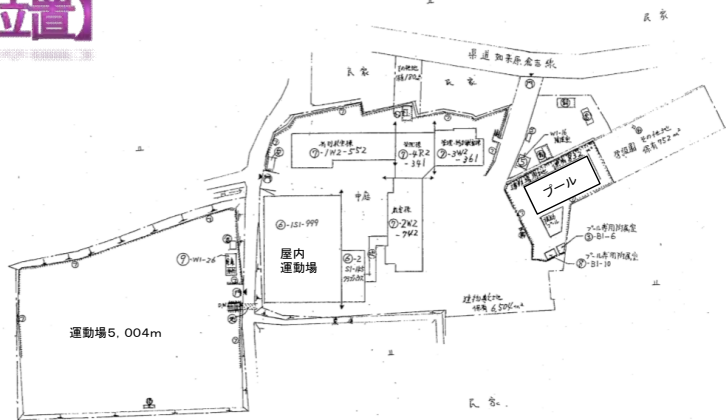
○市内関金町堀に位置する旧山守小学校は、小学校統廃合により、平成28年3月末をもって閉校し、校区が隣接していた関金小学校へ統合しました。

○市では、旧山守小学校の既存建物等及び敷地の有効活用を図るため、周辺環境との調和に配慮した地域に貢献いただける民間事業者のノウハウを活かした事業を募集しております。



倉吉市ホームページ 旧山守小学校活用事業の事業者公募について
https://www.city.kurayoshi.lg.jp/gyousei/div/kikaku/kikaku/yamamori_katsuyou/koubo/

【施設位置】



校舎1階

校舎2階

屋内運動場

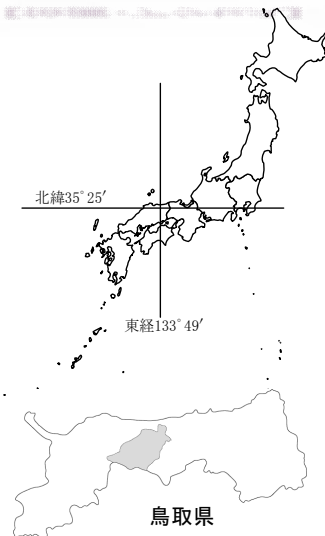
- ◇校舎: 木造・鉄筋(玄関ホール)造 地上2階建1,996㎡ 平成12年建築
- ◇体育館: 鉄骨造 地上1階建1,144㎡ 平成2年建築
- ◇その他: プール(大プール、小プール)、遊具等の工作物

【問合せ先】

倉吉市企画産業部企画課
〒682-8611 鳥取県倉吉市葵町722番地 倉吉市役所本庁舎4階
電話: 0858-22-8161(直通) FAX: 0858-22-8144
E-mail: kikaku@city.kurayoshi.lg.jp

旧山守小学校の活用 に関する案内

【位置・アクセス】



倉吉市 20,640世帯、46,668人(R2.1.31現在)
関金地区 1,369世帯、3,298人(R2.1.31現在)



所在地: 鳥取県倉吉市関金町堀2158番地
アクセス: 国道313号「関金宿」交差点を北西へ0.75km後、
県道45号「倉吉市役所関金庁舎前」交差点を西へ約5.7km

【校舎全景】



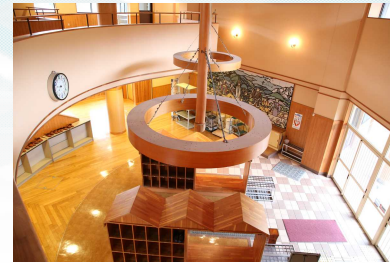
施設設備



1階 玄関ホール



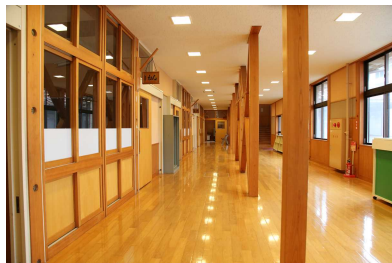
1階 特別教室棟 図書室



2階ホール



2階 特別教室棟 音楽室



1階 教室棟廊下・ワークスペース



1階 特別教室棟 家庭科室



中央階段



2階 教室棟廊下・ワークスペース



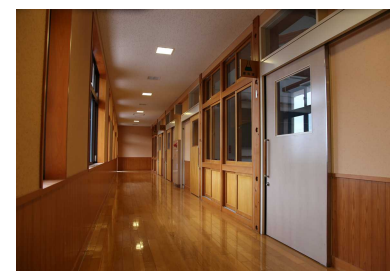
2階 特別教室棟 工室



1階 教室棟 教室



1階 特別教室棟 多目的教室①



2階 特別教室棟廊下



2階 管理特別教室棟 理科室



1階 管理特別教室棟 職員室



1階 特別教室棟 多目的教室②



屋内運動場



屋外運動場

周辺環境



大山池・逆さ大山・カヌー



倉吉線廃線跡・トレッキング



山守キャンプ場・星空観察



関金水車の郷・そば打ち体験



関金温泉・湯治・合宿