

# 館報せきがね 10月

第184号

【令和2年10月1日】

関金公民館発行

[住所] 千682-0402 倉吉市関金町大鳥居193-1  
 [電話] 45-2119 [FAX] 45-6003 [メール] kosekigane@ncn-k.net  
 [開館] 月～金 9:00～17:00 (祝祭日・年末年始を除く)

関金公民館 検索

公民館・地域の情報は関金公民館HPから！  
<http://www.ncn-k.net/kosekigane/>

携帯電話からも見られます



ピックアップ

## 関金地区コミュニティセンター検討委員会で検討した事項について

倉吉市より、行財政改革に伴う市内13地区における「地域のあり方」に関する検討の意向を受け、地区公民館をコミュニティセンター化し、地区振興協議会が基本となる新たな組織を指定管理者とする組織改革について、関金地区では6月から検討委員会を設置し協議してきました。(館報5月号において市の方針案等を掲載) 11月に最後の委員会を残していますが、現時点における検討委員会のなかでの検討状況をご報告します。  
**検討した事項については、関金地区の要望として今後倉吉市と協議していきます。**  
 また、公民館が事務局を持つ既存団体への説明会についても11月に開催予定です。

### 1 地域のあり方に関する方針(案)の各団体への説明

月 日	対象団体	備 考
1月21日	関金公民館管理委員会	地域づくり支援課
3月30日	関金地区振興協議会役員会	地域づくり支援課
5月20日	関金地区人権教育推進協議会役員会	地域づくり支援課
5月21日	関金地区地域安全推進連絡会総会	地域づくり支援課
5月26日	関金公民館管理委員会	資料添付
5月28日	関金地区自治公民館長会	地域づくり支援課
5月31日	関金地区振興協議会総会	地域づくり支援課
5月31日	関金地区社会福祉協議会評議員会	地域づくり支援課
5月31日	関金地区青少年育成協議会総会	地域づくり支援課
6月25日	関金地区文化団体協議会理事会	地域づくり支援課



### 館報せきがね編集委員会より

館報せきがねでは、地域の皆さまの声をお待ちしております。掲載希望の記事などがございましたら、関金公民館までご連絡下さい。

(原稿の締切: 毎月15日まで)

### 学校開放委員会より 住民スポーツの日のご案内

- ◆日 時 10月27日(火) 20:00～22:00
- ◆場 所 関金小学校体育館
- ◆内 容 卓球・ラージボール卓球 (道具は準備してあります)

※新型コロナウイルス感染状況により、中止になる場合があります。

学校敷地内は  
すべて禁煙！！

## 2 検討委員会の開催

月 日	検討委員会等	協議内容
6月9日	地域づくり支援課との打合せ	第1回検討委員会資料協議
6月18日	第1回検討委員会	①検討スケジュール ②組織・役員体制 ③事業・財政
7月10日	地域づくり支援課との打合せ	第2回検討委員会資料協議
7月21日	第2回検討委員会	①組織・役員体制(詳細) ②事業・財政(詳細) ③事務局体制 ④規程等の整備
8月17日	地域づくり支援課との打合せ	第3回検討委員会資料協議
8月18日	第3回検討委員会	①事務局体制(詳細) ②規程等の整備(詳細) ③既存団体の解散・新組織の設立時期等 ④地区住民への周知
11月中旬	第4回検討委員会(予定)	①事務局体制(詳細) ②規程等の整備(詳細)

### <検討委員会において検討した事項>

新組織の名称 関金地区振興協議会 既存団体の解散 令和3年3月

新組織の設立 令和3年4月 組織・役員体制 右図のとおり

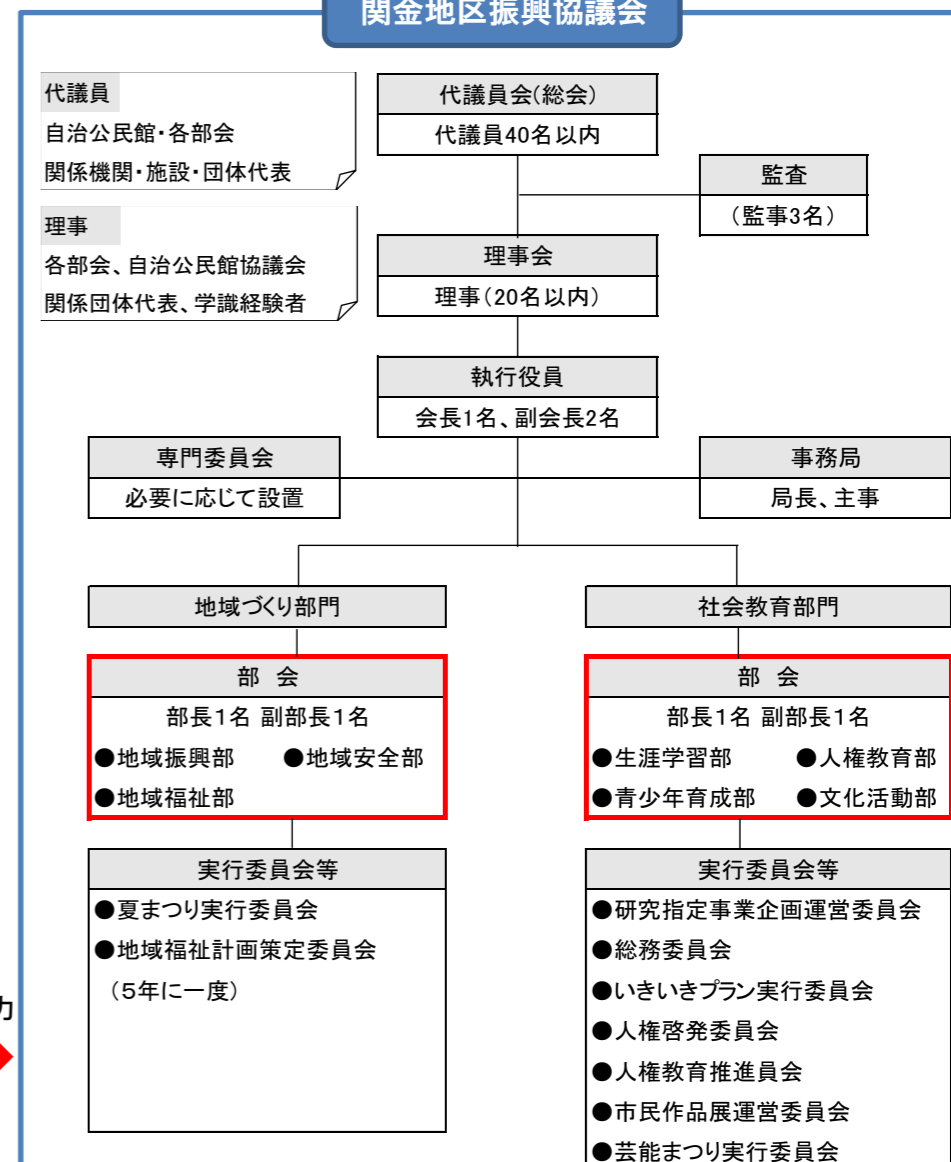
### <関金地区における組織改革案のイメージ図>

#### 既存団体

- 関金地区青少年育成協議会
- 関金地区人権教育推進協議会
- 関金地区文化団体協議会
- 関金地区振興協議会
- 関金地区社会福祉協議会
- 関金地区地域安全推進連絡会
- 倉吉市関金公民館管理委員会(上記6団体の事務局)

解散し、  
新組織の「部」へ移行

#### 関金地区振興協議会



関金地区自治公民館協議会

連携・協力



# せきがね図書館読書週間イベント

10月27日(火)～11月9日(月)は第74回読書週間です。せきがね図書館では、それにあわせて以下のイベントや展示を行います。

## ★ぬいぐるみのとしょかんおとまりかい

と き: \* 受付・記念撮影 \*  
10月31日(土)午前9時～午後3時  
\* ぬいぐるみ返却 \*  
11月1日(日)午前9時～午後6時

と ころ: せきがね図書館  
定 員: 10組(先着順)  
対 象: 3才～小学生  
申込期間: 9月24日(木)～10月24日(土)  
※定員になり次第締切

おとまりかい開催にちなみ、10月9日(金)から11月5日(木)まで展示コーナーではぬいぐるみが登場する絵本を紹介しているよ!

参加費無料  
要申込



## ★テーマ展示「結末へのラストスパート」

標語「ラストページまで駆け抜けて」にちなみ、感動・驚き・予想外の結末など、ついついページをめくる手が止まらなくなるような本をご紹介します。

と き: 10月9日(金)～11月12日(木)  
と ころ: せきがね図書館 展示台



申込み・問合せ先: せきがね図書館  
電話・FAX: (0858) 45-2523

# 10月以降のふれあい給食サービスについて

新型コロナウイルス感染拡大防止のため、ボランティア団体さんの調理を休止していましたが、**10月から再開が決定しました。**  
衛生管理については、これまで以上に消毒や体調管理の徹底等、万全を期していくことを団体のみなさんで確認しました。

**\* 10月の給食サービス実施日 \***  
**10月7日、21日(第1・3水曜日)**

※新型コロナウイルス感染状況により中止になる場合があります。

関金地区社会福祉協議会

# イベントや事業中止のおしらせ

- 10月4日(土) 関金地区福祉懇談会
- 10月31日(土)・11月1日(日) せきがね地区市民作品展
- 11月15日(日) ラージボール卓球大会

新型コロナウイルス感染拡大防止の観点から、密集の回避など安全確保が難しいため、残念ながら中止となりました。

# 保健だより 《10月は乳がん月間です》

## ～女性の罹患率トップの「乳がん」～

厚生労働省の人口動態統計によると、乳がんで亡くなる女性は2016年に1万4,000人を突破しており、これは35年前の3倍以上にもなる数字です。特に30歳から64歳の女性では、乳がんは死亡原因のトップを占めています。乳がんは早期発見・治療によって、治る可能性が高いがんです。40歳を過ぎたら、2年に1回のがん検診(マンモグラフィ検査)を受けましょう。また、若いうちから、月1回のセルフチェック(自己触診)を習慣にしましょう。



倉吉市健康推進課

# 児童館より

## 関金児童館10月乳幼児クラブ あそぼベビー

### 簡単クッキング ～ハロウィンにぴったり～「ワンタンおぼけ」



お家で子育て中の乳幼児親子さん 関金児童館で遊んだり、おしゃべりして楽しく過ごしませんか? 今月は、かぼちゃのマッシュを使ったおやつ作りです。包んで焼いて、目と口をつけたらできあがり。気軽においでくださいね～♡

\* 期 日 10月12日(月)  
\* 時 間 午前10:00～12:00  
\* 場 所 関金児童館 ☎45-2732  
\* 持ち物 赤ちゃんに必要な物  
お母さんのエプロン・三角巾・マスク



♡準備の都合がありますので、10月10日(土)までに参加申し込みをお願いします。電話での申し込みもOKです。  
♡新型コロナウイルス感染予防のため、参加人数を制限させていただいています。希望される方は早急に関金児童館にご連絡ください。

# 『ゲンキです。セキガネ』イベント情報

遠くのお出かけはちょっぴり後にして、知らなかった《せきがね》の探索にでかけてみませんか?

と き: 10月11日(日) 10:00～15:00 場 所: 関金都市交流センター(せきがね湯命館横)

内 容: ①一町地蔵願掛けウォーク【定員約30名先着順、定員内当日参加OK】  
10:00～受付(関金都市交流センター)参加証の御朱印カードとお願い記入用和紙を受け取ります。  
10:30～出発 地蔵院住職の案内で《一町地蔵》を辿る願掛けウォークへ  
【コース】 往路: 関金都市交流センター～関金宿滝川～大滝山観音堂～不動滝  
※大滝山不動明王では住職が参加者の厄除けのご祈禱をします。  
参加者は個々にお問い合わせを書いた和紙を不動明王横の木に結び願掛けをします。  
復路: 大滝山不動滝～鳥飼家～関金都市交流センター

- ◆所要時間 約2時間
- ◆小雨決行。雨具は各自でご用意ください。
- ◆天候不順等で中止の場合・・・地蔵院座禅体験と国指定重要文化財『木造地蔵菩薩半跏像』見学。
- ◆イベントの詳細、中止についての情報は当日NPO法人養生の郷HPでご確認下さい。

- ②一日限定囲炉裏カフェオープン  
\* 白金食堂・・・唐揚げ弁当、お魚弁当、タピオカドリンク、コーヒーなど  
\* 遊YOU村・・・おこわ \* スイートランドTAKARA・・・クロワッサン、お菓子各種
- ③ちょこっとせきがねマルシェ・・・新米の量り売り、地元産野菜、果物
- ④地元有志によるフリーマーケット ⑤ワンコインお試し整体 ⑥ミニゲームコーナー

※せきがね温泉ぶちお楽しみ振興券もご利用頂けます。

※施設の感染予防対策を実施しています。

出入口・窓の開放、換気用大型扇風機・仕切りパーテーションの設置、マスク・消毒液の準備など。ご来場、イベント参加の際はマスクの着用をお願いします。

※催し物の内容は変更になる場合もございます。詳細は養生の郷HPをご覧ください。

イベント問合せ、申し込み先  
NPO法人養生の郷  
(関金温泉観光案内所)  
TEL:080-7500-0245  
(10:00～17:00 月曜日)



和気あいあい関金句会(文芸クラブ作品)

◆栗飯と言われる程の栗拾ふ  
◆日差し受け映に広がる稲筵  
◆鱒雲おいかけてられてドライブです  
◆草の花句帳にはさみそこらまで  
◆大型の台風予報身が縮む  
◆里山は黄金一色秋深かし  
◆気が付けば秋の気配のそここに  
◆縮まる庫裏方丈逝きて秋彼岸  
◆秋蝶のひと時庭に群れ遊ぶ  
◆ひさかたの湿り大事に大根蒔く  
◆コオロギよ明日はこの部屋孫の部屋  
◆もくもくと恐竜のぞく秋の空

短歌

◆こころぎの鳴く音にねしばし耳すますさ  
◆年をとりゆく初秋侘し  
◆今日もまたなまらテ番組テレビ見て  
◆笑顔になりし午後のひととき  
◆黎明の空雲もなく今日の陽も  
◆命に優しく等しく差しぬ  
◆重陽の節句と聞きし幼き日  
◆ふと思ひ出し野菊を挿しぬ

渡邊 守  
友兼由喜江  
小谷圭子  
宮本佐津江  
後藤恵美子  
毛利紀久子  
住友ヤヨイ  
山本節三

※掲載希望の方は関金公民館までお知らせ下さい。