

# 館報せきがね

## 平成28年度自治公民館長 決定

1月17日、平成28年度関金地区自治公民館協議会総会において今年度の役員が次のとおり決定しました。

- 会 長 杉山 博務さん(駅前)
- 副 会 長 笠原 宣幸さん(堀)
- 事務局長 岩崎 日出男さん(金谷)
- 監 事 岡田 富士夫さん(笹ヶ平)
- 監 事 青木 邦男さん(大鳥居)
- 監 事 作野 幸之助さん(大坪)

自治公民館名	館長名	自治公民館名	館長名
笹ヶ平	岡田 富士夫	安歩	岸信 好正
野添	原田 明宏	上町	大木谷 孝寿
小泉	小椋 勇夫	中町	田中 廣樹
米富	蓑山 敏行	本町	松下 充
福原	小椋 幸人◎	滝川	石賀 敏
明高	田中 諭	金谷	岩崎 日出男
真野原	高間 一十四	大坪	作野 幸之助
堀	笠原 宣幸	城山	松井 恭徳
鴨ヶ丘	佐々木 紀夫	滝川団地	杉谷 光明
南堀	清水 隆	大坪団地	山根 輝昭
今西	小林 和正	金谷団地A	長尾 秀晴
泰久寺	樋口 丈司	金谷団地B	西村 啓司
松河原	加藤 延広	マロニエ団地	山田 真樹子
大鳥居	青木 邦男	郡家	天野 友幸◎
駅前	杉山 博務	山口	鉄本 達夫
八王子	若竹 耕二◎		※敬称略

※◎は山守、南谷、矢送地域連絡協議会長

各館長、協議会役員の皆様、  
1年間よろしくお願ひします。



主催:関金公民館  
協力:関金将棋クラブ

## 早春将棋大会

参加者募集

- 1 参加対象 小学生から大人まで 10名程度
- 2 日 時 2月13日(土)午前9時30分から正午まで
- 3 場 所 グリーンスコーレせきがね
- 4 参加費 無 料
- 5 内 容 子どもの部(小学生)と大人の部(中学生以上)に分かれて対局します。子どもの部は、参加賞があります。この日は、関金囲碁クラブの大会も開催されます。
- 6 しめきり 2月10日(水)

申込先 関金公民館(電話 45-2119)



### 第11回

## せきがね芸能まつり

日時 3月6日(日)

会場 開演:午後12時30分(開場:11時30分~)  
関金都市交流センター(湯命館隣)

### 出演団体

- ・銭太鼓同好会
  - ・老人なかよしクラブ
  - ・田植唄おどり伝承保存会
  - ・光佳流 倉吉支部
  - ・K★G a B(キッズガブ)
  - ・せきがねリーディングの会 ほか
- プログラムは、当日会場で配布いたします。

<主 催>

せきがね芸能まつり実行委員会  
関金地区振興協議会  
関金地区文化団体協議会

## 鳥取看護大学 まちの保健室のご案内

どなたでも気軽に立ち寄っていただける、健康をチェックする場所です。  
また、健康づくりに役立つ『健康ミニ講話』もあります。ぜひお越しください。申し込み不要です。

場 所:関金総合文化センター  
日 時:2月19日(金) 13:30~15:30  
内 容:身長・体重・体脂肪測定、血圧測定、骨密度測定、  
健康相談  
健康ミニ講話・・・『春の健康管理』

■問い合わせ先■  
鳥取看護大学 まちの保健室事務局 電話27-2800  
倉吉市保健センター 健康増進係 電話26-5670

### 賃貸や売却が可能な空き家をご紹介します

倉吉市では、人口減少対策の一環として、UターンやIターンなど、田舎暮らしを希望される方々へ、市内の空き家(賃貸・売却が可能な物件)を紹介する事業(くらし空き家バンク制度)に取り組んでいます。  
こうした取組み等により、関金地区には平成25年度10世帯、平成26年度14世帯、平成27年度(12月末現在)11世帯の移住がありました。  
特に、移住希望者からの中古住宅に対する関心は高く、条件にかなう物件さえあれば関金地区に住みたいという方はたくさんいらっしゃいます。  
そのような方に対して倉吉市として情報提供するため、皆様が知っておられる「賃貸や売却が可能な空き家」に関する情報をお寄せください。

こんな方は、お気軽にご相談ください。

- 親戚の家が空き家になっていて管理を任されているが、管理が大変だ。誰かに貸したい。
- 家を新築したため、前に住んでいた家が空き家になっている。誰かに貸しても良い。若しくは売却してもよい。
- 空き家を人に貸す、若しくは売ってもよいが、荷物が置いてあるので、どうしたらよいかわからない。
- 貸してもよい空き家があるが、少し修繕しないと住める状態にならない。修繕費用を負担できないが、どうしたらよいか。等々。

\* 老朽化が激しく修繕に多額の費用がかかる場合は、空き家バンクへの登録ができないケースがありますので、予めご了承ください。

お問い合わせ  
倉吉市役所 地域づくり支援課 地域振興係まで  
TEL0858-22-8159

# 2月

第128号  
関金公民館  
電話 45-2119  
FAX 45-6003  
平成28年2月



携帯からも見られます

### 学校開放委員会より 住民スポーツの日のご案内

- ◆日 時 2月25日(木) 20:00~22:00
- ◆場 所 関金小学校体育館
- ◆内 容 卓球・ラージボール卓球(道具は準備してあります)

学校敷地内は

すべて禁煙!!!

### 館報せきがね編集委員会より

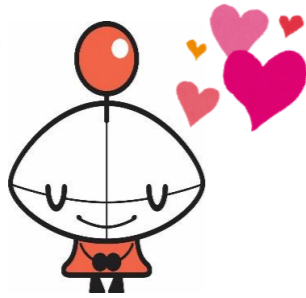
館報せきがねでは、地域の皆さまの声をお待ちしております。  
掲載希望の記事などがございましたら、関金公民館までご連絡下さい。

(原稿の締切:毎月25日まで)

# 図書館への図書寄贈について

図書館では、皆さまからの図書のご寄贈を受け付けております。図書をご寄贈くださる場合は、カウンターにお申し出ください。倉吉市に関する資料や市民の方の著作物（自費出版などを含みます）は、郷土資料として積極的に収集しています。ご協力をお願いいたします。

※寄贈図書の取扱いについては、図書館にご一任くださいますようお願いいたします。  
 ※ご寄贈いただいた図書についての返却・問い合わせには、お答えしておりませんので、何卒ご了承ください。



## せきがね図書館

開館時間：午前9時～午後6時  
 休館日：毎週月曜  
 祝日の翌日  
 毎月最終木曜日  
 お問い合わせ：電話・FAX (0858) 45-2523



# 保健センターだより

## ～集団健診のお知らせ～

### [集団健診]

- 日にち・場所：2月17日（水）・保健センター
- 受付時間：午前8時～午前10時
- 対象者：40歳以上の人  
 （昭和51年3月31日以前生まれの人）
- 内容：特定健診・長寿健診・一般健診・胃がん検診・肺がん検診・大腸がん検診・前立腺がん検診（50歳以上男性）・子宮がん検診（20歳以上女性）・乳がん検診・肝炎ウイルス検診（40～74歳で過去に受診したことがない人）
- その他：次の検診は定員があります。先着順になります。  
 胃がん検診（40人）、子宮がん検診（50人）、乳がん検診（70人）

○健康診査受診券、保険証を持参してください。

※希望者に肌年齢測定を行います。

1人約3分で測定できます。

※タッチパネルによる「物忘れ」相談があります  
 タッチパネルは1人約5分！！アルツハイマー型認知症が早期に発見できると言われています。  
 早く見つけて、早く治療することで今後の生活を安心して送ることができます。

問い合わせ先：保健センター ☎26-5670

## ～医療機関での健診受診期間が残り1か月を切りました～

今、2人に1人ががんにかかり、3人に1人が、がんで命を落としています。「がん」は決して他人事ではありません。自覚症状のない今こそ、検診を受けましょう。「健康」は貴重なあなたの財産です。

がん検診・特定健診・長寿健診の受診期間は2月29日（月）までです。受診券を紛失された方は、再発行しますのでご連絡ください。

## 関金地区地域安全推進連絡会特集記事

# 不審者情報が多くなっています。

昨年、倉吉市内では約12件の事例がありました。

学校内に侵入した事例もありました。

日が短い冬季は特に注意が必要です。児童生徒が安心して登下校できるよう、地域の皆さんの協力をお願いします。

[事例1]

日時 9月22日（火）午後2時05分頃  
 場所 三朝町内  
 被害者 小学校5年生 女児2名  
 不審者 男性40～50歳くらい 身長170cmくらい  
 服装 短髪 小太り 眼鏡 軽バンか軽トラ（色は白かシルバー）  
 状況 町内の水くみ場において、5年生女子児童2名が男に抱きつかれる等をされた。女子児童はその場から逃げ出し、家に帰り保護者に話した。保護者が倉吉警察署に被害届を提出した。（当日）

[事例2]

日時 9月30日（火）午後4時頃  
 場所 倉吉市中江  
 被害者 小学校2年生 女児1名  
 不審者 男性50～60歳くらい  
 状況 下校後、自宅玄関で宿題をしながら保護者が帰ってくるのを待っていたところ、軽トラに乗った男性が家の前をゆっくりと通り、被害者をずっと見ていた。家の前が周回できるので、その後5周ほどし、家の前を通るときはゆっくりと通過し、被害者をずっと見ていた。しばらくして母親が帰宅し、泣いていた被害者から事業を聞いた。その後父親が警察に連絡し、翌日学校にも連絡した。



# 青色防犯パトロールに参加しませんか！！

関金地区地域安全推進連絡会は現在、青色回転灯をつけながら公民館車で関金地域内をパトロールする、青色防犯パトロール（地域安全街頭パトロール活動）を実施しています。週に1回、子どもたちの下校時間に合わせて1時間程度、町内をパトロールしています。子どもたちや地域の方々が安心・安全に暮らしていけるために、今後もこの活動を継続していきたいと考えております。

活動は二人一組、当番は2ヶ月に1回程度です。「したってもええがや〜」という方、ご連絡をお待ちしております。

お問合せは、関金公民館（45-2119）までお願いします。



## 和氣あいあい関金句会（文芸クラブ作品）

- ◆煮凝を盛らるる父の高笑ひ 山本節三
- ◆健康と太く書きたる筆始 鷺見喜代子
- ◆日を集め庭に紅濃き寒椿 住友ヤヨイ
- ◆世の移り村のどんの火の細る 毛利紀久子
- ◆句仲間のどこか華やぐ初句会 住友ヤヨイ
- ◆浮雲を池に写して風牙ゆる 住友ヤヨイ
- ◆ほのぼのと心明るく今朝の春 毛利紀久子
- ◆里山の万両こぼる小径行く 毛利紀久子
- ◆県境の雪の深さを抜けて旅 平田満寿江
- ◆遠き嶺々今朝は険しき雪しまく 平田満寿江
- ◆若菜摘む今日は手伝ふ孫のゐて 宮本佐津江
- ◆悲しみを乗り越えて来し注連飾 宮本佐津江
- ◆ふと覚めて聞しんと寒の雨 後藤恵美子
- ◆入院のはなし細々梅寒し 後藤恵美子
- ◆久々に部屋開け放し小正月 小谷圭子
- ◆初詣慣れたる道も参道に 小谷圭子
- ◆食積を囲みて会話弾けをり 坂田悦子
- ◆寒禽の声に新たな心なる 坂田悦子
- ◆短歌
- ◆モンゴルで祖父母と会いしウエンギョさん 友兼由喜江
- ◆リヤカーで世界一周せし人を見て 友兼由喜江