

関金乗合タクシー実証実験報告

【R6.10.1～R7.9.30】

<目次>

- 1. 乗合タクシーの運行概要……………2
- 2. 乗合タクシーの利用状況……………8
- 3. 実証実験前後の路線バスの利用状況について……………19

1. 乗合タクシーの運行概要

2

関金乗合タクシーの実証実験が始まります！

令和6年10月1日～

事業主体 | 倉吉市
運行主体 | 日本交通

乗合タクシーとは？

① ご自宅の近くから、関金地区内の下記乗降場所まで運行します！
お帰りの移動はもちろん、乗降場所から乗降場所までの移動でもご利用いただけます。



② 時刻表はありません。
運行時間内であれば好きな時間にご利用いただけます！

関金地区内の乗降場所一覧

買い物
通院など

- | | | | |
|----------------|-----------|--------------|----------|
| 01 関金庁舎 | 02 関金郵便局 | 03 山守郵便局 | |
| 04 倉吉信用金庫関金出張所 | 05 JA関金支所 | 06 ローソン関金温泉店 | |
| 07 関金特産センター | 08 安梅医院 | 09 小川歯科医院 | 10 山守集学校 |

観光
娯楽など

- | | | | |
|----------------|-------------------|------------|-----------|
| 11 道の駅 犬狹 | 12 スウィートランドTAKARA | | |
| 13 関金総合運動公園 | 14 せきがね湯命館 | 15 清流遊YOU村 | |
| 16 B&G関金海洋センター | 17 延命茶屋 | 18 廃線跡案内所 | 19 明高そば道場 |

運行日と時間帯

◆ 毎日運行 ◆ 9:00の乗車～17:00の降車まで

※ただし12:30～13:30は運転手の休憩時間のため運行しません。

料金プラン

1日乗り放題券
1日500円

- ▶ 乗合タクシー1日乗り放題 (1乗車ごとの料金設定はありません)
- ▶ 子ども(中学生まで)および障がいのある方※は300円
- ▶ 料金は、乗車時にドライバーにお支払いください

定額乗り放題プラン
月額4,000円

- ▶ 乗合タクシー1ヶ月乗り放題
- ▶ 子ども(中学生まで)および障がいのある方※は月額2,000円
- ▶ 同一世帯の家族が定額乗り放題プランに加入している場合、2人目からは月額3,000円
- ▶ 購入希望の方は関金庁舎の受付係まで

バス定期券保持者
無料

関金地区内発着の路線バス
(関金(明高)線、関金山口線)
の定期券を保有している場合、
乗合タクシー乗り放題

※障がいのある方一障がい者手帳をお持ちの方

※大人の方が同伴する未就学児については、大人の方1名につき、未就学児1名が無料となります。
大人の方1名に対し、未就学児が2名の場合は、1名無料・1名子ども割引をいただきます。

ご利用方法

原則、初回利用の2日前までにwebまたは登録用紙で事前登録が必要です。

1

予約

利用の2時間前までに
ウェブまたは電話で予約



- ① お名前
- ② 利用する日時
- ③ 乗降場所

帰りもいっしょに予約が
おすすめ！

2

お迎え

予約した時間帯に
自宅までお迎えにあがります



運行時間のお知らせ
乗車日 : 10/09
予定時刻 : 11:15
乗車地 : ○○様自宅
降車地 : 関金庁舎

Web から予約すると
メールでお迎えの
時間をお知らせ！

3

目的地へ

他の利用者と乗り合って
目的地へ



倉吉方面へは
路線バスに乗り継いで
お出かけください

9月17日から
申込み開始！

ご予約・お問い合わせはこちらから

スマホの使い方相談も
受け付けます！

ご利用の14日前～2時間前までにご予約ください



スマートフォンからは24時間受け付け！

関金乗合タクシー 受付係 (関金庁舎内)

☎0858-45-2114

受付時間 9:00～11:30
12:30～17:00

電話からの
ご予約も
できます

乗車予定の2時間前までにご予約ください。お電話の場合、
午前11時までの利用は前日までにご予約が必要です。
※12月29日～1月3日の間、電話受付窓口をお休みします。

時間外は
スマホ予約を
ご利用ください

ご利用にあたっての Q&A

Q 一般的なタクシーと何が違いますか？

原則として複数のお客様で1台の車両に乗り合わせてご利用いただけます。このため、**予約の状況によってお迎えに行く時間が前後する場合があります。**時間に余裕をもってご利用ください。

Q 乗合タクシーの車はどこまで迎えに来ますか？

基本的にご自宅の前までお迎えに行きますが、周辺の道路事情や積雪などの状況によっては、**ご自宅の近くまで**のお迎えとなります。

Q 関金地区に住んでいないと使えませんか？

関金地区に住んでいない方でもご利用いただけます。



倉吉市 HP は
こちら

運行の仕組みや実証実験についてのお問い合わせ

▶ 倉吉市総務部企画課 ☎22-8161

1. 乗合タクシーの運行概要

3

関金(明高)線・関金山口線 時刻表を見直します

主要バス停時刻表

上り	▲	●		▲		●				
	関金1	関金2	山口1	関金3	関金4	山口2	関金5	関金6	関金7	山口3
大河原	-	-	6:42	-	-	7:29	-	-	-	-
曾谷入口	-	-	6:47	-	-	7:34	-	-	-	-
明高	-	6:17	-	6:47	7:06	-	7:40	-	-	-
堀集会場前	-	6:21	-	6:53	7:12	-	7:46	-	-	-
今西	-	6:24	-	6:56	7:15	-	7:49	-	-	-
泰久寺入口	-	6:27	-	6:59	7:18	-	7:52	-	-	-
関金庁舎前(新)	6:04	6:31	-	7:03	7:22	-	7:56	8:39	9:19	9:49
金谷(新)	6:04	6:31	-	7:03	7:22	-	7:56	8:39	9:19	9:49
関金温泉	6:05	6:32	6:50	7:04	7:23	7:37	7:57	8:40	9:20	9:50
倉吉駅	6:40	7:07	7:25	7:42	8:01	8:15	8:35	9:15	9:55	10:25

上り	▲	●	▲	●						
	関金8	関金9	関金10	関金11	関金12	山口5	関金13	関金14	関金15	関金16
大河原	-	-	-	-	-	-	-	-	-	-
曾谷入口	-	-	-	-	-	-	-	-	-	-
明高	-	-	12:25	-	-	-	-	-	-	-
堀集会場前	-	-	12:29	-	-	-	-	-	-	-
今西	-	-	12:32	-	-	-	-	-	-	-
泰久寺入口	-	-	12:35	-	-	-	-	-	-	-
関金庁舎前(新)	10:09	11:29	12:39	13:59	14:39	15:29	16:29	16:55	17:37	18:29
金谷(新)	10:09	11:29	12:39	13:59	14:39	15:29	16:29	16:55	17:37	18:29
関金温泉	10:10	11:30	12:40	14:00	14:40	15:30	16:30	16:56	17:38	18:30
倉吉駅	10:45	12:05	13:15	14:35	15:15	16:05	17:05	17:31	18:13	19:05

下り	▲	●	▲	●						
	関金6	関金7	山口3	関金8	関金9	関金10	関金11	関金12	山口5	関金13
倉吉駅	7:10	7:50	8:40	9:10	10:10	11:20	12:40	13:20	14:20	15:00
関金温泉	7:48	8:28	9:18	9:45	10:45	11:55	13:15	13:55	14:55	15:35
金谷(新)	7:49	8:29	9:19	9:46	10:46	11:56	13:16	13:56	14:56	15:36
関金庁舎前(新)	7:49	8:29	9:19	9:46	10:46	11:56	13:16	13:56	14:56	15:36
泰久寺入口	-	-	-	-	-	-	13:20	-	-	-
今西	-	-	-	-	-	-	13:23	-	-	-
堀集会場前	-	-	-	-	-	-	13:26	-	-	-
明高	-	-	-	-	-	-	13:31	-	-	-
曾谷入口	-	-	-	-	-	-	-	-	-	-
大河原	-	-	-	-	-	-	-	-	-	-

下り	▲	●	▲	●						
	関金14	関金15	関金16	山口6	関金17	山口7	関金18	関金19	関金20	
倉吉駅	15:40	16:00	16:50	17:12	17:36	18:00	18:40	19:20	20:05	
関金温泉	16:15	16:35	17:25	17:47	18:11	18:35	19:15	19:55	20:40	
金谷(新)	16:16	16:36	17:26	-	18:12	-	19:16	19:56	20:41	
関金庁舎前(新)	16:16	16:36	17:26	-	18:12	-	19:16	19:56	20:41	
泰久寺入口	-	-	17:30	-	18:16	-	19:20	20:00	-	
今西	-	-	17:33	-	18:19	-	19:23	20:03	-	
堀集会場前	-	-	17:36	-	18:22	-	19:26	20:06	-	
明高	-	-	17:41	-	18:27	-	19:31	20:11	-	
曾谷入口	-	-	-	17:50	-	18:38	-	-	-	
大河原	-	-	-	17:55	-	18:43	-	-	-	

▲印…日・祝・盆(8/13~15)、正月(1/1~3) 運休 ●印…土・日・祝・盆(8/13~15)、正月(1/1~3) 運休
※年末年始は大海日(12/31) 始発地18:00の便まで運行、正月(1/1~3)は始発地10:00~17:00の便まで運行

朝と夕方の通学利用されている便は今までどおり運行します。それ以外の日中の便は関金庁舎前までの運行に短縮し、地区内の運行は乗合タクシーに転換します。

路線図



ルートを
変更します

バスのルートが 一部変更になります

右ページ路線図の の部分が
右図のように変更になります。

— 現行ルート(変更なし) — 見直し前ルート
● 廃止又は変更バス停 — 見直し後ルート



バス位置情報
はこちらから



詳しい時刻表
はこちらから



1. 乗合タクシーの運行概要

4

これまでのサービス見直し内容

項目	令和6年10月1日～ (実証開始時)	令和7年3月1日～	令和7年7月1日～
乗降場所	19か所	乗降ポイントを40か所追加 (計59か所に拡充)	関金地区内であれば どこでも乗降可能に
予約 締切時間	2時間前まで	1時間前まで	
運賃	現行運賃のとおりに		改定(下表参照)

<運賃(令和7年7月1日～改定)>

券種	説明	改定前	改定後
① 定額乗り放題プラン	・ 1か月定額乗り放題の乗車券 ※子ども(中学生まで)や障がい者は半額	月額4,000円	月額3,000円
家族割	・ 家族で①に加入すると、2人目以降は1,000円割引	月額3,000円	廃止
② 定額乗り放題ファミリープラン	・ 家族の代表者1人の登録で、同一世帯全員が追加料金なしで利用可能(同時利用は不可)	-	月額5,000円
③ バス定期保持者プラン	・ 関金地区内発着の路線バス定期を保有している方が対象	無料	無料
④ 1dayフリーパス	・ 1日乗り放題の乗車券 ※子ども(中学生まで)や障がい者は300円	1日500円	1日500円
⑤ 1乗車運賃	・ 1回乗車ごとの運賃 ※子ども(中学生まで)や障がい者は半額	設定なし	1乗車:400円
⑥ 回数券	・ 1乗車400円×6枚綴の回数券	設定なし	6枚綴:2,000円

1. 乗合タクシーの運行概要

5

サービス見直しの経緯(昨年度アンケート結果)について

● 令和7年3月1日からの見直し内容 (アンケート調査結果で満足度の低かった項目への対応)

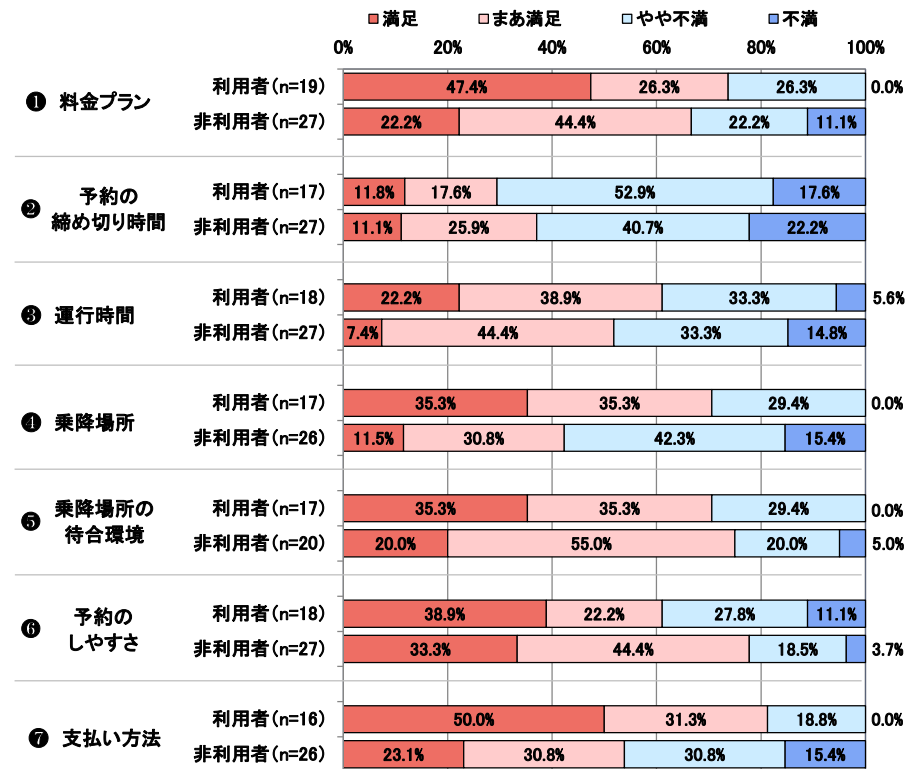
- ✓ 予約の締め切り時間を短縮
利用の2時間前⇒1時間前までの予約
- ✓ 地区内の乗降場所を追加
集会所や介護施設等40か所追加

● 令和7年7月1日からの見直し内容 (住民からの片道運賃の設定要望等への対応)

- ✓ より利用しやすい運賃設定に改定
 - ・定額乗り放題プランの値下げ
 - ・定額乗り放題ファミリープランの追加
 - ・1乗車運賃、回数券の追加
- ✓ フリー乗降制に変更
関金地区内であればどこでも乗降可能

【昨年度アンケート結果の抜粋】 ※令和6年12月実施

関金乗合タクシーの各サービス項目の満足度



- サービス見直しのタイミングでお知らせチラシを発行し、住民へ配布
7月のサービス見直しのタイミングで無料お試しキャンペーンも実施(～令和7年9月末まで)
- 実証開始以降、関金コミセンだよりに掲載記事を掲載。イベント情報とあわせた利用促進を実施

7月

ふれあい市

2025.9.28 10:00-12:30

in 関金総合文化センター

(雨天決行・場所変更なし)

地元野菜・お弁当

地元産の採れたて新鮮野菜がのびのびと育ったお弁当が食べられます

関金ストア

スーパーとみせん 野菜コーナー

さらにコラボ商品は、関金ストア各店にも販売します

フリーマーケット

お洋服、お雑貨、お玩具、お文具、お食器、お花など、お好きなものを持ち寄り、お安く販売します。お買い物をした金額を500円以上お支払いください。

キッチンカー・飲食販売

キッチンカー・レストラン・カフェ・フードトラックなど、お好きな飲食店を呼び寄せ、お安く販売します。お買い物をした金額を500円以上お支払いください。

関金 金コセン だより

令和7年7月24日

関金の利用状況

登録者数:302人

延べ利用者数:2638人

【お問合せ先】

関金の利用状況係

電話番号 0900-1130

受付時間 10:00~17:00

※0858-45-2114

9月末まで！無料お試しキャンペーンをお忘れなく

「市報くらぶ7月号」に同時でお取りたい「無料お試しキヤノンチケット」、まだお手元にありませんか？

有効期間は9月30日まで！この機会にぜひお試しください！

どんなに便利なサービスなの？という方も、お気軽に受付係までご相談ください

関金組合オンライン

お申し込み

無料お試しキヤノンチケット

市報ご利用チケット

お申し込み

お申し込み

利用チケットは、市報くらぶ7月号に同時でお取りたい「無料お試しキヤノンチケット」からの併せで申し込みが可能です。

無料 **関金乗合タクシー** **無料お試しキャンペーン** **1乗車ご利用チケット** **※チケットをご利用の際は、裏面を必ずお読みの上、アンケートにご回答ください。**

1. 乗合タクシーの運行概要

7

乗合タクシーサービスの周知・利用促進

- 鴨川中学校、鳥取大学サークルと共同制作の観光マップを配布
- 敬老会記念品として「1日乗り放題引換券」を進呈
- 地元観光関係団体と乗合タクシー利用者向けサービス(特典・割引など)を検討中



記念品の配布は10月から
随時行います。

敬老会記念品 ～関金らしいあたたかさを込めて～

今年の敬老会では、「関金での暮らしをもっと楽しんでもらえるように」という想いを込めて、地域のぬくもりを感じていただける3点の記念品をお届けします。

星取テラスせしがね
「日帰り温泉入浴券」

関金の新しい温泉で、
のんびり癒しのひとときを。



モノだけでなく、「体験」や「心のかもった言葉」を届ける記念品は、関金ならではの新しい取り組みです。
特に関金乗合タクシーは、これからの地域を支える大切な移動手段です。ぜひこの機会にご利用ください。
地域みんなで支え合い、笑顔で暮らせる関金を、これからも一緒に育んでいきましょう。

関金地区自治公民館協議会 総務部

関金乗合タクシー
「1日乗り放題引換券」

ご自宅までお迎え、関金町
内どこでも行ける便利なタ
クシーです。



関金小学校生徒からの
メッセージカード

子どもたちからの
温かい言葉を添えて。



タクシーで温泉へ、のんびりく
ろいで、またタクシーで帰宅。
安心して楽しめる一日を過ご
していただけます。

R7-0001

R7 年度関金地区敬老会

関金乗合タクシー

1日乗り放題引換券

有効期限：令和8年2月28日まで

引換日： 年 月 日

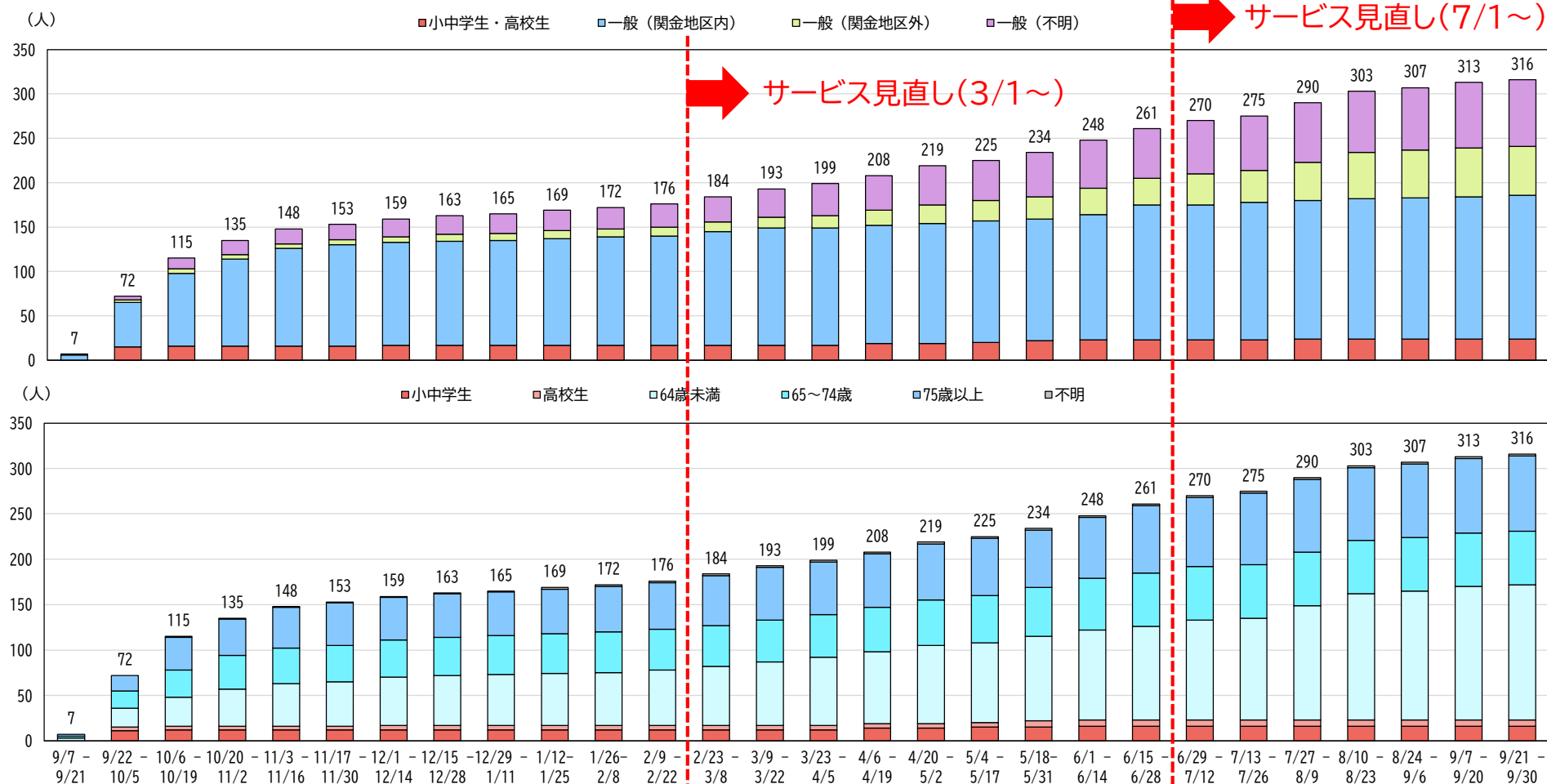
2. 乗合タクシーの利用状況

8

登録者数

- 9月末までに316人が登録
- 関金地区内では186人が登録(令和7年9月時点の人口2,887人に対して6.4%)

登録者数の推移(上:関金地区内外別、下:年代別)



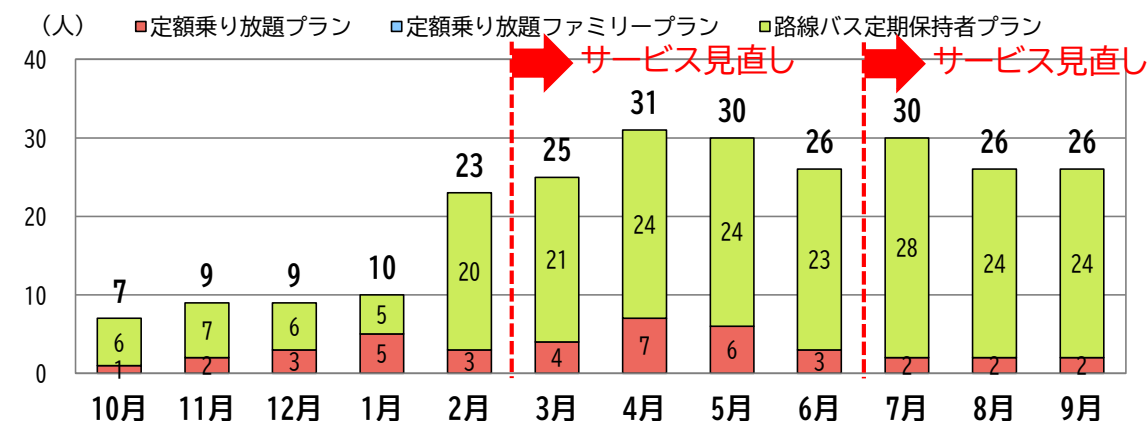
2. 乗合タクシーの利用状況

9

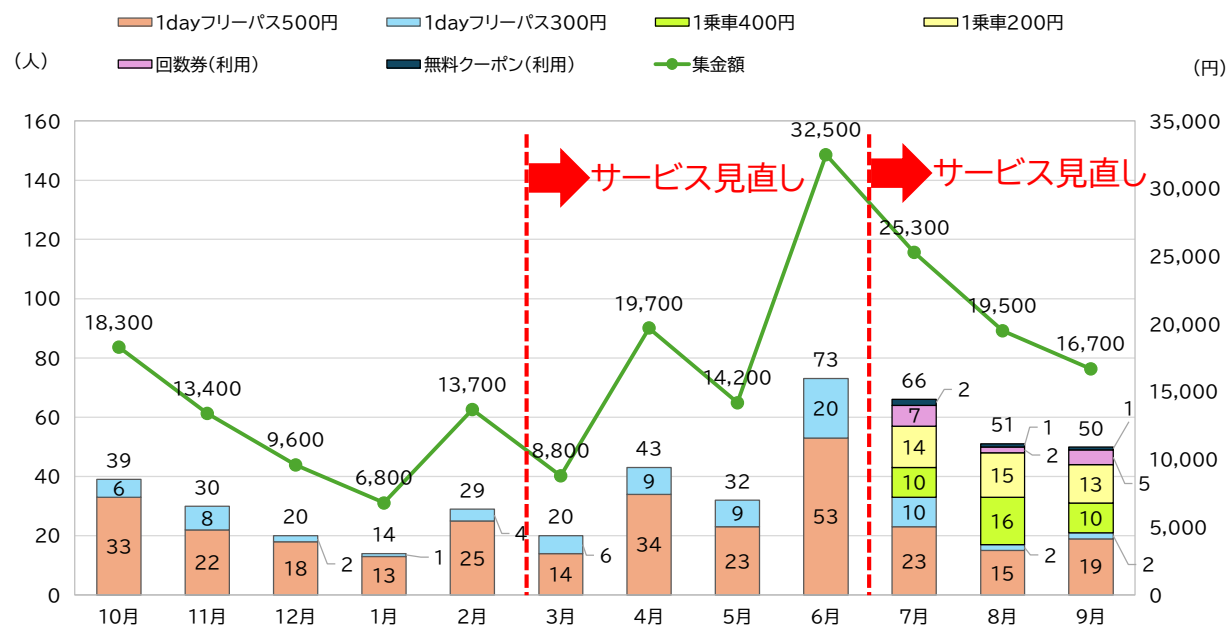
料金プラン別利用者数

- 2月以降、特に路線バス定期保持者プランの利用が多い
- 7月のサービス見直し以降、1乗車運賃で支払う利用者が増えている。

定額プラン・バス定期プラン利用者数



1dayフリーパス等利用者数



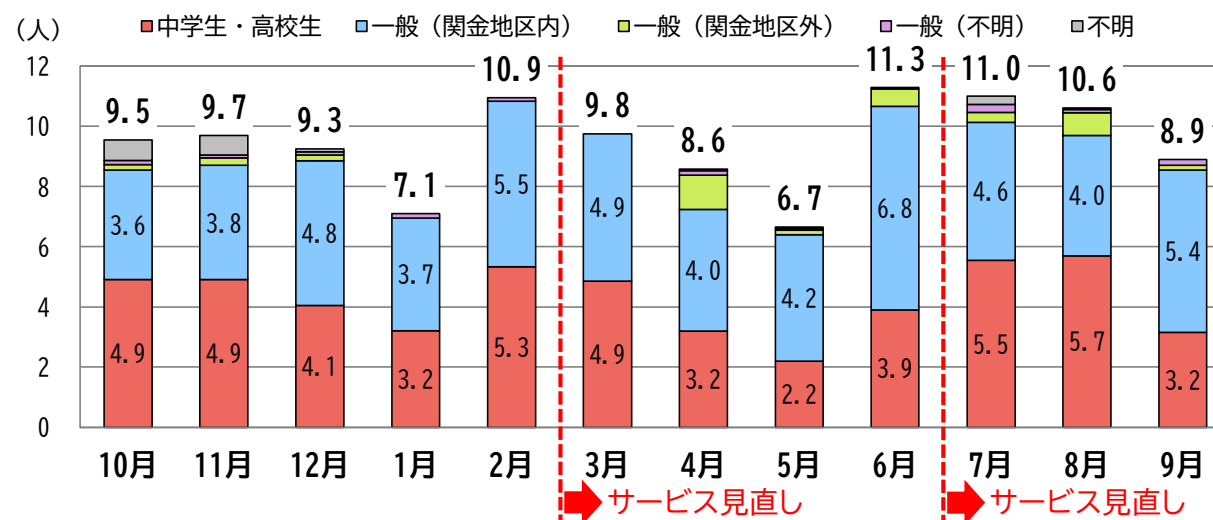
2. 乗合タクシーの利用状況

10

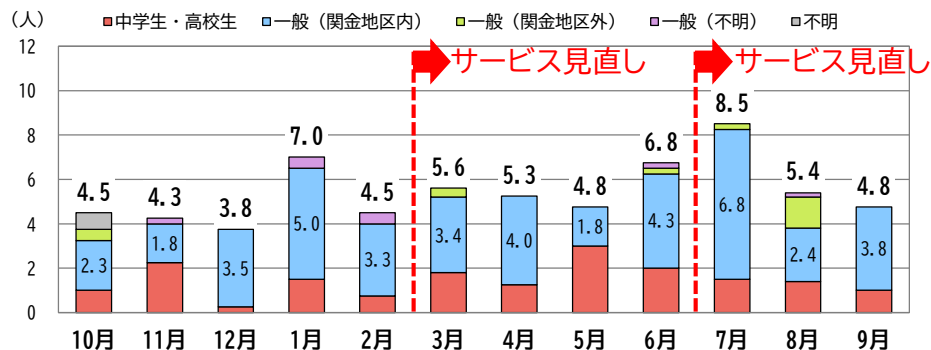
運行1日あたりの利用者数

- 平日では約9人程度で、うち約半数が中学生・高校生の通学利用
- 土曜日、日曜・祝日では約5人と、平日の半分以下の状況

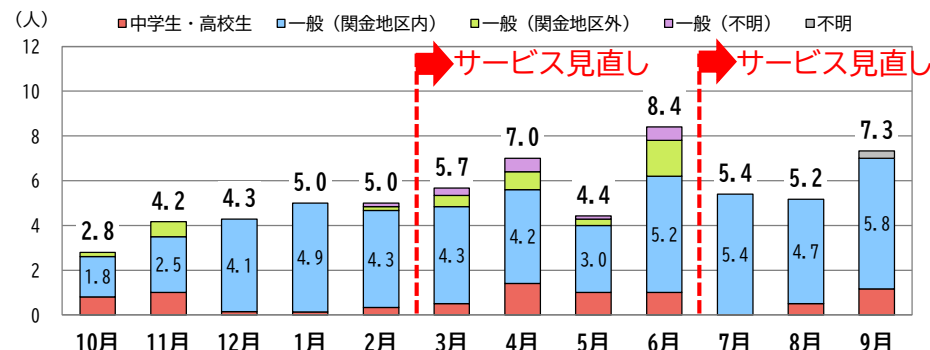
平日



土曜



日曜・祝日



※1/1～1/3は祝日として集計

2. 乗合タクシーの利用状況

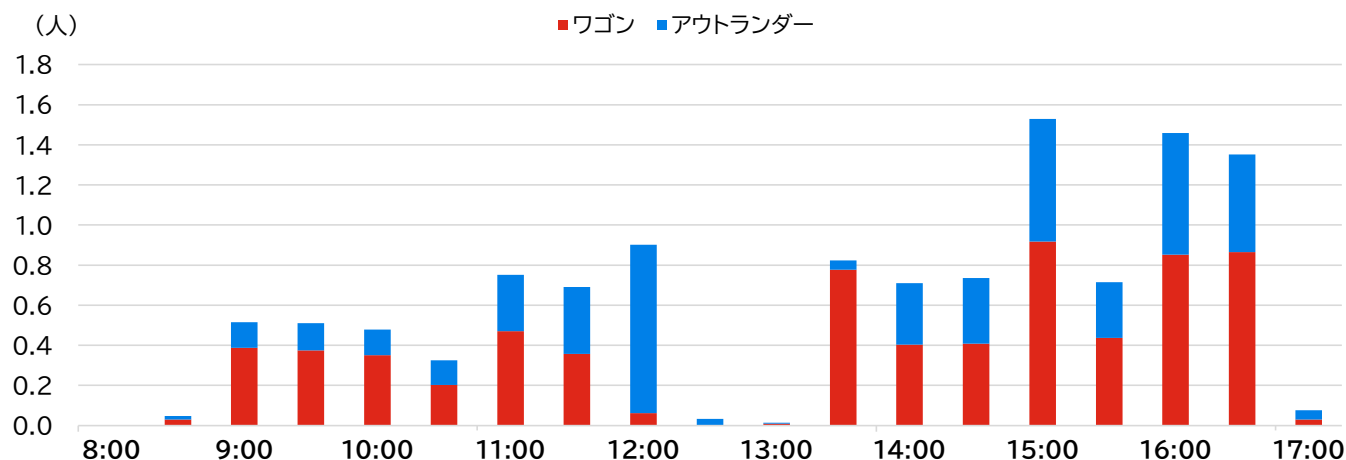
11

利用時間帯

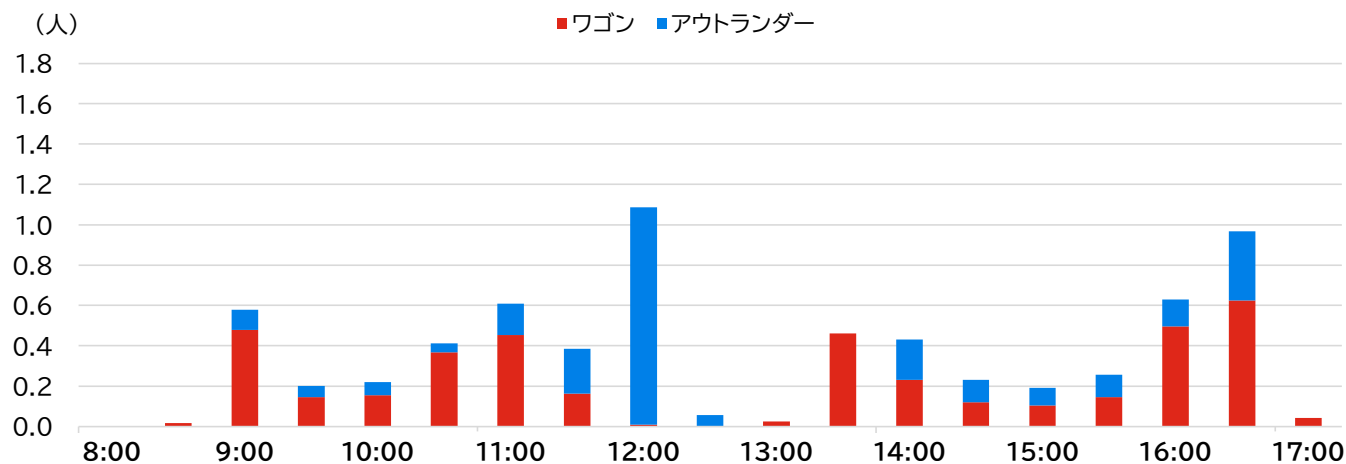
- 中学生の下校利用により平日では15～17時の利用が多くなっている。
- このほか、9時、12時の利用者数も比較的多い。

一日あたりの時間帯別平均利用者数（実績をもとにした各車両の乗車人数）

平日



土日祝



※令和6年10月～令和7年9月での実績をもとに集計

2. 乗合タクシーの利用状況

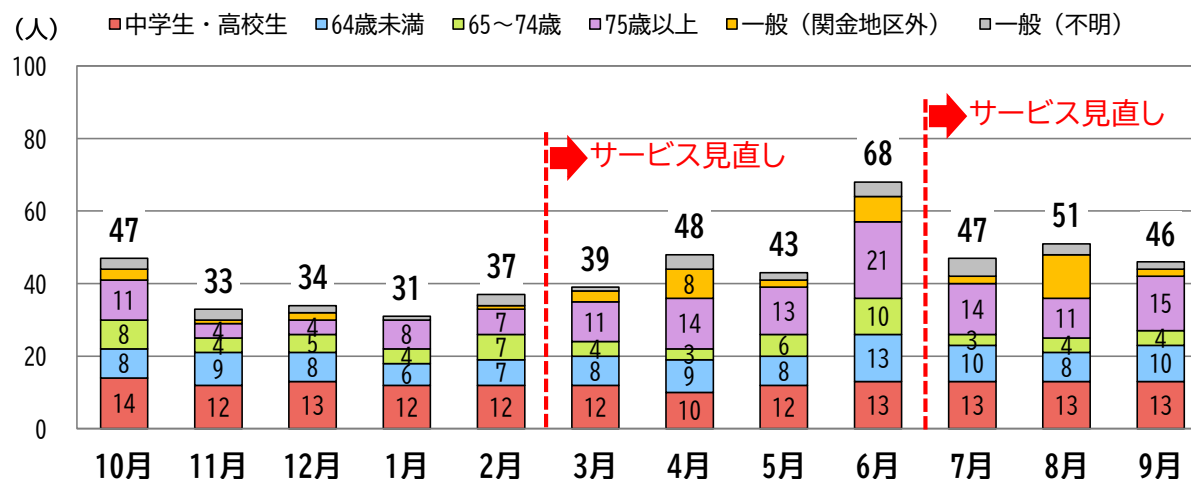
12

ユニークユーザー数と一人あたりの利用回数

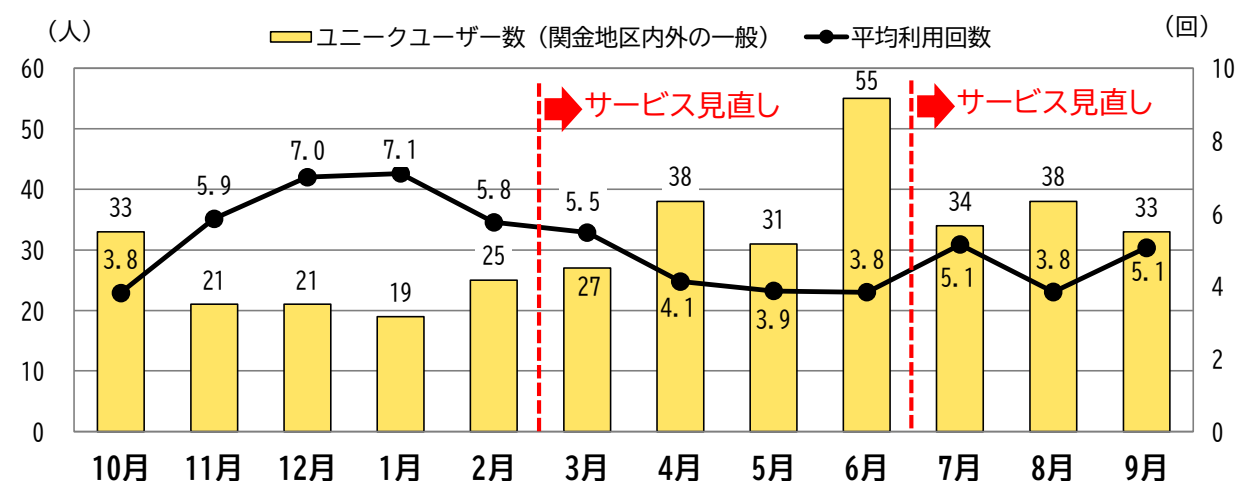
※ユニークユーザー：延べ利用者数ではなく、実際にその月に利用した人数(複数回利用者も1人とカウント)

- ユニークユーザー数は一か月あたり平均43.7人
- サービス内容を見直した3月以降、ユニークユーザー数は増加傾向にあるものの、一人あたりの平均利用回数は減少傾向にある

ユニークユーザー数



一般ユニークユーザー数と一人あたりの平均利用回数



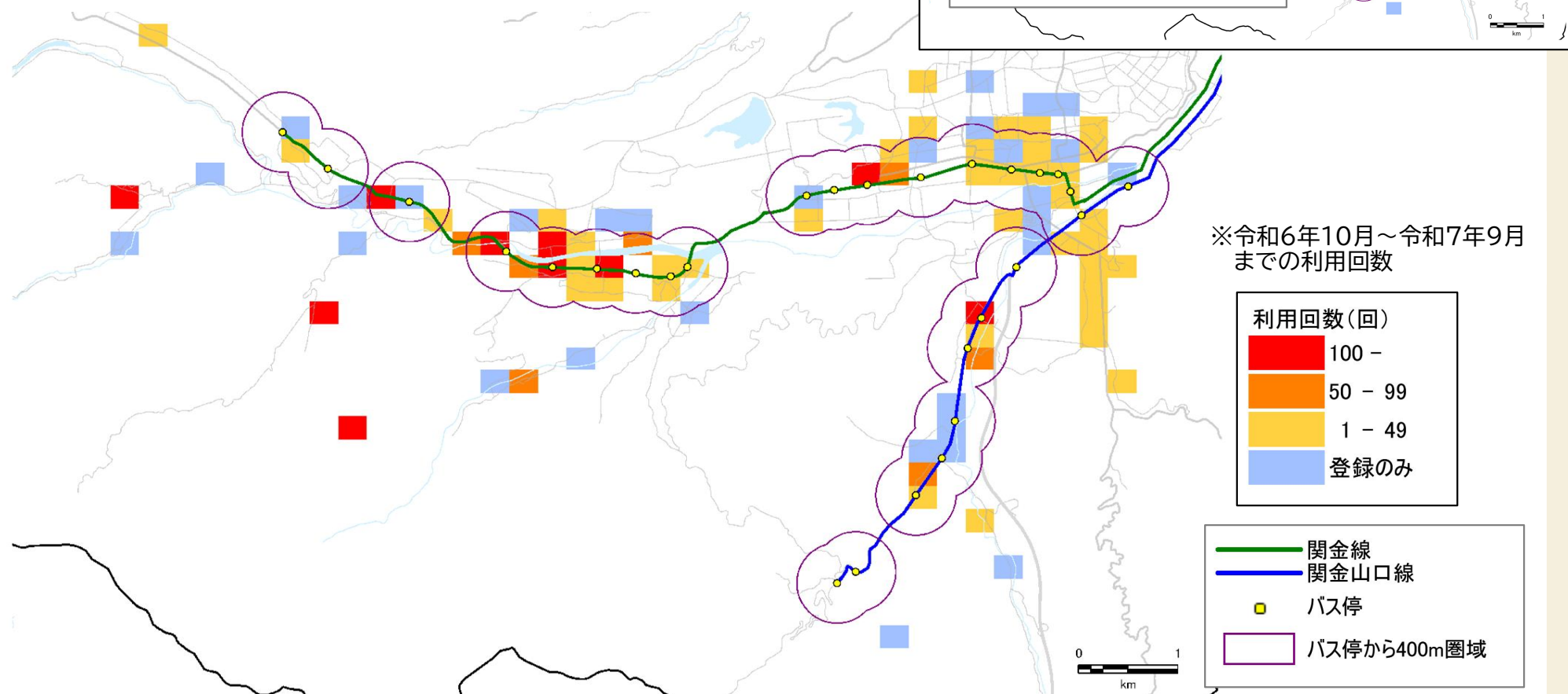
2. 乗合タクシーの利用状況

13

利用者分布

- バス停から離れた利用も見られる(中学生等)
- バス停400m圏外で利用した関金地区内の利用者は32名

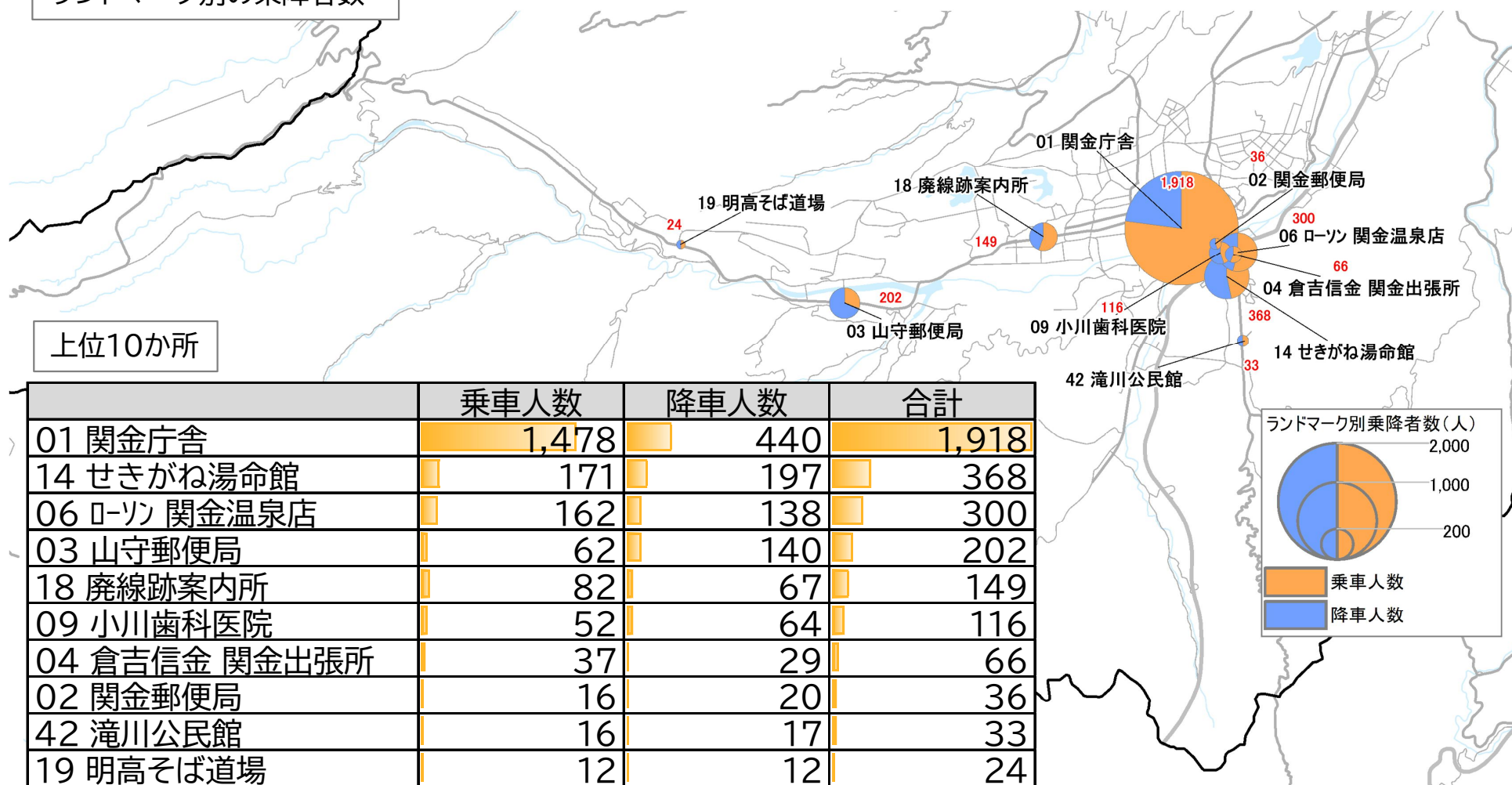
利用者の分布とバス停400m圏域の関係



ランドマーク別の乗降者数

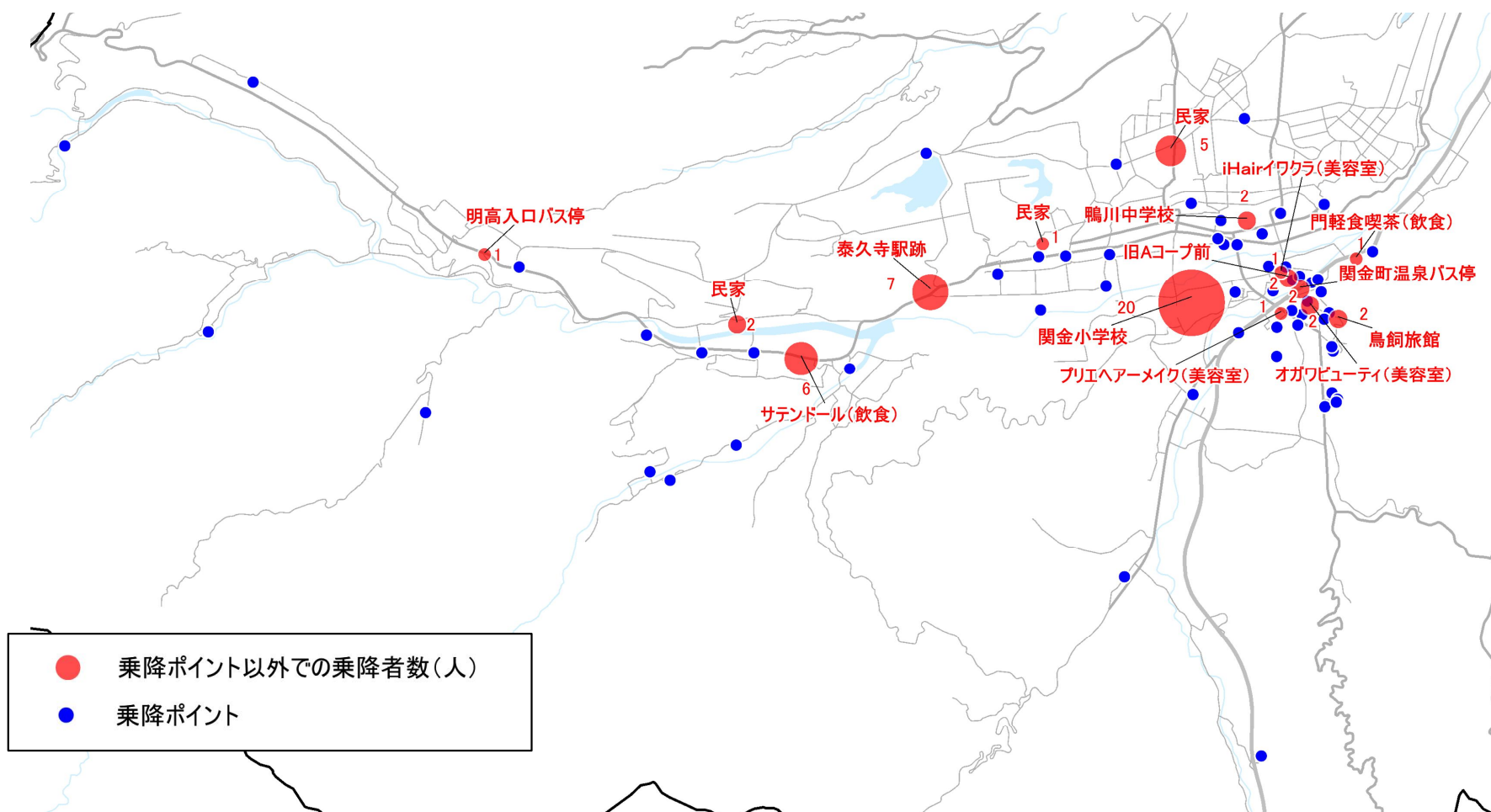
- 路線バスとの乗り継ぎ拠点となる関金庁舎が最も多く、次がせきがね湯命館、ローソン関金温泉店となっている。

ランドマーク別の乗降者数



乗降ポイント(ランドマーク・自宅)以外の乗降利用状況

- 7月より実施したフリー乗降について、3か月間で延べ55人が乗降ポイント以外で利用した。
- 乗降ポイント以外での乗降利用者数は関金小学校(中学生の行事使用)が最も多く、次いで泰久寺駅跡、サテンドールが多く利用されている。

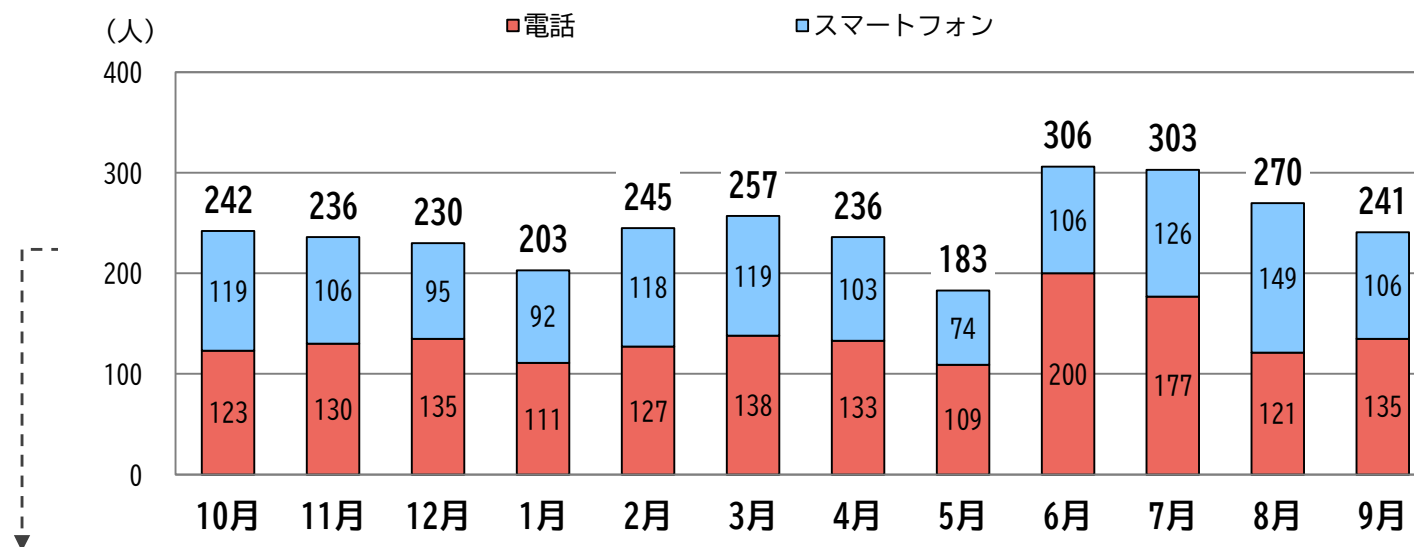


2. 乗合タクシーの利用状況

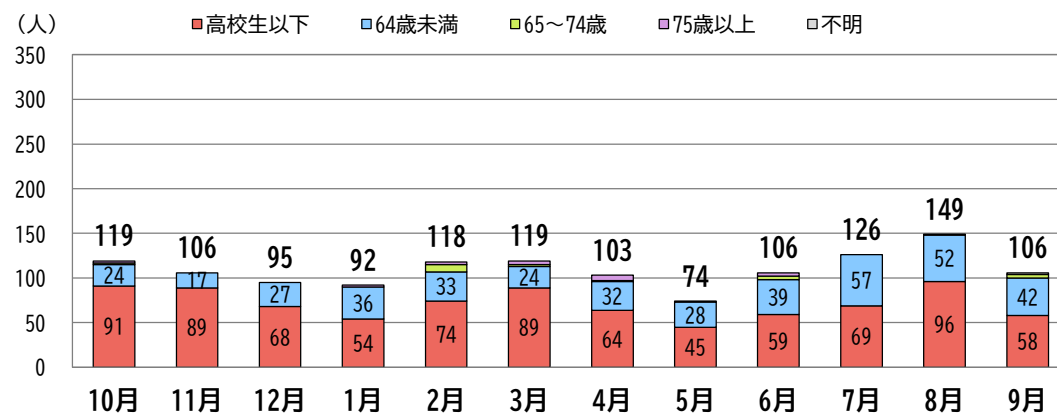
16

予約方法

- 予約方法は特に高校生など若い世代を中心にスマートフォンによる予約が多くなっている。
- 全体の45%がスマートフォンから予約している。ほとんどが64歳未満の利用となっているが、65歳以上の方からのスマホ予約も月平均3.5回ある。



スマートフォン予約の年齢別内訳



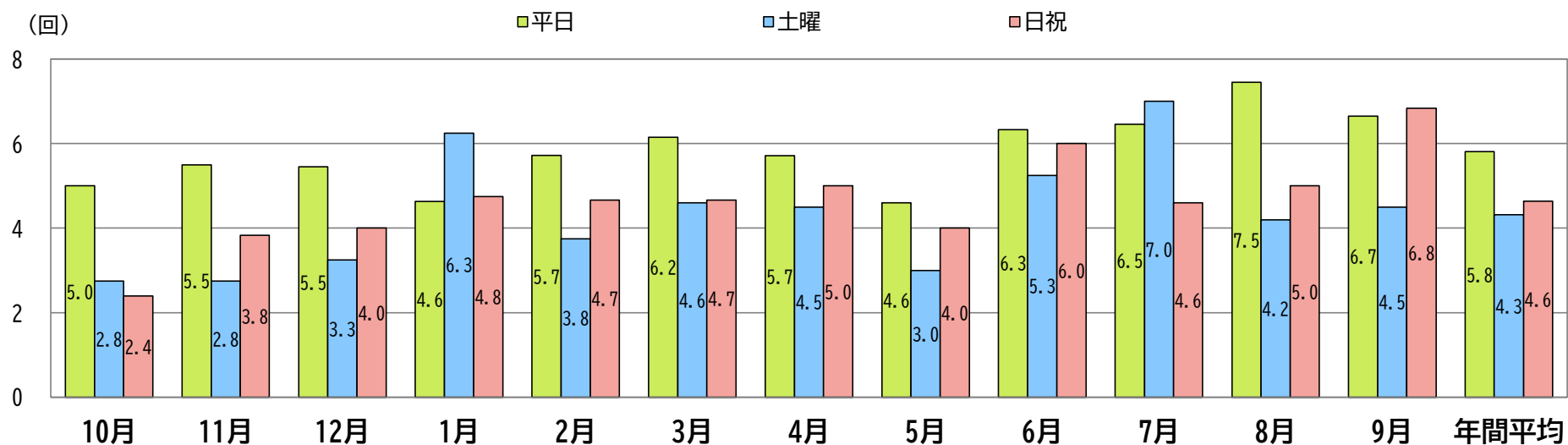
倉吉市公式LINEからも
予約ページへリンク ▶▶▶



平均運行回数

- 全体の1日あたりの平均運行回数は年間平均で5.4回
- 土日祝日の運行回数は徐々に増加傾向

1日あたりの平均運行回数



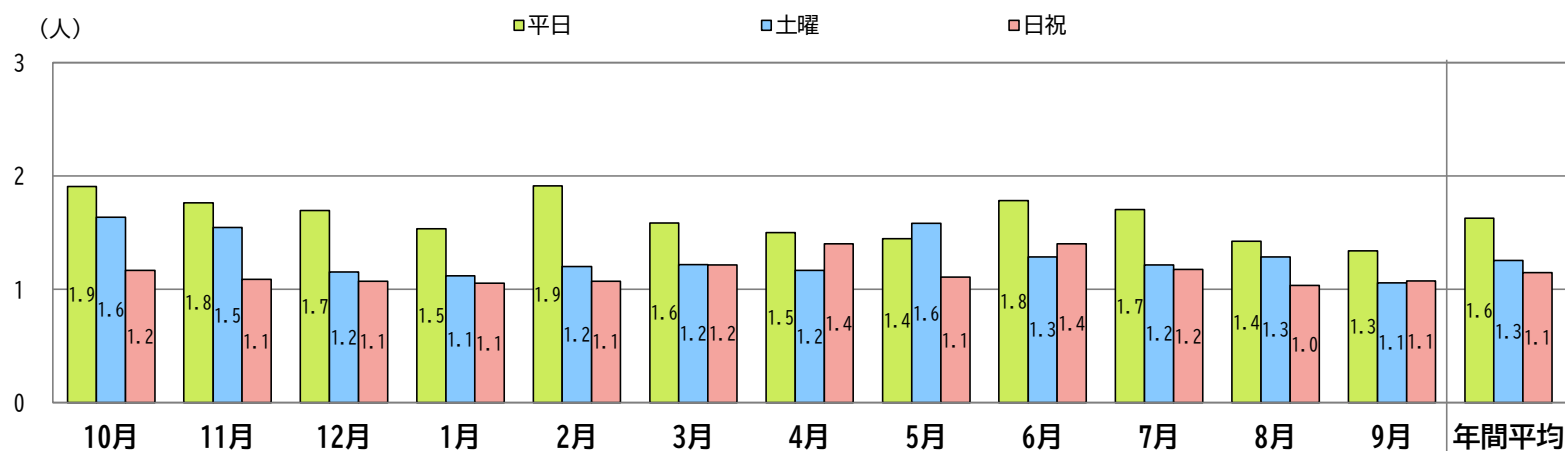
2. 乗合タクシーの利用状況

18

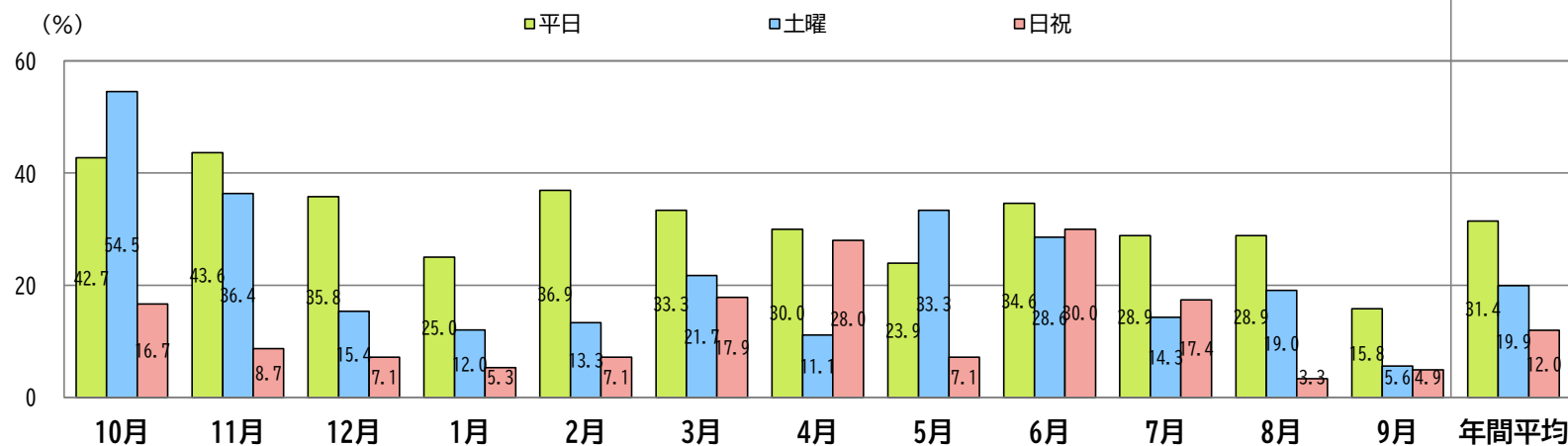
平均乗車人数・乗合率

- 平日の平均乗車人数は年間平均で1.6人と、予約に応じた運行形態にしては多い傾向
- 2人以上が乗り合わせて運行した便の割合も、特に通学利用の多い平日で高い傾向

1運行あたりの平均乗車人数



2人以上が乗り合わせて運行した便の割合

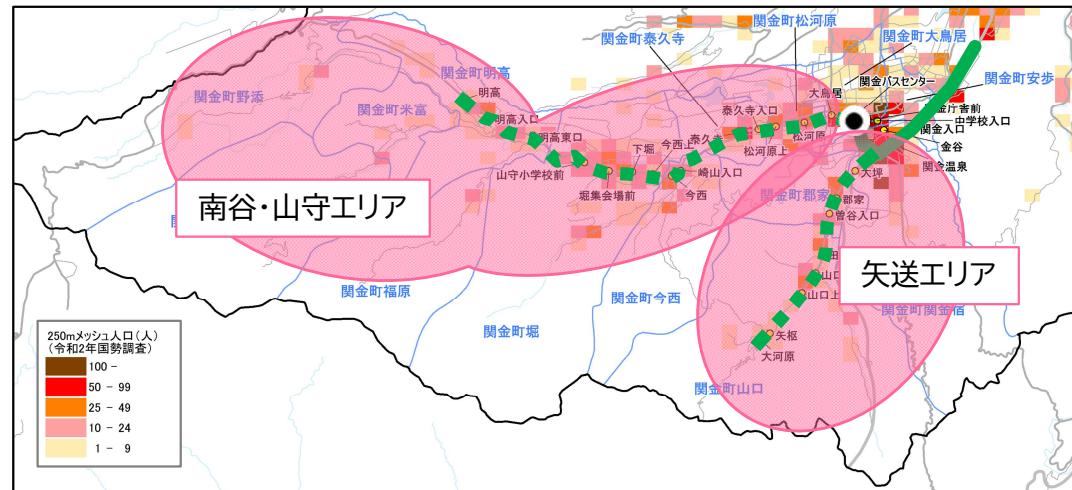


3. 実証実験前後の路線バスの利用状況について

19

実証概要

- 関金(明高)線、関金山口線ともに朝と夕方の通学利用されている便を除き路線バスの運行を短縮して乗合タクシーに転換
- 朝・夕と昼間の1時間では、これまでのバスダイヤを維持



▼ 運行経路の見直し(バス停移設等)



〔運行時間〕

	始発	9:00	12:30	13:30	17:00	終着
関金庁舎⇔倉吉BC (路線の見直し)						
明高⇔倉吉BC (短縮)	路線バス	乗継	(乗合タクシー昼休憩)	乗継		
山口⇔倉吉BC (短縮)		乗合タクシー (関金地区内)		乗合タクシー (関金地区内)		

〔運行路線〕