

インフルエンザの流行状況

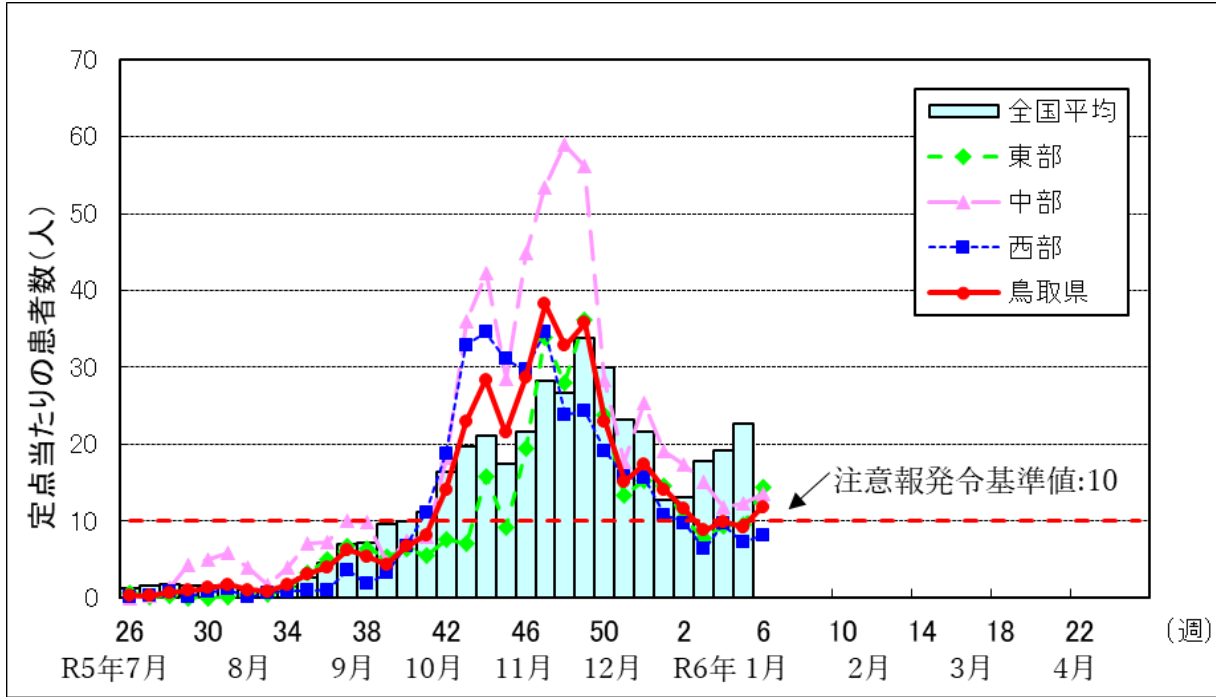
1 鳥取県と全国のインフルエンザ患者発生状況(定点あたりの患者数、単位:人)

	11月		12月			1月				2月	
週	48	49	50	51	52	1	2	3	4	5	6
鳥取県	32.79	35.76	22.97	15.10	17.41	14.07	11.55	8.76	9.93	9.21	11.83
全国	26.72	33.72	29.94	23.13	21.65	12.66	12.99	17.72	19.20	22.62	集計中

○鳥取県のインフルエンザ定点医療機関は29、全国の定点医療機関は約5,000あります。

2 発生状況グラフ

(1) 今シーズンの発生状況



(2) 県内年次別発生状況

