

物件No.119

所在地	広瀬(ひろせ)	物件種目	売買物件
売買条件(価格)	250万円	建築年	不明
間取	6DK	建物構造	木造瓦葺平屋建
土地面積	公簿277.34㎡	建物面積	延べ142.51㎡
設備	電気／上水道なし(地下水)／トイレ(汲み取り・和)／プロパンガス(台所)／灯油ボイラー 庭付き／駐車場あり		
備考	○ バス停近く ○ 庭付き、家庭菜園可能。裏山にも使用可能な畑あり。 ○ 離れの下に車2台分の駐車スペースあり(中庭にも駐車可能) ○ 裏山に飼育小屋あり		

画像

間取り図



交通機関

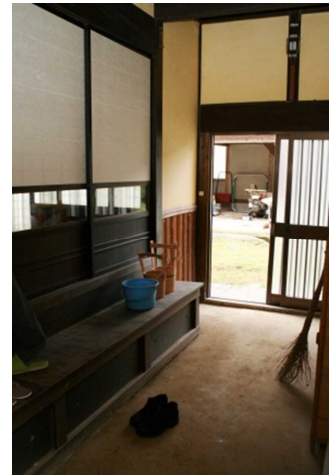
最寄駅	JR 山陰本線倉吉駅(約13km)
最寄バス停	倉吉駅から広瀬線で30分「広瀬」バス停下車 (約70m)

周辺環境

保育園	市立上小鴨保育園 約4.4km)	小学校	市立上小鴨小学校 約4.15km
中学校	市立西中学校 約7.5km	スーパー	まるごう 西倉吉店 約5.6km
コンビニ	ローソン倉吉小鴨店 約5.6km	病院	新田内科クリニック 約5.7km
郵便局	倉吉上小鴨郵便局 約3km	温泉	日帰り温泉 せきがね湯命館 約8.12km



和室8畳



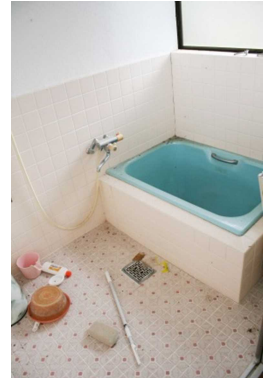
土間玄関



台所



トイレ(汲み取り・和式)



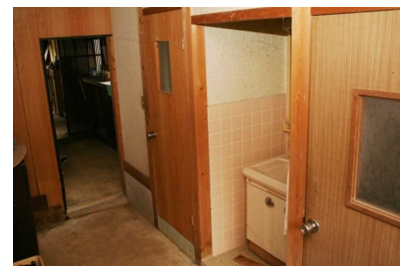
浴室



和室6畳



和室6畳



玄関



バス停



大通り



大通りからの入口