

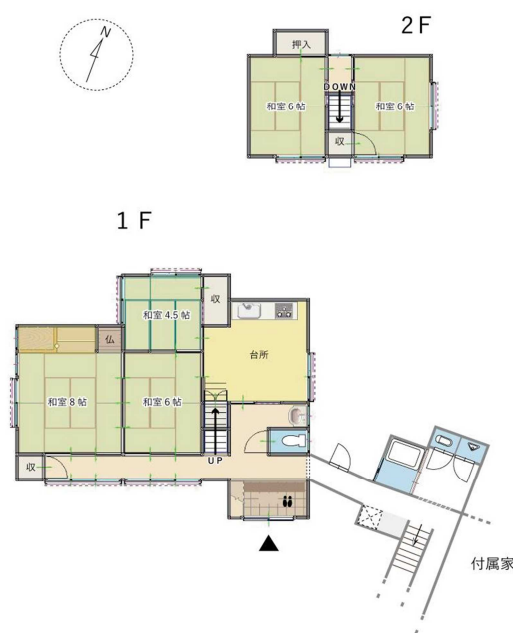
物件No.182

所在地	悴谷(かせだに)	物件種目	売買物件
売買条件(価格)	100万円 (応相談)	建築年	昭和57年(1982年)
間取	5DK	建物構造	木造瓦葺2階建
土地面積	公簿 333.04㎡	建物面積	延べ 104.94㎡
設備	電気/上水道なし(集落の水)/トイレ(汲み取り)洋・和・男/プロパンガス/庭/付属家/土蔵/屋根のない倉庫		
備考	○駐車場1台可 ○近隣に農地多数あり ※敷地の一部が土砂災害特別警戒区域		

画像



間取り図



交通機関

最寄駅	JR 山陰本線倉吉駅(約15.7km)
最寄バス停	倉吉駅から北谷線で35分、「悴谷入口」バス停下車(約2km)

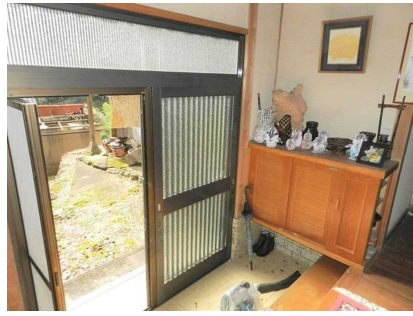
周辺環境

保育園	市立北谷保育園 約3.5km	小学校	市立北谷小学校 約3.5km
中学校	市立久米中学校 約6.4km	スーパー	ダイレックス 西倉吉店 約9.1km
コンビニ	ローソン倉吉福光店 約7.2km	病院	西倉吉クリニック 約8.3km
郵便局	北谷簡易郵便局 約3.3km	温泉	日帰り温泉 せきがね湯命館 約10.4km

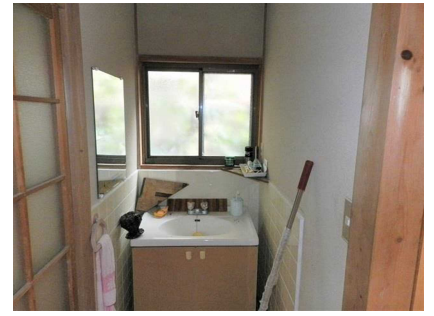
物件No.182【画像】



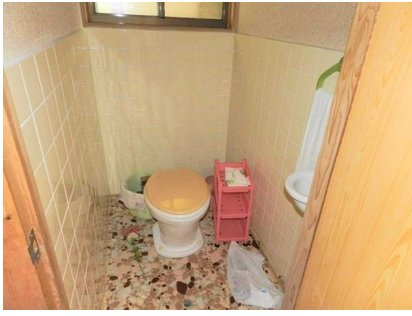
外観



玄関（内側）



洗面



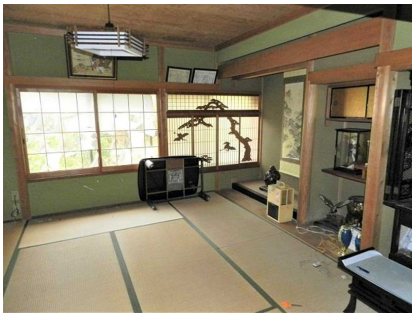
トイレ



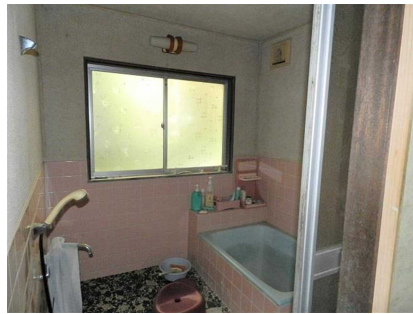
台所



1階 和室6帖



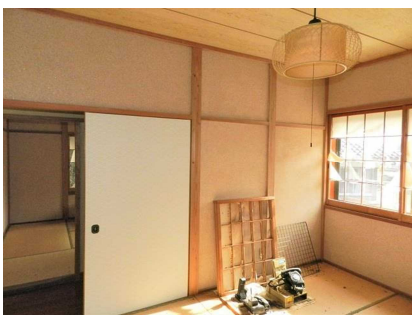
1階 和室8帖



浴室



2階 和室6帖



2階 和室6帖



付属家



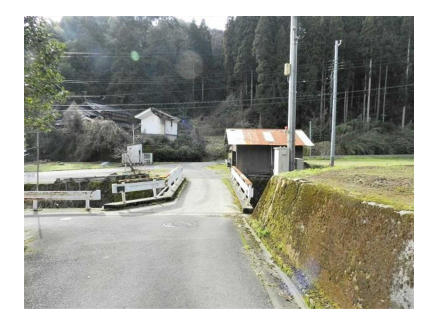
土蔵



敷地入口



周辺環境



周辺環境