

物件No. 203

所在地	関金町 大鳥居 (せきがねちょう おおどりい)	物件種目	売買物件
売買条件(価格)	380万円	建築年	昭和51年(1976年)
間取	5DK+フリースペース	建物構造	鉄骨造亜鉛メッキ鋼板葺3階建
土地面積	公簿355.5㎡	建物面積	延べ454.16㎡
設備	電気/上・下水道/トイレ(水洗・洋)/プロパンガス/電気温水器/駐車場1~2台		
備考	○1階は店舗や教室として利用可能 ○スーパー、郵便局、病院が徒歩10分以内 ○1階と3階に広々フリースペースあり ○近隣に別途駐車スペースと農地あり		

画像

間取り図



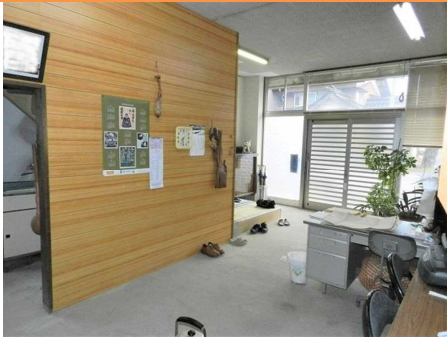
交通機関

最寄駅	JR 山陰本線倉吉駅(車で23分、約15.3km)
最寄バス停	倉吉駅から関金線で37分、「中学校入口」バス停下車、徒歩1分(約91m)
運行本数	★平日:1日 上り17本、下り16本 ★休日:1日 上り12本、下り11本

周辺環境

保育園	市立関金保育園 徒歩12分(約900m)	小学校	市立関金小学校 徒歩13分(約1km)
中学校	市立鴨川中学校 徒歩3分(約210m)	スーパー	Aコープせきがね店 徒歩6分(約500m)
コンビニ	ローソン関金温泉店 徒歩11分(約900m)	病院	安梅医院 徒歩5分(約400m)
郵便局	倉吉関金郵便局 徒歩5分(約450m)	温泉	日帰り温泉 せきがね湯命館 徒歩11分(約850m)

物件No. 203【画像】



1階 玄関周辺



1階 フリースペース



1階 洋室



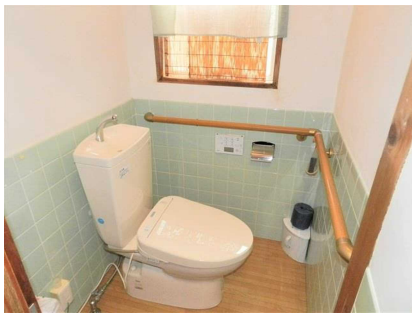
2階 ホール



2階 台所



2階 浴室



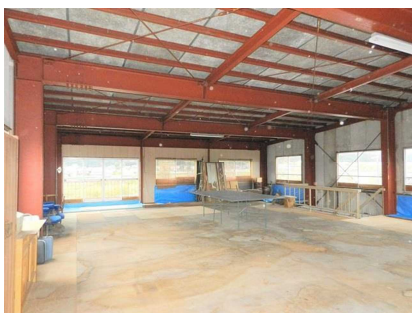
2階 トイレ



2階 和室6畳



2階 ベランダ



3階 フリースペース



3階 ベランダからの眺め



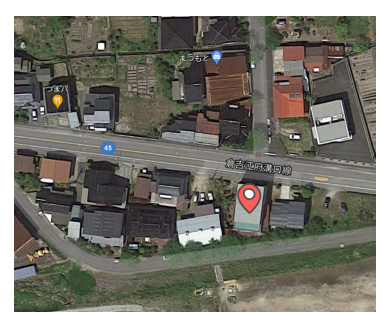
外観(南側)



庭(駐車スペース)



周辺環境



俯瞰図