

物件No.210

所在地	明治町(めいじまち)	物件種目	売買物件
売買条件(価格)	680万円 (附属家含む)	建築年	昭和56年10月(1981年)
間取	6K+店舗	建物構造	鉄骨造亜鉛メッキ鋼板葺 3階建
土地面積	公簿82.16m ²	建物面積	延べ99.73m ²
設備	電気/公営水道/浄化槽/駐車場2台		
備考	○店舗に利用可 ○付属家あり(風呂なし) ○赤瓦白壁土蔵群、市役所の近く ○バス停近く ○学校、病院等が徒歩圏内にある便利な立地 ※母屋のみ:380万円、附属家のみ:300万円の購入も相談可		

画像	間取り図
	

交通機関

最寄駅	JR 山陰本線倉吉駅(約4.1km)
最寄バス停	倉吉駅から市内線で16分、「赤瓦・白壁土蔵群」下車 (約140 m)

周辺環境

認定こども園	倉吉幼稚園 約700m	小学校	市立成徳小学校 約400m
中学校	市立東中学校 約550m	スーパー	マルワプロマート倉吉店 365m
コンビニ	セブンイレブン倉吉新町店 約450m	病院	野島病院 約850m
郵便局	倉吉郵便局 約1.2km	温泉	日帰り温泉 せきがね湯命館 約11km

物件No.210【画像】



店舗（入り口）



店舗部分



台所



洗面・脱衣



浴室



2階 トイレ



3階 和室



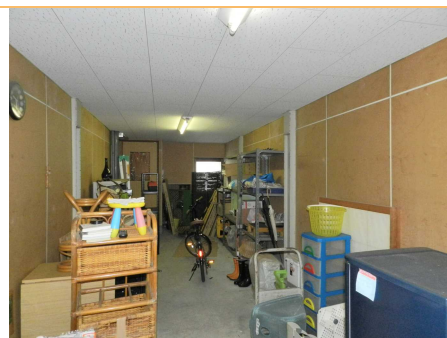
2階 和室



ベランダ



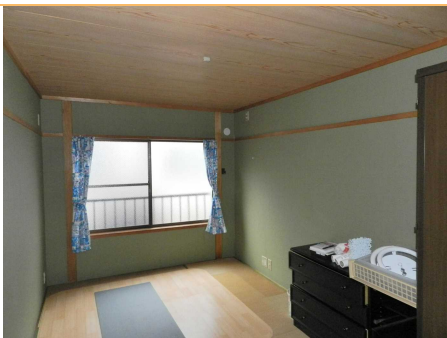
附属家 外観



附属家 1階



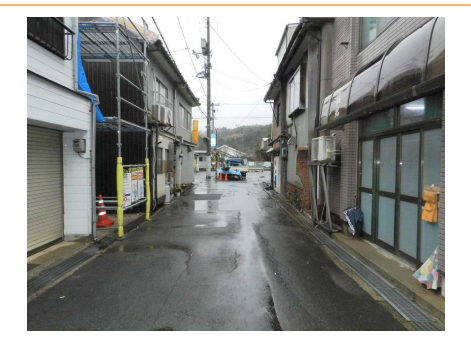
付属家 台所



附属家 和室



駐車スペース



周辺環境