
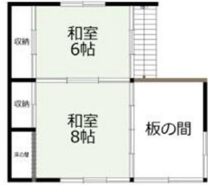



物件No.216

所在地	志津(しつ)	物件種目	売買物件
売買条件(価格)	100万円	建築年	昭和28年(1953年)
間取	9DK	建物構造	木造瓦葺2階建
土地面積	公簿238.01m ²	建物面積	延べ162.63m ²
設備	電気/水道/トイレ(浄化槽・洋)/電気温水器/駐車場(10台程度) ※浴室は別棟		
備考	土蔵・付属屋(2階建て※要改修)・物置あり ※近隣に農地あり ※告知事項あり(敷地境界について)		

画像	間取り図
	<p>2F</p>  <p>1F</p> 

交通機関

最寄駅	JR 山陰本線倉吉駅(約13.8km)
最寄バス停	倉吉駅から北谷線で34分、「福本」バス停下車(約2.7km)

周辺環境

保育園	市立高城保育園 約5.6km	小学校	市立久米小学校 約5.7km
中学校	市立久米中学校 約4.8km	スーパー	まるごう西倉吉店 約8.5km
コンビニ	ローソン関金温泉店 約4.9km	病院	安梅医院 約3.5km
郵便局	倉吉関金郵便局 約4.4km	温泉	日帰り温泉 せきがね湯命館 約4.7km

物件No.216【画像】



玄関



玄関土間



1階 和室



1階 和室



台所



洗面所



トイレ



1階：西側和室6帖



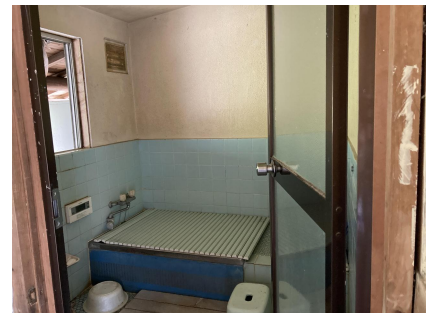
階段



2階：和室8帖



脱衣所（別棟）



浴室（別棟）



ガレージと付属屋



土蔵



敷地全体